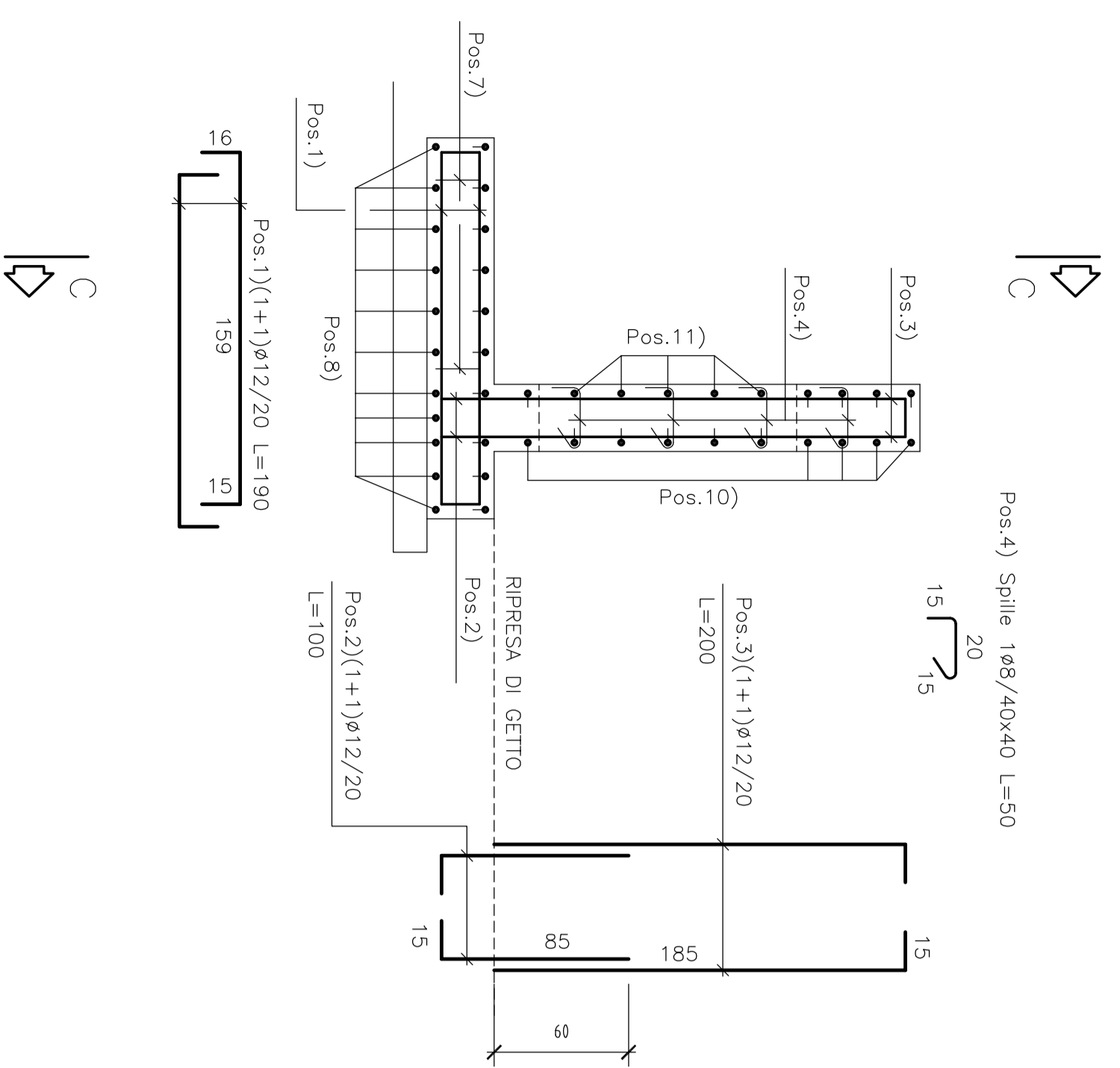


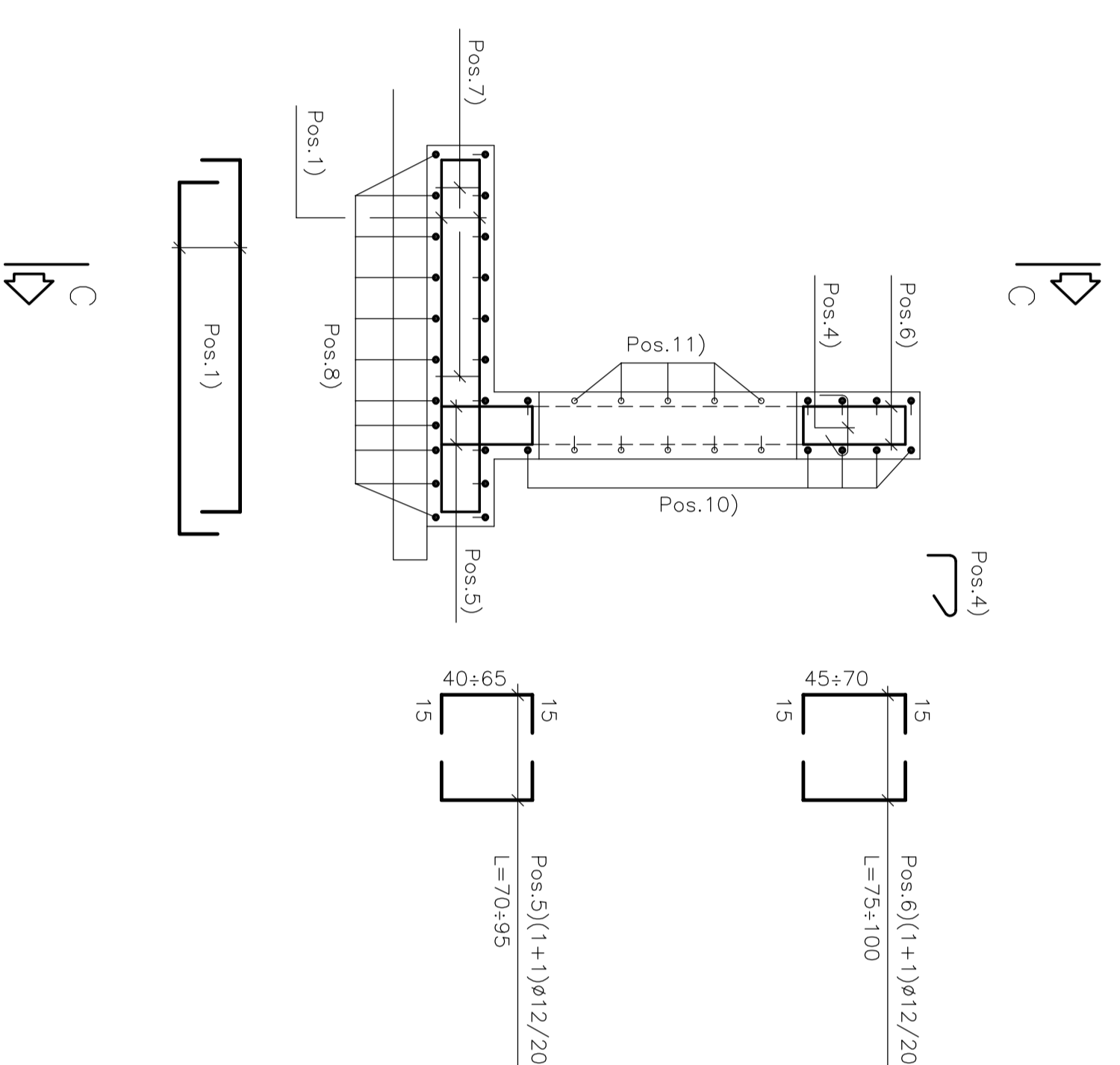
SEZIONE A-A

Scala 1:25



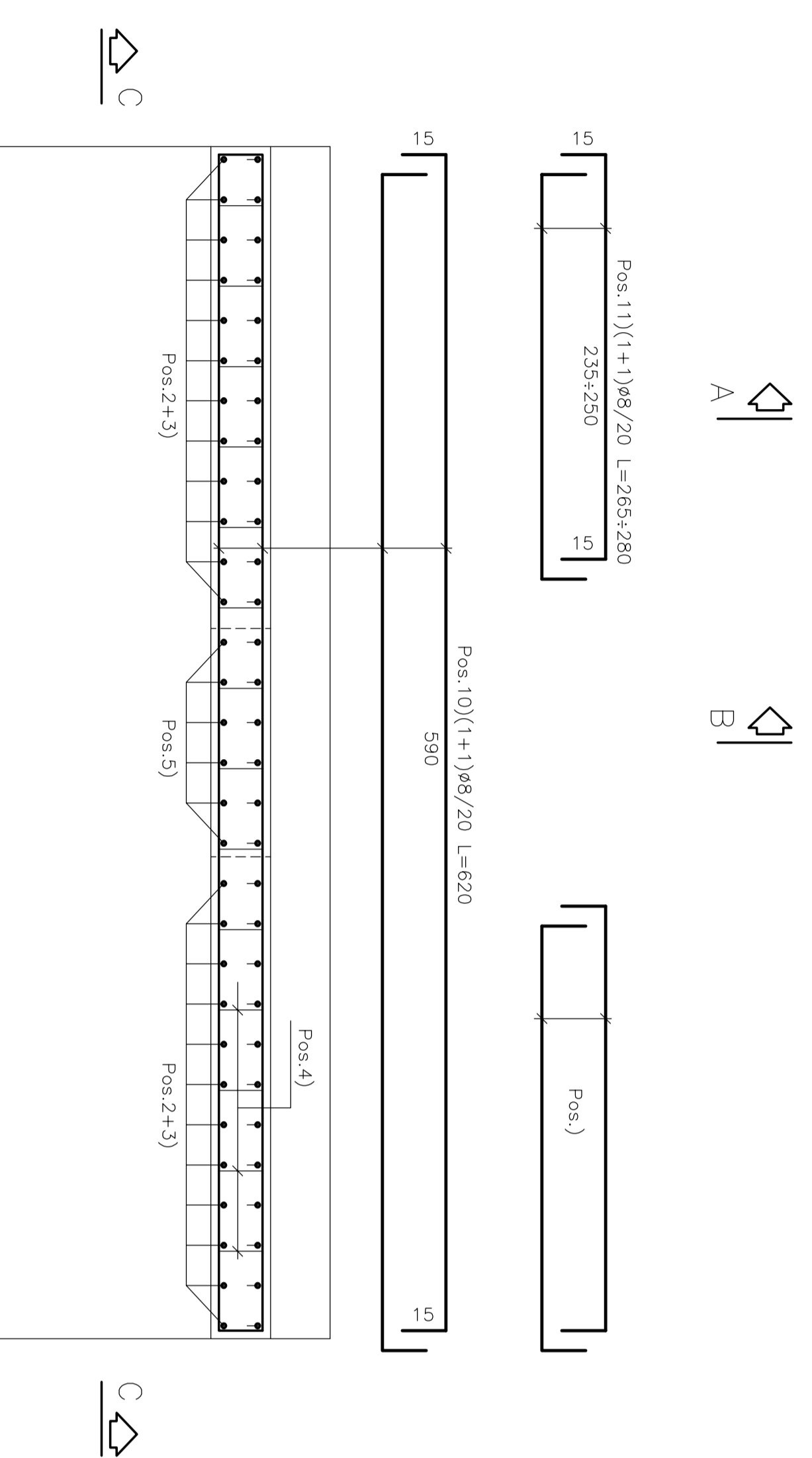
SEZIONE B-B

Scala 1:25



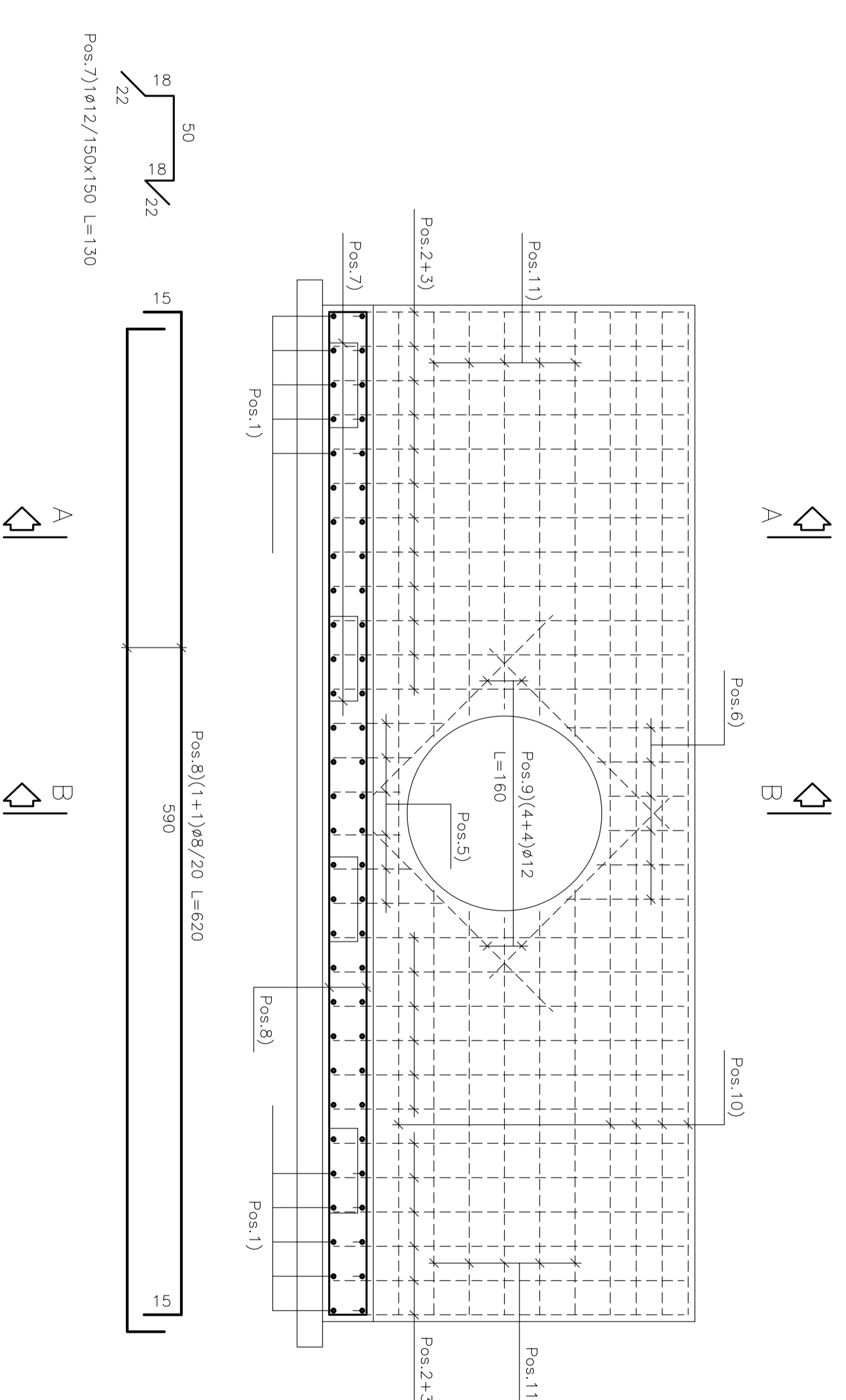
PIANTA ALLO SPICCATO

Scala 1:25



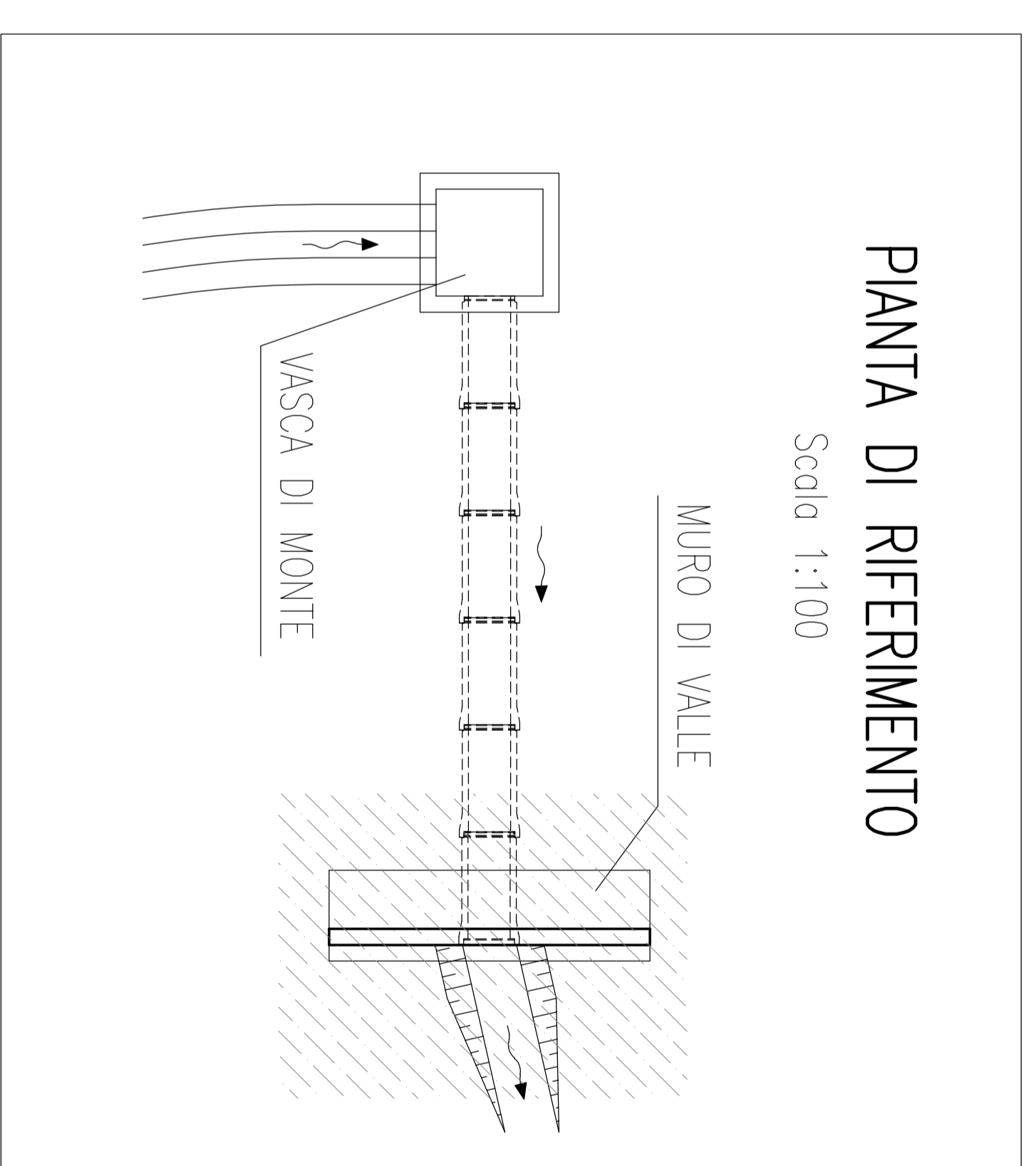
SEZIONE C-C

Scala 1:25



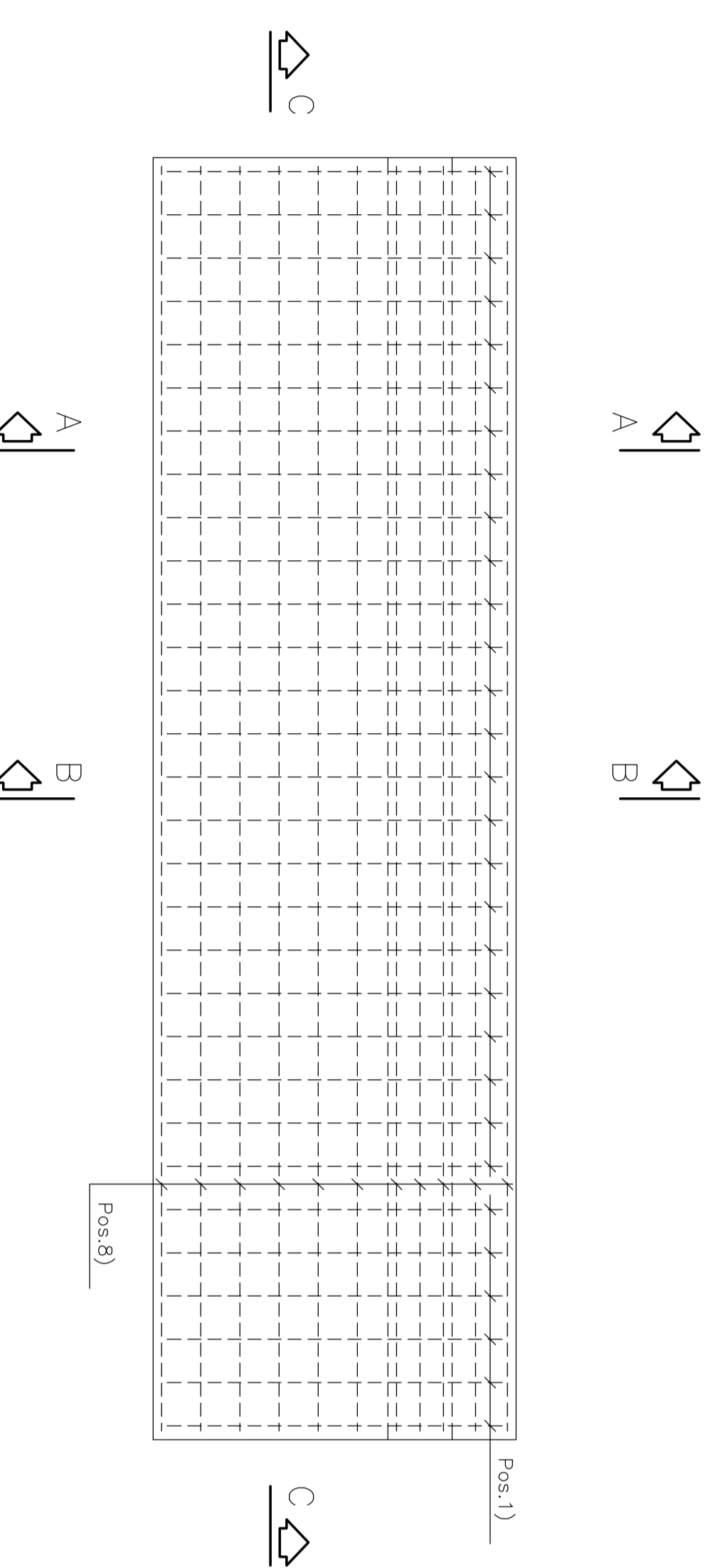
PIANTA DI RIFERIMENTO

Scala 1:100



PIANTA FONDAZIONI

Scala 1:25



N.B.: PER LA TABELLA MATERIALI FARE RIFERIMENTO ALL'ELABORATO: L0703211E01000000RELOC

N.B.:
 - Le lunghezze sono espresse in cm.
 - Le lunghezze sono calcolate in asse barra.
 - Ultima pos. è la n° 11.

QUADRILATERO
 Mirafiori Umbria S.p.A.

ASSE VIARIO MARCHE-LOMBRIA
E QUADRILATERO DI PENETRAZIONE INTERNA
MAXILOTTO 2

LAVORI DI COMPLETAMENTO DELLA DIRETTRICE PERugia ANCONA:
 SS. 76 "VAL D'ISSONE" - BATTIPISANO VICO CANGELLE ALABANO MARCHE SAN QUIRICO
 "PREDENONTANA DELLE MARCHE" - TRIVITO FABRONO/CASASPERCA
PROGETTO ESECUTIVO DI DETTAGLIO

CONTRATTORE GENERALE: *Il responsabile del Contratto Generale*
DIRPA 2 S.c.d.r.l. *Il responsabile dell'opera*
 Ing. Federico Medda *Il responsabile dell'opera*
 Ing. Salvatore Tasso *Il responsabile dell'opera*

PROGETTISTI: *responsabile del Contratto Generale*
COMPTON S.p.A. **COMPTON** S.p.A.
 Ing. Salvatore Tasso *Il responsabile dell'opera*
 Ing. Salvatore Tasso *Il responsabile dell'opera*

PROGETTO: *responsabile del Contratto Generale*
COMPTON S.p.A. **COMPTON** S.p.A.
 Ing. Salvatore Tasso *Il responsabile dell'opera*
 Ing. Salvatore Tasso *Il responsabile dell'opera*

PROGETTO: *responsabile del Contratto Generale*
COMPTON S.p.A. **COMPTON** S.p.A.
 Ing. Salvatore Tasso *Il responsabile dell'opera*
 Ing. Salvatore Tasso *Il responsabile dell'opera*

PROGETTO: *responsabile del Contratto Generale*
COMPTON S.p.A. **COMPTON** S.p.A.
 Ing. Salvatore Tasso *Il responsabile dell'opera*
 Ing. Salvatore Tasso *Il responsabile dell'opera*

PROGETTO: *responsabile del Contratto Generale*
COMPTON S.p.A. **COMPTON** S.p.A.
 Ing. Salvatore Tasso *Il responsabile dell'opera*
 Ing. Salvatore Tasso *Il responsabile dell'opera*

PROGETTO: *responsabile del Contratto Generale*
COMPTON S.p.A. **COMPTON** S.p.A.
 Ing. Salvatore Tasso *Il responsabile dell'opera*
 Ing. Salvatore Tasso *Il responsabile dell'opera*