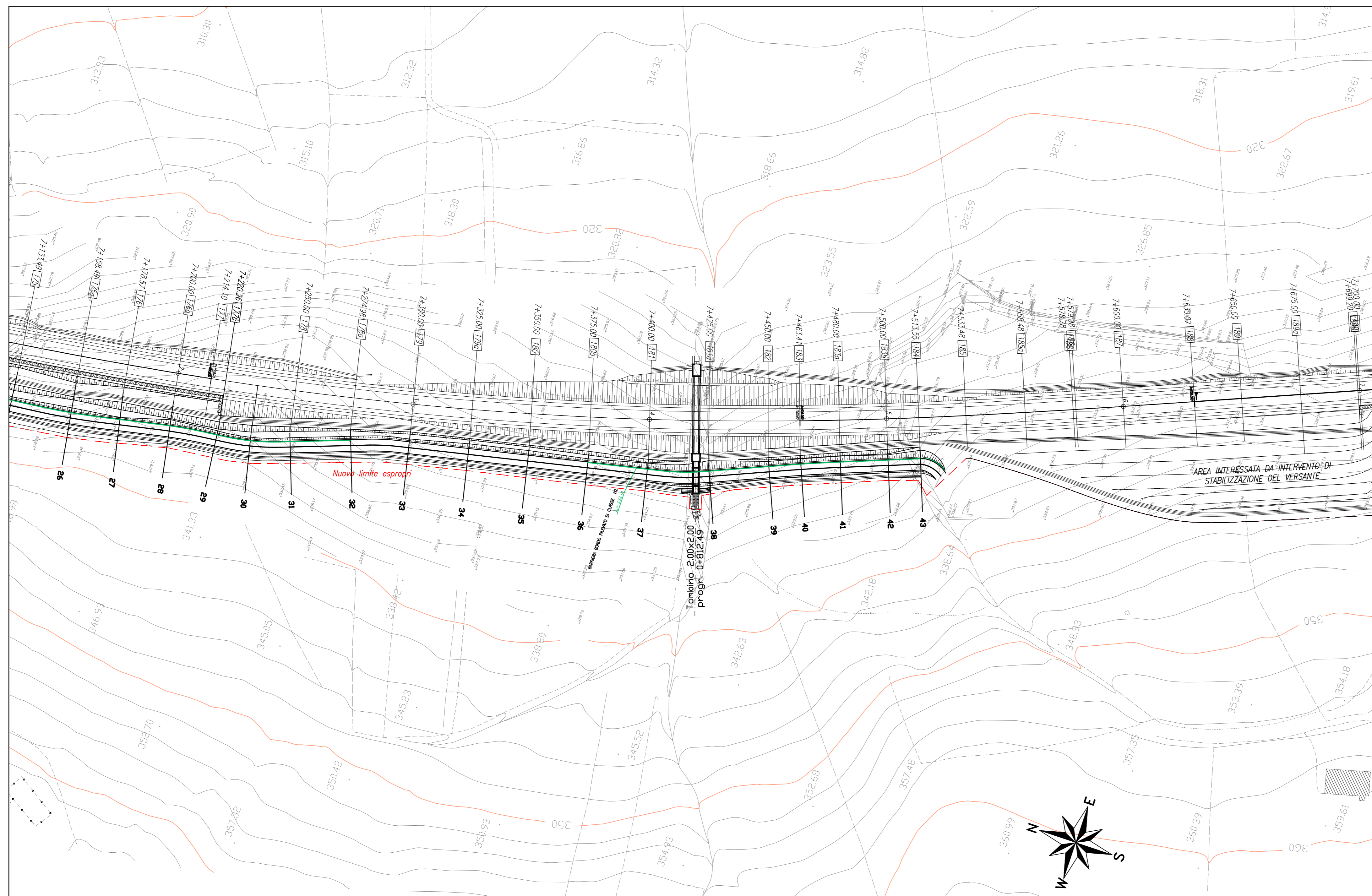
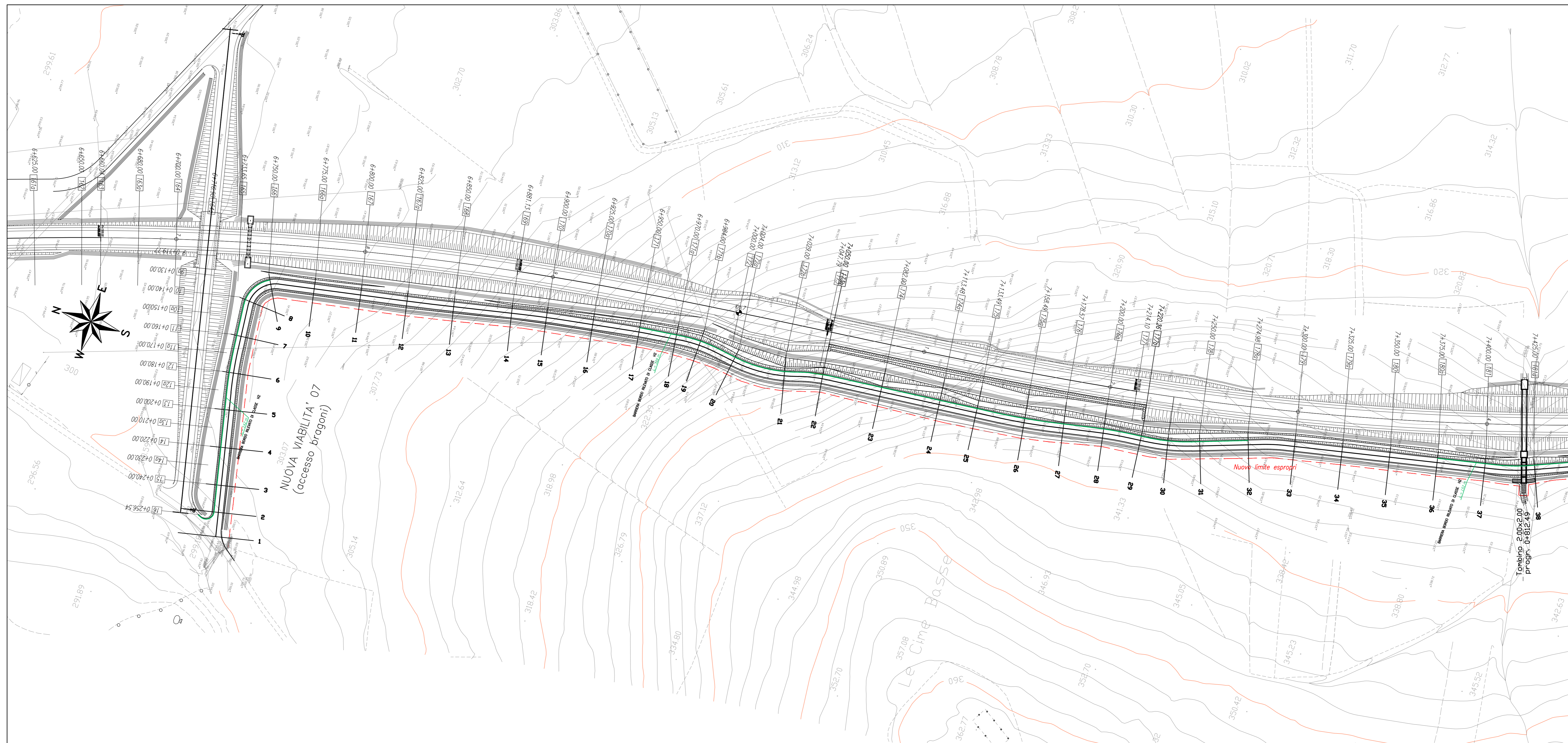


PLANIMETRIA

SCALA 1:500





**ASSE VIARIO MARCHE-UMBRIA
E QUADRILATERO DI PENETRAZIONE INTERNA
MAXI LOTTO 2**

LAVORI DI COMPLETAMENTO DELLA DIRETTRICE PERUGIA ANCONA:
SS. 318 DI "VALFABBRICA", TRATTO PIANELLO - VALFABBRICA
SS. 76 "VAL DISSINO", TRATTO FOSSATO VICO - CANCELLI E ALBACICIA - SERRA SAN QUIRICO
"PEDEMONTANA DELLE MARCHE", TRATTO FABRIANO-MUCCIA-SFERCIA

PROGETTO ESECUTIVO DI DETTAGLIO

CONTRAENTE GENERALE: 	Il responsabile del Contratto Generale: Ing. Federico Montanari	Il responsabile Integrazioni delle Prestazioni Specialistiche: Ing. Salvatore Lato			
PROGETTAZIONE: Associazione Temporanea di Imprese					
Mandatario: 	Mandati:   				
 Ing. Antonio Grimaldi					
RESPONSABILE DELLA PROGETTAZIONE PER L'A.T.I. Ing. Antonio Grimaldi	IL COORDINATORE DELLA SICUREZZA IN FASE DI ESECUZIONE Ing. Vincenzo Pardo	IL DIRETTORE DEI LAVORI Ing. Poppo Marasco			
2.1.1. - PEDEMONTANA DELLE MARCHE Lotto funzionale del Sub lotto 2.1 - Tratto Fabriano - Matelica Nord SISTEMAZIONE VIABILITA' INTERFERITA AL KM 6+721					
Codice Unico di Progetto (CUP) F12C03000650021 (Assegnato CUP: 26-04-2015)		SCALA: 1:500			
Codice elaborato: L 0 7 0 3 2 1 1 E 2 1 C S I 9 6 0 P I A 0 1 8		DATA: Luglio 2020			
REV.	DATA	DESCRIZIONE	Redatto	Controllato	Approvato
A	Luglio 2018	Emisione PED	PROGIM	PROGIM	S. LIETO
B	Luglio 2020	Revisione intervento	PROGIM	PROGIM	S. LIETO
					A. GRIMALDI