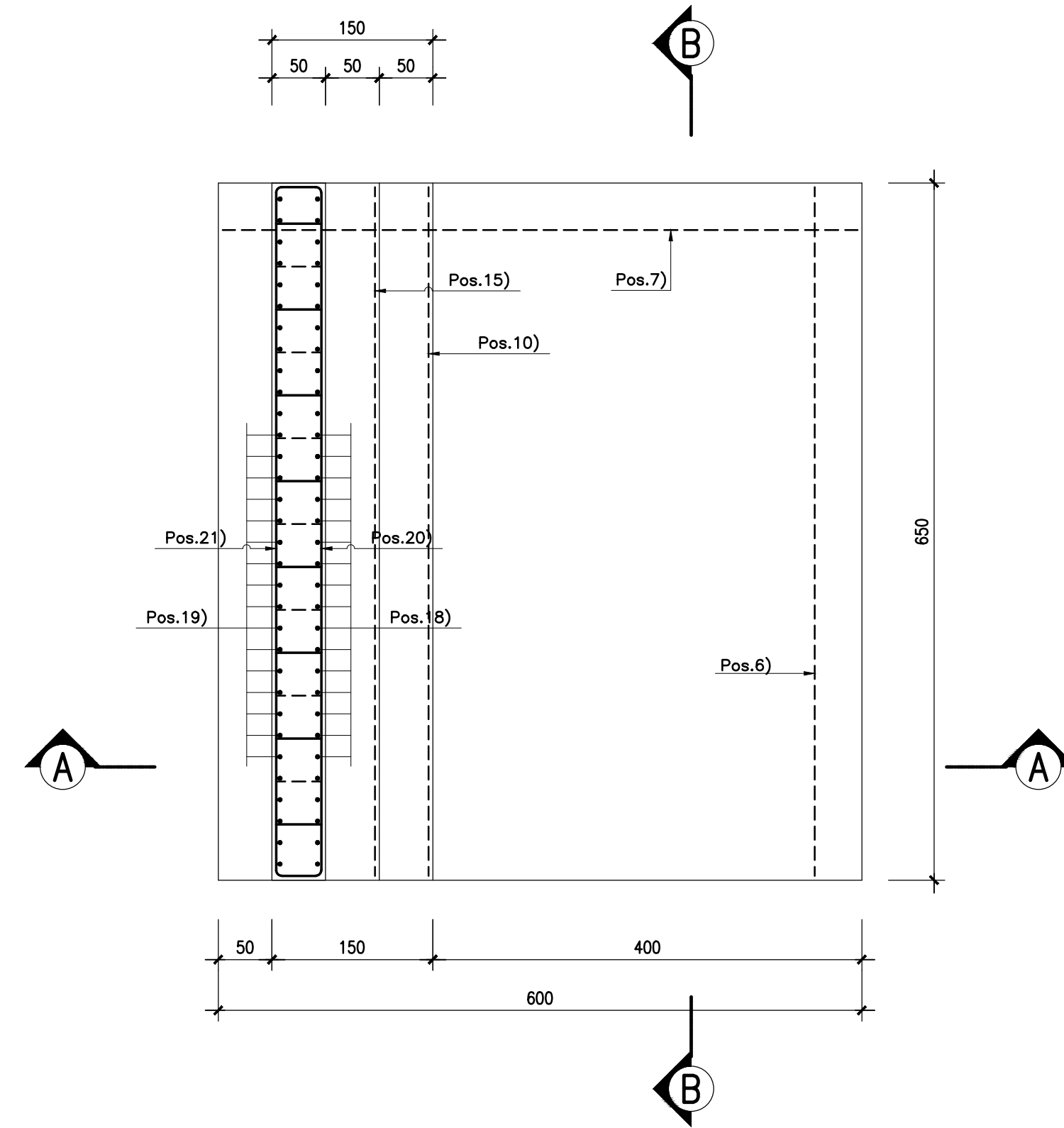
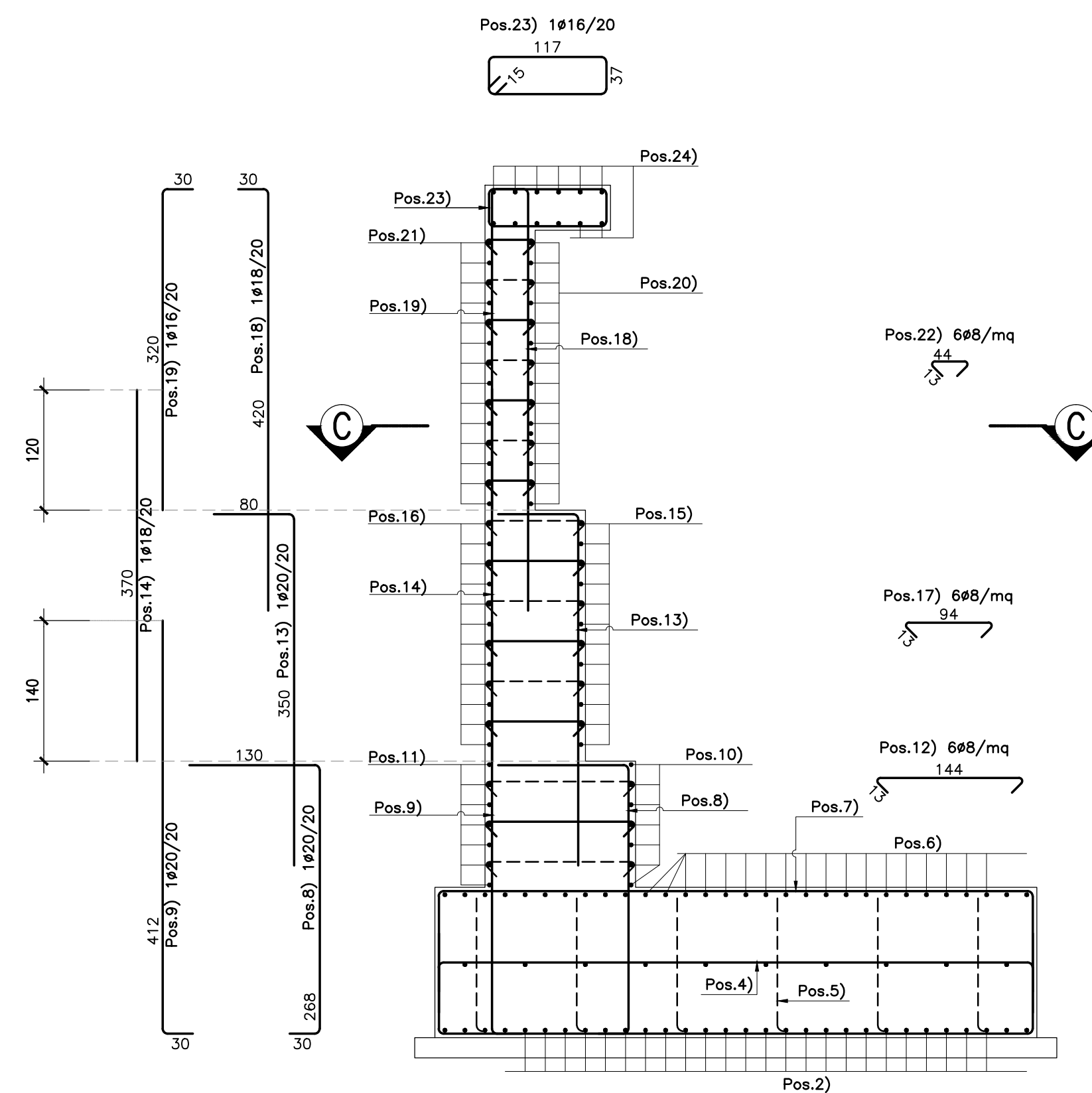


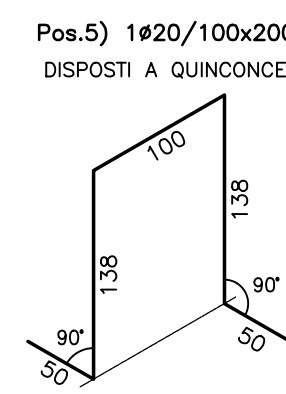
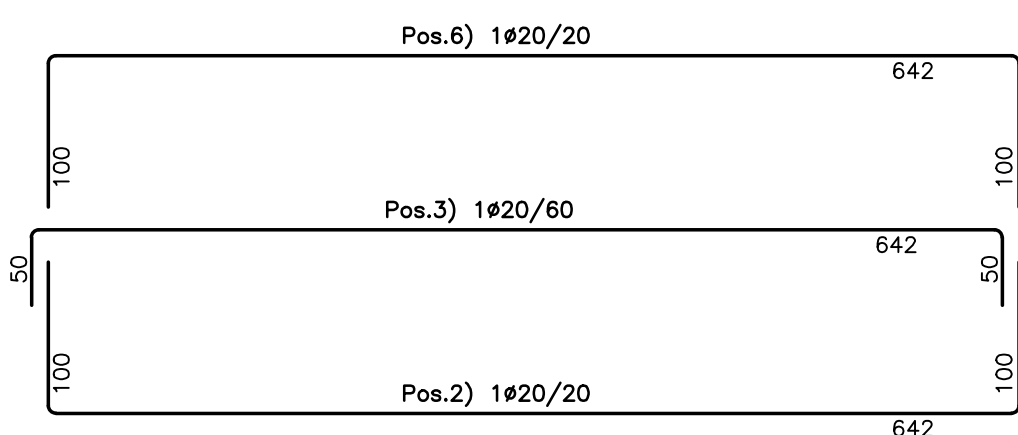
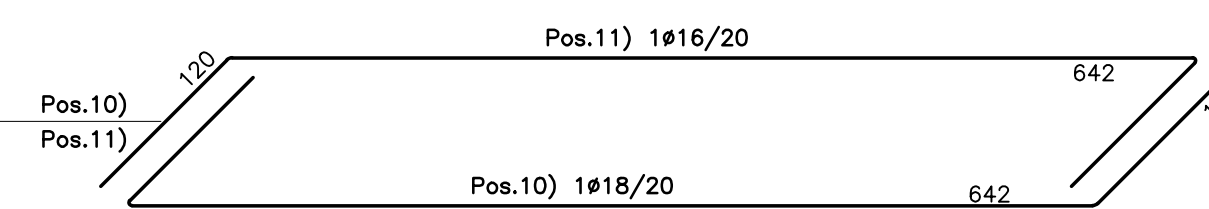
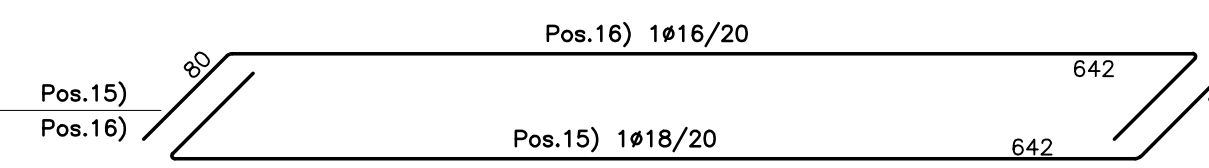
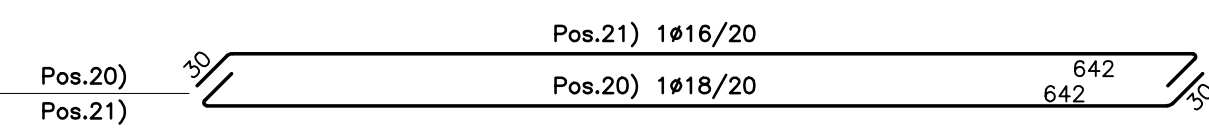
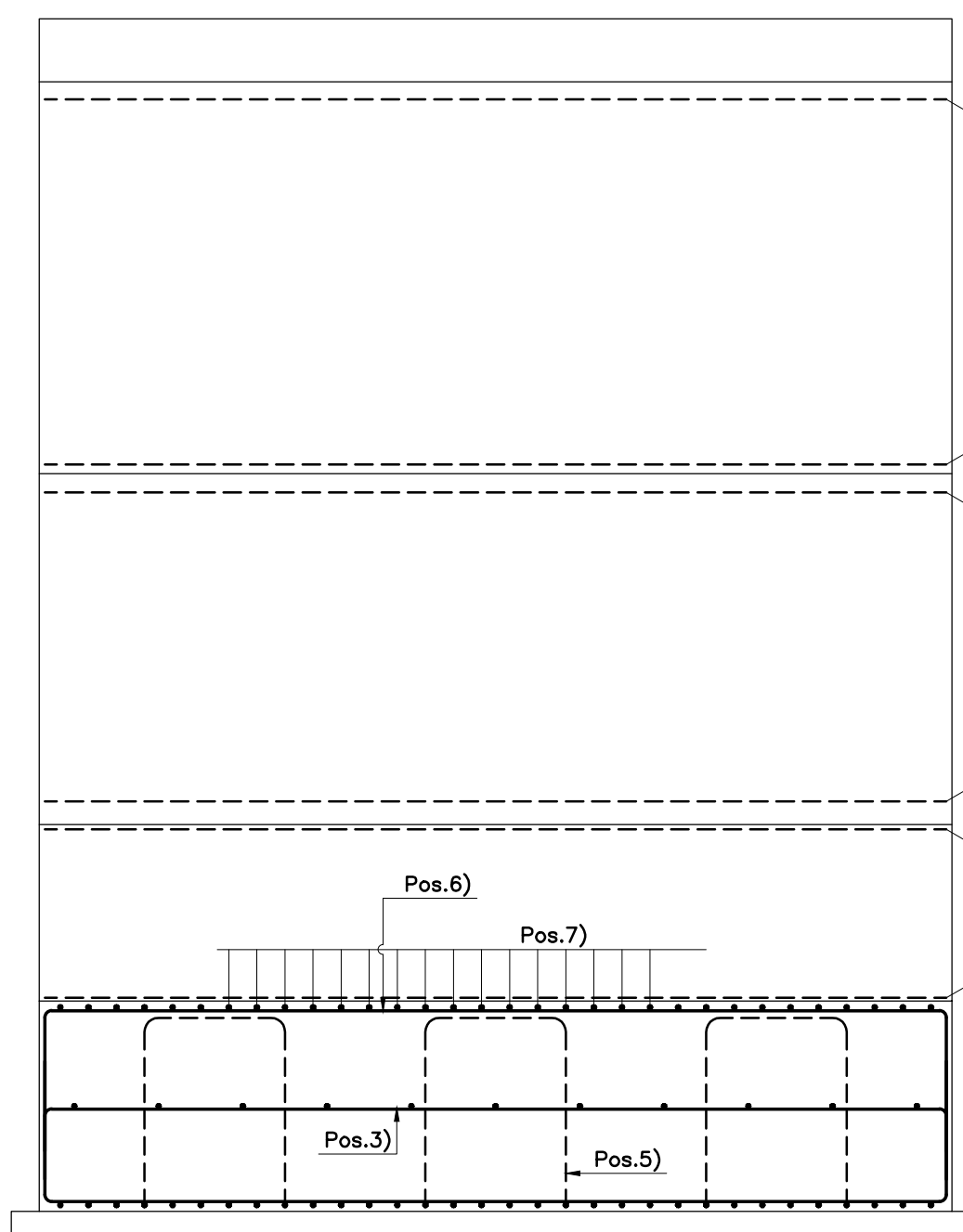
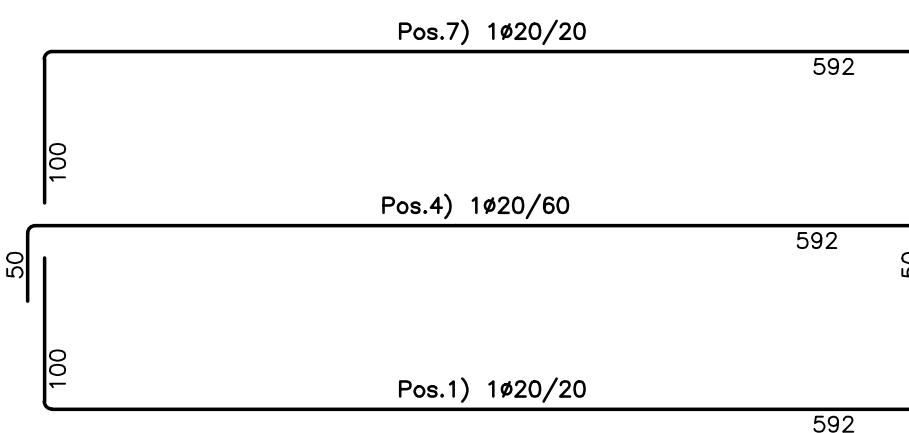
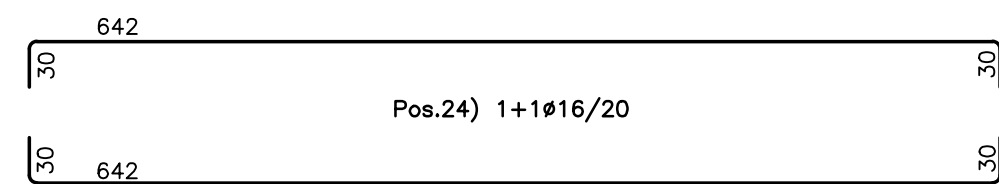
PIANTA C-C
- SCALA 1:50 -



SEZIONE A-A
- SCALA 1:50 -



SEZIONE B-B
- SCALA 1:50 -



**ASSE VIARIO MARCHE-UMBRIA
E QUADRILATERO DI PENETRAZIONE INTERNA
MAXI LOTTO 2**

LAVORI DI COMPLETAMENTO DELLA DIRETTRICE PERUGIA ANCONA:
SS. 318 DI "VALFABBRICA", TRATTO PIANELLO - VALFABBRICA
SS. 76 "VAL D'ESINO", TRATTI FOSSATO VICO - CANCELLI E ALBACINA - SERRA SAN QUIRICO
"PEDEMONTANA DELLE MARCHE", TRATTO FABRIANO-MUCCIA-SFERCIA.

PROGETTO ESECUTIVO DI DETTAGLIO

CONTRAENTE GENERALE: DIRPA 2 S.c.a.r.l.	Il responsabile del Contraente Generale: Ing. Federico Montanari	Il responsabile Integrazioni delle Prestazioni Specialistiche: Ing. Salvatore Lieto
---	--	---

PROGETTAZIONE: Associazione Temporanea di Imprese Mandatari: PROGIN s.p.a.	Mandanti: LOMBARDI SA INGEGNERI CONSULENTI LOMBARDI-REICO INGEGNERIA S.R.L.	SGAI s.r.l. di E. Forlani & C. Studi di Ingegneria e Geologia Applicata www.sgai.com
---	---	--

RESPONSABILE DELLA PROGETTAZIONE PER L'A.T.I. Ing. Antonio Grimaldi	IL COORDINATORE DELLA SICUREZZA IN FASE DI ESECUZIONE Ing. Salvatore Chirico	IL DIRETTORE DEI LAVORI Ing. Peppino Marascio
--	---	--

2.1.1. - PEDEMONTANA DELLE MARCHE Lotto funzionale del Sub lotto 2.1 - Tratto Fabriano - Matelica Nord OPERE D'ARTE MAGGIORI: VIADOTTI E PONTI VIADOTTO BARTAGANO alla progr. 6+256.00 MURO ANDATORE SPALLA SI ARMATURA	SCALA: 1:50 DATA: Aprile 2019
---	--

Codice Unico di Progetto (CUP) F12C03000050021 (Assegnato CIPE 20-04-2015)	Opera: L0703	Tratto: 2	Sezione: 1	CEE: I	HEB: I	Id. doc.: VI3700	N. prog.: ARM03	Rev.: A
---	---------------------	------------------	-------------------	---------------	---------------	-------------------------	------------------------	----------------

REV.	DATA	DESCRIZIONE	Redatto	Controllato	Approvato
A	Aprile 2019	Emissione PED	PROGIN	S. LIETO	A. GRIMALDI