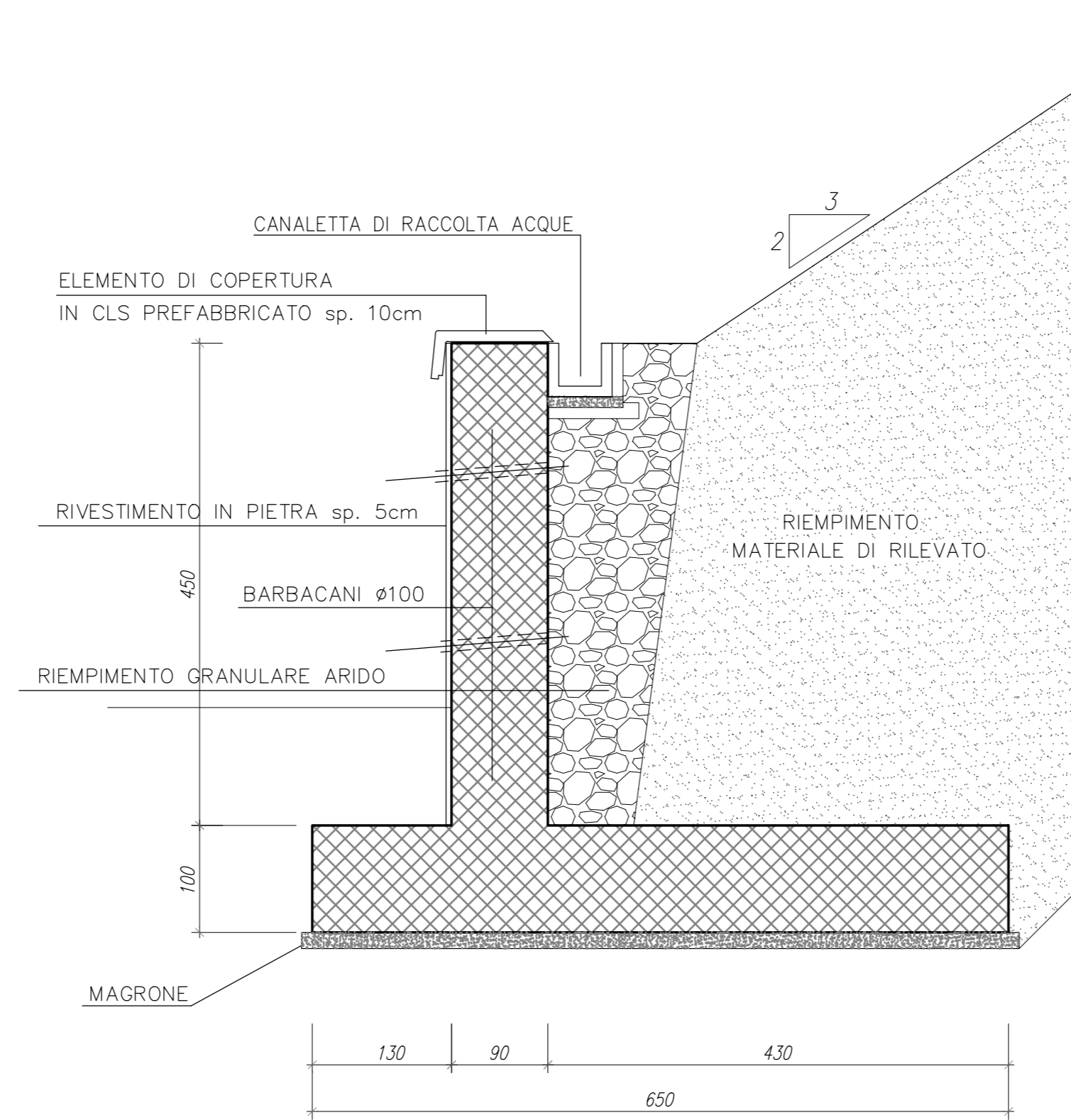
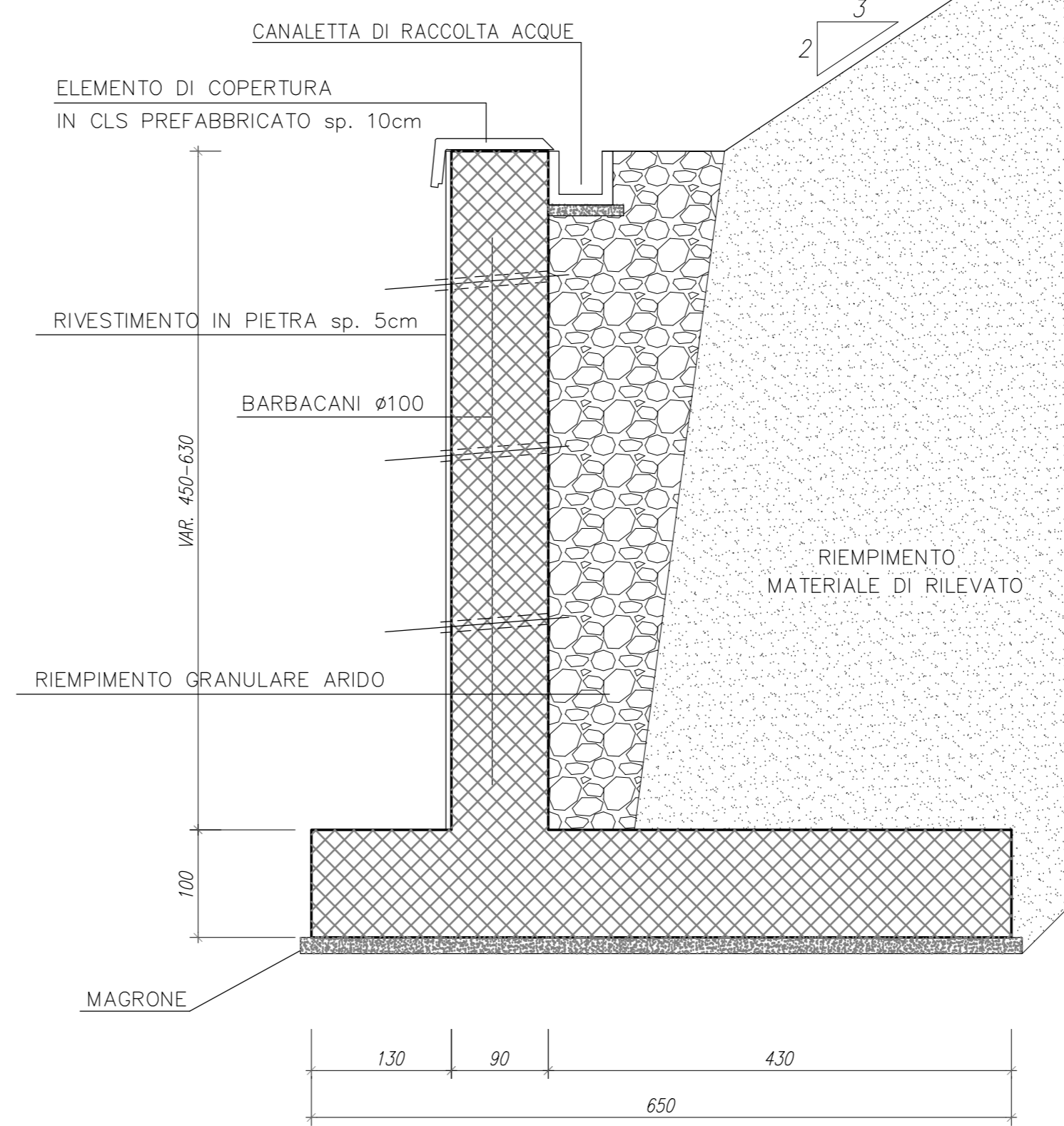


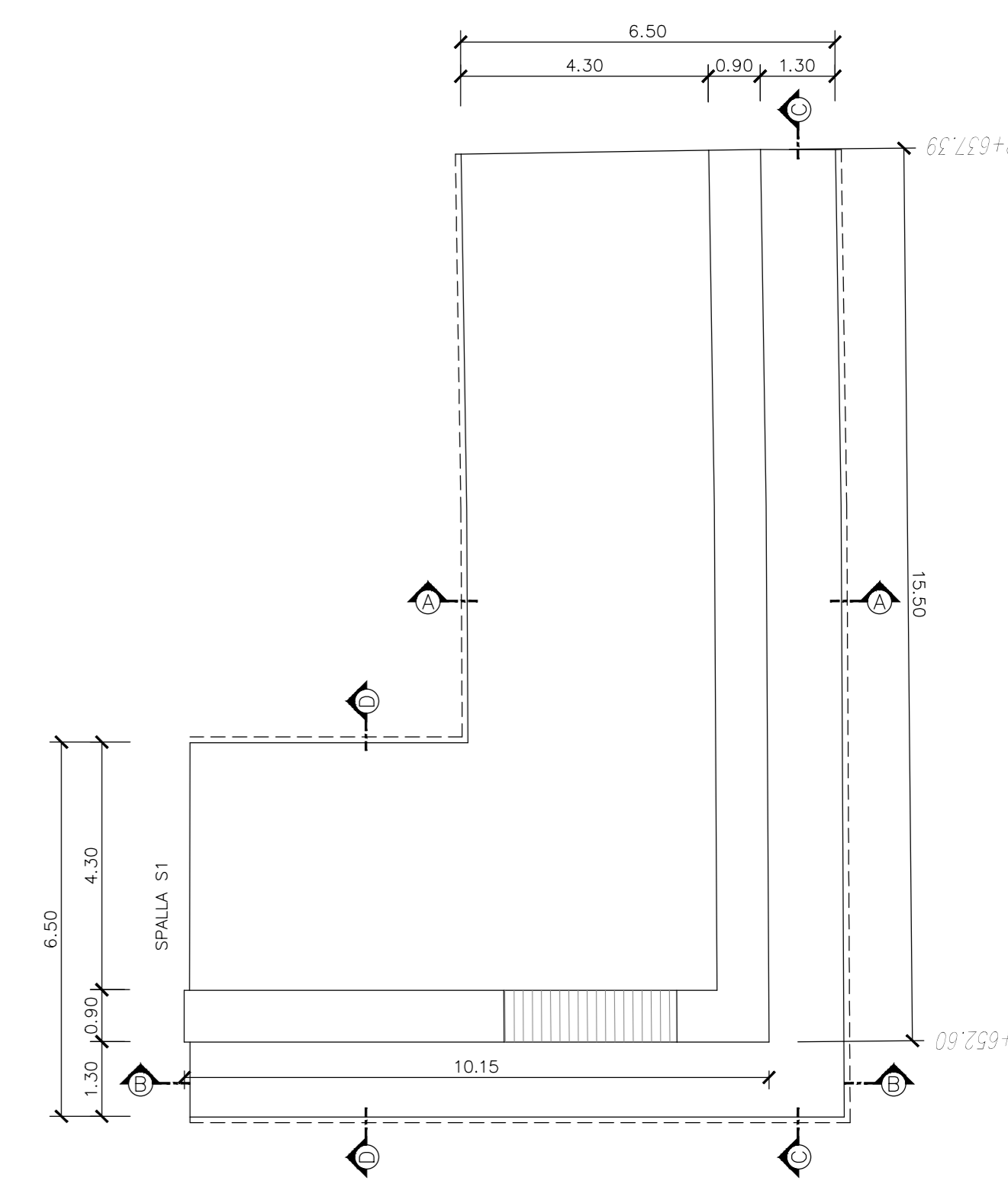
SEZIONE MURO A-A SCALA 1:50



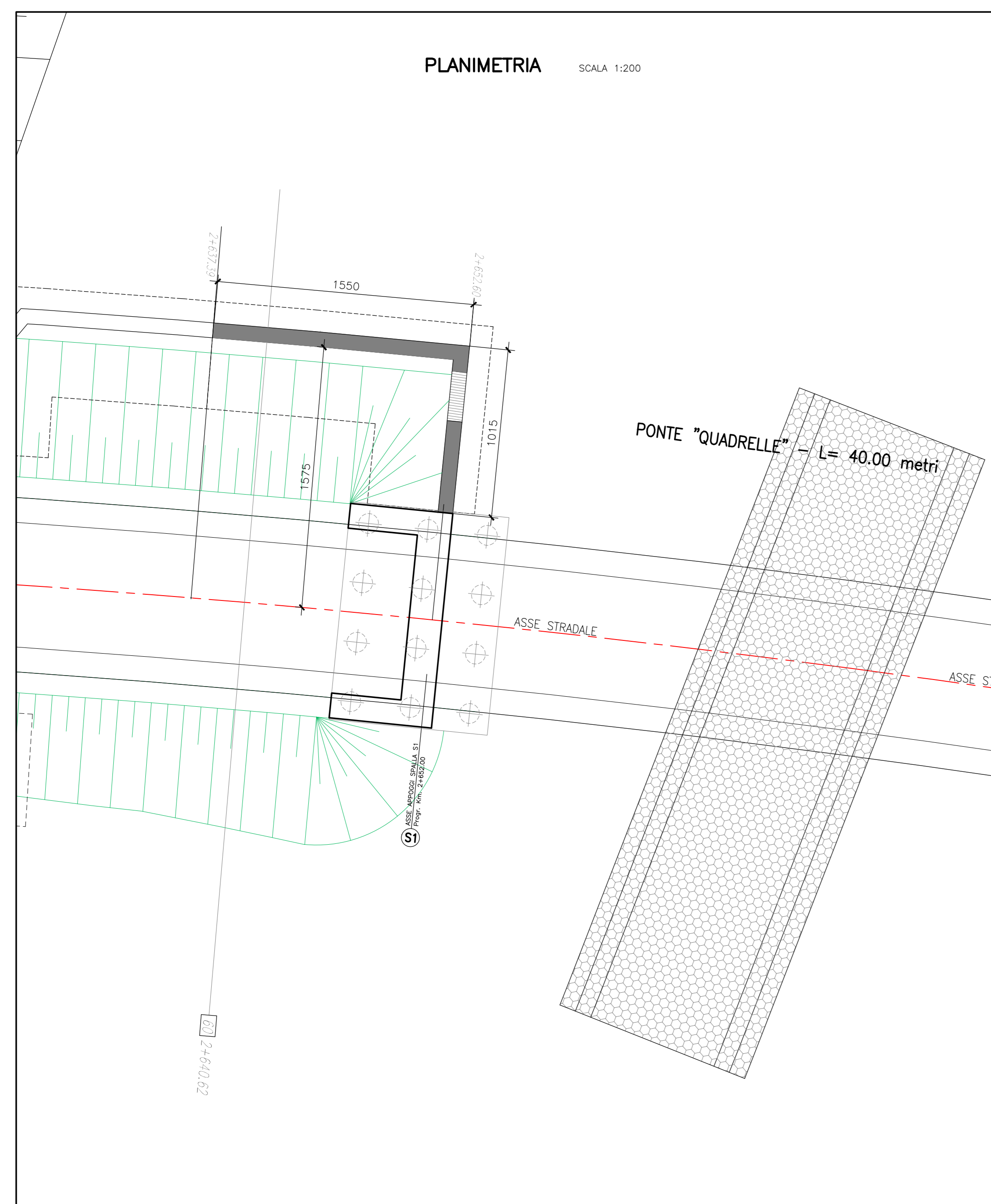
SEZIONE MURO D-D SCALA 1:50



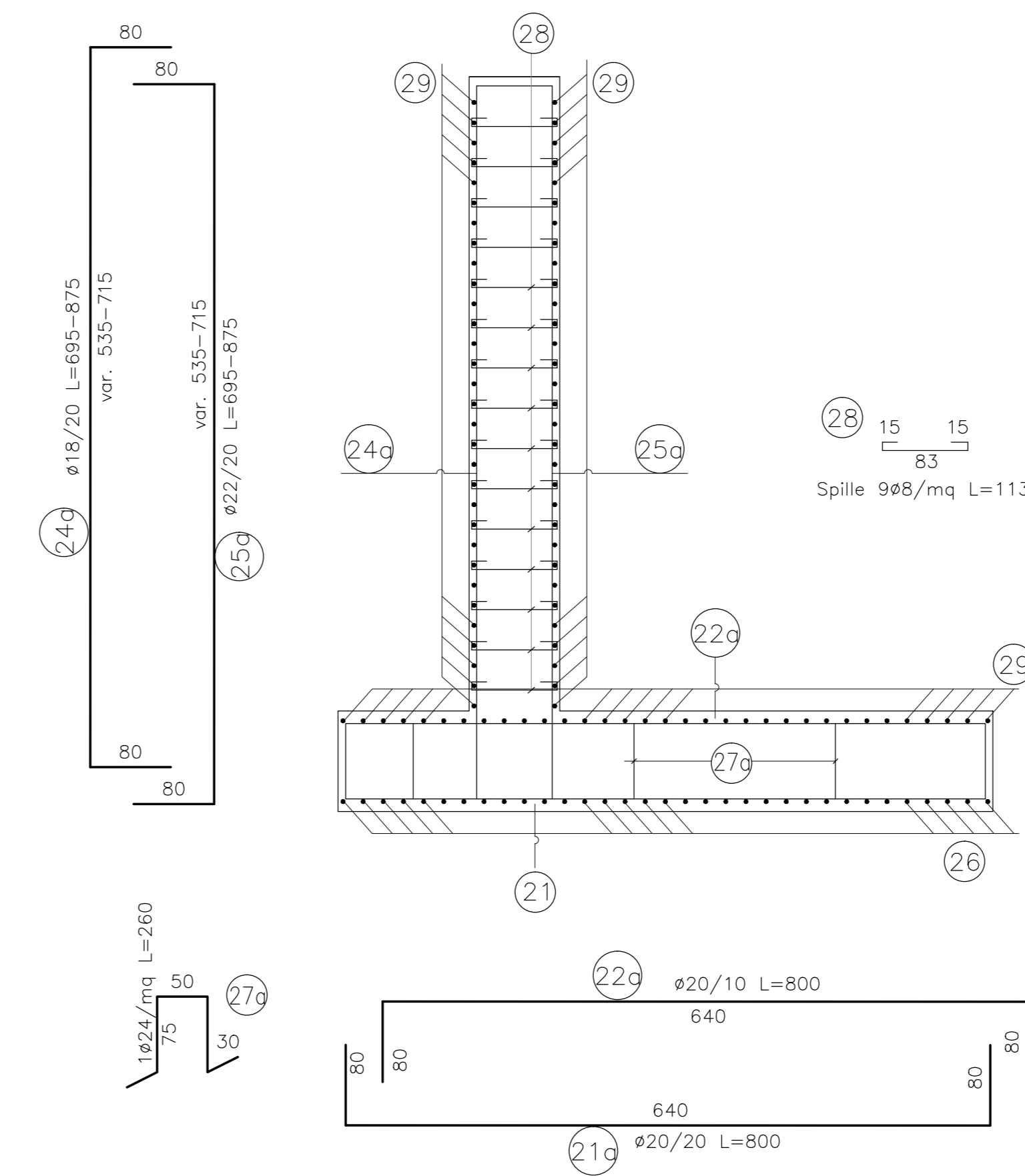
PIANTA MURO SCALA 1:100



PLANIMETRIA SCALA 1:200

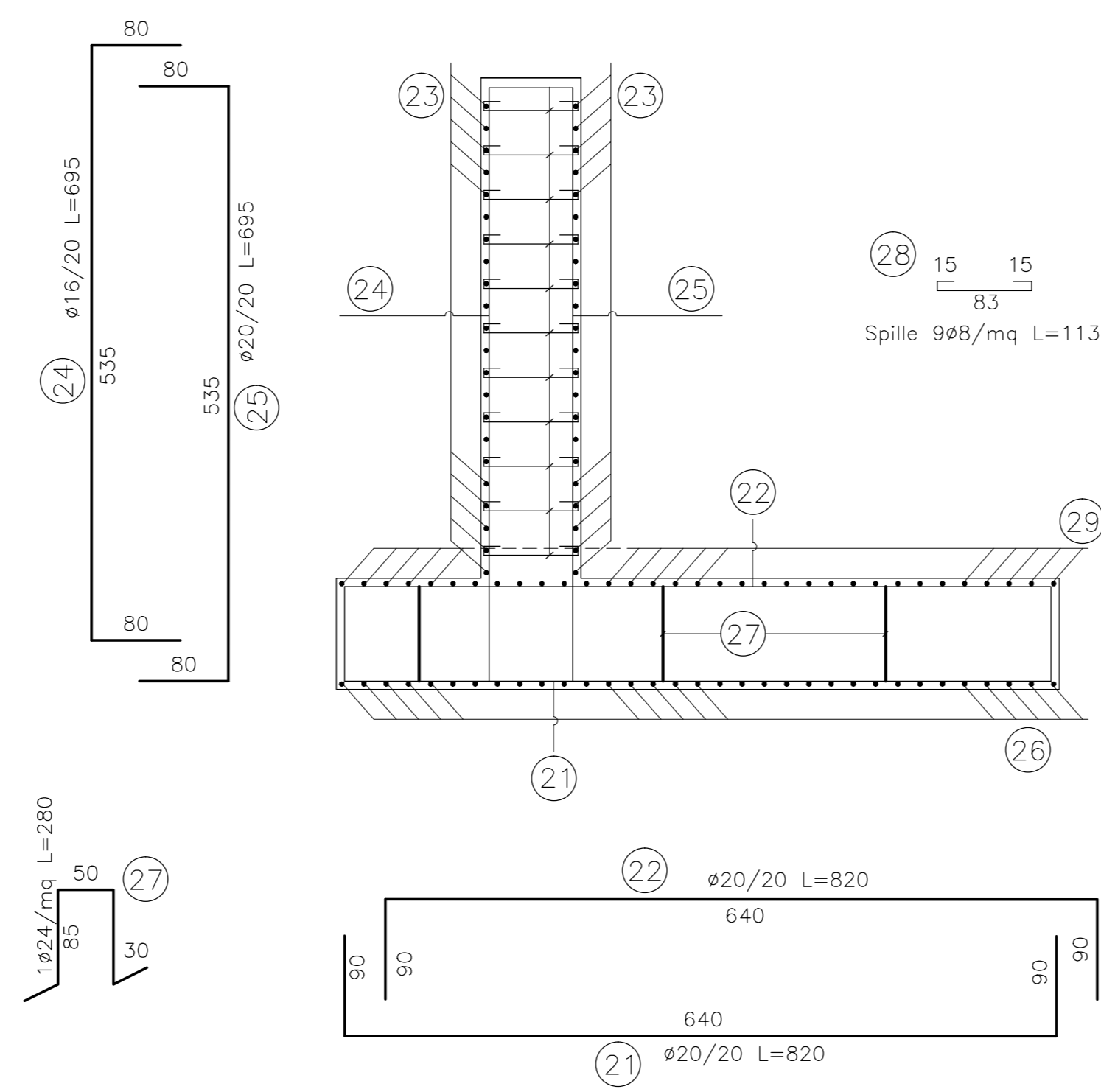


SEZIONE D-D ARMATURA MURO Hvar. 450-630 SCALA 1:50

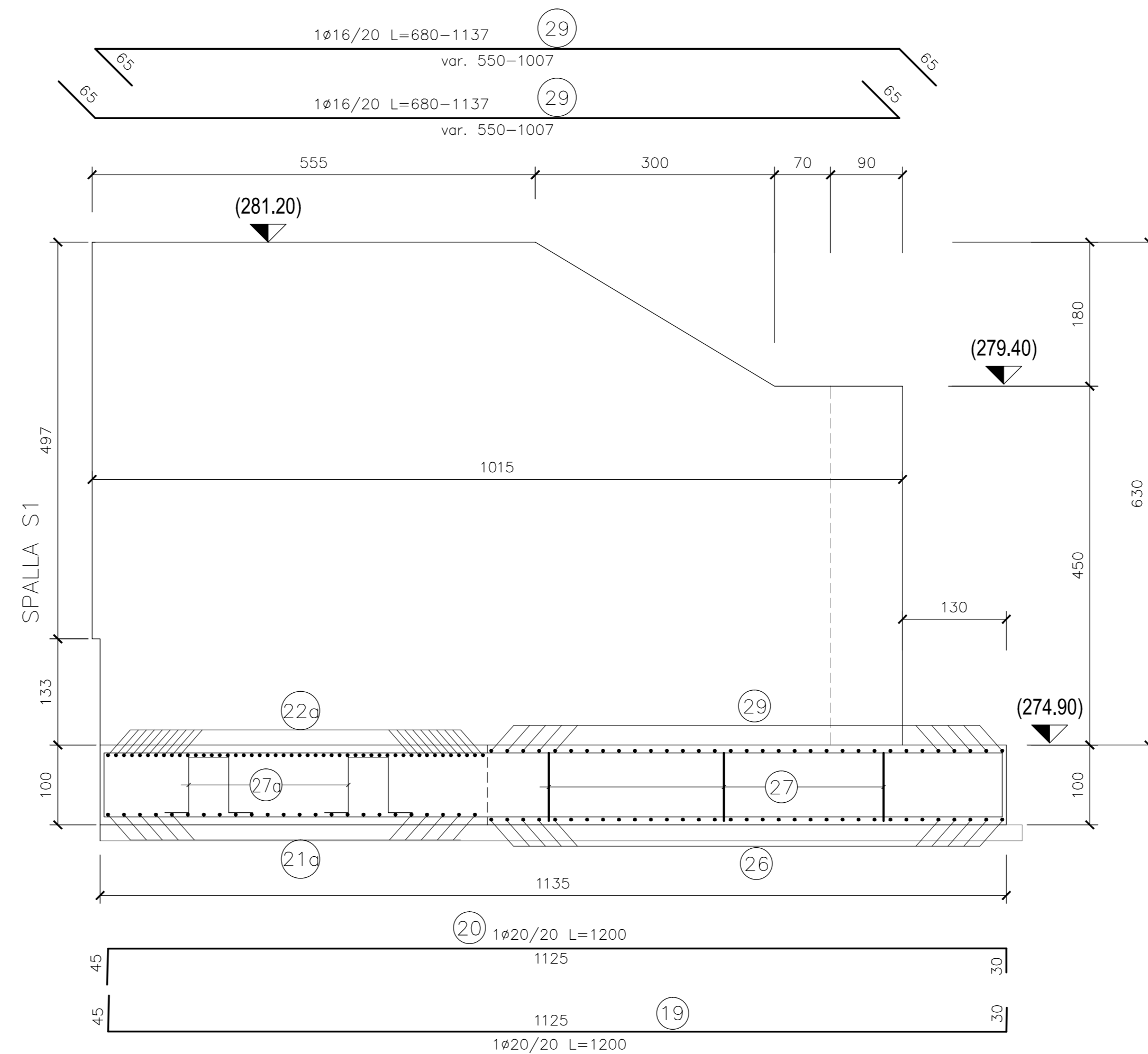


SEZIONE A-A

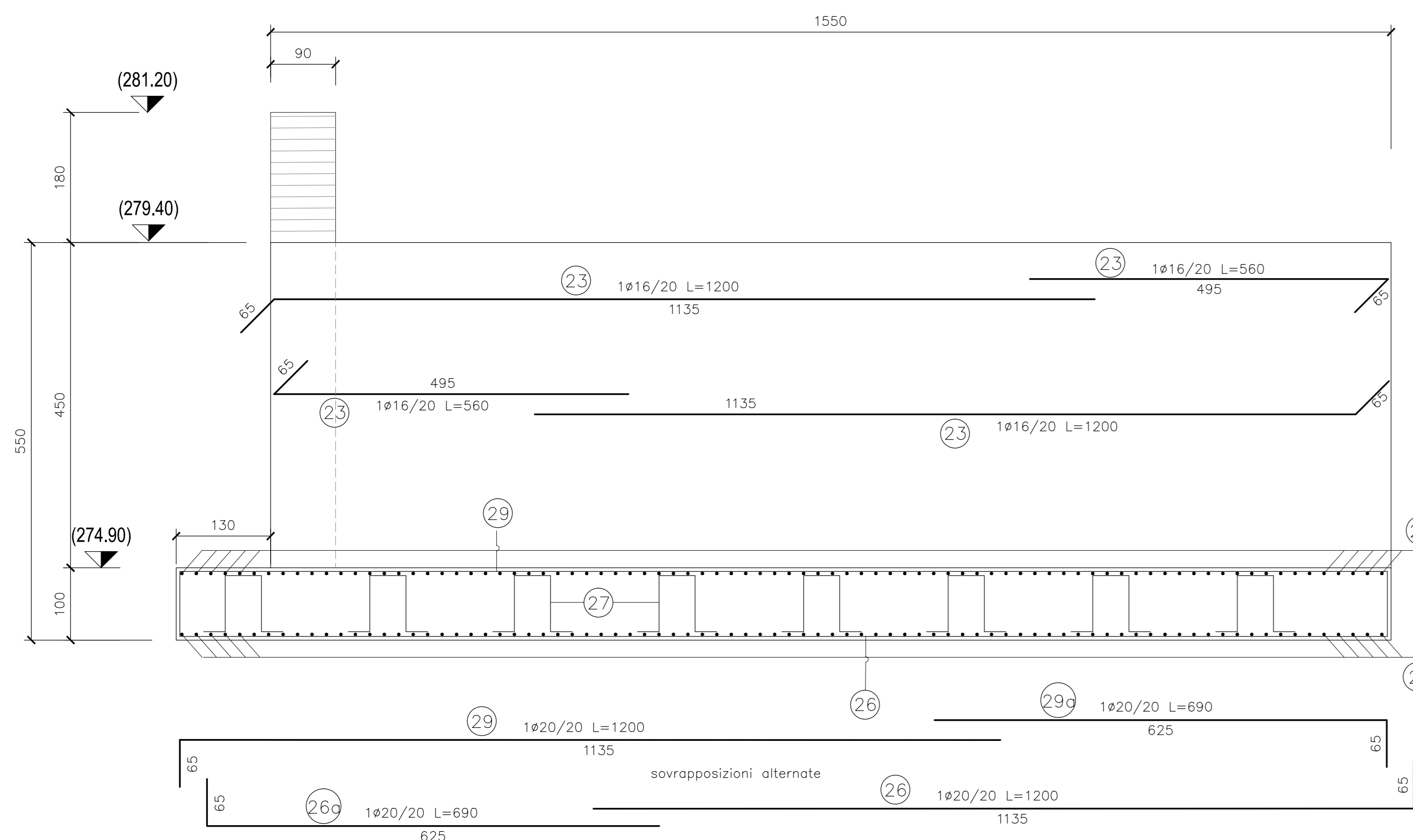
ARMATURA MURO H 450 SCALA 1:50



SEZIONE B-B SCALA 1:50



SEZIONE C-C SCALA 1:50



N.B.: PER LA TABELLA MATERIALI FARE RIFERIMENTO ALL'ELABORATO: L0703211E0100000RELO6



ASSE VIARIO MARCHE-UMBRIA E QUADRILATERO DI PENETRAZIONE INTERNA MAXI LOTTO 2

LAVORI DI COMPLETAMENTO DELLA DIRETTRICE PERUGIA ANCONA: SS. 318 DI "VALFABBRICA", TRATTO PIANELLO - VALFABBRICA, SS. 76 "VAL PESINO", TRATTO FOSSATO VICO - CANCELLE E ALBRACINA - SERRA SAN QUIRICO "PEDEMONTANA DELLE MARCHE", TRATTO FABRIANO-MUCCIA-SFERCIA.

PROGETTO ESECUTIVO DI DETTAGLIO

CONTRAENTE GENERALE: DIRPA 2 s.c.a r.l. Il responsabile del Contratto Generale: Ing. Federico Montanari. Il responsabile Integrativo delle Proiezioni Specifiche: Ing. Salvatore Lieto.

PROGETTAZIONE: Associazione Temporanea di Imprese. Mandataria: PROGINS. Mandatari: LOMBARDI SA INGEGNERI COORDINATI, LOMBARDI-REICO INGEGNERIA S.R.L., SGAI S.r.l. di E. FORNINI & C. Studio di Ingegneria e Design System.

RESPONSABILE DELLA PROGETTAZIONE PER L.A.T.: Ing. Antonio Grimaldi. VISTO IL RESPONSABILE DEL PROCEDIMENTO: Ing. Giulio Perizzelli. IL COORDINATORE DELLA SICUREZZA IN FASE DI ESECUZIONE: Ing. Salvatore Chirico. IL DIRETTORE DEI LAVORI: Ing. Peppino Marascio.

2.1.1. - PEDEMONTANA DELLE MARCHE Lotto funzionale del Sub lotto 2.1 - Tratto Fabriano - Matelica Nord SCALA: VARIE

OPERE D'ARTE MINORI OPERE DI SOSTEGNO E DRENI Muro in c.a. di pr. 2+637.39 + pr. 2+652.60 - p. pinta, prospetto, sezioni ed armature DATA: Febbraio 2018

Codice Unico di Progetto (CUP): F12C03000050021 (Assegnato CUP: 20-04-2015)

Codice elaborato: [L][0][7][0][3][2][1][E][0][1][8][0][1][0][0][2][7][V][I][0][4][I]

REV.	DATA	DESCRIZIONE	Redatto	Controllato	Approvato
G	Marzo 2017	Emissione PFD	PROGIN	PROGIN	S. LIETO
H	Maggio 2017	Emissione a seguito iterativa DL	PROGIN	PROGIN	S. LIETO
I	Febbraio 2018	Revisione intonamento a vorge muro	PROGIN	PROGIN	S. LIETO