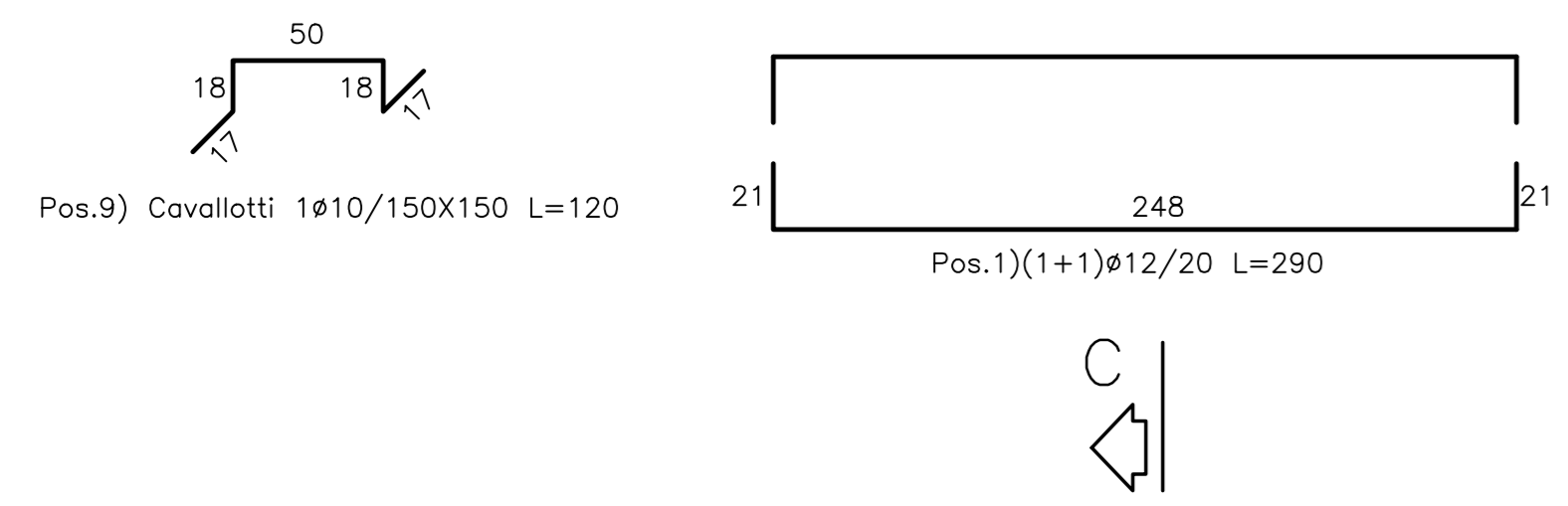
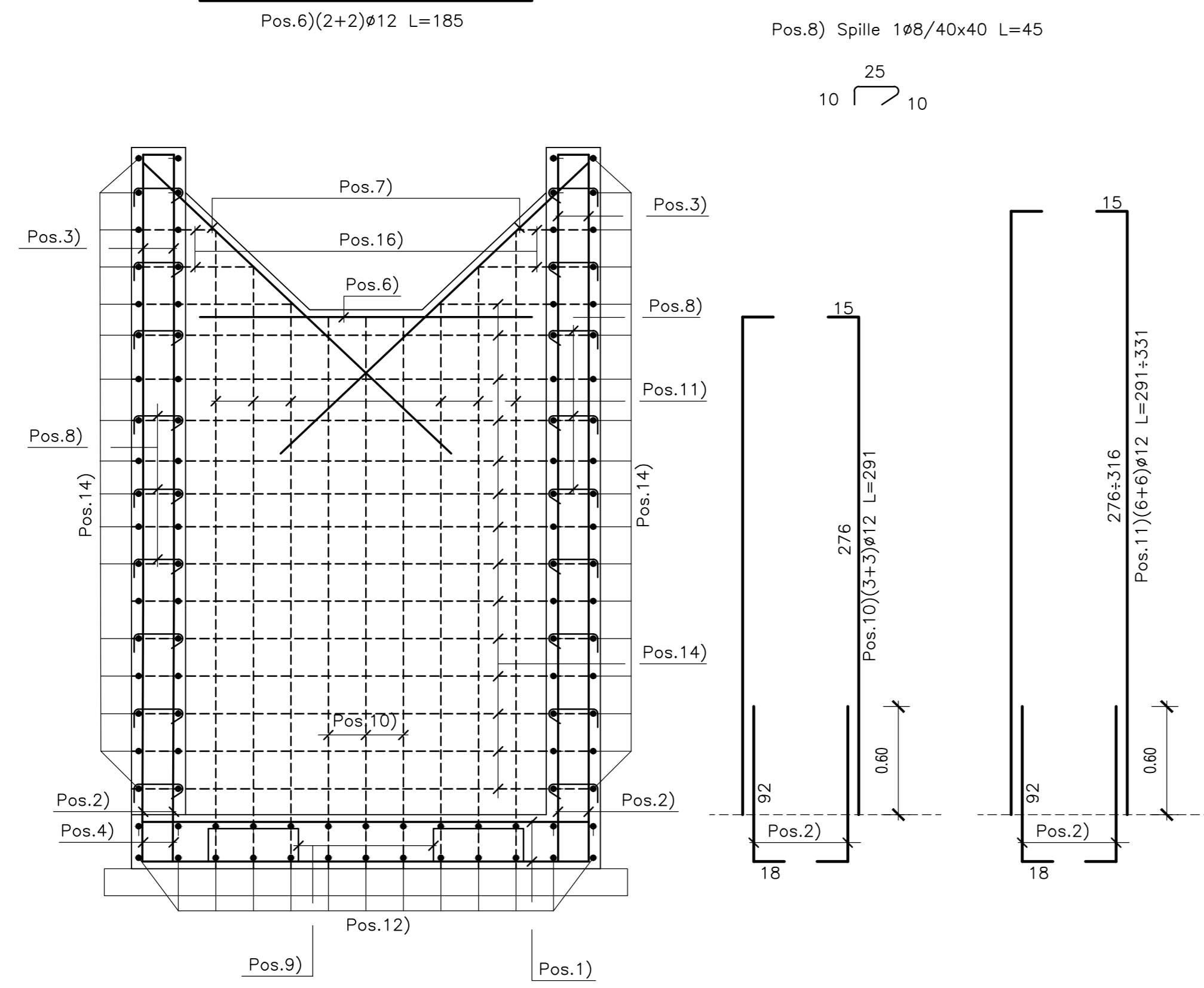
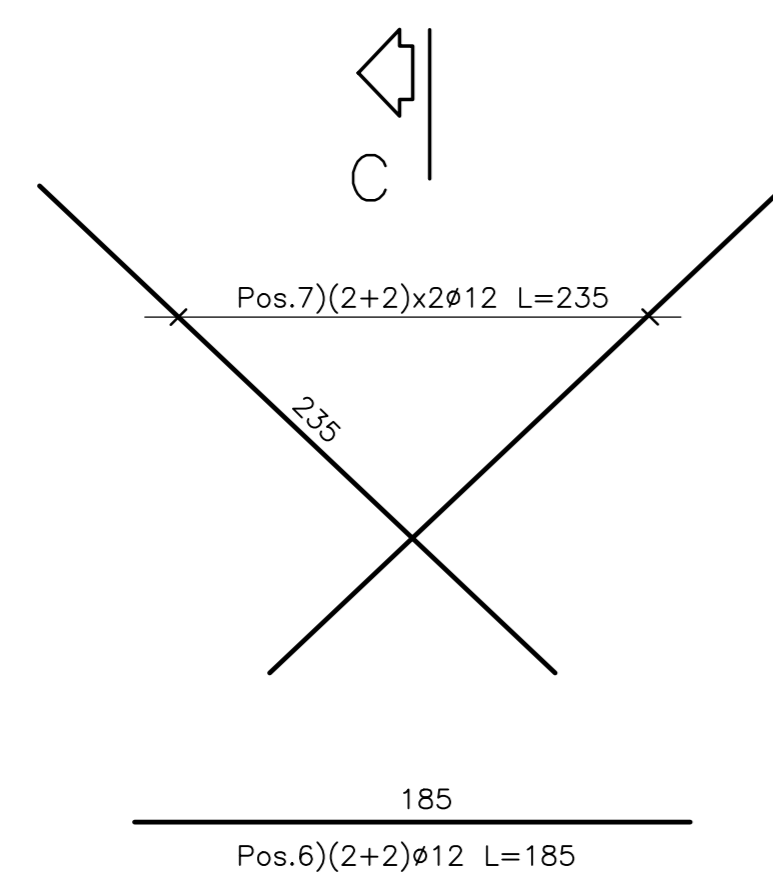


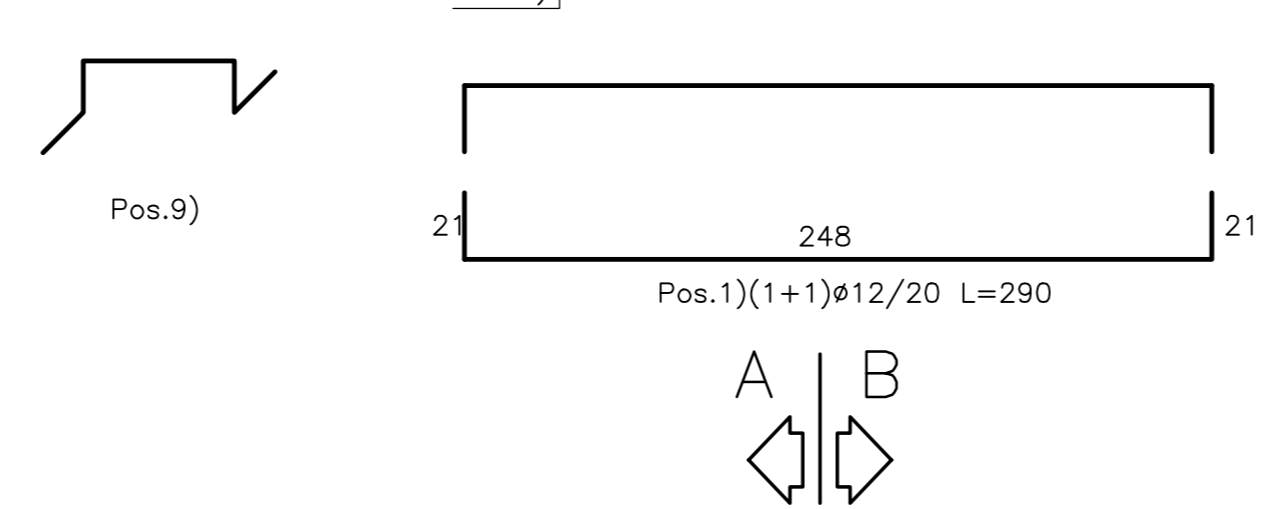
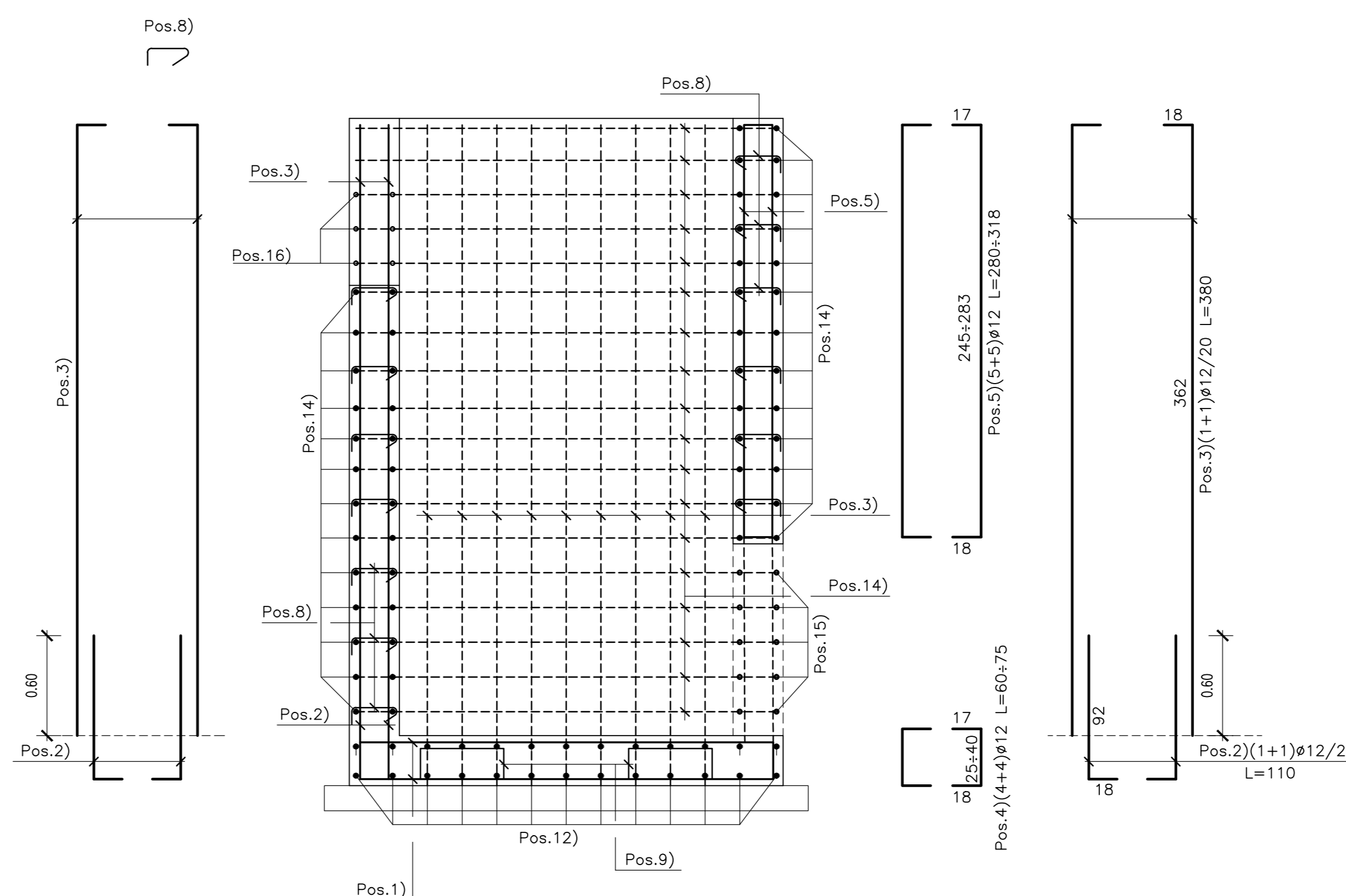
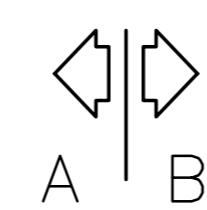
SEZIONE A-A

Scala 1:25



SEZIONE C-C

Scala 1:25



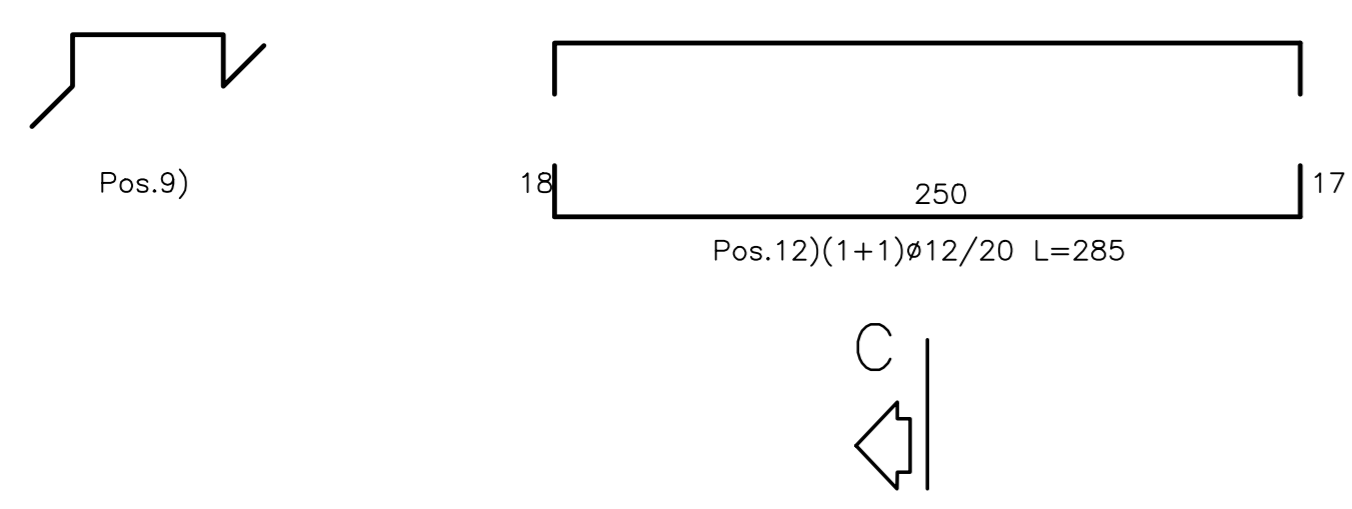
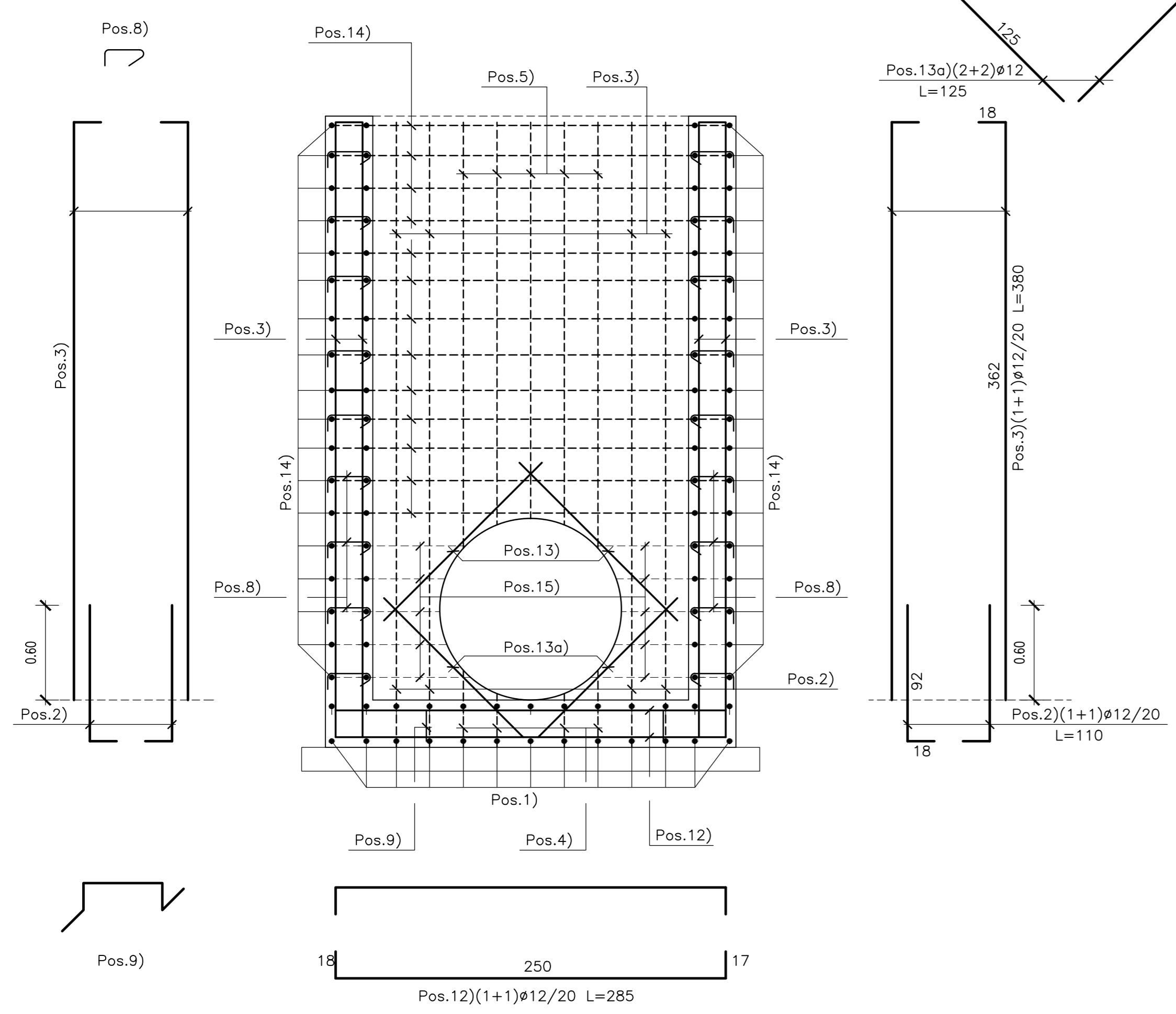
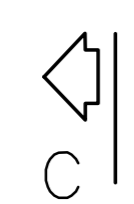
N.B.:

- Le lunghezze sono espresse in cm.
- Le lunghezze sono calcolate in asse barra.
- Ultima pos. è la n° 19.

N.B.: PER LA TABELLA MATERIALI FARE RIFERIMENTO ALL'ELABORATO: L0703211E01000000RELO6

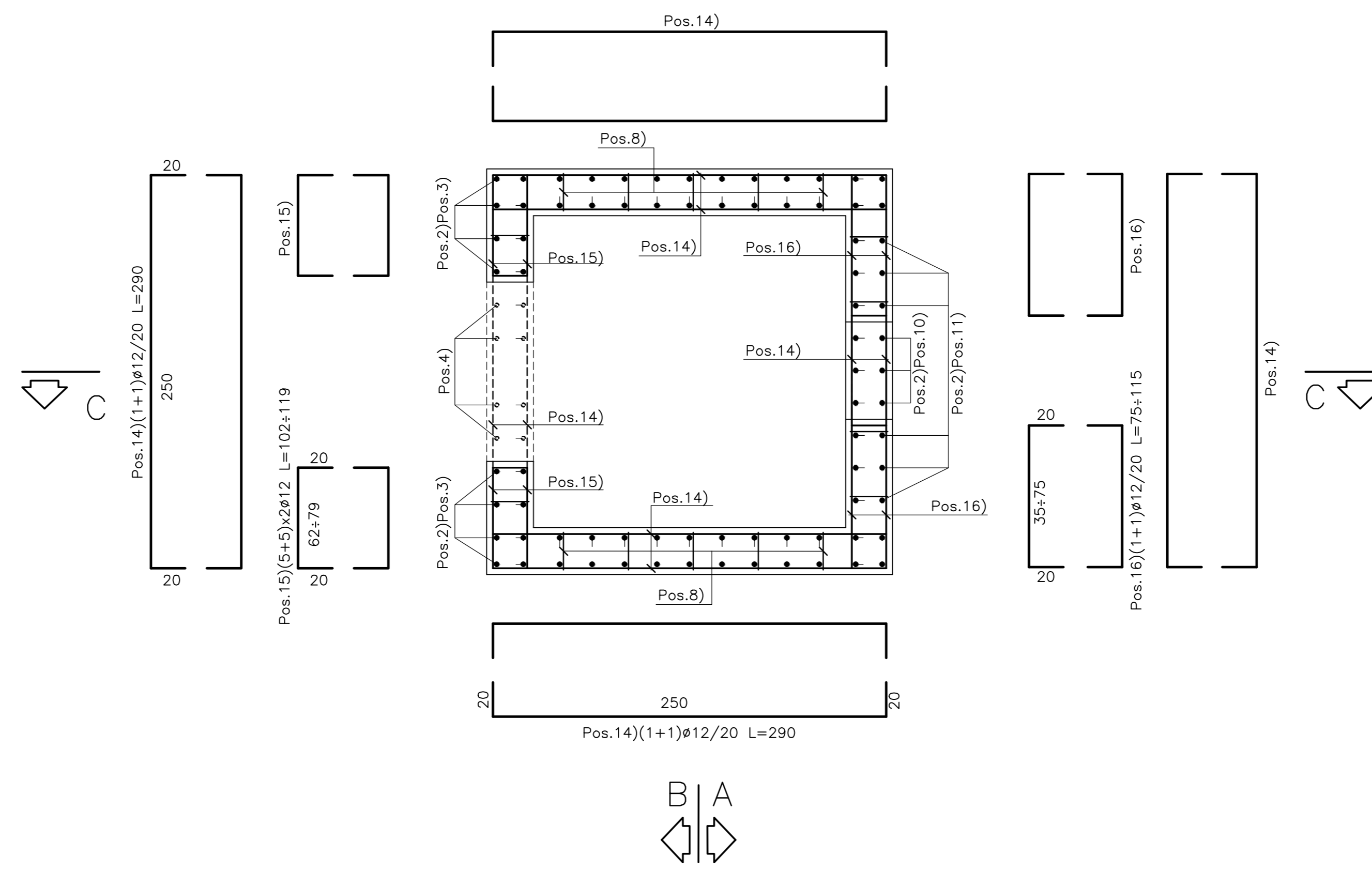
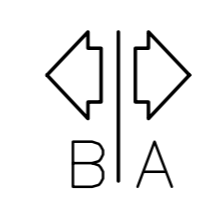
SEZIONE B-B

Scala 1:25



PIANTA ALLO SPICCATO

Scala 1:25



ASSE VIARIO MARCHE-UMBRIA
E QUADRILATERO DI PENETRAZIONE INTERNA
MAXI LOTTO 2

LAVORI DI COMPLETAMENTO DELLA DIRETTRICE PERUGIA ANCONA:
SS. 318 DI "VALFABBRICA", TRATTO PIANELLO - VALFABBRICA
SS. 76 "VAL PESINO", TRATTO FOSSATO VICO - CANCELLI E ALBACICIA - SERRA SAN QUIRICO
"PEDEMONTANA DELLE MARCHE", TRATTO FABRIANO-MUCCIA-SFERCIA

PROGETTO ESECUTIVO DI DETTAGLIO

CONTRAENTE GENERALE: **DIRPA 2** S.C. Q. R. L.
Il responsabile del Contratto Generale: Ing. Federico Montanari
Il responsabile Integrazioni delle Proiezioni Specialistiche: Ing. Salvatore Lieto

PROGETTAZIONE: Associazione Temporanea di Imprese
Mandatario: **PROGIN** S.p.A.
Mandatari: **LOMBARDI SA** INGEGNERI CONSULENTI, **LOMBARDI-REICO** INGEGNERIA S.R.L., **SGAI S.p.A.** di E. Forlani & C. Studio di Ingegneria e Strategie SpA

RESPONSABILE DELLA PROIEZIONE PER L'A.T.I.: Ing. Antonio Grimaldi
VIZIO IL RESPONSABILE DEL PROCEDIMENTO: Ing. Iginio Farotti
IL COORDINATORE DELLA SICUREZZA IN FASE DI ESECUZIONE: Ing. Vincenzo Pardo
IL DIRETTORE DEI LAVORI: Ing. Peppino Marascio

2.1.1. - PEDEMONTANA DELLE MARCHE
Lotto funzionale del Sub lotto 2.1 - Tratto Fabriano - Matelica Nord
OPERE D'ARTE MINORI - OPERE IDRAULICHE
Armatura muro di monte: Pianta e sezioni
SCALA: 1:100/50
DATA: Giugno 2020

Codice Unico di Progetto (CUP) F12C03000650021 (Assegnato CIPE 20-04-2015)

Codice elaborato: L 0 7 0 3 2 1 1 E 0 1 0 0 0 0 0 R E L O 6

REV.	DATA	DESCRIZIONE	Redatto	Controllato	Approvato
A	Giugno 2020	Emissione PED	ROMA FAEM	ROMA FAEM	S. LIBTO A. GRIMALDI