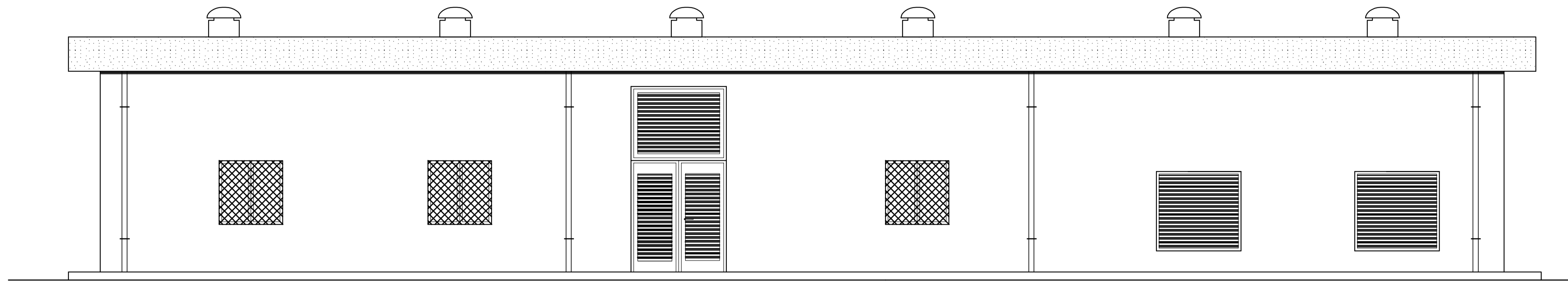
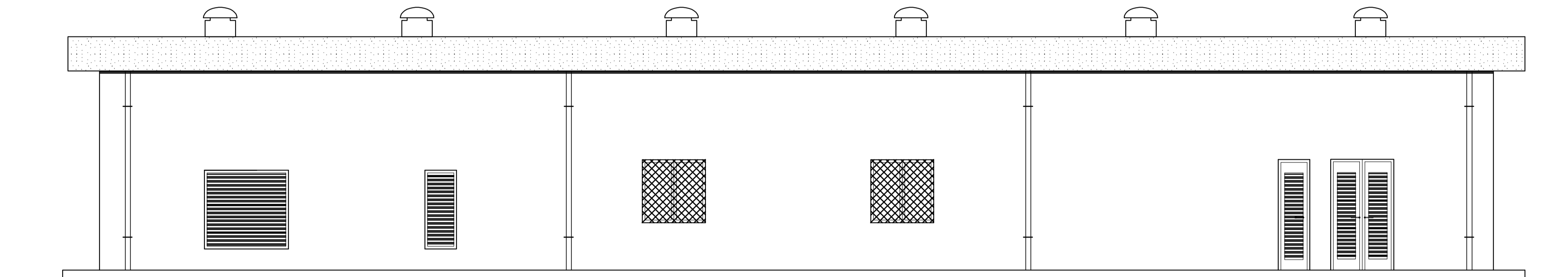


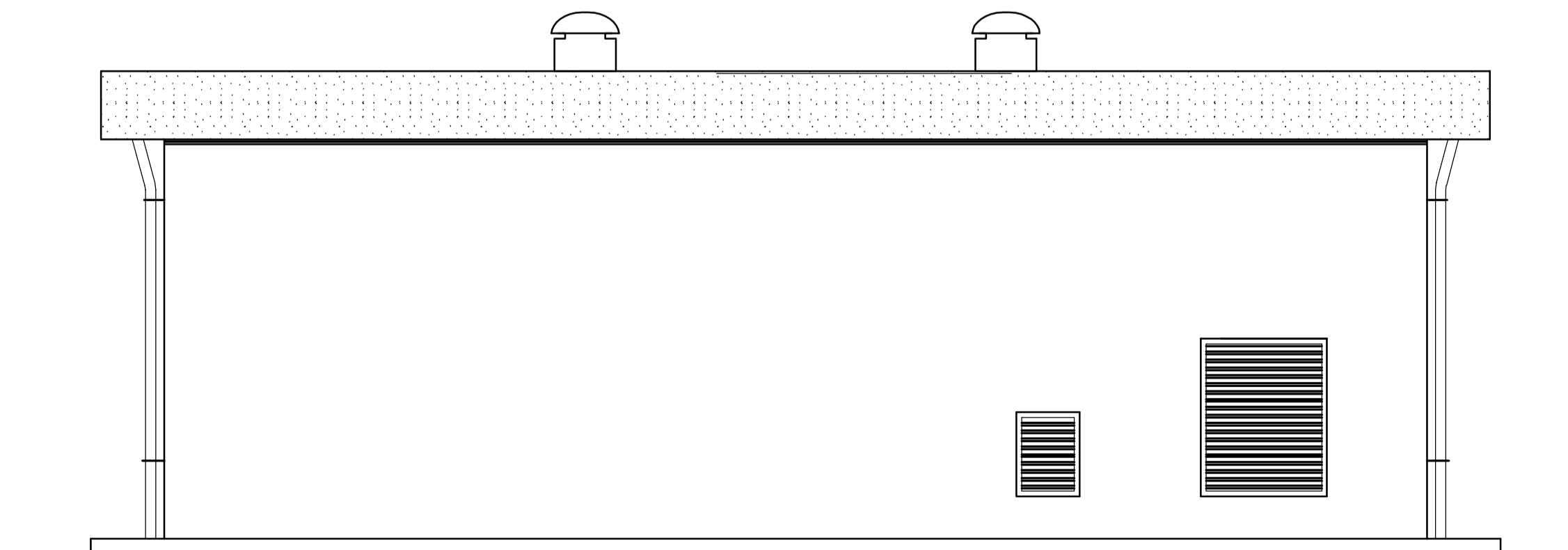
PROSPETTO A-A



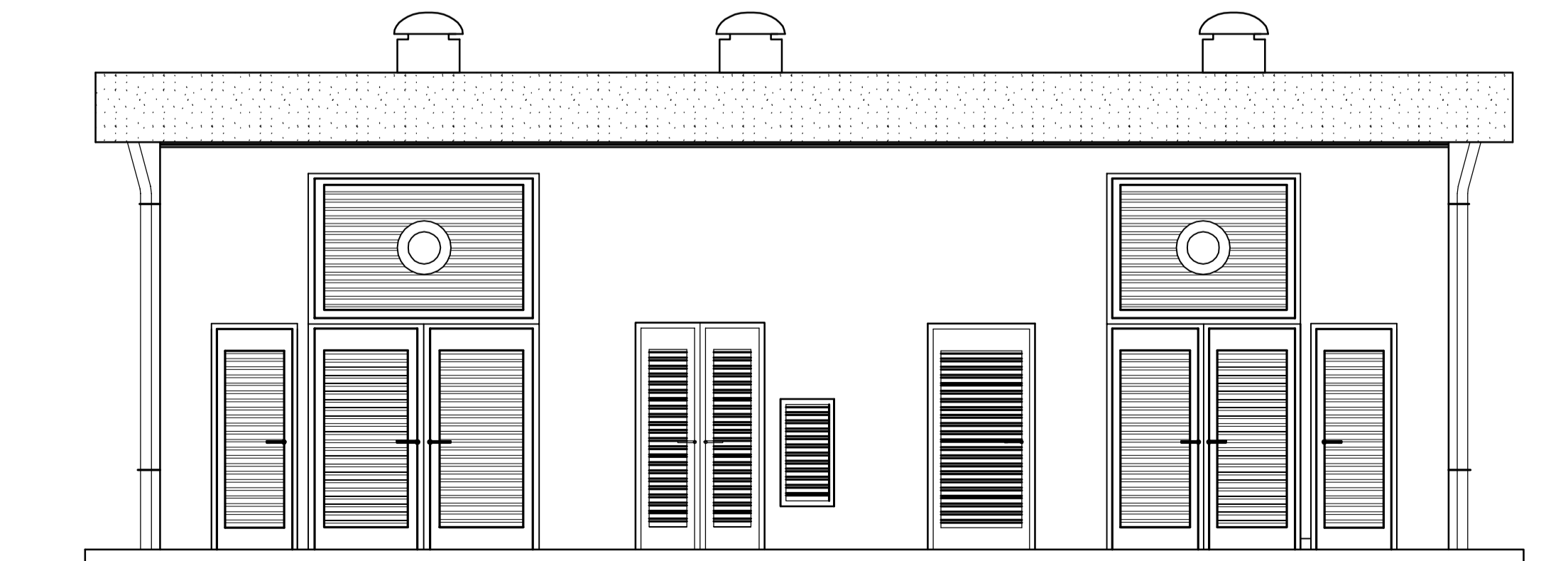
PROSPETTO C-C



PROSPETTO B-B



PROSPETTO D-D





ANAS S.p.A.
DIREZIONE CENTRALE PROGRAMMAZIONE PROGETTAZIONE

PA 12/09
CORRIDOIO PLURIMODALE TIRRENICO - NORD EUROPA
ITINERARIO AGRIGENTO - CALTANISSETTA - A19
S.S. N° 640 "DI PORTO EMPEDOCLE"
AMMODERNAMENTO E ADEGUAMENTO ALLA CAT. B DEL D.M. 5.11.2001
Dal km 44+000 allo svincolo con l'A19

PROGETTO ESECUTIVO

Contraente Generale: 

**CABINA ELETTRICA K4 - K5
PROSPETTI**

Codice Unico Progetto (CUP) : F91B09000070001					
Codice Elaborato: PA12_09 - E 0 0 0 I S 2 0 0 I S 0 9 K P A 0 1 0 A Scale: 1:100					
F					
E					
D					
C					
B					
A	Aprile 2011	EMISSIONE	R. TARSÌ	G. MONORCHIO	M. LITI
REV.	DATA	DESCRIZIONE	REDATTO	VERIFICATO	APPROVATO
Responsabile del procedimento: Ing. MAURIZIO ARAMINI					

Il Progettista:



Il Consulente Specialista:



Il Geologo:



Il Coordinatore per la sicurezza
in fase di progetto:



Il Direttore dei lavori:

