

LEGENDA

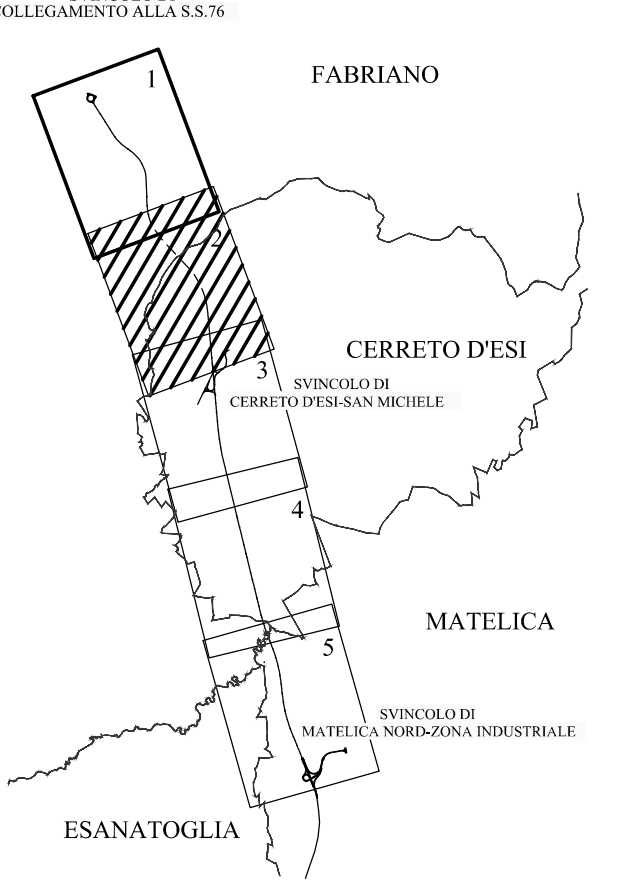
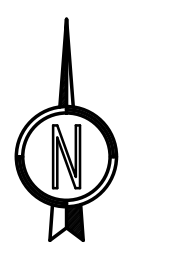
- P1 Ripristino delle sponde al fine di assicurare il rinverdimento
- P2 Effettuazione di saggi preventivi archeologia
- P16.1 Ripristino territoriale agricolo delle aree di cantiere
- P16.2 Rinaturalizzazione delle aree di cantiere
- M5.1 Fascia alto arbustiva
- M6 Messa a dimora di specie arbustive sulle scarpate dei rilevati e delle trincee (per scarpate con altezza > 2 m.)
- M7 Reimpianto alberi di pregio espantati in altro loco
- M3 Impianto di esemplari di pronto effetto
- ID1 Idrosemina

- P18 Vasche di prima pioggia
- M8A Messa in opera di recinzione tipo A lungo l'infrastruttura, con messa a dimora di specie arbustive
- M8B Messa in opera di recinzione tipo B lungo l'infrastruttura, con messa a dimora di specie arbustive
- M9 Intervento di protezione acustica
- M10 Ripristino del drenaggio superficiale e delle emergenze delle acque sotterranee
- C1 Rinaturalizzazione (A=Ambiente collinare; B= Ambiente fluviale)
- C2A Rinfoltimento e rafforzamento della vegetazione
- C2B Rinfoltimento e rafforzamento della vegetazione
- C3 Rinforzo degli elementi lineari (siepi e filari arborei)

- C4 Creazione di cespuglieti arborati
- C6A Ripristino ambientale della viabilità stradale dismessa
- C6B Smantellamento del manto stradale e restituzione all' uso agricolo
- C7 Rimodellamento morfologico
- C8 Sistemazione ambientale di aree di svincolo ed aree intercluse
- C9 Fascia arbustiva
- C10 Ripristino uso agricolo galleria artificiale

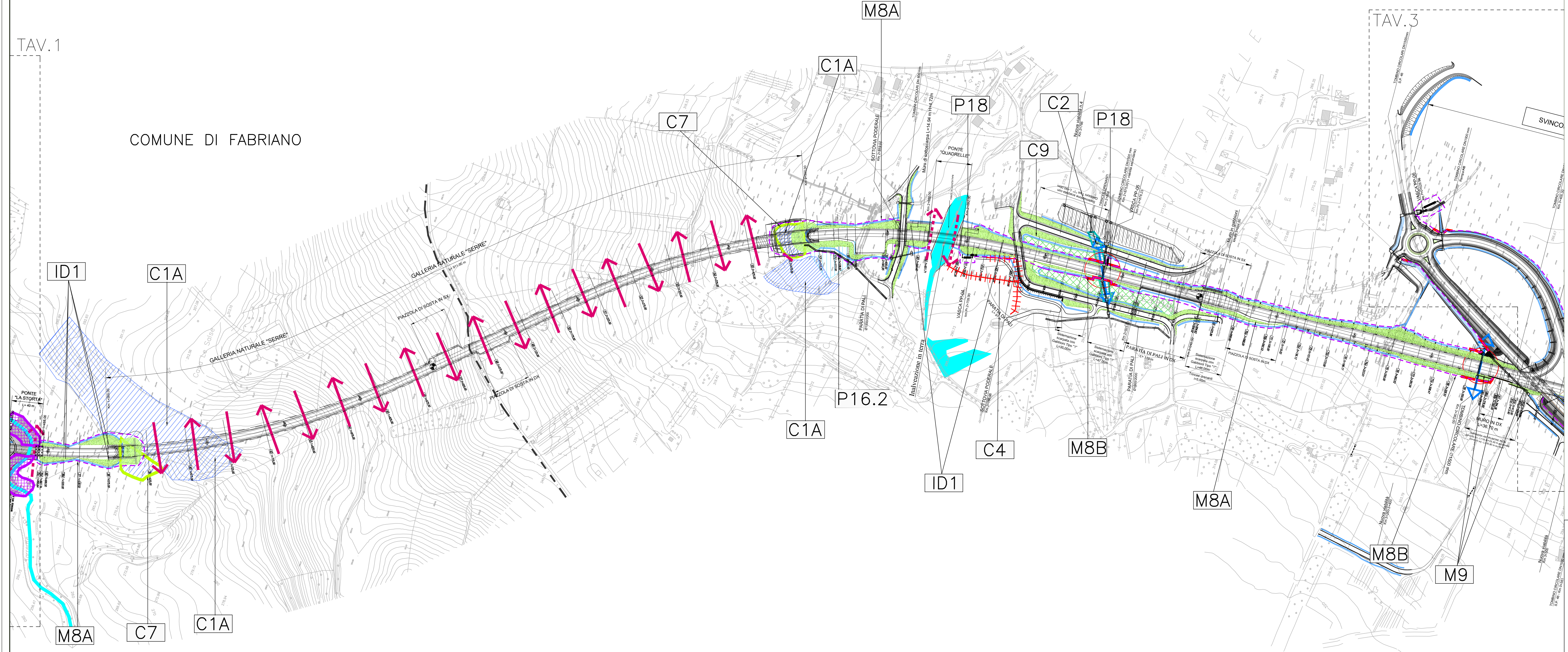
- Grandi connessioni interambientali: fasce complesse di scambio tra specie animali e vegetali di ambienti umidi
- Connessioni interambientali: linee di spostamento e di scambio locale tra specie animali e vegetali di ambienti umidi
- Rete di connessione ecologica delle aree agricole alte e medie collinari
- Attraversamento sopra galleria
- Attraversamento sotto viadotto
- Tombino di attraversamento fauna minore
- Tombino di attraversamento fauna medio-grande

KEY - MAP



TAV. 1

COMUNE DI FABRIANO



INTERVENTI	U.M.	LOTTI-QUANTITA'						
		1	2	3	4	5	6	
PESCRIZIONI	P1	mq	23.230	59.312		23.704	716,8	
	P16	mq	48.745	13.150	569	11.337	6.486	
	P18	cad	5	1	1	1	2	
MITIGAZIONI	M3	cad			119		26	
	M5.1	mq	3.351,3		690		4.205	
	M6	mq	12.934	6.413	19.594	12.690	12.354	
	M7	cad	10		89			
	M8A	m	17.704	9.683	10.244	17.260	13.353	3.203
	M8B	m	1.388,4	857	1.100	1.682	407,8	331
	M9	m	1.075		430	470	150	
	M10	mq			5.233			
	C1A	mq	61.518	27.700	41.400	62.488	17.927	
	C1B	mq	18.905	3.500	9.100			35.268
COMPENSAZIONI	C2A	mq	3.731	15.846	5.589	12.511	1.443	
	C2B	mq	3.052					
	C3	m					302,2	
	C4	mq	3.530					
	C6A	mq	1.413	4.692	2.458	5.461	8.844	
	C6B	mq	2.483	6.121	992	1.095	4.761	556
	C7	mq	9.166					
	C8	mq	7.687	15.637	26.200	8.116	3.389	21.220
	C9	mq	7.723	1.305	6.483	26.037		
	C10	mq			3.863			
SEMINA	ID1	mq	90.278	127.078	54.200	80.241	56.268	35.331



**ASSE VIARIO MARCHE-UMBRIA  
E QUADRILATERO DI PENETRAZIONE INTERNA  
MAXI LOTTO 2**  
LAVORI DI COMPLETAMENTO DELLA DIRETTRICE PERUGIA ANCONA:  
SS. 76 "VAL PESINNO" - TRATTO FOSSATO VICO - CANCELLE E ALBRACINA - SERA SAN QUIRICO  
"PEDEMONTANA DELLE MARCHE" - TRATTO FABRIANO-MUCCIA-SFERCIA.

**PROGETTO ESECUTIVO DI DETTAGLIO**

<b>CONTRAENTE GENERALE:</b> DIRPA 2 s.c.a.r.l.	<b>Il responsabile del Contratto Generale:</b> Ing. Federico Montanari	<b>Il responsabile Integrazioni delle Proiezioni Specialistiche:</b> Ing. Salvatore Lieto
---	---	--

<b>PROGETTAZIONE:</b> Associazione Temporanea di Imprese Mandatrice:  PROGIN s.p.a. Mandatari:  LOMBARDI SA INGEGNERI CONSULENTI,  LOMBARDI-REICO INGEGNERIA S.p.A.,  SGAI s.r.l. di E. FORNARI & C. Studio di Ingegneria e Strategie SpA
--

<b>RESPONSABILE DELLA PROGETTAZIONE PER L.A.T.I.</b> Ing. Antonio Grimaldi	<b>IL COORDINATORE DELLA SICUREZZA IN FASE DI ESECUZIONE</b> Ing. Vincenzo Pardo	<b>IL DIRETTORE DEI LAVORI</b> Ing. Peppino Marascio
---	---	---

**2.1.1. - PEDEMONTANA DELLE MARCHE**  
Lotto funzionale del Sub lotto 2.1 - Tratto Fabriano - Matelica Nord  
**INTERVENTI DI INSERIMENTO PAESAGGISTICO E AMBIENTALE**  
ELABORATI GENERALI  
Planimetria generale mitigazioni - Tav. 2 di 5 - Lotto 1

<b>REVISIONI:</b>	REV.	DATA	DESCRIZIONE	Redatto	Controllato	Approvato
C	1	Aprile 2016	Emissione Aprile 2016	PROGIN	PROGIN	S. Lieto
D	2	Luglio 2020	Emissione Luglio 2020	PROGIN	PROGIN	S. Lieto
E	3	Ottobre 2020	Revisione Generale	PROGIN	PROGIN	S. Lieto

<b>REVISIONI:</b>	REV.	DATA	DESCRIZIONE	Redatto	Controllato	Approvato
C	1	Aprile 2016	Emissione Aprile 2016	PROGIN	PROGIN	S. Lieto
D	2	Luglio 2020	Emissione Luglio 2020	PROGIN	PROGIN	S. Lieto
E	3	Ottobre 2020	Revisione Generale	PROGIN	PROGIN	S. Lieto