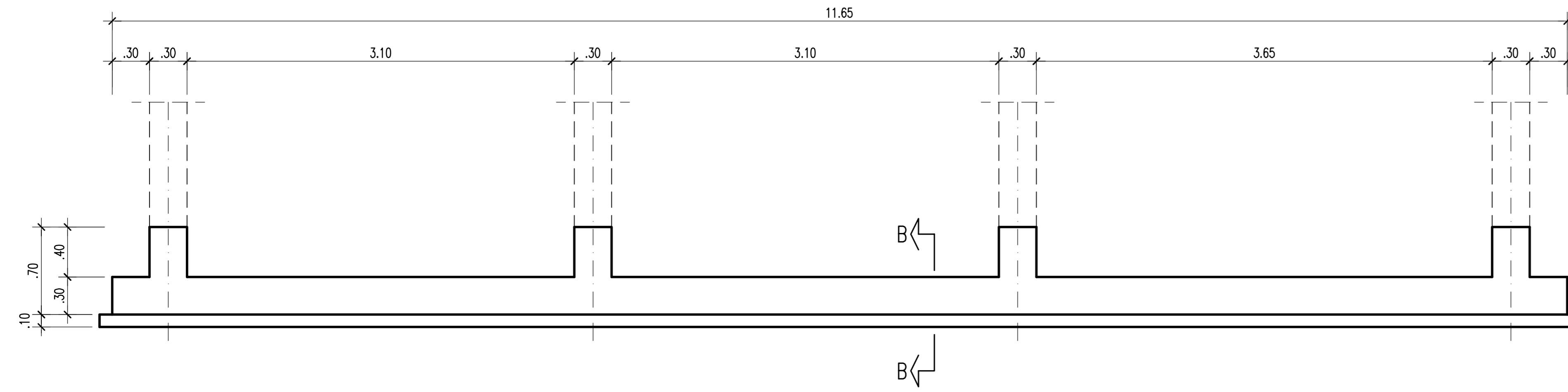
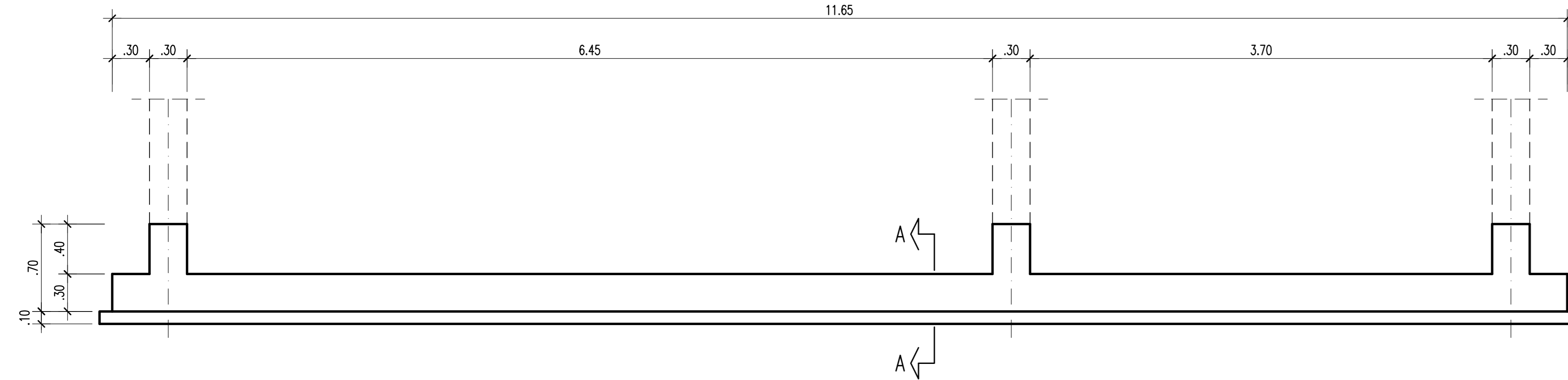


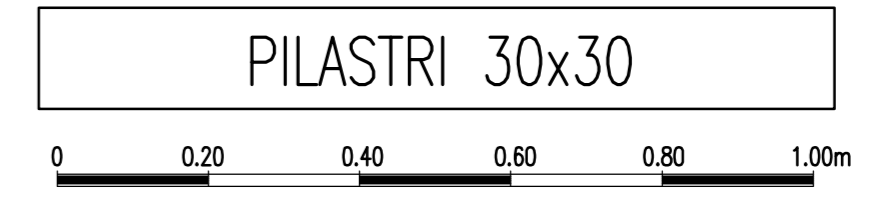
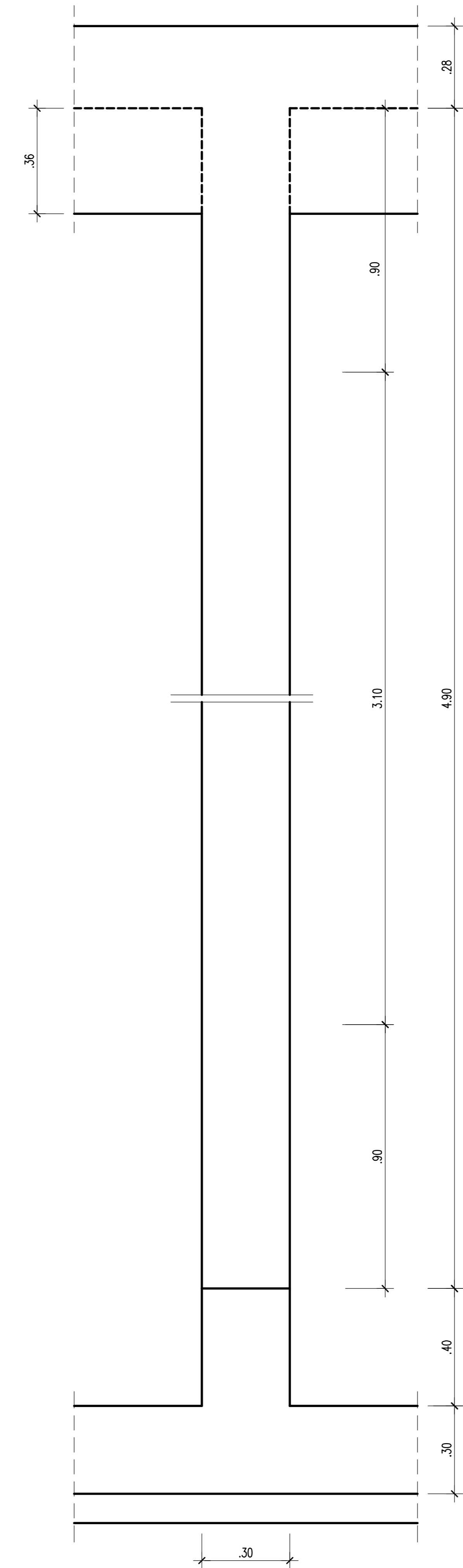
SEZIONE TRASVERSALE A-A



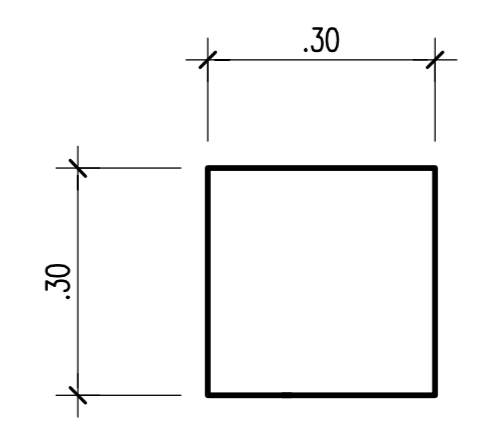
SEZIONE TRASVERSALE B-B



SEZIONE VERTICALE



SEZIONE ORIZZONTALE



TIPICO ARMATURA PILASTRI

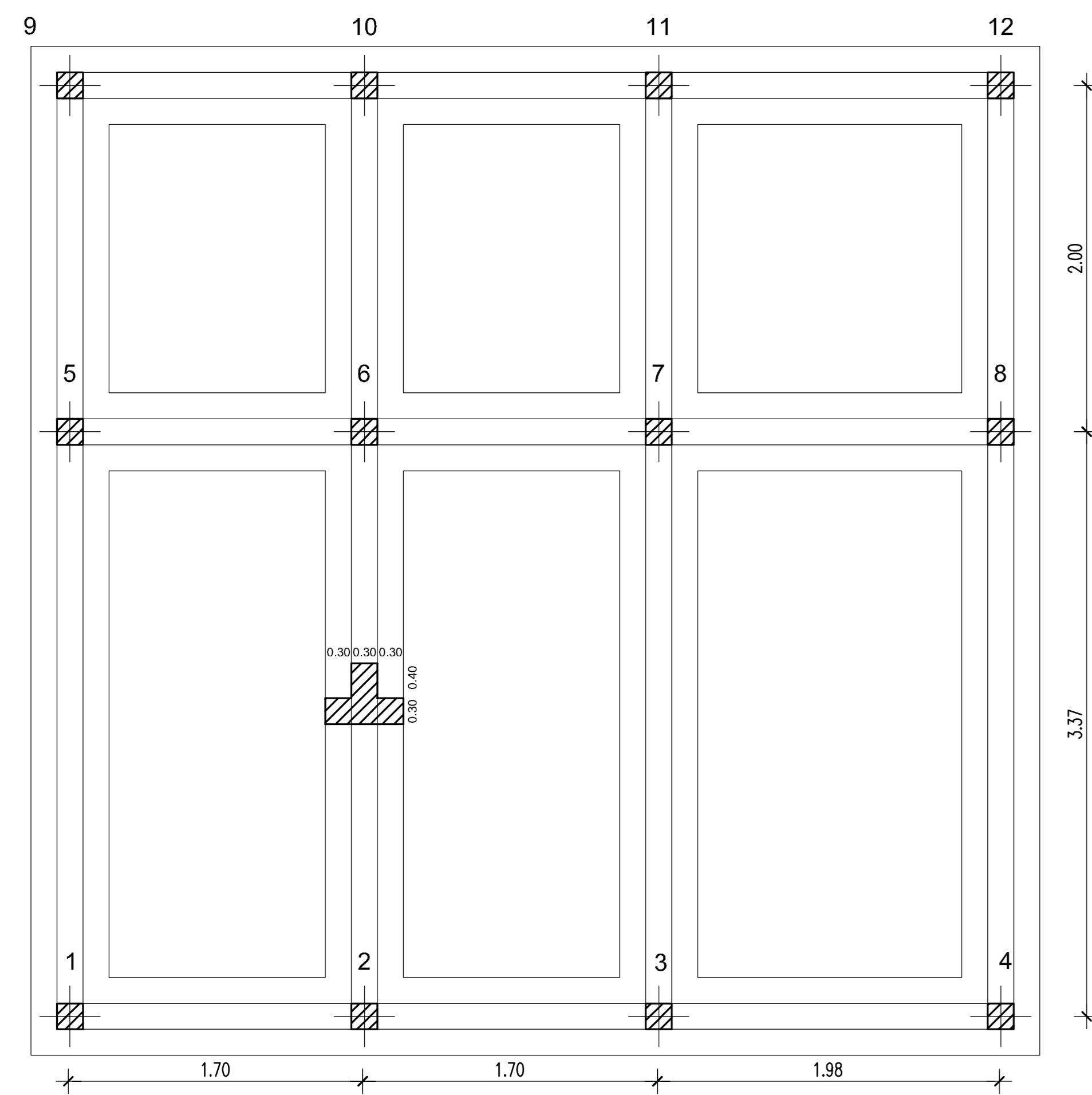
8 ϕ 16 filanti
 STAFFE n. 30 L = 1.06
 10 ϕ 10 passo 10 iniziali
 20 ϕ 10 passo 15 centrali
 10 ϕ 10 passo 10 finali

TABELLA MATERIALI

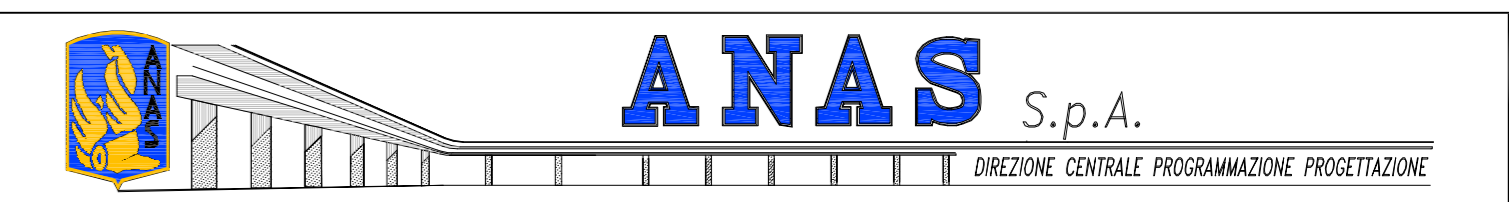
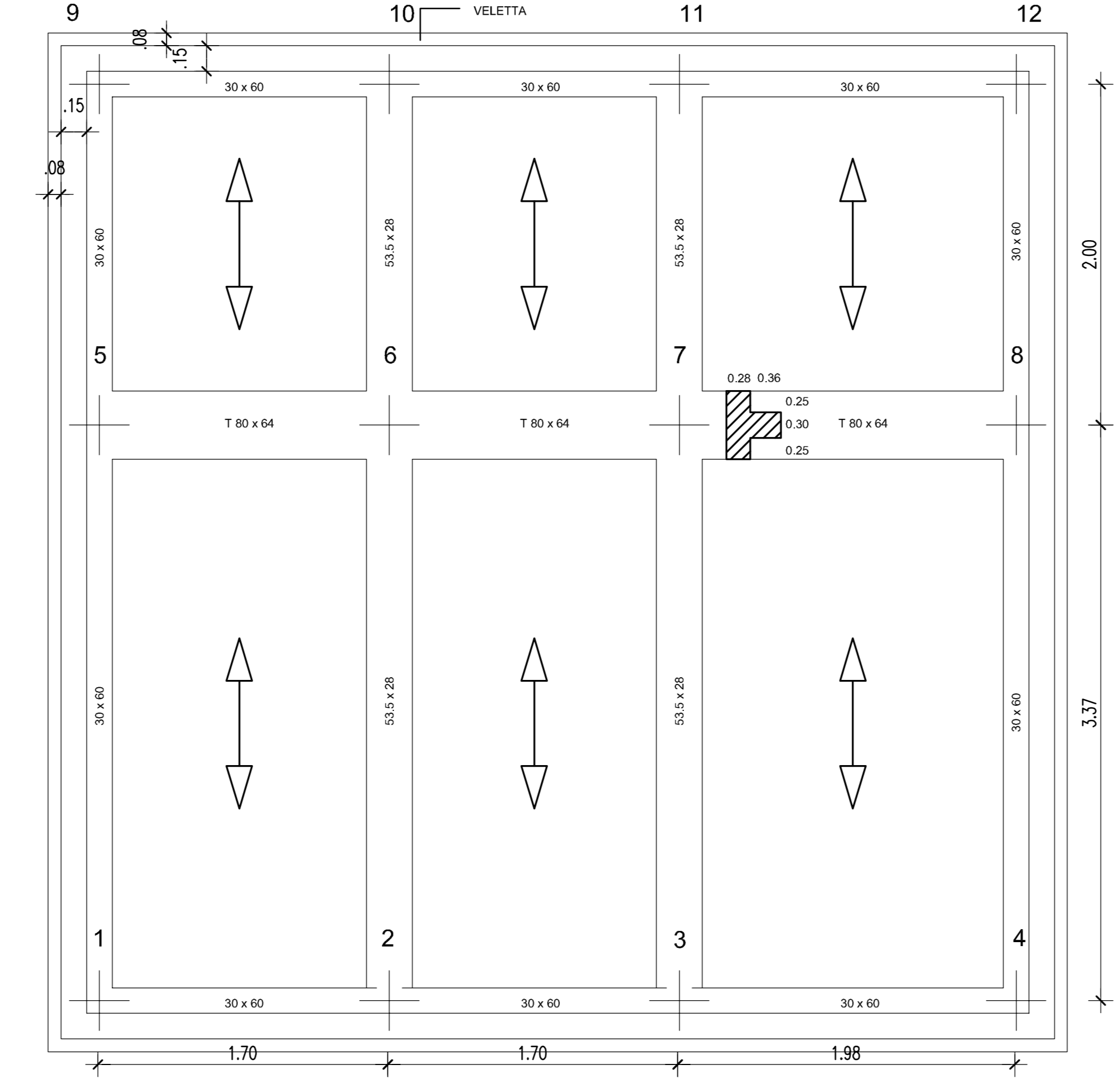
CALCESTRUZZO MAGRO	
Conglomerato cementizio	: classe di resistenza C12/15
CALCESTRUZZO	
Conglomerato cementizio	: classe di resistenza C28/35 classe di consistenza S4 granulometria max degli inerti 30 mm
ACCIAIO	
Acciaio in barre ad aderenza migliorata	: B450C
Copriferro	: 40 mm
Sovrapposizioni	: \geq 60 ϕ



IMPALCATO 0 Fondazioni - quota 0.00 (SCALA 1:100)



IMPALCATO 1 Copertura - quota + 5.20 (SCALA 1:100)



PA 12/09
 CORRIDOIO PLURIMODALE TIRRENICO - NORD EUROPA
 ITINERARIO AGRIGENTO - CALTANISSETTA - A19
 S.S. N° 640 "DI PORTO EMPEDOCLE"
 AMMODERNAMENTO E ADEGUAMENTO ALLA CAT. B DEL D.M. 5.11.2001
 Dal km 44+000 allo svincolo con l'A19

PROGETTO ESECUTIVO



CABINA ELETTRICA K1 - K2 - K3 - K6 - K7
 PLATEA E PILASTRI

Codice Unico Progetto (CUP) : F91B0900070001

Codice Elaborato: PA12_09 - E 000 I S 2 0 0 I S 0 9 K P B 0 0 5 A
 Scala: 1:50/1:100

F						
E						
D						
C						
B						
A	Aprile 2011	EMISSIONE	R. TARSI	G. MONORCHIO	M. LITI	P. PAGLINI
REV.	DATA	DESCRIZIONE	REDATTO	VERIFICATO	APPROVATO	AUTORIZZATO

Responsabile del procedimento: Ing. MAURIZIO ARAMINI

Il Progettista: **ING. LUCA ATTENENTI** (Ordine degli Ingegneri di Firenze N° 4533)

Il Consulente Specialista: **ING. GIANDOMENICO MANCINI** (Ordine degli Ingegneri di Roma N° 20369)

Il Geologo: **Dot. Geol. D'ANGELO MAURIZIO** (N. 1907)

Il Coordinatore per la sicurezza in fase di progetto: **Dot. ALESSANDRO SITTU** (N. 14853)

Il Direttore dei lavori: **Dot. GIUSEPPE MARINO** (N. 14447)