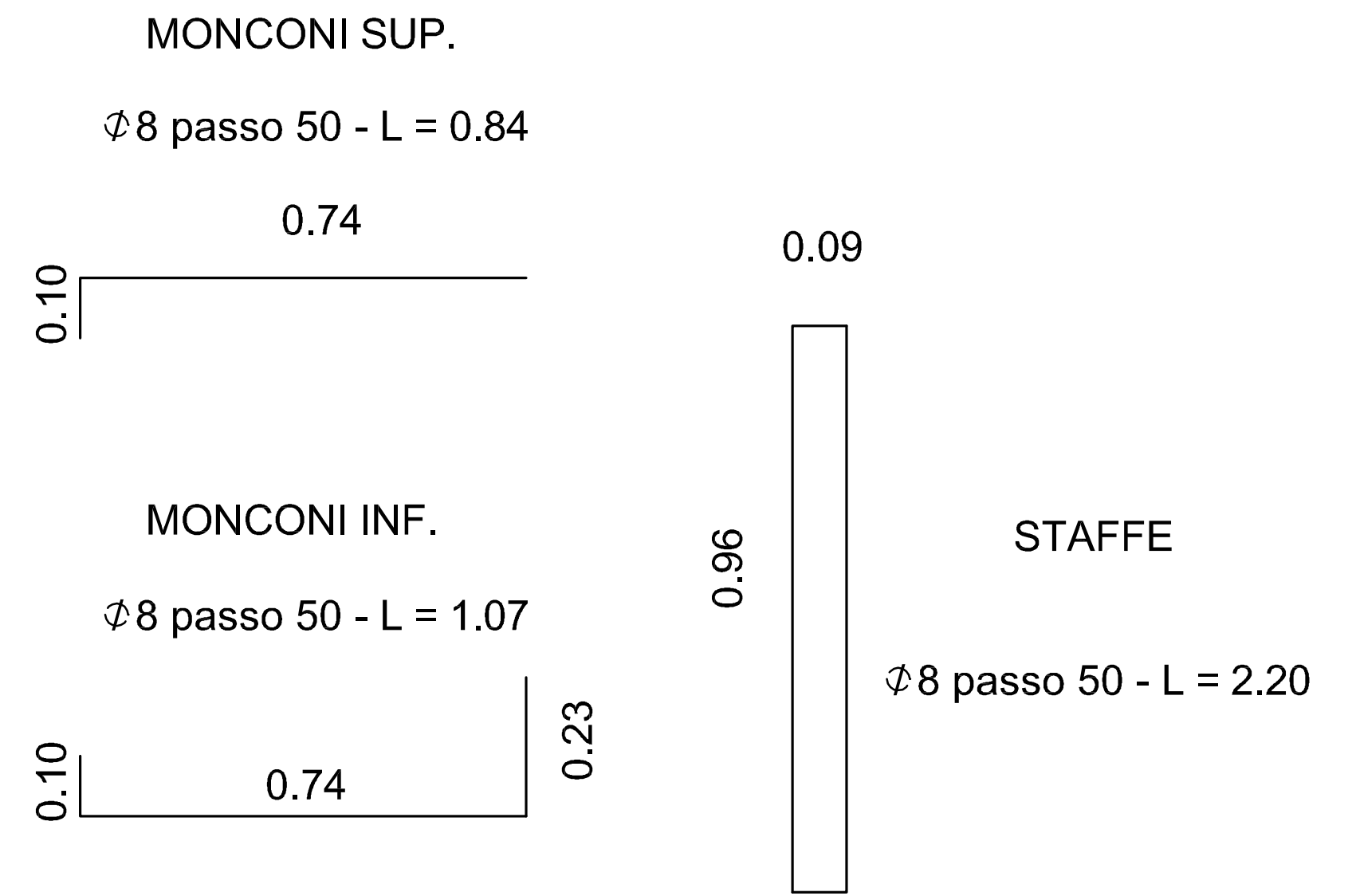
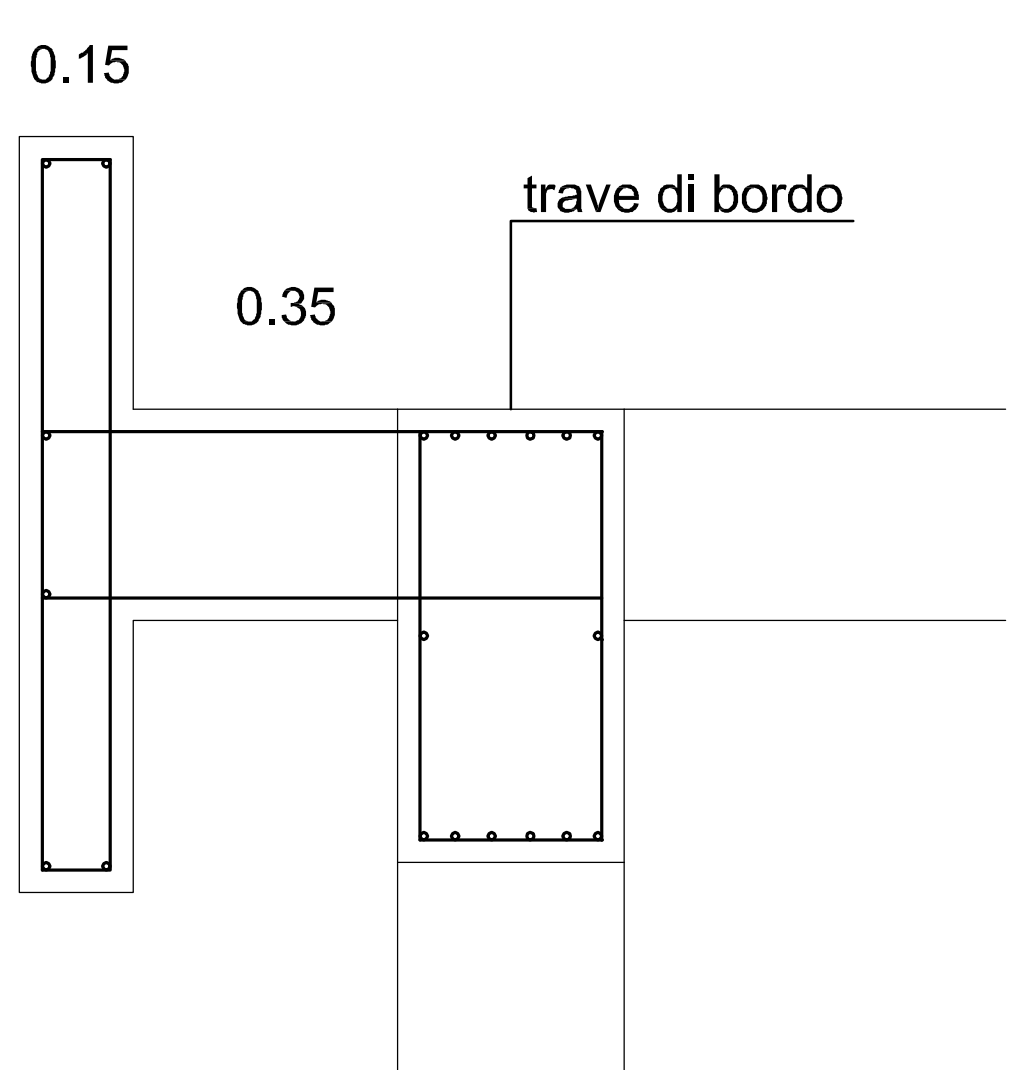


CARPENTERIE IMPALCATO 1 COPERTURA

TABELLA MATERIALI

<p>CALCESTRUZZO MAGRO Conglomerato cementizio</p> <p>CALCESTRUZZO Conglomerato cementizio</p> <p>ACCIAIO Acciaio in barre ad aderenza migliorata : B450C Copriferro : 40 mm Sovrapposizioni : > 60°</p>	<p>classe di resistenza C12/15</p> <p>classe di resistenza C28/35 classe di consistenza S4 granulometria max degli inerti 30 mm</p>
---	---

PARTICOLARE VELETTA SCALA 1:50



ANAS S.p.A.
DIREZIONE CENTRALE PROGRAMMAZIONE PROGETTAZIONE

PA 12/09
CORRIDOIO PLURIMODALE TIRRENICO - NORD EUROPA
ITINERARIO AGRIGENTO - CALTANISSETTA - A19
S.S. N° 640 "DI PORTO EMPEDOCLE"
AMMODERNAMENTO E ADEGUAMENTO ALLA CAT. B DEL D.M. 5.11.2001
Dal km 44+000 allo svincolo con l'A19

PROGETTO ESECUTIVO

Contraente Generale: **Empedocle 2**

CABINA ELETTRICA K1 - K2 - K3 - K6 - K7
TRAVI DI COPERTURA

Codice Unico Progetto (CUP): F91B09000070001
Codice Elaborato: PA12_09 - E 0 0 0 I S 2 0 0 I S 0 9 K | P B 0 0 7 A
Scale: 1:50

F					
D					
C					
B					
A	Aprile 2011	EMISSIONE	R. TARSI	G. MONORCHIO	M. LITI
REV.	DATA	DESCRIZIONE	REDATTO	VERIFICATO	APPROVATO
Responsabile del procedimento: Ing. MAURIZIO ARAMIANI					

Progettista: **LUCA ARAMIANI**
 # Consulente Specialista: **ORDINE DEGLI INGEGNERI DI FIRENZE N° 4351**
 # Geologo: **ORDINE DEI GEOLGHI DELLA REGIONE DELLA TOSCANA N° 2008**
 # Coordinatore per la sicurezza in fase di progetto: **ORDINE DEI PERITI N° 14853**
 # Direttore dei lavori: **ORDINE DEGLI INGEGNERI DELLA REGIONE DELLA TOSCANA N° 14447**