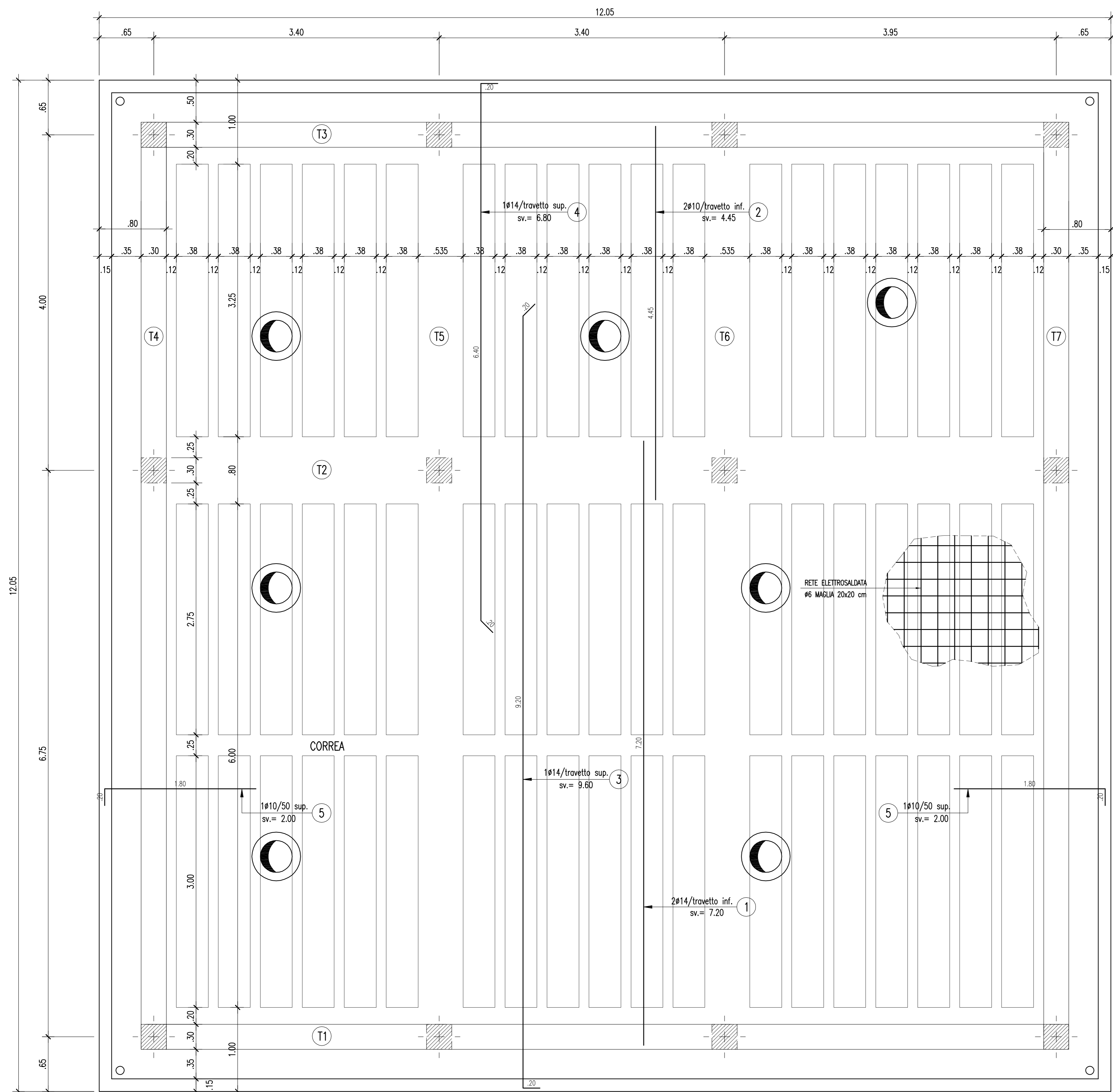
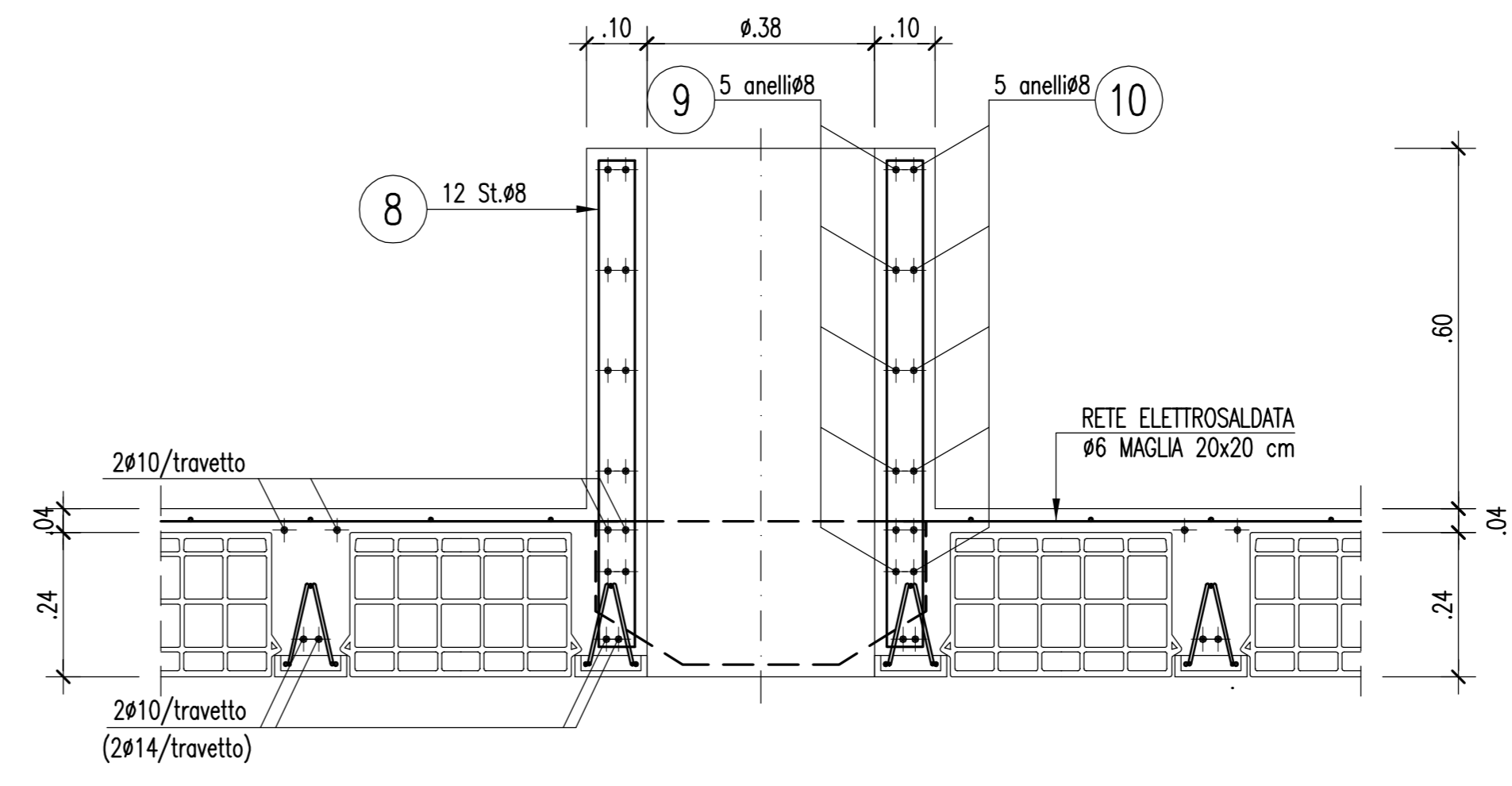


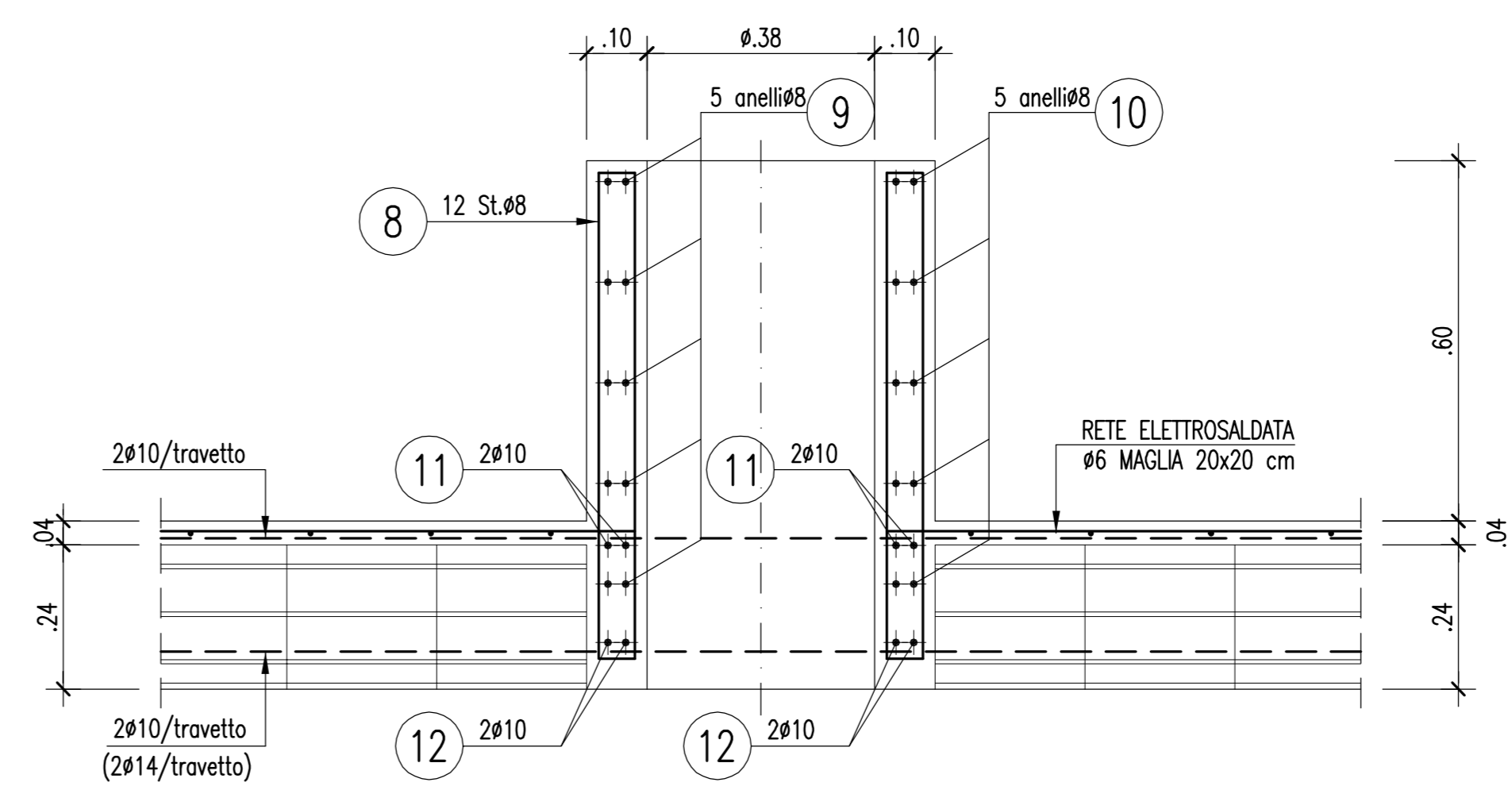
PIANTA SOLAIO DI COPERTURA



SEZIONE TRASVERSALE A-A



SEZIONE TRASVERSALE B-B



SEZIONE ORIZZONTALE

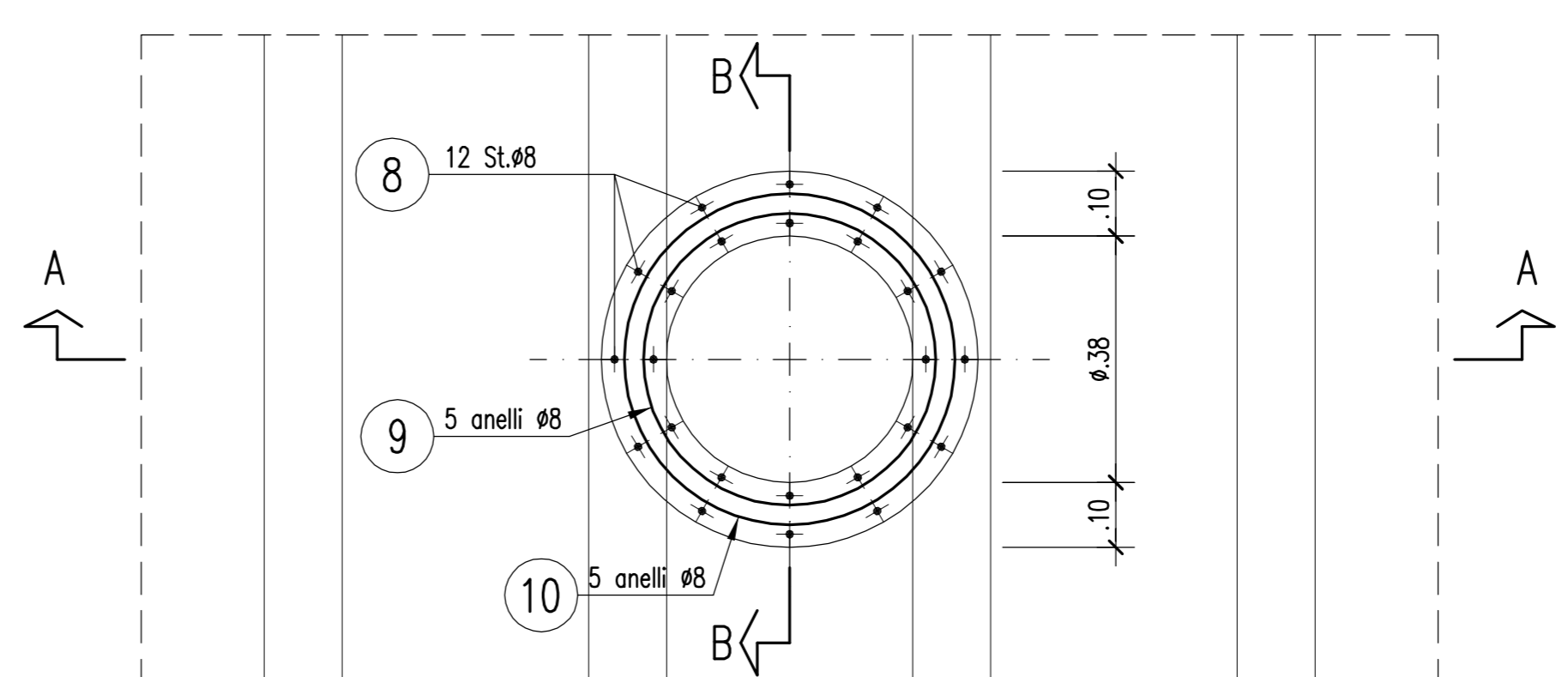
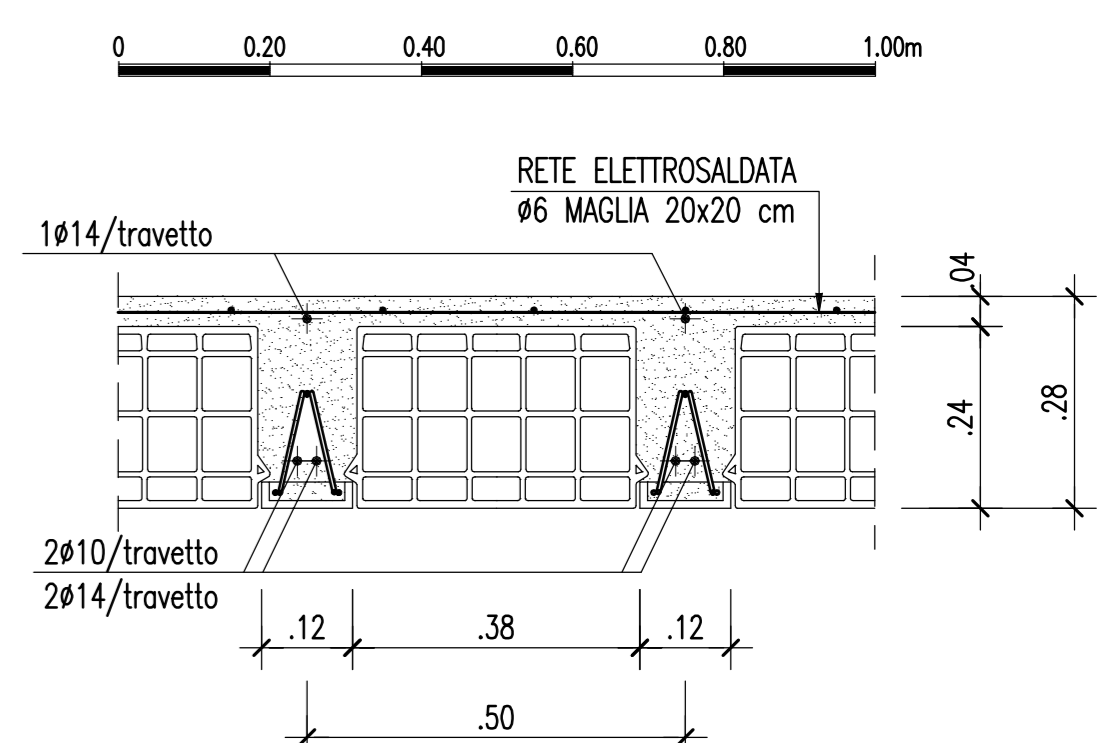


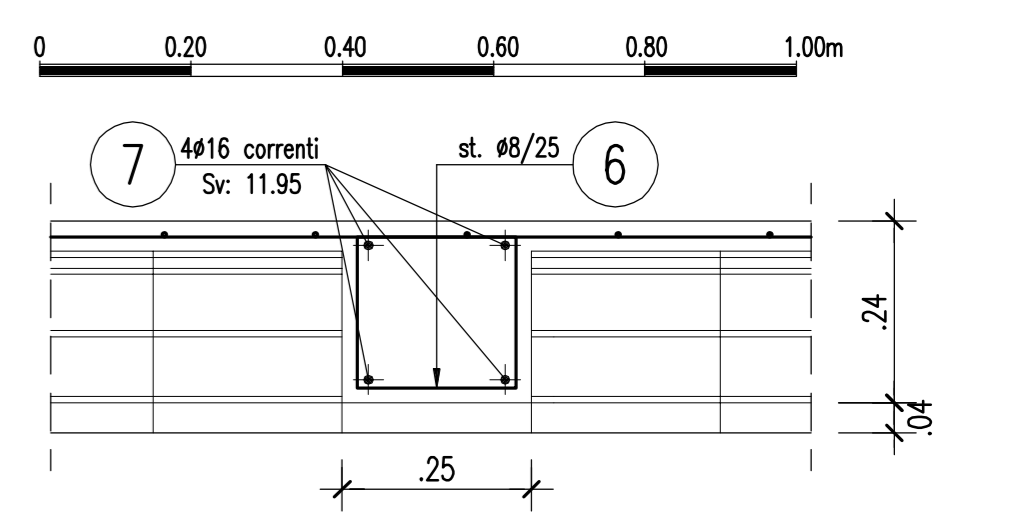
TABELLA MATERIALI

CALCESTRUZZO MAGRO	
Conglomerato cementizio	: classe di resistenza C12/15
CALCESTRUZZO	
Conglomerato cementizio	: classe di resistenza C28/35 classe di consistenza S4 granulometria max degli inerti 30 mm
ACCIAIO	
Acciaio in barre ad aderenza migliorata	: B450C
Copriferro	: 40 mm
Sovrapposizioni	: ≥ 60Ø

PARTICOLARE ARMATURA SOLAI



PARTICOLARE ARMATURA CORREA





PA 12/09
CORRIDOIO PLURIMODALE TIRRENICO - NORD EUROPA
ITINERARIO AGRIGENTO - CALTANISSETTA - A19
S.S. N° 640 "DI PORTO EMPEDOCLE"
AMMODERNAMENTO E ADEGUAMENTO ALLA CAT. B DEL D.M. 5.11.2001
Dal km 44+000 allo svincolo con l'A19

PROGETTO ESECUTIVO

Contraente Generale: 

CABINA ELETTRICA K1 - K2 - K3 - K6 - K7
PIANTA SOLAIO DI COPERTURA E TORRINI DI ASPIRAZIONE

Codice Unico Progetto (CUP) : F91B09000070001
Codice Elaborato: PA12_09 - E 000 I S 2 0 0 I S 0 9 K P B 0 0 8 A
Scala: 1:50

F						
E						
D						
C						
B						
A	Aprile 2011	EMISSIONE	R. TARSÌ	G. MONORCHIO	M. LITI	P. PAGLINI
REV.	DATA	DESCRIZIONE	REDATTO	VERIFICATO	APPROVATO	AUTORIZZATO

Responsabile del procedimento: Ing. MAURIZIO ARAMINI

Il Progettista: 	Il Consulente Specialista: 	Il Geologo: 	Il Coordinatore per la sicurezza in fase di progetto: 	Il Direttore dei lavori: 
--	---	--	--	---