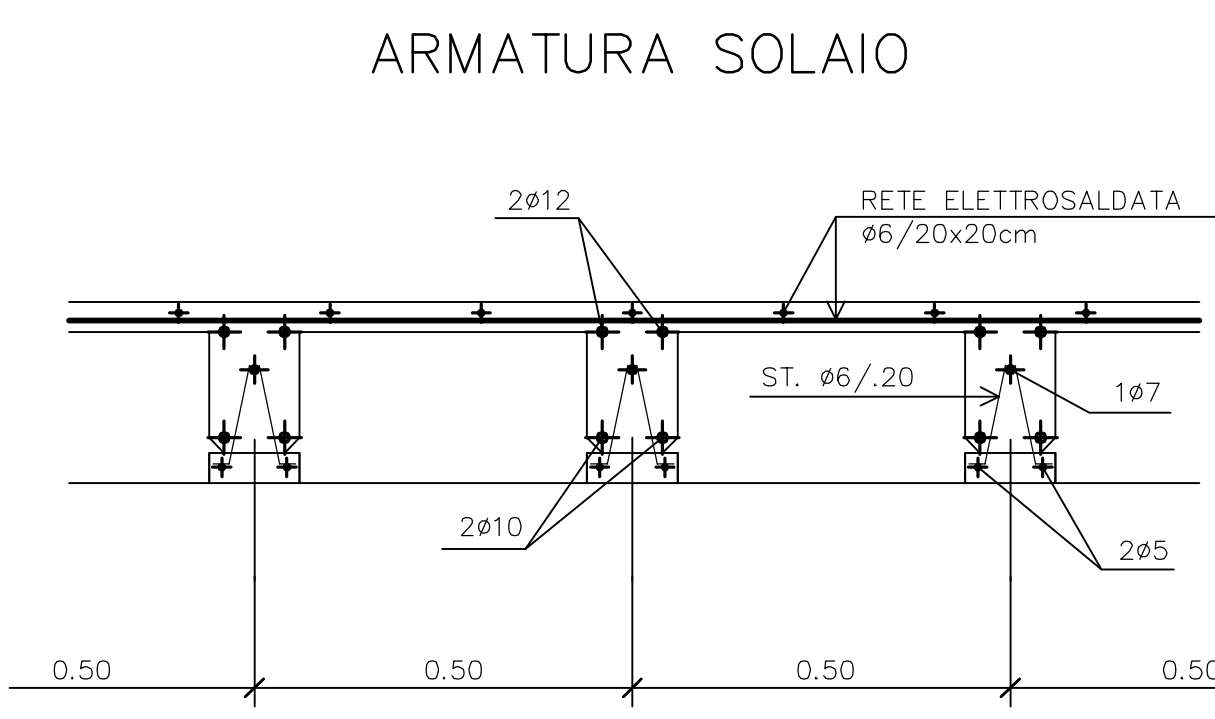
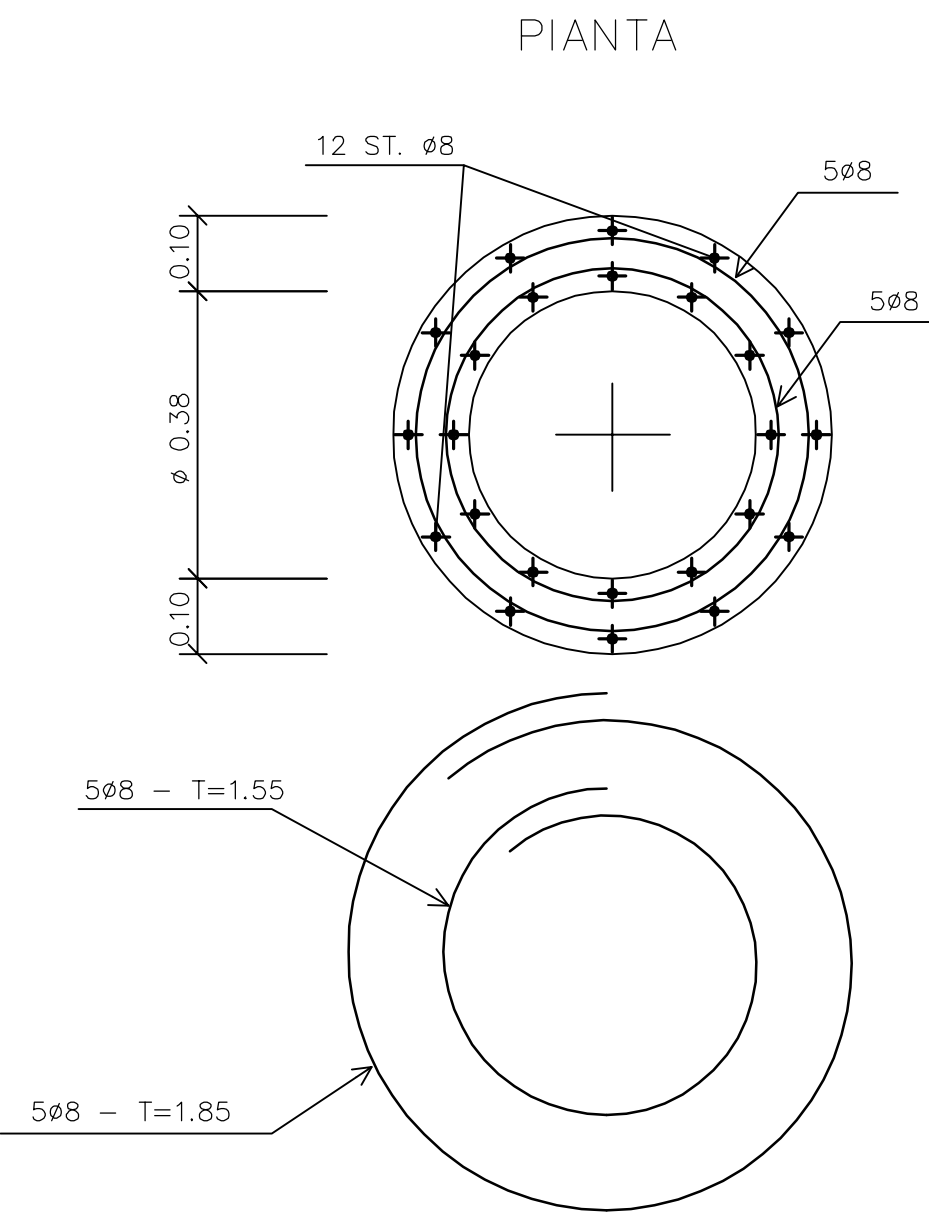
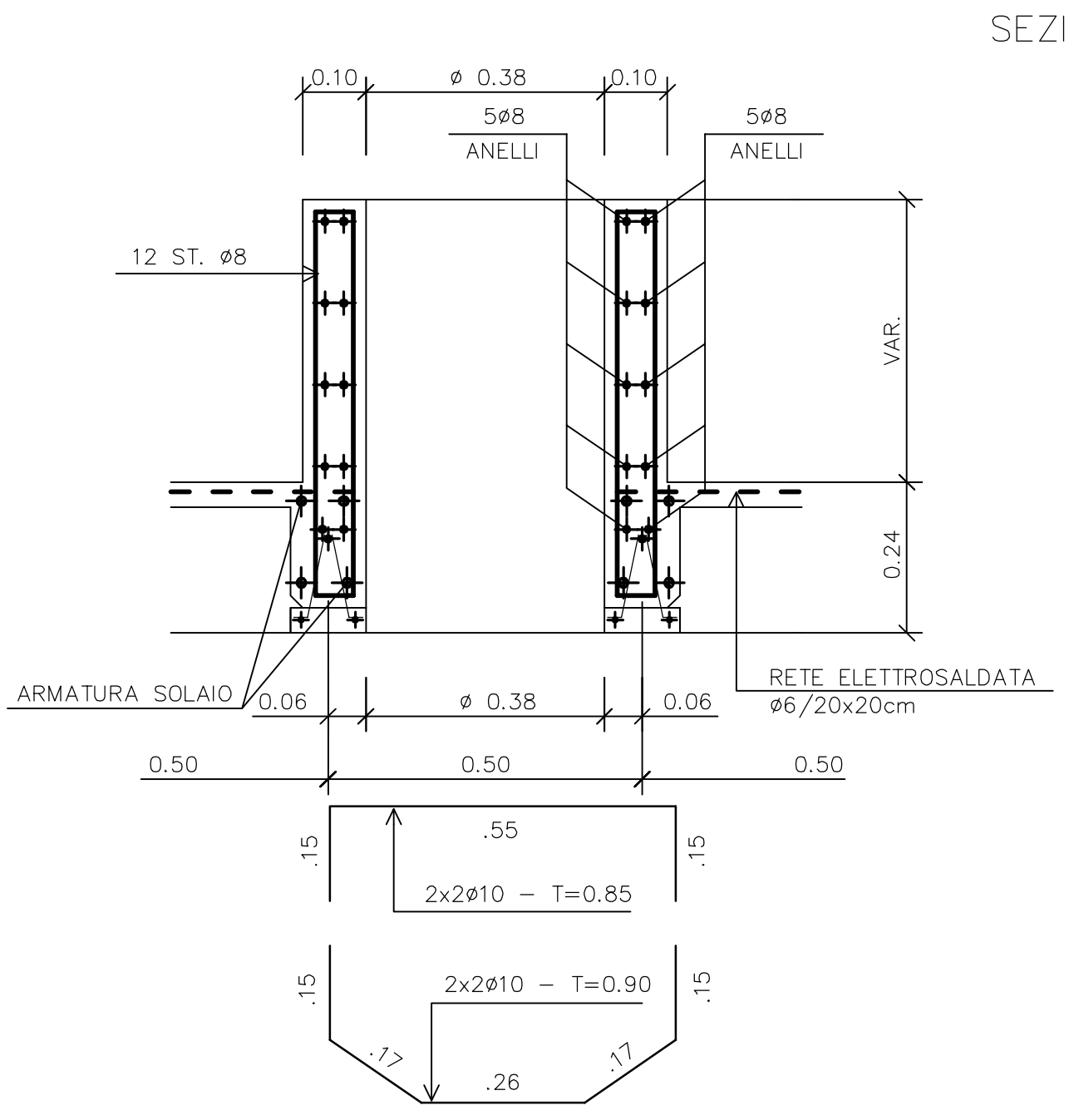


**PIANTA COPERTURA**  
 SOLAIO H= 20+4 cm – INTERASSE 50 cm  
 TRAVETTO TIPO BAUSTA  
 NELLA CAPPA RETE ELETTROSALDATA  $\phi 6/20 \times 20$ cm

**TABELLA MATERIALI**

CALCESTRUZZO MAGRO	
Conglomerato cementizio	: classe di resistenza C12/15
CALCESTRUZZO	
Conglomerato cementizio	: classe di resistenza C28/35 classe di consistenza S4 granulometria max degli inerti 30 mm
ACCIAIO	
Acciaio in barre ad aderenza migliorata	: B450C
Copriferro	: 40 mm
Sovrapposizioni	: $\geq 60\phi$

N° 13 TORRINI DI AERAZIONE



**ANAS S.p.A.**  
 DIREZIONE CENTRALE PROGRAMMAZIONE PROGETTAZIONE

**PA 12/09**  
 CORRIDOIO PLURIMODALE TIRRENICO - NORD EUROPA  
 ITINERARIO AGRIGENTO - CALTANISSETTA - A19  
 S.S. N° 640 "DI PORTO EMPEDOCLE"  
 AMMODERNAMENTO E ADEGUAMENTO ALLA CAT. B DEL D.M. 5.11.2001  
 Dal km 44+000 allo svincolo con l'A19

**PROGETTO ESECUTIVO**

Contraente Generale: **Empedocle**

**CABINA ELETTRICA K4 - K5**  
 SOLAIO DI COPERTURA

Codice Unico Progetto (CUP): F91B09000070001  
 Codice Elaborato: PA12\_09 - E 000 I S 2 0 0 I S 0 9 K P B 0 1 4 A  
 Scale: 1:50

F						
E						
D						
C						
B						
A	Aprile 2011	EMISSIONE	R. TARSÌ	G. MONORCHIO	M. LITI	P. PAGLINI
REV.	DATA	DESCRIZIONE	REDATTO	VERIFICATO	APPROVATO	AUTORIZZATO

Responsabile del procedimento: Ing. MAURIZIO ARAMINI

Il Progettista: **GIAN LUCA MENTENANTI**  
 ORDINE DEGLI INGEGNERI DI FIRENZE N° 4333

Il Consulente Specialista: **GIANDOMENICO MONDORCHIO**  
 ORDINE INGEGNERI ROMA N° 20369

Il Geologo: **Dott. Geol. D'ANGELO MAURIZIO**  
 ORDINE REGIONALE DEI GEOLGICI DI SICILIA N. 1807

Il Coordinatore per la sicurezza in fase di progetto: **ALESSANDRO TATTO**  
 ORDINE INGEGNERI ROMA N° 14853

Il Direttore dei lavori: **PEPPINO MARASO**  
 ORDINE INGEGNERI ROMA N° 14447