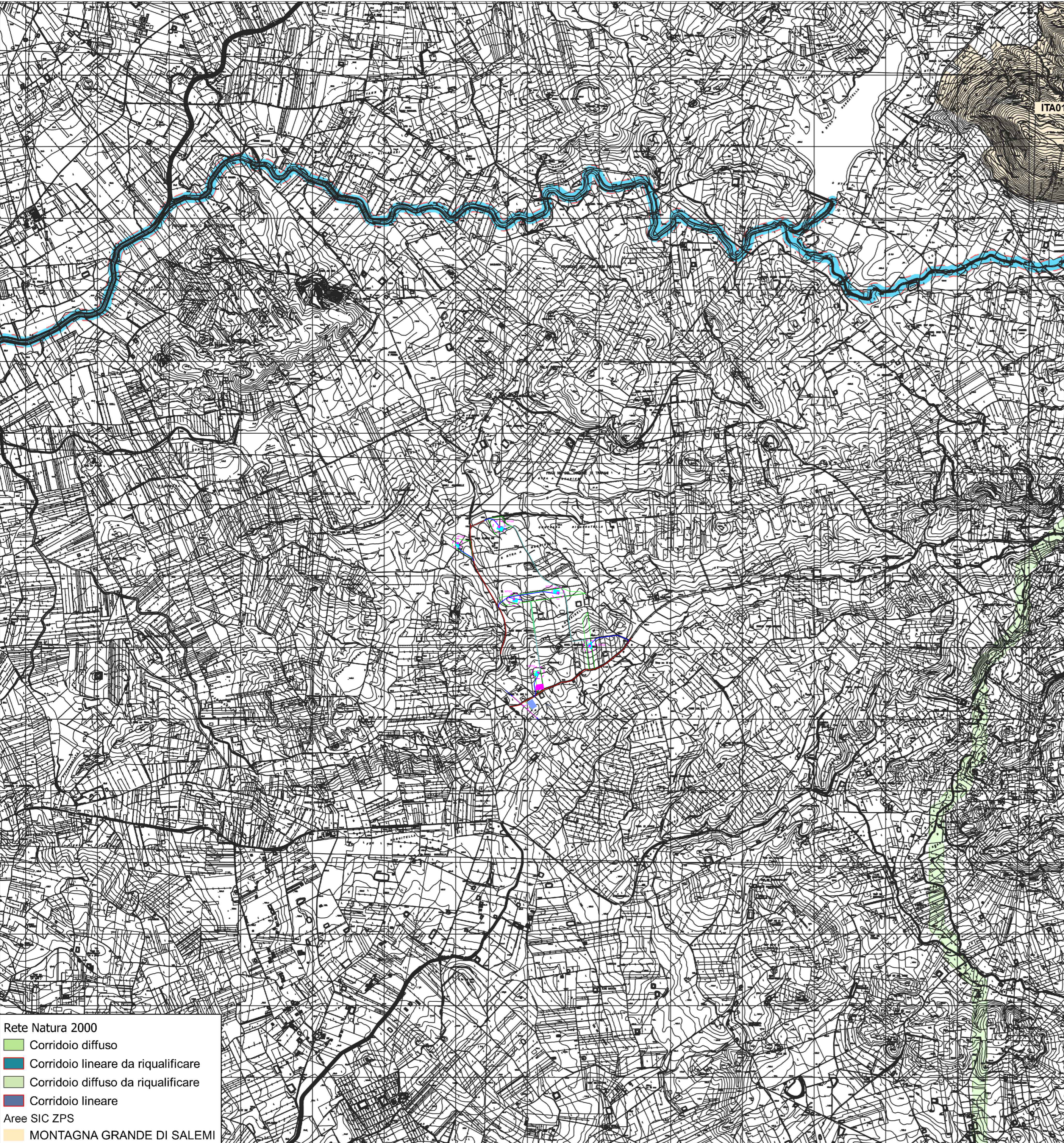


LEGENDA

- Area nella disponibilità del proponente - Confine catastale
- Viabilità esistente
- Viabilità di accesso all'impianto
- Servitù di cavidotto interrato
- Aerogeneratore WTG
- Proiezione aerea pale aerogeneratore WTG
- Piazzola definitiva Aerogeneratore
- - - Cavidotto MT 30kV
- - - Cavidotto AT 220kV
- Sottostazione elettrica utente 30kV/220kV
- Stazione elettrica 220kV "Partanna 2"



- Rete Natura 2000**
- Corridoio diffuso
 - Corridoio lineare da riqualificare
 - Corridoio diffuso da riqualificare
 - Corridoio lineare
- Aree SIC ZPS
- MONTAGNA GRANDE DI SALEMI

REGIONE SICILIA
 PROVINCIA DI TRAPANI
 COMUNE DI MARSALA

PROGETTO PER LA REALIZZAZIONE DI UN IMPIANTO EOLICO
 DI POTENZA PARI A 33,465 MW, SU TERRENO AGRICOLO
 NEL COMUNE DI MARSALA (TP) IN C.DA MESSINELLO
 IDENTIFICATO AL N.C.T. AL FG. 137 P.LLA 4, 182, FG. 138 P.LLA 109, 112, 115, 160, 161,
 173, 174, 175, 207 E ALTRE AFFERENTI ALLE OPERE DI RETE

Timbro e firma del progettista

Capital Engineering snc
 Ing. Vincenzo Massaro

Timbri autorizzativi

Capital Engineering snc
 Ing. Salvatore L'Vigni

RETE NATURA 2000

IDENTIFICAZIONE ELABORATO								
Livello prog.	ID Tema	Tipo Elabor.	N.ro Elabor.	Project ID	NOME FILE	DATA	SCALA	
PDef	201900883	Tavola	09	MESSINELLO	MESSINELLO Inquadramento su Rete Natura 2000 del 14 11 2020	30.11.2020	1:40.000	
REVISIONI								
REV.	DATA	DESCRIZIONE				ESEGUITO	VERIFICATO	APPROVATO
Rev.00	30.11.2020	Prima emissione				GR	MTM	VM

IL PROPONENTE

Messinello Wind S.r.L.

Messinello Wind S.r.L.
 Corso di Porta Vittoria n. 9 - 20122 - Milano
 P.IVA: 11426630965
 PEC: messinellowind@mailcertificata.net

PROGETTO DI



Capital Engineering S.n.c.
 Sede legale: Viale Praga, 45 - 90146 - Palermo
 e-mail: info@capitalengineering.it

SU INCARICO DI



Coolbine S.r.L.
 Sede legale: Viale Praga, 45 - 90146 - Palermo
 e-mail: progettazione@coolbine.it