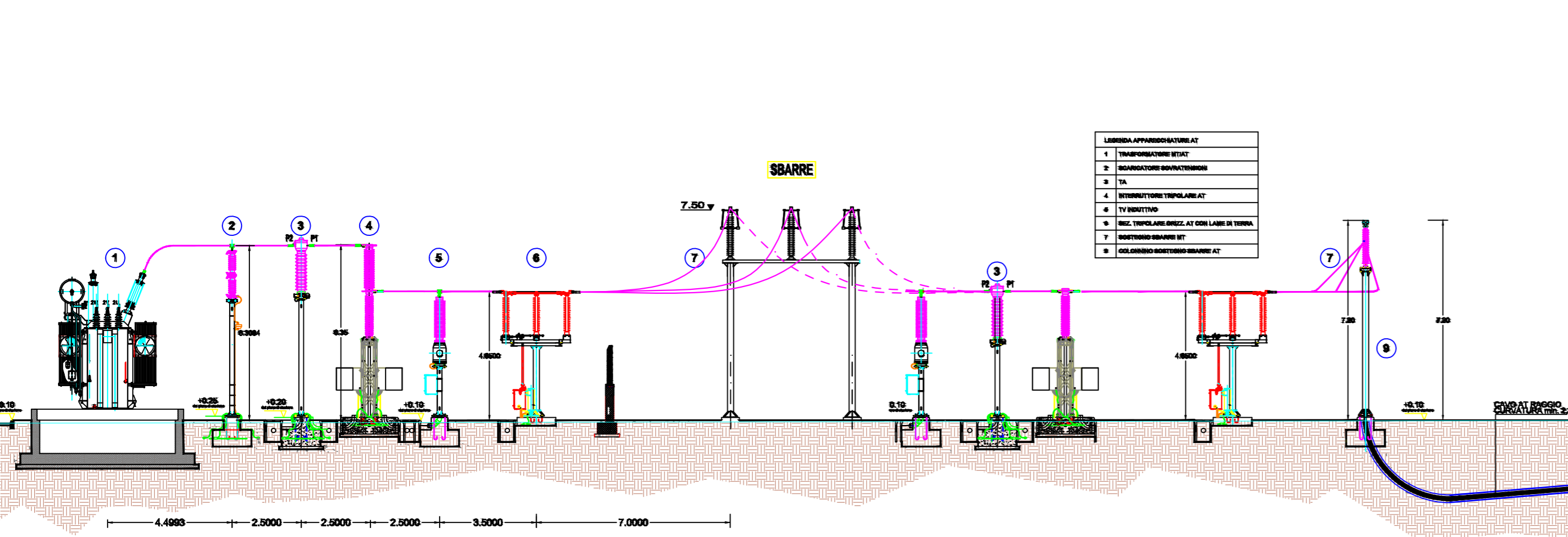


REGIONE SICILIA
 PROVINCIA DI TRAPANI
 COMUNE DI MARSALA

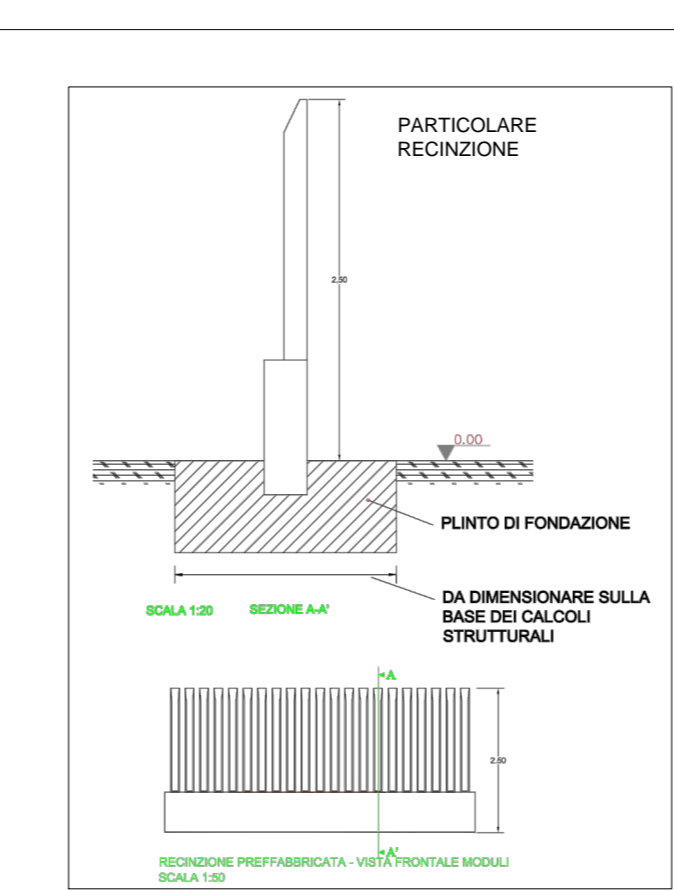
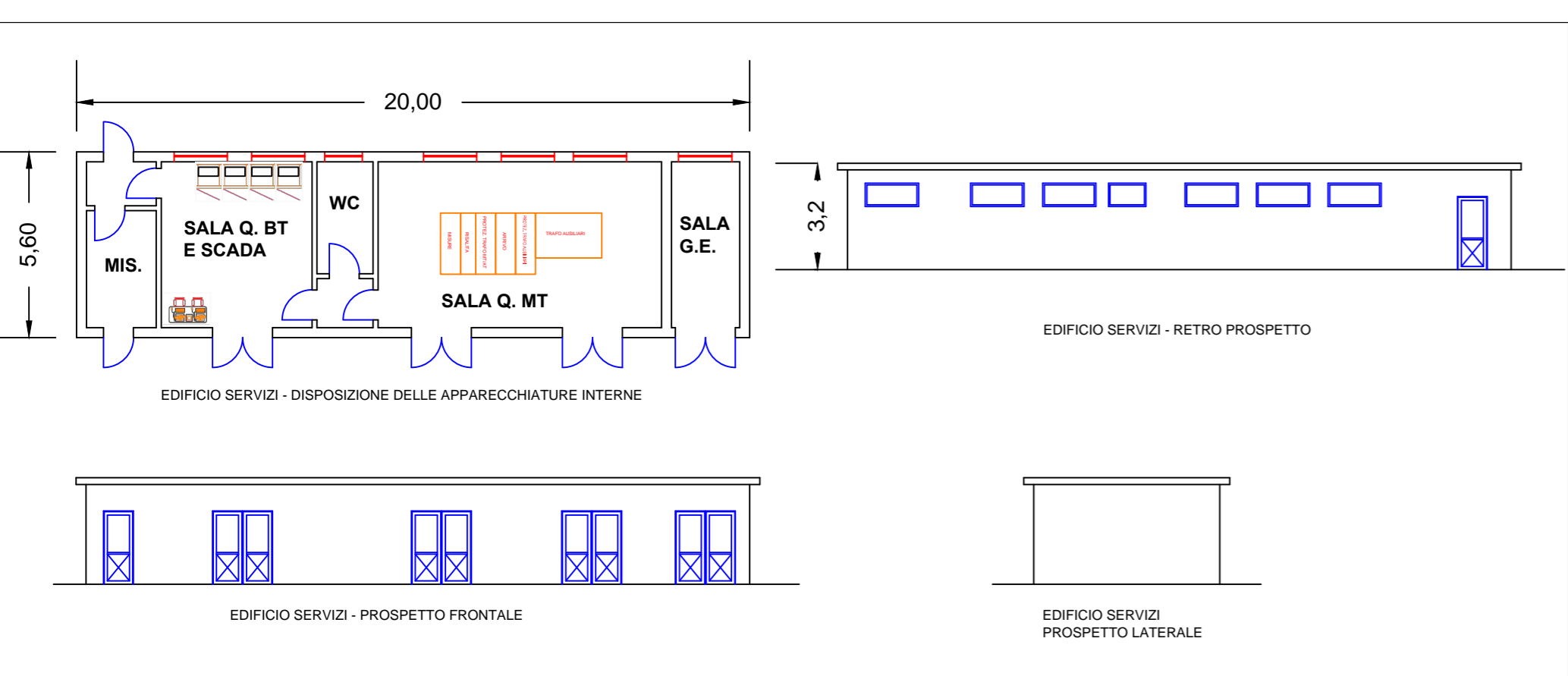
PROGETTO PER LA REALIZZAZIONE DI UN IMPIANTO EOLICO
 DI POTENZA PARI A 33,465 MW, SU TERRENO AGRICOLO
 NEL COMUNE DI MESSINELLO (TP) IN C.DA MESSINELLO
 IDENTIFICATO AL N.C.T. AL FG. 137 P.LLA 4, 182, FG. 138 P.LLA 109, 112, 115, 160, 161,
 173, 174, 175, 207 E ALTRE AFFERENTI ALLE OPERE DI RETE



Timbro e firma del progettista
Capital Engineering snc
 Ing. Vincenzo Masarò

Timbri autorizzativi
 Ing. SALVATORE LIVIGNI
 N. 6648
 Sez. A

PARTICOLARE SOTTOSTAZIONE ELETTRICA UTENTE



IDENTIFICAZIONE ELABORATO

Livello prog.	ID Tema	Tipo Elabor.	N.ro Elabor.	Project ID	NOME FILE	DATA	SCALA
PDef	201900883	Tavola	27.1	MESSINELLO	MESSINELLO Tav.27 Partic. SSE del 14 11 2020.dwg	14.11.2020	-

REVISIONI

VERSIONE	DATA	DESCRIZIONE	ESEGUITO	VERIFICATO	APPROVATO
Rev.00	14.11.2020	Prima emissione	GR	MTM	VM

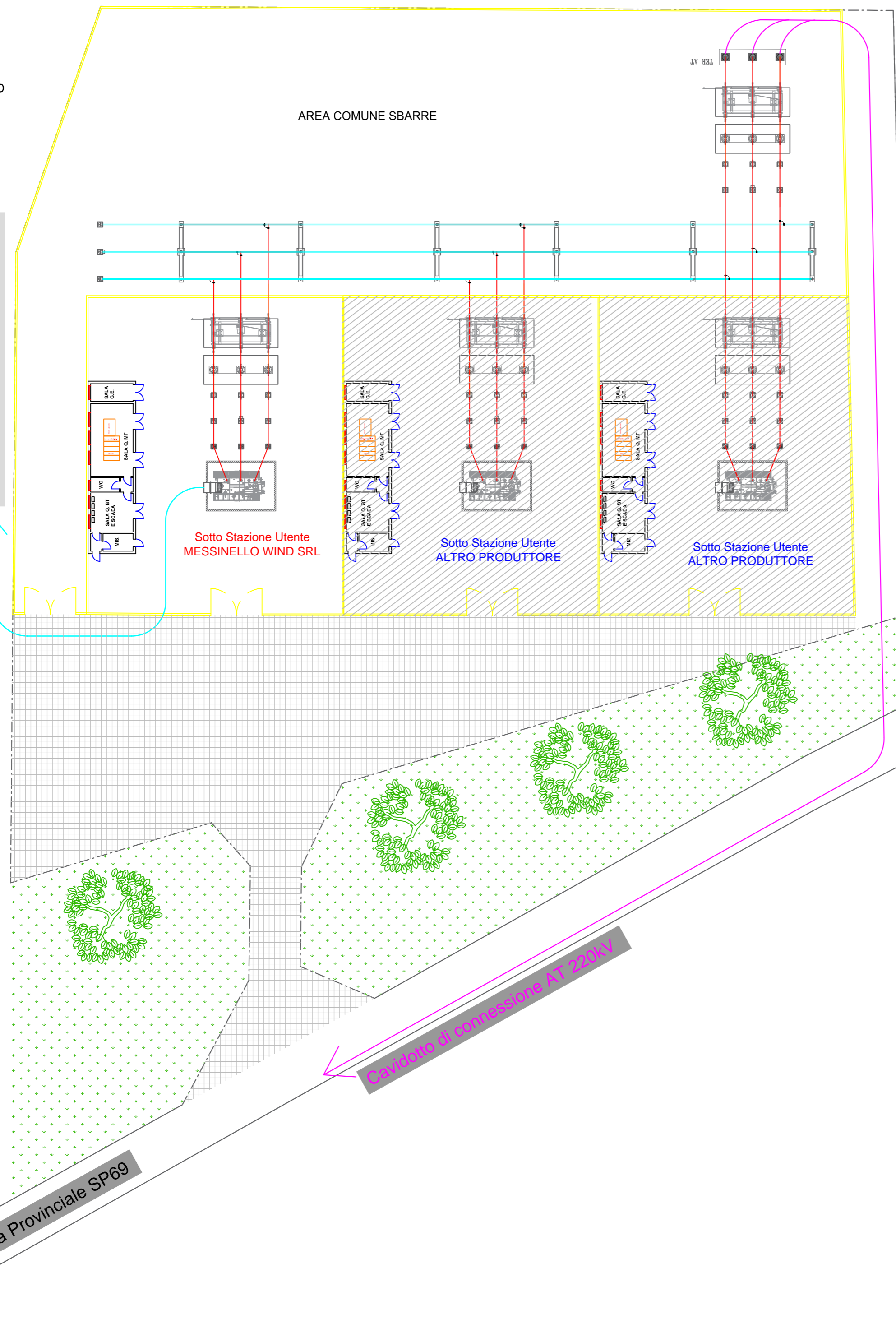
IL PROPONENTE
Messinello Wind S.r.l.
 Messinello Wind S.r.l.
 Corso di Porta Vittoria n. 9 - 20122 - Milano
 P.IVA: 11426630965
 PEC: messinellowind@mailcertificata.net

PROGETTO DI
CAPITAL ENGINEERING
 Capital Engineering S.n.c.
 Sede legale: Viale Praga, 45 - 90146 - Palermo
 e-mail: info@capitalengineering.it

SU INCARICO DI
coolbine
 Coolbine S.r.l.
 Sede legale: Viale Praga, 45 - 90146 - Palermo
 e-mail: progettazione@coolbine.it



Cavidotto impianto eolico MT 30kV



REGIONE SICILIA
PROVINCIA DI TRAPANI
COMUNE DI MARSALA

PROGETTO PER LA REALIZZAZIONE DI UN IMPIANTO EOLICO
DI POTENZA PARI A 33,465 MW, SU TERRENO AGRICOLO
NEL COMUNE DI MARSALA (TP) IN C.DA MESSINELLO
IDENTIFICATO AL N.C.T. AL FG. 137 P.LLA 4, 182, FG. 138 P.LLA 109, 112, 115, 160, 161,
173, 174, 175, 207 E ALTRE AFFERENTI ALLE OPERE DI RETE

Timbro e firma del progettista
Capital Engineering snc
Ing. Vincenzo Masararo



Timbri autorizzativi

Capital Engineering snc
Ing. Salvatore Livigni



PARTICOLARE SOTTOSTAZIONE ELETTRICA UTENTE

IDENTIFICAZIONE ELABORATO								
Livello prog.	ID Tema	Tipo Elabor.	N.ro Elabor.	Project ID	NOME FILE	DATA	SCALA	
PDef	201900883	Tavola	27.2	MESSINELLO	MESSINELLO Tav.27 Partic. SSE del 14 11 2020.dwg	14.11.2020	-	
REVISIONI								
VERSIONE	DATA	DESCRIZIONE				ESEGUITO	VERIFICATO	APPROVATO
Rev.00	14.11.2020	Prima emissione				GR	MTM	VM

IL PROPONENTE

Messinello Wind S.r.L.

Messinello Wind S.r.L.
Corso di Porta Vittoria n. 9 - 20122 - Milano
P.IVA: 11426630965
PEC: messinellowind@mailcertificata.net

PROGETTO DI



Capital Engineering S.n.c.
Sede legale: Viale Praga, 45 - 90146 - Palermo
e-mail: info@capitalengineering.it

SU INCARICO DI



Coolbine S.r.L.
Sede legale: Viale Praga, 45 - 90146 - Palermo
e-mail: progettazione@coolbine.it