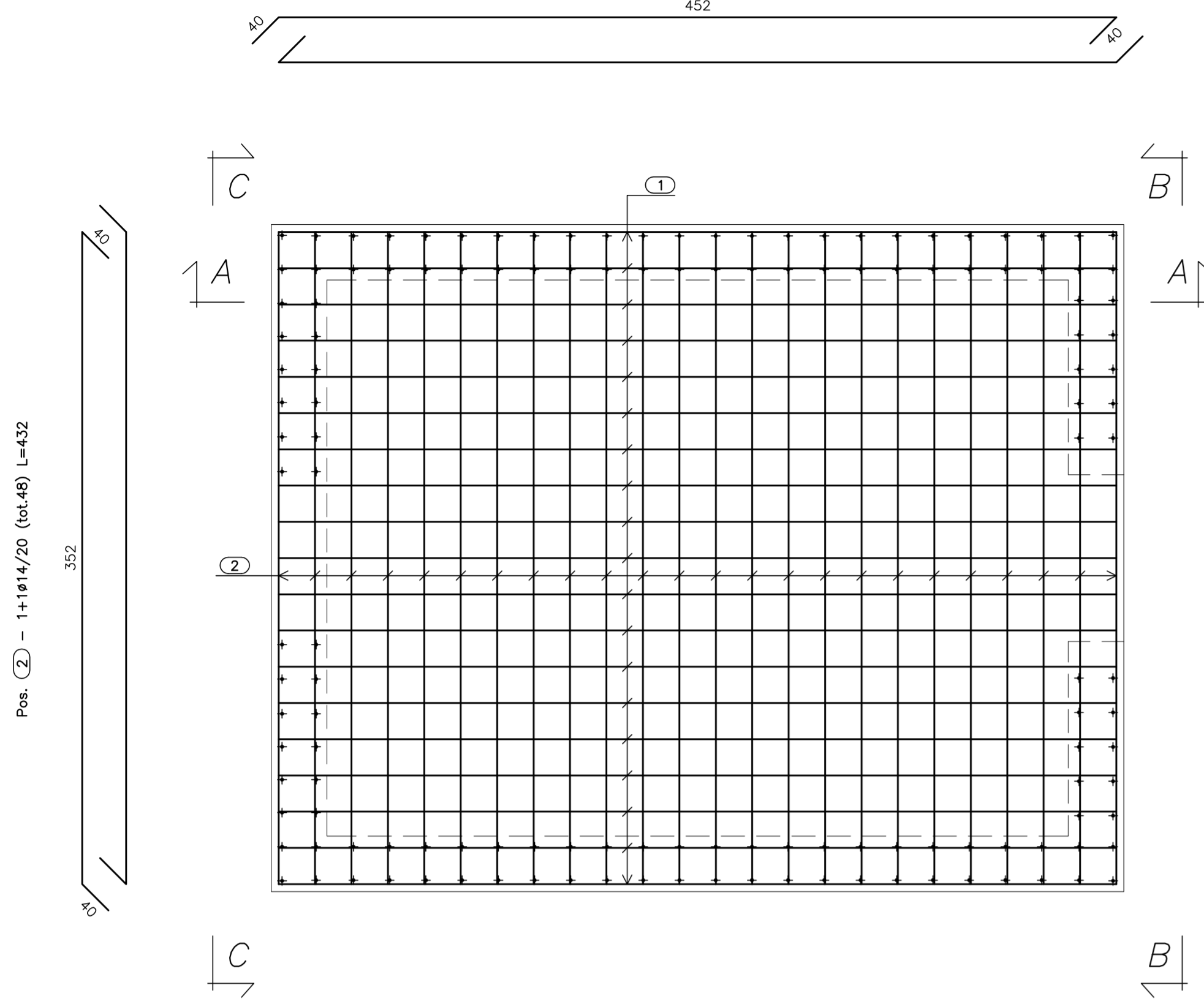


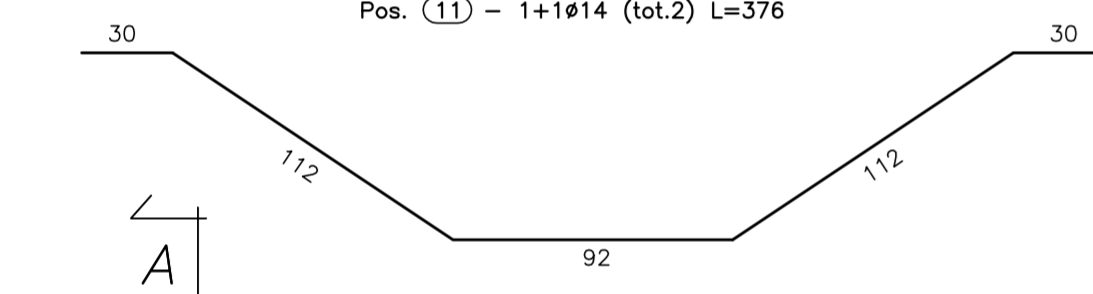
**PIANTA FONDAZIONE**  
(SCALA 1:25)

Pos. (1) - 1+1ø14/20 (tot.38) L=532

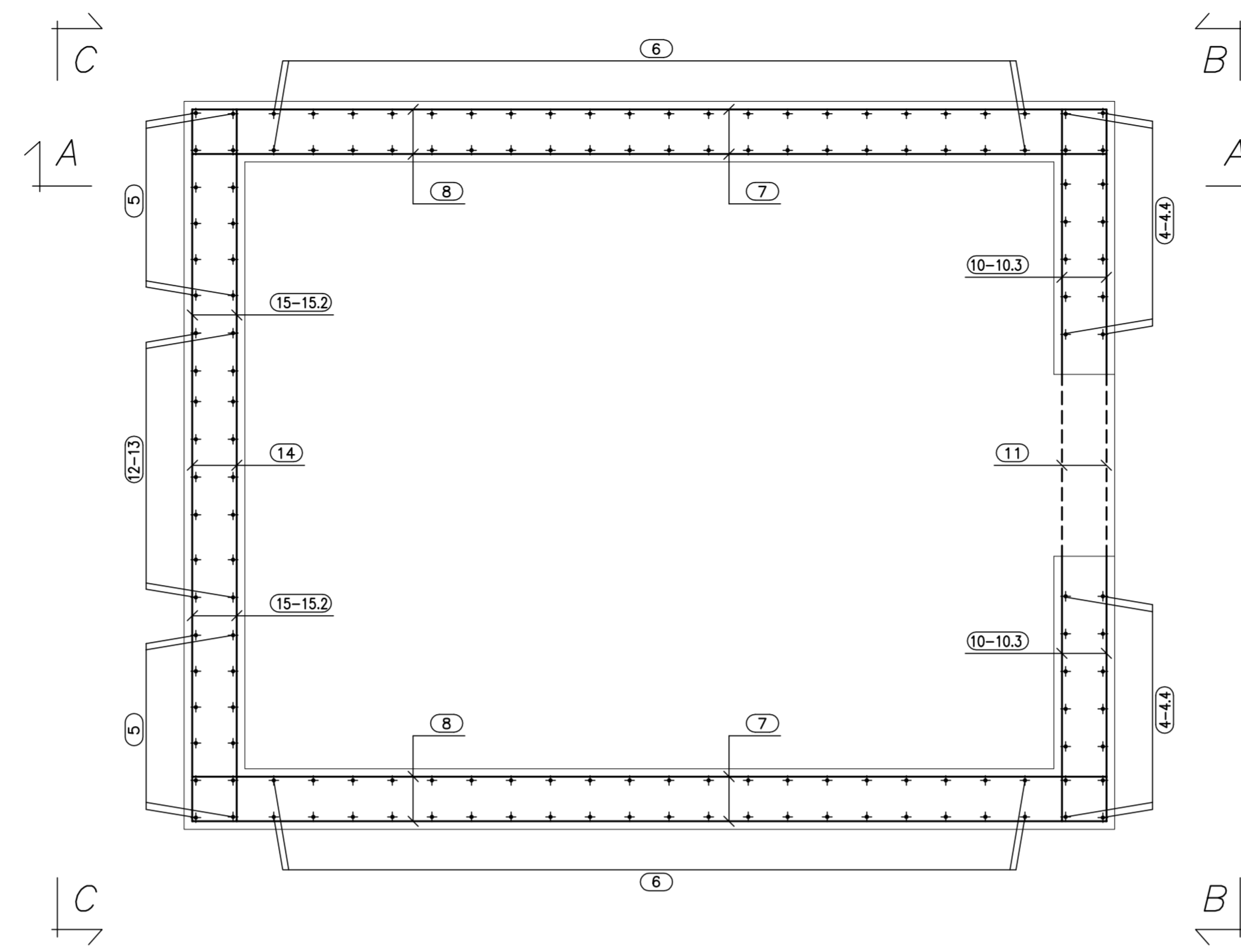


**VISTA. B-B**  
(SCALA 1:25)

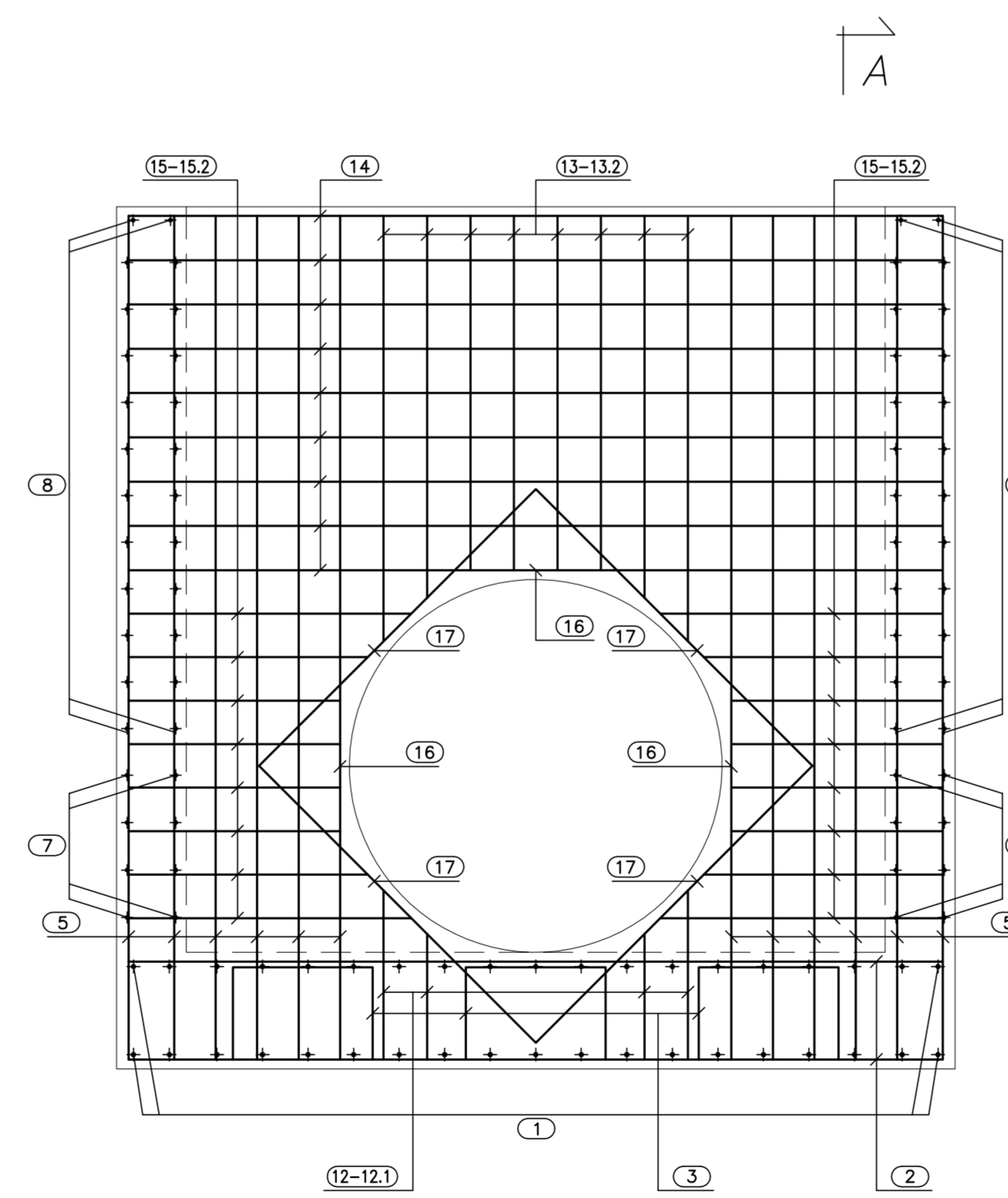
Pos. (11) - 1+1ø14 (tot.2) L=376



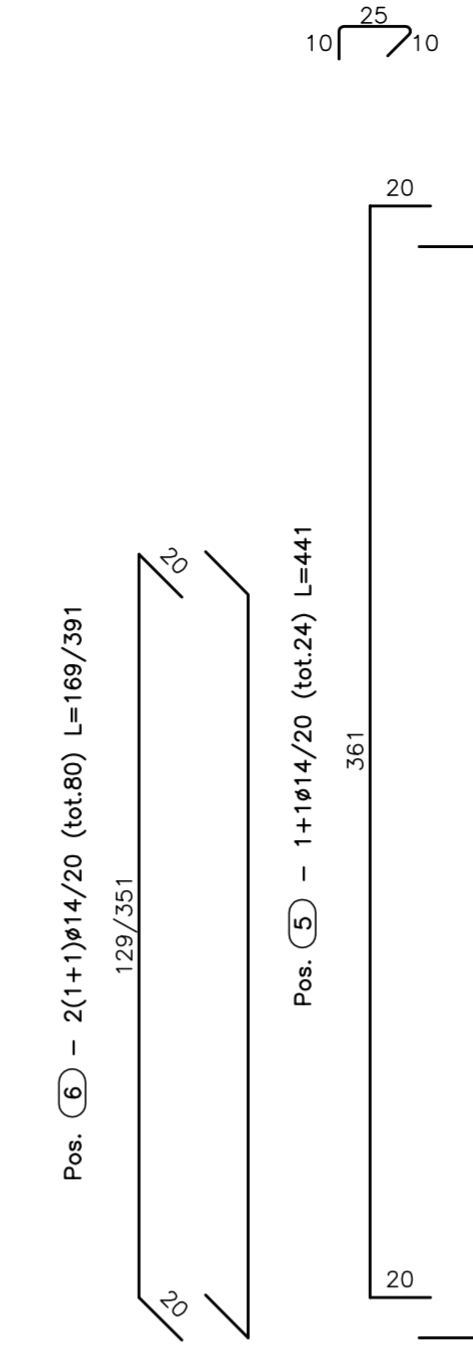
**PIANTA SPICCATO**  
(SCALA 1:25)



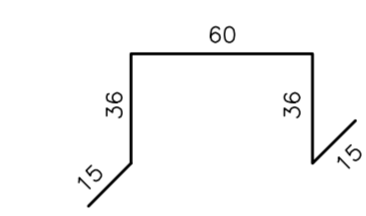
**VISTA. C-C**  
(SCALA 1:25)



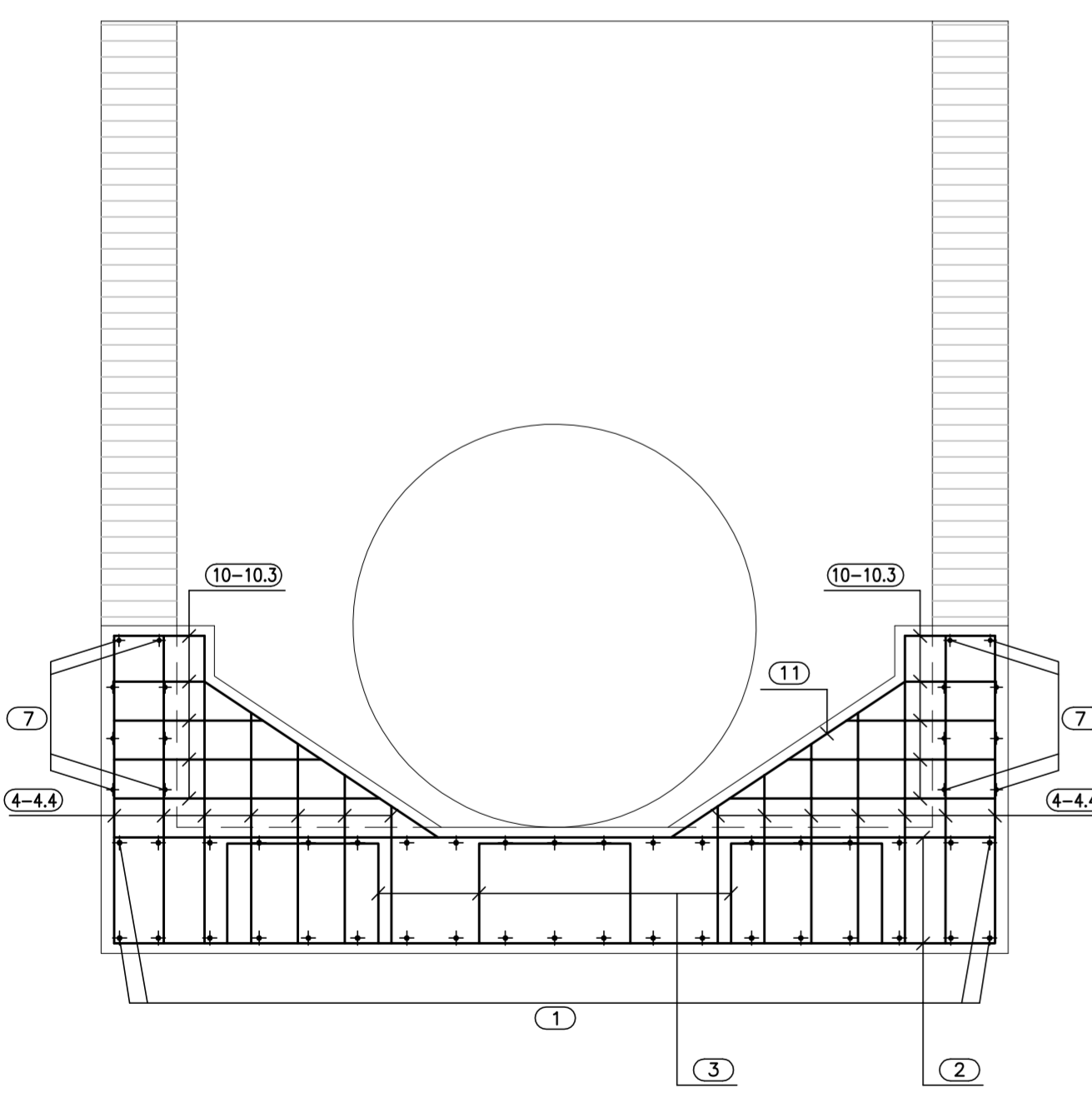
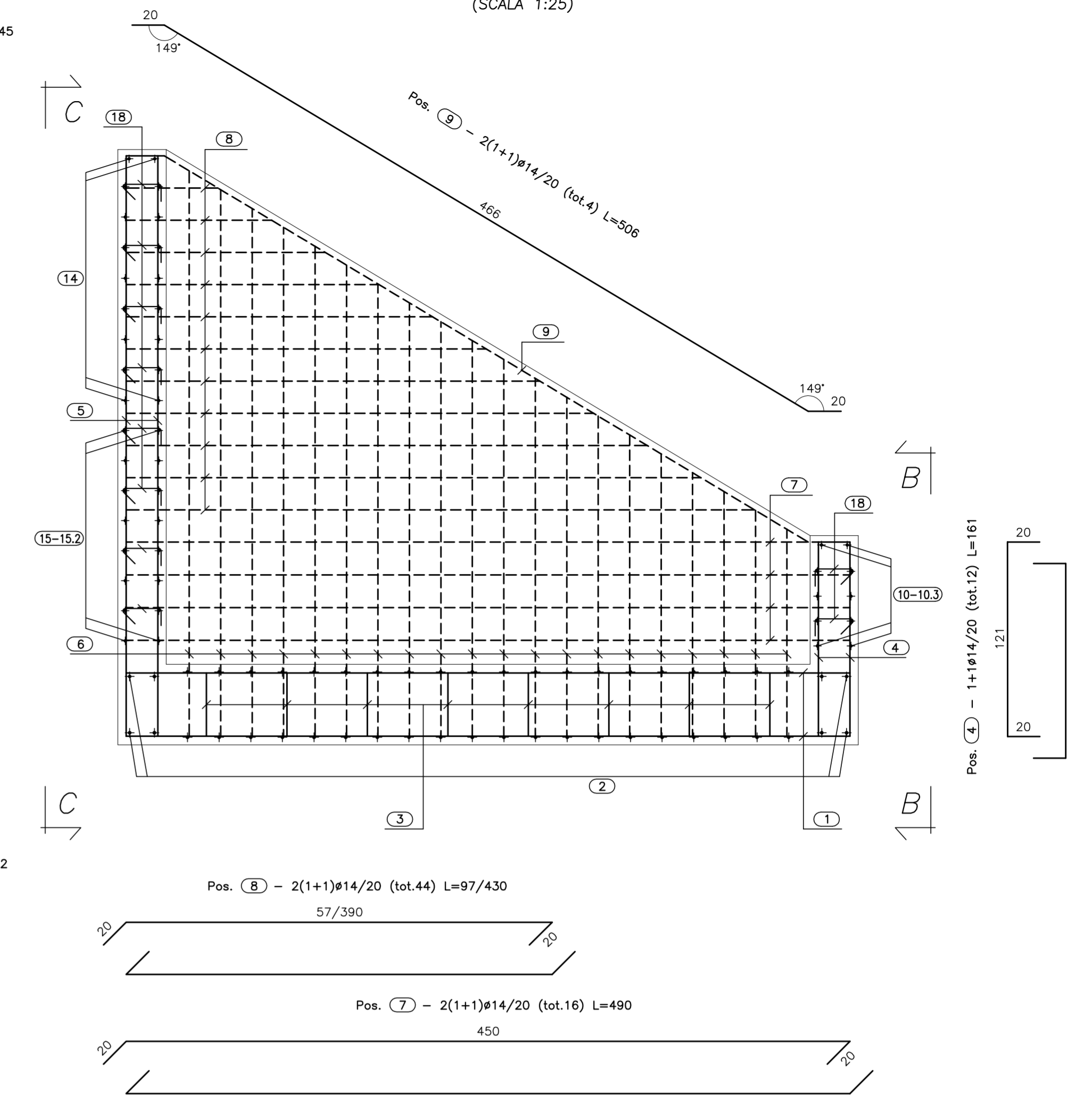
Pos. (18) - 6ø8/mq (tot.115) L=45



Pos. (3) - 2ø14/mq (tot.34) L=162



**SEZ. A-A**  
(SCALA 1:25)



Pos. (10) - 1+1ø14/20 (tot.4) L=122

Pos. (10) - 1+1ø14/20 (tot.4) L=145

Pos. (4) - 1+1ø14/20 (tot.4) L=94

Pos. (4) - 1+1ø14/20 (tot.4) L=94

Pos. (4) - 1+1ø14/20 (tot.4) L=107

Pos. (4) - 1+1ø14/20 (tot.4) L=107

Pos. (4) - 1+1ø14/20 (tot.4) L=119

Pos. (4) - 1+1ø14/20 (tot.4) L=119

Pos. (4) - 1+1ø14/20 (tot.4) L=131

Pos. (4) - 1+1ø14/20 (tot.4) L=131

Pos. (10) - 1+1ø14/20 (tot.8) L=76

Pos. (10) - 1+1ø14/20 (tot.4) L=99

Pos. (15) - 1+1ø14/20 (tot.8) L=161

Pos. (14) - 1+1ø14/20 (tot.18) L=390

Pos. (15) - 1+1ø14/20 (tot.16) L=131

Pos. (15) - 1+1ø14/20 (tot.8) L=143

Pos. (12) - 1+1ø14/20 (tot.8) L=117

Pos. (12) - 1+1ø14/20 (tot.8) L=117

Pos. (13) - 1+1ø14/20 (tot.4) L=129

Pos. (13) - 1+1ø14/20 (tot.4) L=129

Pos. (13) - 1+1ø14/20 (tot.4) L=148

Pos. (13) - 1+1ø14/20 (tot.4) L=148

Pos. (16) - 3+3ø14 (tot.6) L=168

Pos. (16) - 3+3ø14 (tot.6) L=168

Pos. (17) - 4+4ø14 (tot.8) L=168

**CALCESTRUZZO (UNI EN 206-1):**  
**MAGRONI:**  
- CLASSE DI RESISTENZA C12/15  
**STRUTTURE DI FONDAZIONE/ELEVAZIONE:**  
- CLASSE DI RESISTENZA C32/40 (UNI 9858)  
- CLASSE DI ESPOSIZIONE XA2 (UNI EN 206-1)  
- CLASSE DI CONSISTENZA S4 (UNI 9418)  
- COPRIFERRO 40mm  
**DIAMETRO MAX DEGLI AGGREGATI 32 mm**  
**ACCIAIO PER C.A.:**  
- Fe B 44 K Controllato in stabilimento saldatile  
**ACCIAIO PER TUBI ARMCO:**  
- TIPOLOGIA Fe 360 B  
- BULLONI Classe 8.8  
- ZINCATURA applicata a caldo con incidenza non inferiore a 305 g/mq per faccia

**ANAS S.p.A.**  
DIREZIONE CENTRALE PROGRAMMAZIONE PROGETTAZIONE

PA 12/09  
CORRIDOIO PLURIMODALE TIRRENICO - NORD EUROPA  
ITINERARIO AGRIGENTO - CALTANISSETTA - A19  
S.S. N° 640 "DI PORTO EMPEDOCLE"  
AMMODERNAMENTO E ADEGUAMENTO ALLA CAT. B DEL D.M. 5.11.2001  
Dal km 44+000 allo svincolo con l'A19

**PROGETTO ESECUTIVO**

Contraente Generale: **Empedocle 2**

**OPERE IDRAULICHE**  
Tombini ARMCO - Asse Principale  
Tombino T44 - DN1500 al km 24+987.80 - Armatura Sbocco

Codice Unico Progetto (CUP) : F91B09000070001  
Codice Elaborato: PA12\_09 - E 0 0 0 T O 2 4 4 T C 4 2 H B Z 2 0 2 A Scala: 1:25

F						
E						
D						
C						
B						
A	Aprile 2011	EMISSIONE	A. SALVAGO	A. TURSO	M. LITI	P. PAGLINI
REV.	DATA	DESCRIZIONE	REDATTO	VERIFICATO	APPROVATO	AUTORIZZATO

Responsabile del procedimento: Ing. MAURIZIO MAURIZIO

Il Progettista: **ING. LUCA MENTENI**  
ORDINE DEGLI INGEGNERI DI FIRENZE N° 4533

Il Consulente: **ORDINE INGEGNERI PROGRAMMAZIONE PROGETTAZIONE**  
Ing. TURSO Adriano N° 1400

Il Coordinatore per la sicurezza in fase di progetto: **ING. ALESSANDRO TURSO**  
ORDINE INGEGNERI ROMA N° 14853

Il Direttore dei lavori: **ING. PEPPINO MARASIO**  
ORDINE INGEGNERI ROMA N° 14447