



**COMUNE DI CERIGNOLA**  
PROVINCIA DI FOGGIA



PROGETTO PER LA REALIZZAZIONE DI UN PARCO EOLICO

**RICHIESTA DI AUTORIZZAZIONE UNICA**  
D.Lgs. 387/2003

**PROCEDIMENTO UNICO AMBIENTALE (PUA)**  
Valutazione di Impatto Ambientale (V.I.A.)  
D.Lgs. 152/2006 ss.mm.ii. (art. 27)  
"Norme in materia ambientale"

PROGETTO **ALPHA 2**

DITTA **ATS Engineering s.r.l.**

T 15B

Titolo dell'allegato:

Scala 1:50.000

**CARTA DELLE PENDENZE**

**CARATTERISTICHE GENERALI D'IMPIANTO**

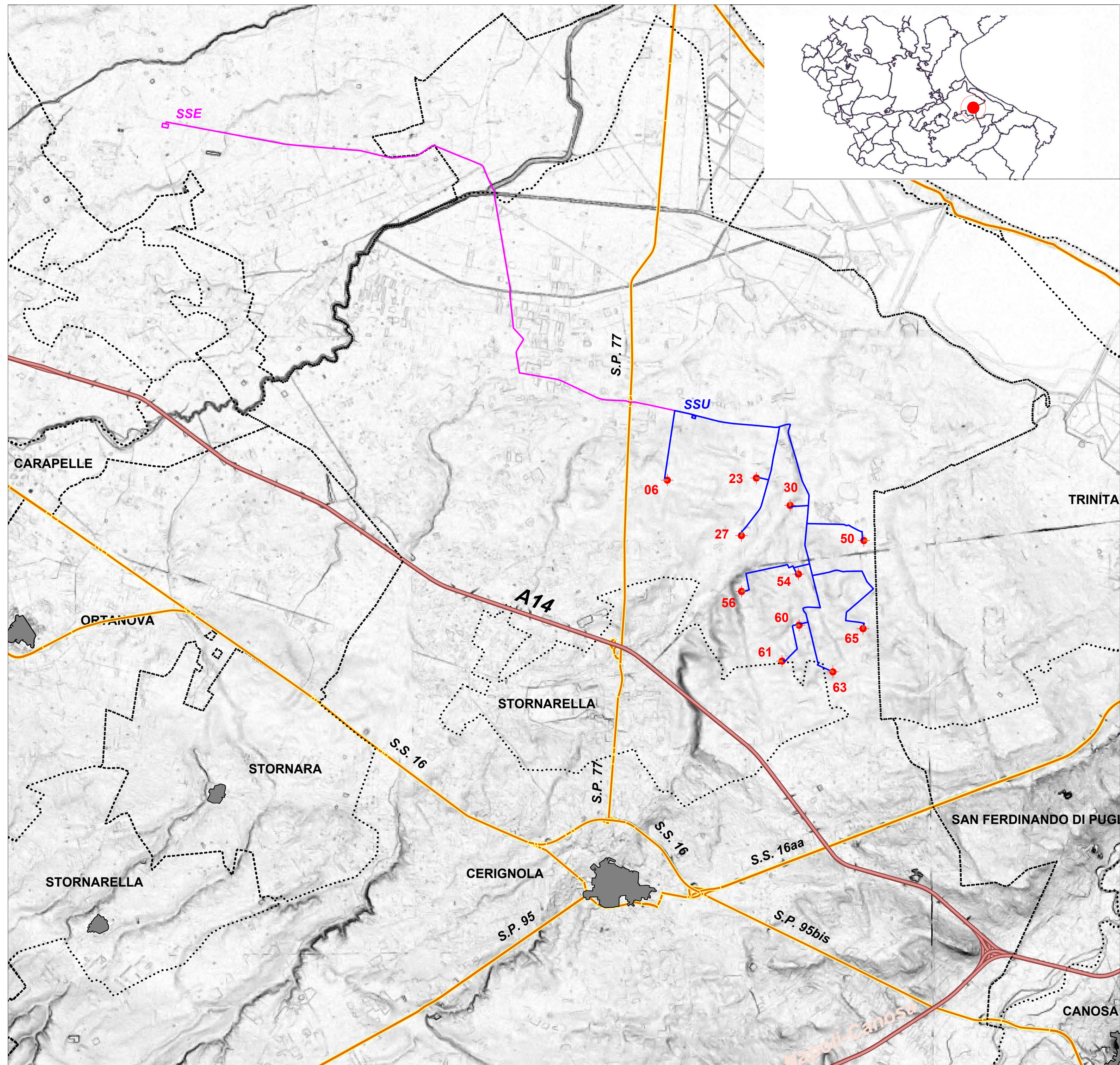
GENERATORE	IMPIANTO
• Altezza mozzo: fino a 140 m	• Numero generatori: 11
• Diametro rotore: fino a 160 m	• Potenza complessiva: fino a 66 MW
• Potenza unitaria: fino a 6 MW	

Il proponente:  
ATS Engineering s.r.l.  
P.zza Giovanni Paolo II, 8  
71017 Torremaggiore (FG)  
0882/393197  
atseng@pec.it

Il progettista:  
ATS Engineering srl  
P.zza Giovanni Paolo II, 8  
71017 Torremaggiore (FG)  
0882/393197  
atseng@pec.it

Il tecnico:  
Ing. Eugenio Di Gianvito  
atsing@atsing.eu

CARATTERISTICHE DELL'INTERVENTO	ELEMENTO DI INTERVENTO	CONFORMITA'	TABELLA DI CONFORMITA'	NORMATIVA DI RIFERIMENTO	ELABORATO DI RIFERIMENTO
VICOLI AMBIENTALI	BIC	CONFORME	Nessuna interferenza	Decreto 10/01/2004 D.M. 05/01/2004 D.M. 05/01/2004 D.M. 05/01/2004 D.M. 05/01/2004	
	PSI	CONFORME	Nessuna interferenza	Decreto 10/01/2004 D.M. 05/01/2004 D.M. 05/01/2004 D.M. 05/01/2004 D.M. 05/01/2004	A01-A02-A03-A04 T12-T12B-T12C
	Aree naturali protette regionali	CONFORME	Nessuna interferenza	L. 384/05 L. 384/05 L. 384/05	
	Aree naturali protette nazionali	CONFORME	Nessuna interferenza	L. 384/05 L. 384/05 L. 384/05	
	SA	CONFORME	Nessuna interferenza	Decreto 10/01/2004 D.M. 05/01/2004 D.M. 05/01/2004	A01-A02-A03-A04 T12-T12A
CORRIDOI ECOLOGICI PER FAUNA E FLORA (R.E.R.)	Reti ecologiche	CONFORME	Nessuna interferenza	D.M. 16/06/2001 D.M. 16/06/2001	A01-A02-A03-A04 T06
	ATE	CONFORME	Nessuna interferenza	D.M. 16/06/2001 D.M. 16/06/2001	
VICOLI PUPP	ATE	CONFORME	Nessuna interferenza	D.M. 16/06/2001 D.M. 16/06/2001	
	ATD	CONFORME	Nessuna interferenza	D.M. 16/06/2001 D.M. 16/06/2001	A01-A02-A03-A04-A16 T06-T06-T09
BENI CULTURALI DEL PAESAGGIO	Strutture antiche e monumentali	CONFORME	Nessuna interferenza	L. 1089/09 L. 1089/09 L. 1089/09	
	Strutture storico-architettoniche	CONFORME	Nessuna interferenza	L. 1089/09 L. 1089/09 L. 1089/09	
	Strutture storico-architettoniche	CONFORME	Nessuna interferenza	L. 1089/09 L. 1089/09 L. 1089/09	
AREE TUTELATE PER LE LEGGE	Zone vinde. Sopra. L. 488/99	CONFORME	Nessuna interferenza	D.M. 16/06/2001 D.M. 16/06/2001	A01-A02-A03-A04 T06-T09
	Tutela	CONFORME	Nessuna interferenza	D.M. 16/06/2001 D.M. 16/06/2001	
VICOLI IDROGEOLOGICI	Pericolosità geomorfologica	CONFORME	Nessuna interferenza	D.M. 16/06/2001 D.M. 16/06/2001	A01-A02-A04 T05
	Pericolosità idraulica	CONFORME	Nessuna interferenza	D.M. 16/06/2001 D.M. 16/06/2001	
RETI COLO IDROGRAFICO	Reti	CONFORME	Nessuna interferenza	D.M. 16/06/2001 D.M. 16/06/2001	A01-A02 T09
	Reti	CONFORME	Nessuna interferenza	D.M. 16/06/2001 D.M. 16/06/2001	
PIANIFICAZIONE URBANISTICA	Destinazione uso suolo	CONFORME	Nessuna interferenza	D.M. 16/06/2001 D.M. 16/06/2001	A01-A02-A03-A04 T01-T02-T03-T07
	Area edificabile (zona A)	CONFORME	Nessuna interferenza	D.M. 16/06/2001 D.M. 16/06/2001	
IMPATTI CUMULATI	Impatti antropici	CONFORME	Nessuna interferenza	D.M. 16/06/2001 D.M. 16/06/2001	A01-A02 T25
	Impatti naturali	CONFORME	Nessuna interferenza	D.M. 16/06/2001 D.M. 16/06/2001	
PRESENZA DI INFRASTRUTTURE	Strade ed altri interventi	CONFORME	Nessuna interferenza	D.M. 16/06/2001 D.M. 16/06/2001	A01-A02-A03-A04 T04A-T04B
	Infrastrutture	CONFORME	Nessuna interferenza	D.M. 16/06/2001 D.M. 16/06/2001	
RISCHIO DI INCIDENTE DA GITTATA	Area edificabile	CONFORME	Nessuna interferenza	D.M. 16/06/2001 D.M. 16/06/2001	A17 T03
	Infrastrutture	CONFORME	Nessuna interferenza	D.M. 16/06/2001 D.M. 16/06/2001	A01-A02-A06 T25
OPERE DI MITIGAZIONE	Attrezzature impiantistiche e paesaggistiche	CONFORME	Nessuna interferenza	D.M. 16/06/2001 D.M. 16/06/2001	A01-A02-A04 T06
	Eliminazione impatti antropici	CONFORME	Nessuna interferenza	D.M. 16/06/2001 D.M. 16/06/2001	A01-A02-A05
	Eliminazione impatti acustici	CONFORME	Nessuna interferenza	D.M. 16/06/2001 D.M. 16/06/2001	
DIMENSIONI DELL'IMPIANTO E RIPRESTO DEI LUOGHI	Monti di compensazione	CONFORME	Nessuna interferenza	D.M. 16/06/2001 D.M. 16/06/2001	A01-A02-A04-A05
	Ciclo di vita	CONFORME	Nessuna interferenza	D.M. 16/06/2001 D.M. 16/06/2001	



Napoli-Canosa