



COMUNE DI CERIGNOLA
PROVINCIA DI FOGGIA



RICHIESTA DI AUTORIZZAZIONE UNICA
D.Lgs. 387/2003

PROCEDIMENTO UNICO AMBIENTALE (PUA)
Valutazione di Impatto Ambientale (V.I.A.)
D.Lgs. 152/2006 ss.mm.ii. (art. 27)
"Norme in materia ambientale"

PROGETTO **ALPHA 2**

DITTA **ATS Engineering s.r.l.**

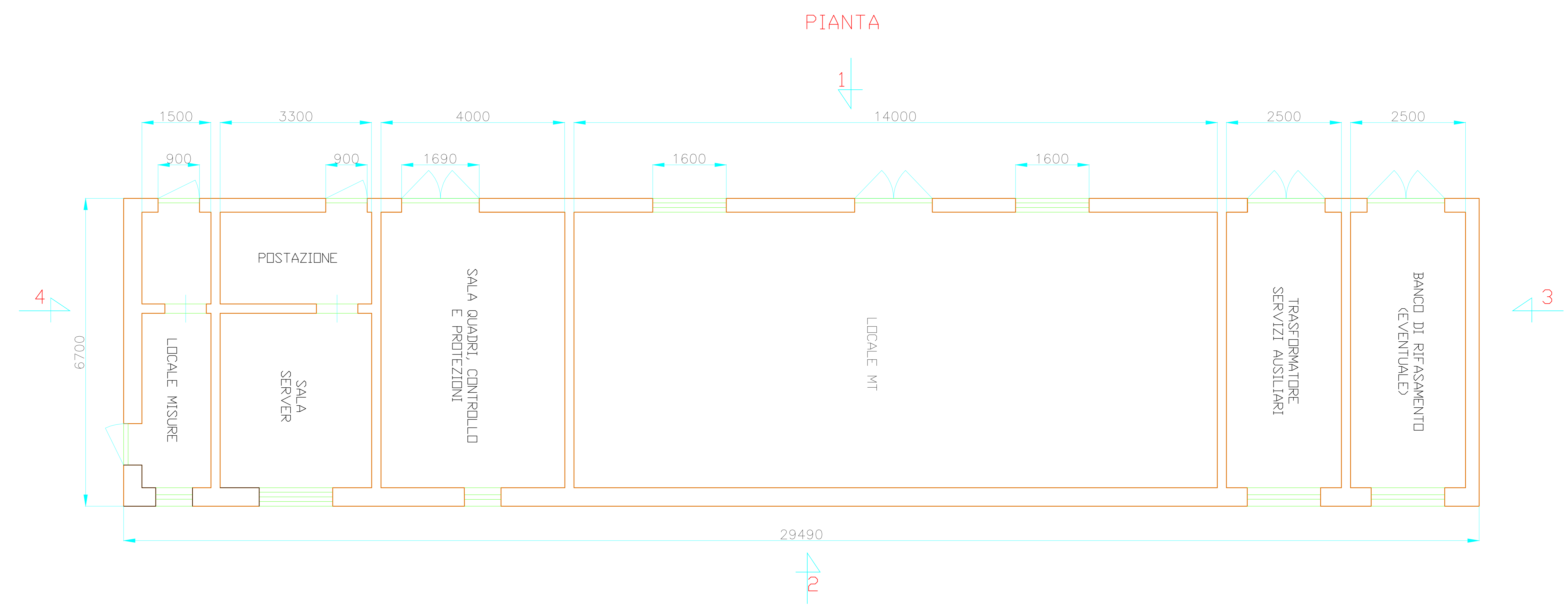
TITOLO DELL'ALLEGATO: **STAZIONE DI UTENZA FABBRICATO QUADRI E CONTROLLO**

Il proponente: **ATS Engineering s.r.l.**
P.zza Giovanni Paolo II, 8
71017 Torremaggiore (FG)
0852/393197
atseng@pec.it

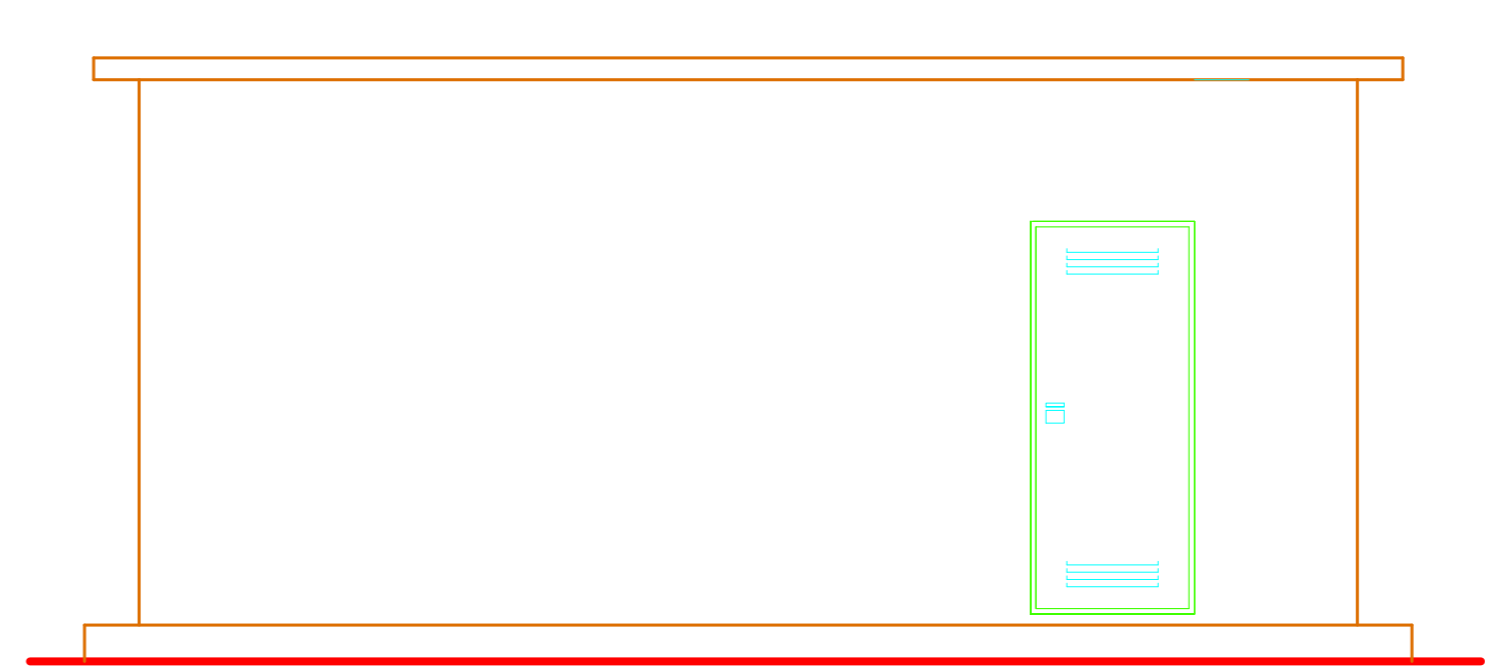
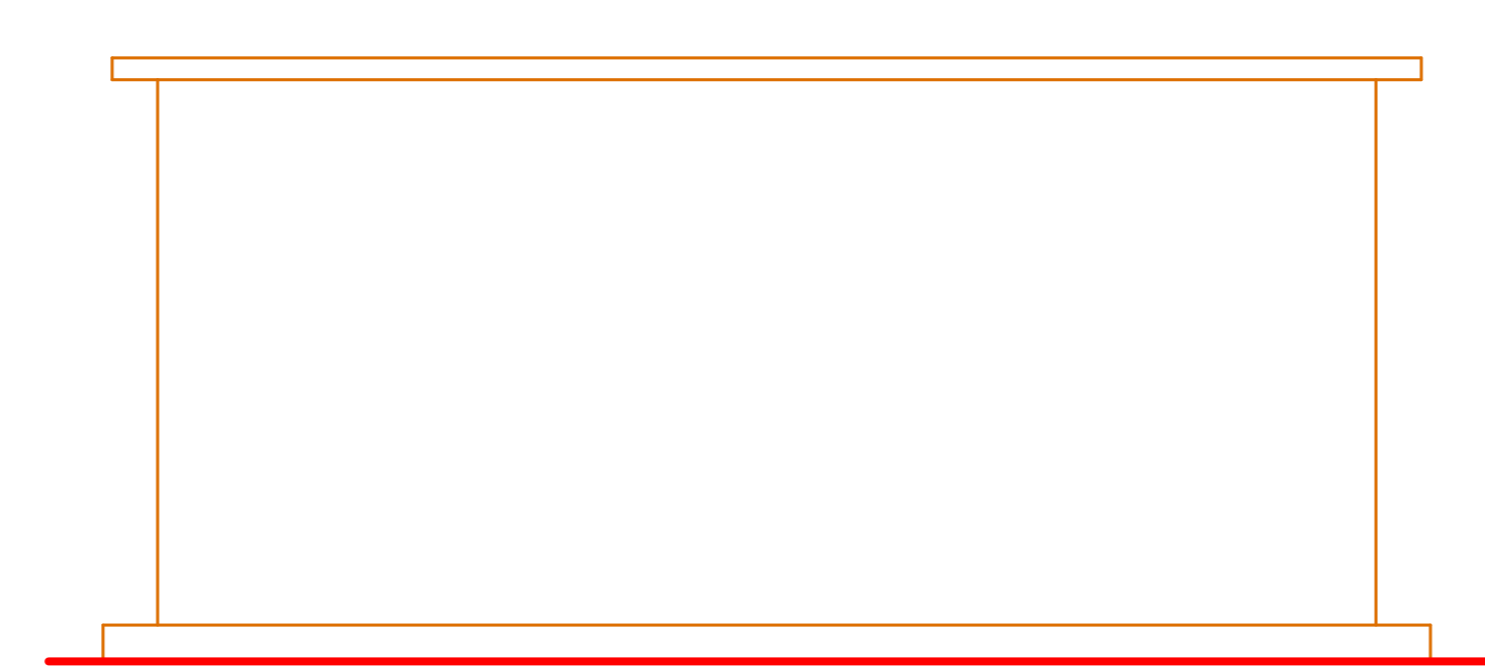
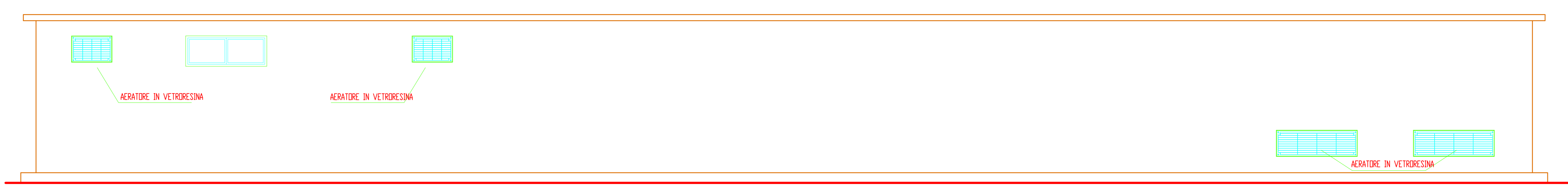
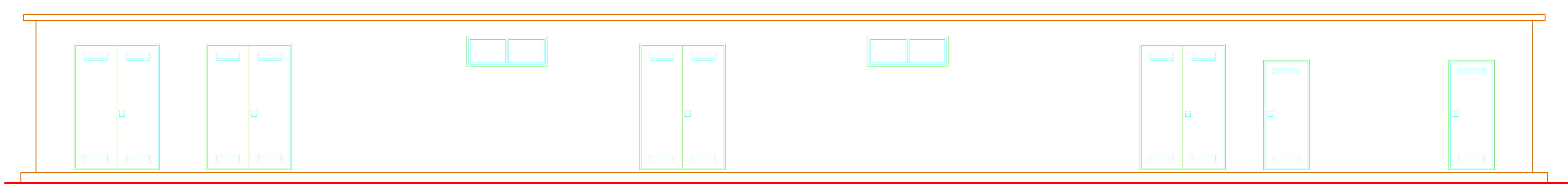
Il progettista: **ATS Engineering srl**
P.zza Giovanni Paolo II, 8
71017 Torremaggiore (FG)
0852/393197
atseng@pec.it

Il tecnico: **Ing. Eugenio Di Gianvito**
atsing@atsing.eu

| CARATTERISTICHE GENERALI D'IMPIANTO | |
|-------------------------------------|-----------------------------------|
| GENERATORE: | Alteco motore fino a 140 m |
| | Distante cabina: fino a 180 m |
| | Pressione cabina: fino a 0,1 MPa |
| BIPIANTO: | Numero generatori: 11 |
| | Potenza complessiva: fino a 10 MW |



PROSPETTI



| TABELLA DI CONFORMITA' | | | | | |
|----------------------------|-----------------|-------------|----------------------------------|---|--------------------------|
| SOSTANTIVO DELL'INTERVENTO | ALIBRI/STANDARD | CONFORMITA' | RIFERIMENTO A SOLUZIONE ADOTTATA | NORMATIVA | RIFERIMENTO D'INTERVENTO |
| PROBLEMA AMBIENTALE | B/C | CONFORME | Assenza interferenza | Distanza minima tra linee aeree e edifici: 10 m (D.Lgs. 387/2003 art. 31) | - |
| | D/F | CONFORME | Assenza interferenza | Distanza minima tra linee aeree e edifici: 10 m (D.Lgs. 387/2003 art. 31) | A11-A12-A13-A14 |
| | G/H | CONFORME | Assenza interferenza | Distanza minima tra linee aeree e edifici: 10 m (D.Lgs. 387/2003 art. 31) | - |
| | I/J | CONFORME | Assenza interferenza | Distanza minima tra linee aeree e edifici: 10 m (D.Lgs. 387/2003 art. 31) | - |
| | K/L | CONFORME | Assenza interferenza | Distanza minima tra linee aeree e edifici: 10 m (D.Lgs. 387/2003 art. 31) | - |
| SOSTANTIVO DELL'INTERVENTO | M/N | CONFORME | Assenza interferenza | Distanza minima tra linee aeree e edifici: 10 m (D.Lgs. 387/2003 art. 31) | A11-A12-A13-A14 |
| | O/P | CONFORME | Assenza interferenza | Distanza minima tra linee aeree e edifici: 10 m (D.Lgs. 387/2003 art. 31) | - |
| SOSTANTIVO DELL'INTERVENTO | Q/R | CONFORME | Assenza interferenza | Distanza minima tra linee aeree e edifici: 10 m (D.Lgs. 387/2003 art. 31) | A11-A12-A13-A14 |
| | S/T | CONFORME | Assenza interferenza | Distanza minima tra linee aeree e edifici: 10 m (D.Lgs. 387/2003 art. 31) | - |
| | U/V | CONFORME | Assenza interferenza | Distanza minima tra linee aeree e edifici: 10 m (D.Lgs. 387/2003 art. 31) | - |
| SOSTANTIVO DELL'INTERVENTO | W/X | CONFORME | Assenza interferenza | Distanza minima tra linee aeree e edifici: 10 m (D.Lgs. 387/2003 art. 31) | A11-A12-A13-A14 |
| | Y/Z | CONFORME | Assenza interferenza | Distanza minima tra linee aeree e edifici: 10 m (D.Lgs. 387/2003 art. 31) | - |
| SOSTANTIVO DELL'INTERVENTO | AA/BB | CONFORME | Assenza interferenza | Distanza minima tra linee aeree e edifici: 10 m (D.Lgs. 387/2003 art. 31) | A11-A12-A13-A14 |
| | CC/DD | CONFORME | Assenza interferenza | Distanza minima tra linee aeree e edifici: 10 m (D.Lgs. 387/2003 art. 31) | - |
| | EE/FF | CONFORME | Assenza interferenza | Distanza minima tra linee aeree e edifici: 10 m (D.Lgs. 387/2003 art. 31) | - |
| | GG/HH | CONFORME | Assenza interferenza | Distanza minima tra linee aeree e edifici: 10 m (D.Lgs. 387/2003 art. 31) | - |
| SOSTANTIVO DELL'INTERVENTO | II/JJ | CONFORME | Assenza interferenza | Distanza minima tra linee aeree e edifici: 10 m (D.Lgs. 387/2003 art. 31) | A11-A12-A13-A14 |
| | KK/LL | CONFORME | Assenza interferenza | Distanza minima tra linee aeree e edifici: 10 m (D.Lgs. 387/2003 art. 31) | - |
| SOSTANTIVO DELL'INTERVENTO | MM/NN | CONFORME | Assenza interferenza | Distanza minima tra linee aeree e edifici: 10 m (D.Lgs. 387/2003 art. 31) | A11-A12-A13-A14 |
| | OO/PP | CONFORME | Assenza interferenza | Distanza minima tra linee aeree e edifici: 10 m (D.Lgs. 387/2003 art. 31) | - |
| SOSTANTIVO DELL'INTERVENTO | QQ/RR | CONFORME | Assenza interferenza | Distanza minima tra linee aeree e edifici: 10 m (D.Lgs. 387/2003 art. 31) | A11-A12-A13-A14 |
| | SS/TT | CONFORME | Assenza interferenza | Distanza minima tra linee aeree e edifici: 10 m (D.Lgs. 387/2003 art. 31) | - |
| SOSTANTIVO DELL'INTERVENTO | UU/VV | CONFORME | Assenza interferenza | Distanza minima tra linee aeree e edifici: 10 m (D.Lgs. 387/2003 art. 31) | A11-A12-A13-A14 |
| | WW/XX | CONFORME | Assenza interferenza | Distanza minima tra linee aeree e edifici: 10 m (D.Lgs. 387/2003 art. 31) | - |
| SOSTANTIVO DELL'INTERVENTO | YY/ZZ | CONFORME | Assenza interferenza | Distanza minima tra linee aeree e edifici: 10 m (D.Lgs. 387/2003 art. 31) | A11-A12-A13-A14 |
| | AA/BB | CONFORME | Assenza interferenza | Distanza minima tra linee aeree e edifici: 10 m (D.Lgs. 387/2003 art. 31) | - |