



COMUNE DI CERIGNOLA

PROVINCIA DI FOGGIA



PROGETTO PER LA REALIZZAZIONE DI UN PARCO EOLICO

RICHIESTA DI AUTORIZZAZIONE UNICA D.Lgs. 387/2003

PROCEDIMENTO UNICO AMBIENTALE (PUA) Valutazione di Impatto Ambientale (V.I.A.) D.Lgs. 152/2006 ss.mm.ii. (art. 27) "Norme in materia ambientale"

PROGETTO ALPHA 2

DITTA ATS Engineering s.r.l.

T 23

Scale varie

Titolo dell'allegato:

FONDAZIONE DEGLI AEROGENERATORI Pianta - Sezione palo

Table with 2 columns: EMISSIONE, DATA

CARATTERISTICHE GENERALI D'IMPIANTO

GENERATORE - Altezza mozzo: fino a 140 m Diametro rotore: fino a 192 m Potenza unitaria: fino a 6 MW

IMPIANTO - Numero generatori: 11 Potenza complessiva: fino a 66 MW

Il proponente: ATS Engineering s.r.l. P.zza Giovanni Paolo II, 8 71017 Torremaggiore (FG) 0882/393197 atseng@pec.it

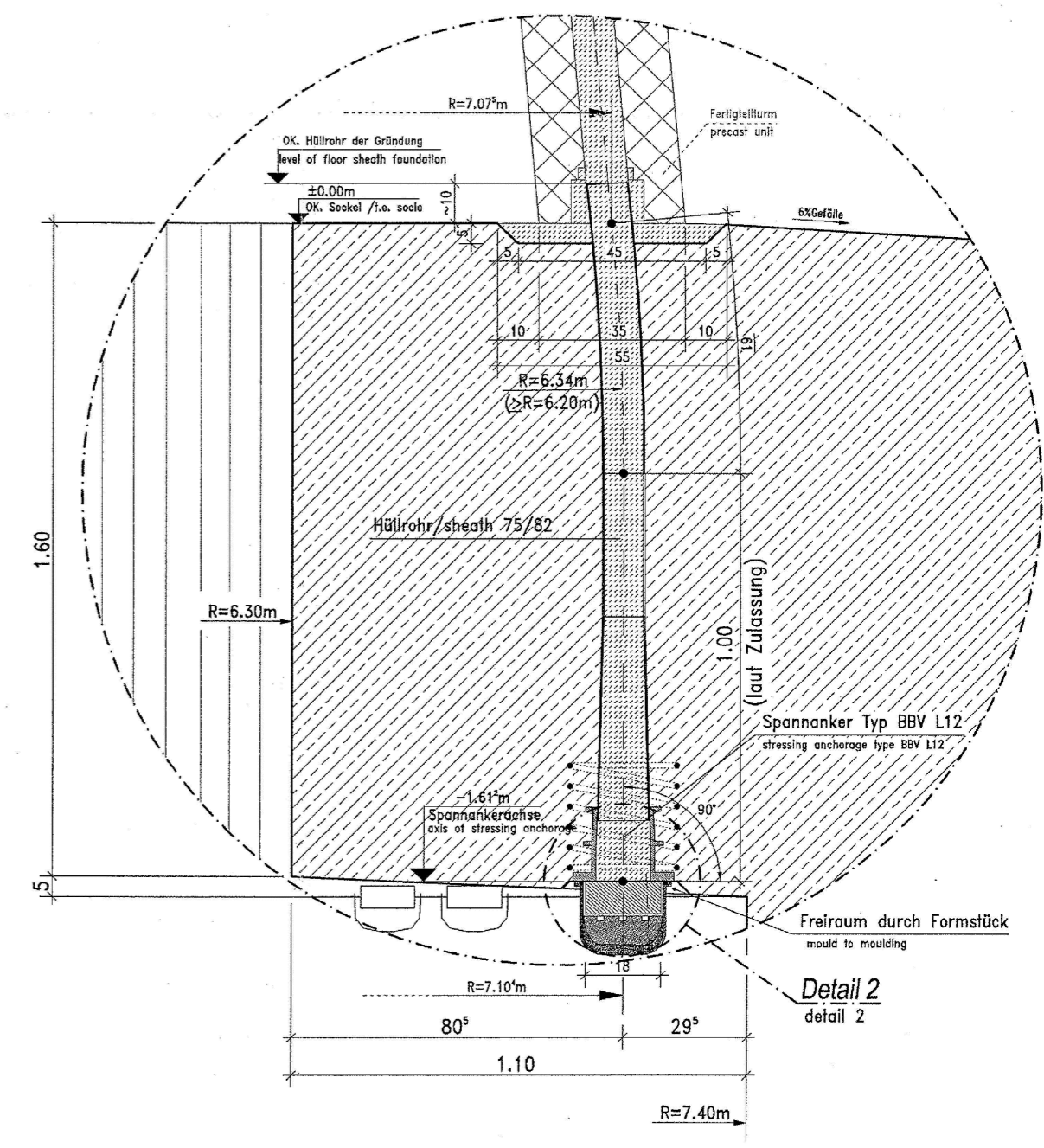
Il progettista: ATS Engineering srl P.zza Giovanni Paolo II, 8 71017 Torremaggiore (FG) 0882/393197 atseng@pec.it

Il tecnico: Ing. Eugenio Di Gianvito atsing@atsing.com

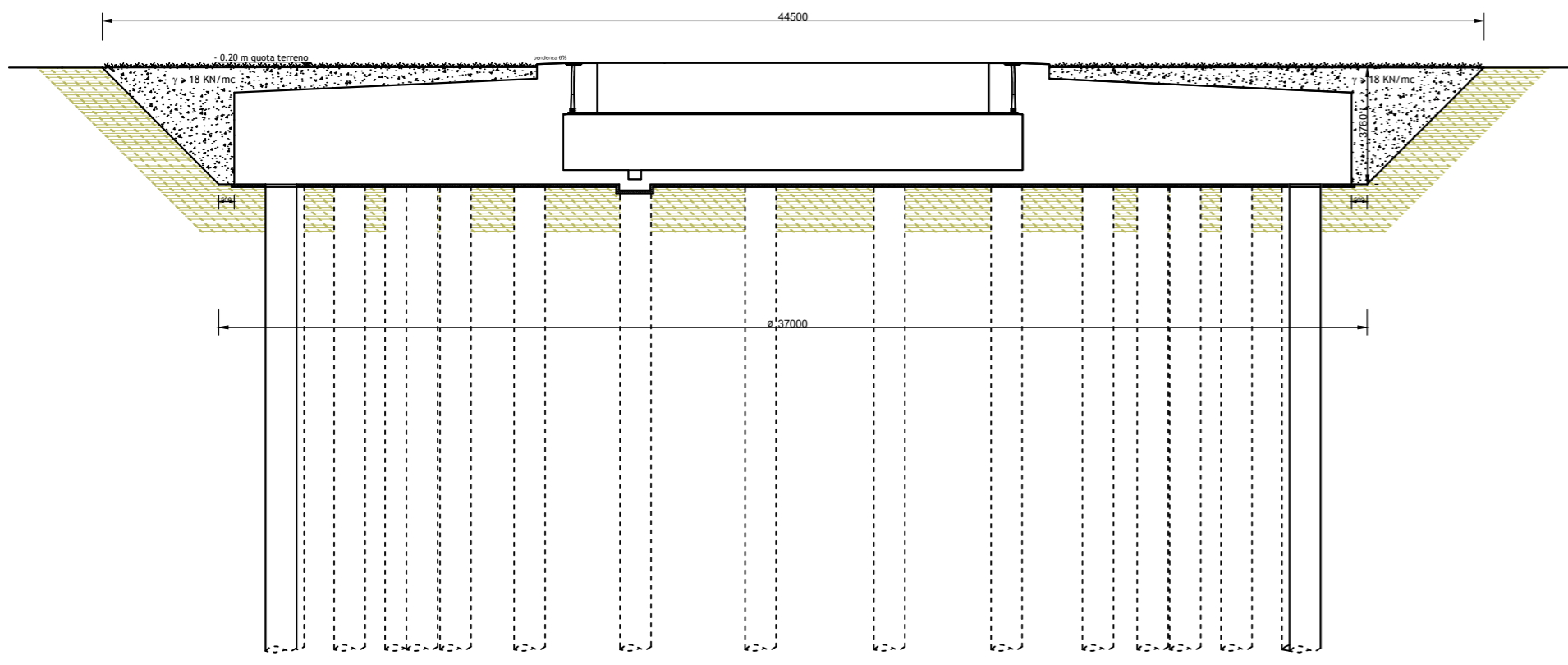
TABELLA DI CONFORMITA' table with columns: CARATTERISTICHE DELL'INTERVENTO, ELEMENTO DI INTERVENTO, CONFORMITA', INTERFERENZA E SOLUZIONE ADOTTATA, NORMATIVA DI RIFERIMENTO, ELABORATO DI RIFERIMENTO

PARTICOLARE fuoriscaia

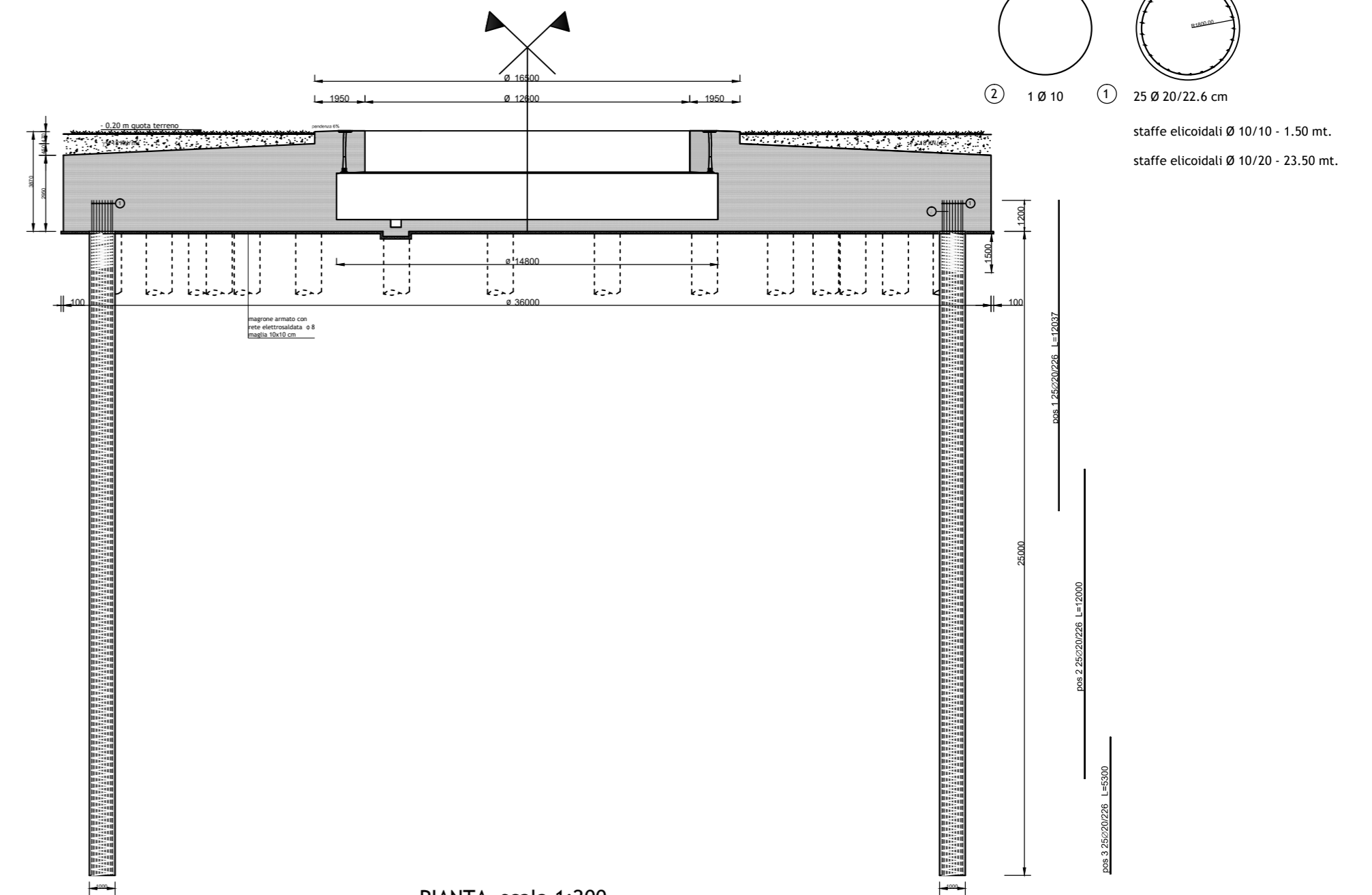
Detail 1/detail 1 M.1:10



PARTICOLARE DELLO SCAVO scala 1:200



SEZIONE A-A scala 1:200



SEZIONE PALO scala 1:100

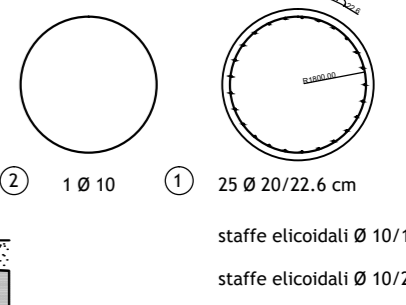
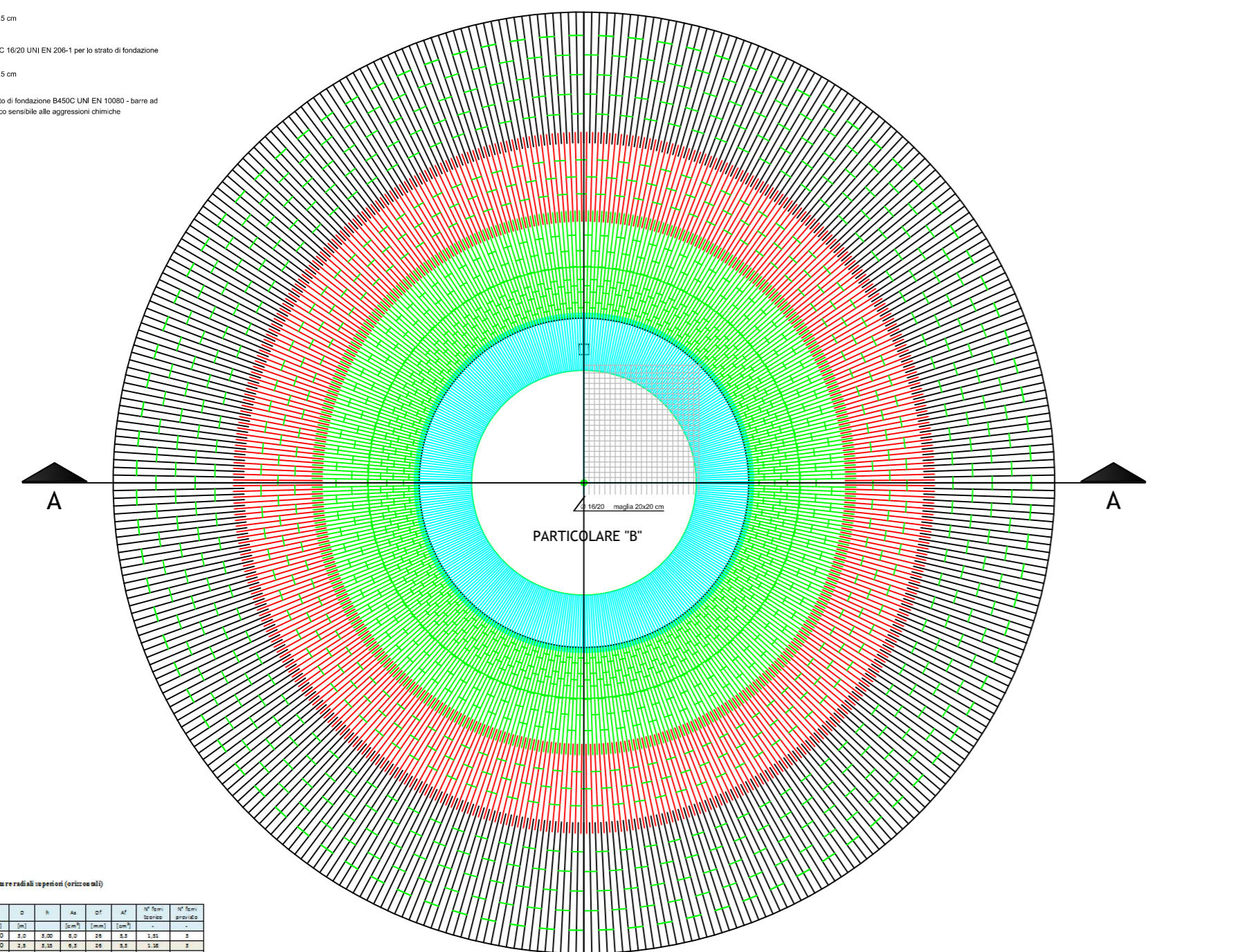
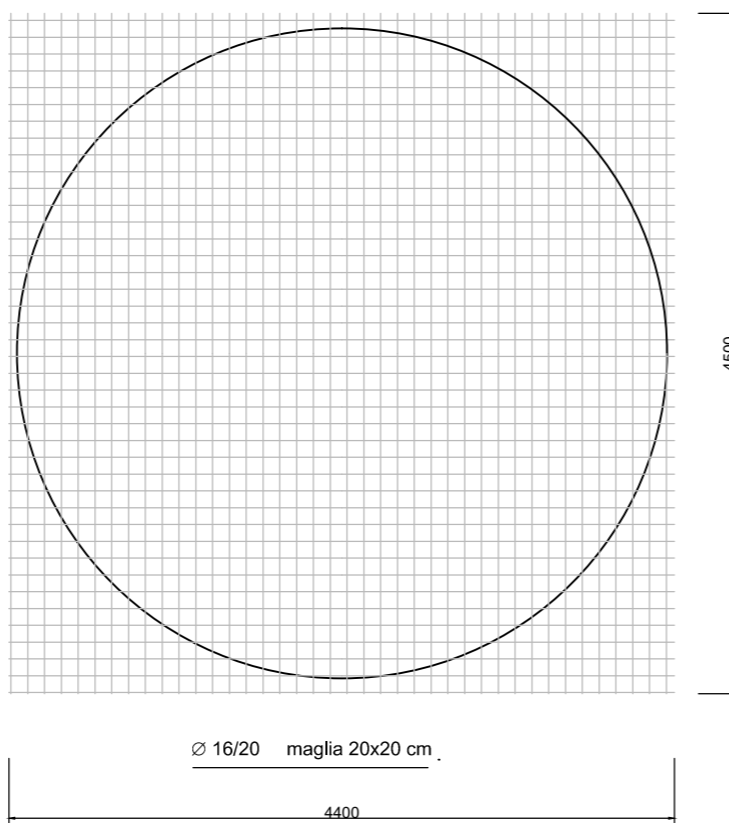


Table with 10 columns: Direzione, Dimensione, Posizione, etc.

SEZIONE ORIZZONTALE scala 1:200



PARTICOLARE "B" ANELLO CENTRALE scala 1:100



PIANTA scala 1:200

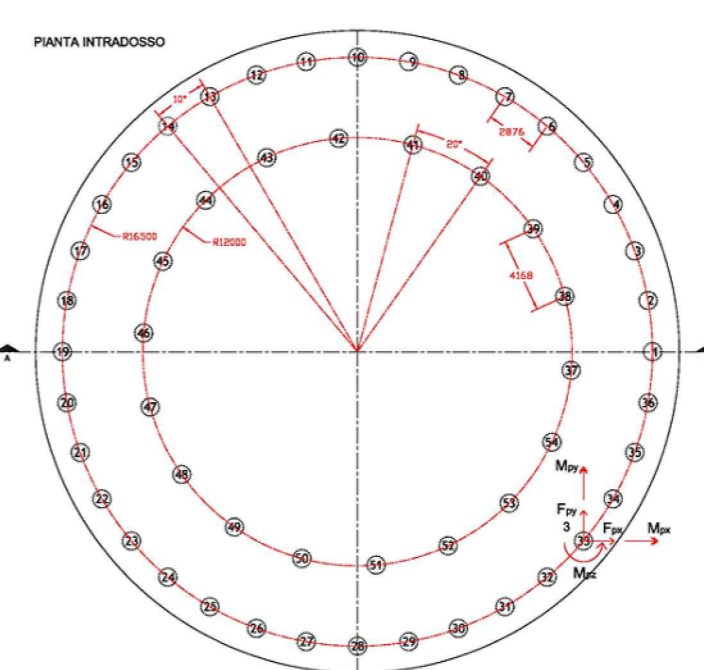
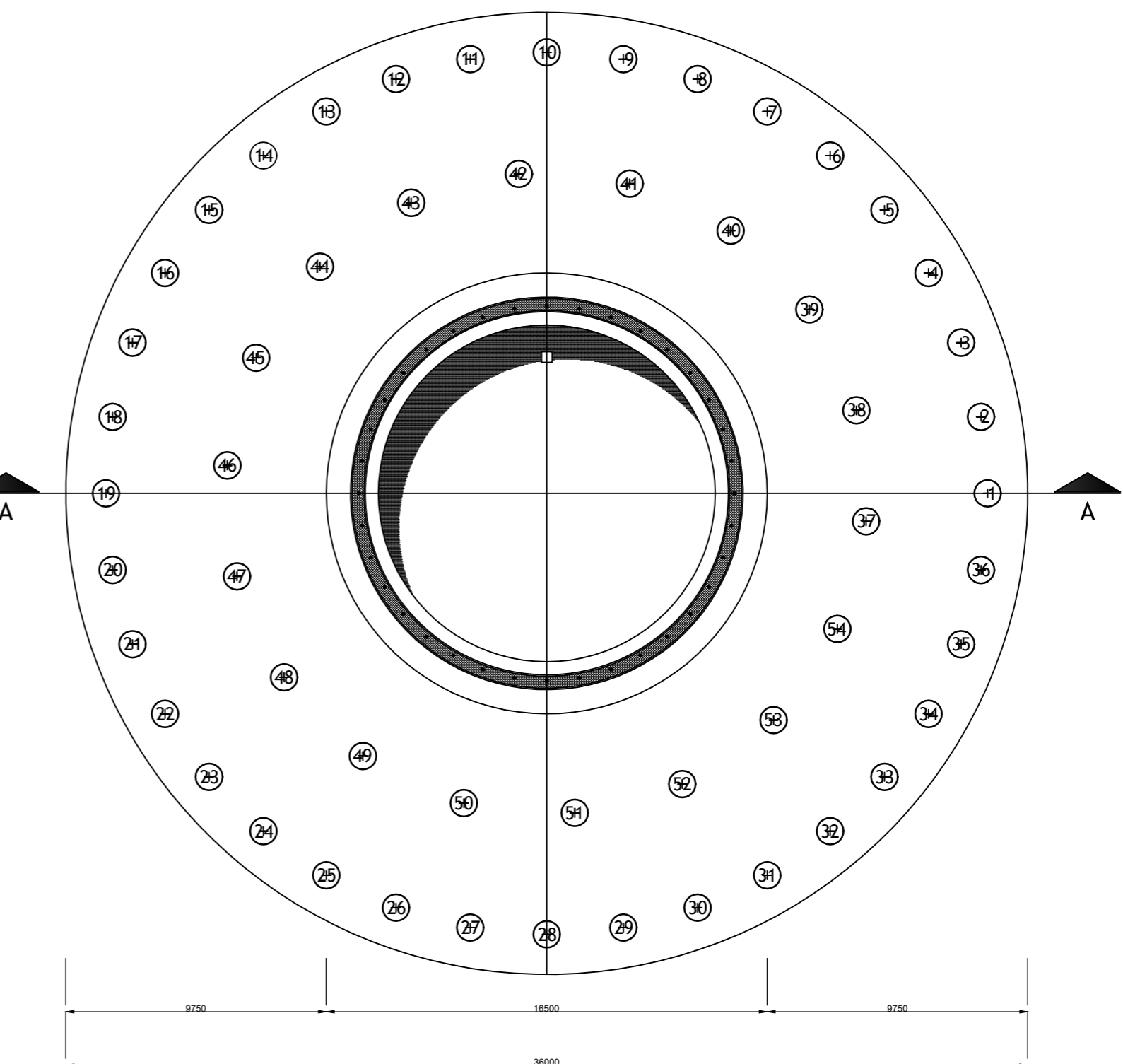


Table with 10 columns: Direzione, Dimensione, Posizione, etc.