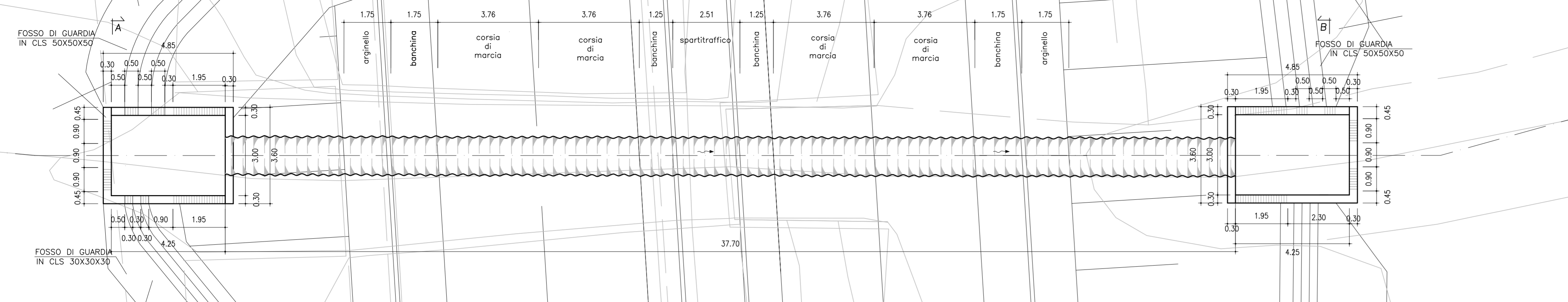
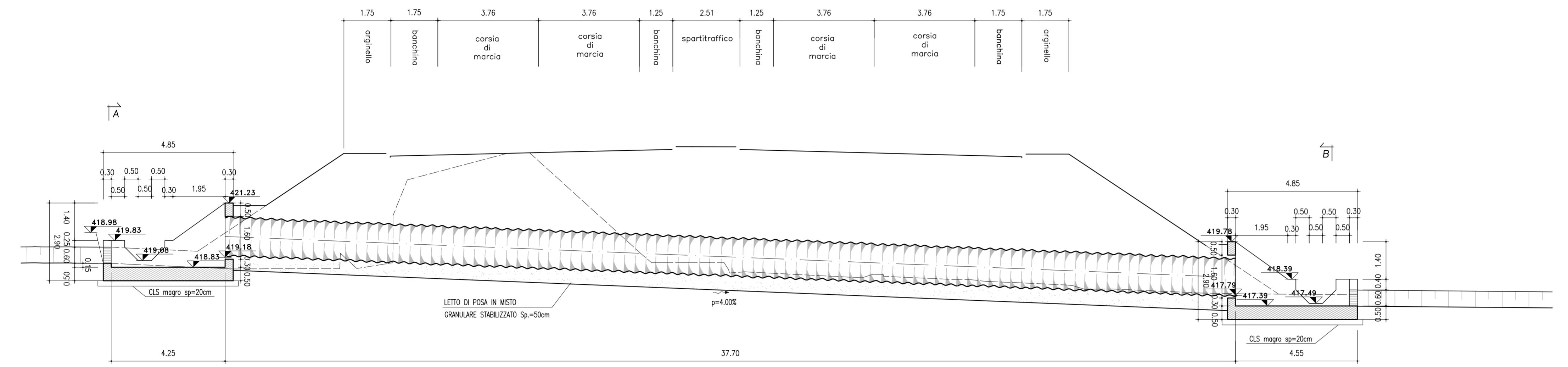


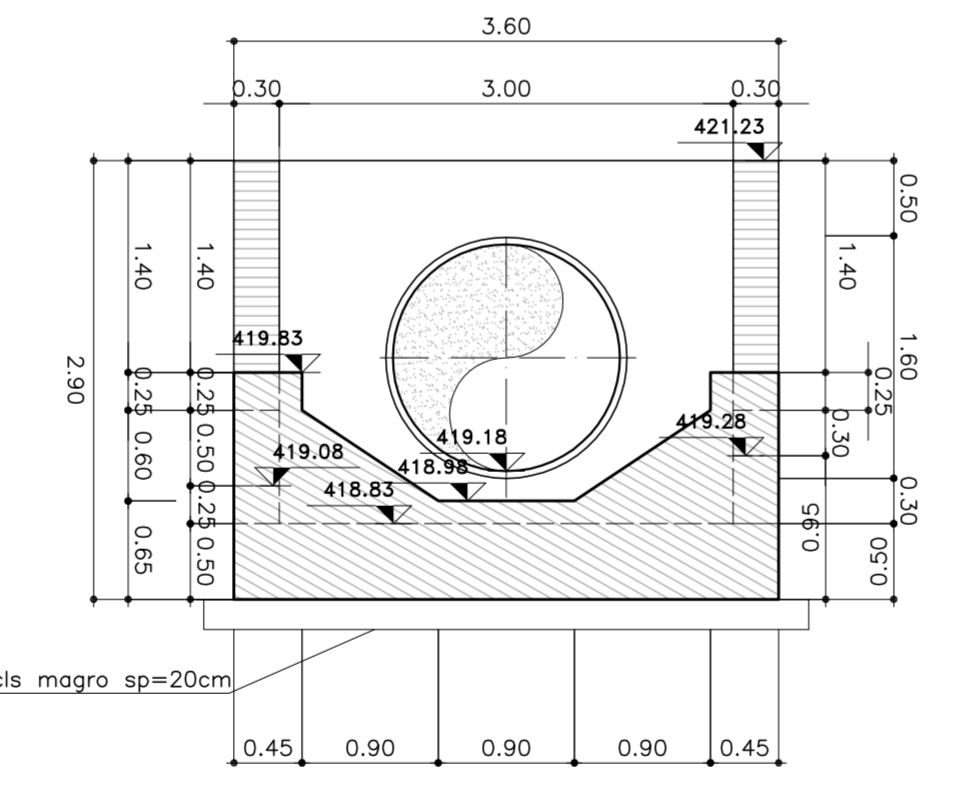
PIANTA
(SCALA 1:100)



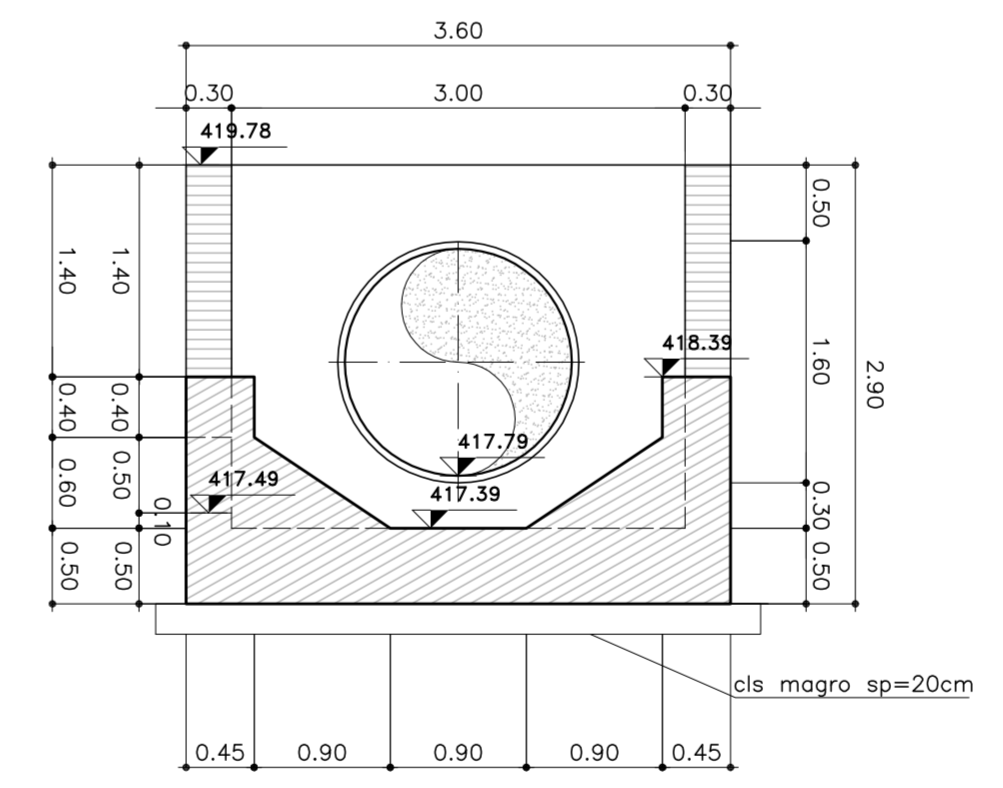
PROFILO
(SCALA 1:100)



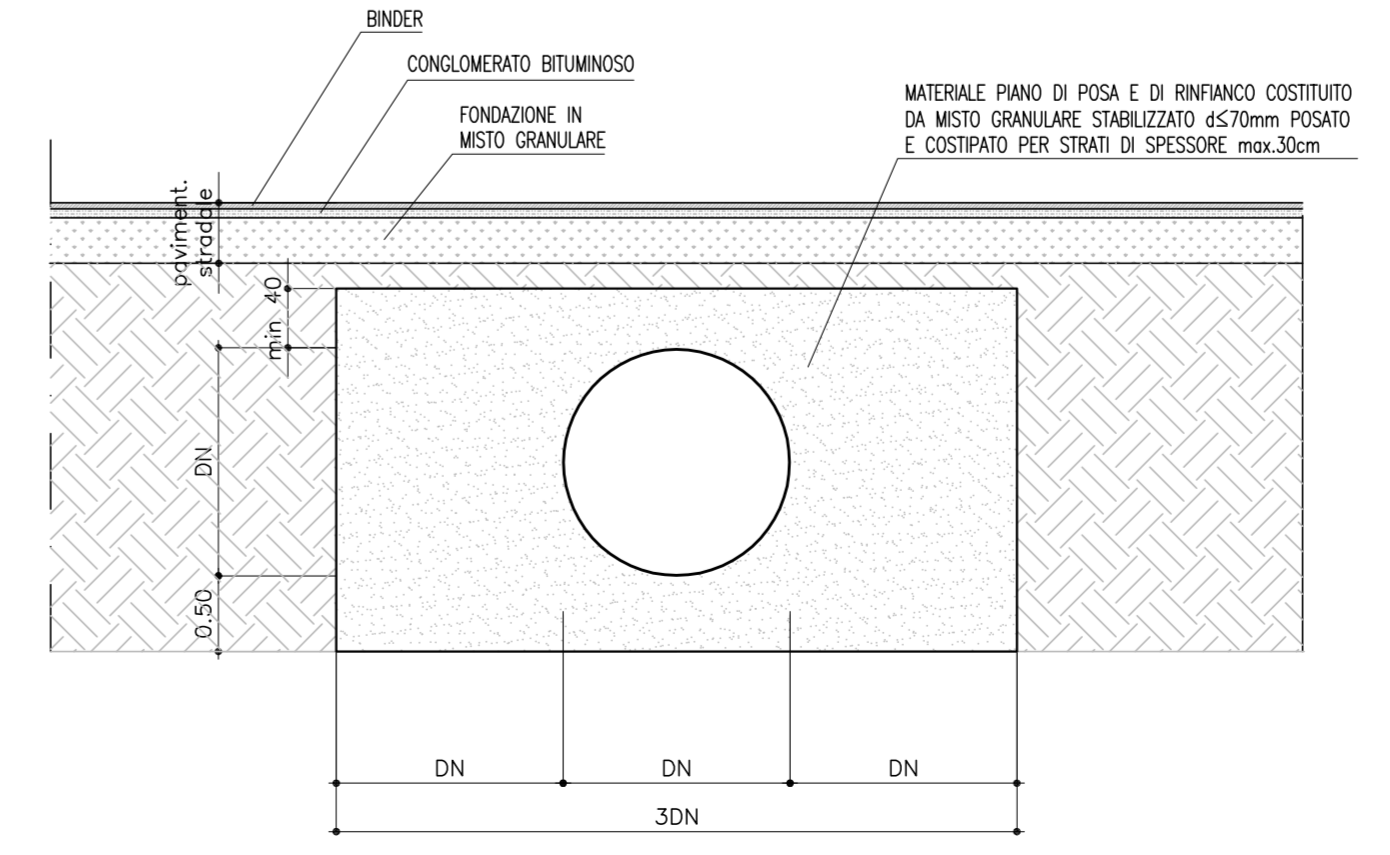
SEZ. A-A
(SCALA 1:50)



SEZ. B-B
(SCALA 1:50)

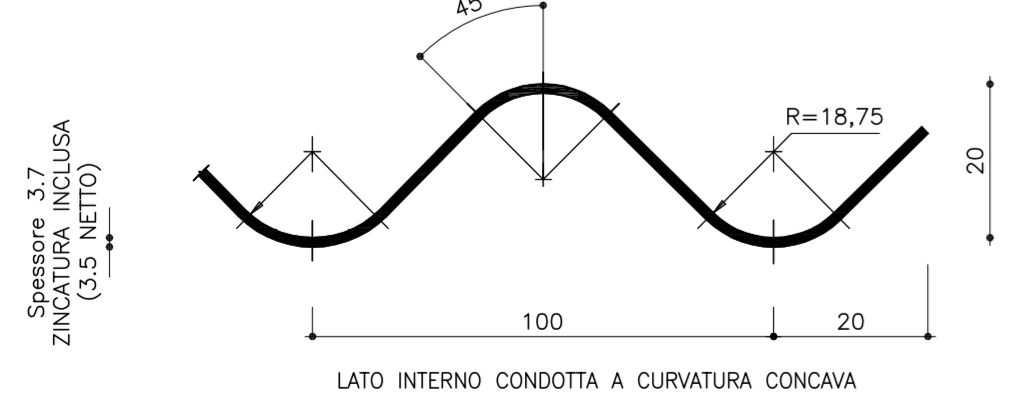


SEZIONE TRASVERSALE TIPO TUBO ARMCO RILEVATO



CALCESTRUZZO (UNI EN 206-1);
MAGRONI:
 - CLASSE DI RESISTENZA C12/15
STRUTTURE DI FONDAZIONE/ELEVAZIONE:
 - CLASSE DI RESISTENZA C32/40 (UNI 9858)
 - CLASSE DI ESPOSIZIONE XA2 (UNI EN 206-1)
 - CLASSE DI CONSISTENZA S4 (UNI 9418)
 - COPRIFERRO 40mm
DIAMETRO MAX DEGLI AGGREGATI 32 mm
ACCIAIO PER C.A.:
 - Fe B 44 K Controllato in stabilimento saldabile
ACCIAIO PER TUBI ARMCO:
 - TIPOLOGIA Fe 360 B
 - BULLONI Classe B.8
 - ZINCATURA applicata a caldo con incidenza non inferiore a 305 g/mq per faccia

DETTAGLIO PIASTRA ONDULATA PER TOMBINO METALLICO

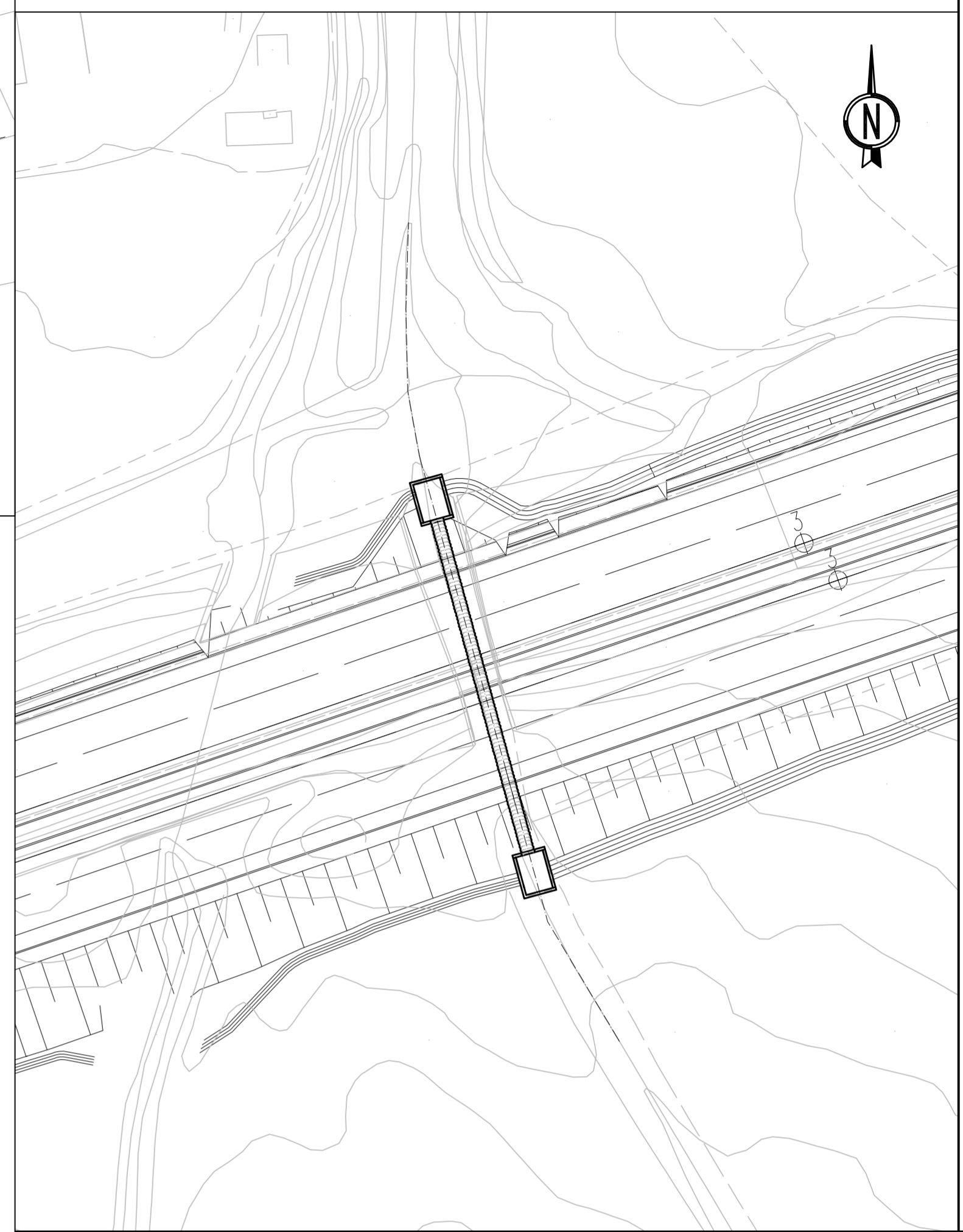


PIASTRE PER "MULTIPLATE" - ONDULAZIONE Dim. mm 100 x 20
 CARATTERISTICHE GEOMETRICHE ED ELASTICHE

1 Ø	MOMENTO D'INERZIA	RAGGIO D'INERZIA	AREA SPECIFICA	RESISTENZA ULTIMA A COMPRESIONE GIUNTO BULLONATO (n°20 bulloni/m)
mm	I [cm ⁴ /cm]	r [cm]	a [cm/cm ²]	Kg/m
3,5	0,1909	0,7060	0,3831	86.000

Ø SPESORE LAMIERA DI ORIGINE GREZZA NON ZINCATO - COPPIA DI SERRAGGIO Nm da 220 fino a 300
 - TOLLERANZE UNI EN 10051

INQUADRAMENTO
(SCALA 1:500)



PA 12/09
CORRIDOIO PLURIMODALE TIRRENICO - NORD EUROPA
ITINERARIO AGRIGENTO - CALTANISSETTA - A19
S.S. N° 640 "DI PORTO EMPEDOCLE"
AMMODERNAMENTO E ADEGUAMENTO ALLA CAT. B DEL D.M. 5.11.2001
 Dal km 44+000 allo svincolo con l'A19

PROGETTO ESECUTIVO



OPERE IDRAULICHE
Tombini ARMCO - Asse Principale
 Tombino T19bis - DN1500 al km 7+259.67 - Carpenteria

Codice Unico Progetto (CUP) : F91B09000070001
 Codice Elaborato: PA12_09 - E 0 0 0 T O 2 4 7 T C 2 1 H B X 1 0 6 A

REV.	DATA	DESCRIZIONE	REDDATO	VERIFICATO	APPROVATO	AUTORIZZATO
A	Aprile 2011	EMISSIONE	A. SALVAGO	A. TURSO	M. LITI	P. PAGLINI

Responsabile del procedimento: Ing. MAURIZIO TURSO

Il Progettista: **ING. GIAN LUCA MARCHINI** (Ordine Ingegneri Roma n° 4533)
 Il Consulente: **ING. MAURIZIO TURSO** (Ordine Ingegneri Roma n° 1400)
 Il Coordinatore per la sicurezza in fase di progetto: **ING. PEPPINO MARZANO** (Ordine Ingegneri Roma n° 14447)
 Il Direttore dei lavori: **ING. PEPPINO MARZANO** (Ordine Ingegneri Roma n° 14447)