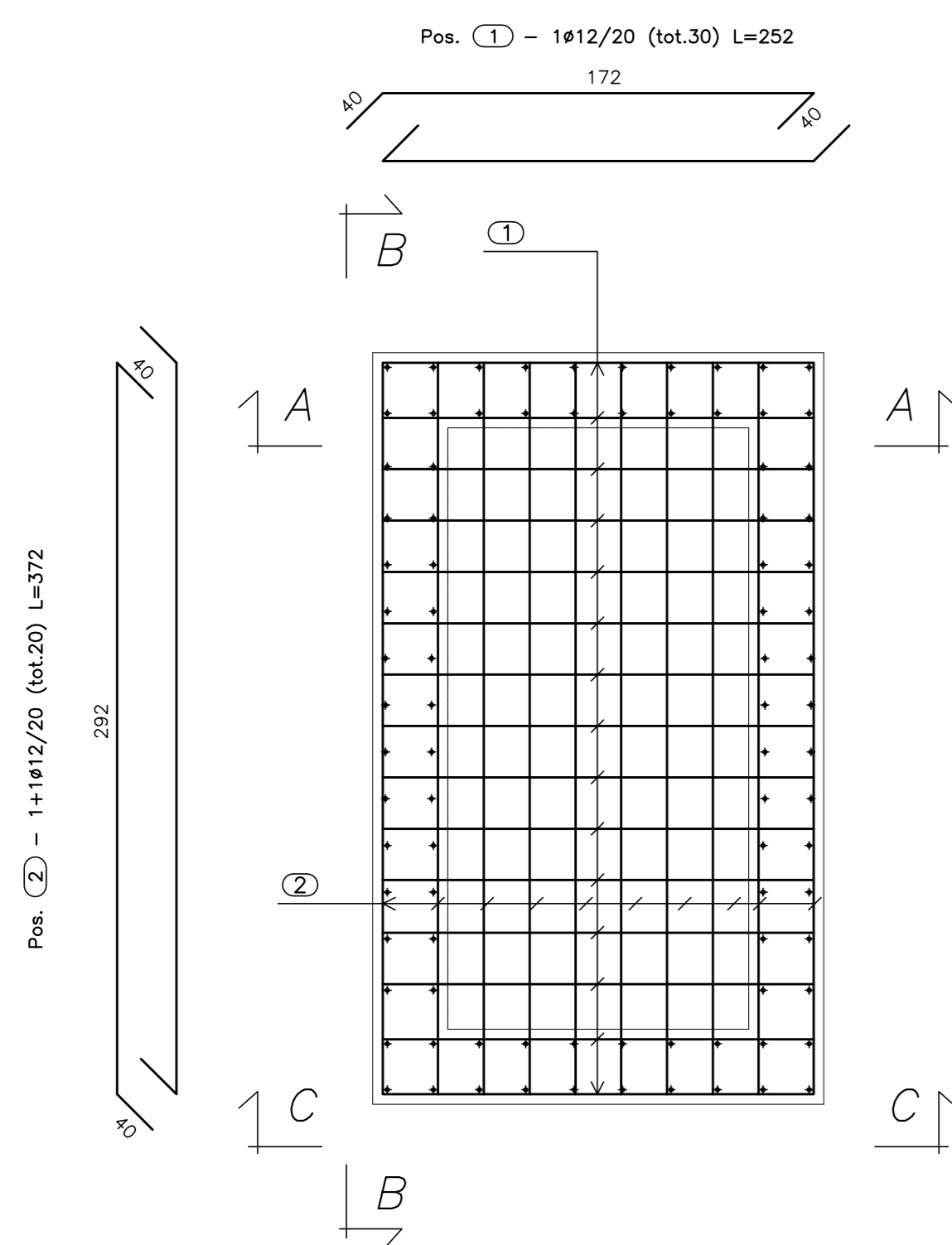
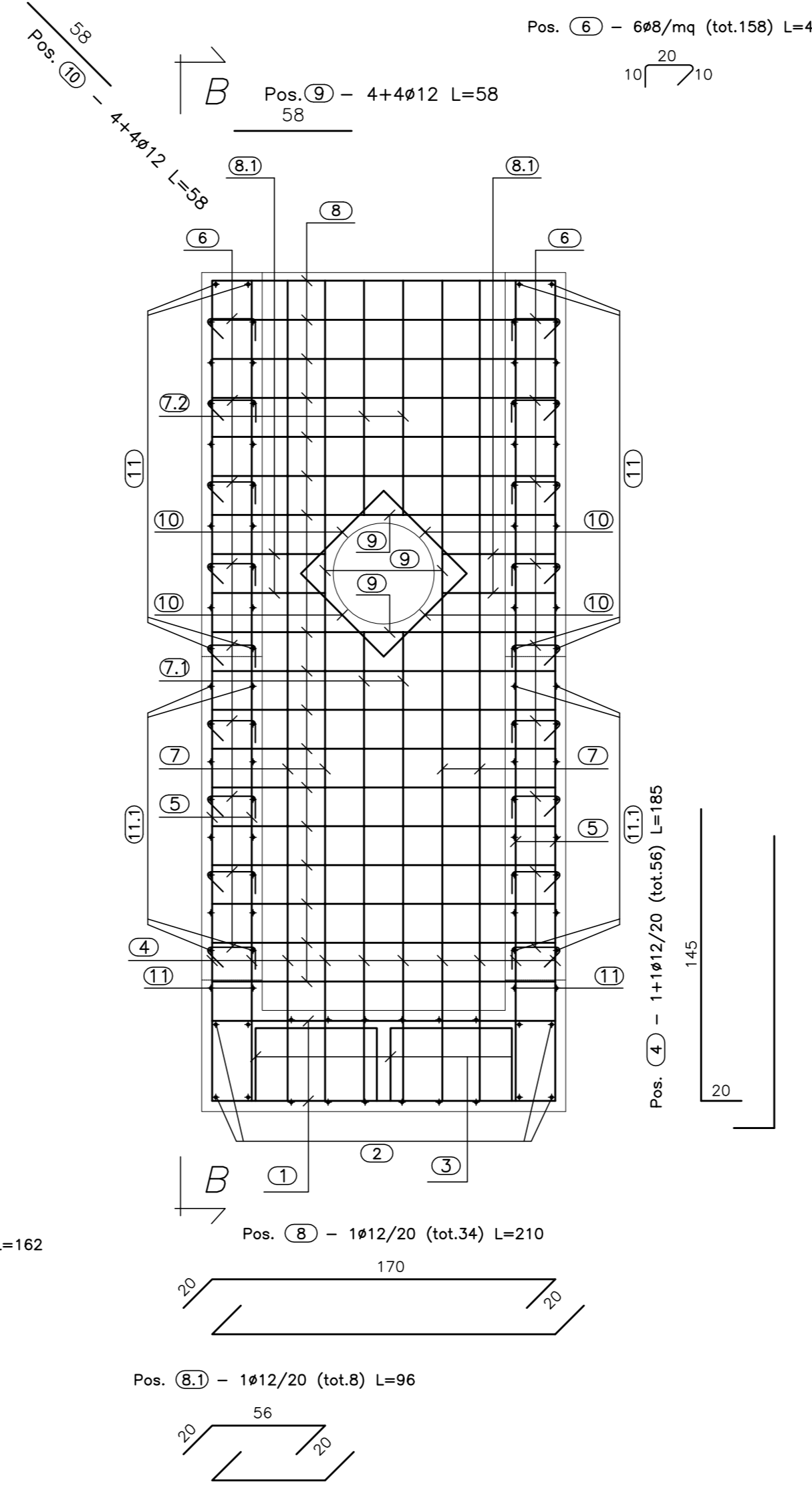


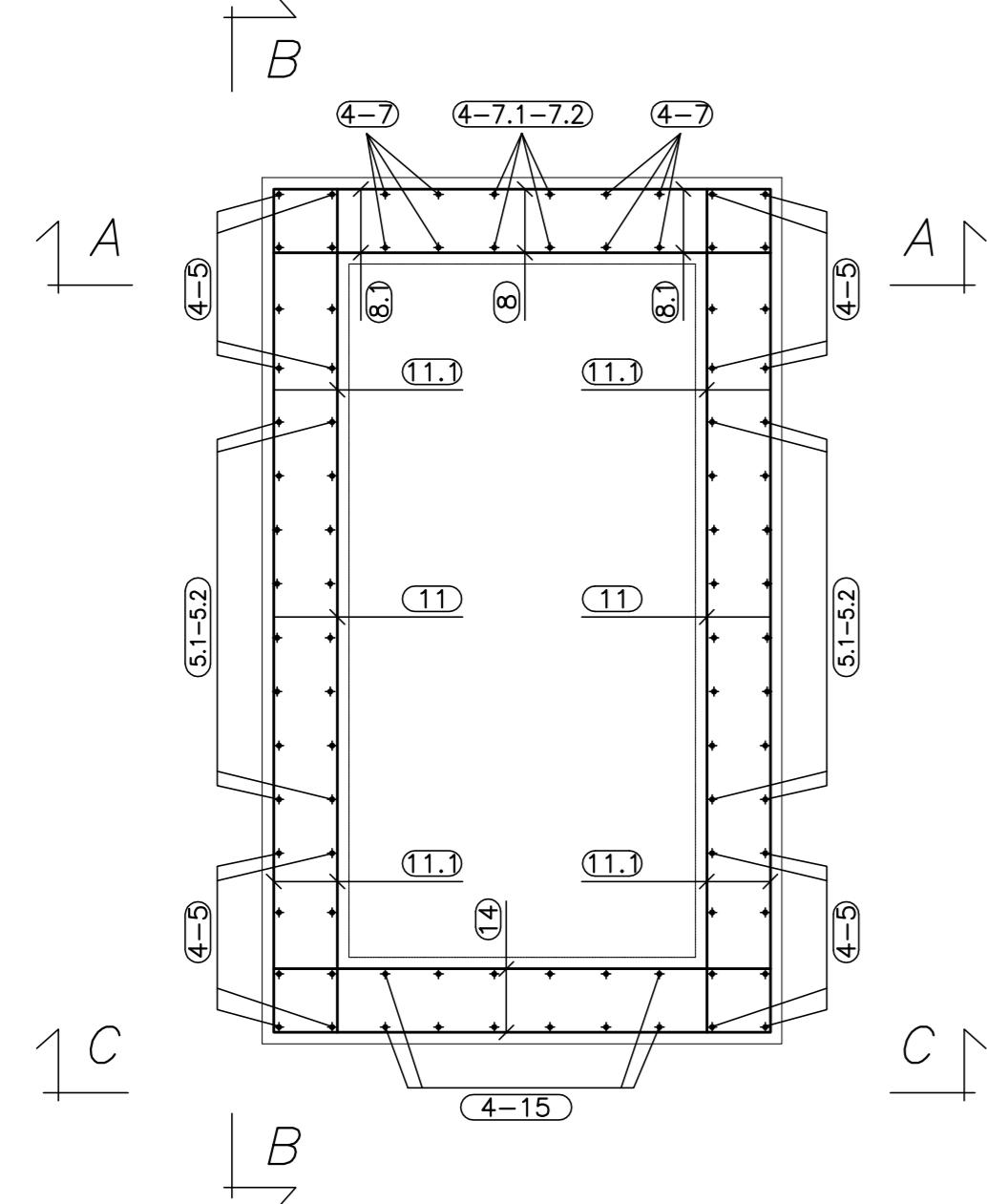
**PIANTA FONDAZIONE**  
(SCALA 1:25)



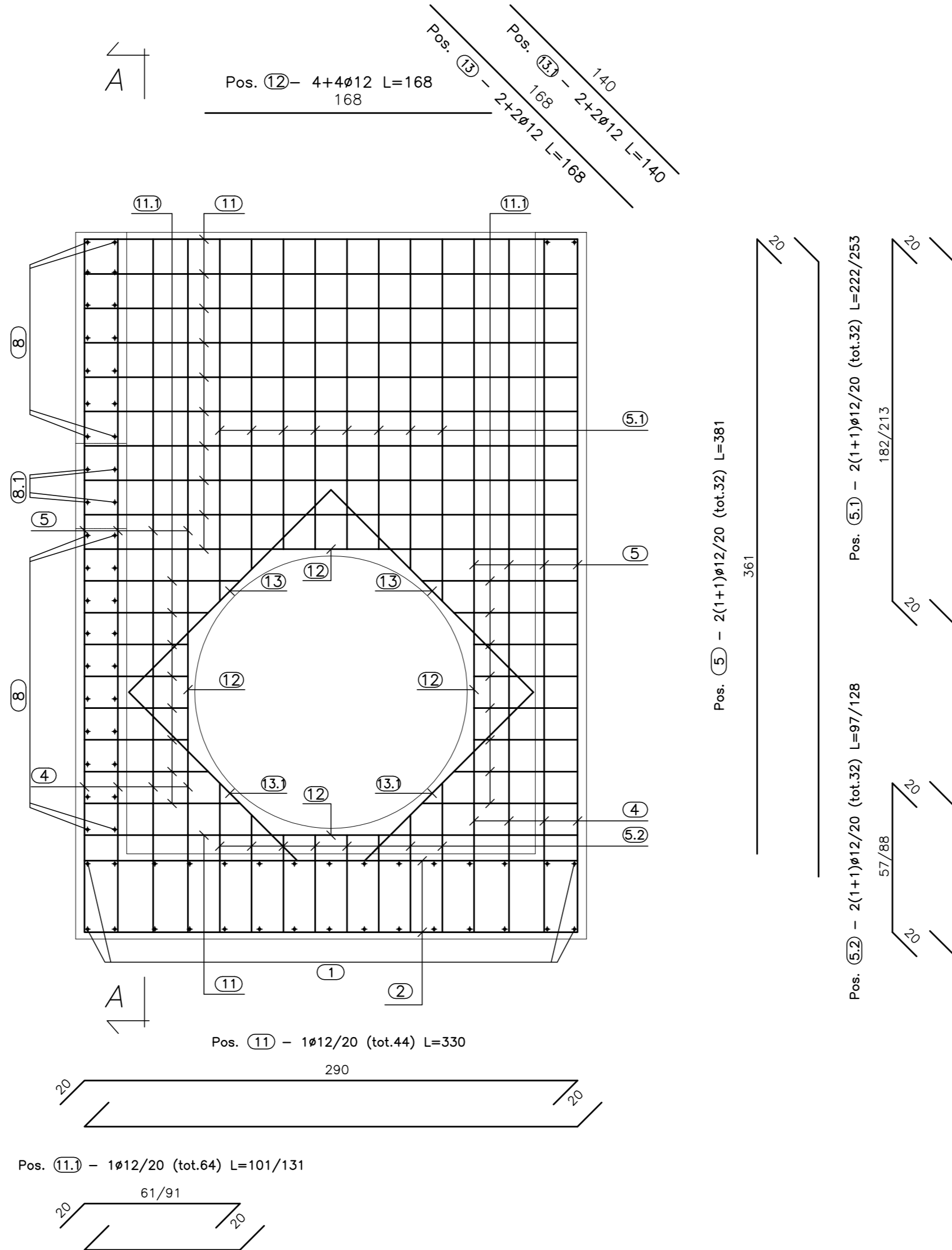
**SEZ. A-A**  
(SCALA 1:25)



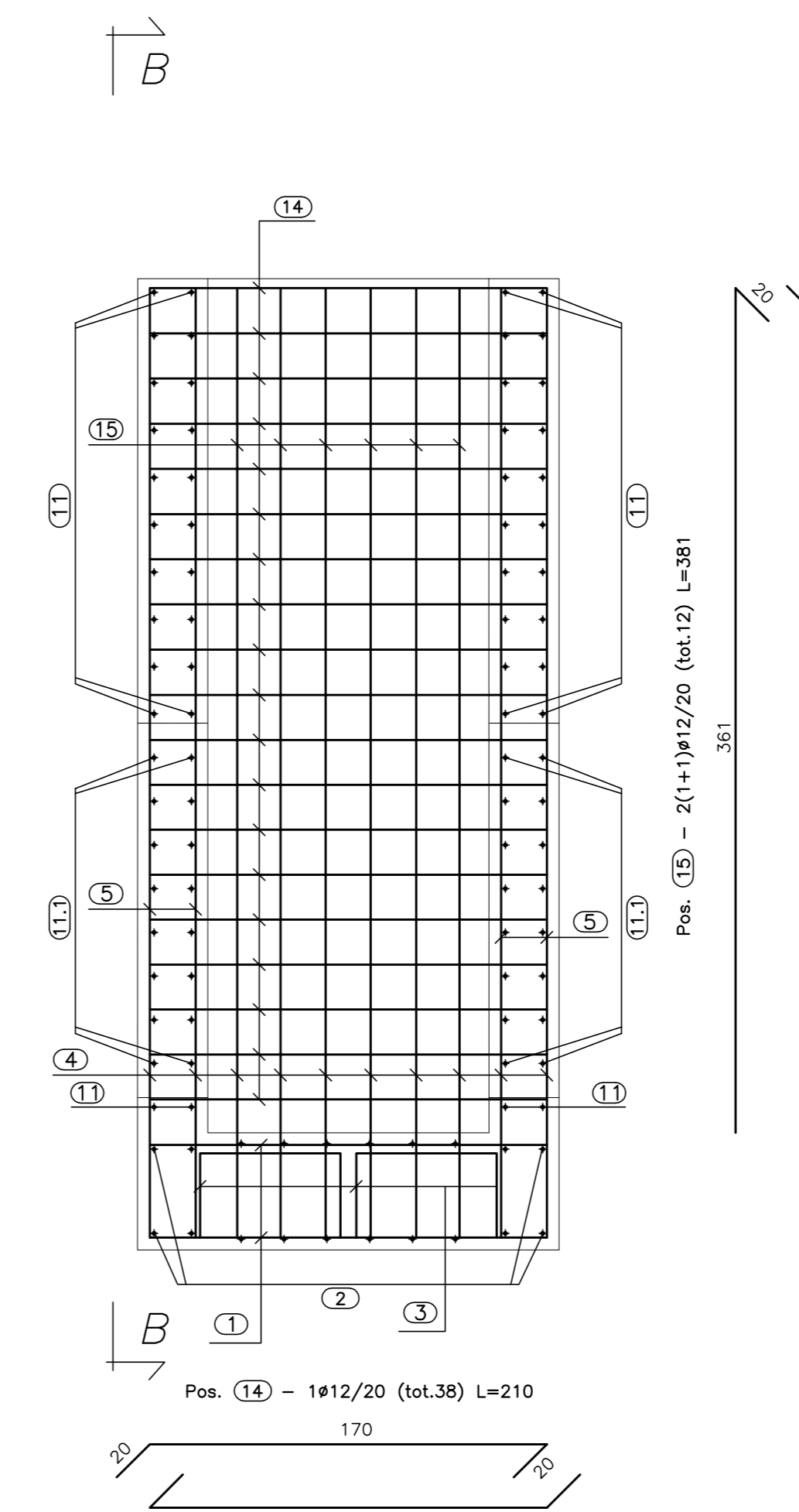
**PIANTA IMPALCATO**  
(SCALA 1:25)



**VISTA B-B**  
(SCALA 1:25)



**VISTA C-C**  
(SCALA 1:25)



**CALCESTRUZZO (UNI EN 206-1):**  
MAGRONI:  
- CLASSE DI RESISTENZA C12/15  
**STRUTTURE DI FONDAZIONE/ELEVAZIONE:**  
- CLASSE DI RESISTENZA C32/40 (UNI 9858)  
- CLASSE DI ESPOSIZIONE XA2 (UNI EN 206-1)  
- CLASSE DI CONSISTENZA S4 (UNI 9418)  
- COPRIFERRO 40mm  
**DIAMETRO MAX DEGLI AGGREGATI 32 mm**  
**ACCIAIO PER C.A.:**  
- Fe B 44 K Controlato in stabilimento saldabile  
**ACCIAIO PER TUBI ARMCO:**  
- TIPOLOGIA Fe 360 B  
- BULLONI Classe 8.8  
- ZINCATURA applicata a calda con incidenza non inferiore a 305 g/mq per faccia

**ANAS S.p.A.**  
DIREZIONE CENTRALE PROGRAMMAZIONE PROGETTAZIONE

PA 12/09  
CORRIDOIO PLURIMODALE TIRRENICO - NORD EUROPA  
ITINERARIO AGRIGENTO - CALTANISSETTA - A19  
S.S. N° 640 "DI PORTO EMPEDOCLE"  
AMMODERNAMENTO E ADEGUAMENTO ALLA CAT. B DEL D.M. 5.11.2001  
Dal km 44+000 allo svincolo con l'A19

**PROGETTO ESECUTIVO**

Contratto Generale: **Empedocle**

**OPERE IDRAULICHE**  
Tomini ARMCO - Asse Principale  
Tomino T24bis - DN1500 al km 9+556.79 - Armatura Intermedio

Codice Unico Progetto (CUP): F91B0900070001  
Codice Elaborato: PA12\_09 - E 0 0 0 T O 2 4 8 T C 2 7 H B Z 1 3 4 A  
Scale: 1:25

F					
E					
D					
C					
B					
A	Aprile 2011	EMMISSIONE	A. SALVAGO	A. TURSO	M. LITI
REV.	DATA	DESCRIZIONE	REDATTO	VERIFICATO	APPROVATO
Responsabile del procedimento: Ing. MAURIZIO MAURIZIO					

Il Progetto: **ING. LUCA MAURIZIO**  
Il Consulente per la sicurezza in fase di progetto: **ING. PIPPINO MAURIZIO**  
Il Direttore dei lavori: **ING. PIPPINO MAURIZIO**