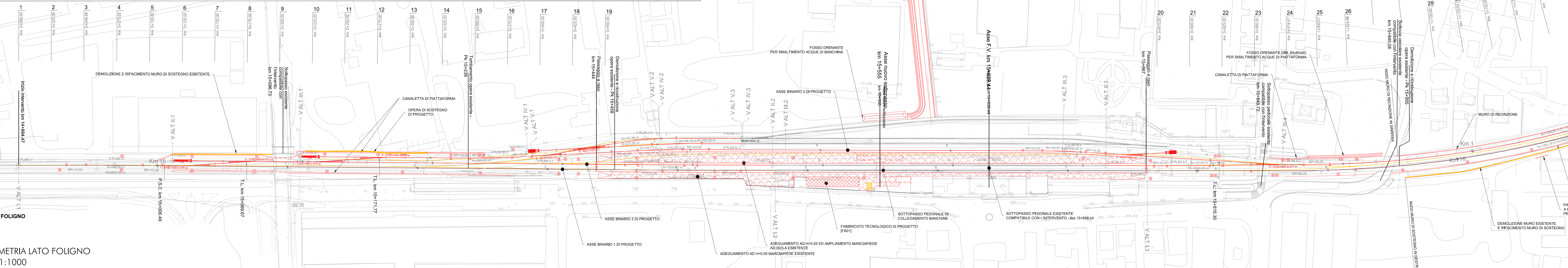


FERROVIA BinI V PLAN BinI.1		FERROVIA BinI V PLAN BinI.2		FERROVIA BinI V PLAN BinI.3		FERROVIA BinI V PLAN BinI.4		FERROVIA BinI V PLAN BinI.5	
X	2323817.800	X	2323785.420	X	2323510.284	X	2323507.882	X	2323511.648
Y	4769663.170	Y	4769665.334	Y	4770030.480	Y	4770036.978	Y	4770030.480
Asin	356,60536	Asin	357,155015	Asin	357,155015	Asin	356,647479	Asin	357,155015
R(m)	8800,000	R(m)	8800,000	R(m)	-7500,000	R(m)	-800,000	R(m)	1000,000
Sw(m)	42,589	Sw(m)	42,589	Sw(m)	42,589	Sw(m)	30,344	Sw(m)	34,236
Alfa	0,408048	Alfa	0,408048	Alfa	0,341136	Alfa	27,879645	Alfa	2,211279
Alfa tot	0,408048	Alfa tot	0,408048	Alfa tot	0,341136	Alfa tot	27,879645	Alfa tot	2,211279
Torzo	21,795	Torzo	21,795	Torzo	20,000	Torzo	17,820	Torzo	17,820

FERROVIA BinIV V PLAN BinIV.1		FERROVIA BinIV V PLAN BinIV.2		FERROVIA BinIV V PLAN BinIV.3	
X	2323797.325	X	2323812.110	X	2323812.110
Y	4770030.480	Y	4770030.480	Y	4770030.480
Asin	357,155015	Asin	357,155015	Asin	357,155015
R(m)	8800,000	R(m)	8800,000	R(m)	8800,000
Sw(m)	42,589	Sw(m)	42,589	Sw(m)	42,589
Alfa	0,408048	Alfa	0,408048	Alfa	0,408048
Alfa tot	0,408048	Alfa tot	0,408048	Alfa tot	0,408048
Torzo	21,795	Torzo	21,795	Torzo	21,795

V ALT Bin I.1		V ALT Bin I.2		V ALT Bin I.3		V ALT Bin I.4		V ALT Bin I.5	
PR	10,000	PR	10,000	PR	10,000	PR	10,000	PR	10,000
QV	218,371	QV	220,237	QV	220,281	QV	221,089	QV	218,371
Pu	0,00201	Pu	-0,00860	Pu	-0,00100	Pu	-0,00100	Pu	-0,00100
DP	0,00000	DP	-0,00100	DP	-0,00100	DP	-0,00100	DP	-0,00100
R	8400,000	R	8400,000	R	8400,000	R	8400,000	R	8400,000
T	8,959	T	8,959	T	8,959	T	8,959	T	8,959
Pr_I	1174,224	Pr_I	1174,224	Pr_I	1174,224	Pr_I	1174,224	Pr_I	1174,224
Pr_f	1331,662	Pr_f	1331,662	Pr_f	1331,662	Pr_f	1331,662	Pr_f	1331,662



PLANIMETRIA LATO FOLIGNO
Scala 1:1000



PLANIMETRIA LATO TERONTOLA
Scala 1:1000

DATI DEVIANTI

N. Dev.	Tipologia Deviante	Coordinate C.O.	Coordinate G.E.	Coordinate G.U.1	Coordinate G.U.2
1	1 - S60-LN4-400-0274 ex	2323752.1409	4769727.2913	2323751.4796	4769715.3903
2	2 - S60-LN4-400-0274 ex	2323752.2902	4769706.9792	2323750.9984	4769706.9792
3	3 - S60-LN4-400-0274 ex	2323695.3600	4769804.4321	2323694.6969	4769792.7191
4	4 - S60-LN4-400-0274 ex	2323648.1479	4769813.9119	2323648.9047	4769803.3669
5	5 - S60-LN4-170-0212 ex	2323570.5217	4769808.1054	2323577.3248	4769803.5540
6	6 - S60-LN4-170-0212 ex	2323588.7713	4770204.8818	2323588.8903	4770204.2088
7	7 - S60-LN4-170-0212 ex	2323519.4565	4770281.8993	2323519.5279	4770284.0136
8	8 - S60-LN4-400-0274 ex	2323670.8942	4770687.8002	2323674.8560	4770682.4415
9	9 - S60-LN4-400-0274 ex	2323771.4996	4770680.0022	2323771.4996	4770680.0022
10	10 - S60-LN4-400-0274 ex	2323771.4996	4770680.0022	2323771.4996	4770680.0022

Le progressive sono riferite all'asse del F.V. - km 15+639.44

Legenda progetto

- Binari esistenti
- Binari di progetto
- Binari in demolizione
- Opere esistenti
- Opere di progetto

COMMITTENTE: **RFI** RETE FERROVIARIA ITALIANA GRUPPO FERROVIE DELLO STATO ITALIANO

PROGETTAZIONE: **ITALFERR** GRUPPO FERROVIE DELLO STATO ITALIANO

DIREZIONE TECNICA
U.O. PROGETTAZIONE LINEE NODI E ARMAMENTO

PROGETTO DEFINITIVO

POTENZIAMENTO DELLA LINEA FOLIGNO-TERONTOLA

INTERVENTI DI SEMPLIFICAZIONE E VELOCIZZAZIONE SUL PRG DELLA STAZIONE DI ASSISI
INFRASTRUTTURA FERROVIARIA
Assisi - Planimetria di progetto

SCALA: 1:1000

Rev.	Descrizione	Redatto	Data	Verificato	Data	Approvato	Data	AutORIZZATO	Data
A	Emissione esecutiva	L.D'Amico	10/07/2020	F. Tognoli	10/07/2020	F. Tognoli	10/07/2020	V. Conti	10/07/2020

File: IR0801139700010014.dwg n. Esb.: 6_14