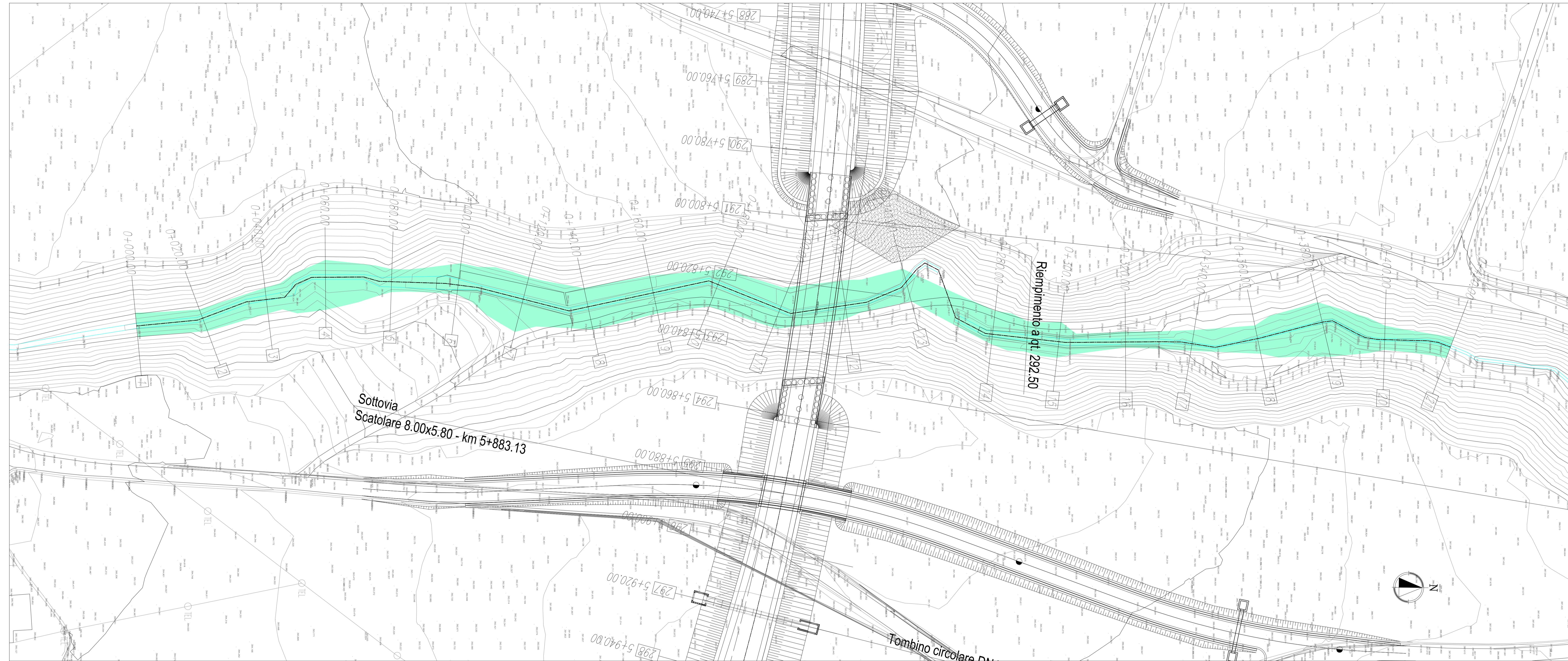
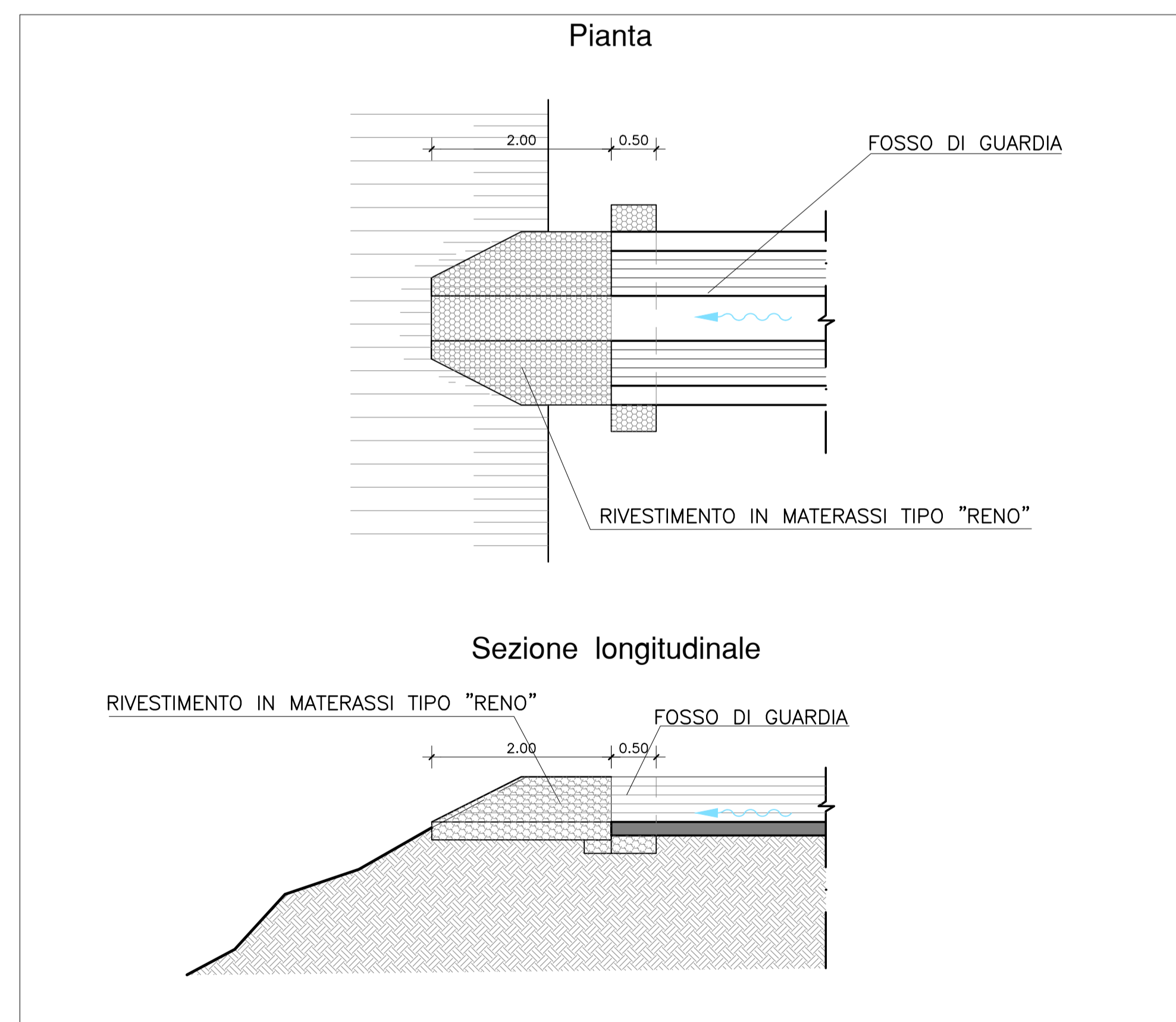


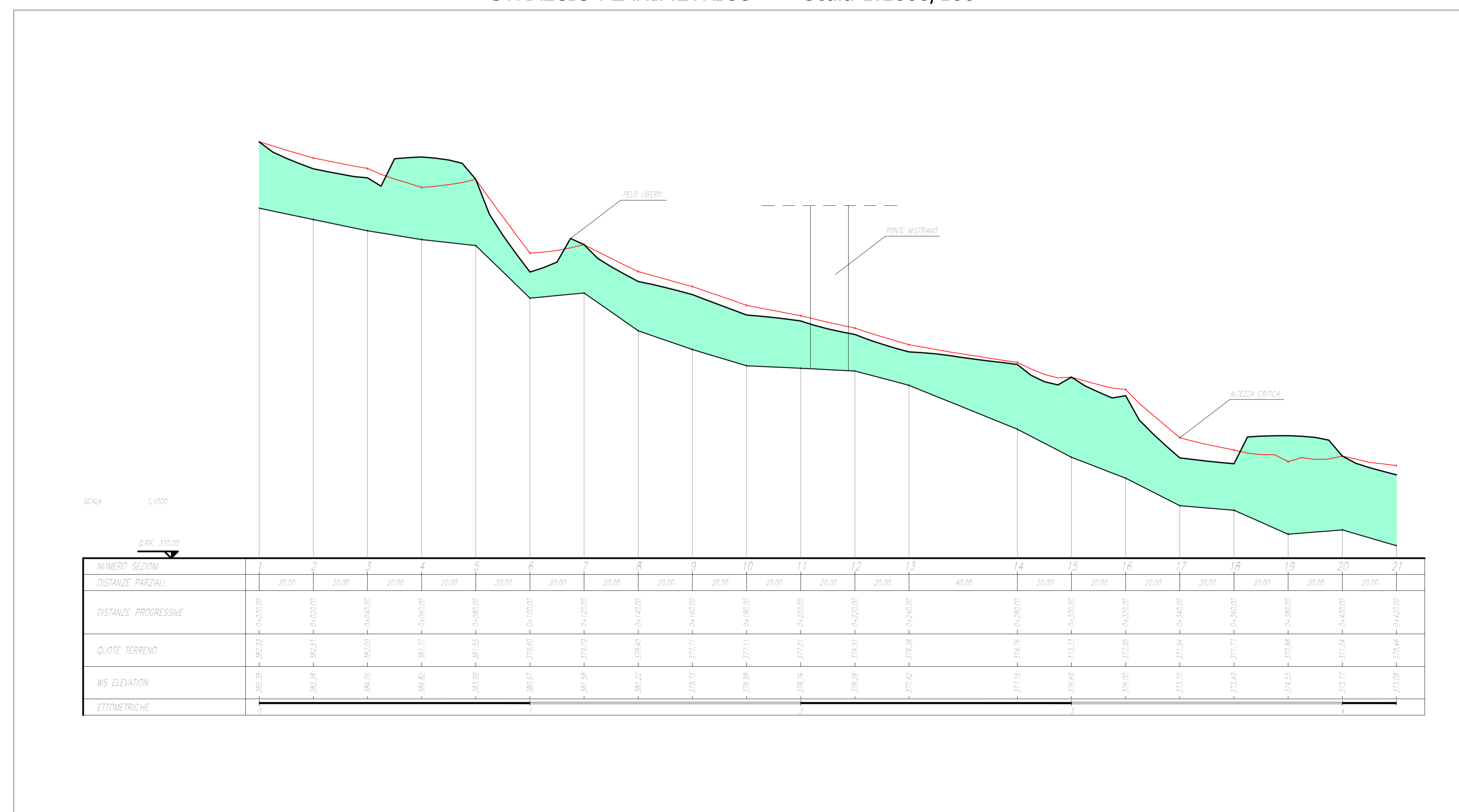
STRALCIO PLANIMETRICO - Scala 1:500 -



PARTICOLARE SCARICO FOSSI DI GUARDIA - Scala 1:10 -



STRALCIO PLANIMETRICO - Scala 1:1000/100 -



QUADRILATERO
Marche Umbria S.p.A.

**ASSE VIARIO MARCHE-UMBRIA
E QUADRILATERO DI PENETRAZIONE INTERNA
MAXI LOTTO 2**

LAVORI DI COMPLETAMENTO DELLA DIRETTRICE PERUGIA ANCONA:
SS. 318 DI "VALFABRICA", TRATTO PIANELLO-VALFABRICA
SS. 76 "VAL DESIMO", TRATTO FOSSATO VICO - CANCELLE ALBACINA - SERRA SAN QUIRICO
"PEDEMONTANA DELLE MARCHE", TRATTO FABRIANO-MUCCIA-SFERCIA.

PERIZIA DI VARIANTE

CONTRAENTE GENERALE: DIRPA 2 S.C.G.R.L. *Il responsabile del Contratto Generale:* Ing. Federico Montanari *Il responsabile Ingegneriale delle Perizie Specialistiche:* Ing. Salvatore Lieto

PROGETTAZIONE: Associazione Temporanea di Imprese
Mandatari: PROGIM S.p.A., LOMBARDI SA INGEGNERI CONSULENTI, LOMBARDI-REICO INGEGNERIA S.r.l., SGAI S.r.l. di E. Fortani & C. INGEGNERIA S.r.l.

RESPONSABILI DELLA PROGETTAZIONE:
PER L.A.: Prof. Ing. Antonio Grimaldi
SECONDO STRALCIO FUNZIONALE: Dott. Geol. Fabrizio Pontoni
COORDINATORE DELLA SICUREZZA IN FASE DI PROGETTAZIONE: Ing. Michele Curiale

RESPONSABILI DELLA PROGETTAZIONE:
PER L.A.: ANTONIO GRIMALDI INGEGNERE ROMA 1988
SECONDO STRALCIO FUNZIONALE: FABRIZIO PONTONI Geologo Specialista Roma 2005
COORDINATORE DELLA SICUREZZA IN FASE DI ESECUZIONE: ALBO SEZIONE A

RESPONSABILI DELLA PROGETTAZIONE:
PER L.A.: ING. IGILIO FAROTTI
SECONDO STRALCIO FUNZIONALE: ING. VINCENZO PIRARO
COORDINATORE DELLA SICUREZZA IN FASE DI ESECUZIONE: ALBO SEZIONE A

2.1.2 - PEDEMONTANA DELLE MARCHE
Secondo stralcio funzionale: Matelica Nord - Matelica sud/Castelraimondo nord
IDROLOGIA E IDRAULICA
ATTRAVERSAMENTO IDRAULICO AL KM 5+800 - MISTRANO
PLANIMETRIA E PROFILO POST OPERAM

SCALA: 1:500
DATA: Febbraio 2020

Codice Unico di Progetto (CUP): F12C0300050021 (Annoquin-CIP)
Data: 21-12-2019

Codice elaborato: [0][7][0][3][2][7][2][E][0][3][0][7][0][0][0][7][7][7][0][0][0]

REV.	DATA	DESCRIZIONE	Redatto	Controllato	Approvato
C	Febbraio 2020	Variata tipologia ponte	M. Vari	A. Tosani	S. Lieto
					A. Grimaldi