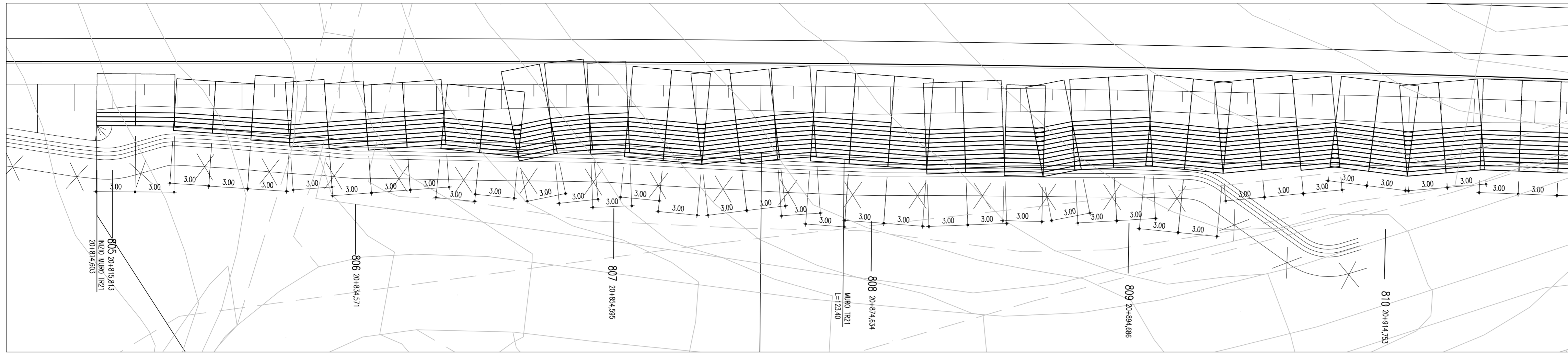
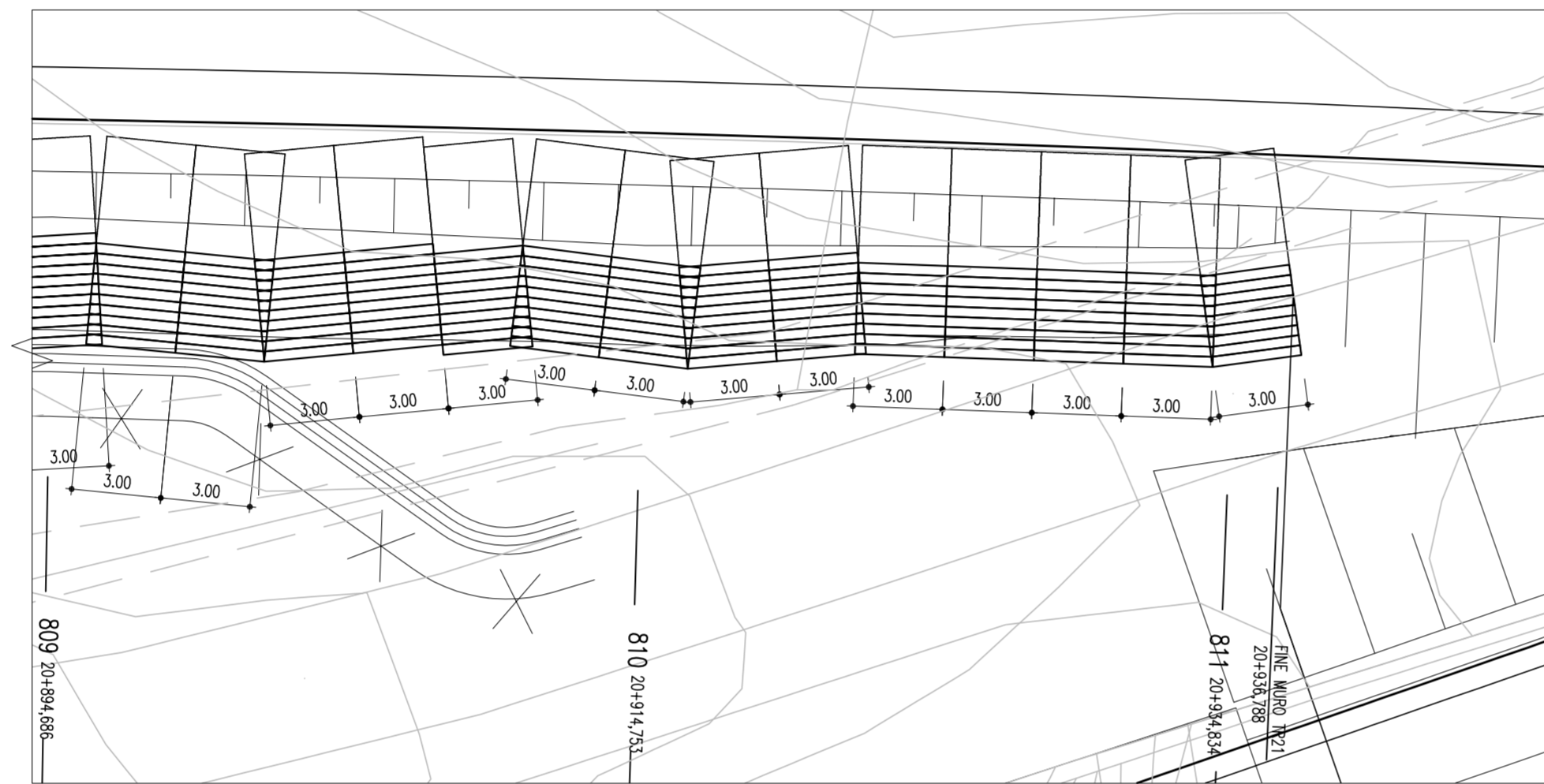


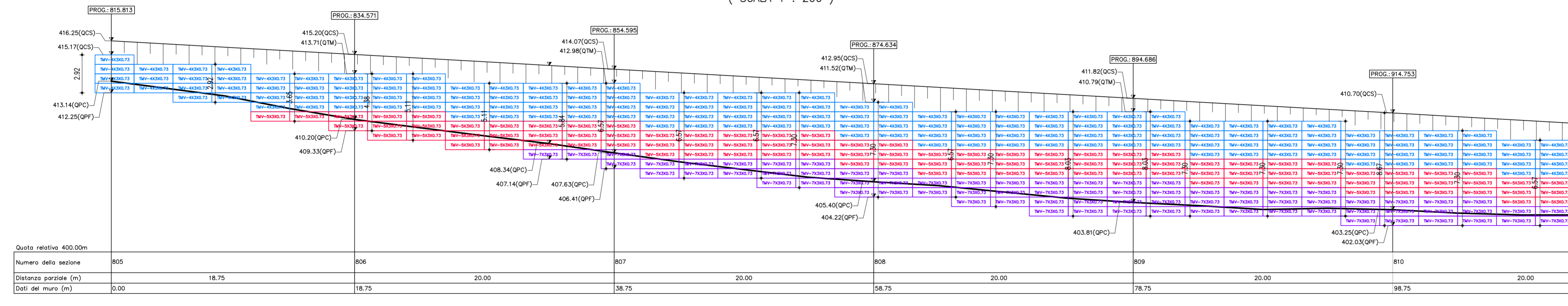
PLANIMETRIA TAV.1di2
(SCALA 1 : 200)



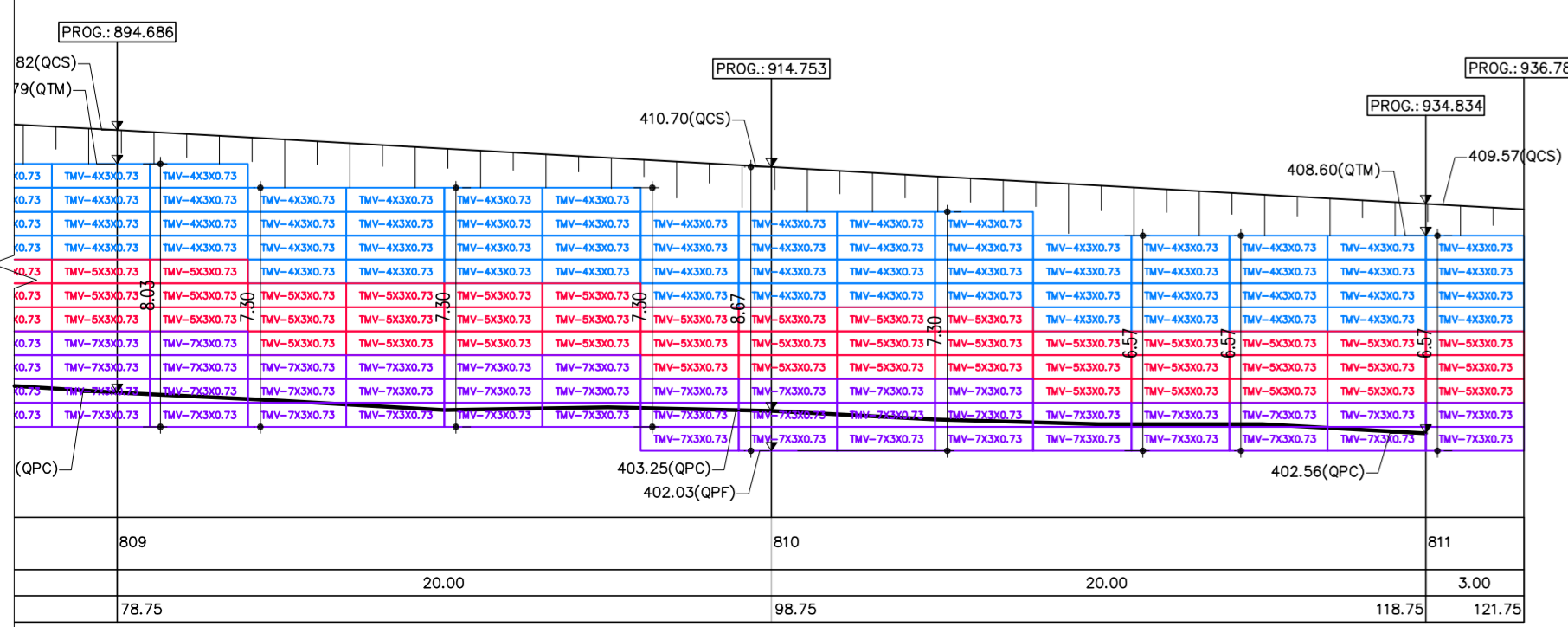
PLANIMETRIA TAV.2di2
(SCALA 1 : 200)



PROSPETTO TAV.1di2
(SCALA 1 : 200)



PROSPETTO TAV.2di2
(SCALA 1 : 200)



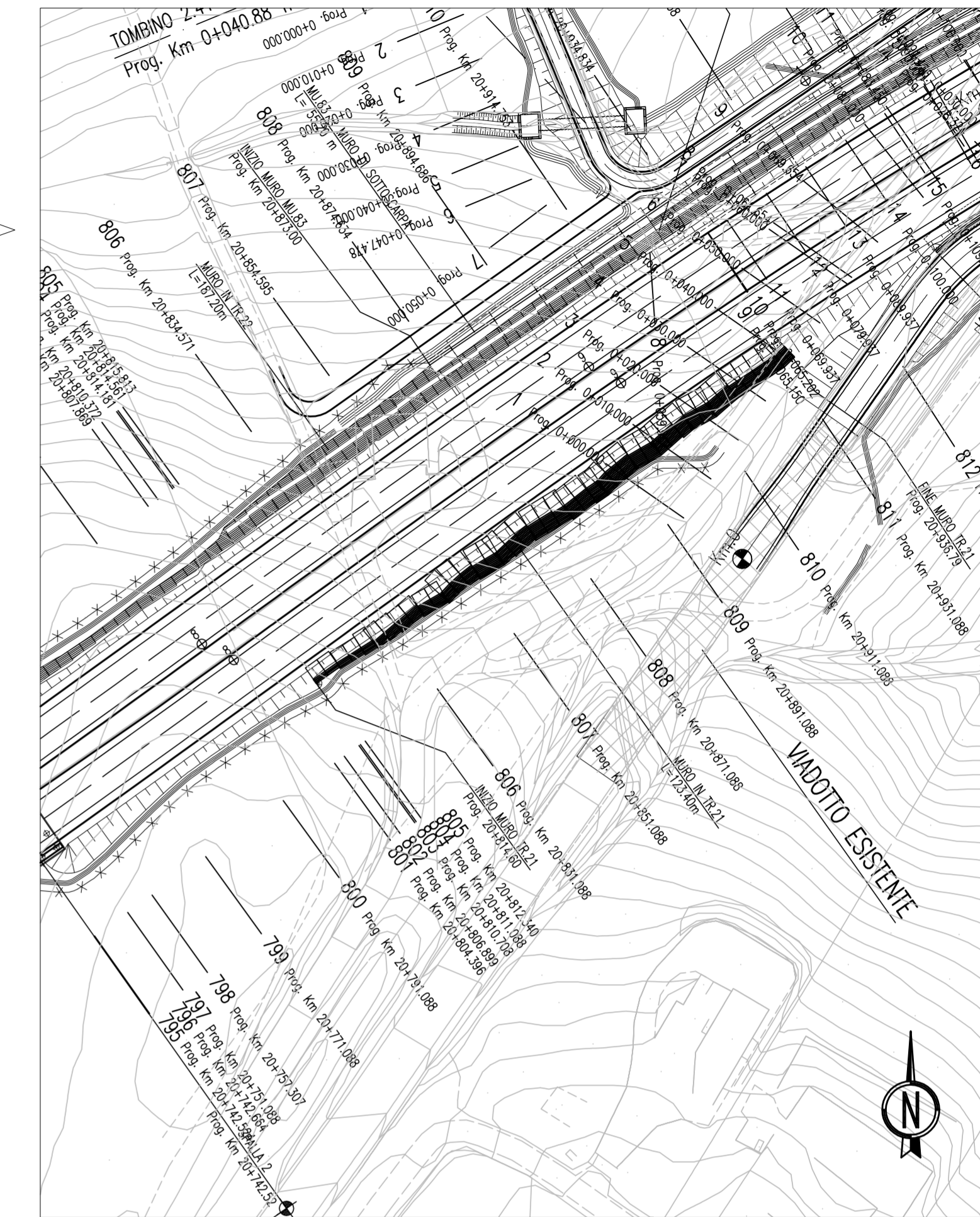
NOTA:-

- Tutte le dimensioni sono in metri.
- Tutte le unità sono costituite da rete metallica a doppia torsione e sono realizzate in accordo alle "Linee Guida per la redazione di Capitolati per l'impiego di rete metallica a doppia torsione" emesse dalla Presidenza del Consiglio Superiore LL.PP. il 12 Maggio 2006.
- Le unità Terramesh Verde (TMV) sono elementi di armatura planare orizzontali, in rete metallica a doppia torsione tipo 8x10, tessuta con filo in acciaio trafilato, rivestito con lega eutettica di Zn-Al (5%) e successivo rivestimento polimerico, con un diametro pari a 2.20/3.20 mm (in accordo alle EN 10218, EN 10223-3, EN 10244-2 ed EN 10245).

LEGENDA:-

QTM:	QUOTA TESTA MURO
QTN:	QUOTA TERRENO NATURALE
QPF:	QUOTA PIANO FONDAZIONE
QCS:	QUOTA CIGLIO SCARPATA

STRALCIO PLANIMETRICO
(SCALA 1 : 1000)



ANAS S.p.A.
DIREZIONE CENTRALE PROGRAMMAZIONE PROGETTAZIONE

PA 12/09
CORRIDOIO PLURIMODALE TIRRENICO - NORD EUROPA
ITINERARIO AGRIGENTO - CALTANISSETTA - A19
S.S. N° 640 "DI PORTO EMPEDOCLE"
AMMODERNAMENTO E ADEGUAMENTO ALLA CAT. B DEL D.M. 5.11.2001
Dal km 44+000 allo svincolo con l'A19

PROGETTO ESECUTIVO

Contraente Generale:

OPERE D'ARTE MINORI - TERRE RINFORZATE
TR.21 - Muro in terra rinforzata 123.40 mt da 20+814.60 a 20+936.79

Planimetria e Prospetto

Codice Unico Progetto (CUP) : F91B09000070001	
Codice Elaborato: PA12_09 - E 014R1213TR217PX070A	
F	
E	
D	
C	
B	
A	Aprile 2011
REV.	DATA
	DESCRIZIONE
	REDDATO
	VERIFICATO
	APPROVATO
	AUTORIZZATO
Responsabile del procedimento: Ing. MAURIZIO TURSO	

Il Progettista:

Il Consulente:

Il Coordinatore per la sicurezza in fase di progetto:

Il Direttore dei lavori: