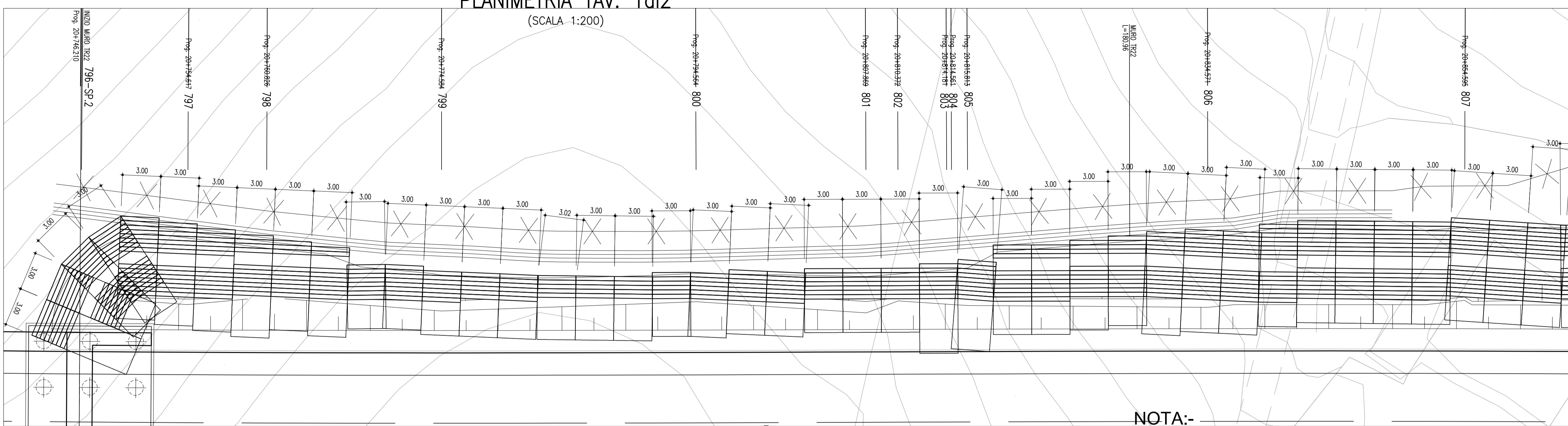


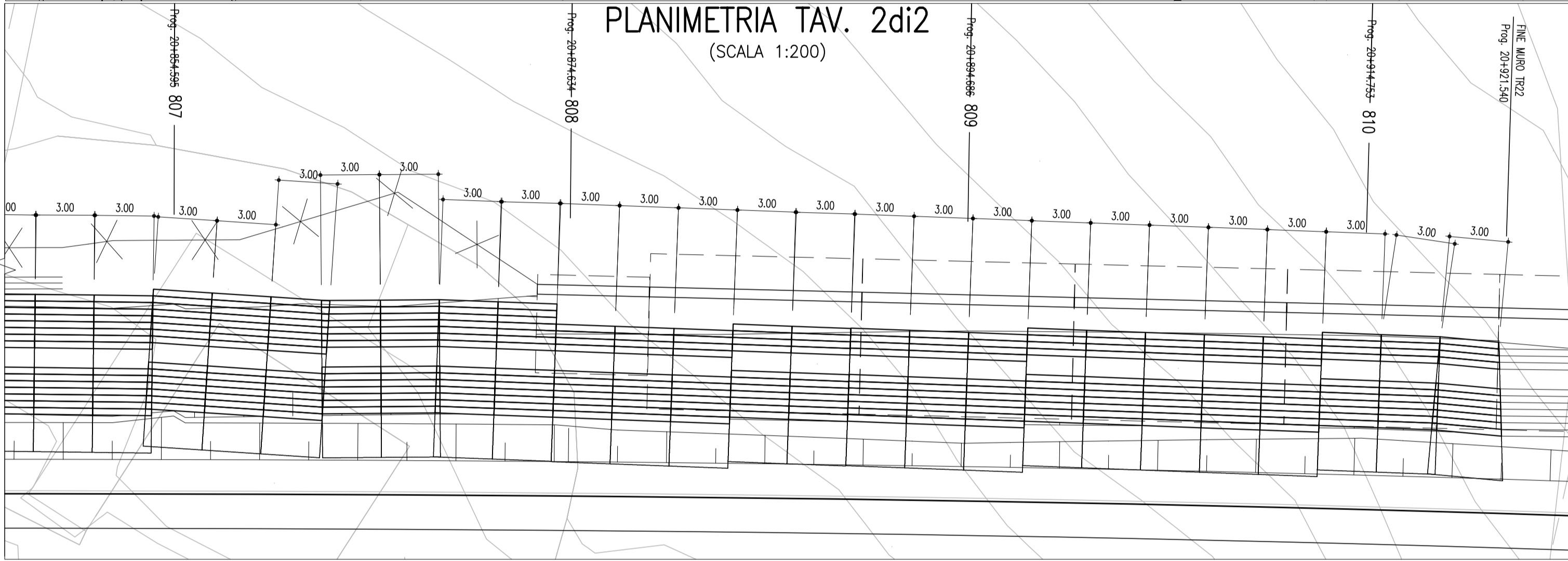
PLANIMETRIA TAV. 1di2

(SCALA 1:200)



PLANIMETRIA TAV. 2di2

(SCALA 1:200)

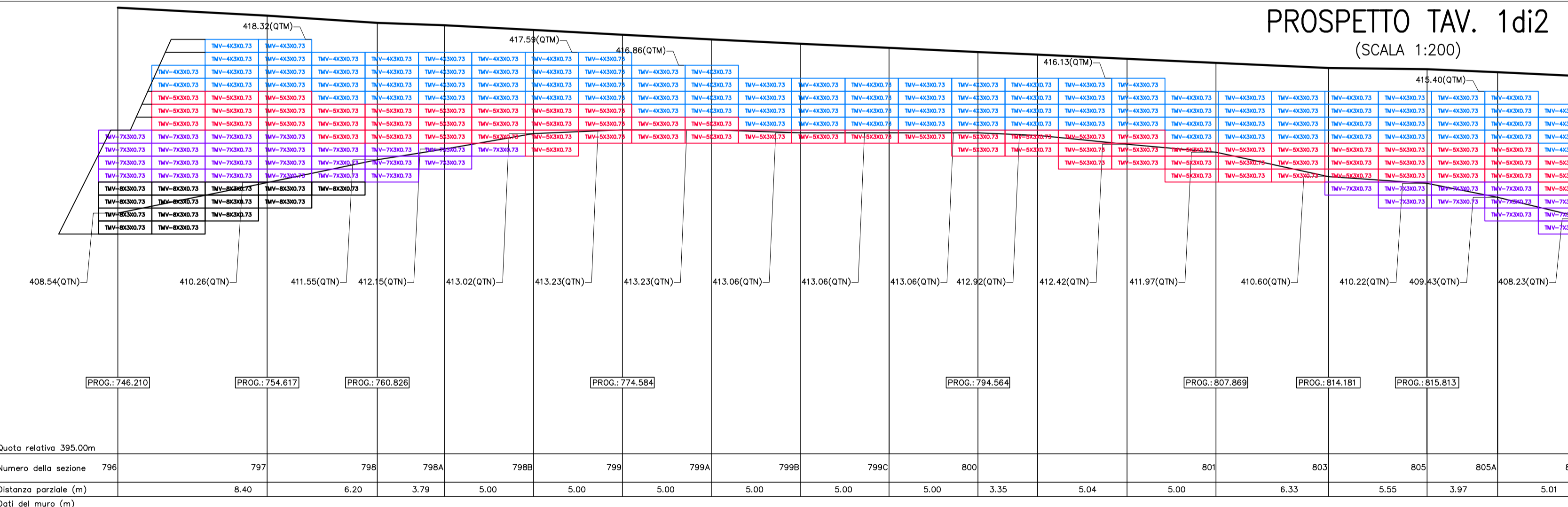


NOTA:-

1. Tutte le dimensioni sono in metri.
2. Tutte le unità sono costituite da rete metallica a doppia torsione e sono realizzate in accordo alle "Linee Guida per la redazione di Capitolati per l'impiego di rete metallica a doppia torsione" emesse dalla Presidenza del Consiglio Superiore LL.PP. il 12 Maggio 2006.
3. Le unità Terramesh Verde (TMV) sono elementi di armatura planare orizzontali, in rete metallica a doppia torsione tipo 8x10, tessuta con filo in acciaio trafilato, rivestito con lega eutettica di Zn-Al (5%) e successivo rivestimento polimerico, con un diametro pari a 2.20/3.20 mm (in accordo alle EN 10218, EN 10223-3, EN 10244-2 ed EN 10245).

PROSPETTO TAV. 1di2

(SCALA 1:200)

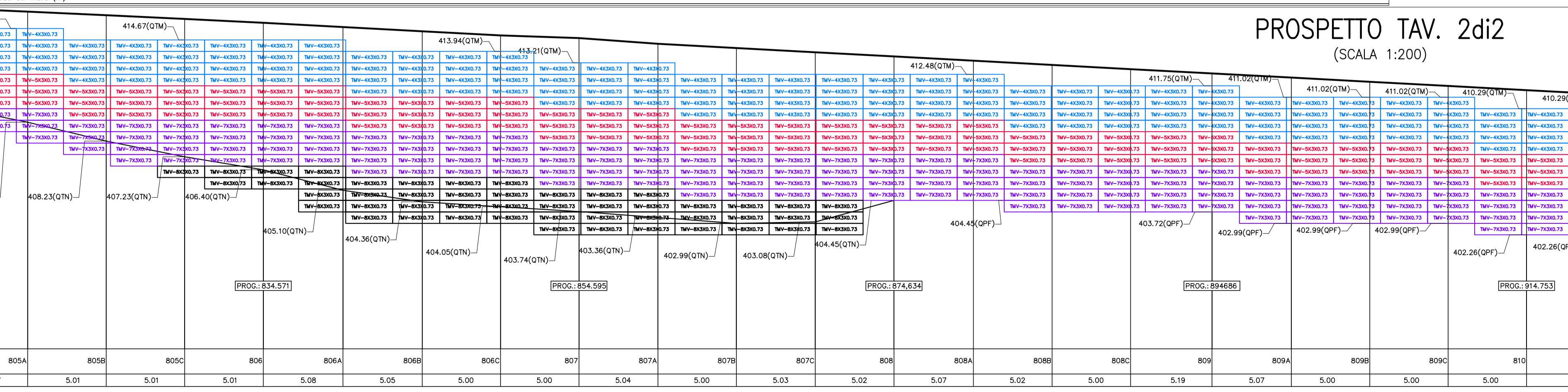


LEGENDA:-

QTM:	QUOTA TESTA MURO
QTN:	QUOTA TERRENO NATURALE
QPF:	QUOTA PIANO FONDAZIONE
QCS:	QUOTA CIGLIO SCARPATA

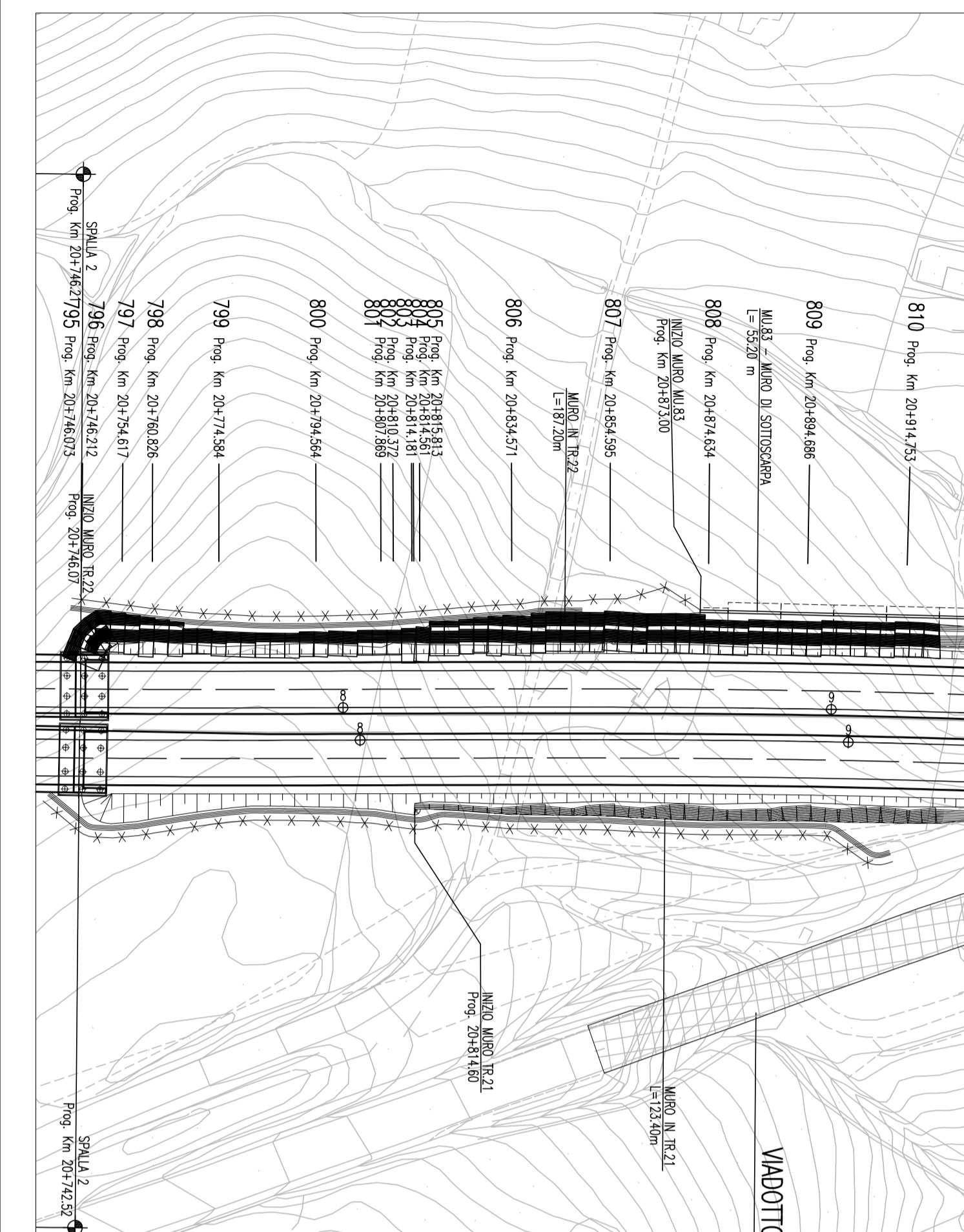
PROSPETTO TAV. 2di2

(SCALA 1:200)



STRALCIO PLANIMETRICO

(SCALA 1 : 1000 )





**ANAS** S.p.A.  
DIREZIONE CENTRALE PROGRAMMAZIONE PROGETTAZIONE

PA 12/09  
CORRIDOIO PLURIMODALE TIRRENICO - NORD EUROPA  
ITINERARIO AGRIGENTO - CALTANISSETTA - A19  
S.S. N° 640 "DI PORTO EMPEDOCLE"  
AMMODERNAMENTO E ADEGUAMENTO ALLA CAT. B DEL D.M. 5.11.2001  
Dal km 44+000 allo svincolo con l'A19

**PROGETTO ESECUTIVO**

Contraente Generale:



OPERE D'ARTE MINORI - TERRE RINFORZATE  
TR.22 - Muro in terra rinforzata 180.96 mt da 20+746.07 a 20+921.54

Planimetria e Prospetto

Codice Unico Progetto (CUP) : F91B09000070001	
Codice Elaborato:	
PA12_09 - E 0 1 4 R I 2 1 3 T R 2 2 7 P X 0 7 3 A	
Scala: 1:200/1000	
F	
E	
D	
C	
B	
A	Aprile 2011
REV.	DATA
	DESCRIZIONE
	REDAITTO
	VERIFICATO
	APPROVATO
	AUTORIZZATO
Responsabile del procedimento: Ing. MAURIZIO A. MAURIZIO	

Il Progettista:



**GIAN LUCA BIANCHINI**  
ORDINE DEGLI INGEGNERI DI FIRENZE N° 4533

Il Consulente:



**TURSIO Adriano**  
ORDINE INGEGNERI ROMA N° 1440

Il Coordinatore per la sicurezza in fase di progetto:



**MESSANDRO SALVO**  
ORDINE INGEGNERI ROMA N° 14853

Il Direttore dei lavori:



**PEPPINO BARBATO**  
ORDINE INGEGNERI ROMA N° 14447