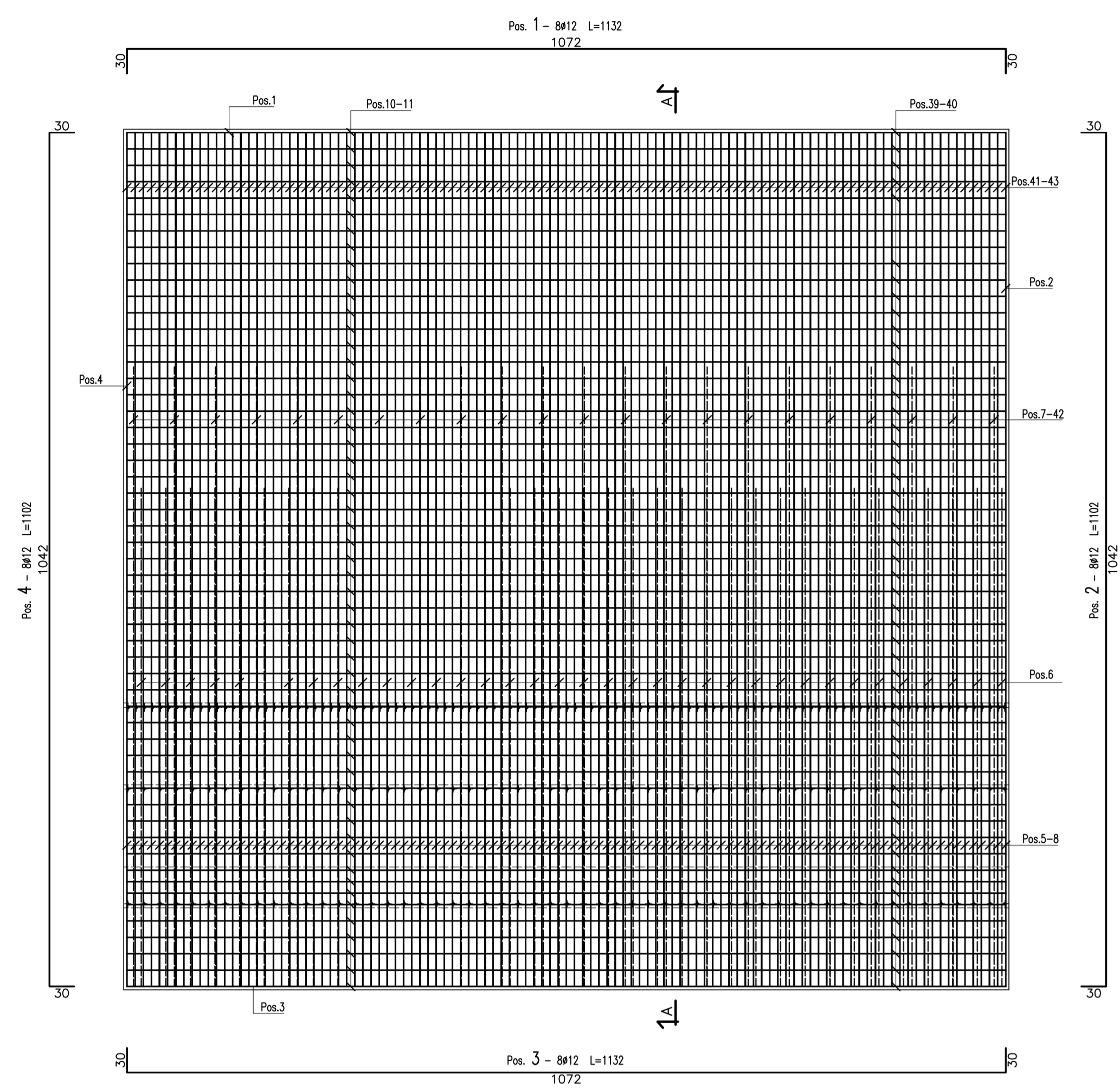


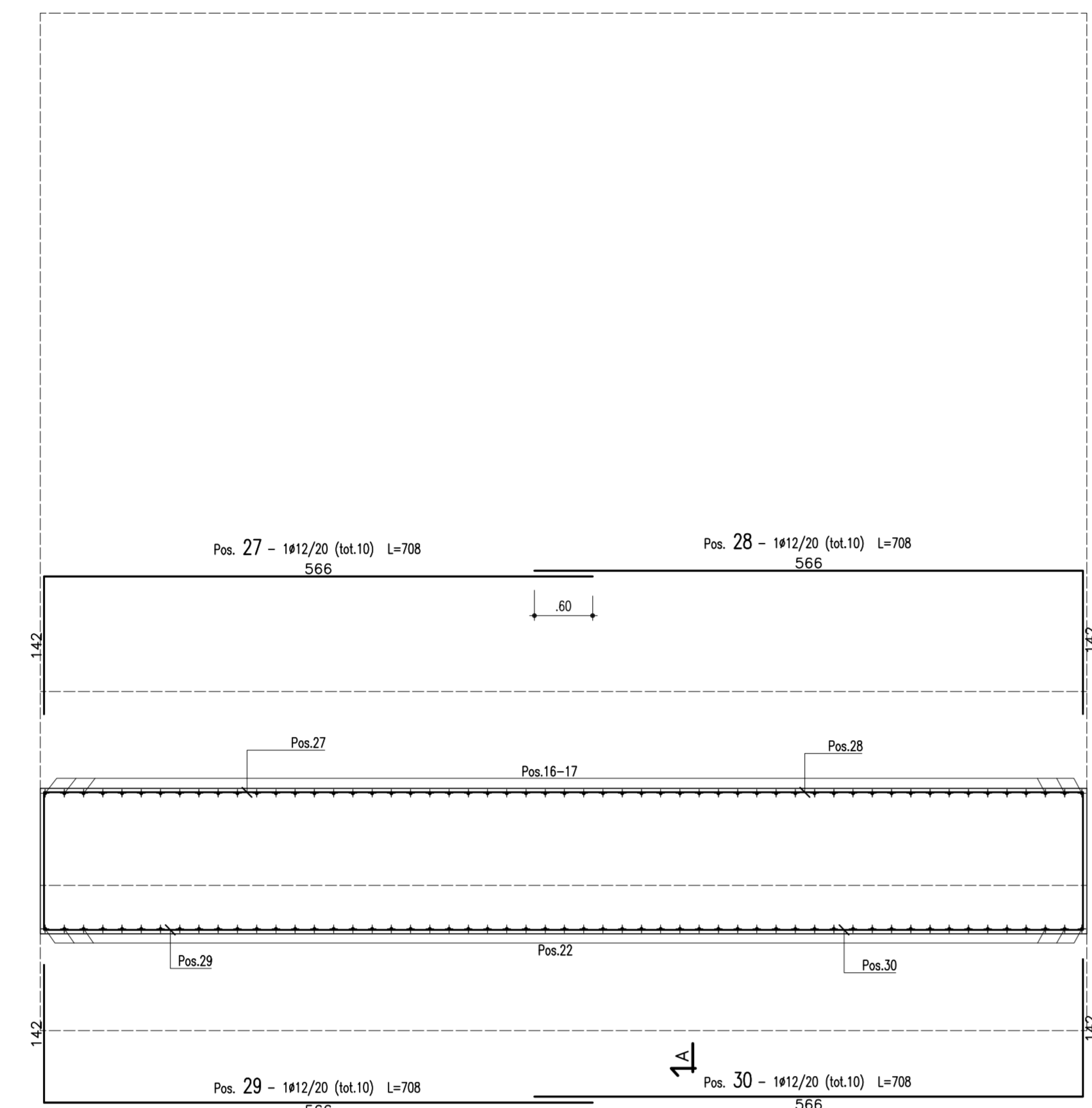
ARMATURA CONCIO "A" - TIPO "3"

(SCALA 1 : 50)

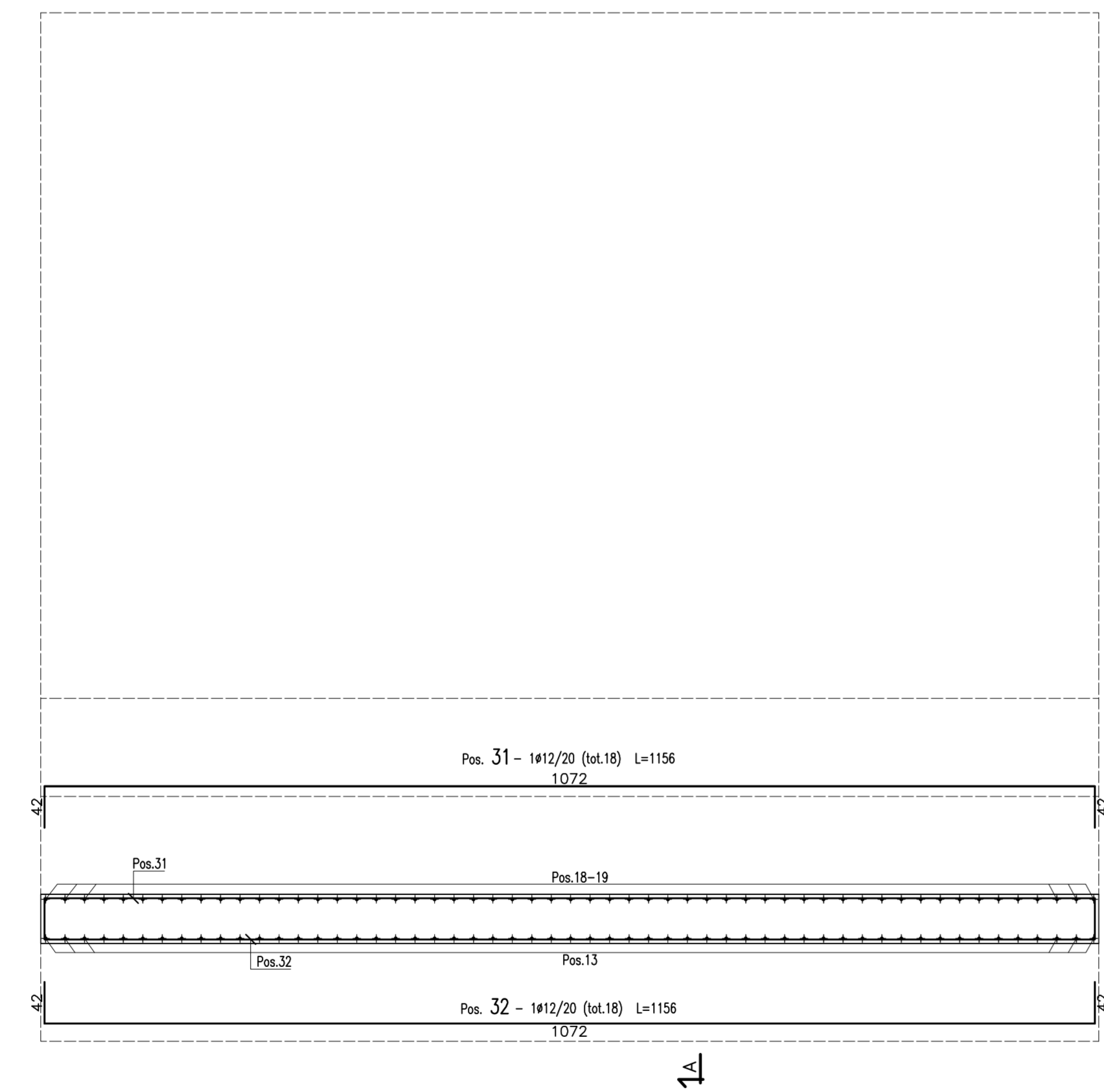
PIANTA FONDAZIONE



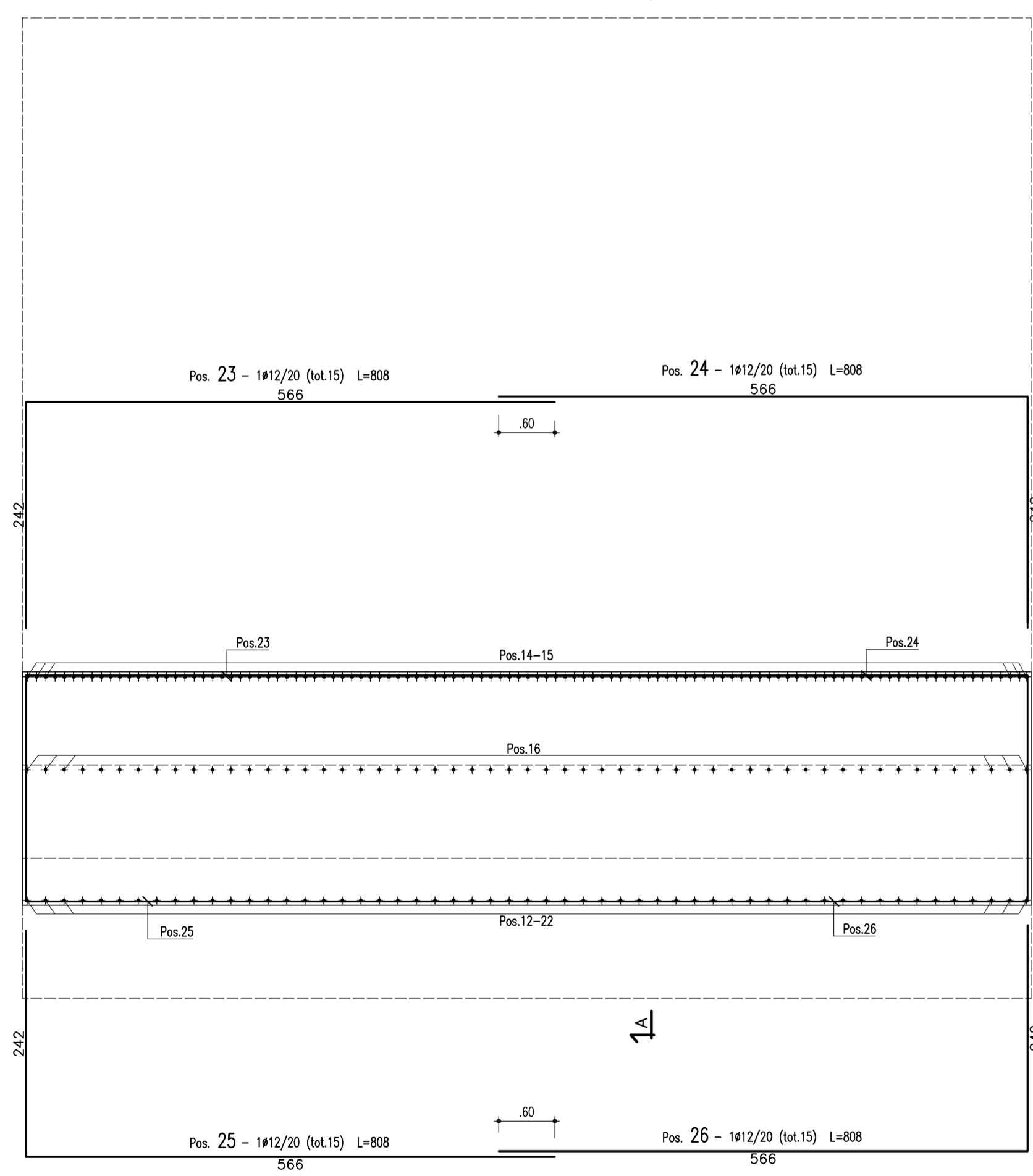
SEZIONE C-C



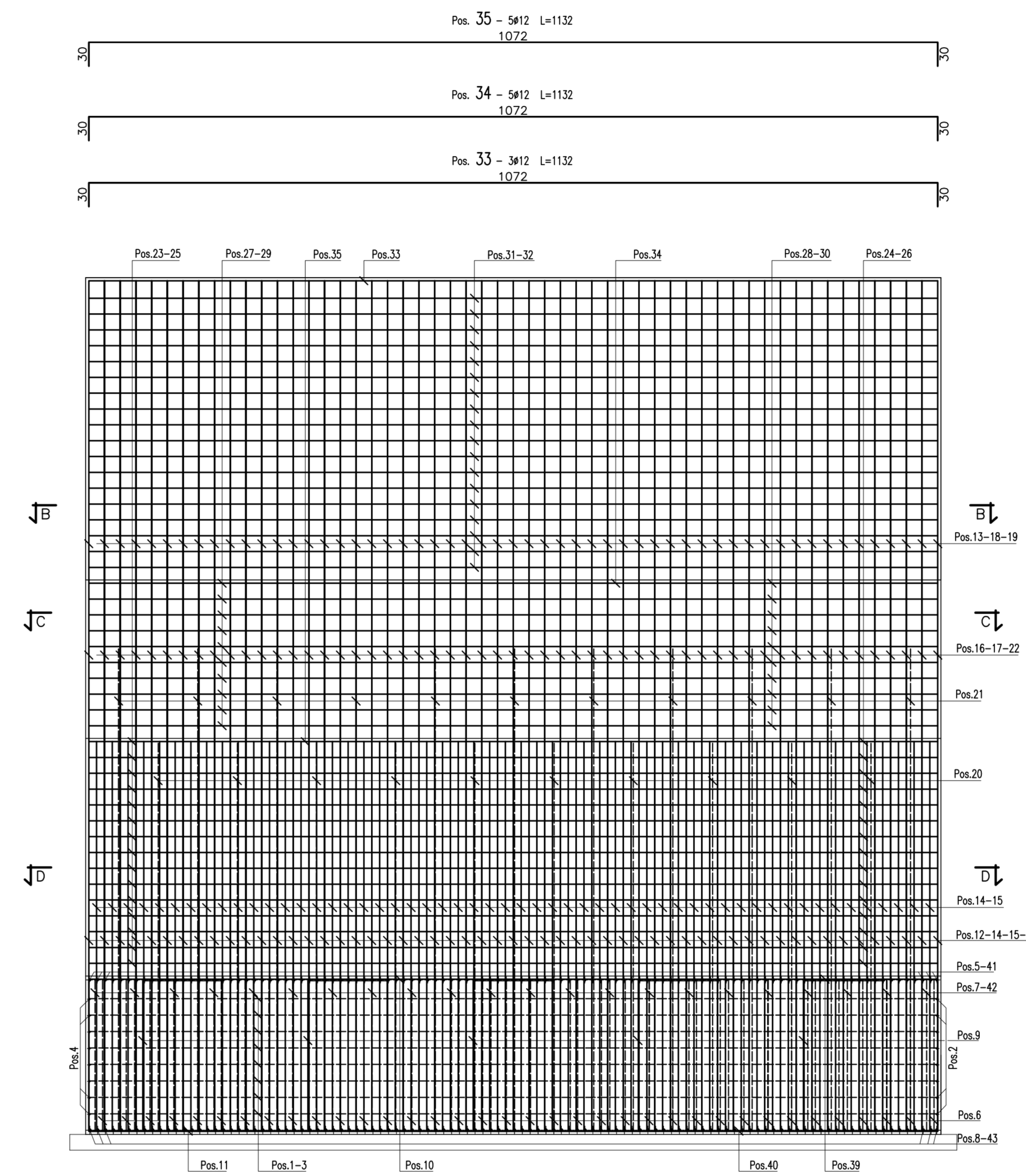
SEZIONE B-B



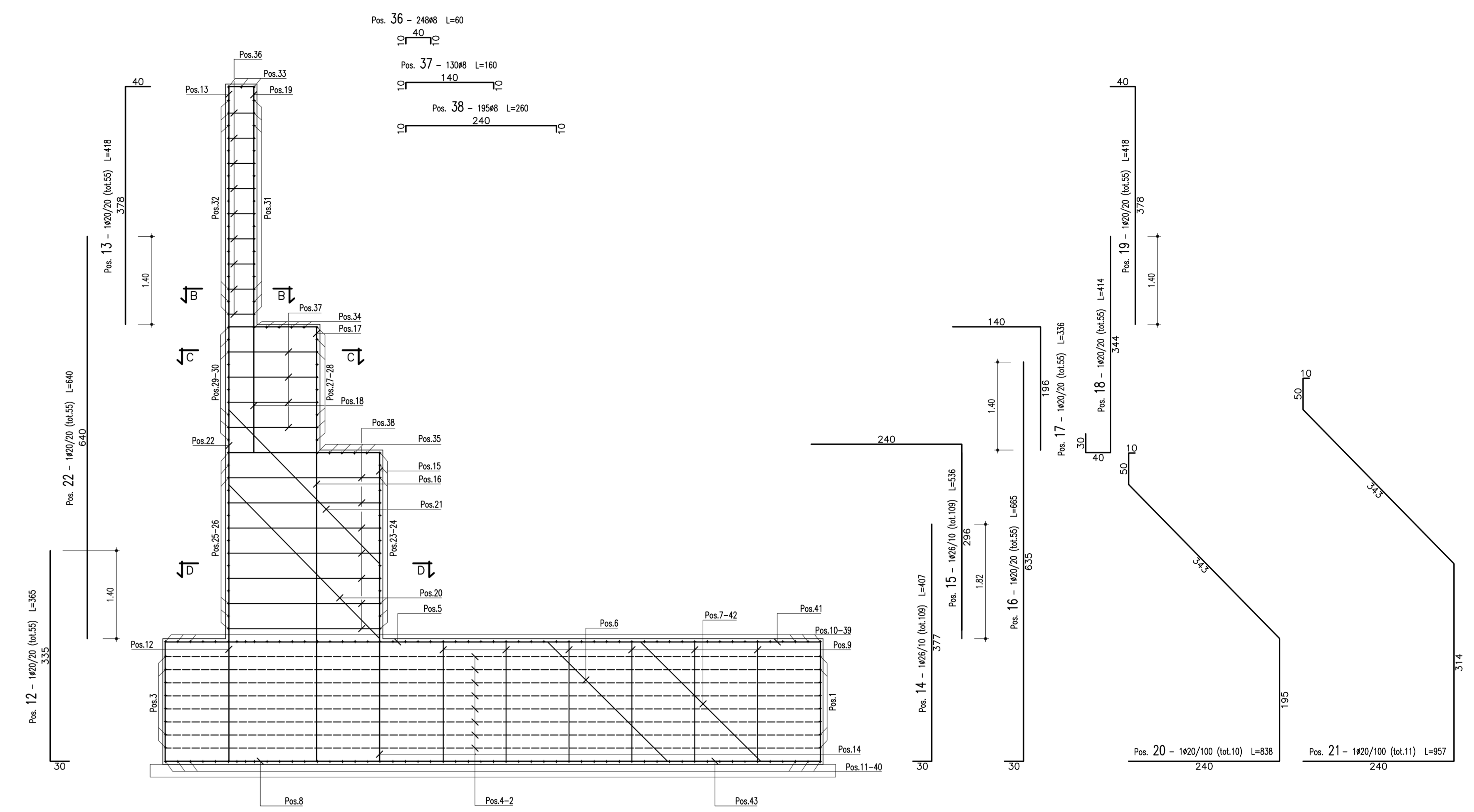
SEZIONE D-D



PROFILO

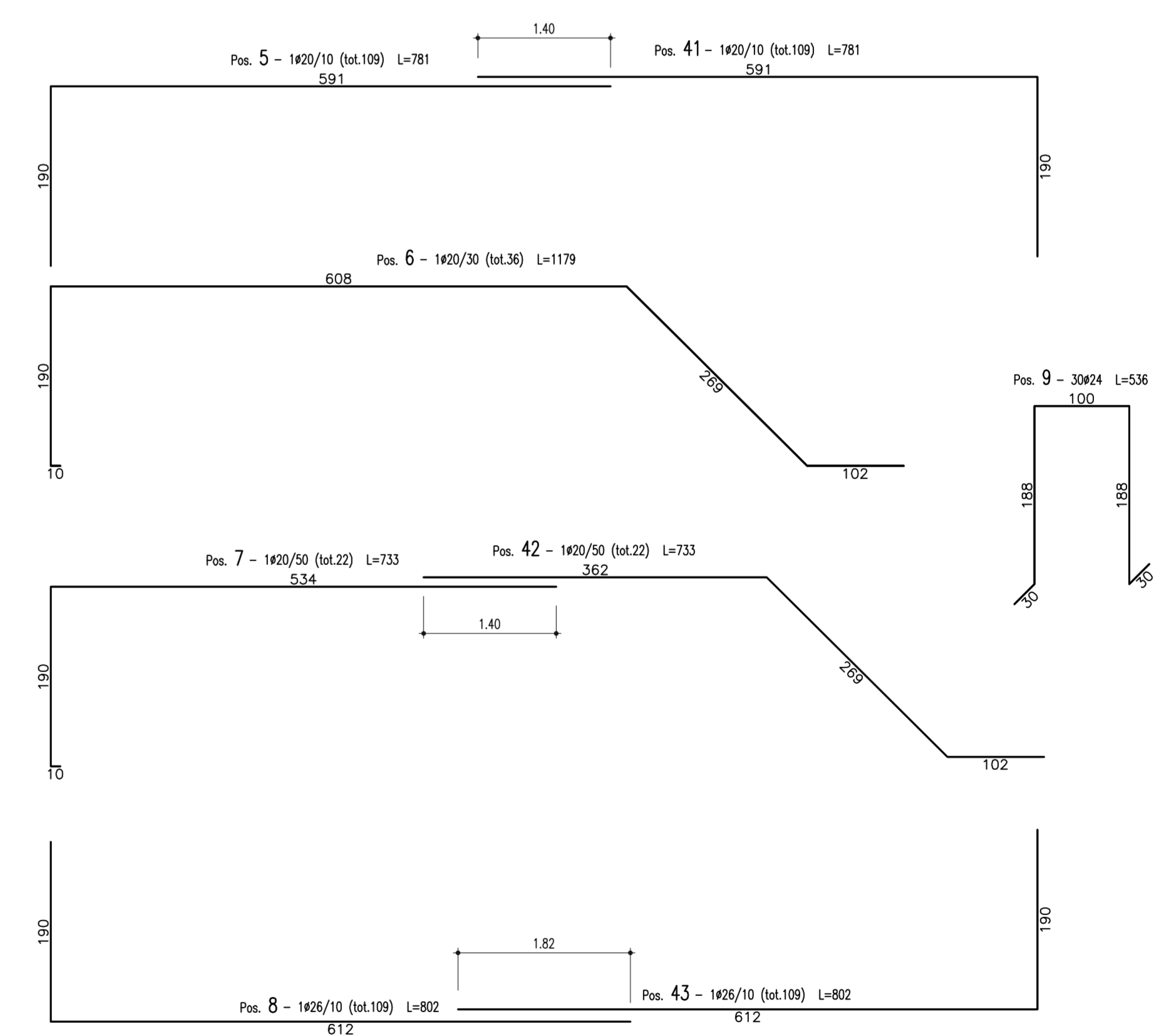


SEZIONE A-A



CONGLOMERATO CEMENTIZIO ORDINARIO				
Elemento	Esprimere il minimo (cm)	Classi di resistenza (MPa)	Classi di esposizione	Classi di consistenza
CLS DI PULIZIA E LIVELLAMENTO	-	C12/15	-	-
FONDAZIONI MURI	35	C25/30	XC2	S3 - S4
ELEVAZIONE MURI	35	C25/30	XC2	S3 - S4

ARMATURE PER C.A.	
ACCIAIO AD ADERENZA MIGLIORATA CONTROLLATO IN STABILIMENTO AVENTE LE SEGUENTI CARATTERISTICHE:	
- B4550C	
- $f_y/f_{yk} \leq 1.35$	
- (f_t/f_{yk}) medio ≥ 1.15	
f_y = Singolo valore tensione di snervamento	
f_{yk} = Valore caratteristico di riferimento	
f_t = Singolo valore tensione di rottura	



ANAS S.p.A.
 DIREZIONE CENTRALE PROGRAMMAZIONE PROGETTAZIONE
 PA 12/09
 CORRIDOIO PLURIMODALE TIRRENICO - NORD EUROPA
 ITINERARIO AGRIGENTO - CALTANISSETTA - A19
 S.S. N° 640 "DI PORTO EMPEDOCLE"
 AMMODERNAMENTO E ADEGUAMENTO ALLA CAT. B DEL D.M. 5.11.2001
 Dal km 44+000 allo svincolo con l'A19
PROGETTO ESECUTIVO

Contrainte Generale:

OPERE D'ARTE MINORI - MURI IN C.A.
 MU. 84 - Muro di sottscarpa 82.82 mt - da 20+927.65 a 21+009.30
 Armatura muri: Concio A - Tipo 3

Codice Unico Progetto (CUP): F91B0900070001		Codice Elaborato: PA12_09 - E 015R1214MU846BB248A		Scale: 1:50
F				
E				
D				
C				
B				
A	Aprile 2011	EMMISSIONE	L.PASCULLI	A.TURSO
REV.	DATA	DESCRIZIONE	REDATTO	VERIFICATO
Responsabile del procedimento:		Ing. MALGRIPPO		
Il Progettista:		Il Coordinatore per la sicurezza in fase di progetto:		Il Direttore del lavoro:

Stampes and signatures: