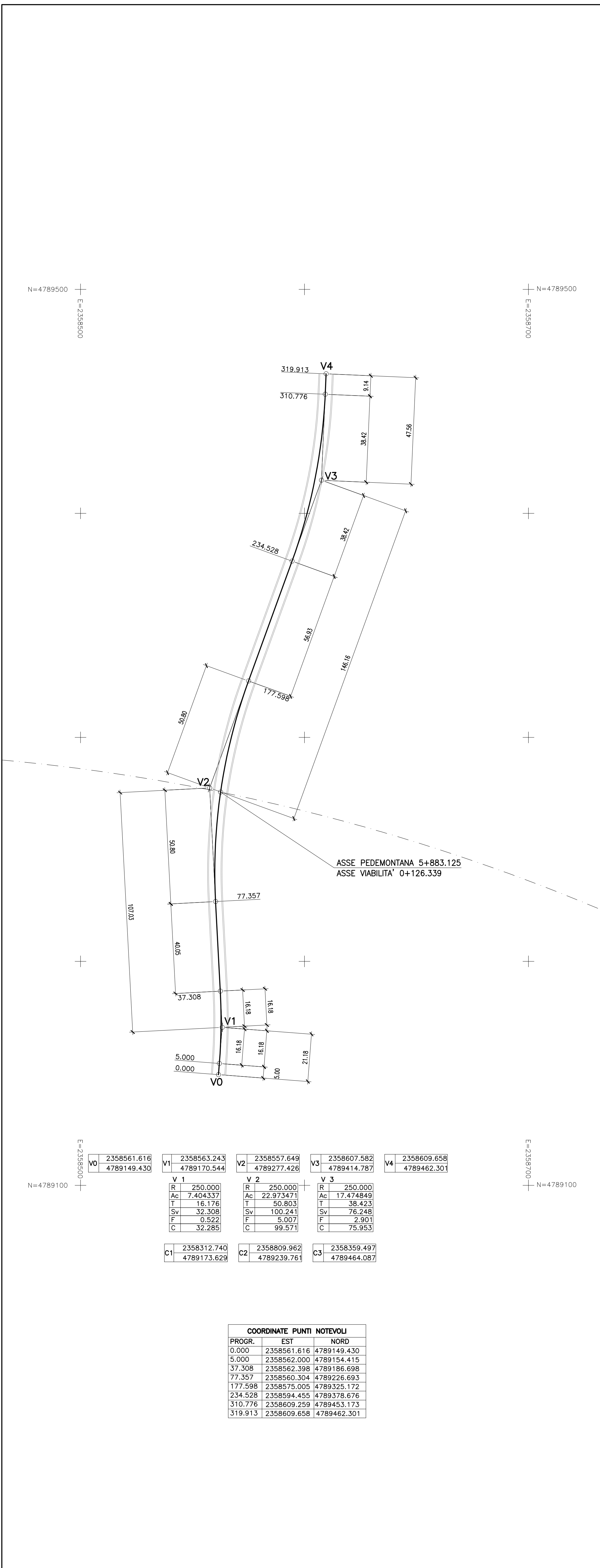
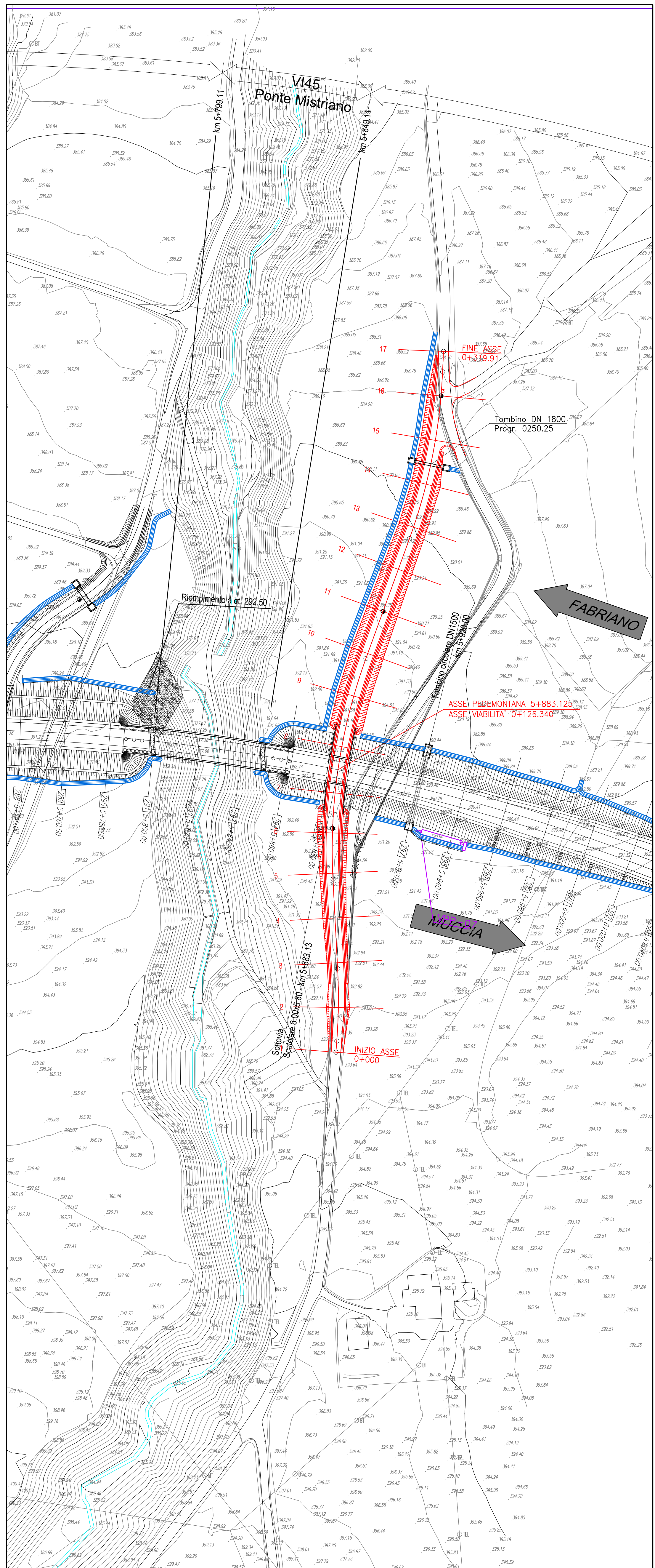
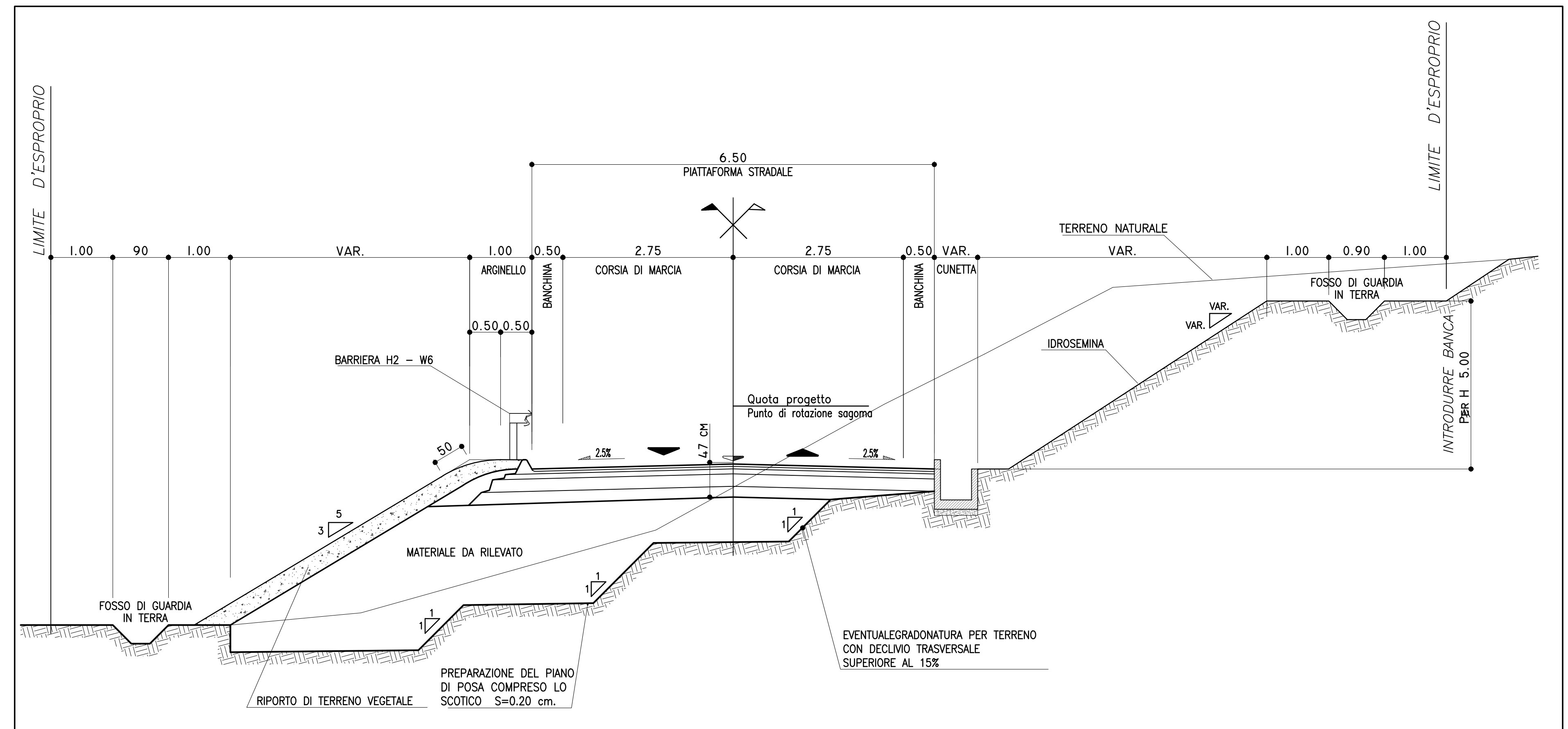


PLANIMETRIA DI PROGETTO
SCALA 1:1000

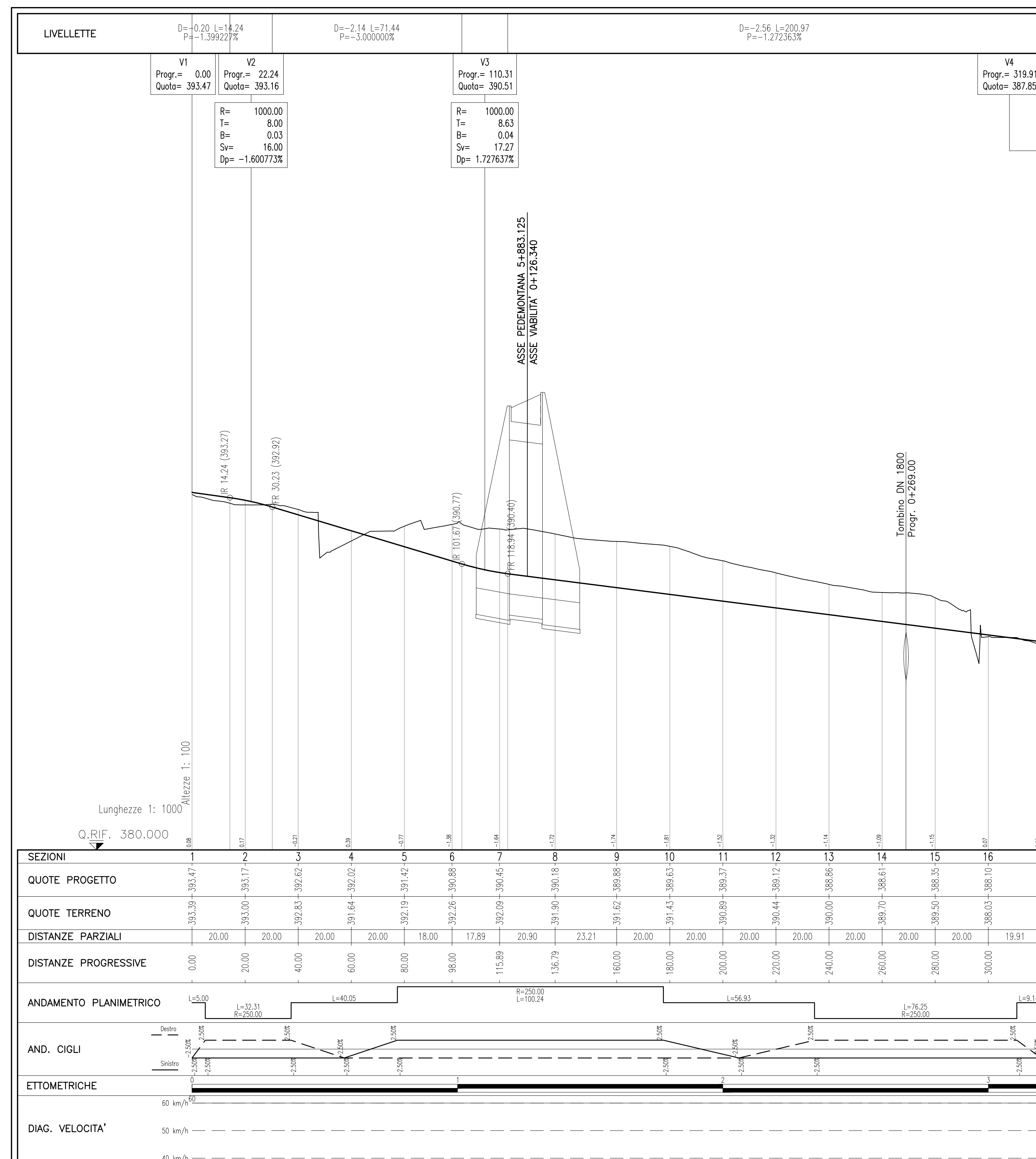
PLANIMETRIA DI TRACCIAMENTO
SCALA 1:1000



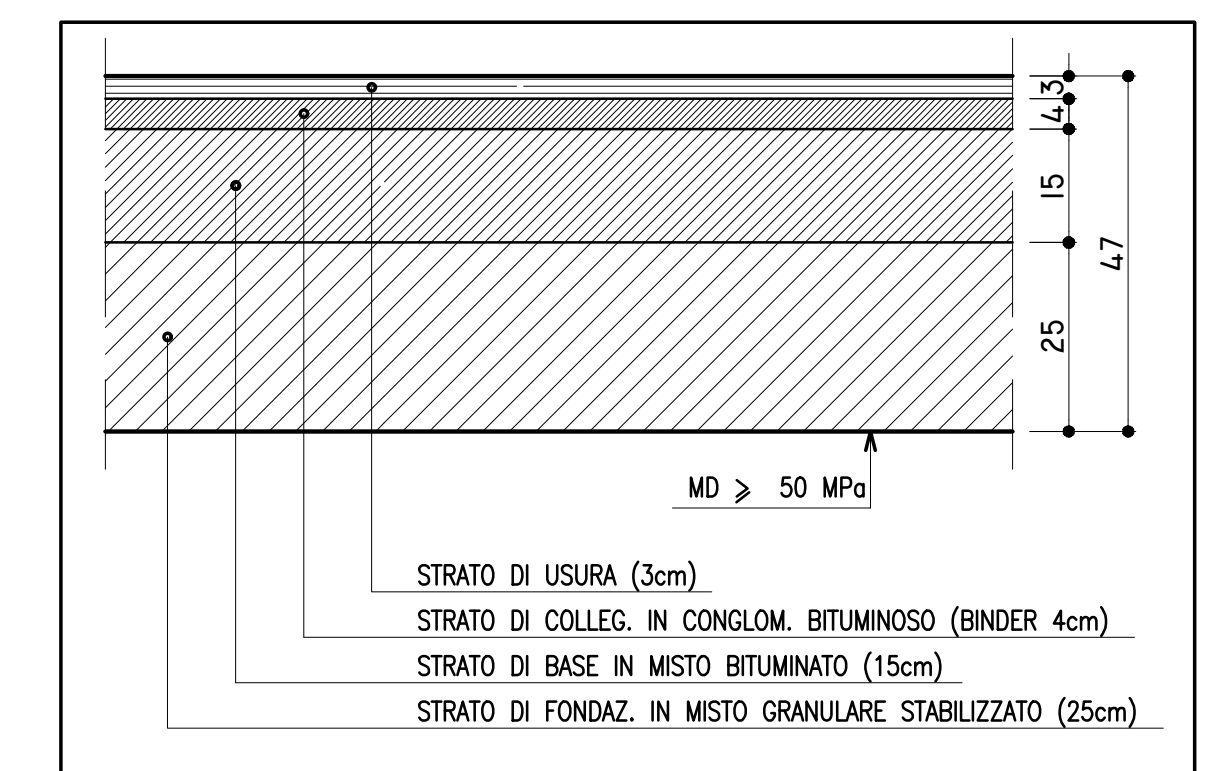
SEZIONE TIPO
SCALA 1:50



PROFilo LONGITUDINALE
SCALA 1:1000/100



PAVIMENTAZIONE



GUADRILATERO
Marche Umbria S.p.A.

**ASSE VIARIO MARCHE-UMBRIA
E QUADRILATERO DI PENETRAZIONE INTERNA
MAXI LOTTO 2**
LAVORI DI COMPLETAMENTO DELLA DIRETTRICE PERUGIA ANCONA:
SS. 318 DI "VALFABRICA", TRATTO PANIELLO-VALFABRICA
SS. 76 "VAL DESIMP", TRATTO FOSCATO VICO - CANCELLE ALBERCINA - SERRA SAN QUIRICO
"PEDEMONTANA DELLE MARCHE", TRATTO FABRIANO-MUCCIA-SERFICA

PERIZIA DI VARIANTE

CONTRAENTE GENERALE:
DIRPA 2 S.C.G.F.I.
Ing. Federico Montanari

Il responsabile del Contratto Generale:
Ing. Salvatore Lieto

Il responsabile Ingegnere delle Perizie Specialistiche:
Ing. Peppino Marascio

PROGETTAZIONE: Associazione Temporanea di Ingegneri
Mandatari: **PROGIN**, **LOMBARDI SA INGENGER CONSULTING**, **LOMBARDI-REICO INGENGERIA S.R.L.**, **SGAI S.R.L. di E. Fortini & C.**

RESPONSABILE DELLA PROIEZIONE PER L'ATI:
Prof. Ing. Antonio Grimaldi

COORDINATORE GENERALE:
Dott. Geol. Fabrizio Pontoni
Ing. Michele Curiale

COORDINATORE DELLA SICUREZZA IN FASE DI PROIEZIONE:
Ing. Ignazio Forattini

COORDINATORE DELLA SICUREZZA IN FASE DI ESECUZIONE:
Ing. Vincenzo Pardo

IL DIRETTORE DEI LAVORI:
Ing. Peppino Marascio

2.1.2 - PEDEMONTANA DELLE MARCHE
Secondo stralcio funzionale: Matelica Nord - Matelica sud/Castelraimondo nord

VIABILITA' INTERFERITE
VIABILITA' AL Km 5+883
Planimetria, tracciamento, profilo e sezioni tipo

SCALA:
1:varie

DATA:
Febbraio 2020

Codice Unico di Progetto (CUP): F1C3000050021 (escluso CUP: 23-12-2001)

Code elaborato: [0][7][0][3][2][1][2][E][2][2][C][5][3][7][0][0][7][V][1][0][1][E]

REV.	DATA	DESCRIZIONE	Redatto	Controllo	Approvato
B	Febbraio 2020	Varianti Topologia viabilità	M. Vani	A. Toscani	S. Lieto A. Grimaldi