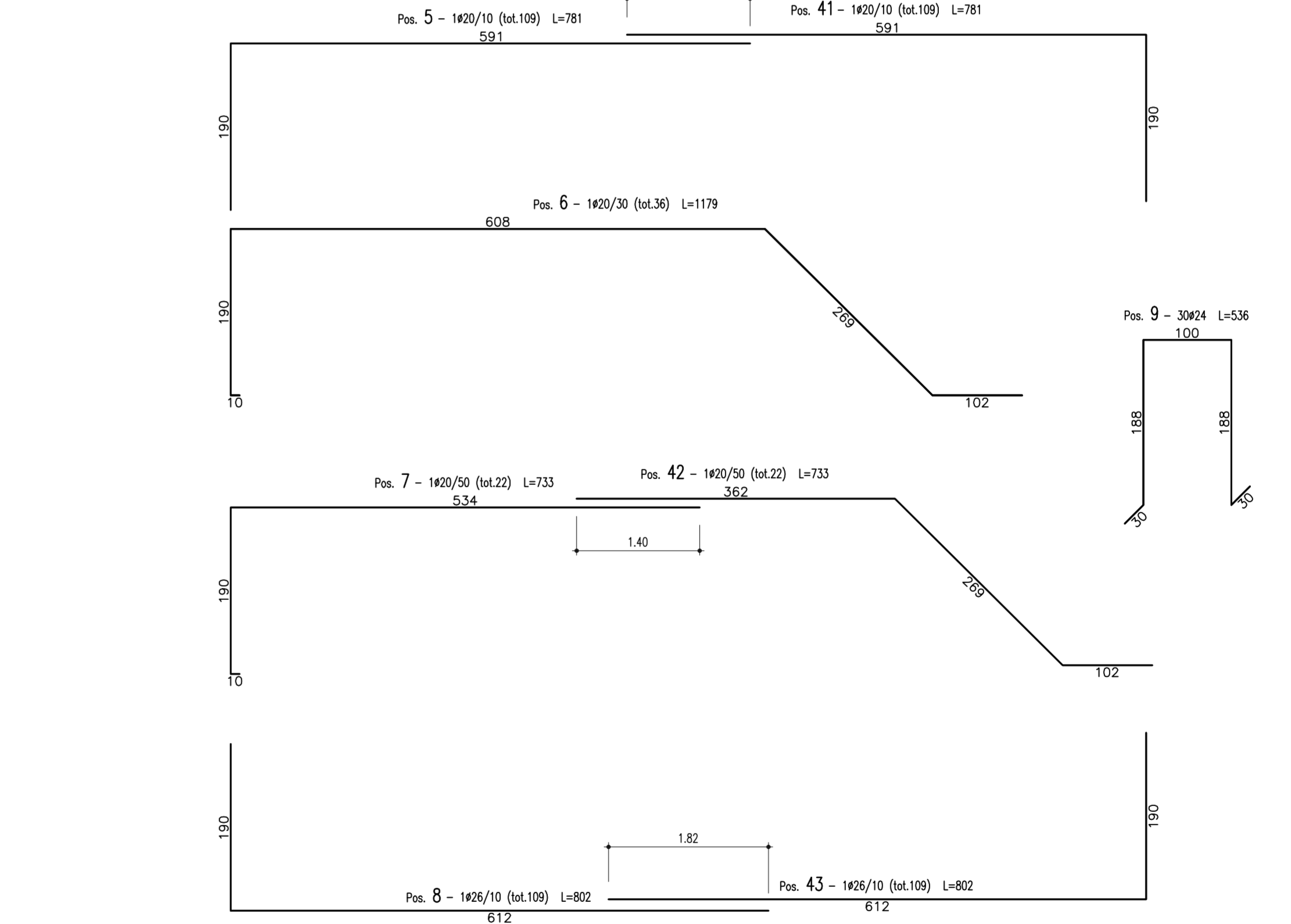
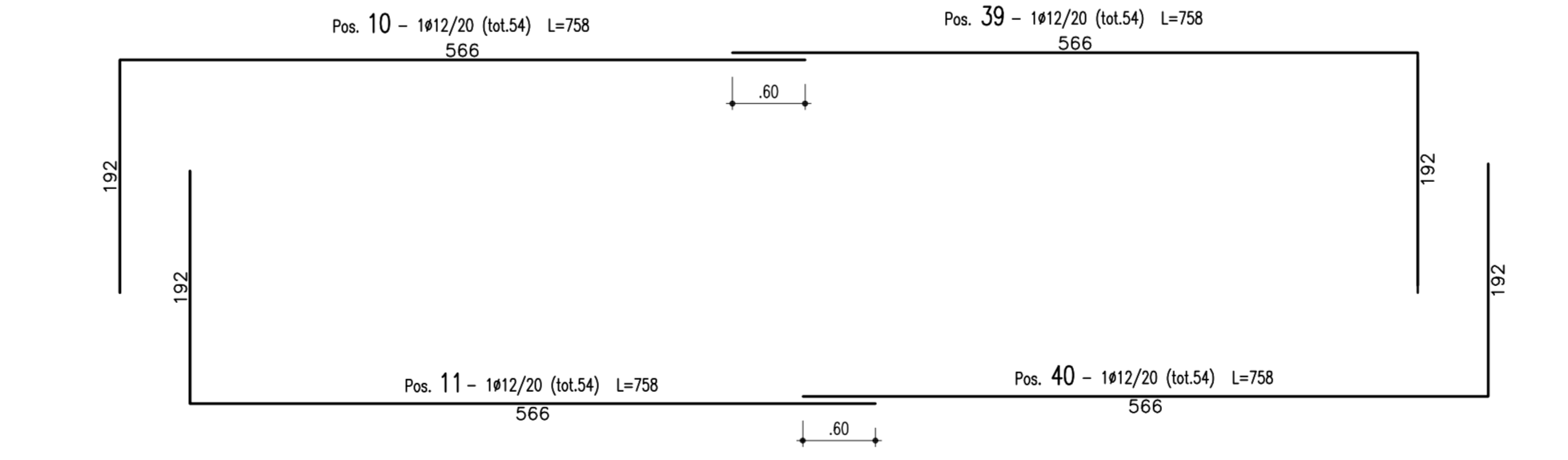
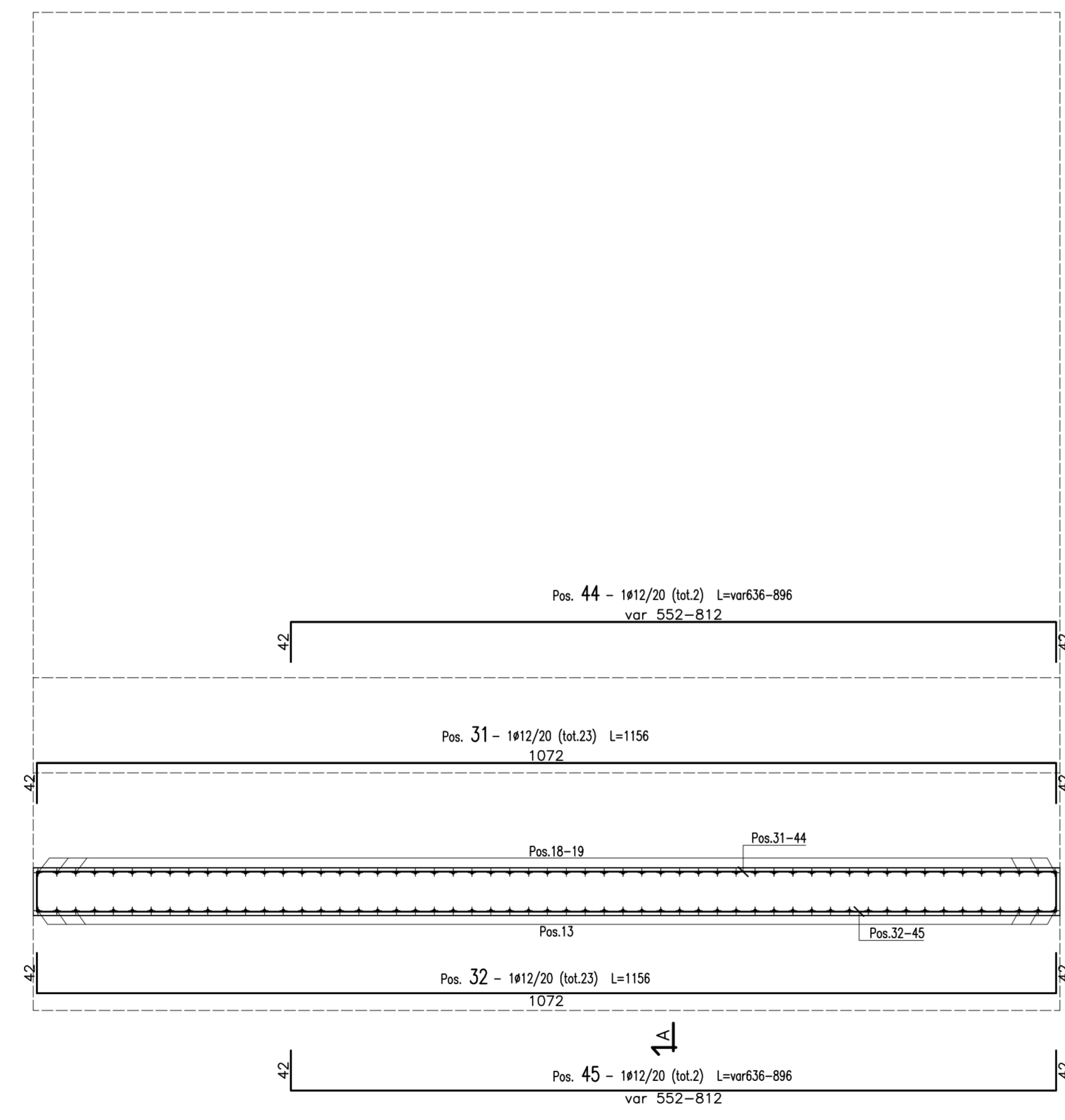
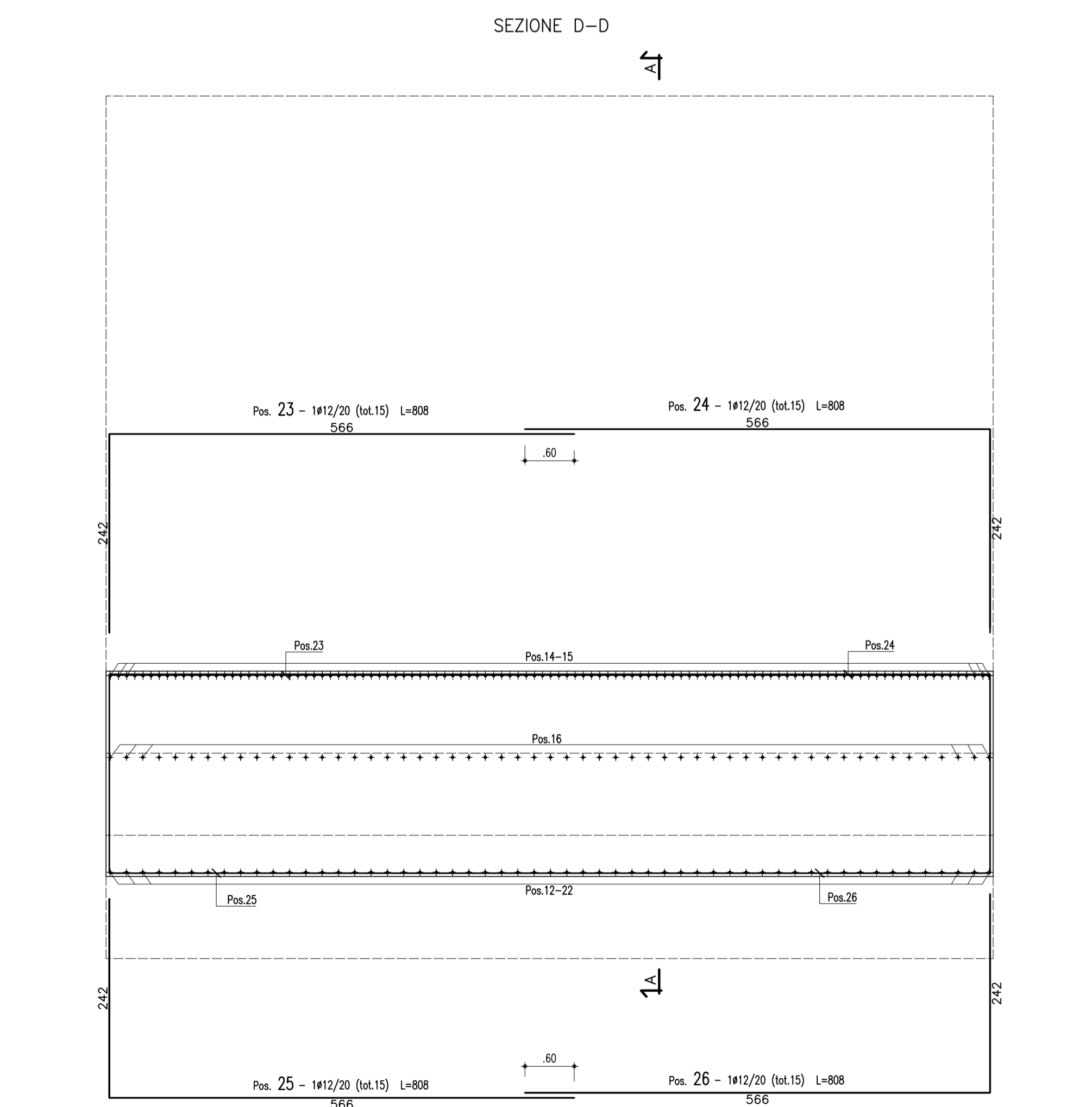
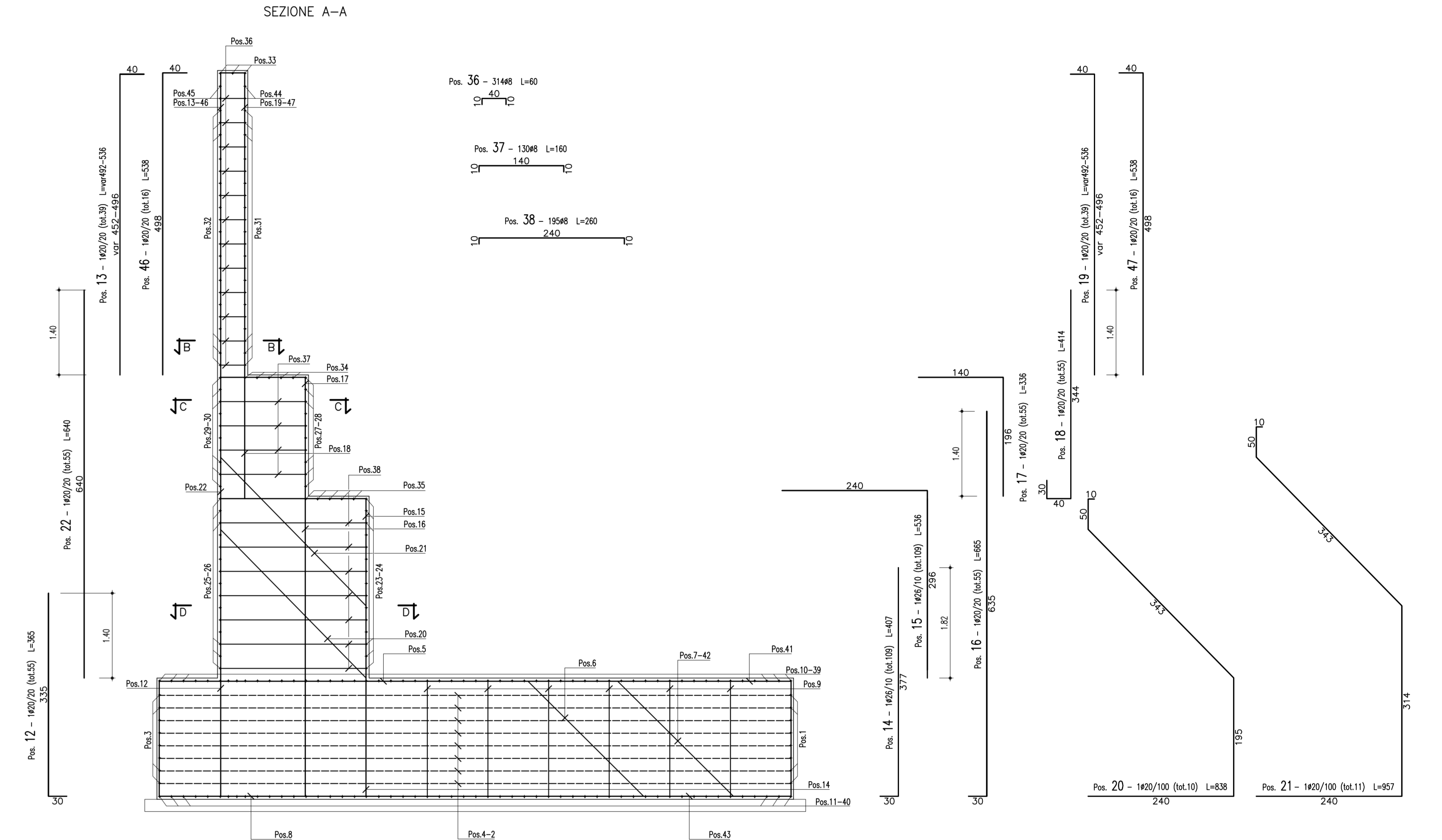
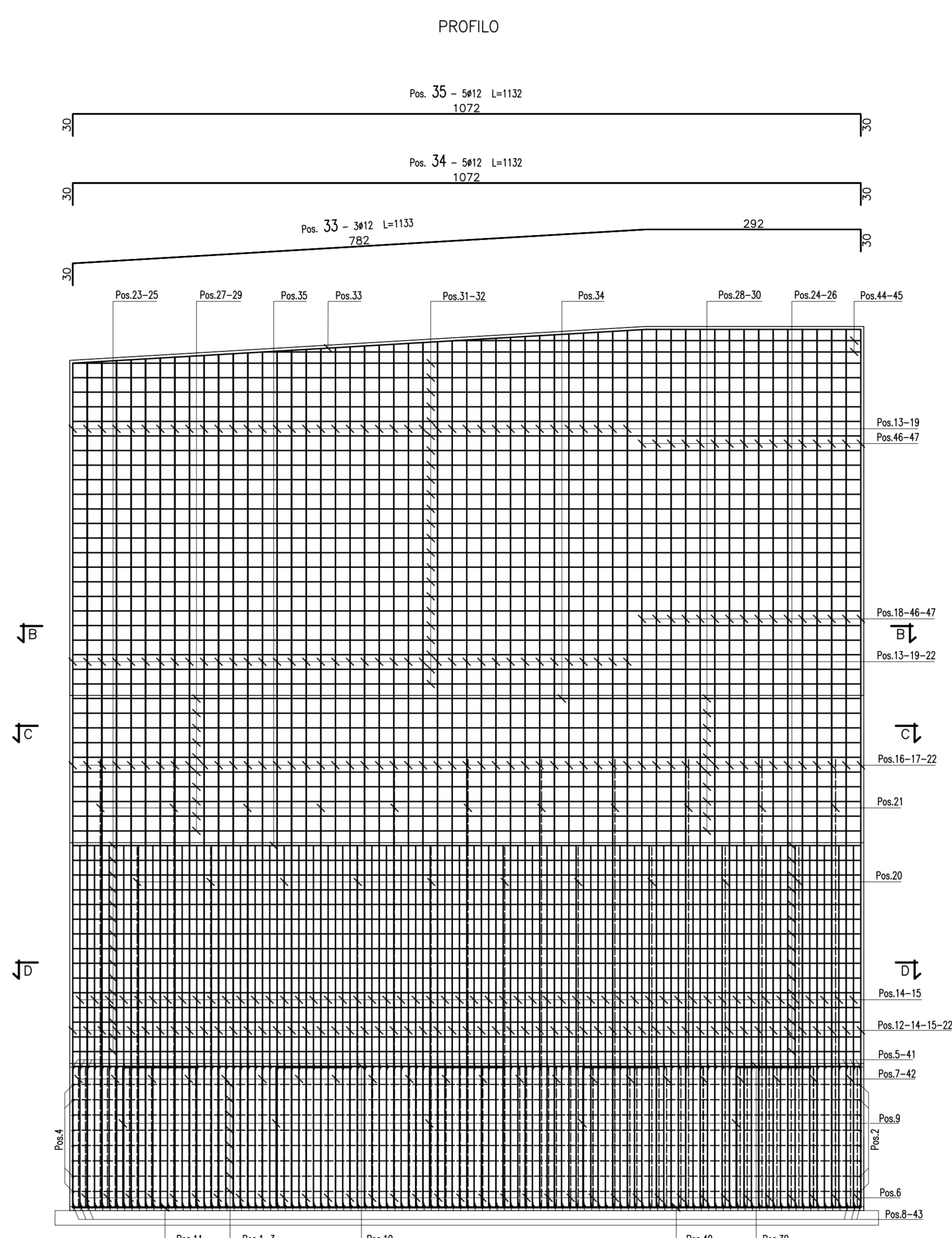
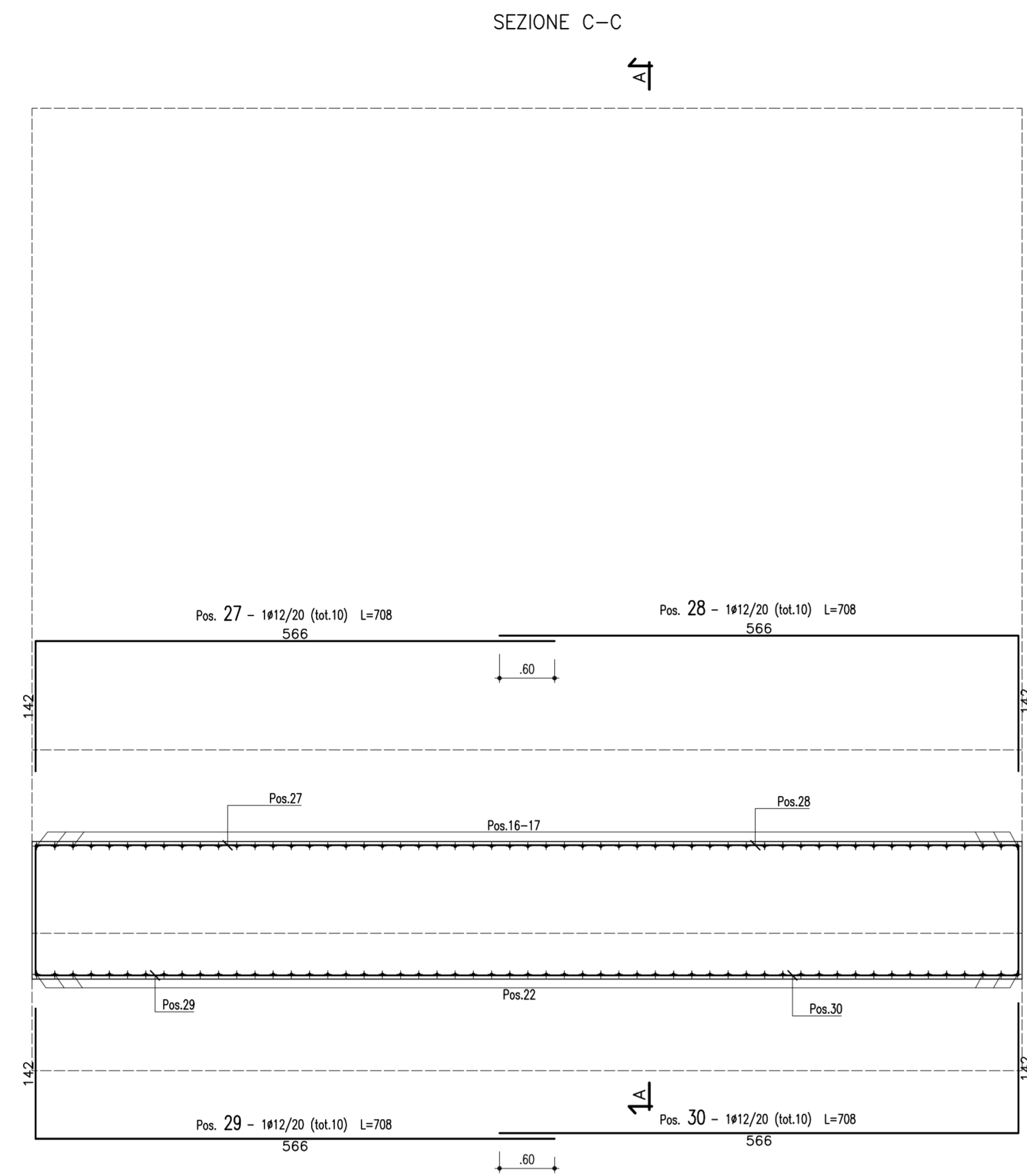
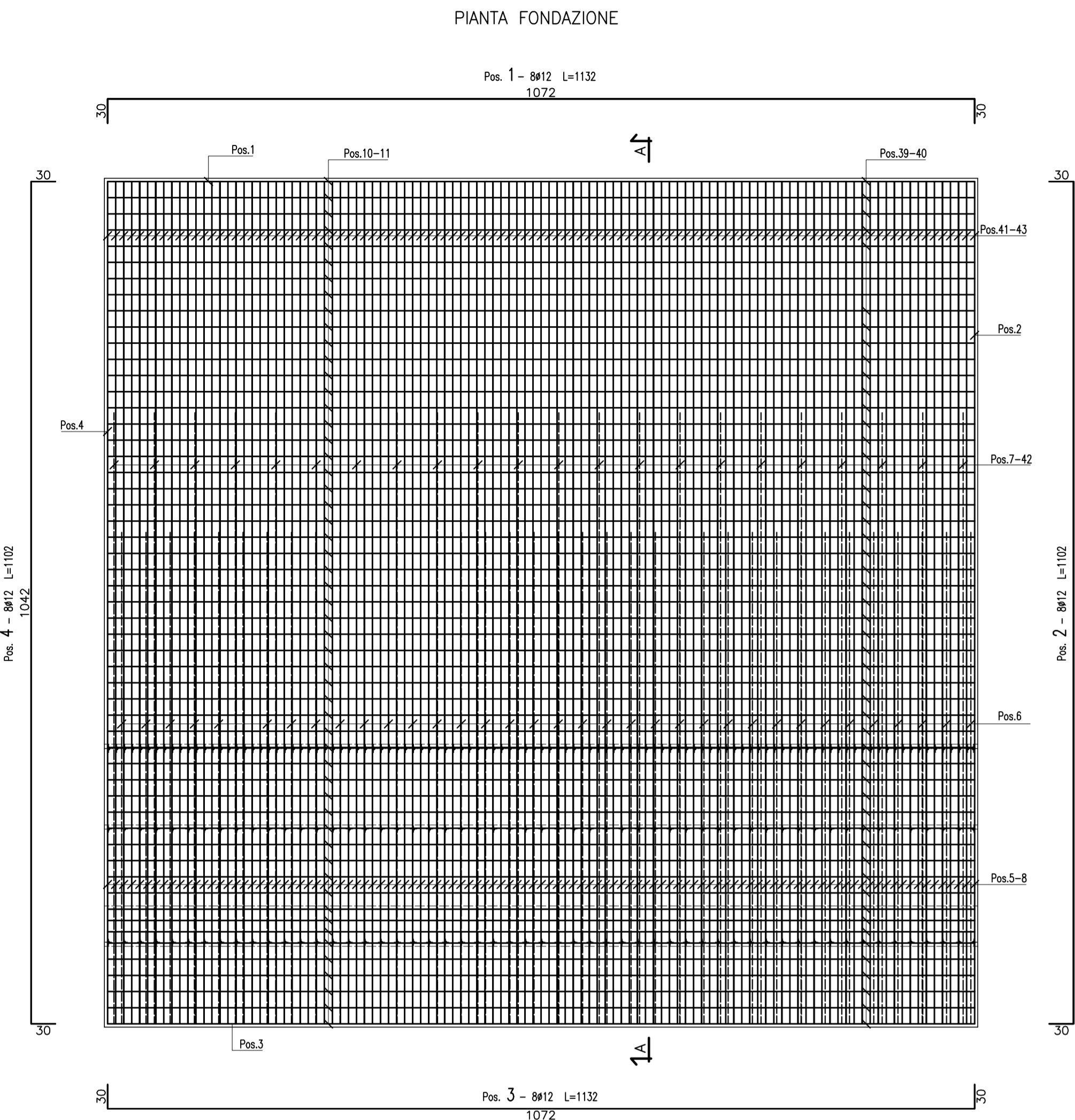


ARMATURA CONCIO "B"-TIPO "3"
(SCALA 1 : 50)



CONGLOMERATO CEMENTIZIO ORDINARIO				
Elemento Strutturale	Classe di resistenza (f _{cd})	Classe di consistenza (f _{ctd})	Classe di resistenza a compressione (f _{ck})	Classe di resistenza a trazione (f _{ctk})
CLS DI PAVIMENTI E LIVELLAMENTI	-	C12/15	-	-
FONDAZIONI MURI	35	C25/30	XC2	S3 - S4
ELEVAZIONE MURI	35	C25/30	XC2	S3 - S4

ARMATURE PER C.A.

ACCIAIO AD ADERENZA MIGLIORATA CONTROLLATO IN STABILIMENTO AVENTE LE SEGUENTI CARATTERISTICHE:

- B450C
- $f_y/f_{yk} \leq 1.35$
- (f_t/f_y) medio ≥ 1.15

f_y = Singolo valore tensione di snervamento
 f_{yk} = Valore caratteristico di riferimento
 f_t = Singolo valore tensione di rottura

ANAS S.p.A.
 DIREZIONE CENTRALE PROGRAMMAZIONE PROGETTAZIONE

PA 12/09
 CORRIDOIO PLURIMODALE TIRRENICO - NORD EUROPA
 ITINERARIO AGRICENTO - CALTANISSETTA - A19
 S.S. N° 640 "DI PORTO EMPEDOCLE"
 AMMODERNAMENTO E ADEGUAMENTO ALLA CAT. B DEL D.M. 5.11.2001
 Dal km 44+000 allo svincolo con l'A19

PROGETTO ESECUTIVO

Contrattista Generale:

Empedocle S.p.A.

OPERE D'ARTE MINORI - MURI IN C.A.
 MU. 84 - Muro di sottoscarpa 82,82 mt - da 20+927.65 a 21+009.30

Armatura muri: Concio B - Tipo 3

Codice Unico Progetto (CUP): F91B0900007001

Codice Elaborato: PA12_09 - E 015R1214MU846BB249A Scale: 1:50

F							
E							
D							
C							
B							
A	Aprile 2011	EMISSIONE	L.PASCULLI	A.TURSO	M.LITI	P.PAGLIONI	
REV.	DATA	DESCRIZIONE	REDATTO	VERIFICATO	APPROVATO	AUTORIZZATO	
Responsabile del procedimento:		Ing. MALGRIPPO					

Il Progettista: **GRUPPO LUCIA**

Il Coordinatore per la sicurezza in fase di progetto: **GRUPPO LUCIA**

Il Coordinatore per la esecuzione in fase di progetto: **GRUPPO LUCIA**

Il Direttore del lavoro: **GRUPPO LUCIA**