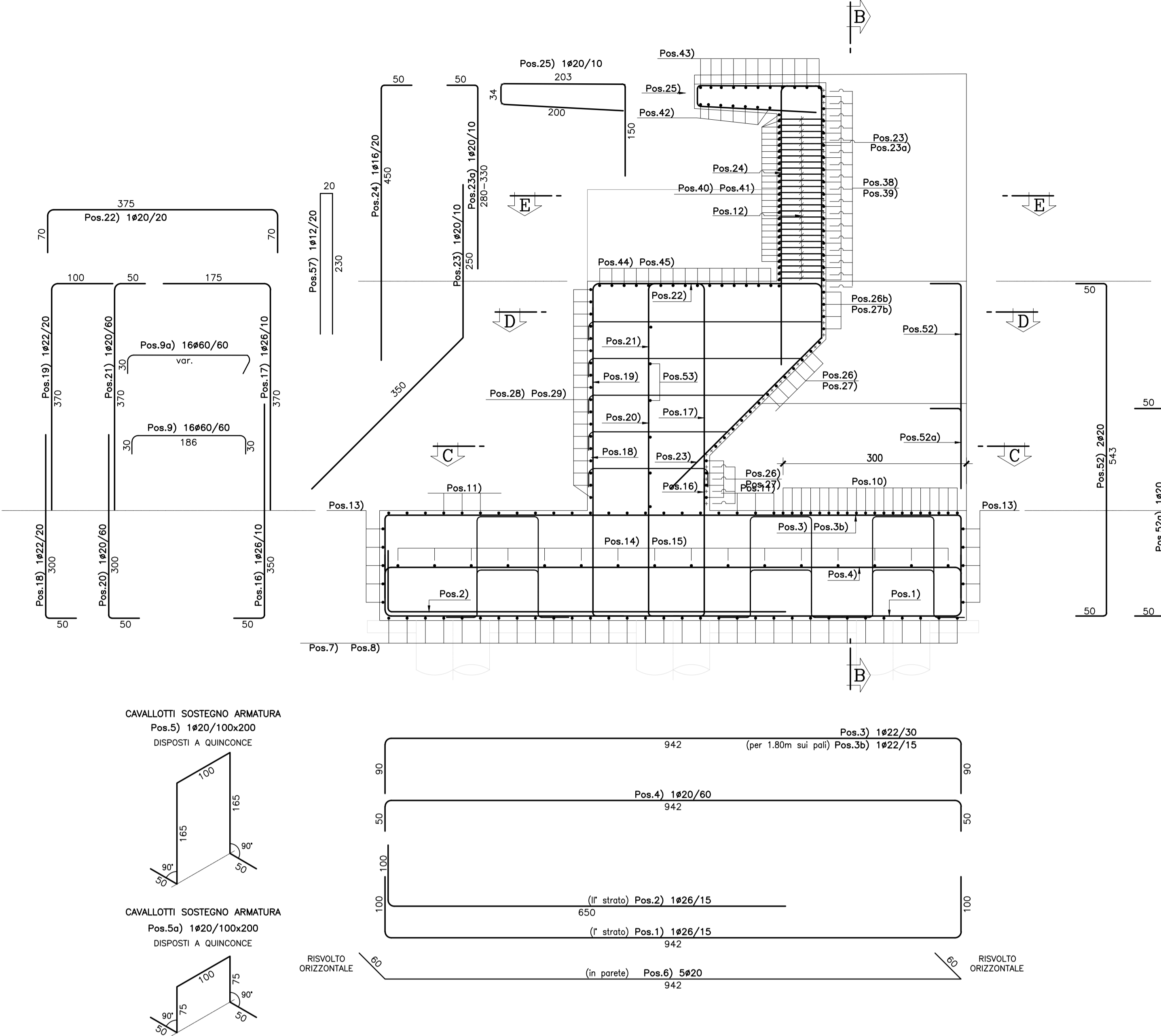
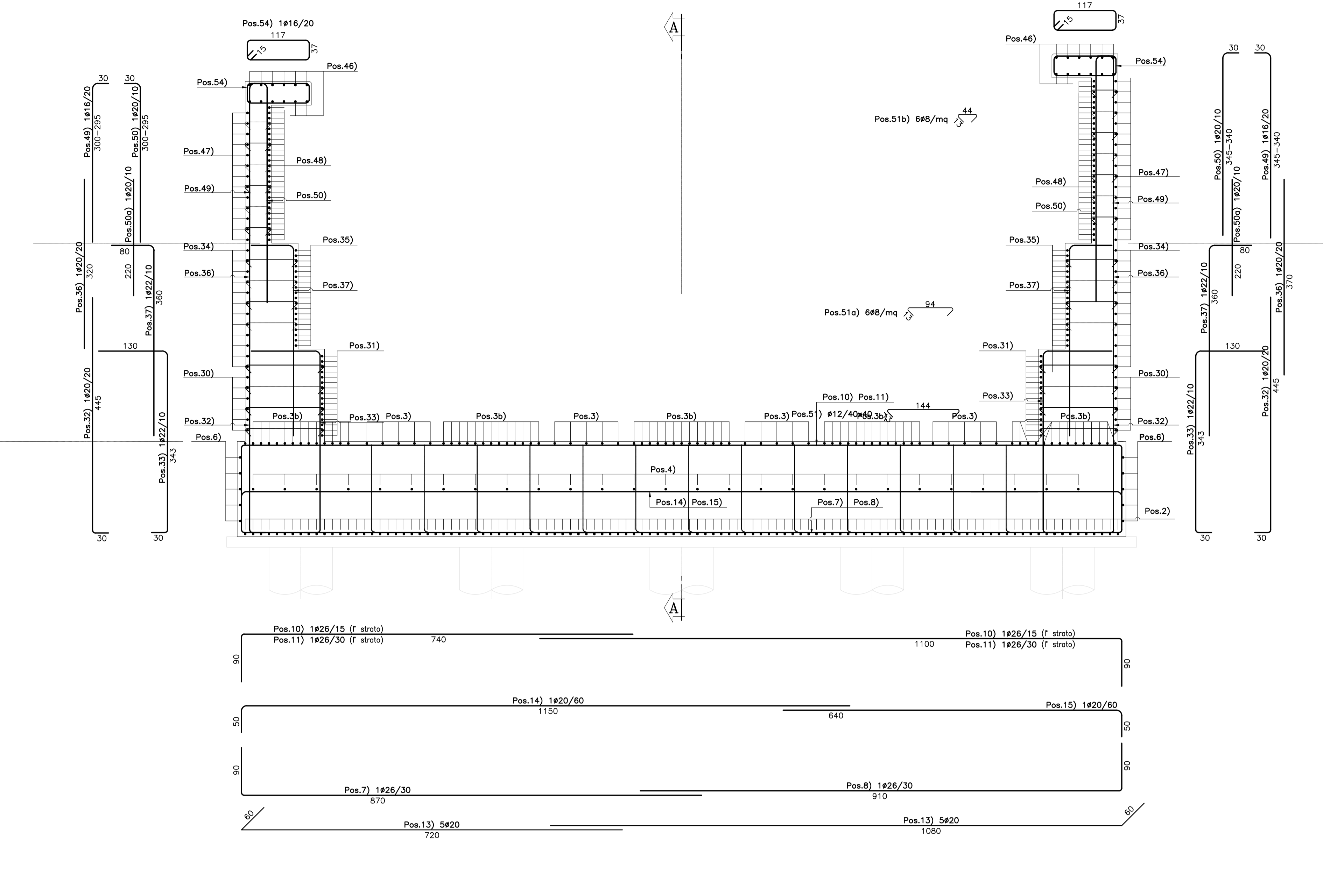


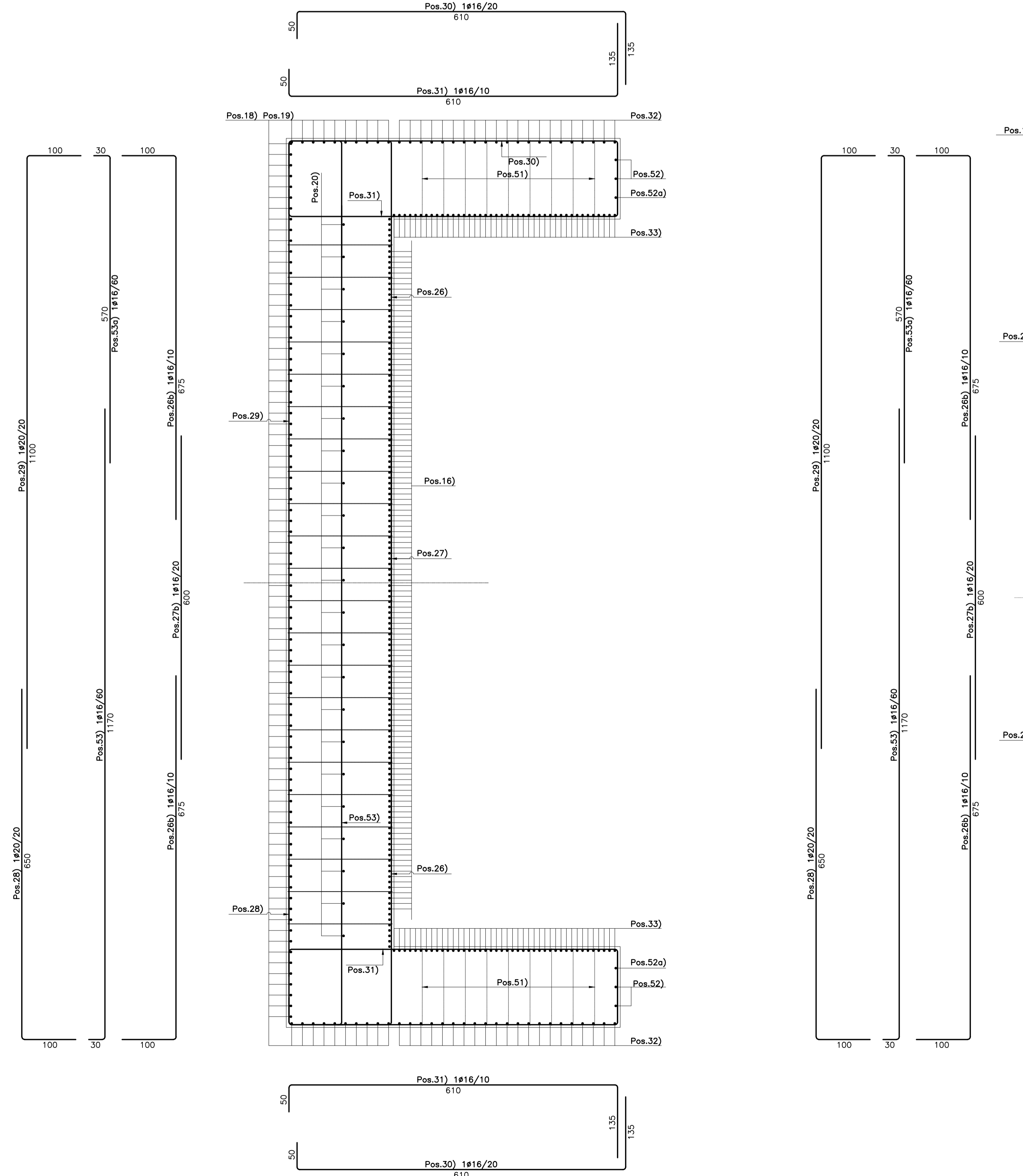
SEZIONE A-A Scala 1:50



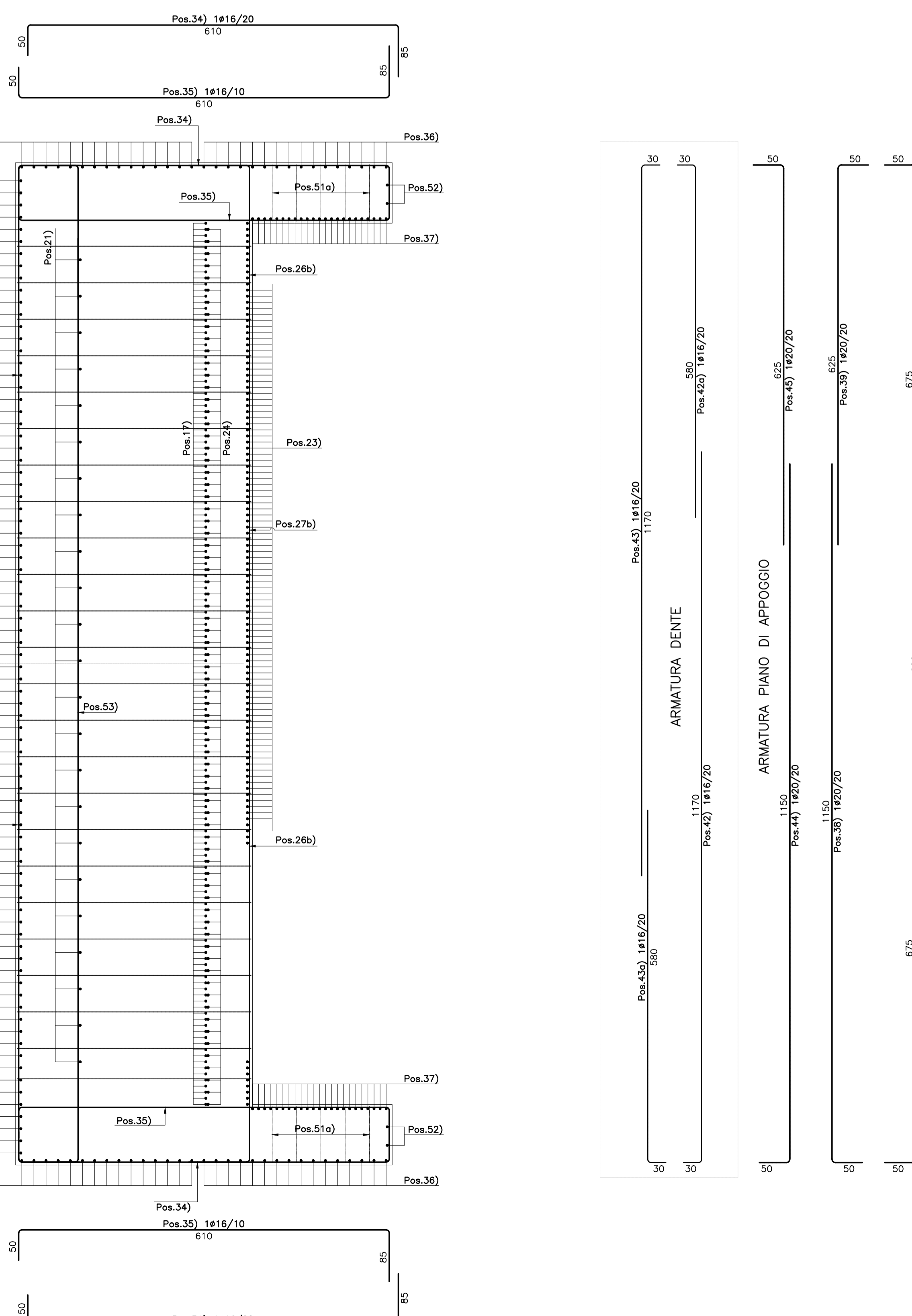
SEZIONE B-B Scala 1:50



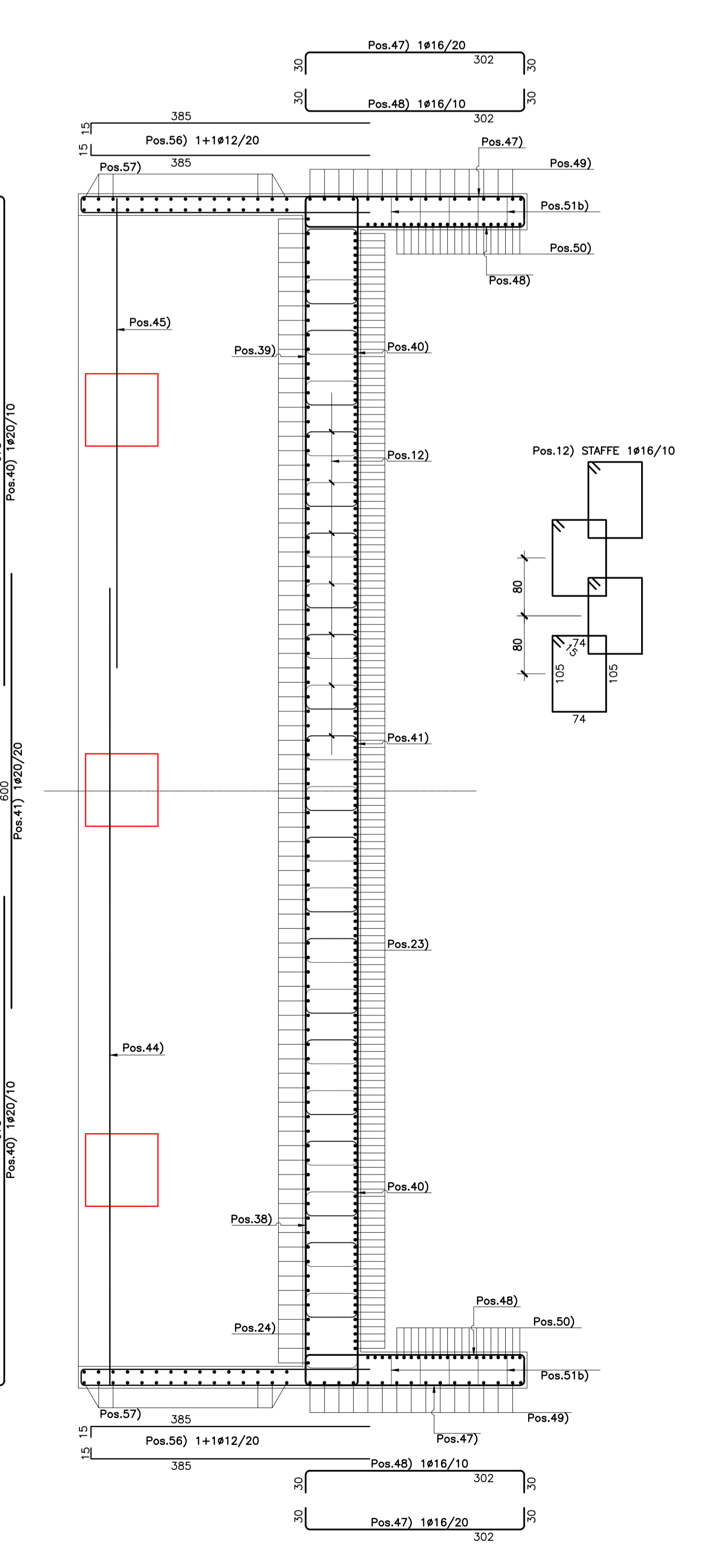
SEZIONE C-C Scala 1:50



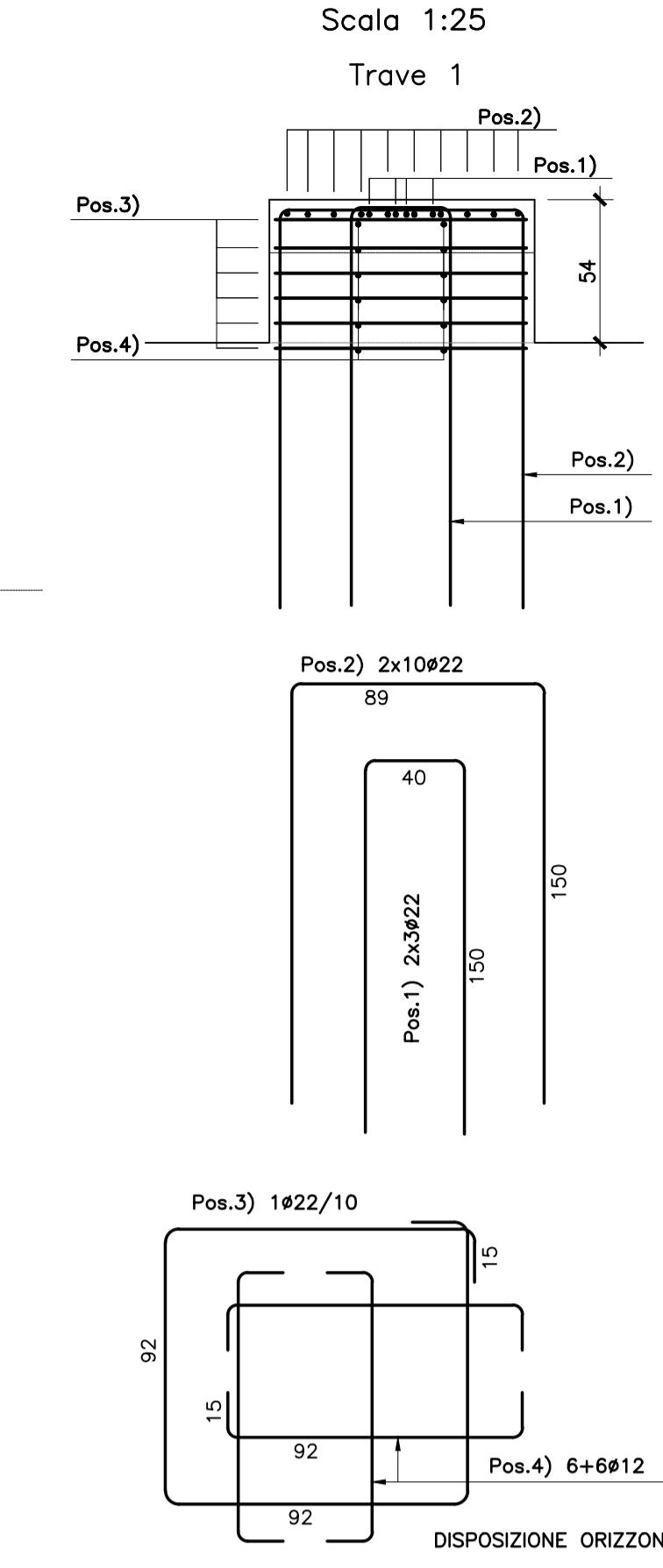
SEZIONE D-D Scala 1:50



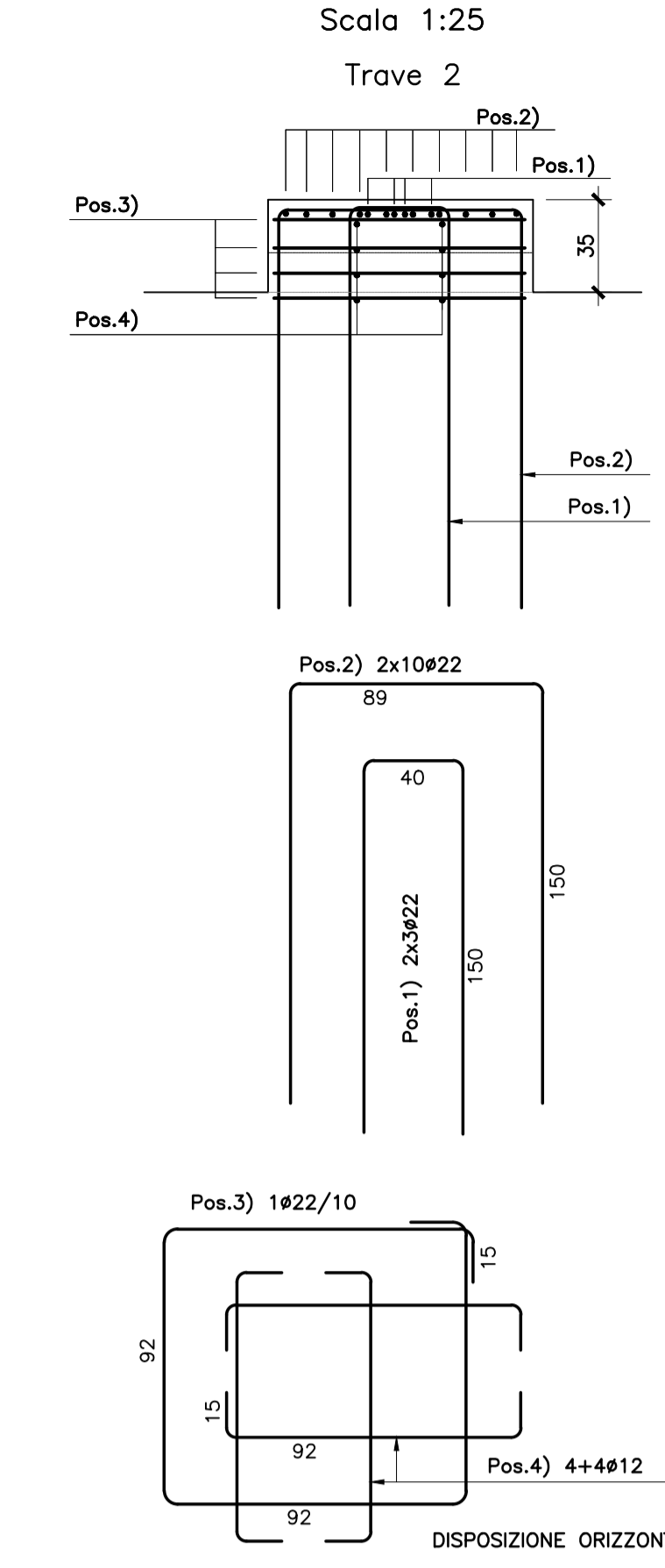
SEZIONE E-E Scala 1:50



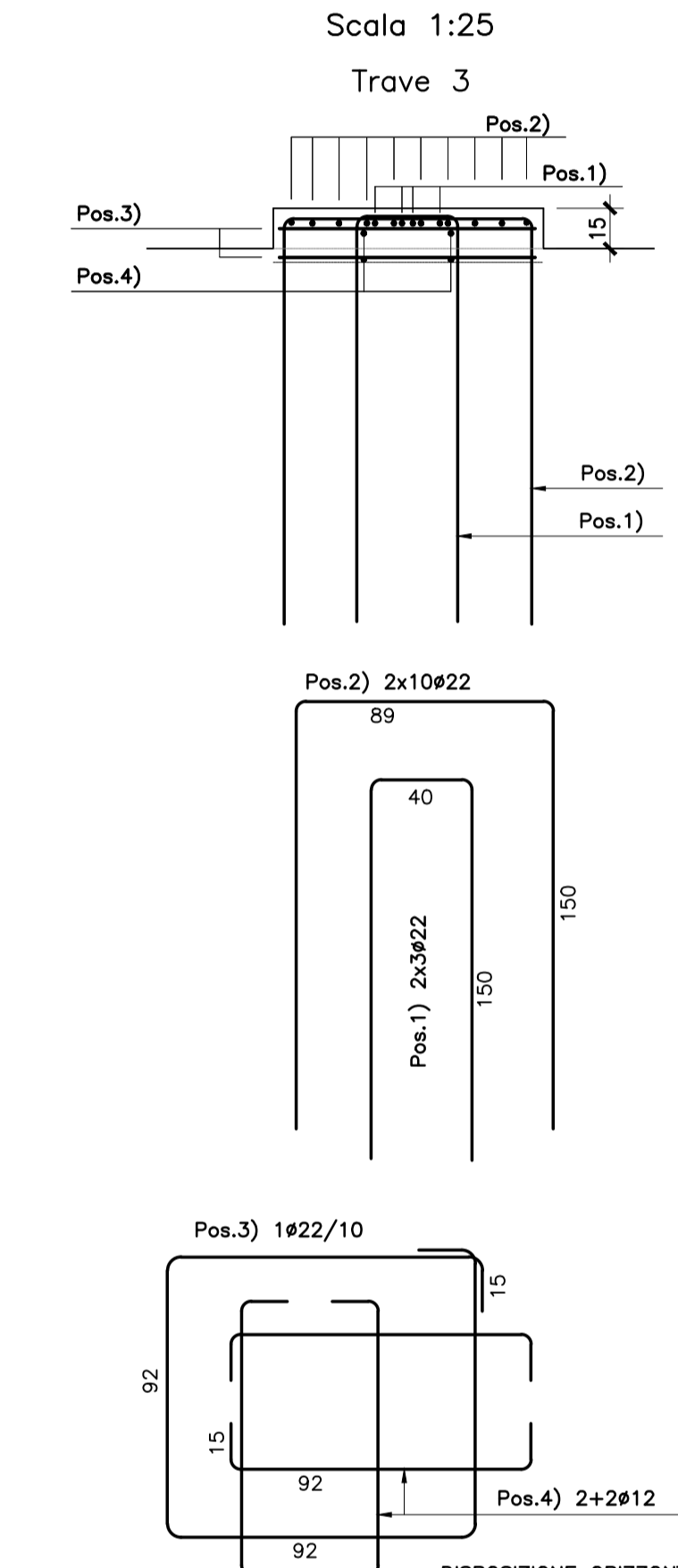
ARMATURA BAGGIOLI Scala 1:25



ARMATURA BAGGIOLI Scala 1:25



ARMATURA BAGGIOLI Scala 1:25



GUADRILATERO
Marche Umbria S.p.A.

**ASSE VIARIO MARCHE-UMBRIA
E QUADRILATERO DI PENETRAZIONE INTERNA
MAXI LOTTO 2**

LAVORI DI COMPLETAMENTO DELLA DIRETTRICE PERUGIA ANCONA:
SS. 318 DI "VALFABRICA", TRATTO PIANELLO-VALFABRICA
SS. 76 "VAL DESIMO", TRATTO FOSSATO VICO - CANCELLE ALBACINA - SERRA SAN QUIRICO
"PEDEMONTANA DELLE MARCHE", TRATTO FABRIANO-MUCCA-SFERCIA.

PERIZIA DI VARIANTE

CONTRAENTE GENERALE: **DIRPA 2** S.C.G.F.I.
Mandatario: **PROGIN**
Mandatari: **LOMBARDI SA** (INGEGNERI CONSULENTI), **LOMBARDI-REICO** (INGEGNERI CONSULENTI), **SGAI S.r.l.** (INGEGNERI CONSULENTI), **di E. Fortini & C.** (INGEGNERI CONSULENTI)

RESPONSABILE DELLA PROGETTAZIONE PER I L.T.I.: Prof. Ing. Antonio Grimaldi
SEGNALATO: Dott. Geol. Fabrizio Pontoni
COORDINATORE DELLA SICUREZZA IN FASE DI PROGETTAZIONE: Ing. Michele Cariale
IL RESPONSABILE DELLA PROGETTAZIONE: Ing. Ignazio Farotti
IL RESPONSABILE DELLA SICUREZZA IN FASE DI ESECUZIONE: Ing. Vincenzo Pardo
IL DIRETTORE DEI LAVORI: Ing. Peppino Marascio

2.1.2 - PEDEMONTANA DELLE MARCHE
Secondo stralcio funzionale: Matelica Nord - Matelica sud/Castelraimondo nord
OPERE D'ARTE MAGGIORI: VIADOTTI E PONTI
VIADOTTO ESINO
Armatura spalla S2

SCALA: 1:50
DATA: Febbraio 2020

Codice Unico di Progetto (CUP): F12C0300050021 (Assegnato CUP: 23-12-20019)

Codice elaborato: 407032121E213V13900ARIM05D

REV.	DATA	DESCRIZIONE	Redatto	Approvato
D	Febbraio 2020	Vantata allineata ponte	M. Vani	A. Toivoni
			S. Lato	A. Grimaldi