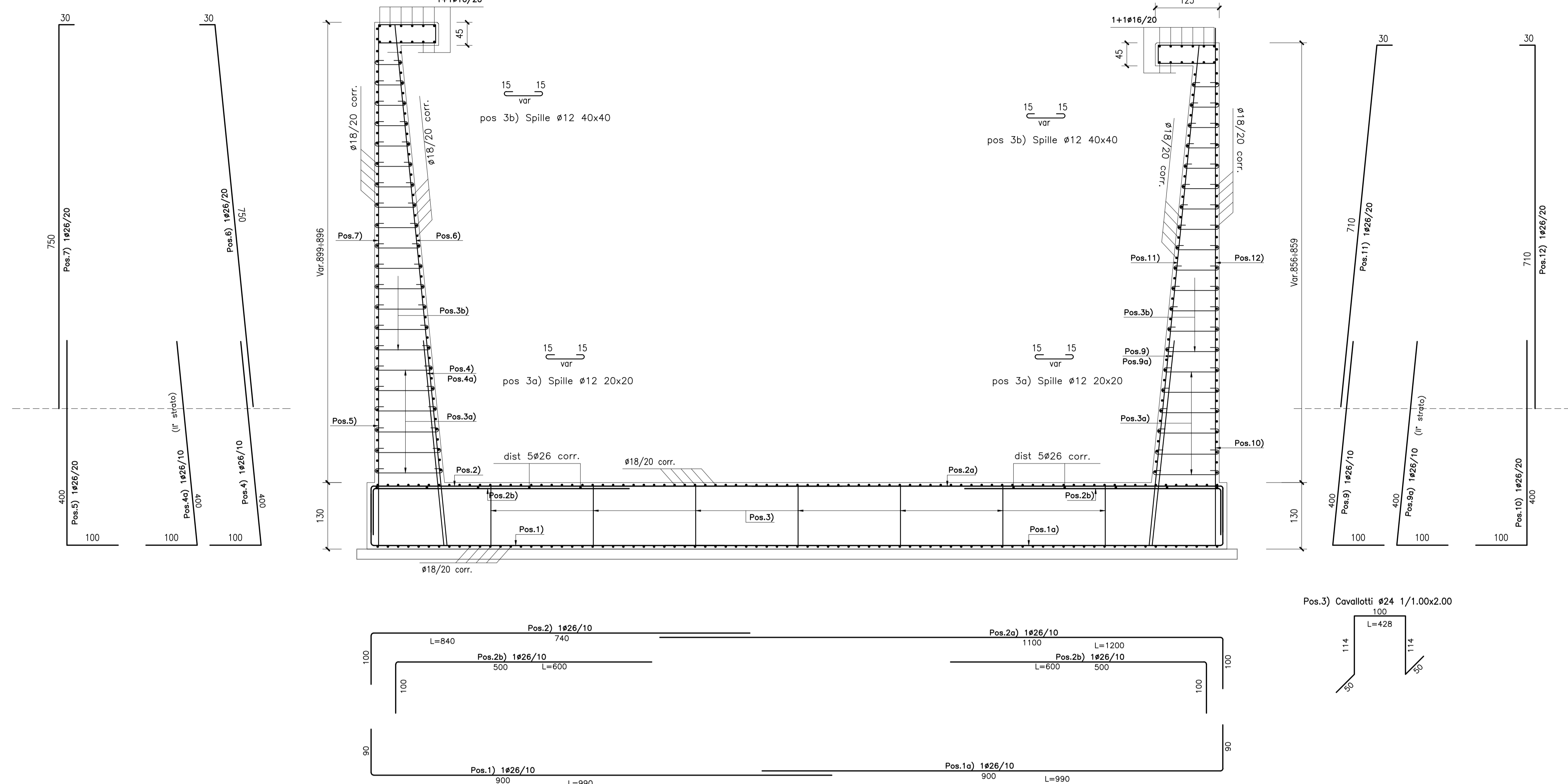


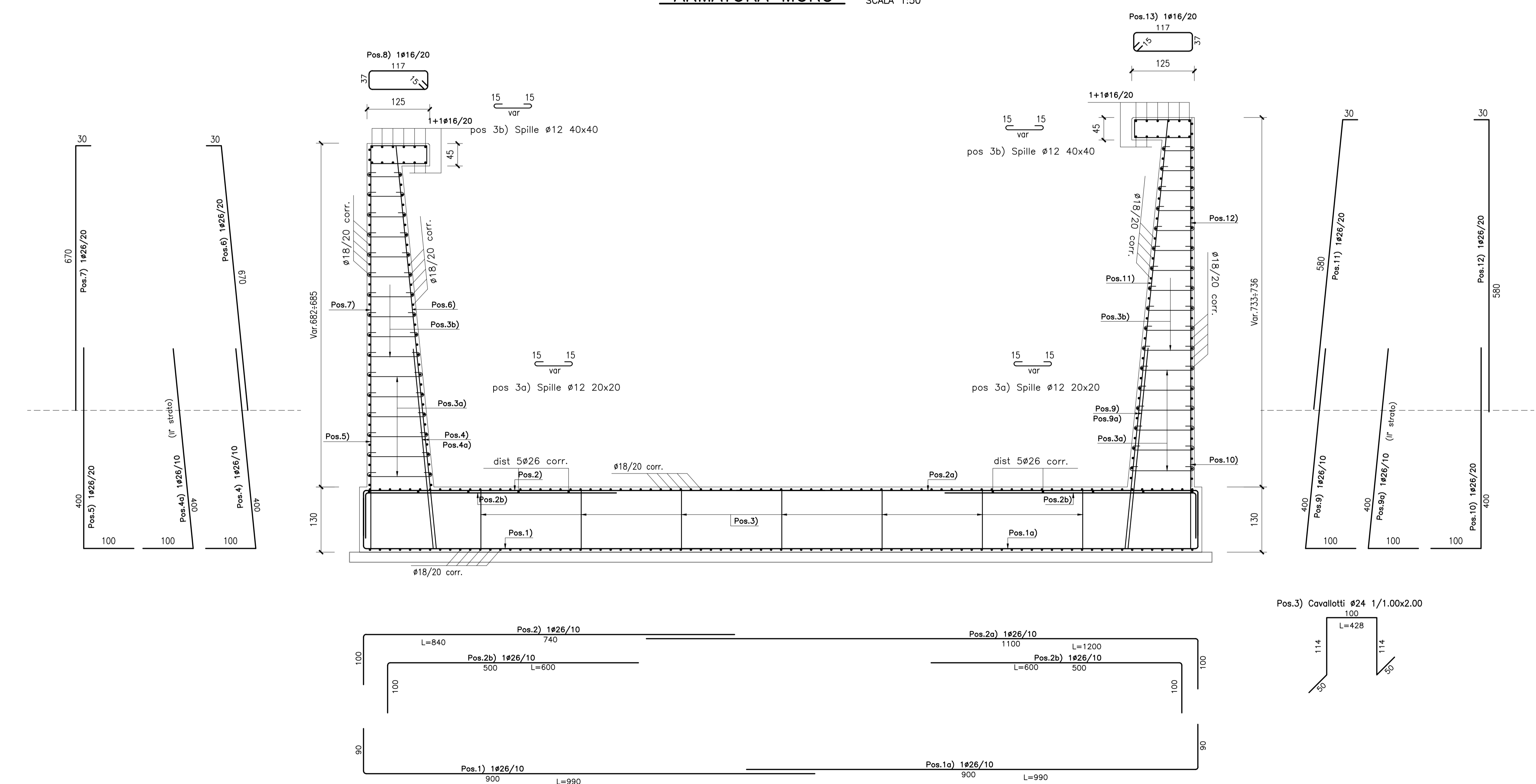
MURO AD "U" LATO S1

ARMATURA MURO SCALA 1:50



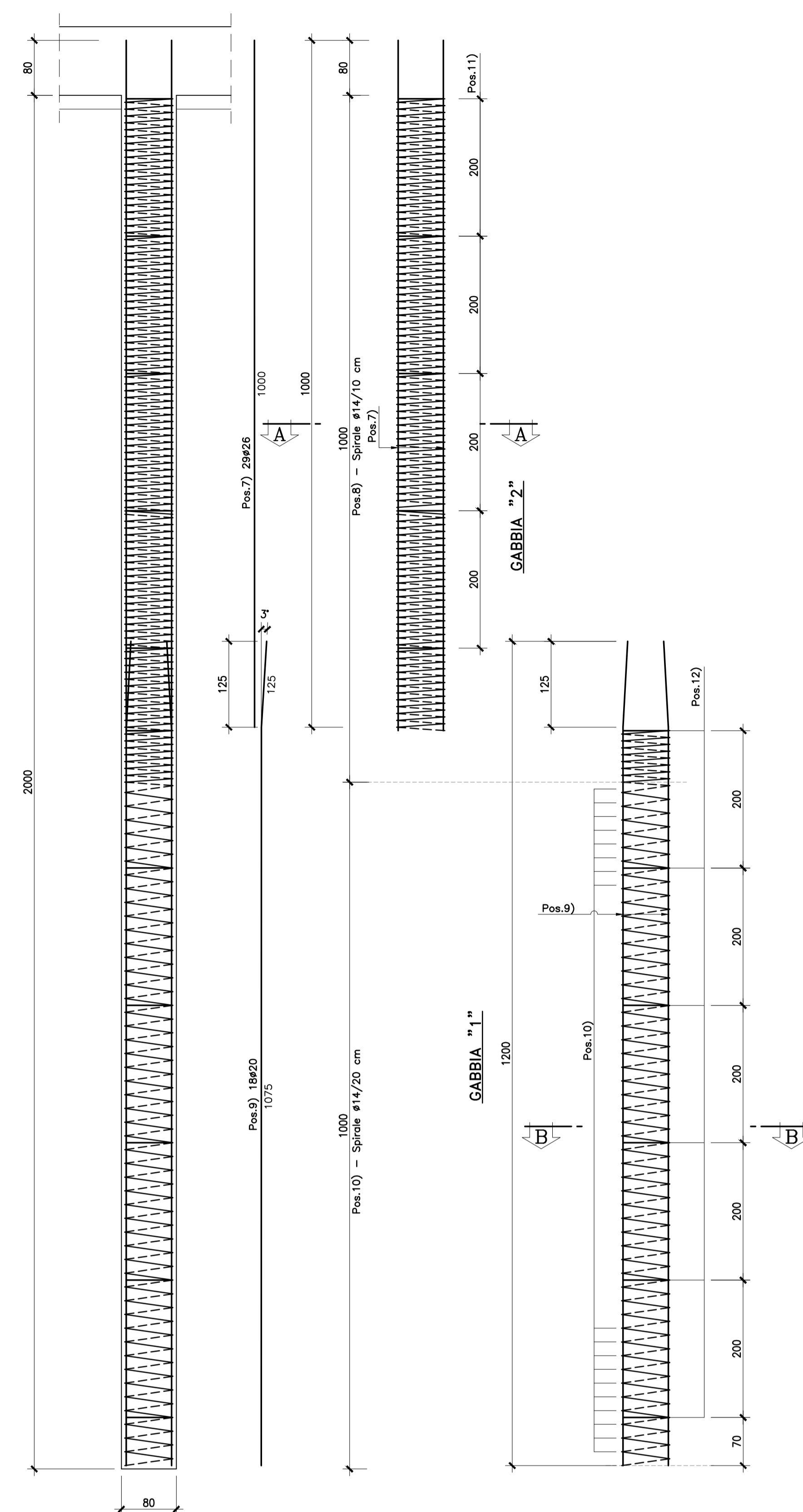
MURO AD "U" LATO S2

ARMATURA MURO SCALA 1:50



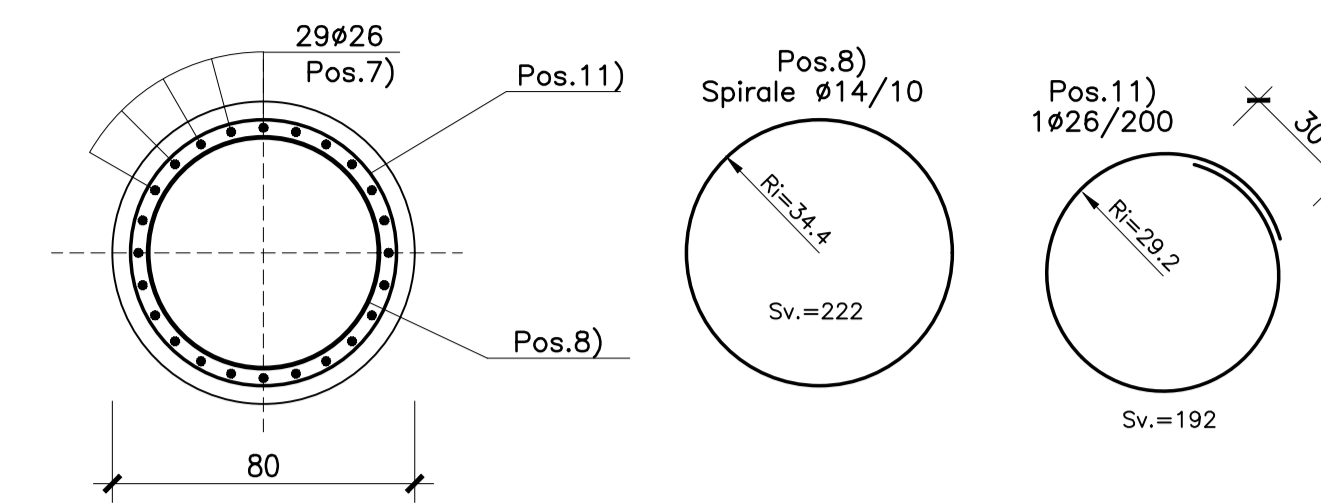
ARMATURA PALI Ø800 L=20.00m

SCALA 1:50



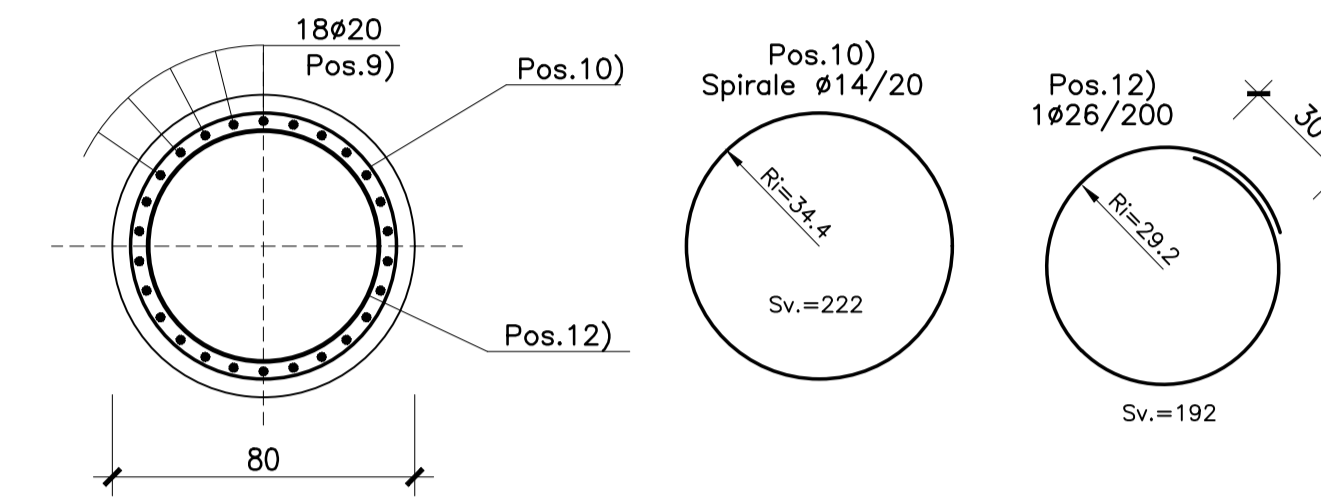
SEZIONE A-A

SCALA 1:20



SEZIONE B-B

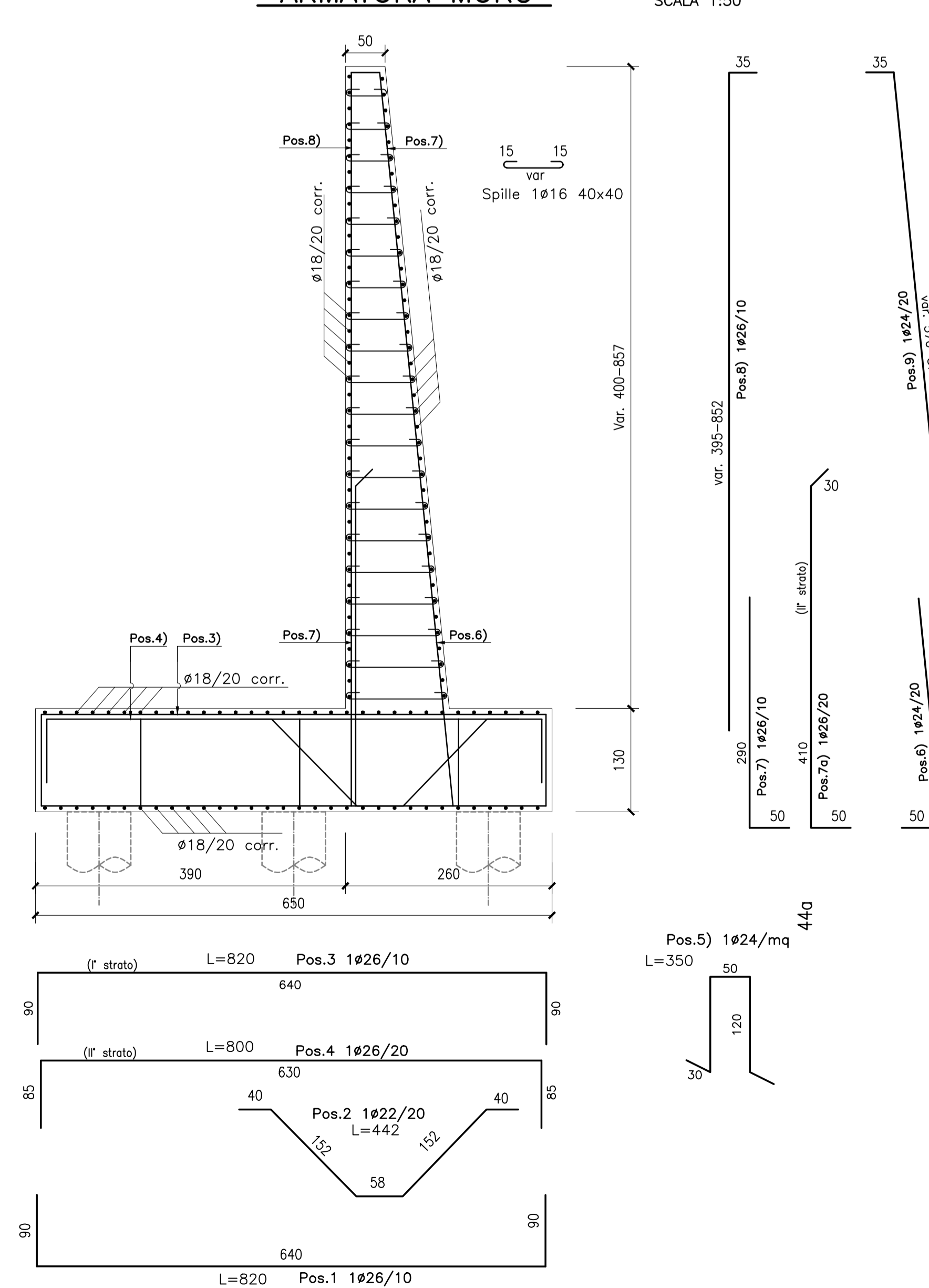
SCALA 1:20



MURO DI SOTTOSCARPA LATO S1

ARMATURA MURO

SCALA 1:50



ASSE VIARIO MARCHE-UMBRIA  
E QUADRILATERO DI PENETRAZIONE INTERNA  
MAXI LOTTO 2

LAVORI DI COMPLETAMENTO DELLA DIRETTRICE PERUGIA ANCONA:  
SS. 318 DI "VALFABRICA", TRATTO PIANELLO-VALFABRICA A  
SS. 76 "VAL DESIMO", TRATTO FOSSATO VICO - CANCELLI ALBACINA - SERRA SAN QUIRICO  
"PEDEMONTANA DELLE MARCHE", TRATTO FABRIANO-MUCCIA-SFERCIA.

PERIZIA DI VARIANTE

CONTRAENTE GENERALE: **DIRPA 2 S.C.G.F.I.** Il responsabile del Contratto Generale: Ing. Federico Montanari Il responsabile Ingegnere delle Perizie Specialistiche: Ing. Salvatore Lieto

PROGETTAZIONE: Associazione Temporanea di Imprese  
Mandatari: **PROGIN**, **LOMBARDI SA**, **LOMBARDI-REICO**, **SGAI S.R.L.**, **di E. Fortini & C.**

RESPONSABILI DELLA PROGETTAZIONE PER L'ALTA:  
Prof. Ing. Antonio Grimaldi (INGEGNERE)  
Dot. Geol. Fabrizio Pontoni (INGEGNERE)  
Ing. Michele Curiale (INGEGNERE)  
IL RESPONSABILE DELLA PROGETTAZIONE: Ing. Ignazio Farotti  
IL RESPONSABILE DELLA SICUREZZA IN FASE DI ESECUZIONE: Ing. Vincenzo Pardo  
IL DIRETTORE DEI LAVORI: Ing. Peppino Marascio

2.1.2 - PEDEMONTANA DELLE MARCHE  
Secondo stralcio funzionale: Matelica Nord - Matelica sud/Castelraimondo nord  
OPERE D'ARTE MAGGIORI: VIADOTTI E PONTI  
VIADOTTO ESINO  
Armatura Muro lato S1 e S2  
SCALA: 1:50  
DATA: Febbraio 2020

Codice Unico di Progetto (CUP): F12C03000050021 (Assegnato CUP: 23-12-20019)  
Codice elaborato: 40170321212E131V131900AARM10B

REV.	DATA	DESCRIZIONE	Redatto	Controllato	Approvato
B	Febbraio 2020	Variazioni allineamenti ponte	M. Vasi	A. Tosini	S. Lieto