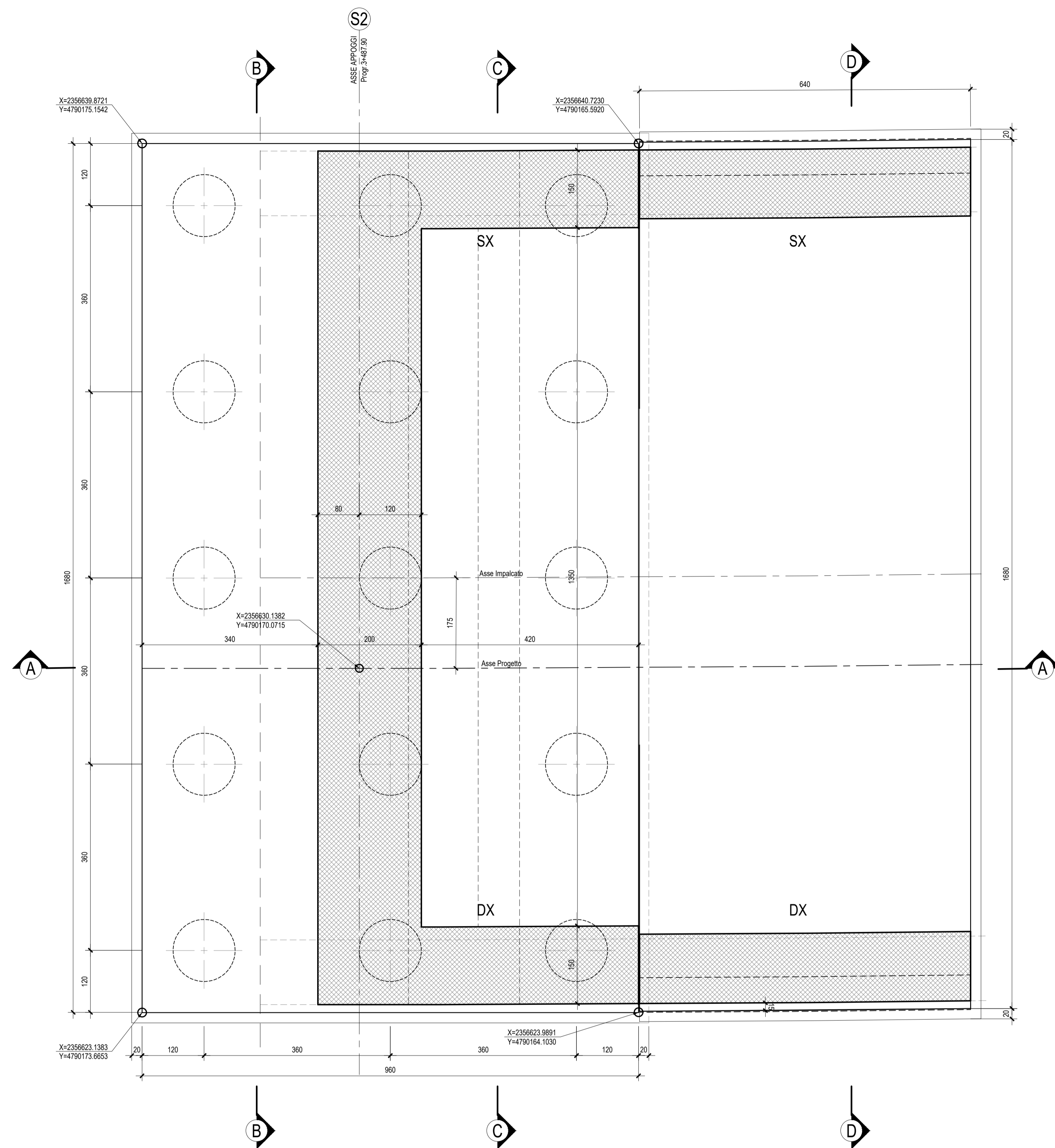
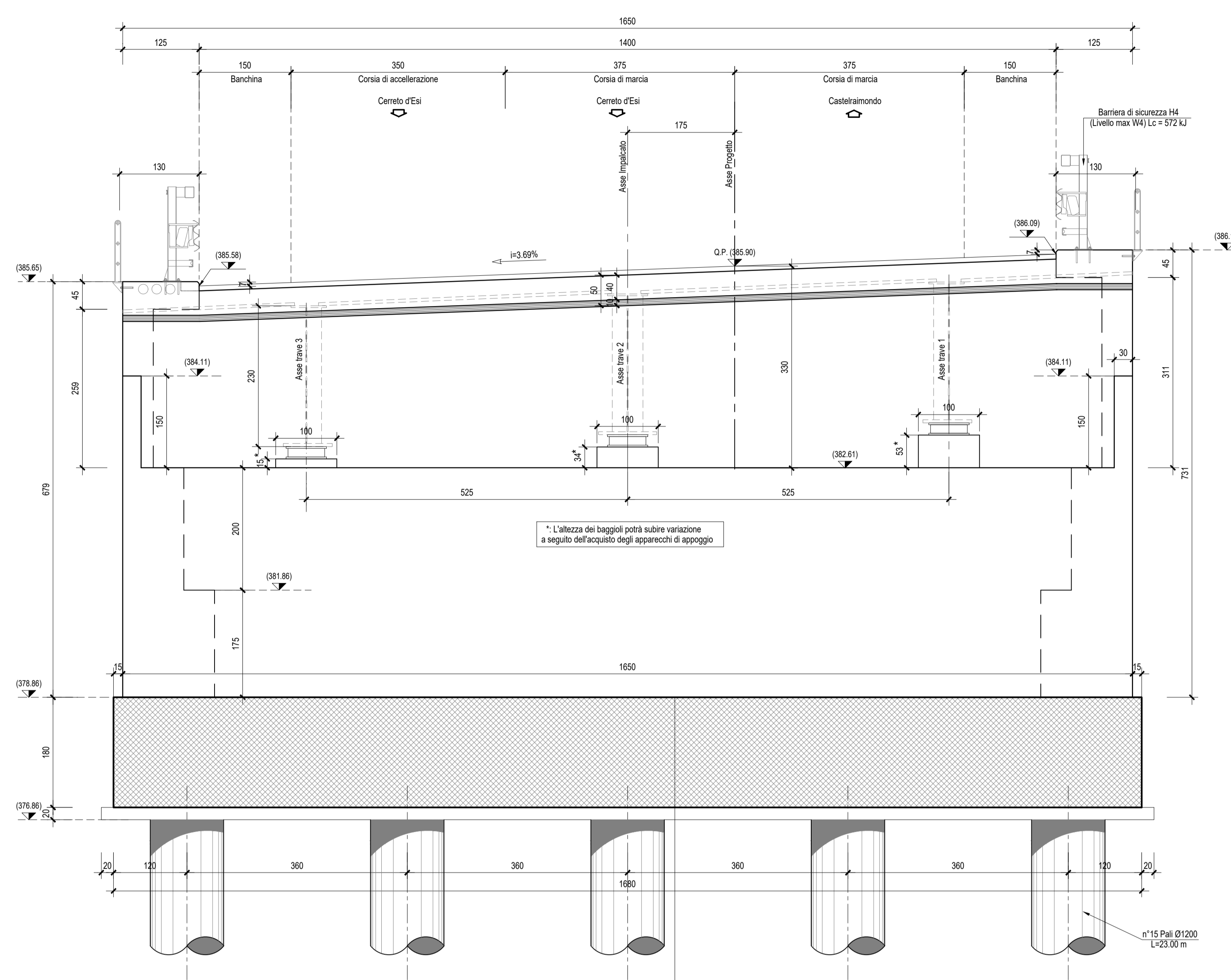


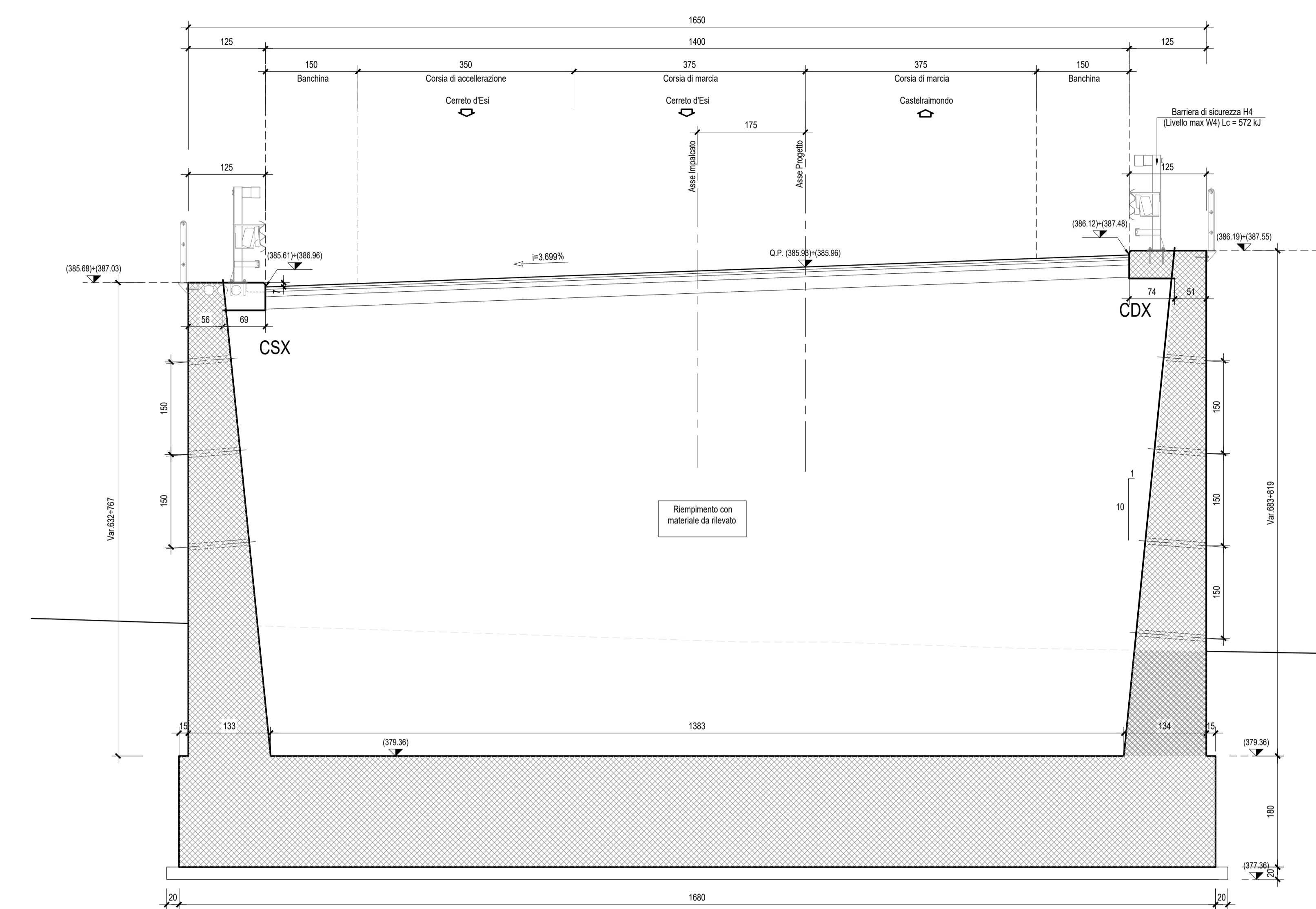
PIANTA FONDAZIONI-Scala 1:50



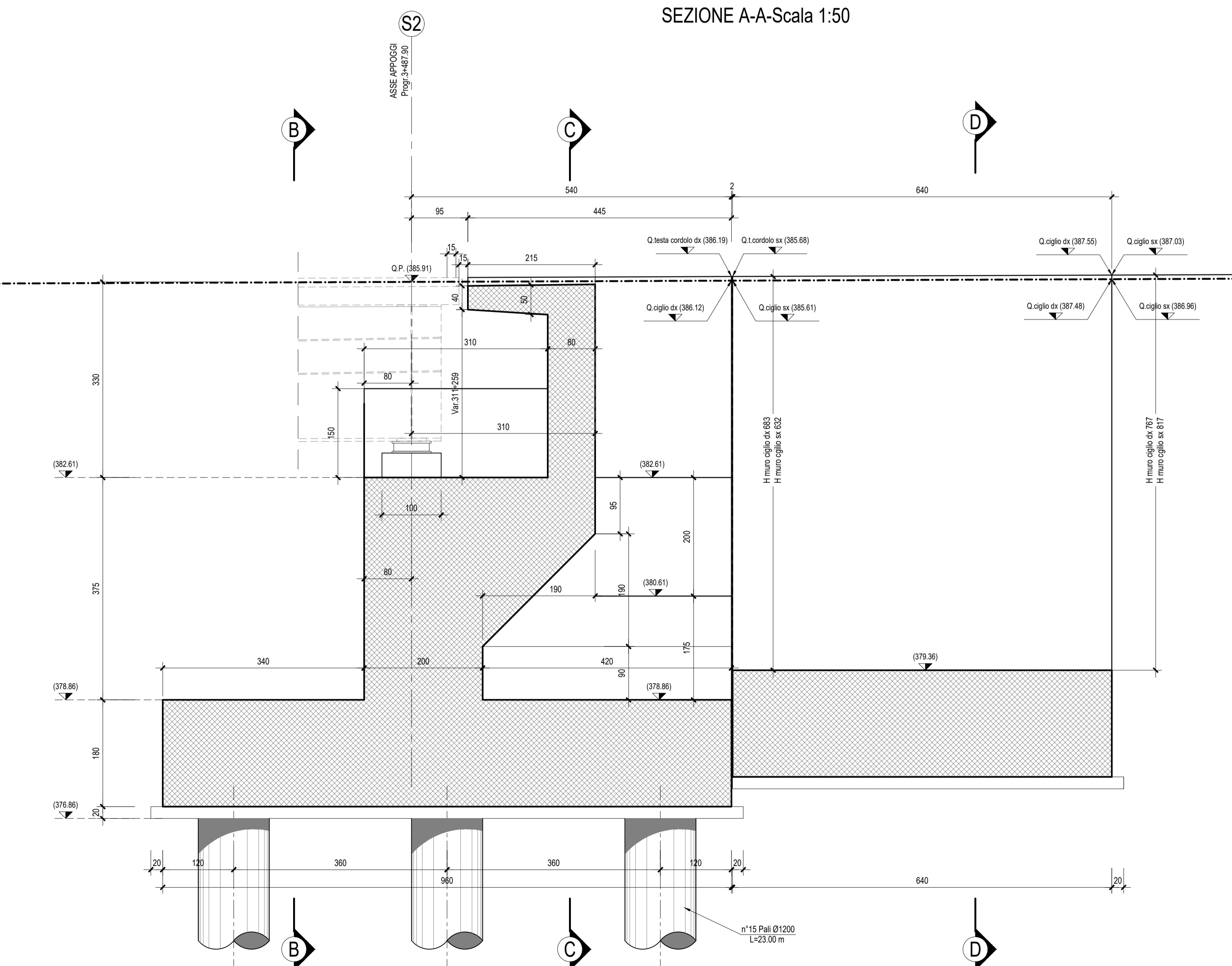
SEZIONE B-B-Scala 1:50



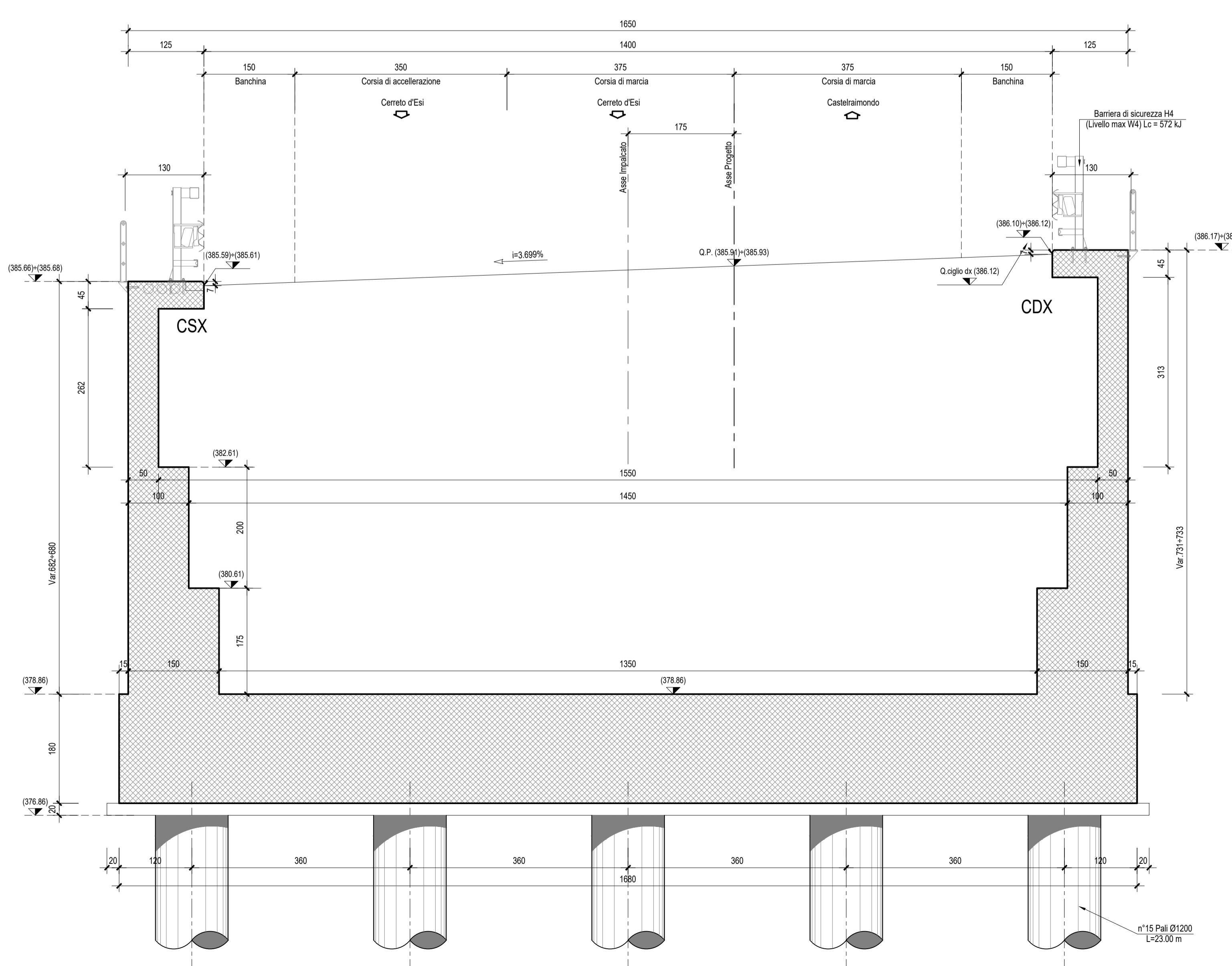
SEZIONE D-D-Scala 1:50



SEZIONE A-A-Scala 1:50



SEZIONE C-C-Scala 1:50



QUADRILATERO
Marche Umbria S.p.A.

ASSE VIARIO MARCHE-UMBRIA E QUADRILATERO DI PENETRAZIONE INTERNA MAXI LOTTO 2
LAVORI DI COMPLETAMENTO DELLA DIRETTRICE PERUGIA ANCONA: SS. 318 DI "VALFABBRICA", TRATTO PIANELLO-VALFABBRICA SS. 76 "VAL D'ESINO", TRATTO FOSSATO VICO - CANCELLI E ALBACINA - SERRA SAN QUIRICO "PIEMONTESE DELLE MARCHE", TRATTO FABBRANO-MUCCIA-SFERCIA.

PERIZIA DI VARIANTE

CONTRAENTE GENERALE: **DIRPA 2 S.c.a.r.l.** Il responsabile del Contratto Generale: Ing. Federico Montanari

Il responsabile delle Progettazioni delle Progettazioni Specialistiche: Ing. Salvatore Lato

PROGETTAZIONE: Associazione Temporanea di Imprese
Mandatari: **PROGIN S.p.A.**, **LOMBARDI SA**, **LOMBARDI-REICO**, **SGAI s.r.l.**, **di E. Fortini & C.**

RESPONSABILI DELLA PROGETTAZIONE:
Prof. Ing. Antonio Grimaldi
Dott. Geol. Fabrizio Pontoni
COMPLESSORI DELLA SICUREZZA IN FASE DI PROGETTAZIONE:
Ing. Michele Cantale

IL RESPONSABILE DEL PROCEDIMENTO: Ing. Agnino Fanelli
IL COORDINATORE DELLA SICUREZZA IN FASE DI ESECUZIONE: Ing. Vincenzo Pardo
IL DIRETTORE DEI LAVORI: Ing. Poppino Marascio

2.1.2 - PIEMONTESE DELLE MARCHE
Secondo stralcio funzionale: Matelica Nord - Matelica sud/Castelraimondo nord
OPERE D'ARTE MAGGIORI: VIADOTTI E PONTI
Viadotto Esino
Carpenteria spalla S2

SCALA: 1:50
DATA: Febbraio 2020

Codice Unico di Progetto (CUP): F12C03000050021 (Assegnato CUP: 23-12-2015)

Codice elaborato: [1][0][7][0][3][2][1][2][1][2][1][2][1][2][1][2][1][2][1][2]

REV.	DATA	DESCRIZIONE	Redatto	Aut.	Controllato	Approvato
D	Febbraio 2020	Varianti dimensionali ponte	M. Vati	A. Tostari	S. Lato	A. Grimaldi