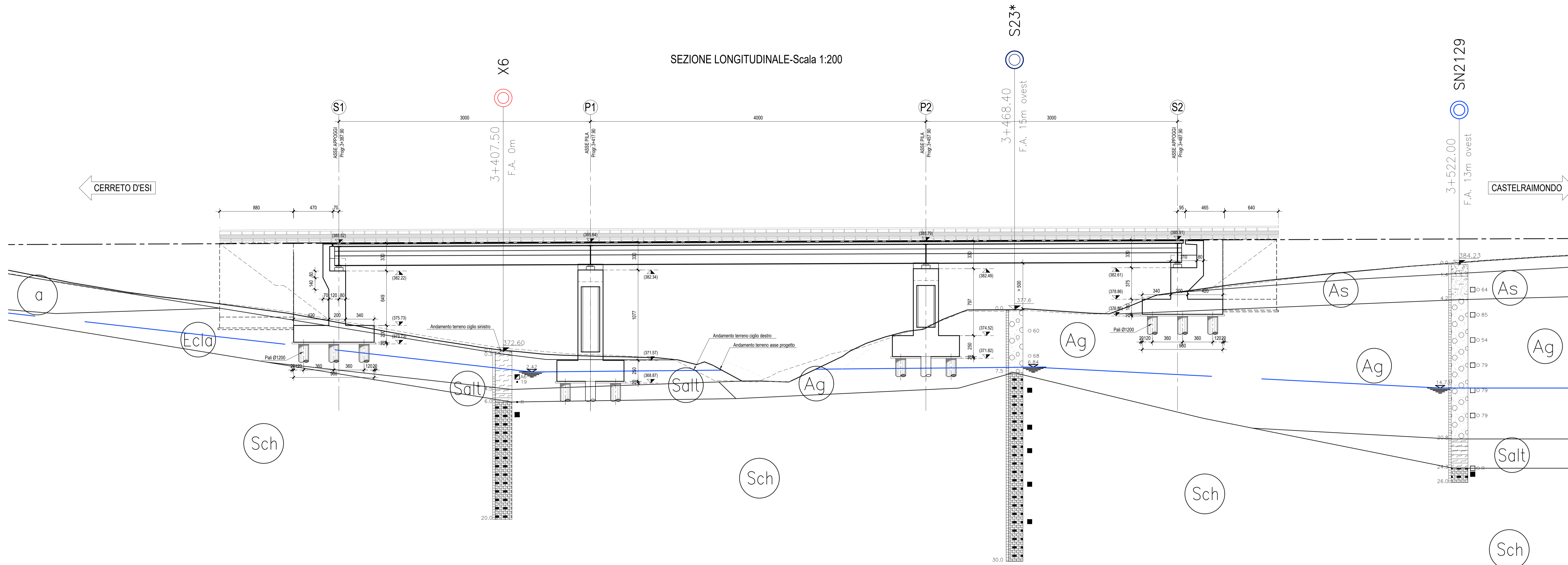


VIADOTTO ESINO

SEZIONE LONGITUDINALE-Scala 1:200



GRF. 1:300.00 s.l.m.

NUMERO SEZIONI	170	171	172	173	174	175	176	177
DISTANZE PARZIALI	20.00	20.00	20.00	20.00	20.00	20.00	20.00	20.00
DISTANZE PROGRESSIVE	0+00.00	0+20.00	0+40.00	0+60.00	0+80.00	1+00.00	1+20.00	1+40.00
QUOTE TERRENO								
QUOTE PROGETTO								
ETOMETRICHE								

LEGENDA

- Sondaggio a rotazione o carotaggio continuo
- Sondaggio a rotazione o distruzione di nucleo
- Strumentazione forata:
 - Piezometro tipo Casagrande
 - Piezometro a tubo aperto
 - ▲ inclinometro
 - ◆ Tubazione per prova Dorn Hole
- NOTA: il simbolo (X) associato al n° ordine del sondaggio indica strumentazione non più utilizzata
- Piazzetta esplorativa
- Prova penetrometrica DPSH
- ⊗ Prova penetrometrica CPTU
- Base sismica a rifrazione

	INDAGINI 2000	INDAGINI 2002	INDAGINI 2004	INDAGINI 2007	INDAGINI 2016
Sondaggio	S1	BH01	SN2120	X1	
Piazzetta esplorativa			PZ2115	XP1	
Base sismica	1	Tn	BS2120		
DPSH	PP1				
CPTU			CP2201		

Prova penetrometrica statica σ_c (MPa)

UNITA' LITOSTRATIGRAFICHE

- Terreno vegetale e riparo antropico - R
- Depositi eluviali colluviali prevalentemente limoso sabbiosi - ECs
- Depositi eluviali colluviali prevalentemente limoso argillosi - ECia
- Facies prevalentemente limoso-argillosa - Ala
- Facies prevalentemente sabbiosa - As
- Facies prevalentemente sabbioso-ghiaiosa - Ag
- Alterazione del substrato: argilla limosa, argilla maronosa, argille - Salt
- Substrato arenaceo-pellico - Ap
- Substrato pellico-arenaceo - Pa
- Substrato pellico
- Marne, marne argillose, litose e arenose con calcarelli e calcini

Formazione di Camerino
Formazione gessoso-solfifera
Substrato
Formazione dello Schier

GUADRILATERO
Marche Umbria S.p.A.

ASSE VIARIO MARCHE-UMBRIA E QUADRILATERO DI PENETRAZIONE INTERNA MAXI LOTTO 2
LAVORI DI COMPLETAMENTO DELLA DIRETTRICE PERUGIA ANCONA: SS. 318 DI "VALFABBRICA", TRATTO PIANELLO-VALFABBRICA SS. 76 "VAL DESINO", TRATTO FOSSATO VICO - CANCELLI E ALBACINA - SERRA SAN QUIRICO "PEDEMONTANA DELLE MARCHE", TRATTO FABBRANO-MUCCIA-SFERCIA.

PERIZIA DI VARIANTE

CONTRAENTE GENERALE: **DIRPA 2** S.C.G.F.I. *Ing. Felice Montanari*

Il responsabile del Contratto Generale: *Ing. Salvatore Liato*

Il responsabile delle Perizie Specialistiche: *Ing. Salvatore Liato*

PROGETTAZIONE: Associazione Temporanea di Imprese

Mandatari: **PROGIN**, **LOMBARDI SA** INGEGNERI CONSULENTI, **LOMBARDI-REICO** INGEGNERIA S.r.l., **SGAI s.r.l.** INGEGNERIA S.r.l., **SI E. Fortini & C.** INGEGNERIA S.r.l.

RESPONSABILE DELLA PROGETTAZIONE PRELIMINARE: **Prof. Ing. Antonio Grimaldi**

INGEGNERI: **Dot. Geol. Fabrizio Pontoni** (Geologo Specialista N. 189 "Spec. A" - Umbria), **Ing. Michele Curiale** (ALBO REGIONE A - CASSINO)

IL RESPONSABILE DELLA SICUREZZA IN FASE DI ESECUZIONE: **Ing. Ignazio Foratti**

IL RESPONSABILE DELLA SICUREZZA IN FASE DI ESECUZIONE: **Ing. Vincenzo Pardo**

IL DIRETTORE DEI LAVORI: **Ing. Poppino Marascio**

2.1.2 - PEDEMONTANA DELLE MARCHE
Secondo stralcio funzionale: Matelica Nord - Matelica sud/Castelraimondo nord

OPERE D'ARTE MAGGIORI: VIADOTTI E PONTI

VIADOTTO ESINO
Profilo Geotecnico

SCALA: 1:200
DATA: Febbraio 2020

Codice Unico di Progetto (CUP): **F12C03000050021** (Assegnata CUP: 23-12-2015)

Codice elaborato: **4101032121E1311131001R101B**

REV.	DATA	DESCRIZIONE	Redatto	Controllato	Approvato
B	Febbraio 2020	Varianti alternative ponte	M. Van	A. Tossini	S. Lato