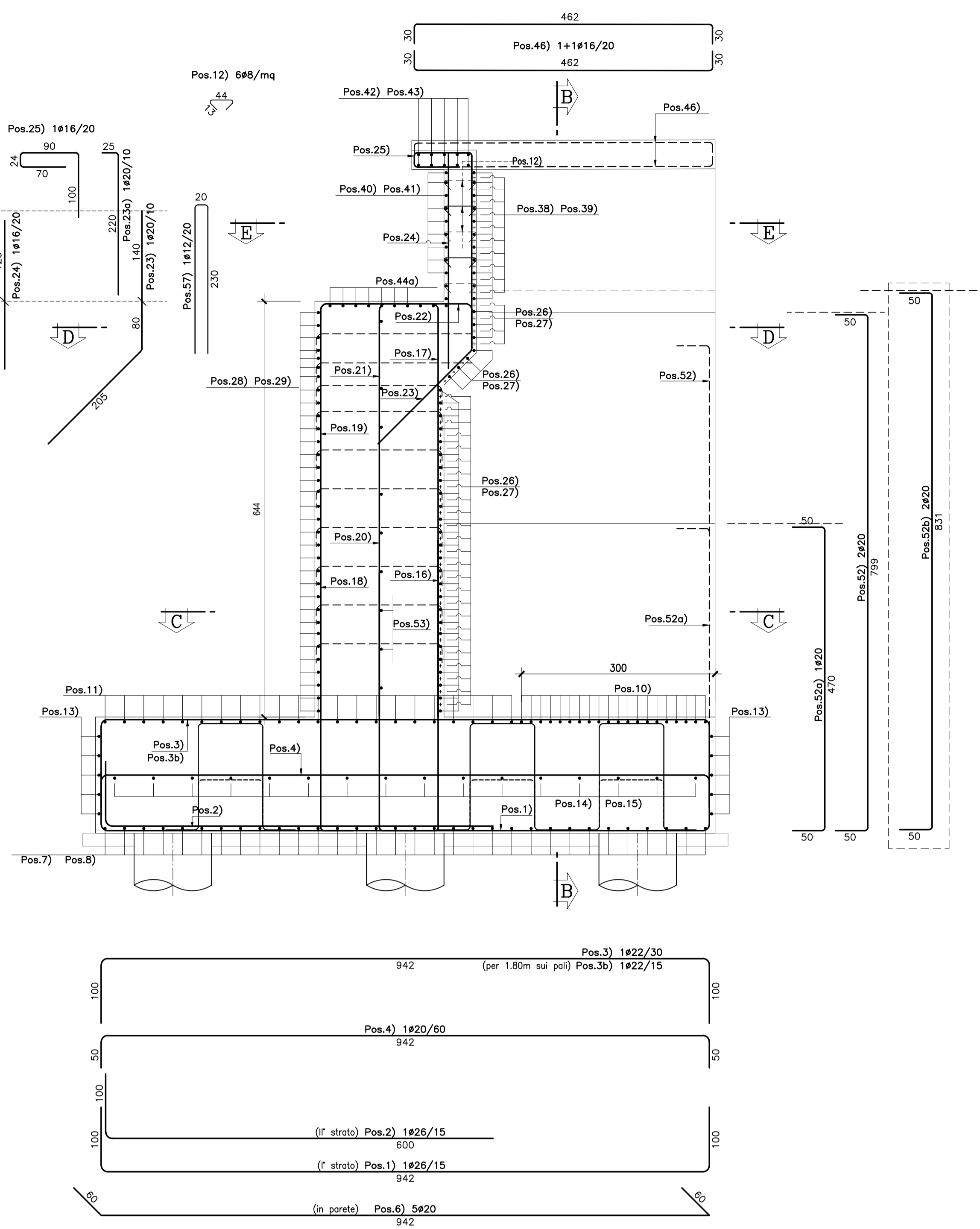
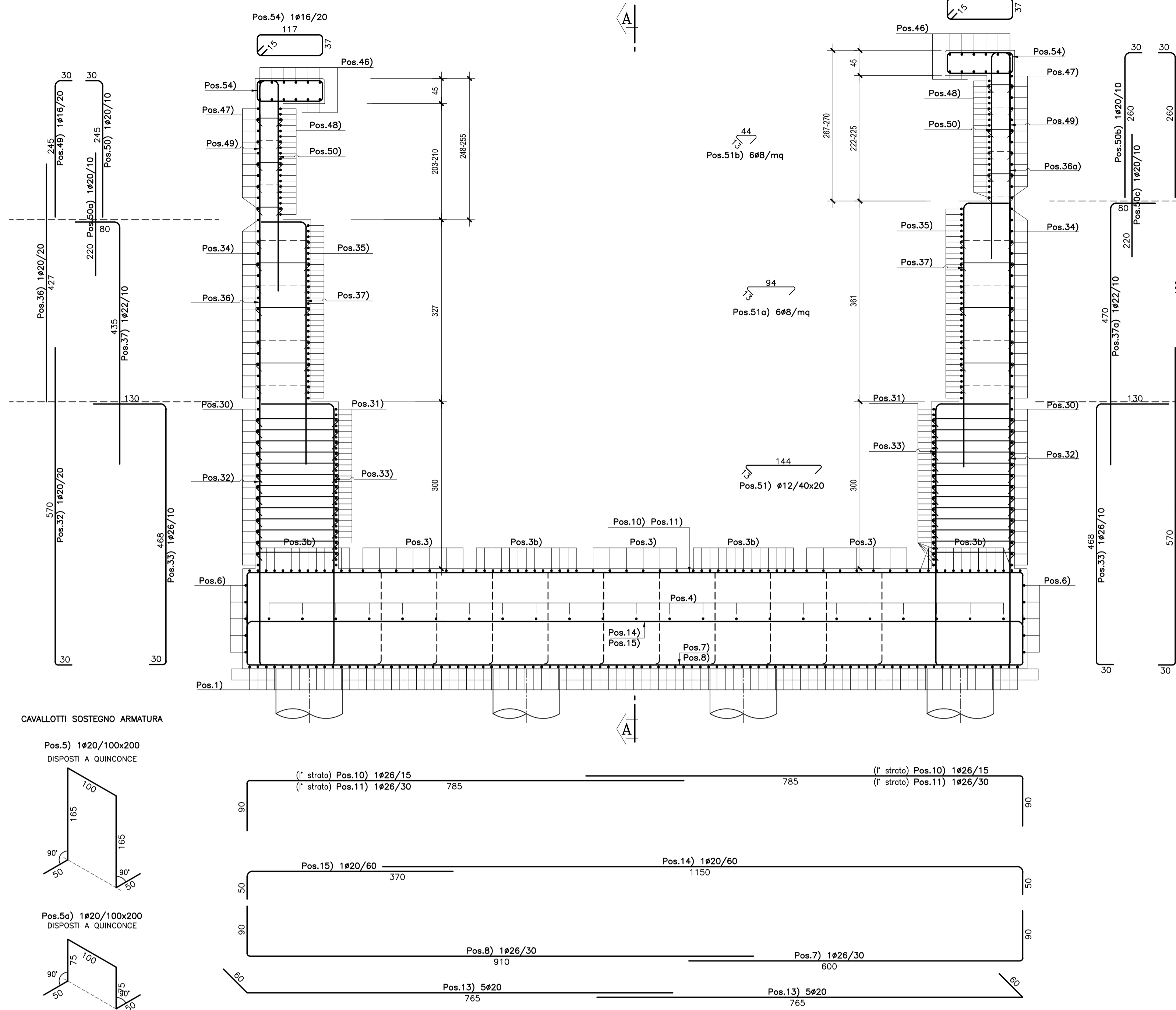


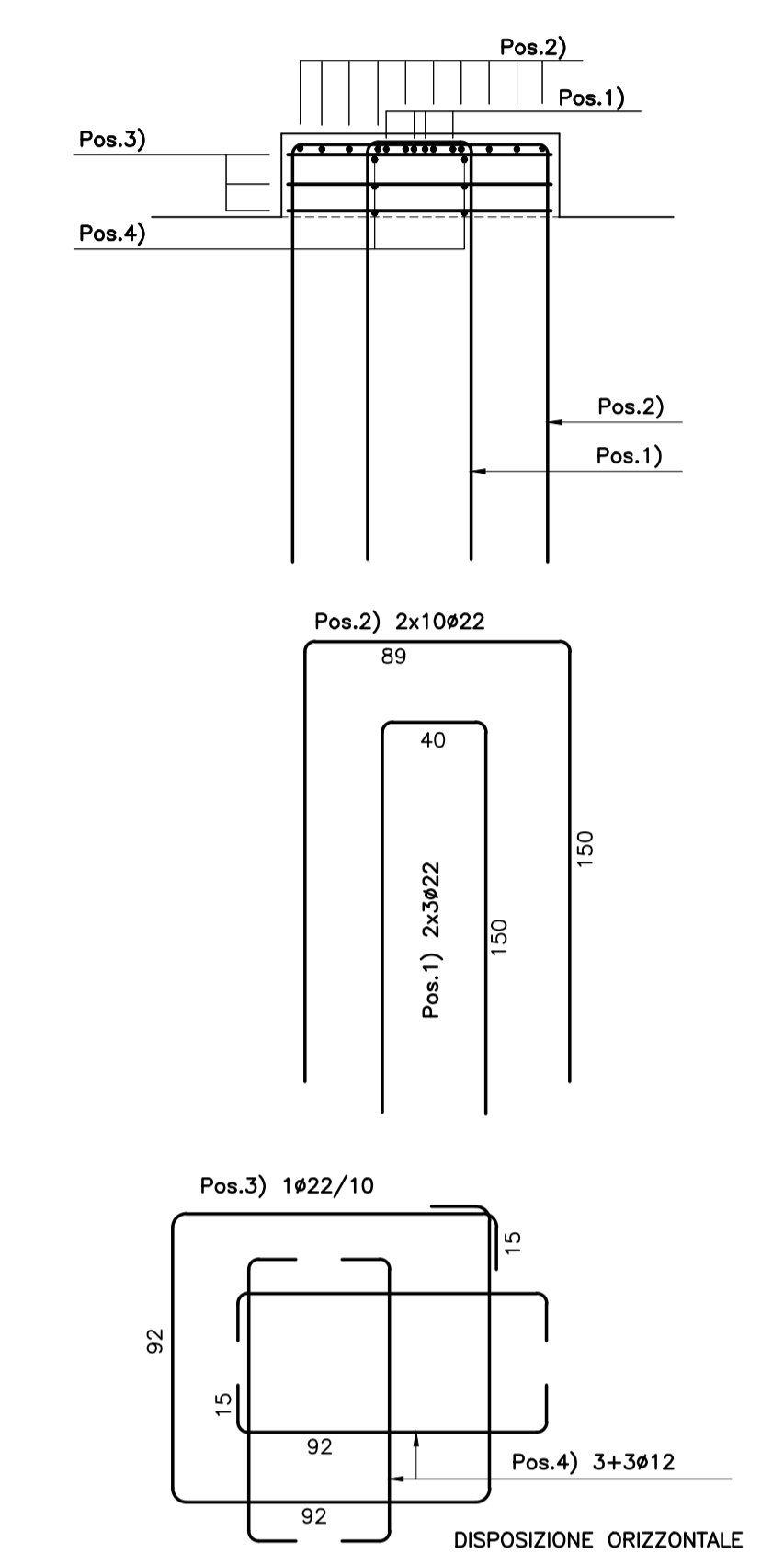
SEZIONE A-A Scala 1:50



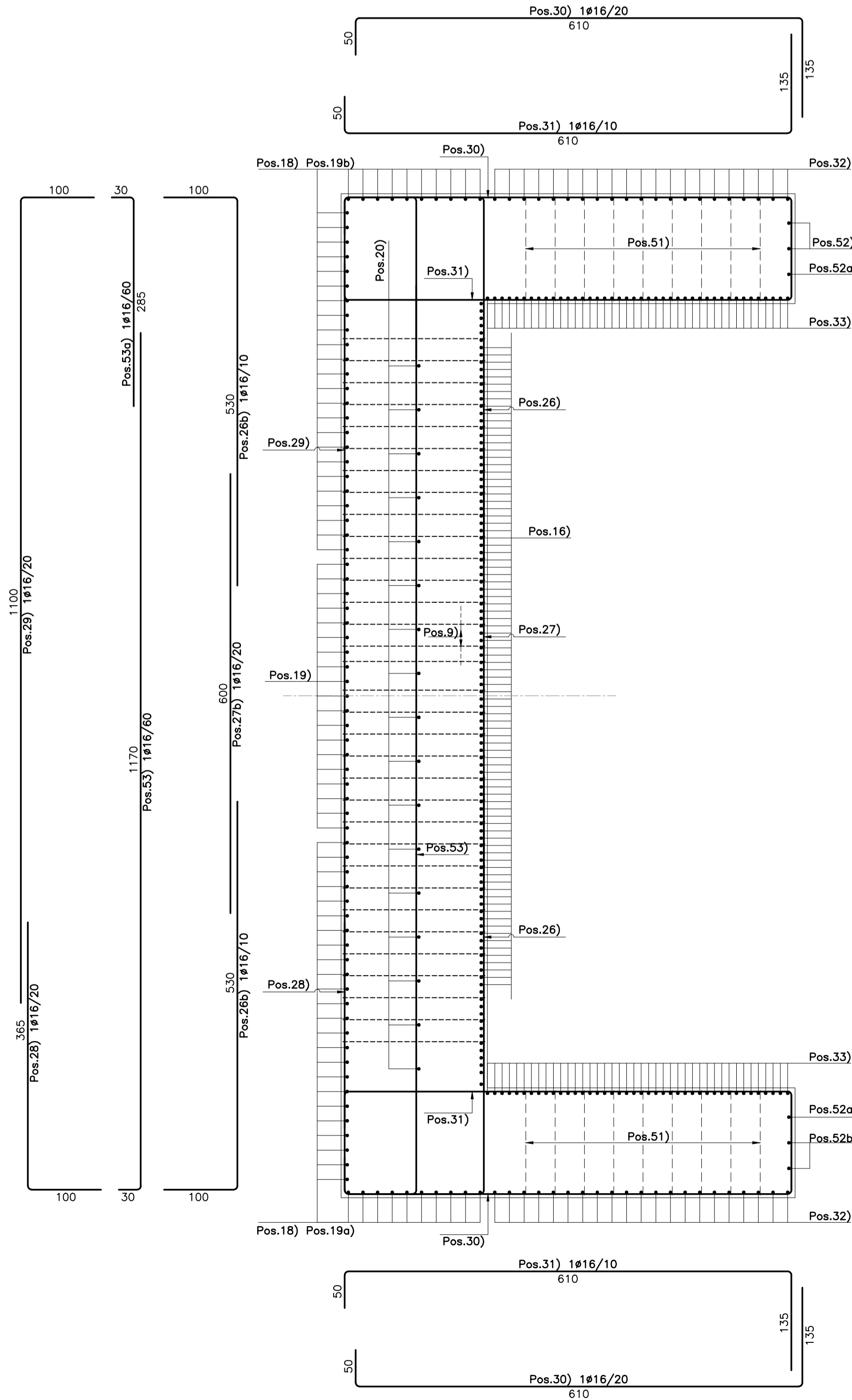
SEZIONE B-B
Scala 1:50



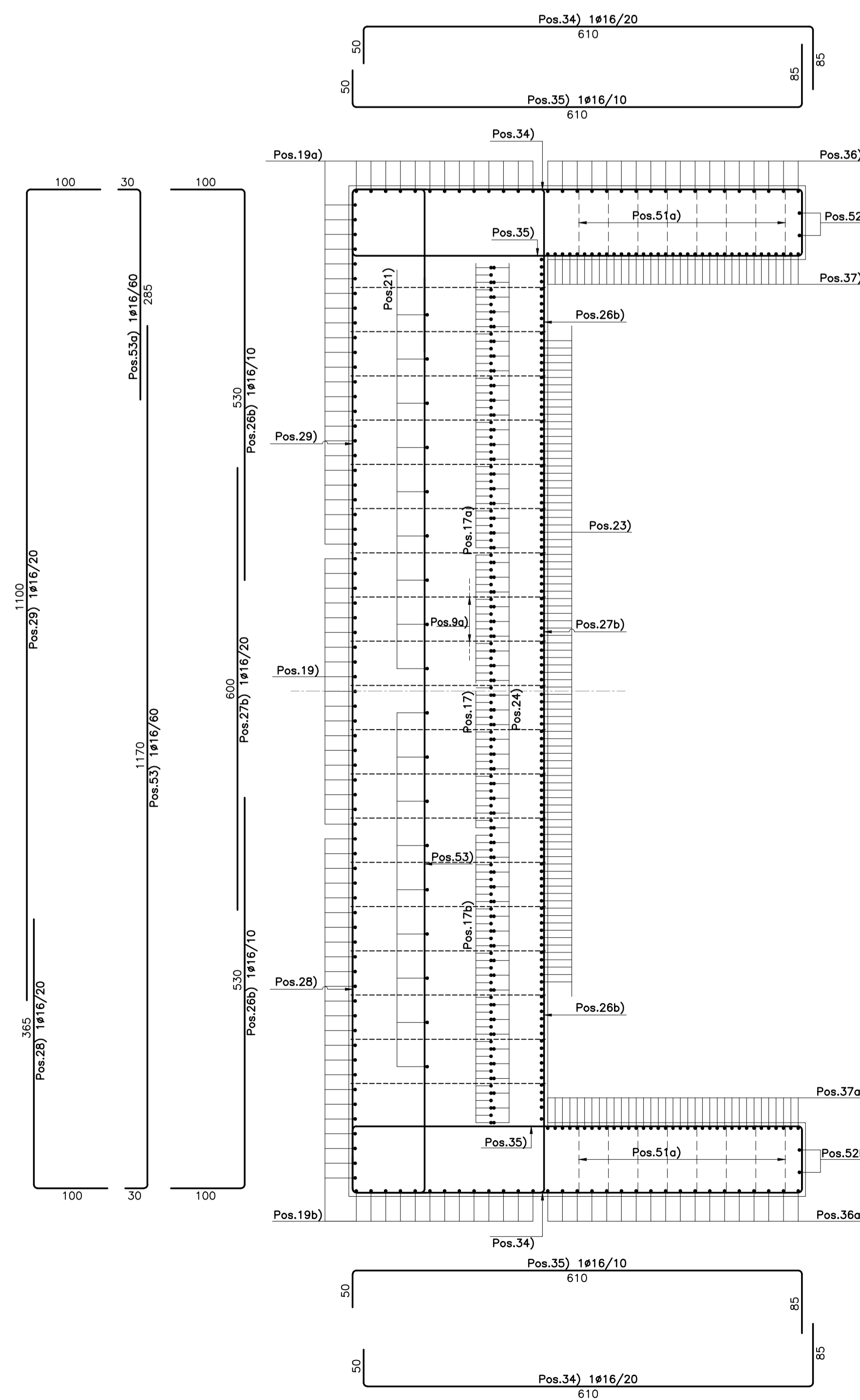
ARMATURA BAGGIOLI
Scala 1:25



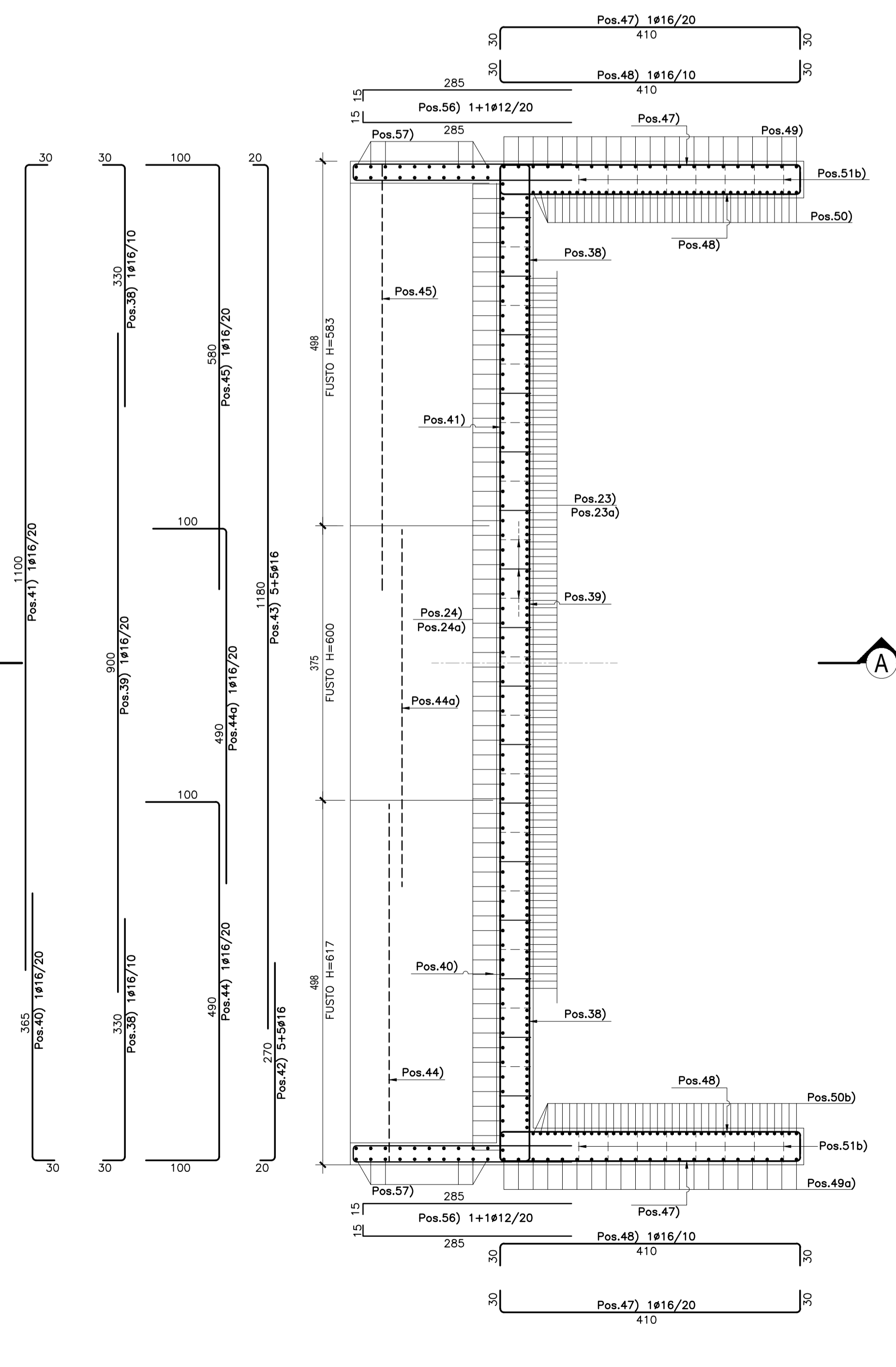
Scala 1:50 SEZIONE C-C



Scala 1:50 SEZIONE D-D



Scala 1:50 SEZIONE E-E



QUADRILATERO
Marche Umbria S.p.A.

**ASSE VIARIO MARCHE-UMBRIA
E QUADRILATERO DI PENETRAZIONE INTERNA
MAXI LOTTO 2**

LAVORI DI COMPLETAMENTO DELLA DIRETTRICE PERUGIA ANCONA:
SS. 318 DI "VALFABRICA", TRATTO PIANELLO-VALFABRICA
SS. 76 "VAL DESIMO", TRATTO FOSSATO VICO - CANCELLE ALBACINA - SERRA SAN QUIRICO
"PEDEMONTANA DELLE MARCHE", TRATTO FABRANO-MUCCIA-SFERCIA.

PERIZIA DI VARIANTE

CONTRAENTE GENERALE: DIRPA 2 S.C.G.F.I.	Il responsabile del Contratto Generale: Ing. Federico Montanari	Il responsabile Ingegnere delle Perizie Specialistiche: Ing. Salvatore Lieto			
PROGETTAZIONE: Associazione Temporanea di Imprese Mandatari: PROGIN , LOMBARDI SA (INGEGNERI CONSULENTI), LOMBARDI-REICO (INGEGNERIA S.R.L.), SGAI S.R.L. (di E. Fortani & C. - INGEGNERIA S.R.L.)	RESPONSABILI DELLA PROGETTAZIONE PER I L.T.I.: Prof. Ing. Antonio Grimaldi (GEOMETRA) Dot. Geol. Fabrizio Pontoni (Geologo Specialista) Ing. Michele Carale (INGEGNERE) CONDIRETTORE DELLA SICUREZZA IN FASE DI PROGETTAZIONE: Ing. Michele Carale IL RESPONSABILE DEL PROGETTAMENTO: Ing. Ignazio Farotti IL RESPONSABILE DELLA SICUREZZA IN FASE DI ESECUZIONE: Ing. Vincenzo Pardo IL DIRETTORE DEI LAVORI: Ing. Peppino Marascio				
2.1.2 - PEDEMONTANA DELLE MARCHE Secondo stralzo funzionale: Matelica Nord - Matelica sud/Castelraimondo nord OPERE D'ARTE MAGGIORI: VIADOTTI E PONTI PONTE FRATTE Armatura spalla S2		SCALA: 1:50 DATA: Febbraio 2020			
Codice Unico di Progetto (CUP): F12C03000050021 (Assegnato CUP: 23-42-20019)					
Codice elaborato: 407032122E23V14100AR103E					
REV.	DATA	DESCRIZIONE	Redatto	Controllato	Approvato
E	Febbraio 2020	Vantia allineata ponte	M. Vani	A. Tosini	S. Lato A. Grimaldi