

CONGLOMERATO CEMENTIZIO ORDINARIO				
Elemento Strutturale	Copri/Ferrid (cm)	Classi di resistenza (MPa)	Classi di esposizione	Classi di consistenza
ELI DI PULIZIA E LIVELLAMENTO	-	C12/15	-	-
FONDAZIONI MURI	3,5	C25/30	XC2	S3 - S4
ELEVAZIONI MURI	3,5	C25/30	XC2	S3 - S4

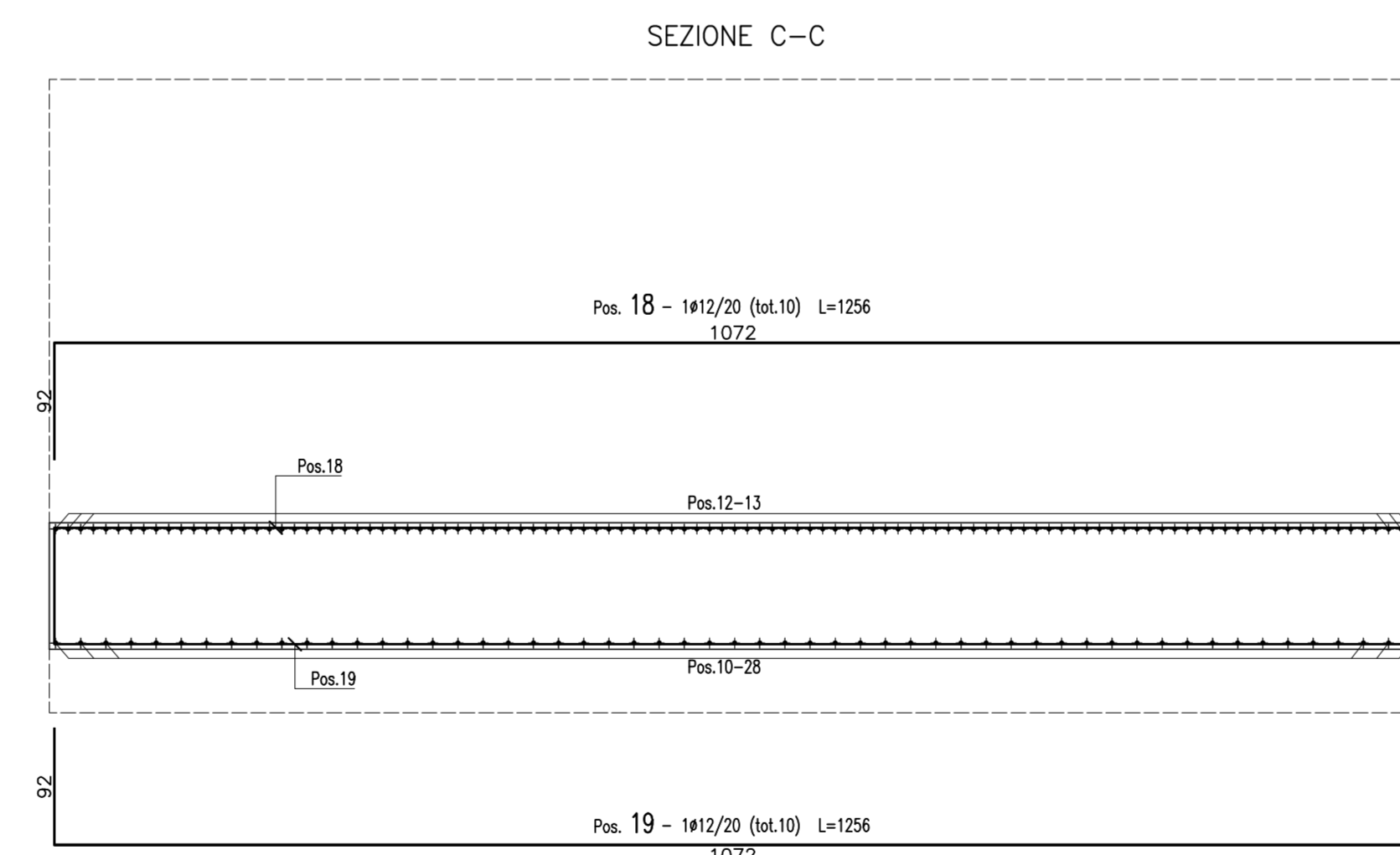
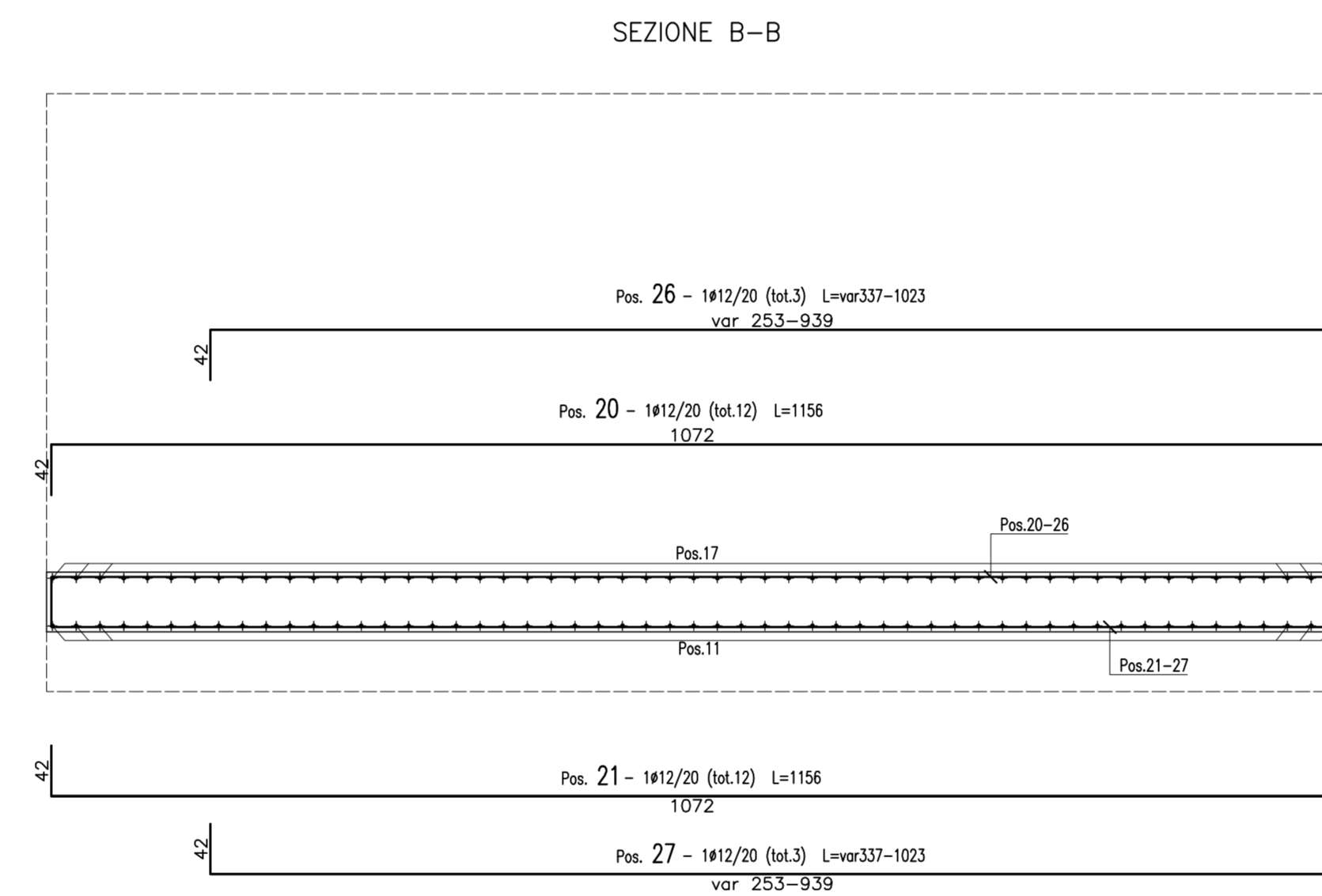
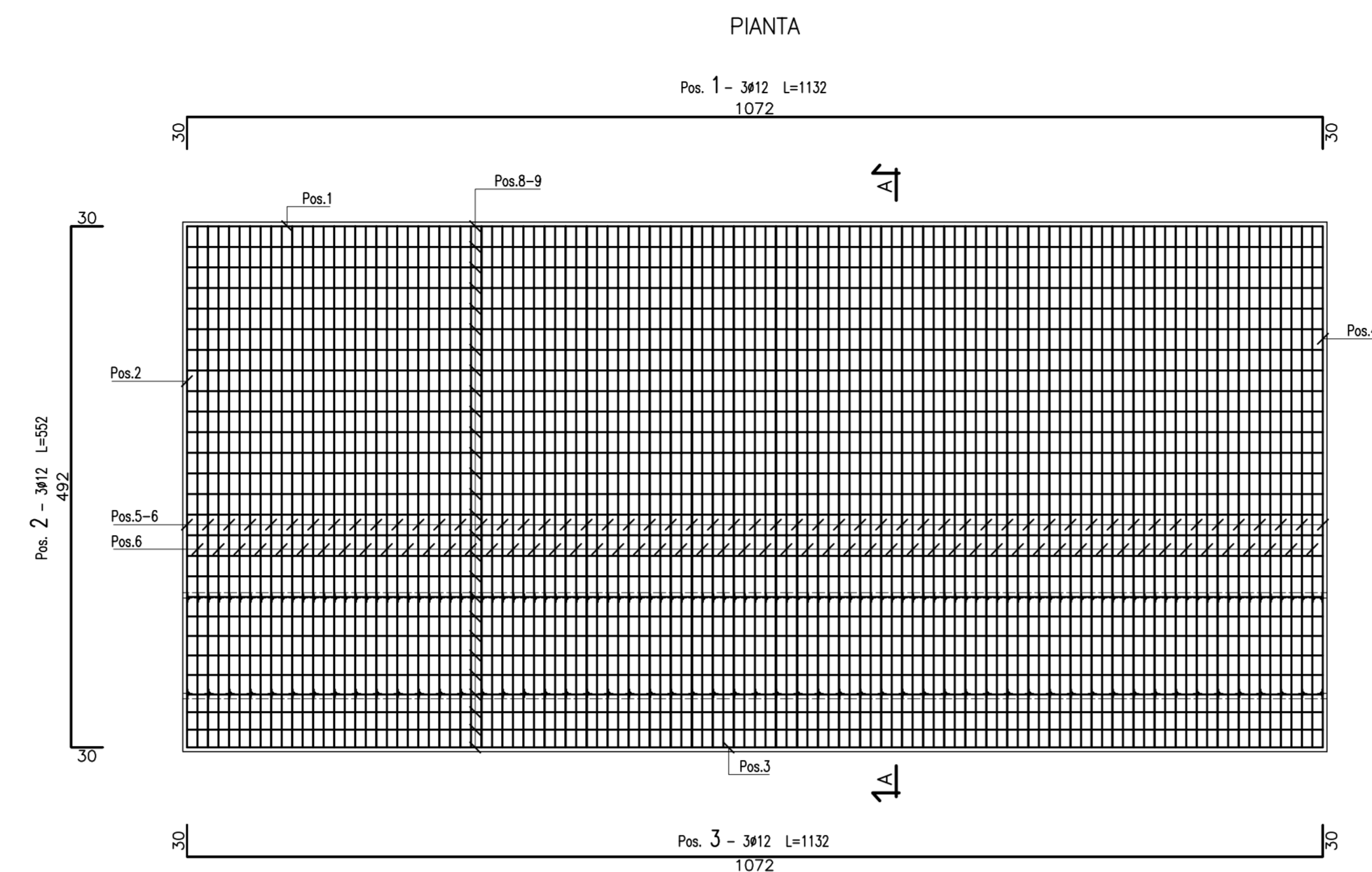
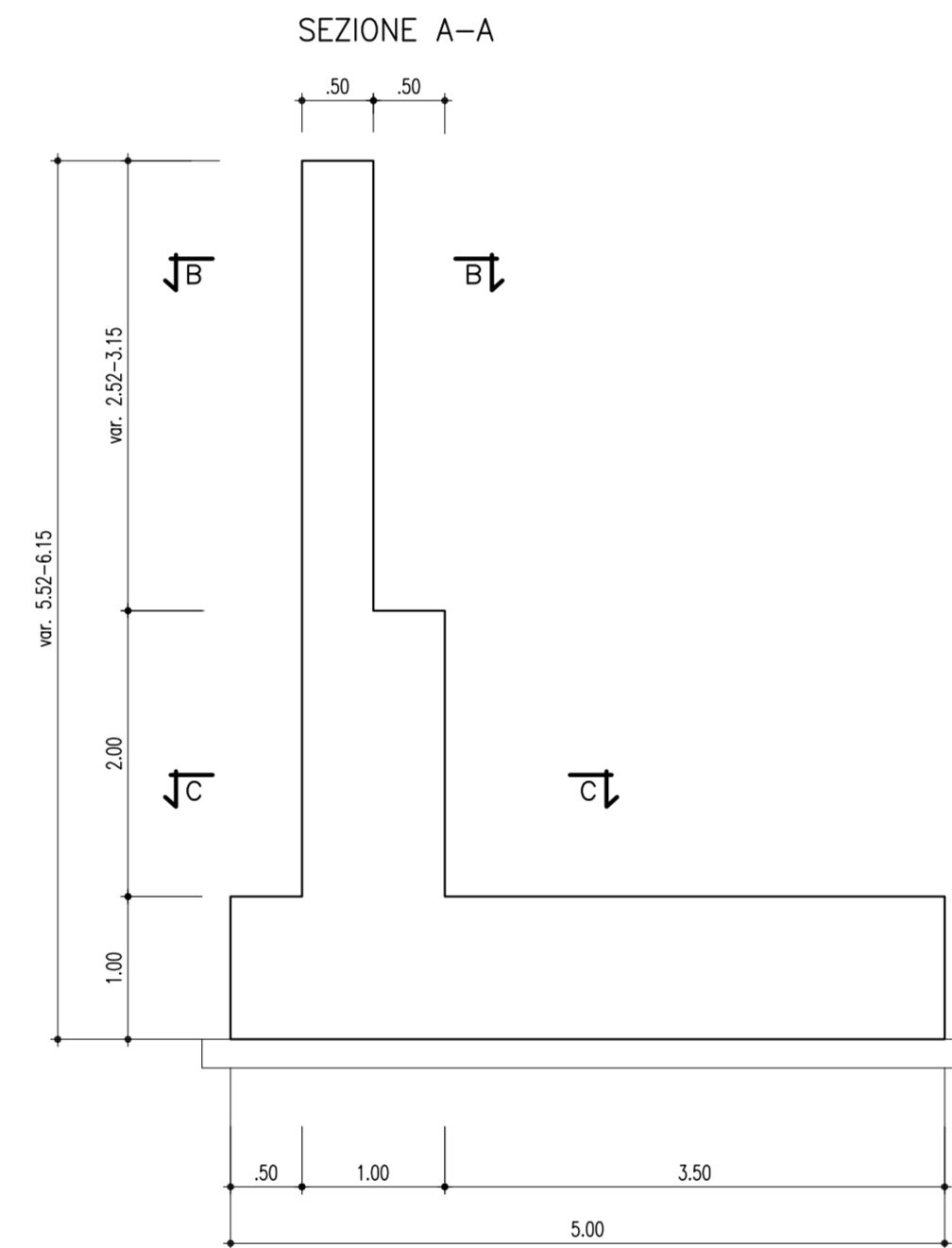
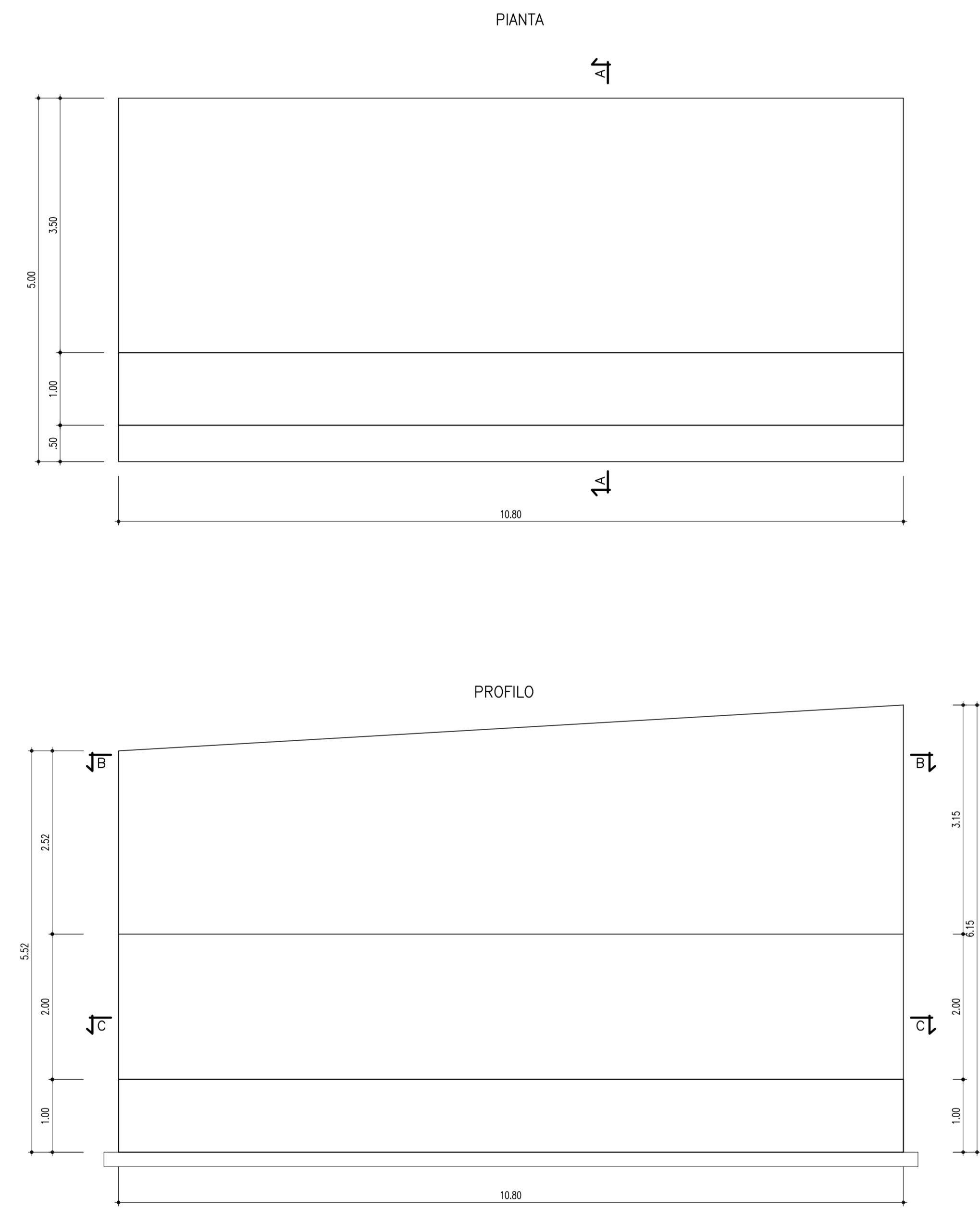
**ARMATURE PER C.A.**

ACCIAIO AD AERENZA MIGLIORATA CONTROLLATO IN STABILIMENTO AVENTE LE SEGUENTI CARATTERISTICHE:

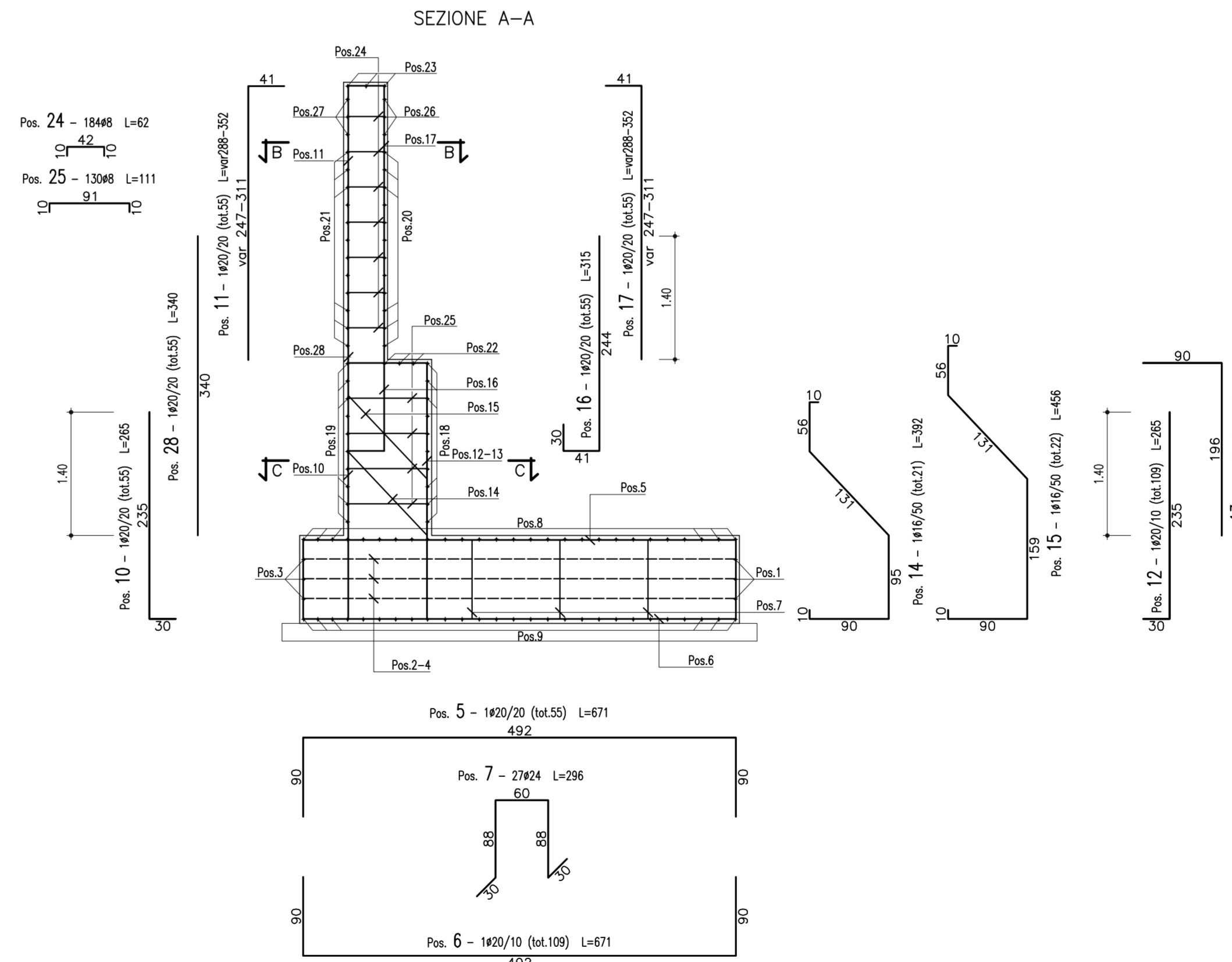
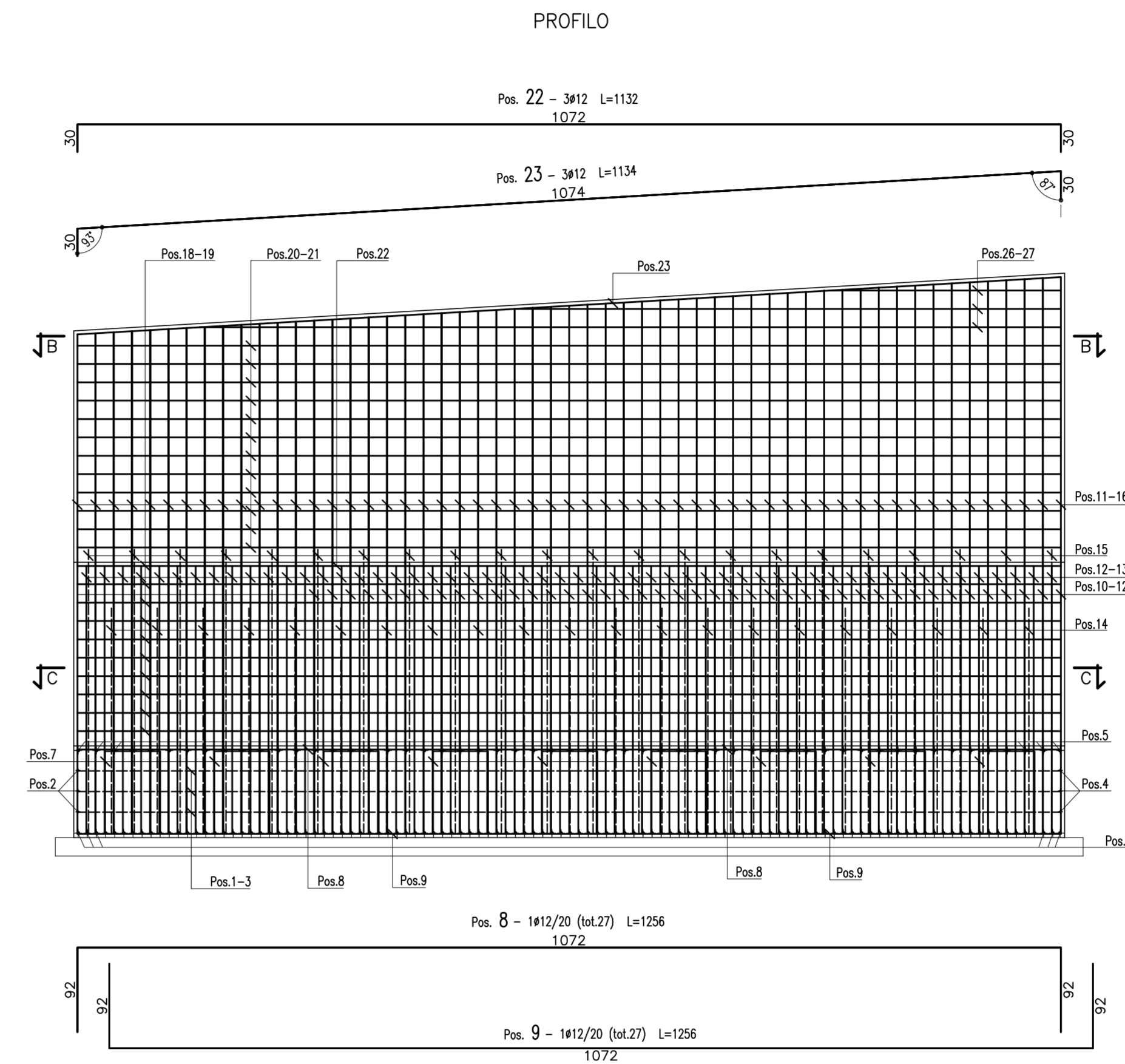
- B450C
- $f_y/f_{yk} \leq 1,25$
- $(f_t/f_y)$  medio  $\geq 1,15$

$f_y$  = Singolo valore tensione di snervamento  
 $f_{yk}$  = Valore caratteristico di riferimento  
 $f_t$  = Singolo valore tensione di rottura

**CARPENTERIA CONCIO "G" - TIPO "1"**  
(SCALA 1 : 50)



**ARMATURA CONCIO "G"-TIPO "1"**  
(SCALA 1 : 50)



**ANAS S.p.A.**

PA 12/09  
CORRIDOIO PLURIMODALE TIRRENICO - NORD EUROPA  
ITINERARIO AGRIGENTO - CALTANISSETTA - A19  
S.S. N° 640 "DI PORTO EMPEDOCLE"  
AMMODERNAMENTO E ADEGUAMENTO ALLA CAT. B DEL D.M. 5.11.2001  
Dal km 44+000 allo svincolo con l'A19

**PROGETTO ESECUTIVO**

Contrattista Generale: **mpedocle s.p.a.**

OPERE D'ARTE MINORI - MURI IN C.A.  
MU. 84 - Muro di sottoscarpa 82.82 mt - da 20+927.65 a 21+009.30

Armatura muri: Concio G - Tipo 1

Codice Unico Progetto (CUP): F91B09000070001  
Codice Elaborato: PA12\_09 - E 015R1214MU846BB252A Scale: 1:50

REV.	DATA	DESCRIZIONE	REDATTO	VERIFICATO	APPROVATO	AUTORIZZATO
A	Aprile 2011	EMISSIONE	L.PASCULLI	A.TURSO	M.LITI	P.PAGLIONI

Responsabile del procedimento: Ing. MALRIZZI

Il Progettista: **GRUPPO LUCIA**  
**GRUPPO LUCIA**  
INGEGNERI DI  
PADOVA  
N° 4333

Il Coordinatore Tecnico: **GRUPPO LUCIA**  
**GRUPPO LUCIA**  
INGEGNERI DI  
PADOVA  
N° 4333

Il Coordinatore per la sicurezza in fase di progetto: **GRUPPO LUCIA**  
**GRUPPO LUCIA**  
INGEGNERI DI  
PADOVA  
N° 4333

Il Direttore del lavoro: **GRUPPO LUCIA**  
**GRUPPO LUCIA**  
INGEGNERI DI  
PADOVA  
N° 4333