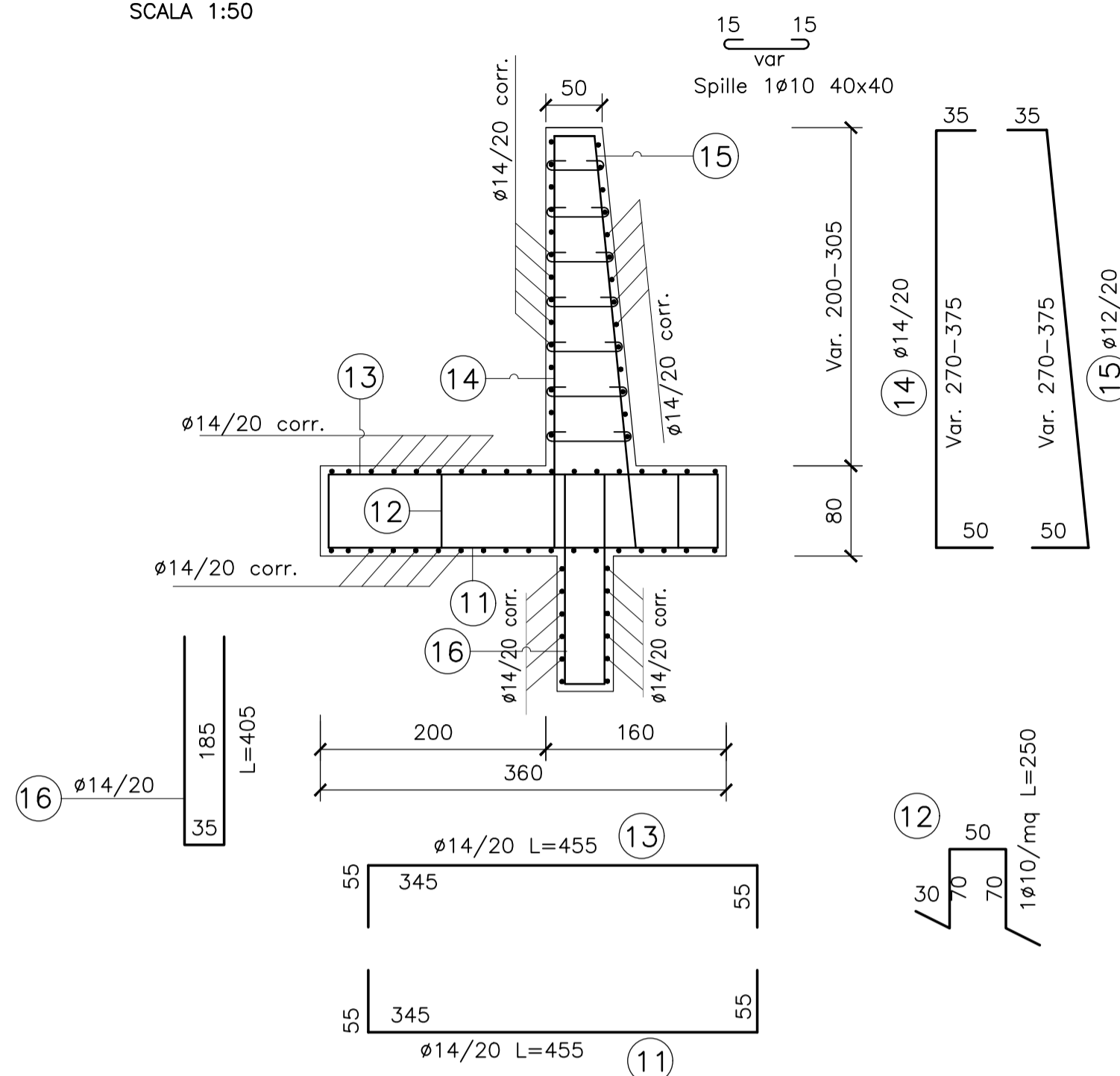


MURO DI SOTTOSCARPA TIPO 1

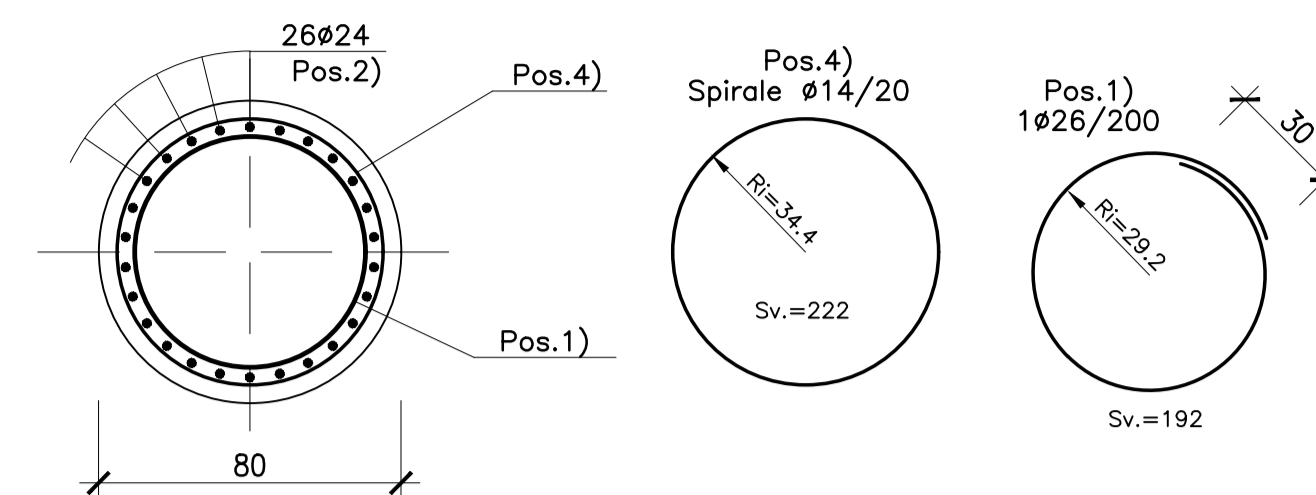
ARMATURA MURO

SCALA 1:50



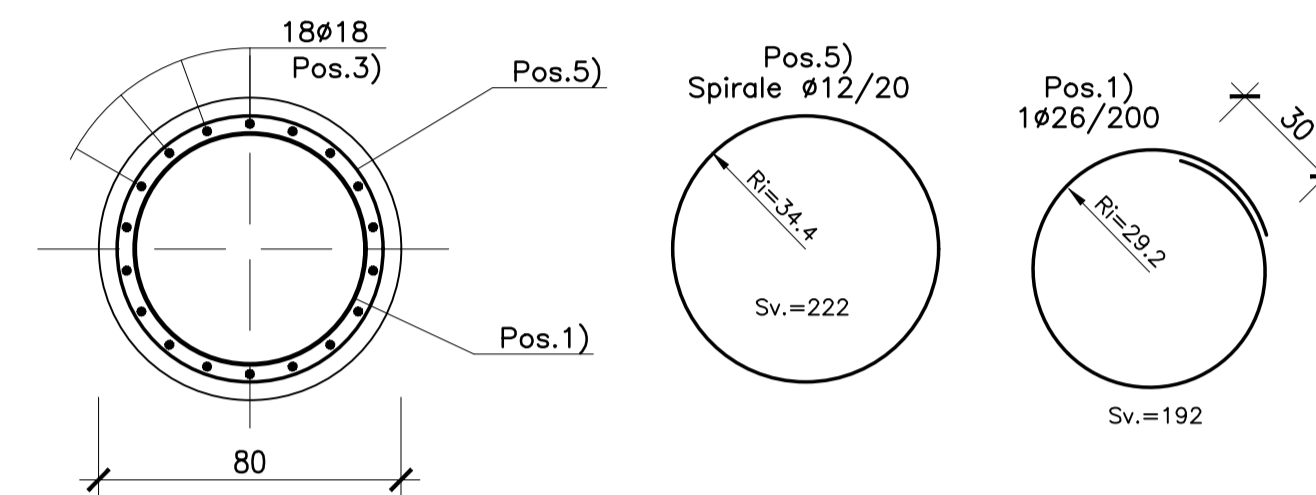
SEZIONE A-A

SCALA 1:20



SEZIONE B-B

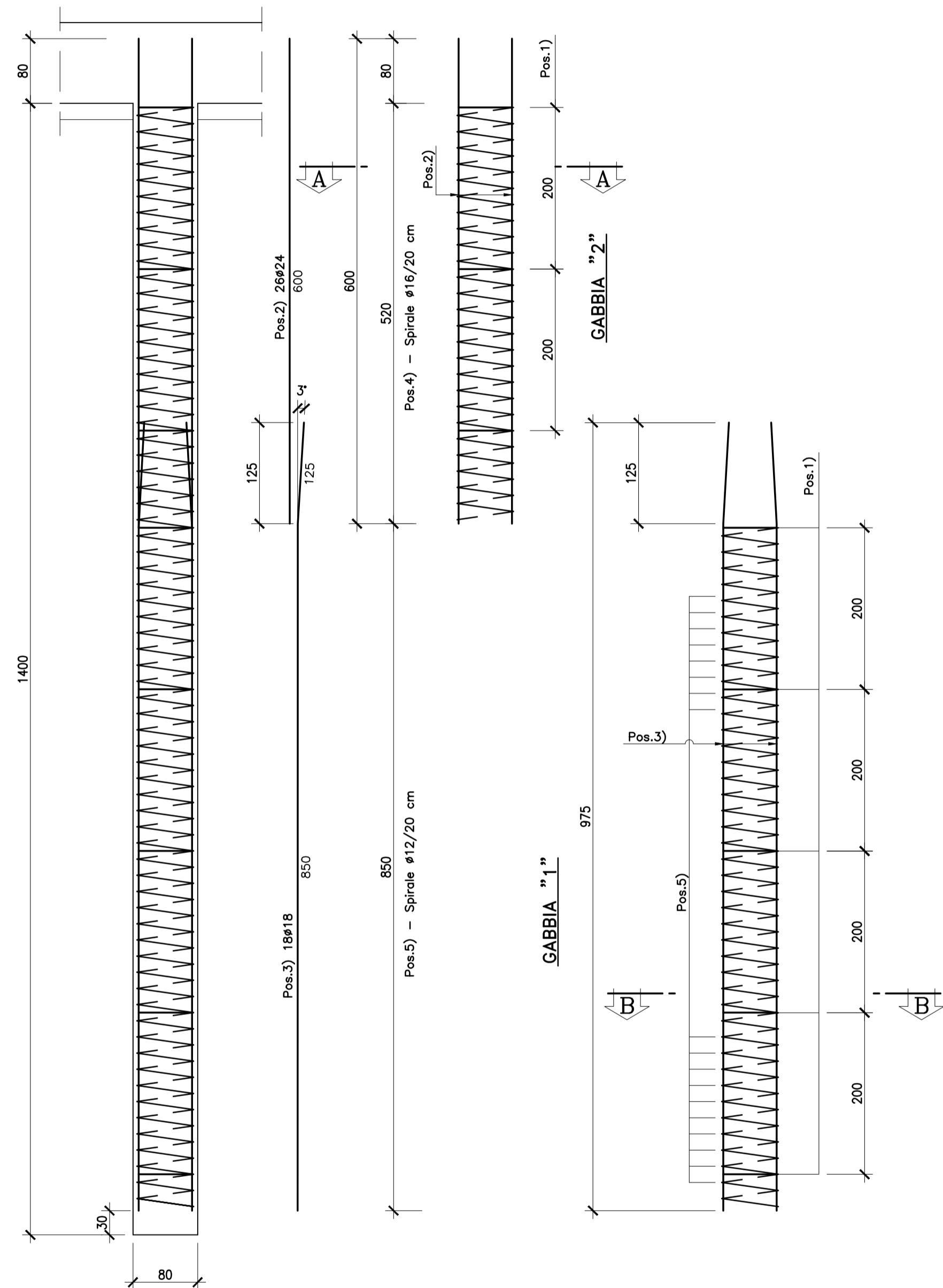
SCALA 1:20



N.B.: PER LA TABELLA MATERIALI FARE RIFERIMENTO ALL'ELABORATO: L0703212E170M000TV01

ARMATURA PALI Ø800 L=14.00m

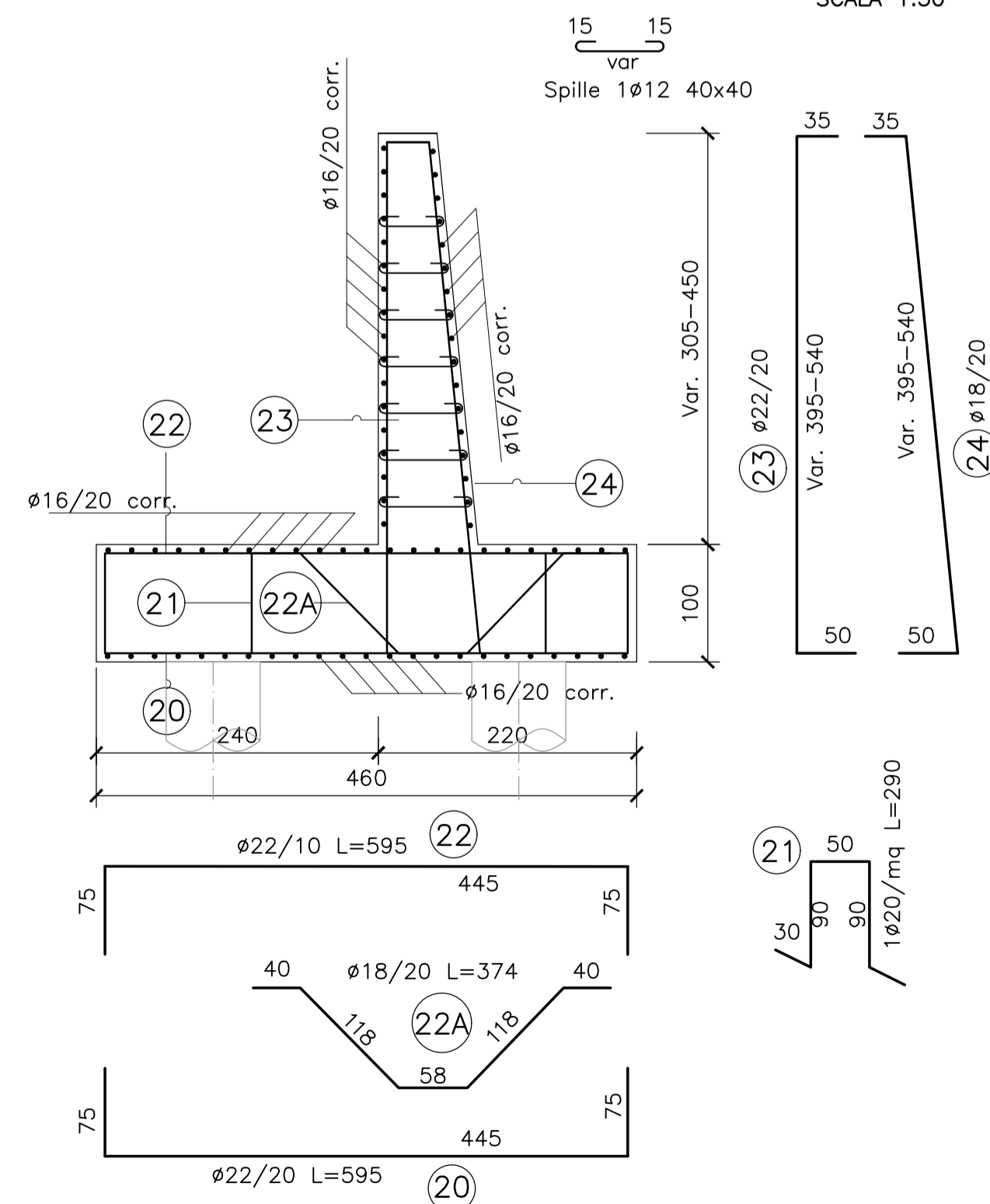
SCALA 1:50



MURO DI SOTTOSCARPA TIPO 2

ARMATURA MURO

SCALA 1:50



ASSE VIARIO MARCHE-UMBRIA E QUADRILATERO DI PENETRAZIONE INTERNA MAXI LOTTO 2

LAVORI DI COMPLETAMENTO DELLA DIRETTRICE PERUGIA ANCONA: SS. 318 DI "VALFABBRICA", TRATTO PIANELLO - VALFABBRICA SS. 76 "VAL DESINO", TRATTI FOSSATO VICO - CANCELLI E ALBACINA - SERRA SAN QUIRICO "PEDEMONTANA DELLE MARCHE", TRATTO FABRIANO-MUCCIA-SFERCIA.

PERIZIA DI VARIANTE

CONTRAENTE GENERALE: DIRPA 2 s.c.a.r.l.	Il responsabile del Contraente Generale: Ing. Federico Montanari	Il responsabile Integrazioni delle Prestazioni Specialistiche: Ing. Salvatore Lieto
-------------------------------------------------------------	----------------------------------------------------------------------------	-----------------------------------------------------------------------------------------------

PROGETTAZIONE: Associazione Temporanea di Imprese Mandatari: PROGIN , LOMBARDI SA INGEGNERI CONSULENTI, LOMBARDI-REICO INGEGNERIA S.R.L., SGAI s.r.l. di E. Forlani & C. Studio di Ingegneria e Geologia Applicata

RESPONSABILE DELLA PROGETTAZIONE PER L'ATL: Prof. Ing. Antonio Grimaldi GEOLOGO: Dot. Geol. Fabrizio Pontoni COORDINATORE DELLA SICUREZZA IN FASE DI PROGETTAZIONE: Ing. Michele Curiale	ALBO SEZIONE A ANTONIO GRIMALDI ORDINE INGEGNERI ROMA N. 20860 FABRIZIO PONTONI ORDINE DEI GEOLGICI DELLE MARCHE N. 176 MICHELE CURIALE ORDINE INGEGNERI DELLA TOSCANA N. 1679 "Ser. A"
IL RESPONSABILE DEL PROCEDIMENTO: Ing. Iginio Farotti	

2.1.2 - PEDEMONTANA DELLE MARCHE Secondo stralcio funzionale: Matelica Nord - Matelica sud/Castelraimondo nord OPERE D'ARTE MINORI: Opere di sostegno e dreni Muro di Sottoscarpa in Sx da 6+707.65 a 6+835.00 - Carpenterie	SCALA: 1:50 - 1:20 DATA: Aprile 2020
--------------------------------------------------------------------------------------------------------------------------------------------------------------------------------------------------------------------------------------------------------	-------------------------------------------------------------

Codice Unico di Progetto (CUP) F12C03000050021 (Assegnato CIPE 23-12-2015)
Codice elaborato: L0703212E170S03000ARM01E Nome File: L0703212E170S03000ARM01E

REV.	DATA	DESCRIZIONE	Redatto	Controllato	Approvato
C	Maggio 2017	Emissione a seguito validazione RINA	PROGIN	R. Allegretti	A. Grimaldi
D	Aprile 2020	Emissione per Perizia di Variante	PROGIN	C. Di Serio	A. Grimaldi
E	Giugno 2020	Istruttoria DL n. 0440/20/PM/DLML2	PROGIN	C. Di Serio	A. Grimaldi