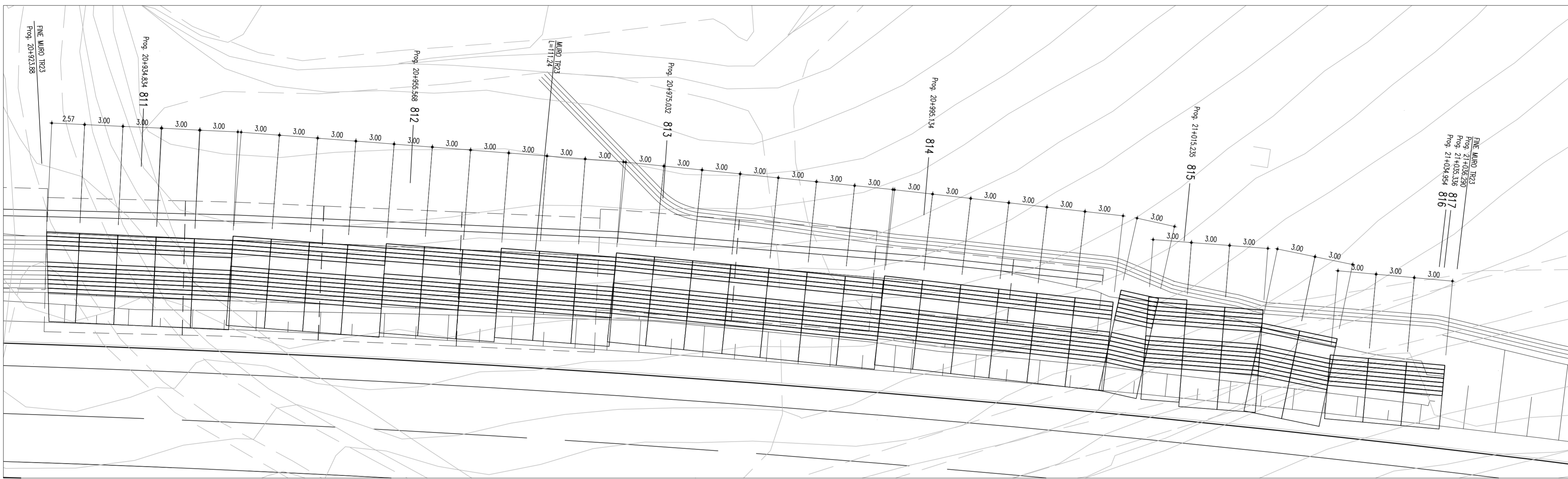




PLANIMETRIA  
(SCALA 1:200)



PROSPETTO  
(SCALA 1:200)

PROG. 934.834	PROG. 956.568	PROG. 975.032	PROG. 995.134	PROG. 015.235	PROG. 034.954
409.56(QTM)	408.8(QTM)	407.37(QTM)	406.64(QTM)	405.91(QTM)	404.45(QTM)
401.53(QPF)	401.53(QPF)	400.07(QPF)	399.34(QPF)	398.61(QPF)	397.88(QPF)
811	811A	811B	811C	812	812A
5.00	5.73	5.01	5.01	5.01	4.48
					5.02
					5.02
					5.02
					5.12
					4.98
					4.98
					4.96
					5.31
					5.04
					5.00
					5.01
					4.73
					5.00
					5.00

NOTA:-

- Tutte le dimensioni sono in metri.
- Tutte le unità sono costituite da rete metallica a doppia torsione e sono realizzate in accordo alle "Linee Guida per la redazione di Capitolati per l'impiego di rete metallica a doppia torsione" emesse dalla Presidenza del Consiglio Superiore LL.PP. il 12 Maggio 2006.
- Le unità Terramesh Verde (TMV) sono elementi di armatura planare orizzontali, in rete metallica a doppia torsione tipo 8x10, tessuta con filo in acciaio trafilato, rivestito con lega eutettica di Zn-Al (5%) e successivo rivestimento polimerico, con un diametro pari a 2.20/3.20 mm (in accordo alle EN 10218, EN 10223-3, EN 10244-2 ed EN 10245).

LEGENDA:-

QTM:	QUOTA TESTA MURO
QTN:	QUOTA TERRENO NATURALE
QPF:	QUOTA PIANO FONDAZIONE
QCS:	QUOTA CIGLIO SCARPATA

**ANAS** S.p.A.  
DIREZIONE CENTRALE PROGRAMMAZIONE PROGETTAZIONE

PA 12/09  
CORRIDOIO PLURIMODALE TIRRENICO - NORD EUROPA  
ITINERARIO AGRIGENTO - CALTANISSETTA - A19  
S.S. N° 640 "DI PORTO EMPEDOCLE"  
AMMODERNAMENTO E ADEGUAMENTO ALLA CAT. B DEL D.M. 5.11.2001  
Dal km 44+000 allo svincolo con l'A19

**PROGETTO ESECUTIVO**

Contraente Generale: **Empedocle 2** S.p.A.

OPERE D'ARTE MINORI - TERRE RINFORZATE  
TR.23 - Muro in terra rinforzata 111.24 mt da 20+923.88 a 21+036.29

Planimetria e Prospetto

Codice Unico Progetto (CUP) : F91B0900070001

Codice Elaborato: PA12\_09 - E 0 1 5 R I 2 1 4 T R 2 3 7 P X 0 7 6 A

F									
E									
D									
C									
B									
A	Aprile 2011	EMISSIONE	M.PORTULANO	A.TURSO	M. LITI	P. PAGLINI			
REV.	DATA	DESCRIZIONE	REDATTO	VERIFICATO	APPROVATO	AUTORIZZATO			

Responsabile del procedimento: Ing. MAURIZIO TURSO

Il Progettista: **ING. LUCA MARCHETTI**  
ORDINE DEGLI INGEGNERI DI FIRENZE N° 4533

Il Consulente: **ING. TURSO Adriano**  
ORDINE INGEGNERI ROMA N° 1400

Il Coordinatore per la sicurezza: **ING. PEPPINO MARCHIO**  
ORDINE INGEGNERI ROMA N° 14447

Il Direttore dei lavori: **ING. PEPPINO MARCHIO**  
ORDINE INGEGNERI ROMA N° 14447