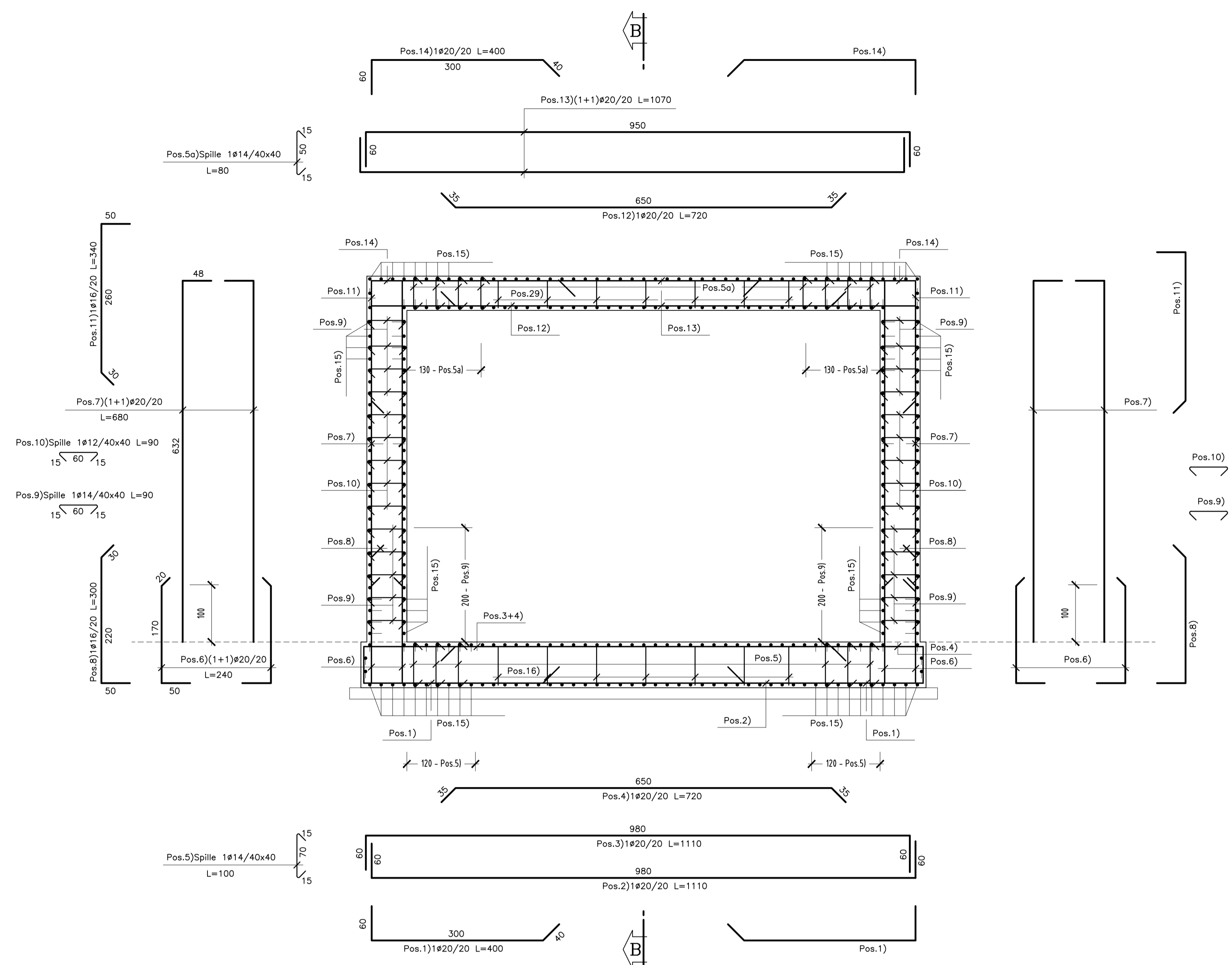
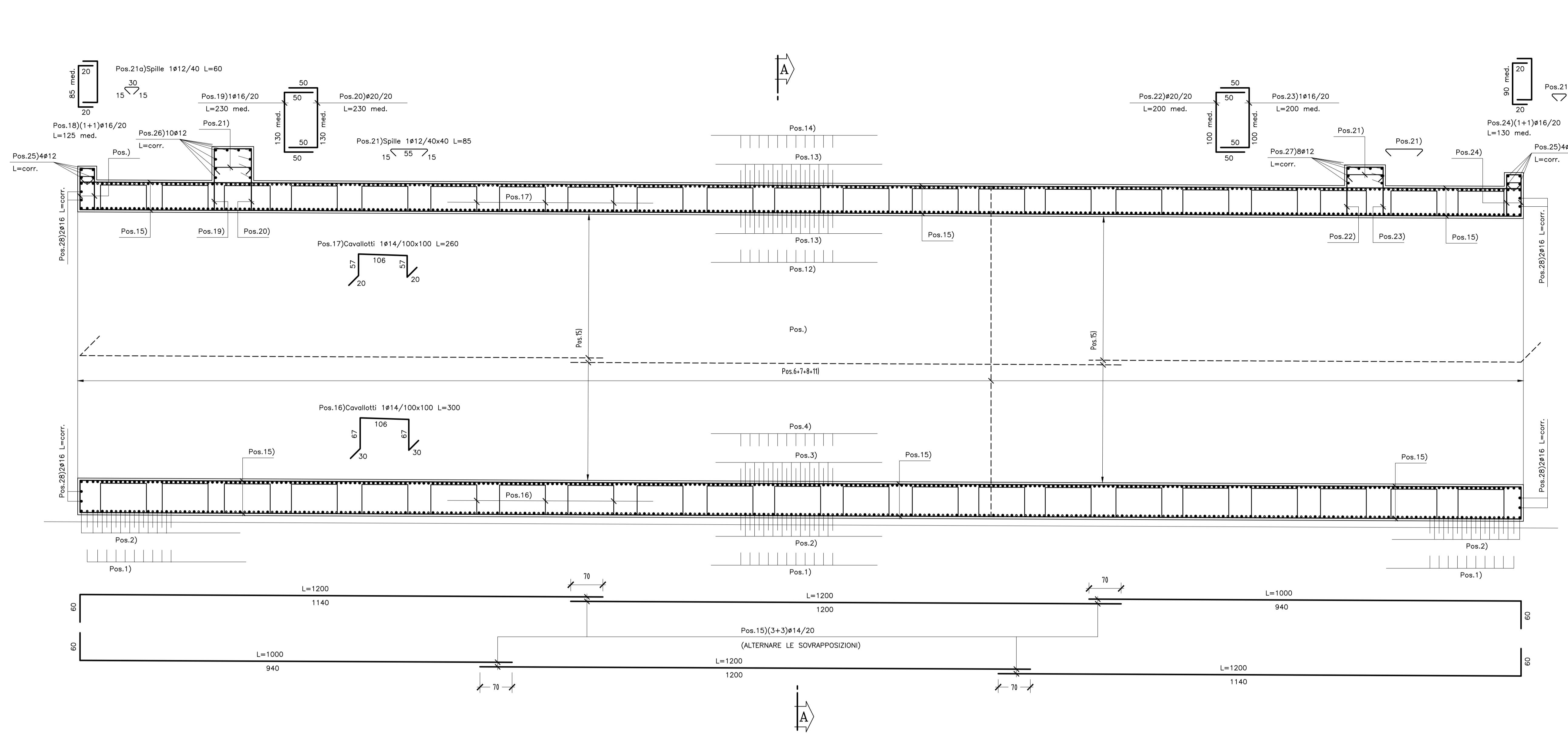


ARMATURA SOTTOVIA

SEZIONE A-A  
Scala 1:50

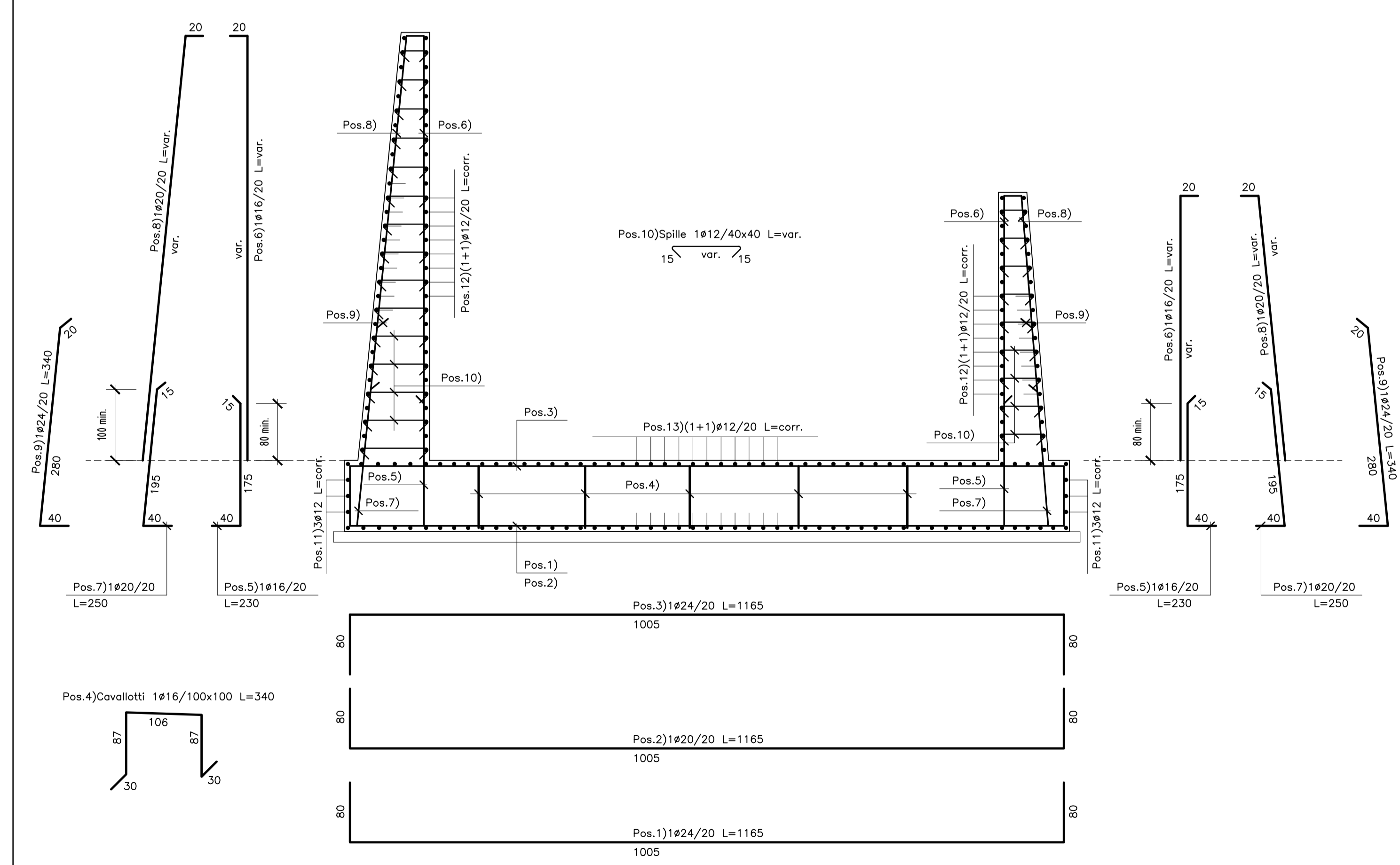


SEZIONE B-B  
Scala 1:50



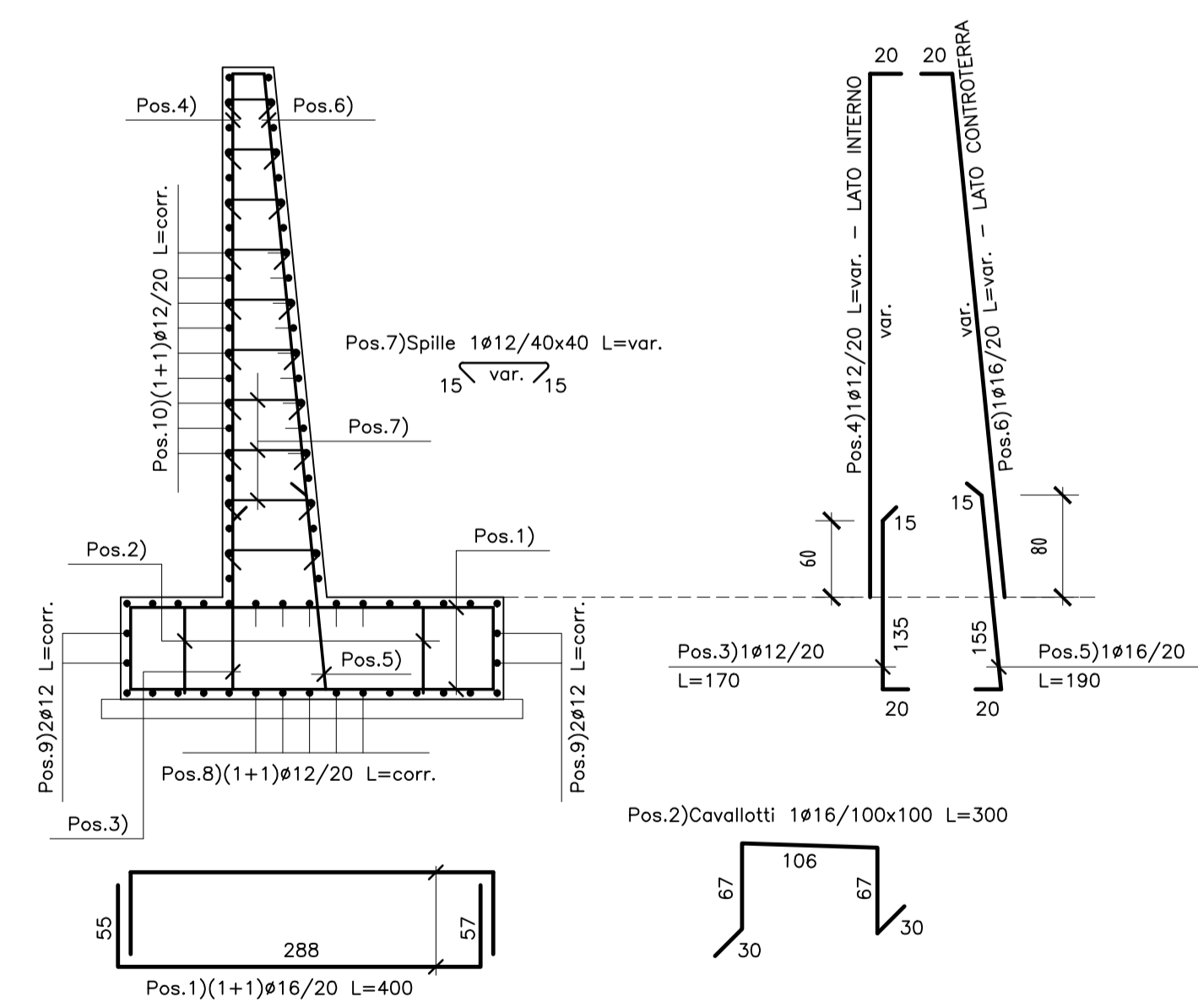
**N.B.:**  
- LE LUNGHEZZE SONO CALCOLATE IN ASSE BARRA.  
- L'ULTIMA POSIZIONE E' LA N. 28.

ARMATURA MURI AD "U"  
SEZIONE TIPO  
Scala 1:50



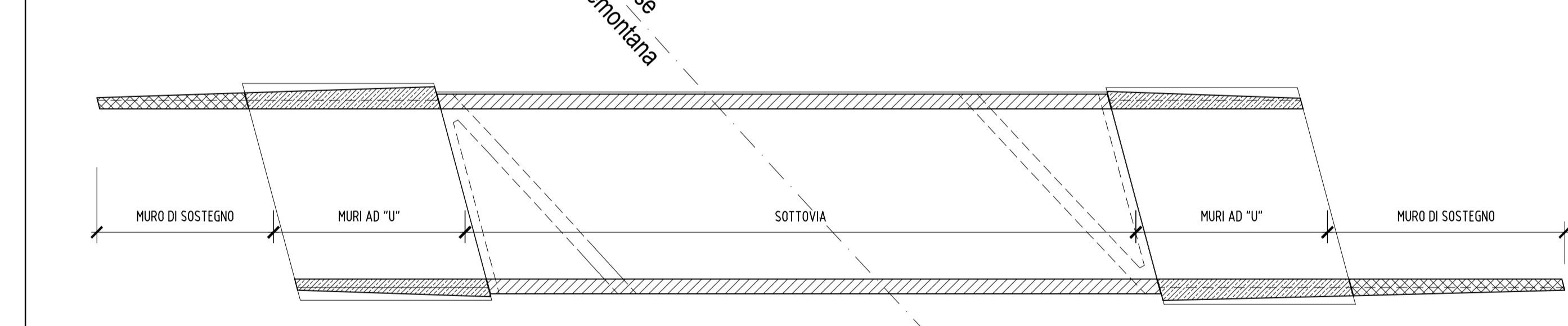
**N.B.:**  
- LE LUNGHEZZE SONO CALCOLATE IN ASSE BARRA.  
- L'ULTIMA POSIZIONE E' LA N. 13.

ARMATURA MURI DI SOSTEGNO  
SEZIONE TIPO  
Scala 1:50



**N.B.:**  
- LE LUNGHEZZE SONO CALCOLATE IN ASSE BARRA.  
- L'ULTIMA POSIZIONE E' LA N. 10.

PIANTA DI RIFERIMENTO  
Scala 1:200



PER LE CARATTERISTICHE DEI MATERIALI SI RIMANDA ALL'ELABORATO L070321E170M0000V01

**GUADRILATERO**  
Marche Umbria S.p.A.

**ASSE VIARIO MARCHE-UMBRIA E QUADRILATERO DI PENETRAZIONE INTERNA MAXI LOTTO 2**  
LAVORI DI COMPLETAMENTO DELLA DIRETTRICE PERUGIA ANCONA: SS. 318 DI "VALFABRICA", TRATTO PIANELLO-VALFABRICA SS. 76 "VAL DESINO", TRATTO FOSSATO VICO - CANCELLE ALBACINA - SERRA SAN QUIRICO "PEDEMONTANA DELLE MARCHE", TRATTO FABRANO-MUCCIA-SERFICA.

**PERIZIA DI VARIANTE**

**CONTRAENTE GENERALE:** DIRPA 2 S.C.G.F.I.  
**Il responsabile del Contratto Generale:** Ing. Federico Montanari  
**Il responsabile Ingegnere delle Perizie Specialistiche:** Ing. Salvatore Lieto

**PROGETTAZIONE:** Associazione Temporanea di Ingegneri  
Mandatari: **PROGIN**, **LOMBARDI SA** (INGEGNERI CONSULENTI), **LOMBARDI-REICO** (INGEGNERIA S.R.L.), **SGAI S.R.L.** (di E. Fortini & C.), **ING. ANTONIO GRIMALDI** (INGEGNERE), **FABRIZIO PONTONI** (Geologo Specialista), **ING. MICHELE CURIOLE** (INGEGNERE)

**RESPONSABILE DELLA PROIEZIONE PER L'AS:** Prof. Ing. Antonio Grimaldi  
**PROFESSORE:** Dott. Geol. Fabrizio Pontoni  
**COORDINATORE:** Ing. Michele Curiole  
**PROGETTAZIONE:** Ing. Michele Curiole  
**RESPONSABILE DEL PROCEDIMENTO:** Ing. Ignazio Farolfi  
**RESPONSABILE DELLA SICUREZZA IN FASE DI ESECUZIONE:** Ing. Vincenzo Pardo  
**IL DIRETTORE DEI LAVORI:** Ing. Peppino Marascio

**2.1.2 - PEDEMONTANA DELLE MARCHE**  
Secondo stralcio funzionale: Matelica Nord - Matelica sud/Castelraimondo nord  
**OPERE D'ARTE MINORI**  
Sottovia  
Sottovia al km 3+889 - Armatura

**SCALA:** ---  
**DATA:** Febbraio 2020

Codice Unico di Progetto (CUP) F1C3000050021 (sopraimpr. CP8/13-12-2005)

Codice elaborato: [07] [07] [2] [2] [2] [E] [2] [0] [M] [7] [0] [0] [A] [R] [M] [0] [2] [0]

REV.	DATA	DESCRIZIONE	Redatto	Controlato	Approvato
D	Febbraio 2020	Variata tipologia opera	M. Vani	A. Tosini	S. Lieto