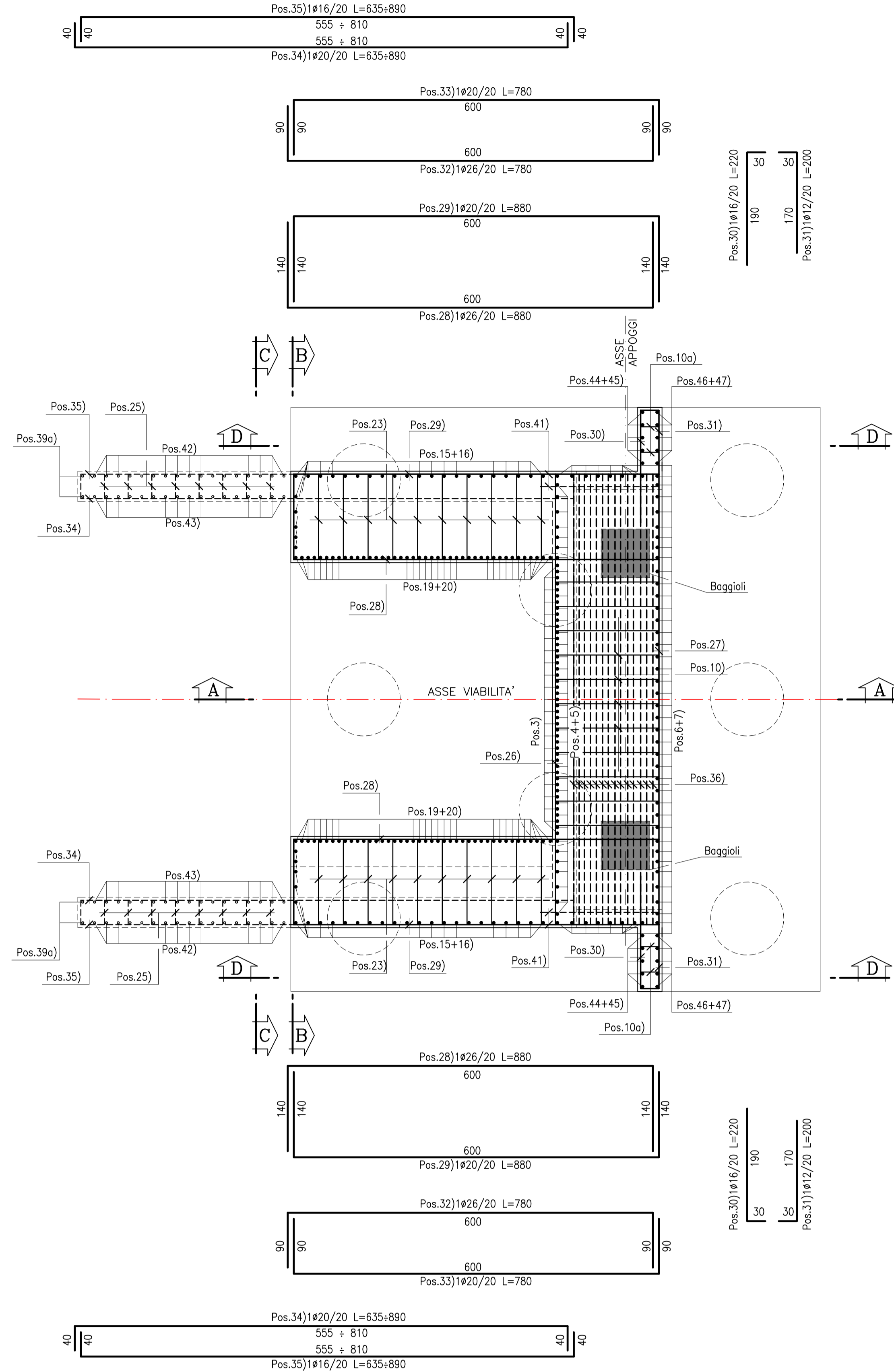


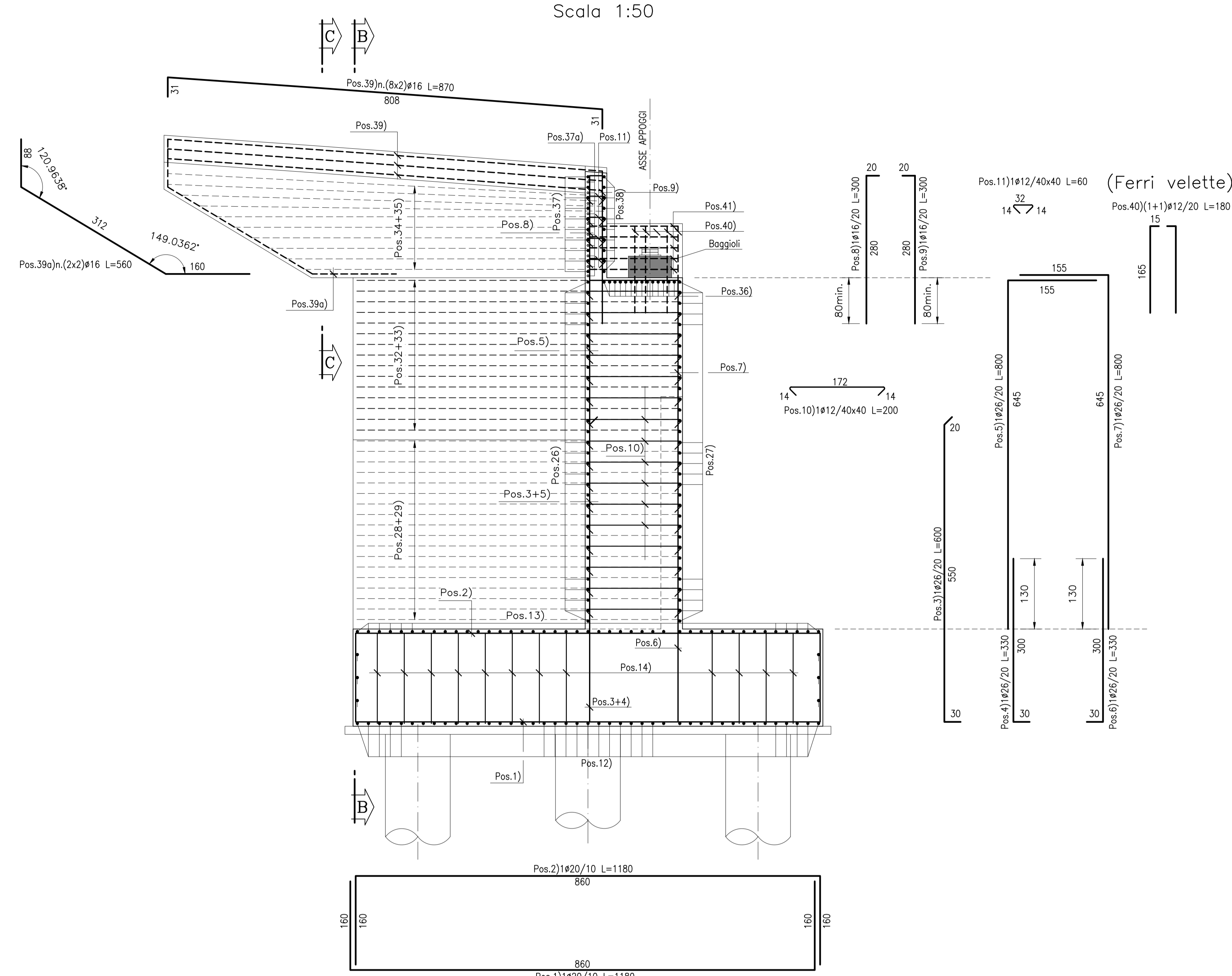
PIANTA ALLO SPICCATO

Scala 1:50



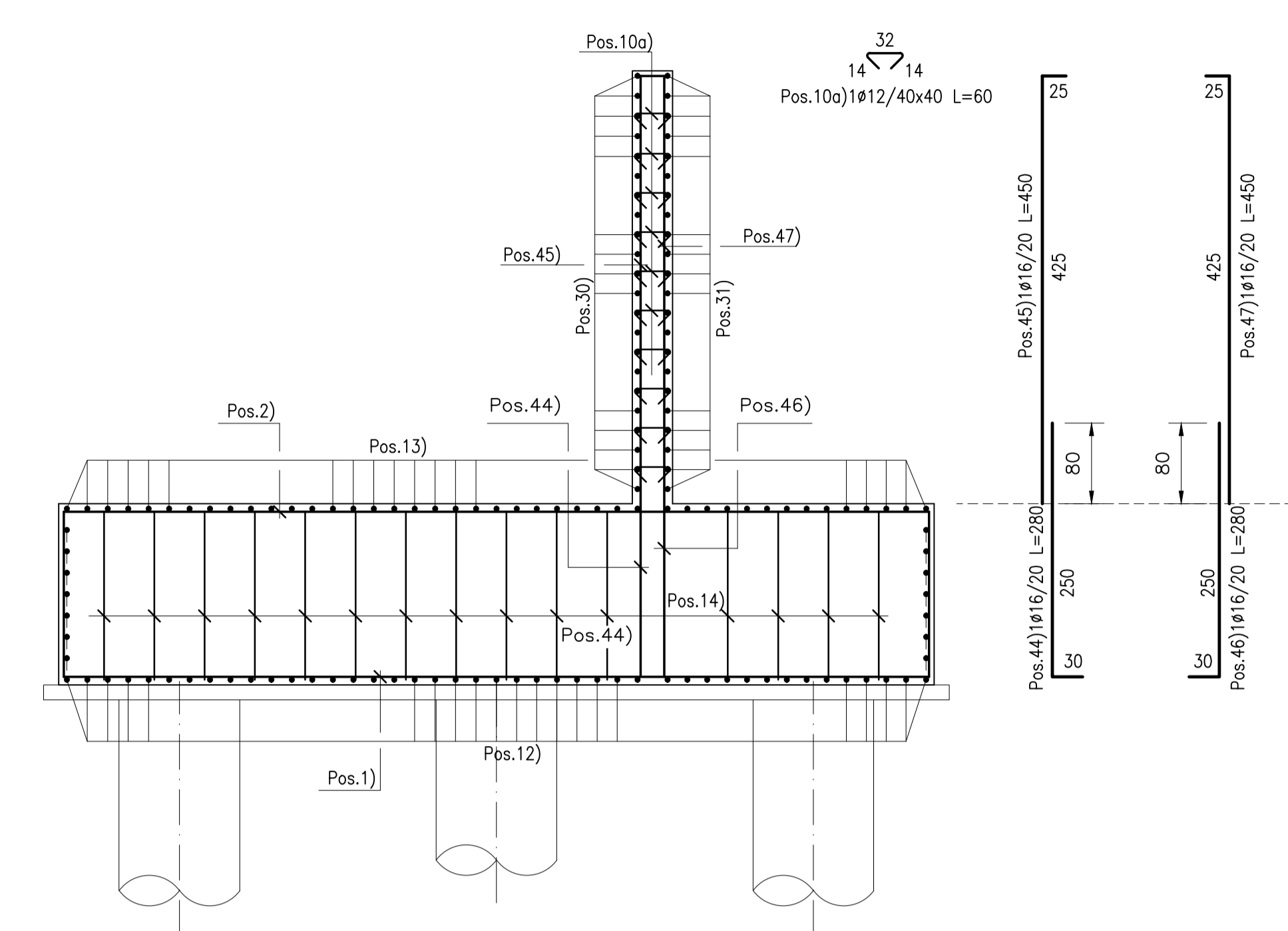
SEZIONE A-A

Scala 1:50



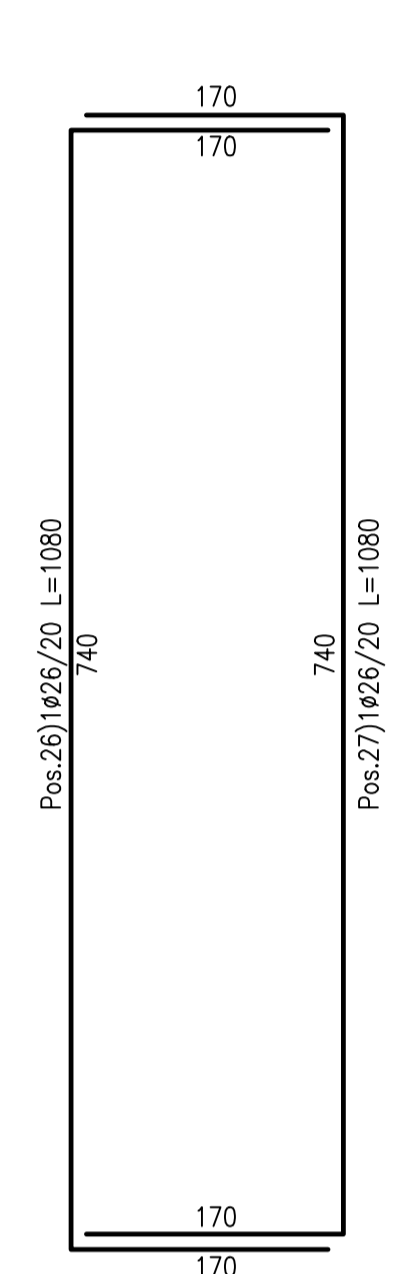
SEZIONE D-D

Scala 1:50



(Ferri veletta)

Pos.41(1+1)Ø12/20 L=220



(Ferri paraghiaia)

Pos.37Ø12/20 L=300
Pos.37Ø12/20 L=250
Pos.37Ø12/20 L=200
Pos.37Ø12/20 L=150
Pos.37Ø12/20 L=100
Pos.37Ø12/20 L=50

(Ferri veletta)

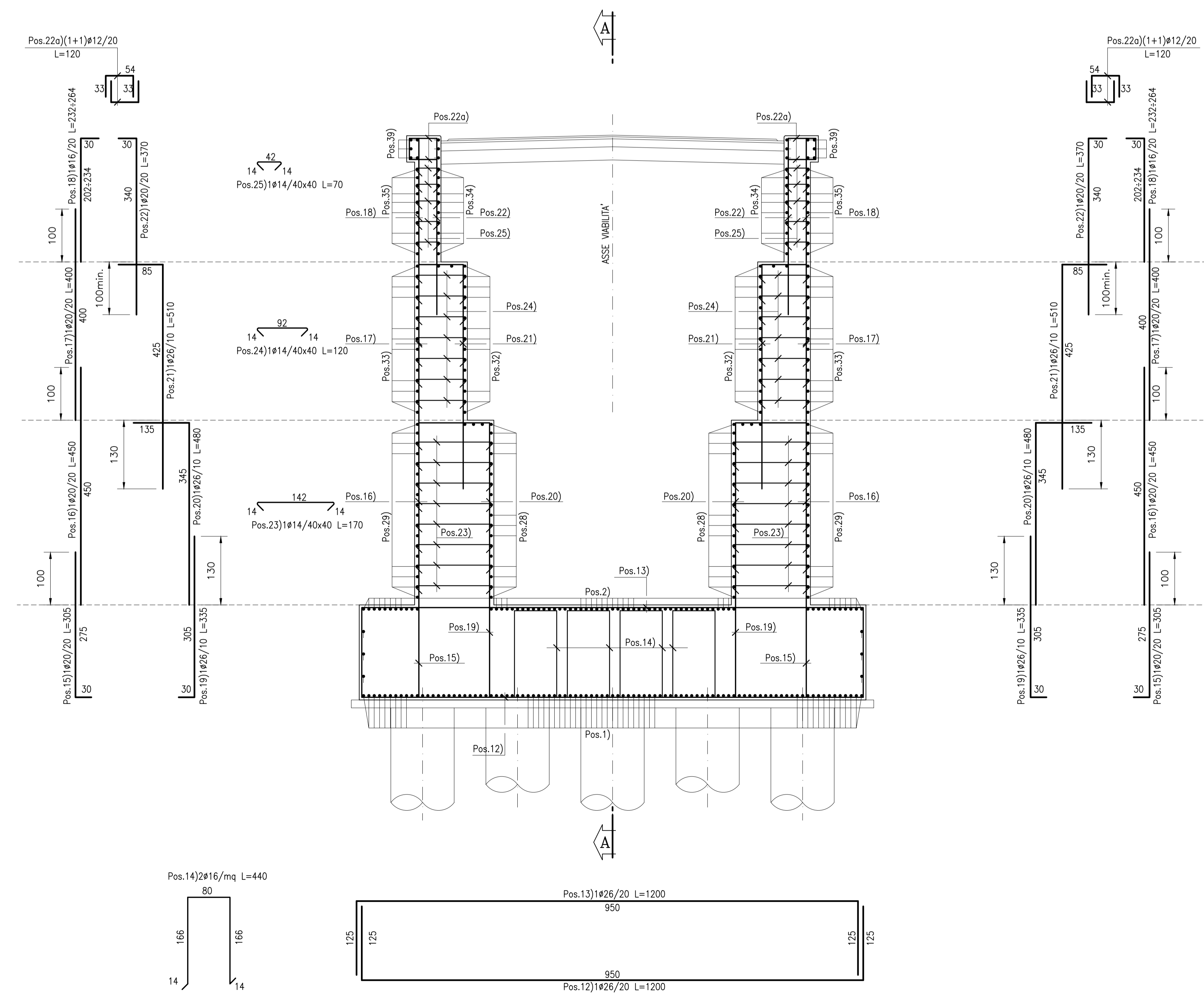
Pos.41(1+1)Ø12/20 L=220



N.B.:
- LE LUNGHEZZE SONO CALCOLATE IN ASSE BARRA.
- L'ULTIMA POSIZIONE E' LA N. 50.

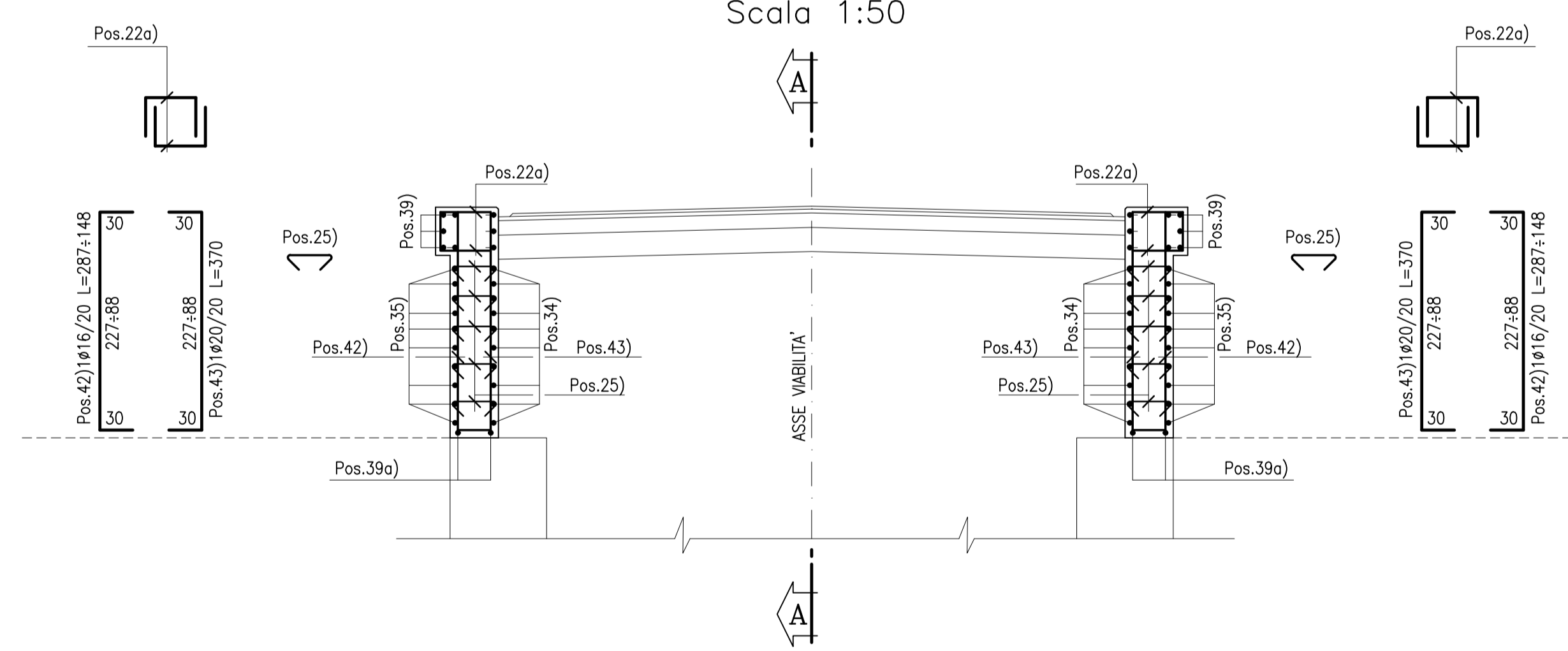
SEZIONE B-B

Scala 1:50



SEZIONE C-C

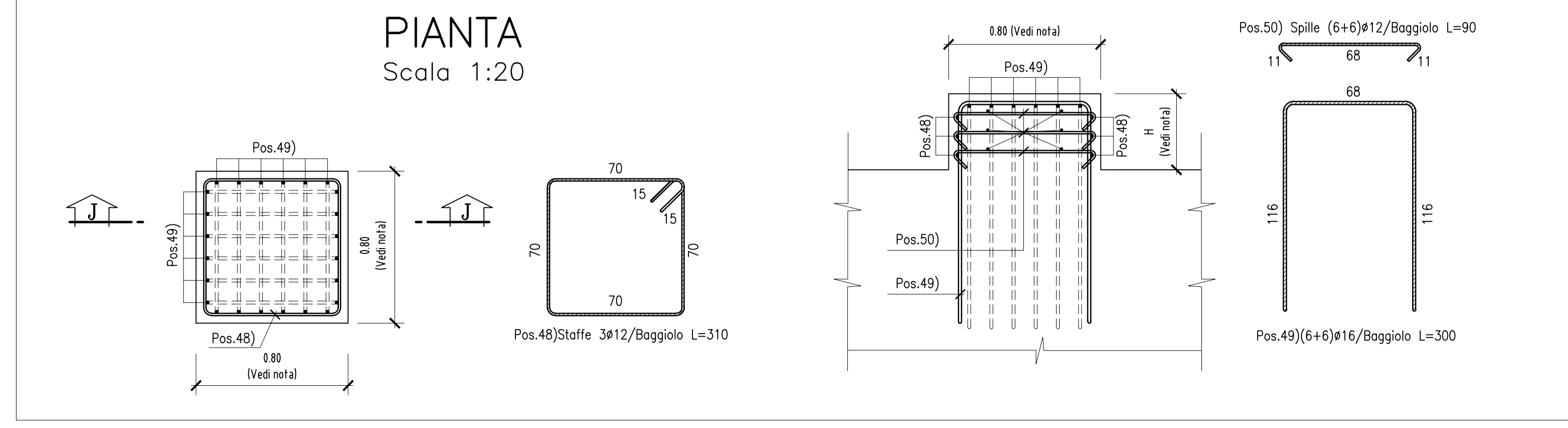
Scala 1:50



ARMATURA BAGGIOLI

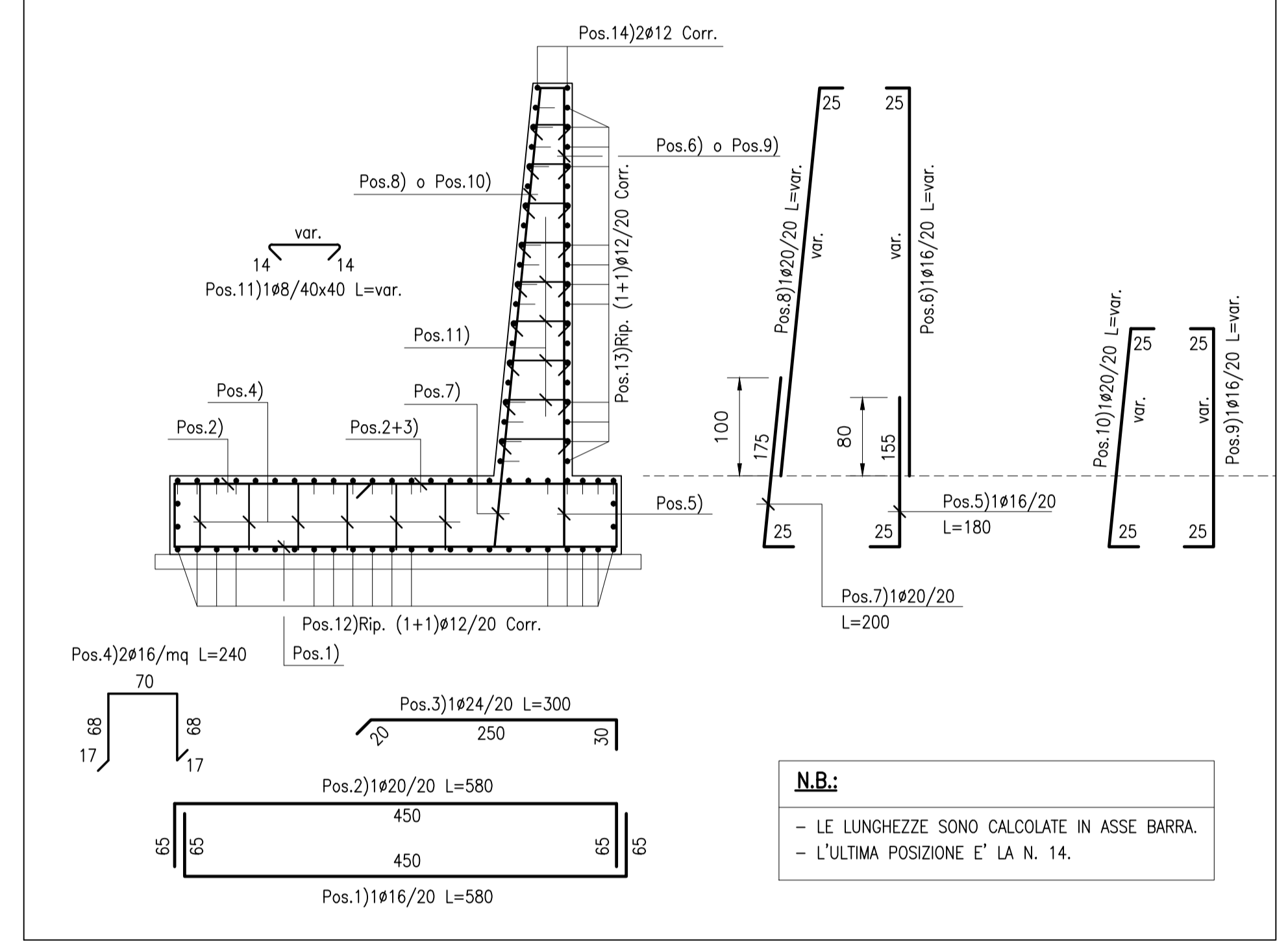
SEZIONE J-J

Scala 1:20



ARMATURA MURI D'ALA

Scala 1:50



N.B.:
- LE LUNGHEZZE SONO CALCOLATE IN ASSE BARRA.
- L'ULTIMA POSIZIONE E' LA N. 14.

NOTA :
- LE DIMENSIONI DEI BAGGIOLI E DEGLI APPARECCHI D'APPOGGIO, DOVRANNO ESSERE CONFERMATE IN FASE FINALE, IN BASE AL PROGETTO CHE VERRA' ELABORATO DAL FORNITORE DEGLI APPARECCHI D'APPOGGIO STESSI.

PER LE CARATTERISTICHE DEI MATERIALI SI RIMANDA ALL'ELABORATO L070321E170M0000TV01



ASSE VIARIO MARCHE-UMBRIA E QUADRILATERO DI PENETRAZIONE INTERNA

MAXI LOTTO 2
LAVORI DI COMPLETAMENTO DELLA DIRETTRICE PERUGIA ANCONA: SS. 318 DI "VALFABRICA", TRATTO PIANELLO-VALFABRICA SS. 76 "VAL DESINO", TRATTI FOSSATO VICO - CANCELLI E ALBACINA - SERRA SAN QUIRICO "PEDEMONTANA DELLE MARCHE", TRATTO FABRIANO-MUCCIA-SFERCIA.

PERIZIA DI VARIANTE

CONTRAENTE GENERALE: DIRPA 2 S.c.a.r.l.		Il responsabile del Contratto Generale: Ing. Federico Montanari		Il responsabile Integrativo delle Perizie Specialistiche: Ing. Salvatore Lieto	
PROGETTAZIONE: Associazione Temporanea di Ingegneri Mandatari: PROGIN , LOMBARDI SA , LOWBARDI-REICO		RESPONSABILE DELLA PROGETTAZIONE: Prof. Ing. Antonio Grimaldi		COORDINATORE GENERALE: Dott. Geol. Fabrizio Pontoni	
RESPONSABILE DEL PROCESSIONE: Ing. Iginio Farotti		IL COORDINATORE DELLA SICUREZZA IN FASE DI ESECUZIONE: Ing. Vincenzo Pardo		IL DIRETTORE DEI LAVORI: Ing. Pappino Marasco	

2.1.2 - PEDEMONTANA DELLE MARCHE
Secondo stralcio funzionale: Maticca Nord - Maticca sud/Castelraimondo nord
CAVALCAVA AL KM 0+310
Armatura spalla S1

REV.	DATA	DESCRIZIONE	Redatto	Verificato	Approvato
A	Febbraio 2020	Emissione	M. Vani	A. Tosiani	S. Lieto