

PLANIMETRIA
(SCALA 1 : 200)

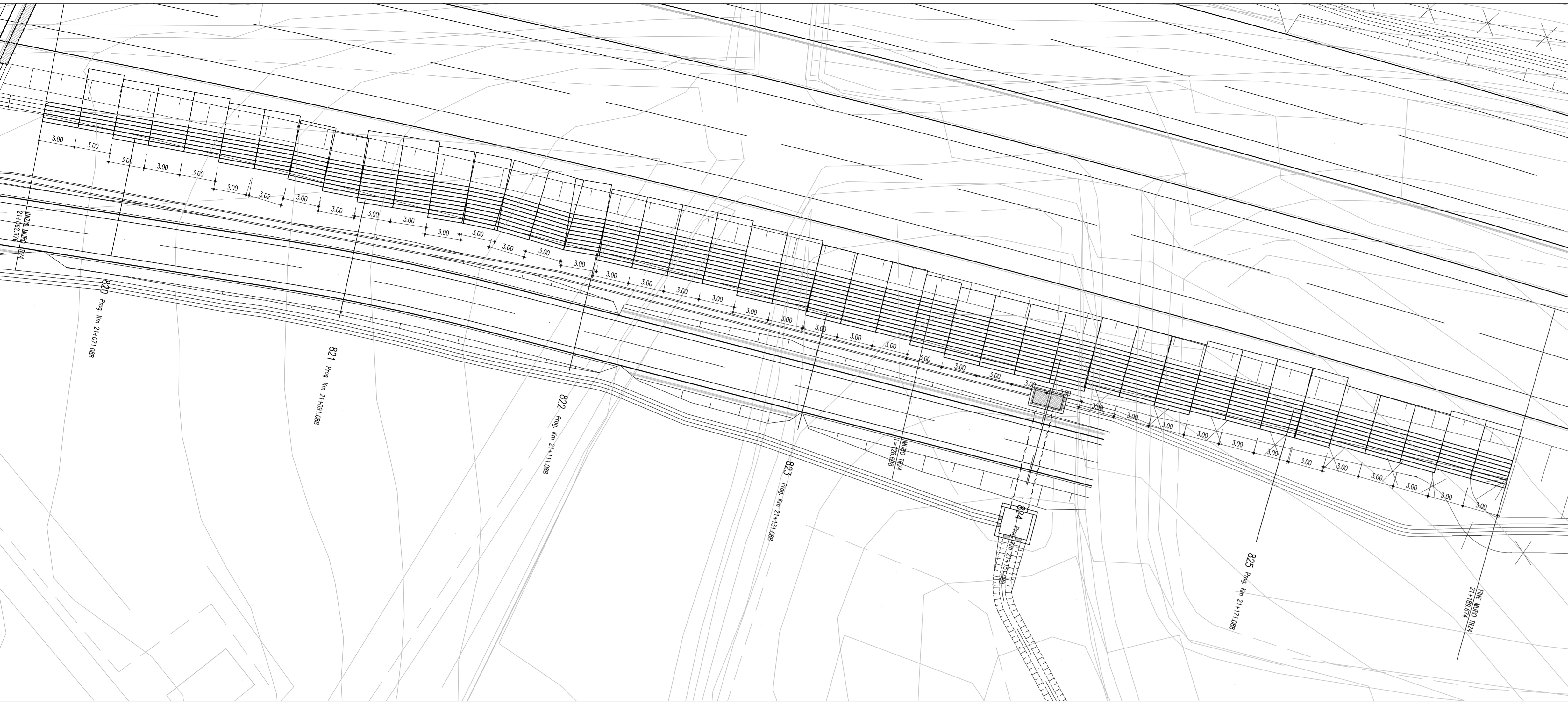
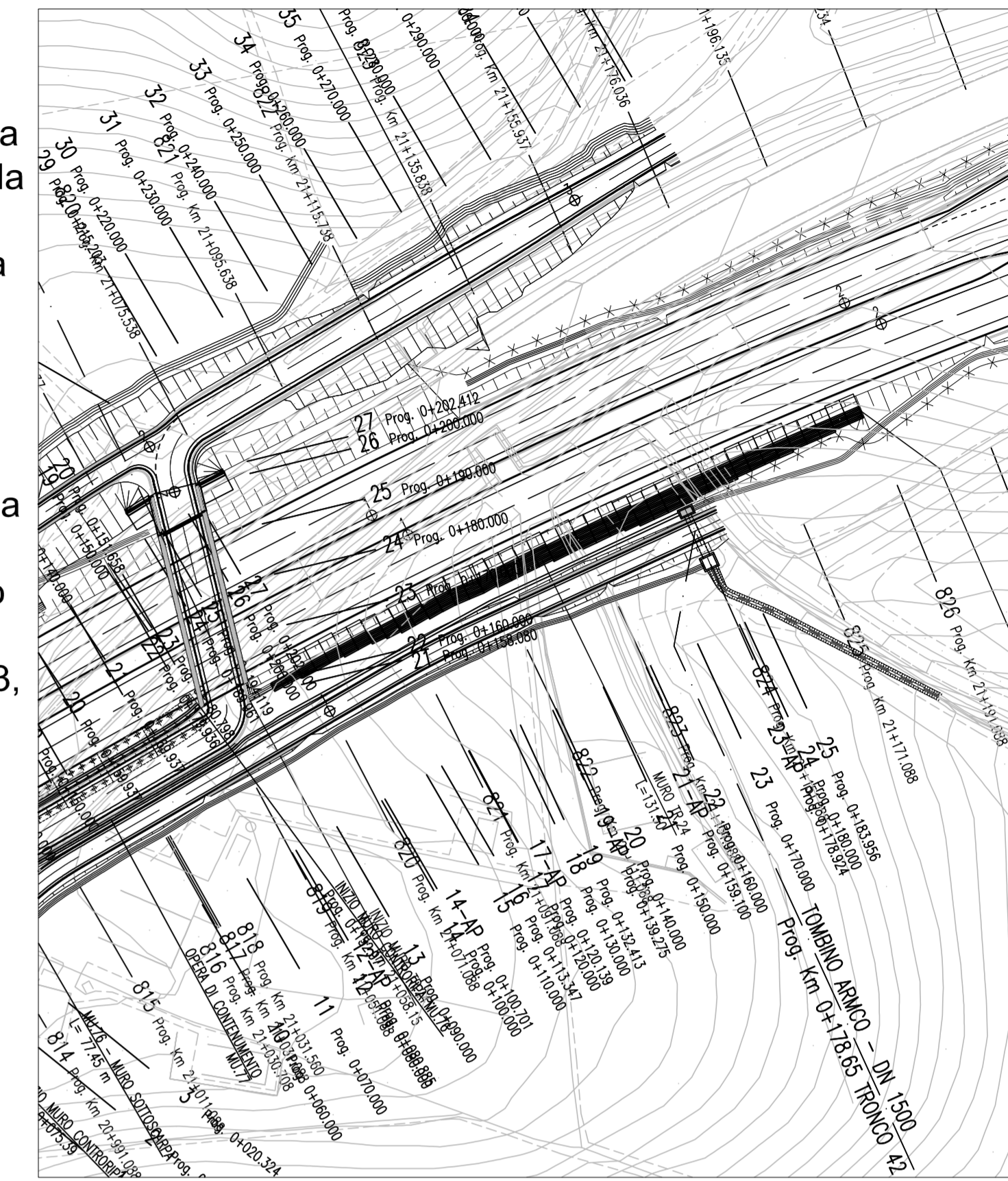
STRALCIO PLANIMETRICO
(SCALA 1 : 1000)

NOTA:-

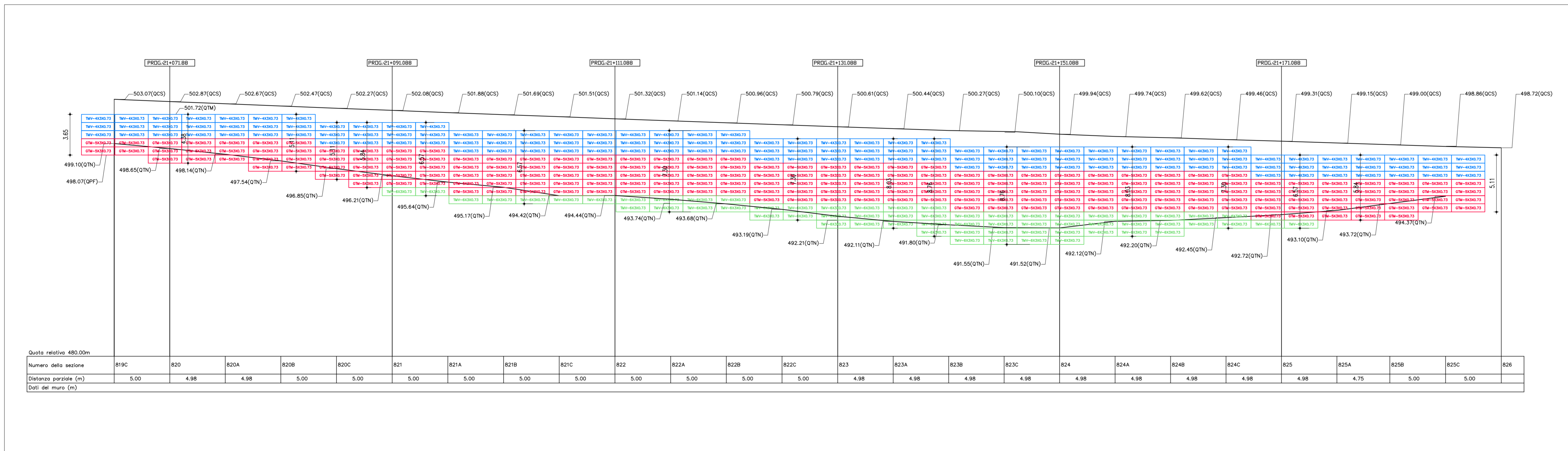
1. Tutte le dimensioni sono in metri.
2. Tutte le unità sono costituite da rete metallica a doppia torsione e sono realizzate in accordo alle "Linee Guida per la redazione di Capitolati per l'impiego di rete metallica a doppia torsione" emesse dalla Presidenza del Consiglio Superiore LL.PP. il 12 Maggio 2006.
3. Le unità Terramesh Verde (TMV) sono elementi di armatura planare orizzontali, in rete metallica a doppia torsione tipo 8x10, tessuta con filo in acciaio trafilato, rivestito con lega eutettica di Zn-Al (5%) e successivo rivestimento polimerico, con un diametro pari a 2.20/3.20 mm (in accordo alle EN 10218, EN 10223-3, EN 10244-2 ed EN 10245).

LEGENDA:-

QTM:	QUOTA TESTA MURO
QTN:	QUOTA TERRENO NATURALE
QPF:	QUOTA PIANO FONDAZIONE
QCS:	QUOTA CIGLIO SCARPATA



PROSPETTO
(SCALA 1 : 200)



ANAS S.p.A.
DIREZIONE CENTRALE PROGRAMMAZIONE PROGETTAZIONE

PA 12/09
CORRIDOIO PLURIMODALE TIRRENICO - NORD EUROPA
ITINERARIO AGRIGENTO - CALTANISSETTA - A19
S.S. N° 640 "DI PORTO EMPEDOCLE"
AMMODERNAMENTO E ADEGUAMENTO ALLA CAT. B DEL D.M. 5.11.2001
Dal km 44+000 allo svincolo con l'A19

PROGETTO ESECUTIVO

Contraente Generale: **Empedocle S.p.A.**

OPERE D'ARTE MINORI - TERRE RINFORZATE
TR.24 - Muro in terra rinforzata 126.698 mt da 21+062.976 a 21+189.674

Planimetria e prospetto

Codice Unico Progetto (CUP) : F91B09000070001

Codice Elaborato: PA12_09 - E 015R1214TR247PX079A

Scala: 1:200/1000

F					
D					
E					
C					
B					
A	Aprile 2011	EMISSIONE	L.BOCCUNI	A.TURSO	M. LITI
REV.	DATA	DESCRIZIONE	REDATTO	VERIFICATO	APPROVATO

Responsabile del procedimento: Ing. MAURIZIO ANTONIO

Il Progettista: **GIULIO LUCA ATTENENGO**
ORDINE DEGLI INGEGNERI DI FIRENZE N° 4533

Il Consulente: **Ing. TURSO Adriano**
ORDINE INGEGNERI TIRRENICI N° 1100

Il Coordinatore per la sicurezza in fase di progetto: **Dot. Geol. ALESSANDRO SILVANO**
ORDINE INGEGNERI ROMA N° 14853

Il Direttore dei lavori: **Dot. Ing. PEPPINO MARASCO**
ORDINE INGEGNERI ROMA N° 4447