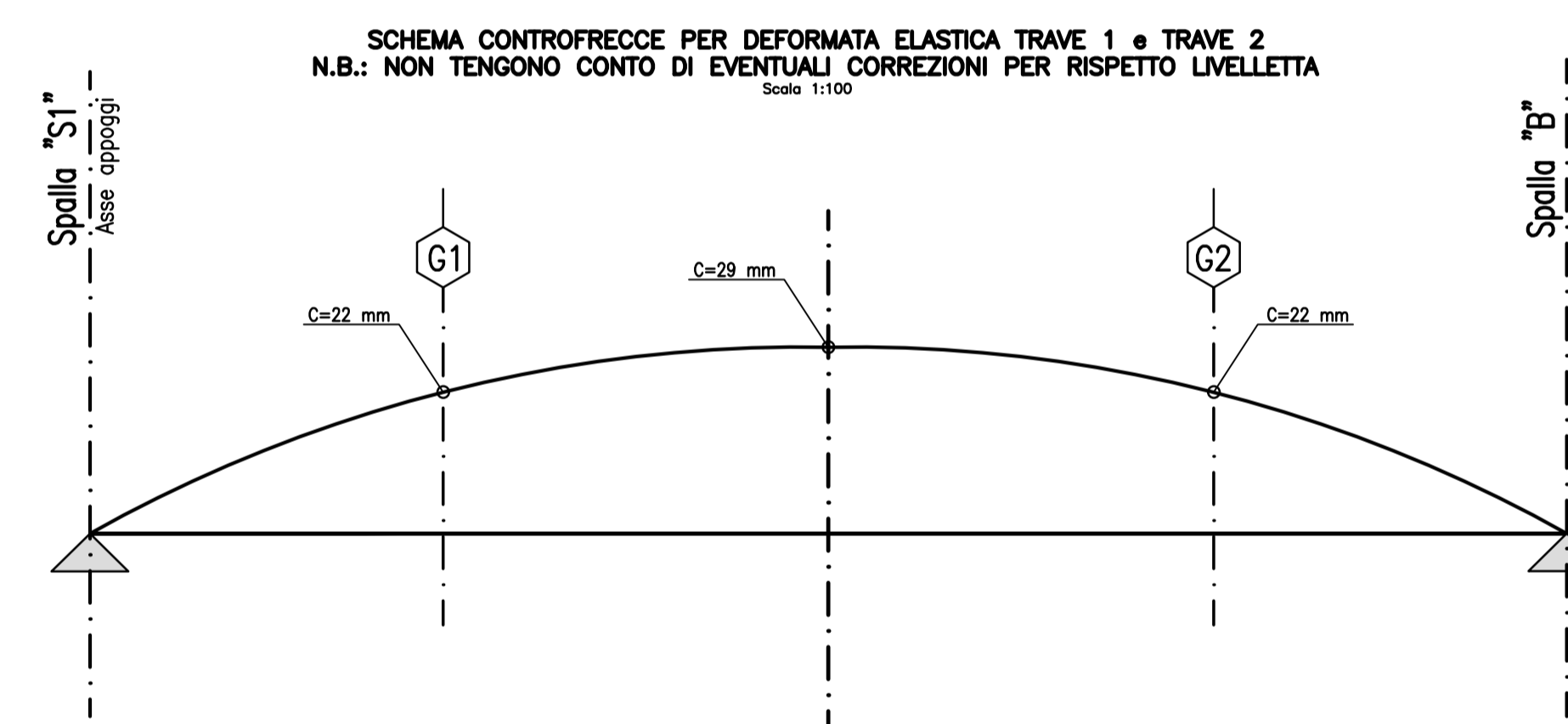
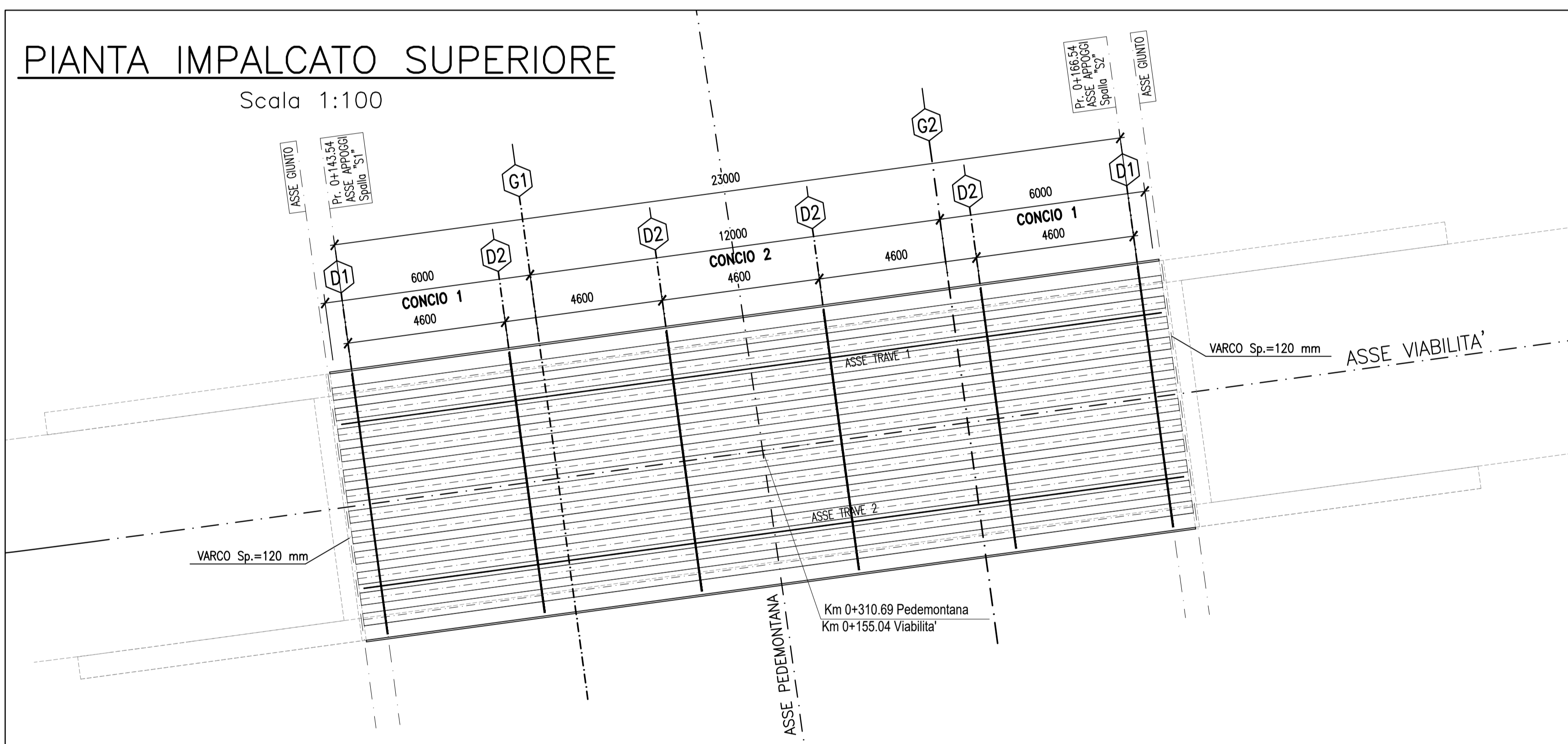
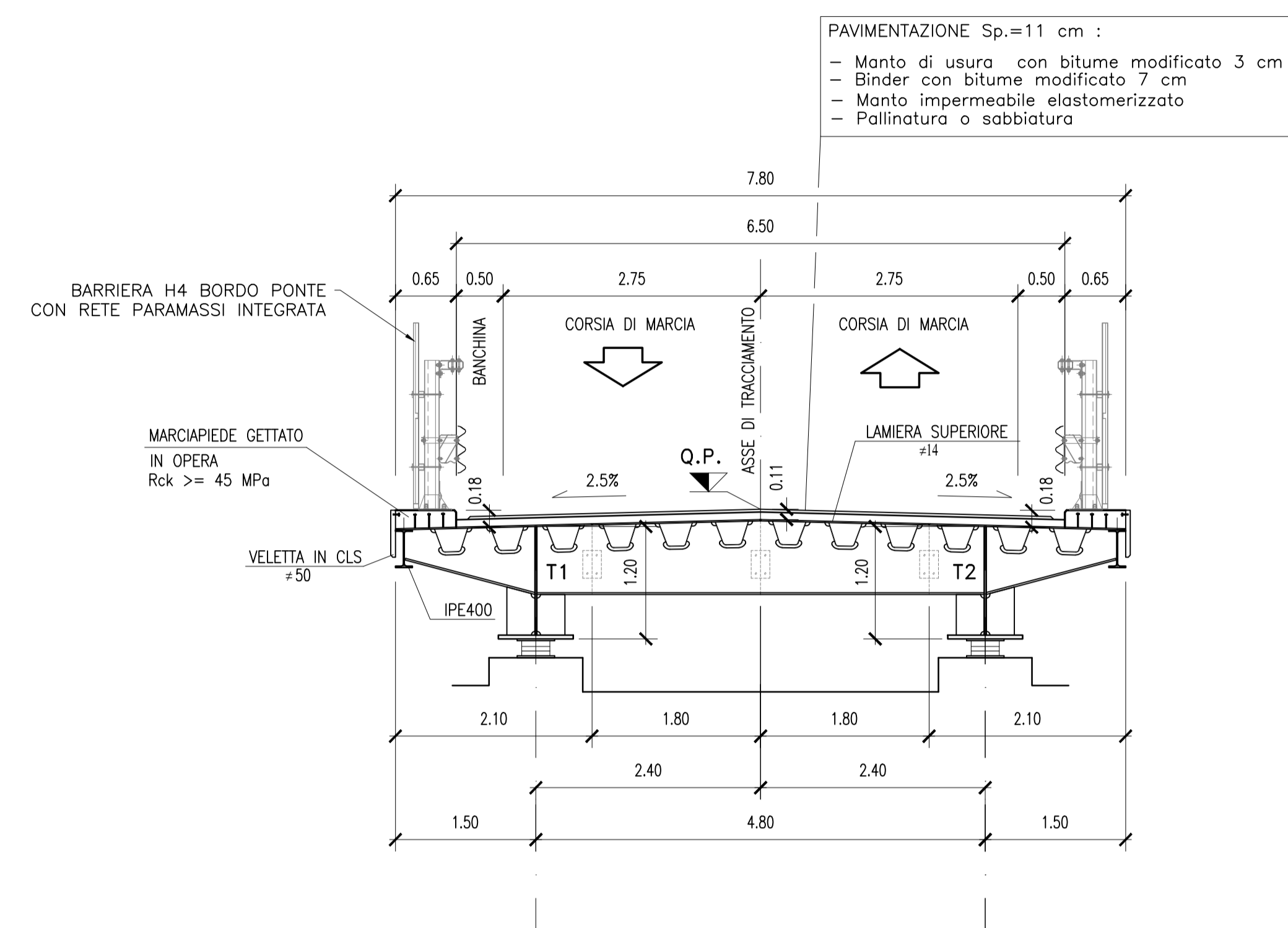


SEZIONE TIPO IMPALCATO

Scala 1:50



-TUTTE LE QUOTE RIPORTATE SONO IN ASSE STRUTTURA E SONO DA INTENDERSI SUL PIANO ORIZZONTALE SE NON DIVERSAMENTE INDICATO

-GLI SCHEMI RIPORTATI SONO TIPOLOGICI, PER LO SVILUPPO DELLE MISURE EFFETTIVE, NEI DISEGNI DI OFFICINA TENERE CONTO DELLA LIVELLETTA LONGITUDINALE.

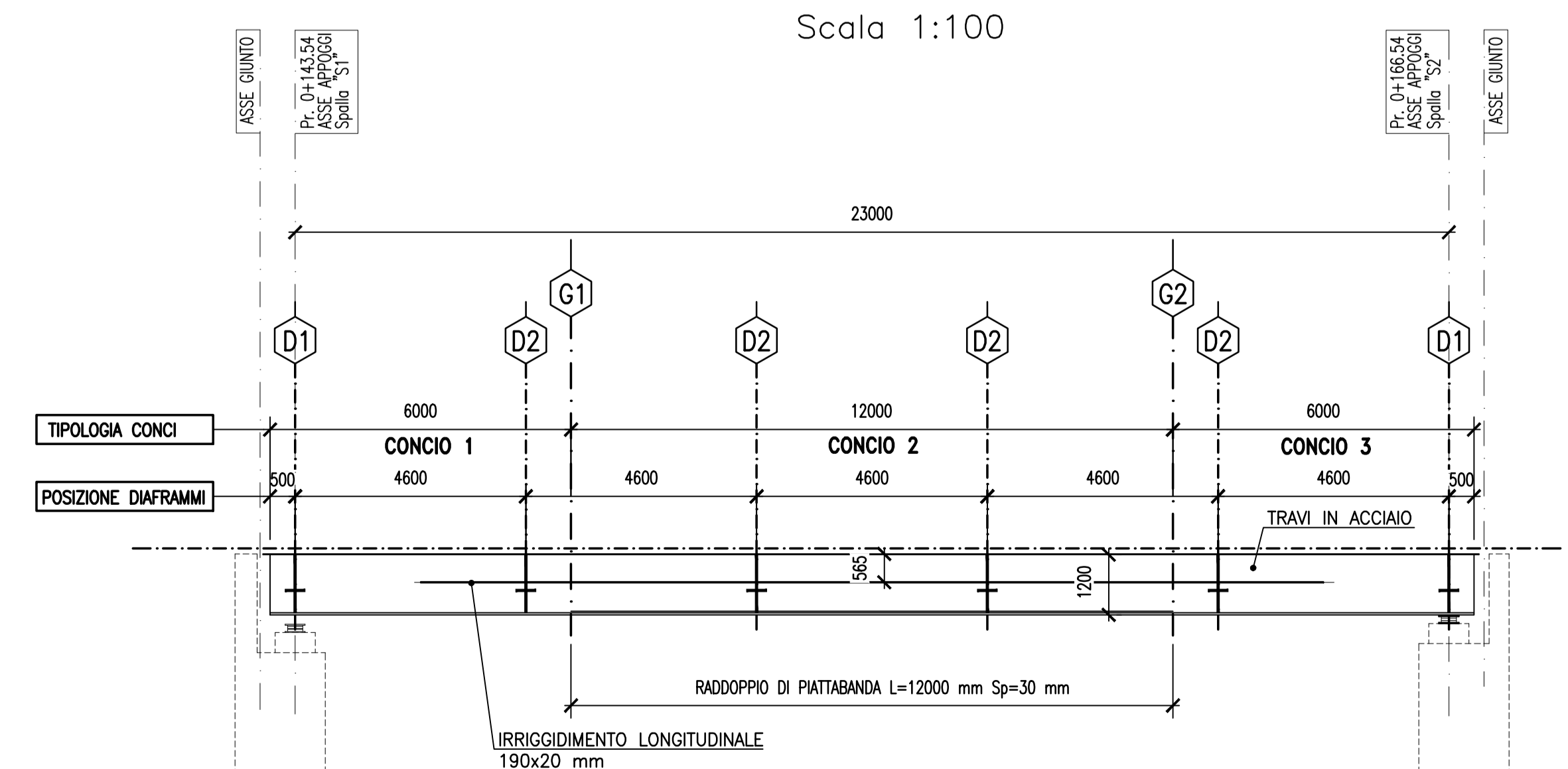
NOTE GENERALI

- Verranno emesse procedure operative per montaggio, varo.
- E' necessario movimentare la trave con bilanci di presa in modo da evitare sverglimenti anomali in fase di sollevamento. Si prevede di montare campate complete, tutti i pezzi movimentati devono avere le crociere di controvento. Eventuali variazioni potrebbero richiedere anche la modifica del posizionamento dei controventi.

SIMBOLOGIA :
 # M10 # M12 # M14 # M16 # M18 # M20 # M22 # M24 # M27 # M30
 foro: ≤11mm ≤13mm ≤15mm ≤17mm ≤19mm ≤21.5mm ≤23.5mm ≤25.5mm ≤28.5mm ≤31.5mm

SEZIONE LONGITUDINALE IN ASSE TRAVE

Scala 1:100



CARATTERISTICHE CONCI (mm)

CONCIO TIPO	C1	C2
ALTEZZA TOTALE (TRAVI)	1200	1200
PIATTABANDA INFERIORE	800x40	800x40
RADD. INT. PIAT. INFERIORE	----	700x30
ANIMA VERTICALE (TRAVI)	1160x16	1130x16
SALDATURE	X 8x8 Y 8x8	8x8 8x8

**ASSE VIARIO MARCHE-UMBRIA
E QUADRILATERO DI PENETRAZIONE INTERNA
MAXI LOTTO 2**

LAVORI DI COMPLETAMENTO DELLA DIRETTRICE PERUGIA ANCONA:
SS. 318 DI "VALFABRICA", TRATTO PIANELLO-VALFABRICA
SS. 76 "VAL DESINO", TRATTI FOSSATO VICO - CANCELLI E ALBACINA - SERRA SAN QUIRICO
"PEDEMONTANA DELLE MARCHE", TRATTO FABRIANO-MUCCIA-SFERCIA.

PERIZIA DI VARIANTE

CONTRAENTE GENERALE: 		Il responsabile del Contratto Generale: Ing. Federico Montanari		Il responsabile Integrativo delle Perizie Specialistiche: Ing. Salvatore Lieto	
PROGETTAZIONE: Associazione Temporanea di Ingegneri Mandatari:		Mandatari:		Mandatari:	
RESPONSABILE DELLA PROGETTAZIONE PER L'AS: Prof. Ing. Antonio Grimaldi		COORDINATORE GENERALE: Dott. Geol. Fabrizio Pontoni		COORDINATORE DI SICUREZZA IN FASE DI PROGETTAZIONE: Ing. Michele Curiale	
IL RESPONSABILE DEL PROCEDIMENTO: Ing. Iginio Farolfi		IL COORDINATORE DELLA SICUREZZA IN FASE DI ESECUZIONE: Ing. Vincenzo Pardo		IL DIRETTORE DEI LAVORI: Ing. Pappino Marascio	
2.1.2 - PEDEMONTANA DELLE MARCHE Secondo stralcio funzionale: Matelica Nord - Matelica sud/Castelraimondo nord					SCALE: 1:100/50
CAVALCATA AL KM 0+310 CARPENTERIA METALLICA Tavola d'assieme					DATA: Febbraio 2020
Codice Unico di Progetto (CUP): F12C03000050021 (Angebotto C/PE 23-12-2015)					
Codice elaborato: [2][0][7][0][3][2][1][2][E][1][7][0][M][9][0][0][0][C][R][P][0][3][A]					
REV.	DATA	DESCRIZIONE	Redatto	Controllato	Approvato
A	Febbraio 2020	Emissione	M. Vani	A. Tosiani	S. Lieto
					A. Grimaldi