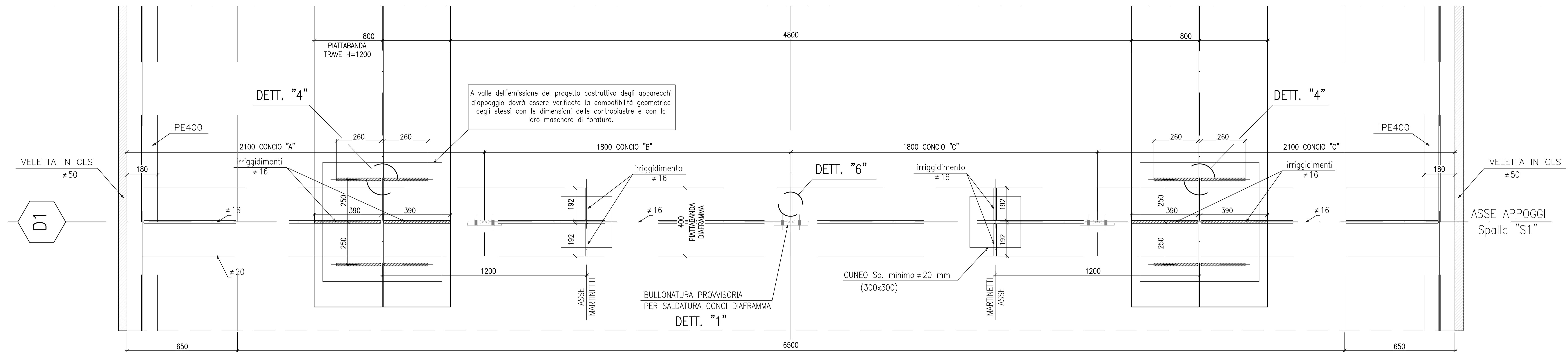


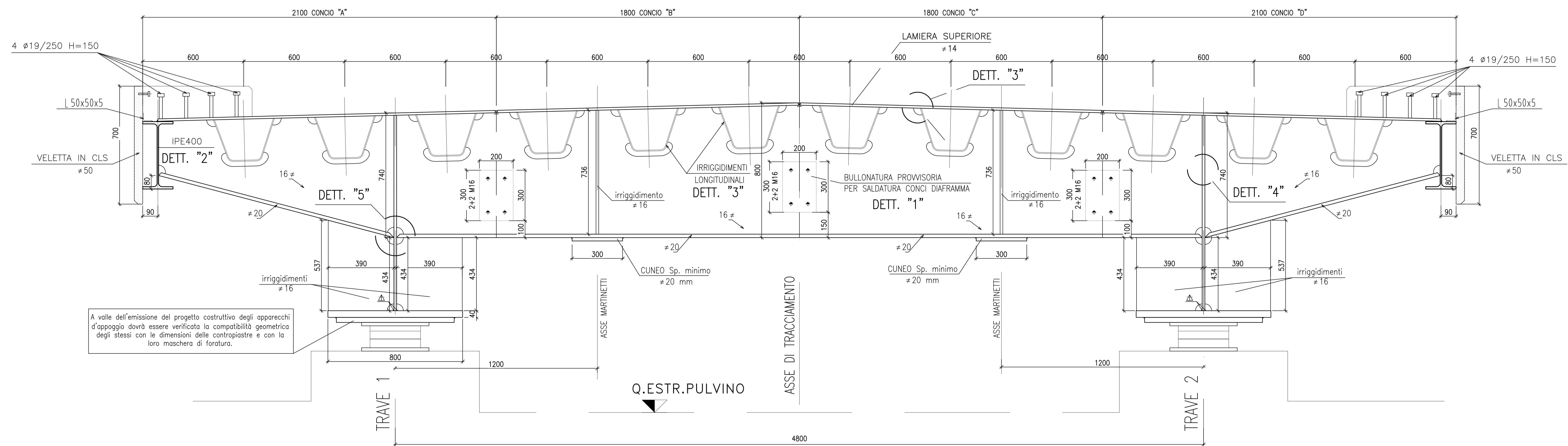
PIANTA INFERIORE – TIPO D1

SCALA 1:10



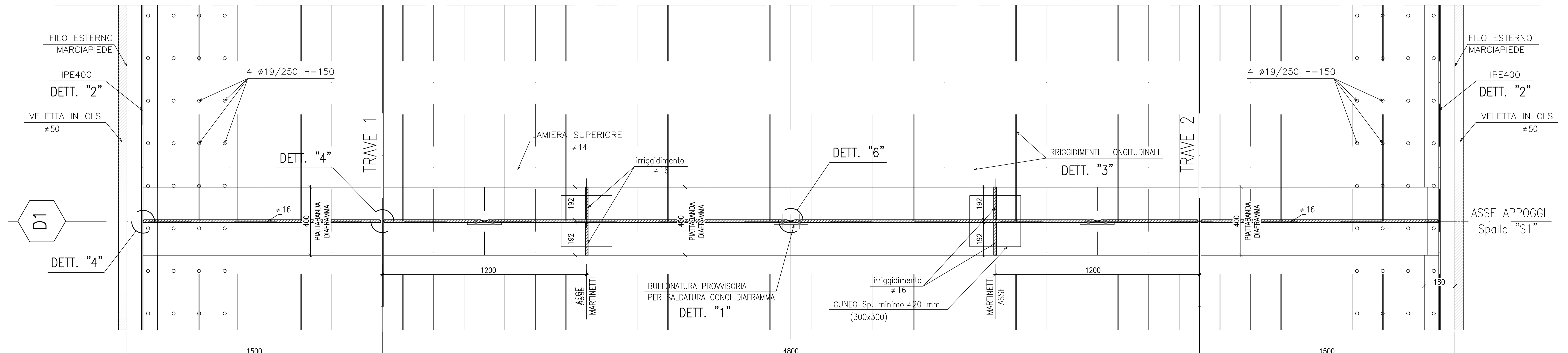
SEZIONE TIPO D1 (H TRAVE 1200 mm)

SCALA 1:10



PIANTA SUPERIORE – TIPO D1

SCALA 1:10



N.B.
GLI SCHEMI RIPORTATI SONO TIPOLOGICI.
NEI DISEGNI DI OFFICINA SI DOVRANNO VALUTARE GLI EFFETTI
GEOMETRICI DOVUTI A CURVATURE DI TRACCIATO.

NOTE GENERALI

- Verranno emesse procedure operative per montaggio, varo.
- E' necessario movimentare la trave con bilancini di presa in modo da evitare svergolamenti anomali in fase di sollevamento. Si prevede di montare compatte complete; tutti i pezzi movimentati devono avere le crociere di controvento. Eventuali variazioni potrebbero richiedere anche la modifica del posizionamento dei controventi.

SIMBOLOGIA :

Ø M10 Ø M12 Ø M14 Ø M16 Ø M18 Ø M20 Ø M22 Ø M24 Ø M27 Ø M30
fora: <11mm <13mm <15mm <17mm <19mm <21.5mm <23.5mm <25.5mm <28.5mm <31.5mm



ASSE VIARIO MARCHE-UMBRIA E QUADRILATERO DI PENETRAZIONE INTERNA MAXI LOTTO 2

LAVORI DI COMPLETAMENTO DELLA DIRETTRICE PERUGIA ANCONA:
SS. 318 DI "VALFABRICA", TRATTO PIANELLO-VALFABRICA
SS. 16 "VAL DESINO", TRATTO FOSSATO VICO - CANELLI E ALBACINA - SERRA SAN QUIRICO
"PEDEMONTANA DELLE MARCHE", TRATTO FABRIANO-MUCIA-SFERCIA.

PERIZIA DI VARIANTE

CONTRAENTE GENERALE: DIRPA 2 S.C.G.R.I. **Il responsabile del Contratto Generale:** Ing. Federico Montanari **Il responsabile Progettazione delle Proiezioni Specialistiche:** Ing. Salvatore Lieto

PROGETTAZIONE: Associazione Temporanea di Imprese
Mandatari: PROGIN s.p.a., LOMBARDI SA INGEGNERI CONSULENTI, LOMBARDI-REICO INGEGNERIA S.r.l., SGAI s.r.l. di E. Fortani & C. INGEGNERIA ASSOCIATA

RESPONSABILE DELLA PROGETTAZIONE: Prof. Ing. Antonio Grimaldi
COORDINATORE PER LA SICUREZZA IN FASE DI PROGETTAZIONE: Ing. Michele Curiale
IL RESPONSABILE DEL PROCEDIMENTO: Ing. Vincenzo Pardo
IL COORDINATORE DELLA SICUREZZA IN FASE DI ESECUZIONE: Ing. Peppino Marascio
IL DIRETTORE DEI LAVORI: Ing. Peppino Marascio

2.1.2 - PEDEMONTANA DELLE MARCHE
Secondo stralcio funzionale: Matelica Nord - Matelica sud/Castelraimondo nord
CAVALCATA AL KM 0+310
CARPENTERIA METALLICA
Diaframma tipo D1
SCALA: 1:10
DATA: Febbraio 2020

Codice Unico di Progetto (CUP): F12C03000050021 (Angebot-CUP)
Codice elaborato: [01][02][03][04][05][06][07][08][09][10][11][12][13][14][15][16][17][18][19][20]

REV.	DATA	DESCRIZIONE	Redatto	Controlato	Approvato
A	Febbraio 2020	Emissione	M. Vati	A. Tosani	S. Lieto