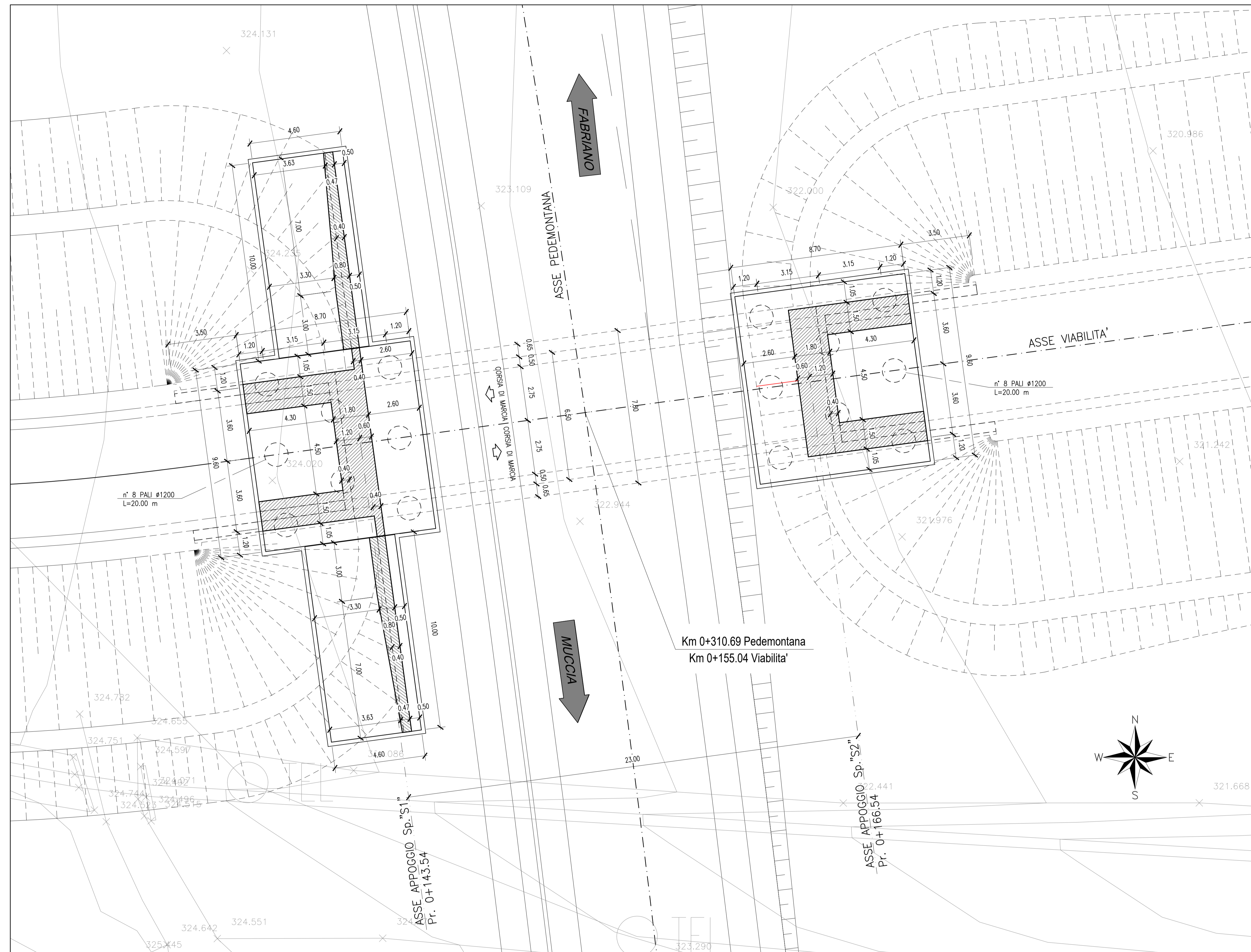
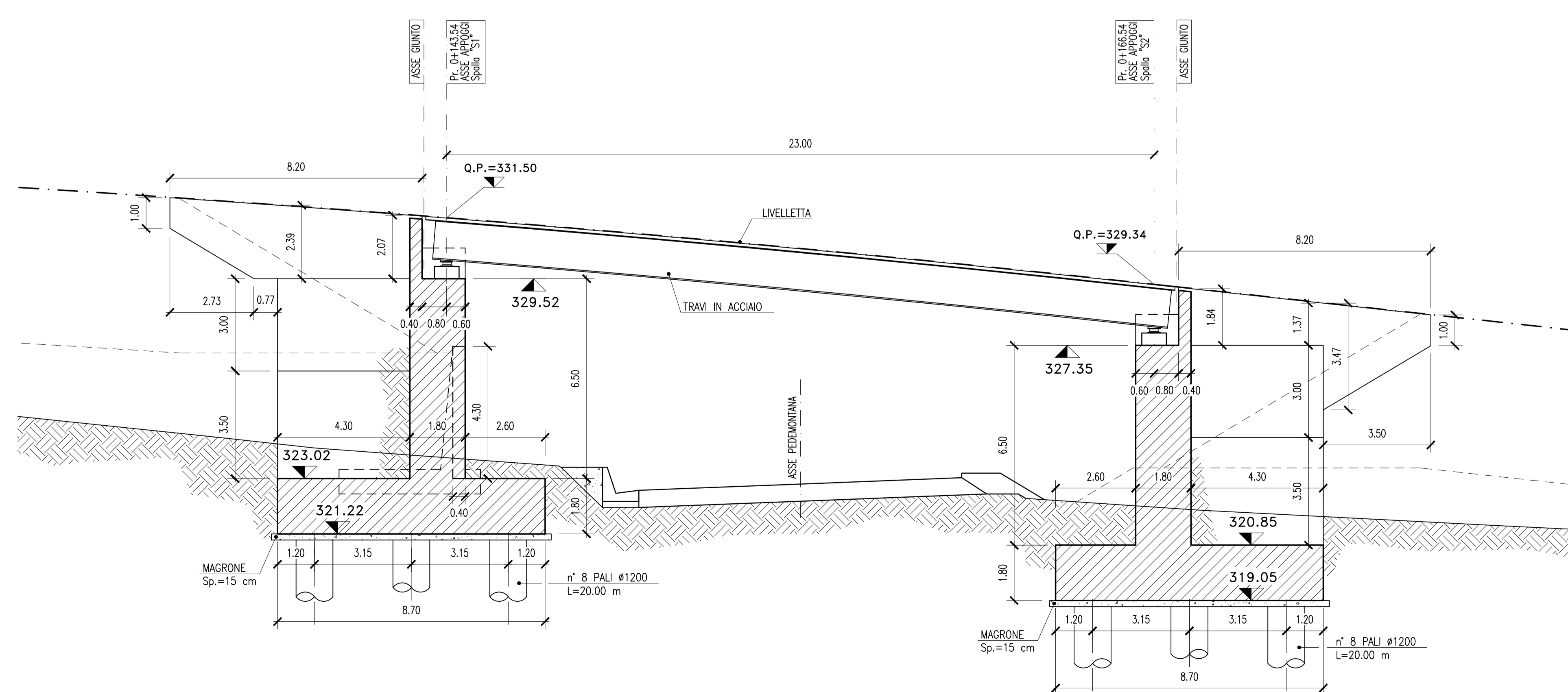


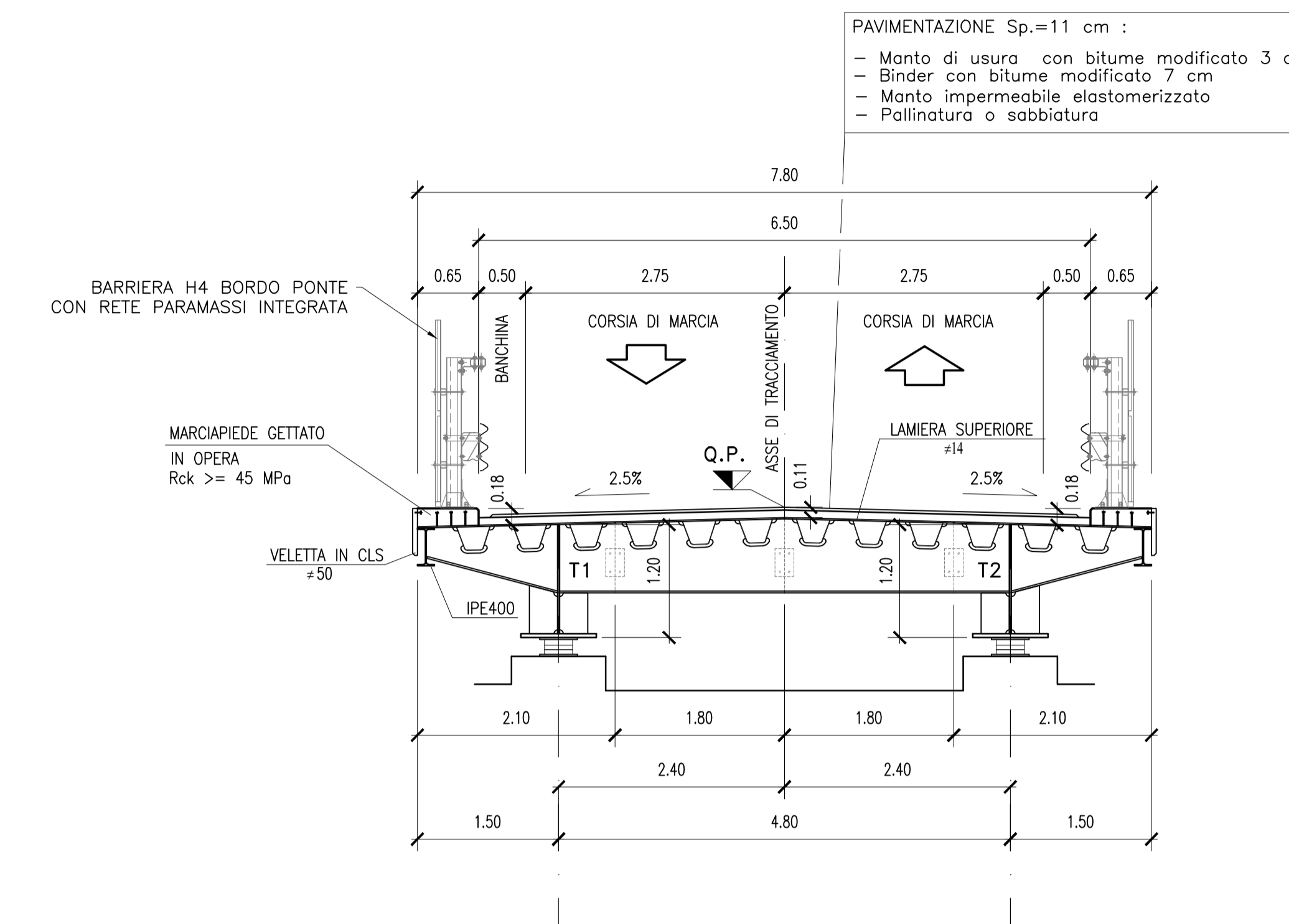
PIANTA FONDAZIONI
SCALA 1:100



SEZIONE LONGITUDINALE
SCALA 1:100

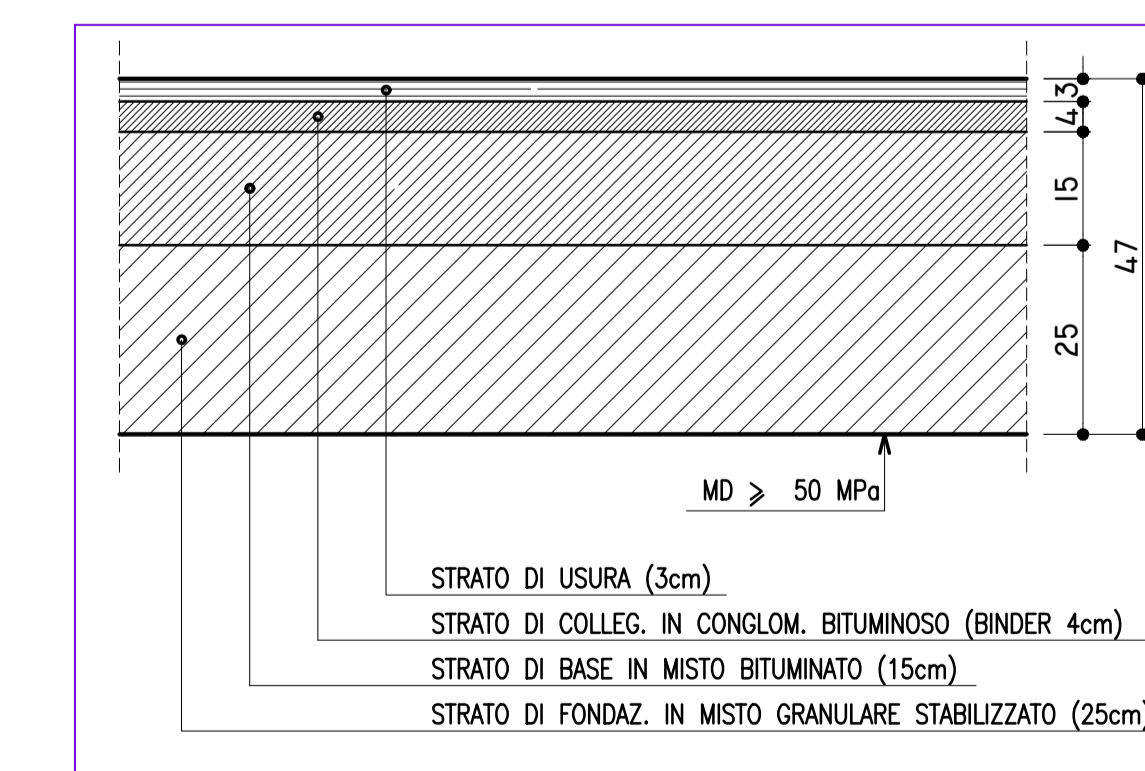


SEZIONE TIPO IMPALCATO IN RETTO
SCALA 1:50



PER LE CARATTERISTICHE DEI MATERIALI SI RIMANDA ALL'ELABORATO L0703212E170M0000T01

PACCHETTO PAVIMENTAZIONE
VIABILITA'
SCALA 1:10



GUADRILATERO
Marche Umbria S.p.A.

**ASSE VIARIO MARCHE-UMBRIA
E QUADRILATERO DI PENETRAZIONE INTERNA
MAXI LOTTO 2**

LAVORI DI COMPLETAMENTO DELLA DIRETTRICE PERUGIA ANCONA:
SS. 318 DI "VALFABRICA", TRATTO PIANELLO-VALFABRICA
SS. 76 "VAL DESINO", TRATTI FOSSATO VICO - CANCELLI E ALBACINA - SERRA SAN QUIRICO
"PEDEMONTANA DELLE MARCHE", TRATTO FABRIANO-MUCCIA-SFERCIA.

PERIZIA DI VARIANTE

CONTRAENTE GENERALE: **DIRPA 2** s.c.a.r.l. Ing. Federico Montanari

Il responsabile del Cantiere Generale: Ing. Salvatore Lieto

Il responsabile delle Perizie Specialistiche: Ing. Salvatore Lieto

PROGETTAZIONE: Associazione Temporanea di Ingegneri
Mandatari: **PROGIM**, **LOMBARDI SA**, **LOMBARDI-REICO**, **SGAFA s.r.l.**

RESPONSABILE DELLA PROGETTAZIONE: Prof. Ing. Antonio Grimaldi
Geol. Dott. Geol. Fabrizio Pontoni
COORDINATORE TECNICO: Ing. Michele Curiale

IL RESPONSABILE DEL PROCEDIMENTO: Ing. Iginio Farolfi
IL COORDINATORE DELLA SICUREZZA IN FASE DI ESECUZIONE: Ing. Vincenzo Pardo
IL DIRETTORE DEI LAVORI: Ing. Pappino Marasco

2.1.2 - PEDEMONTANA DELLE MARCHE
Secondo stralcio funzionale: Matelica Nord - Matelica sud/Castelraimondo nord
CAVALCAVA AL KM 0+310

Planta fondazioni, sezione longitudinale e trasversale

SCALA: 1:100
DATA: Febbraio 2020

Codice Unico di Progetto (CUP): F12C0300050021 (Assegnato CUP 23-13-2015)

Codice elaborato: [2][0][7][0][3][2][1][2][E][1][7][0][M][0][0][0][0][T][0][1]

REV.	DATA	DESCRIZIONE	Redatto	Controllo	Approvato
A	Febbraio 2020	Emissione	M. Voti	A. Tosiani	S. Lieto