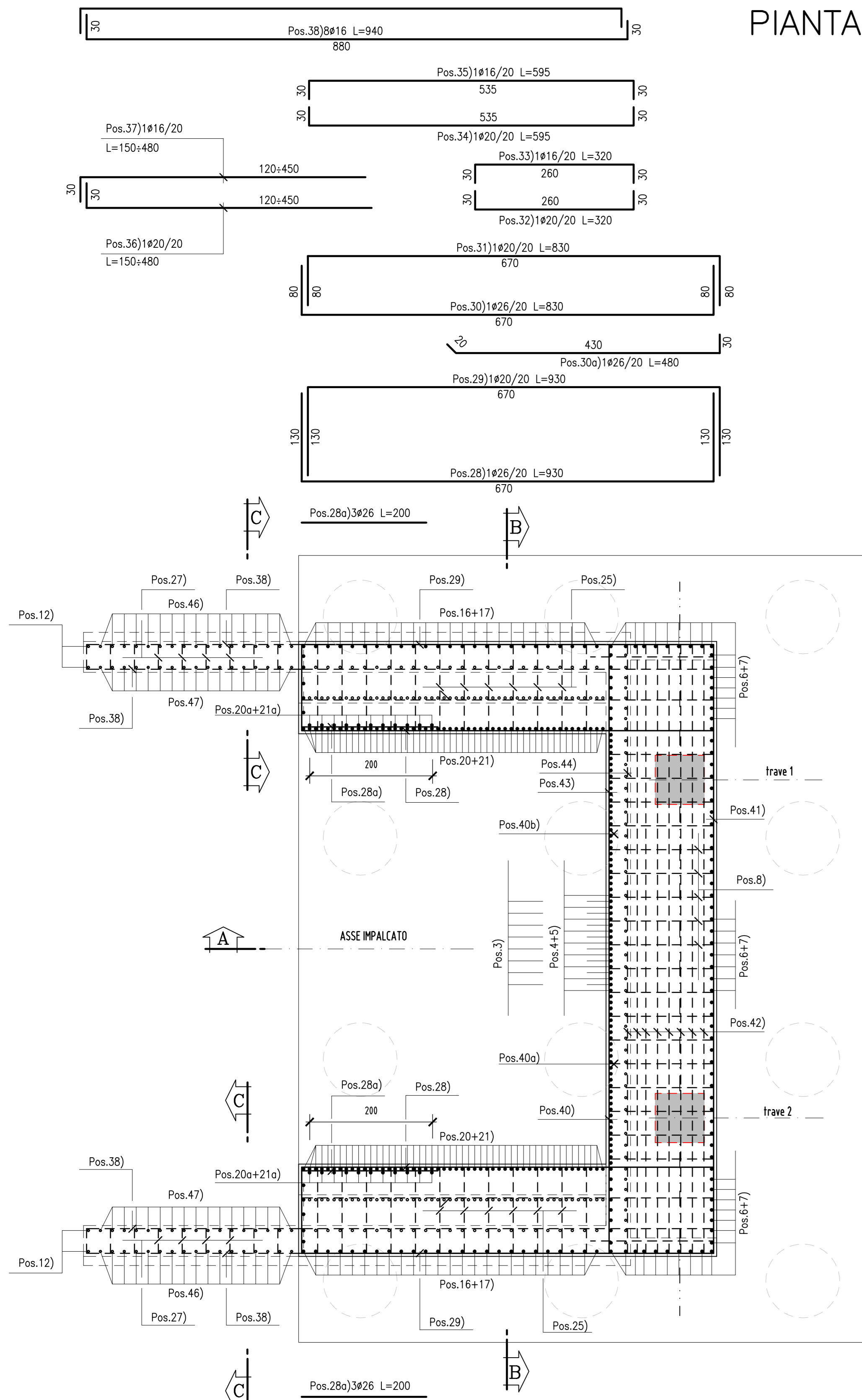
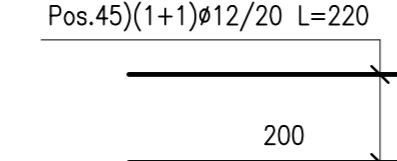


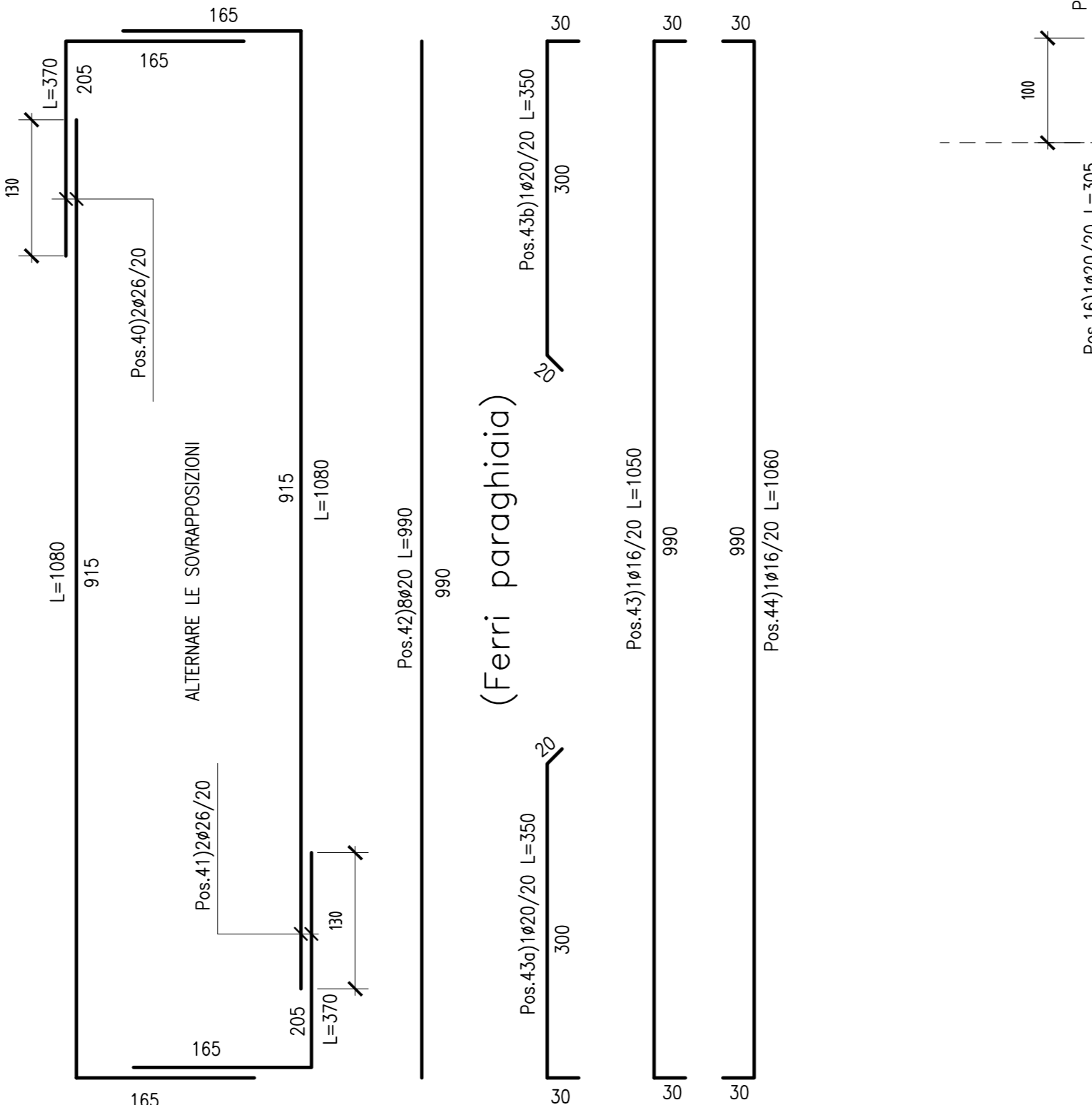
PIANTA ALLO SPICCATO
Scala 1:50



(Ferri velette)

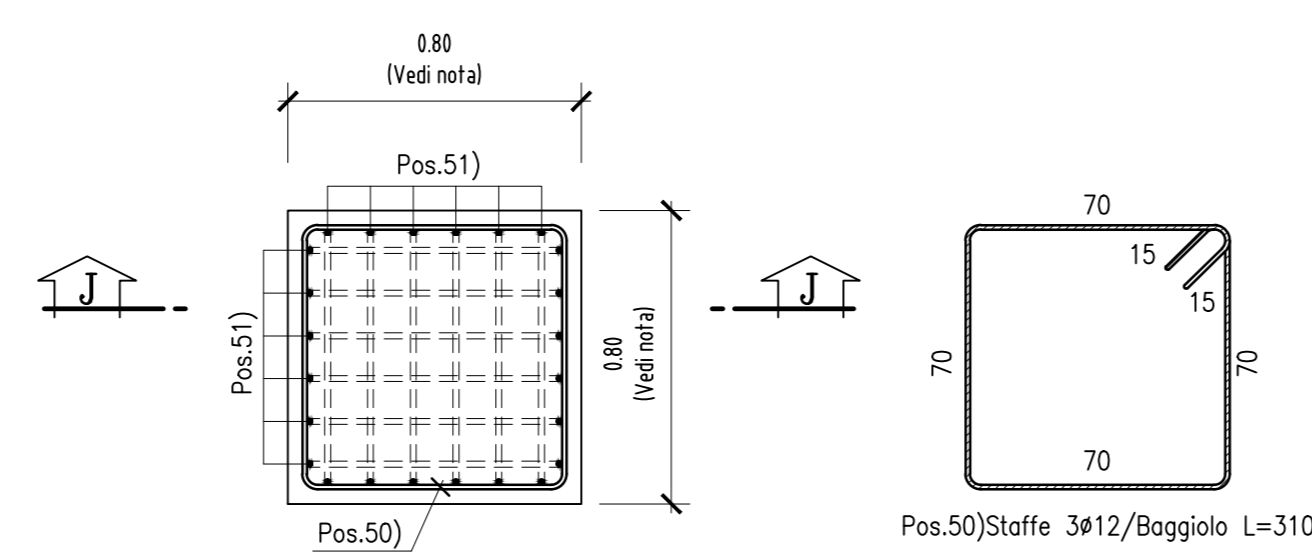


(Ferri paraghiaia)

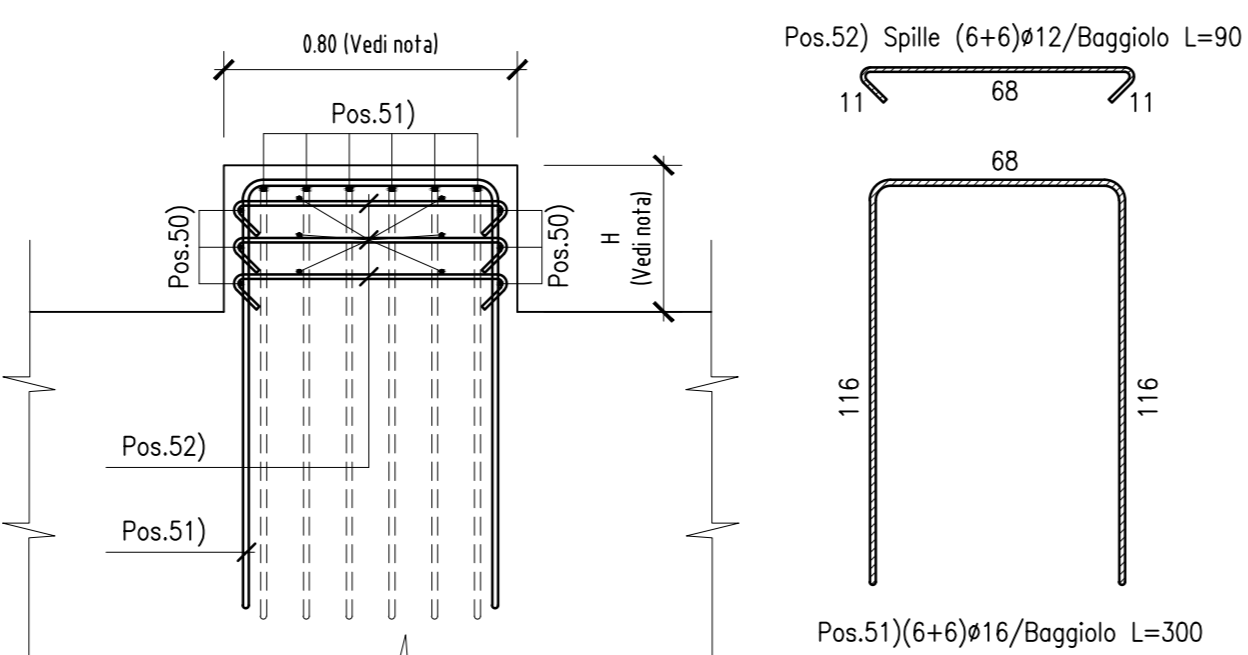


ARMATURA BAGGIOLI

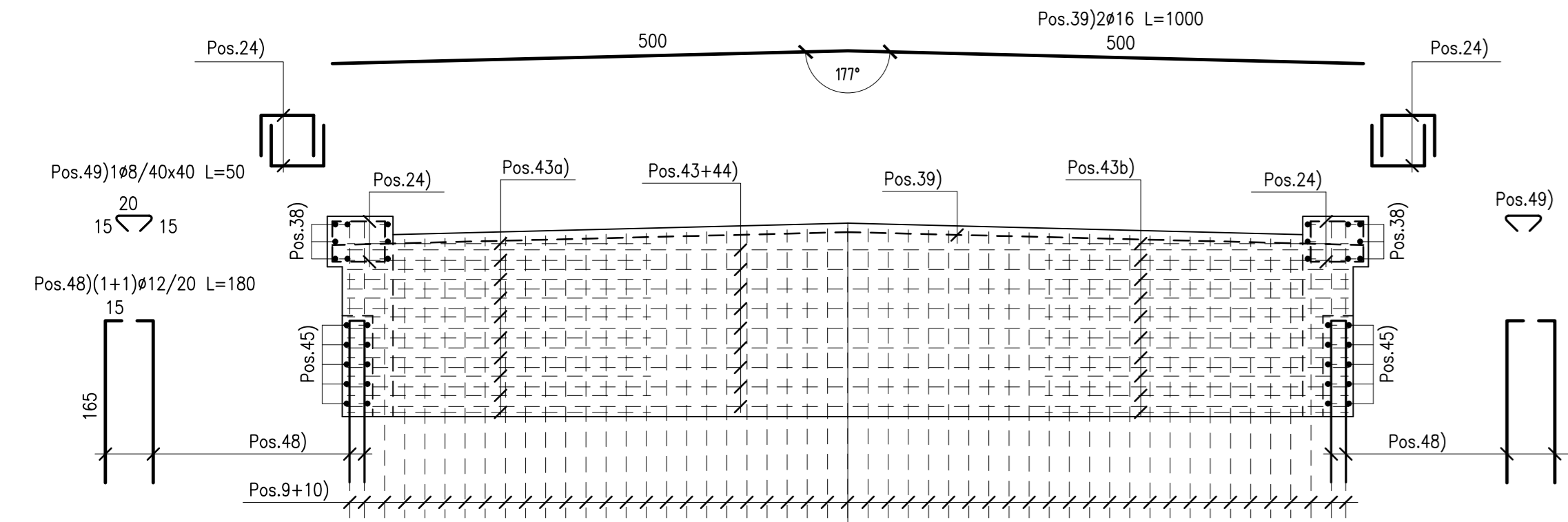
PIANTA
Scala 1:20



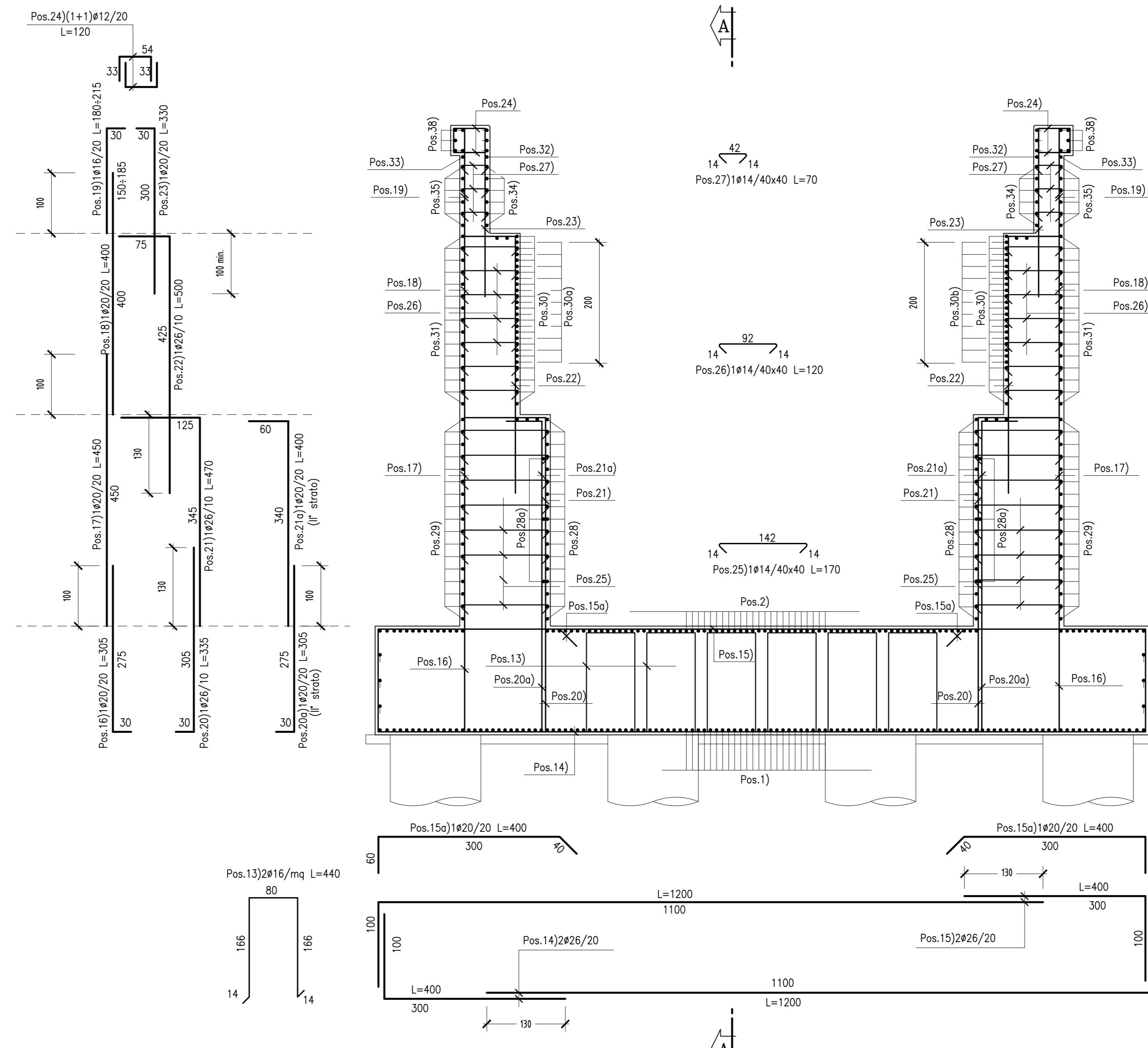
SEZIONE J-J
Scala 1:20



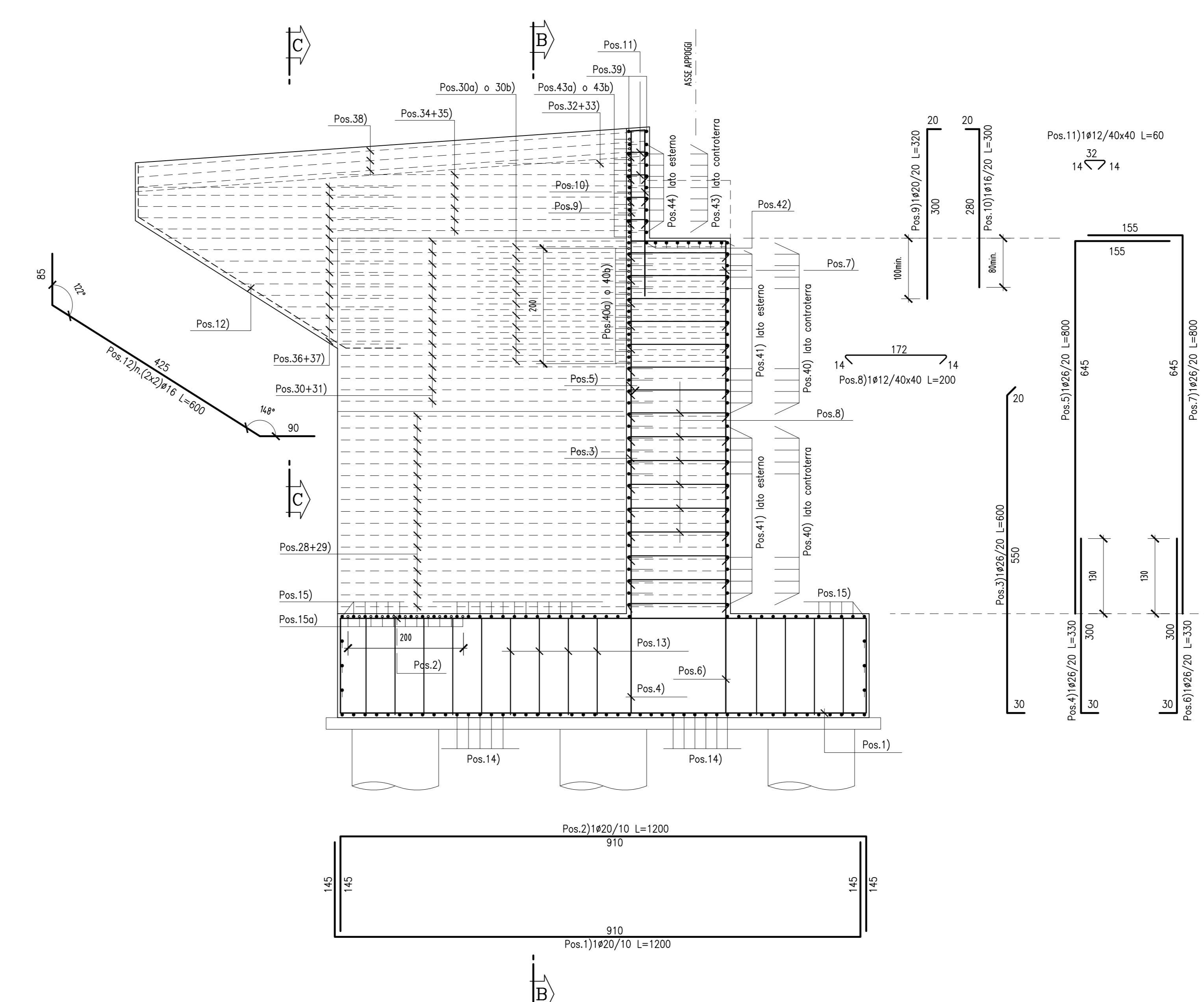
PROSPETTO PARAGHIAIA
Scala 1:50



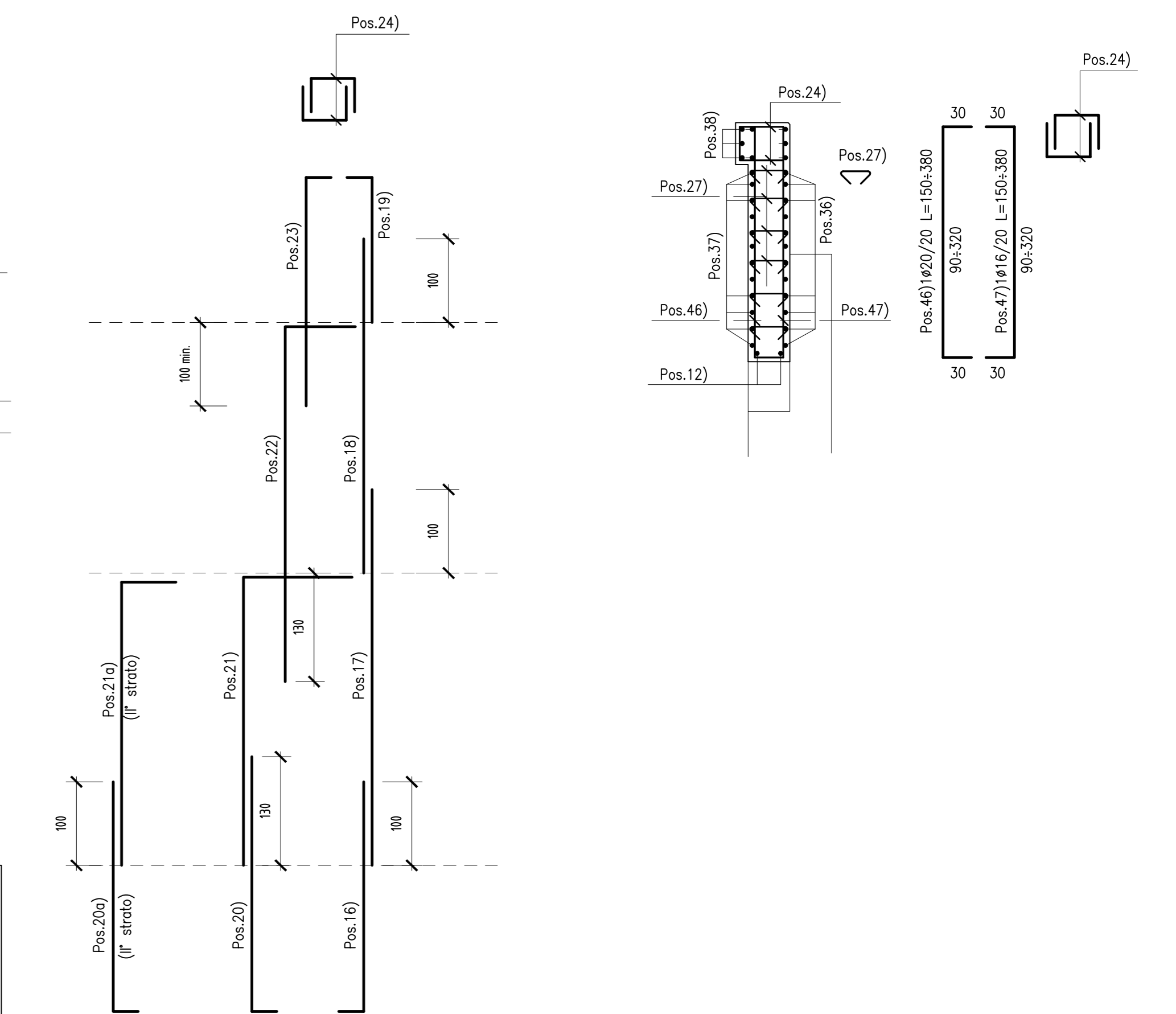
SEZIONE B-B
Scala 1:50



SEZIONE A-A
Scala 1:50



SEZIONE C-C
Scala 1:50



N.B.:
- LE LUNGHEZZE SONO CALCOLATE IN ASSE BARRA.
- L'ULTIMA POSIZIONE E' LA N. 52.

NOTA:
- LE DIMENSIONI DEI BAGGIOLI E DEGLI APPARECCHI D'APPOGGIO, DOVRANNO ESSERE CONFERMATE IN FASE FINALE, IN BASE AL PROGETTO CHE VERRA' ELABORATO DAL FORNITORE DEGLI APPARECCHI D'APPOGGIO STESSI.

PER LE CARATTERISTICHE DEI MATERIALI SI RIMANDA ALL'ELABORATO L0703212E17OM0007V101



**ASSE VIARIO MARCHE-UMBRIA
E QUADRILATERO DI PENETRAZIONE INTERNA
MAXI LOTTO 2**

LAVORI DI COMPLETAMENTO DELLA DIRETTRICE PERUGIA ANCONA:
SS. 318 DI "VALFABBRICA", TRATTO PIANELLO-VALFABBRICA
SS. 76 "VAL DESINO", TRATTI FOSSATO VICO - CANCELLI E ALBACINA - SERRA SAN QUIRICO
"PEDEMONTANA DELLE MARCHE", TRATTO FABBRANO MUCCIA-SFERCIA.

PERIZIA DI VARIANTE

CONTRAENTE GENERALE: **DIRPA 2 S.c.a.r.l.** Il responsabile del Contratto Generale: Ing. Federico Montanari
Il responsabile Integrazioni delle Prestazioni Specialistiche: Ing. Salvatore Lieto

PROGETTAZIONE: Associazione Temporanea di Imprese
Mandatari: **PROGIN**, **LOMBARDI SA INGEGNERI CONSULENTI**, **LOMBARDI-REICO**, **SGAT S.r.l. di E. PONTANI & C. INGEGNERI CONSULENTI**

RESPONSABILE DELLA PROGETTAZIONE: Prof. Ing. Antonio Grimaldi
COLLABORATORI: Dott. Geol. Fabrizio Pontoni
PROGETTAZIONE: Ing. Michele Curiale
REVISIONE: Ing. Ignazio Forattini
VERIFICA IN FASE DI ESECUZIONE: Ing. Vincenzo Pardo
DIRETTORE DEI LAVORI: Ing. Peppino Marascio

2.1.2 - PEDEMONTANA DELLE MARCHE
Secondo stralcio funzionale: Maticca Nord - Maticca sud/Castelraimondo nord
Cavalcatvia al km 3+716 (ex OMB400)
Armatura spalla S1
SCALA: 1:50/20
DATA: Giugno 2020

Codice Unico di Progetto (CUP) F12C0300050021 (Assegrato CPE 24-10-2015)
Codice elaborato: L0703212E1701M092010AIRM021B

REV.	DATA	DESCRIZIONE	Redatto	Contrattato	Approvato
B	Giugno 2020	Emissione	M. Vari	A. Tosiani	S. Lieto