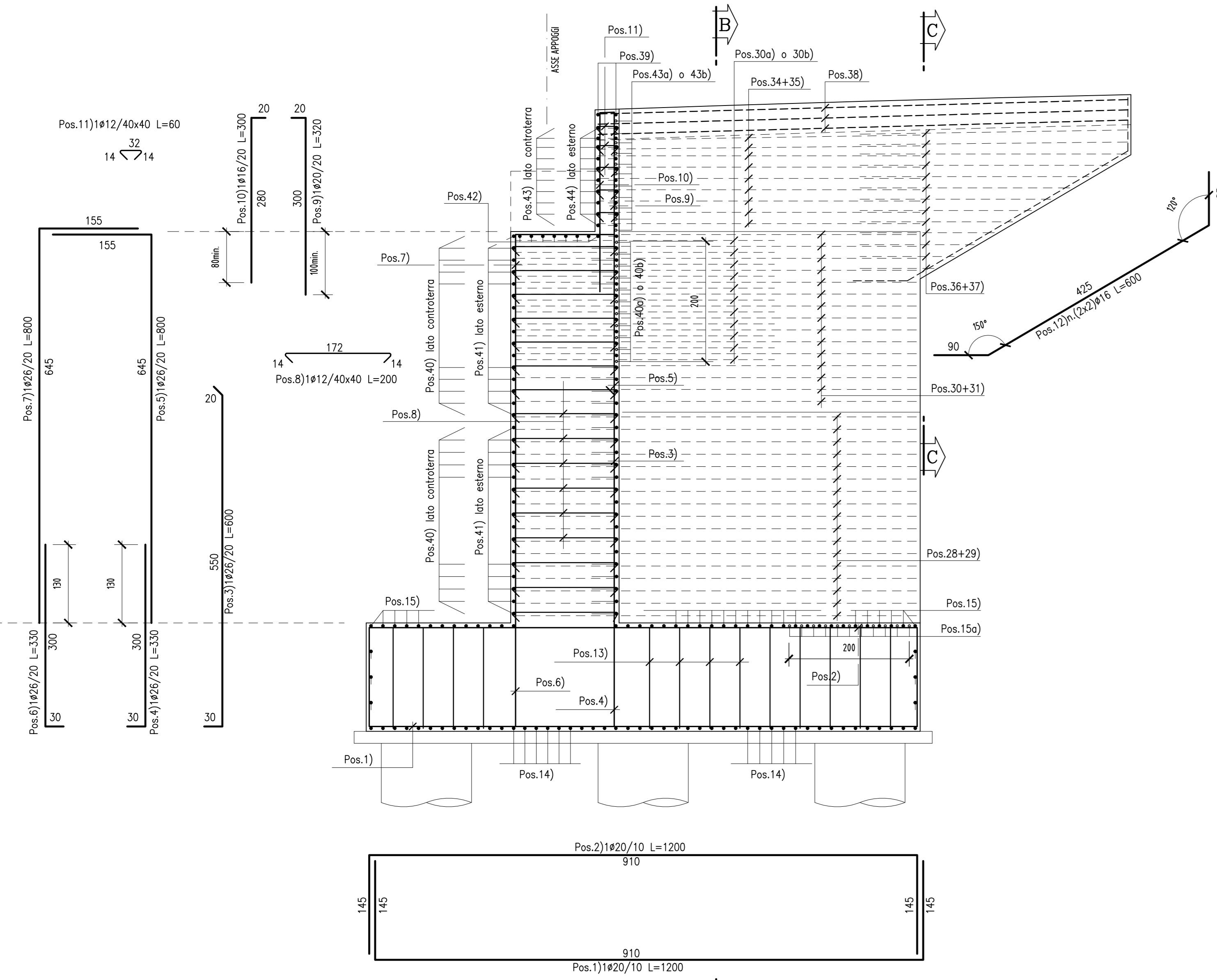
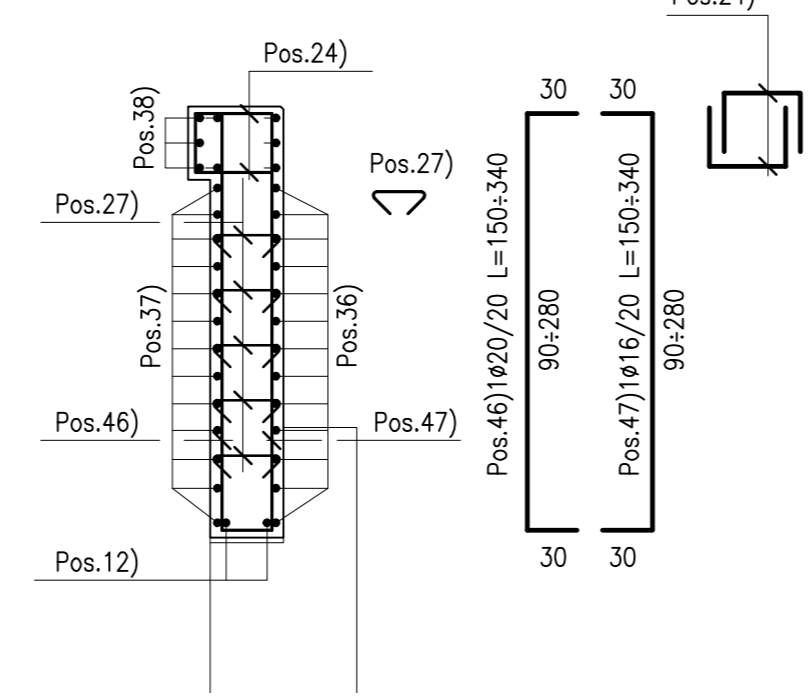


SEZIONE A-A
Scala 1:50

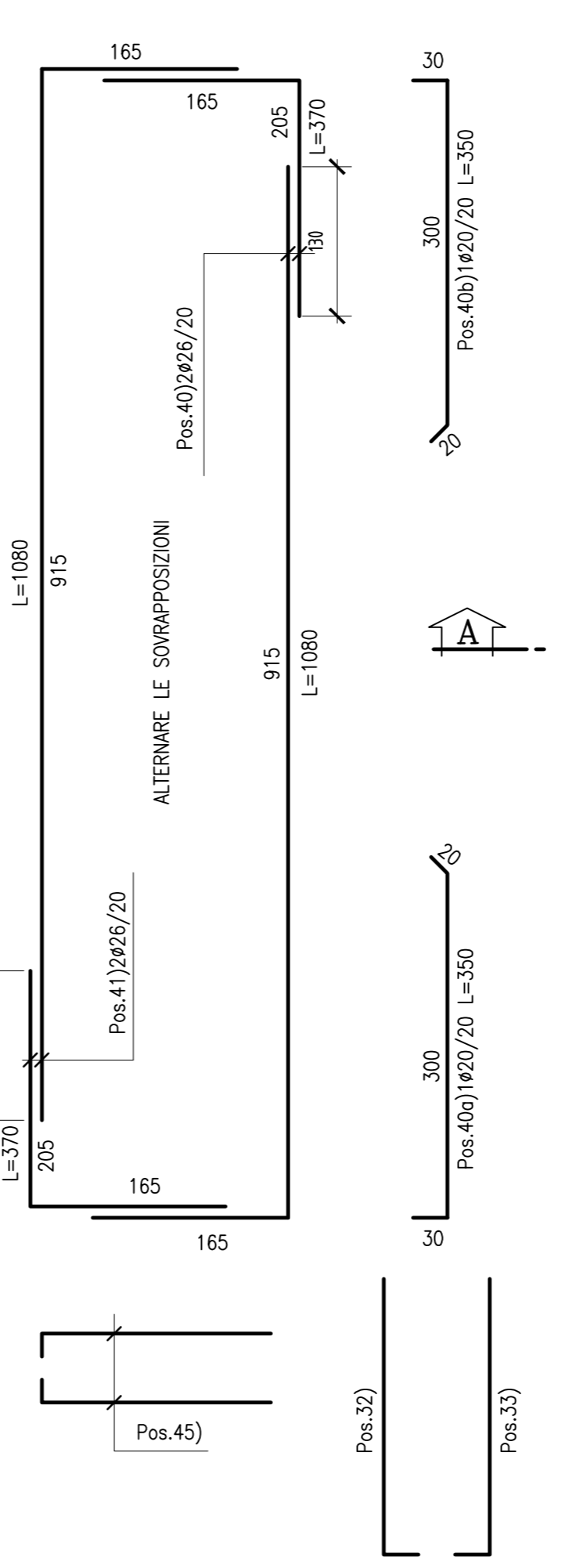


SEZIONE C-C
Scala 1:50

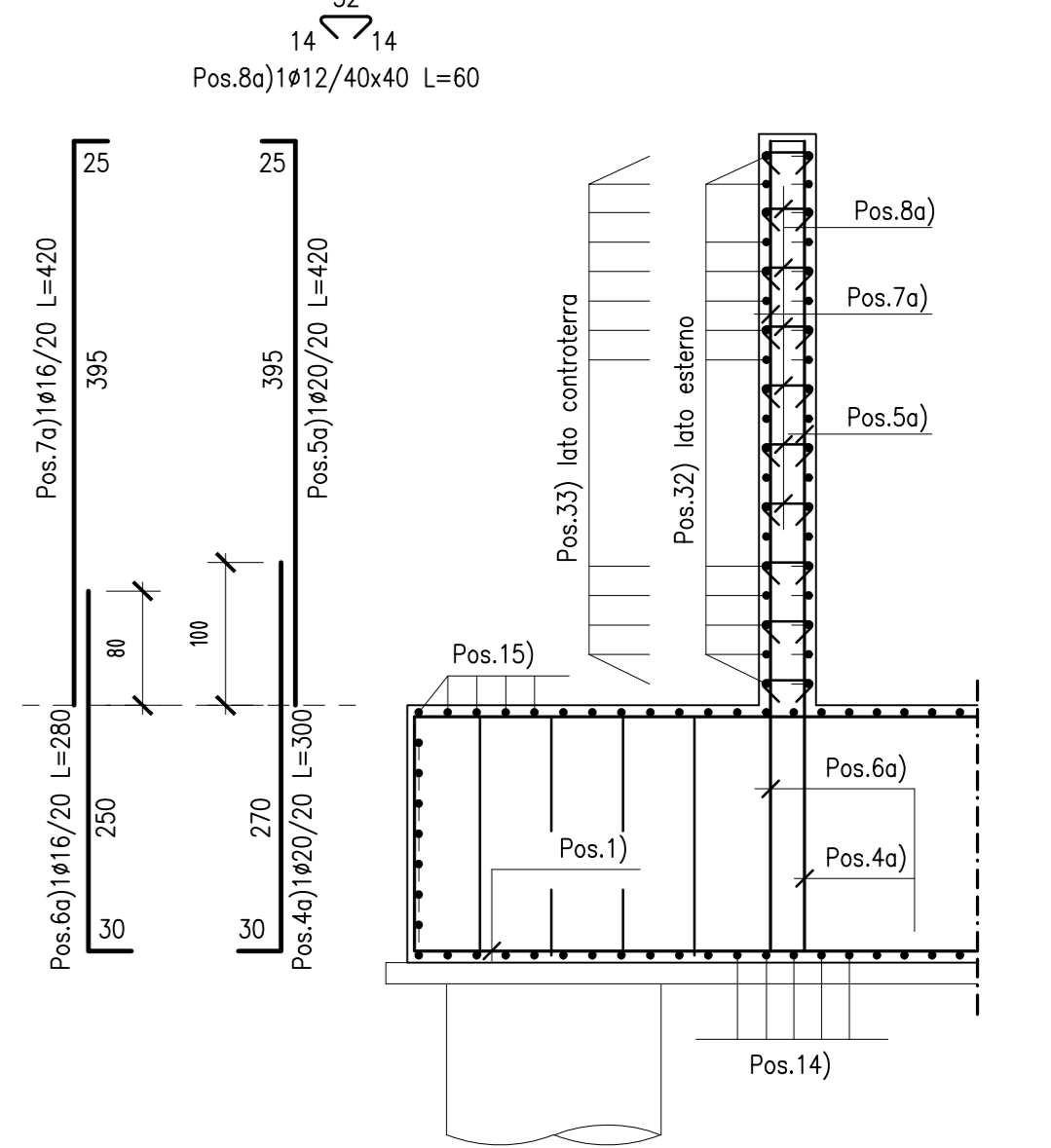


PIANTA ALLO SPICCATO
Scala 1:50

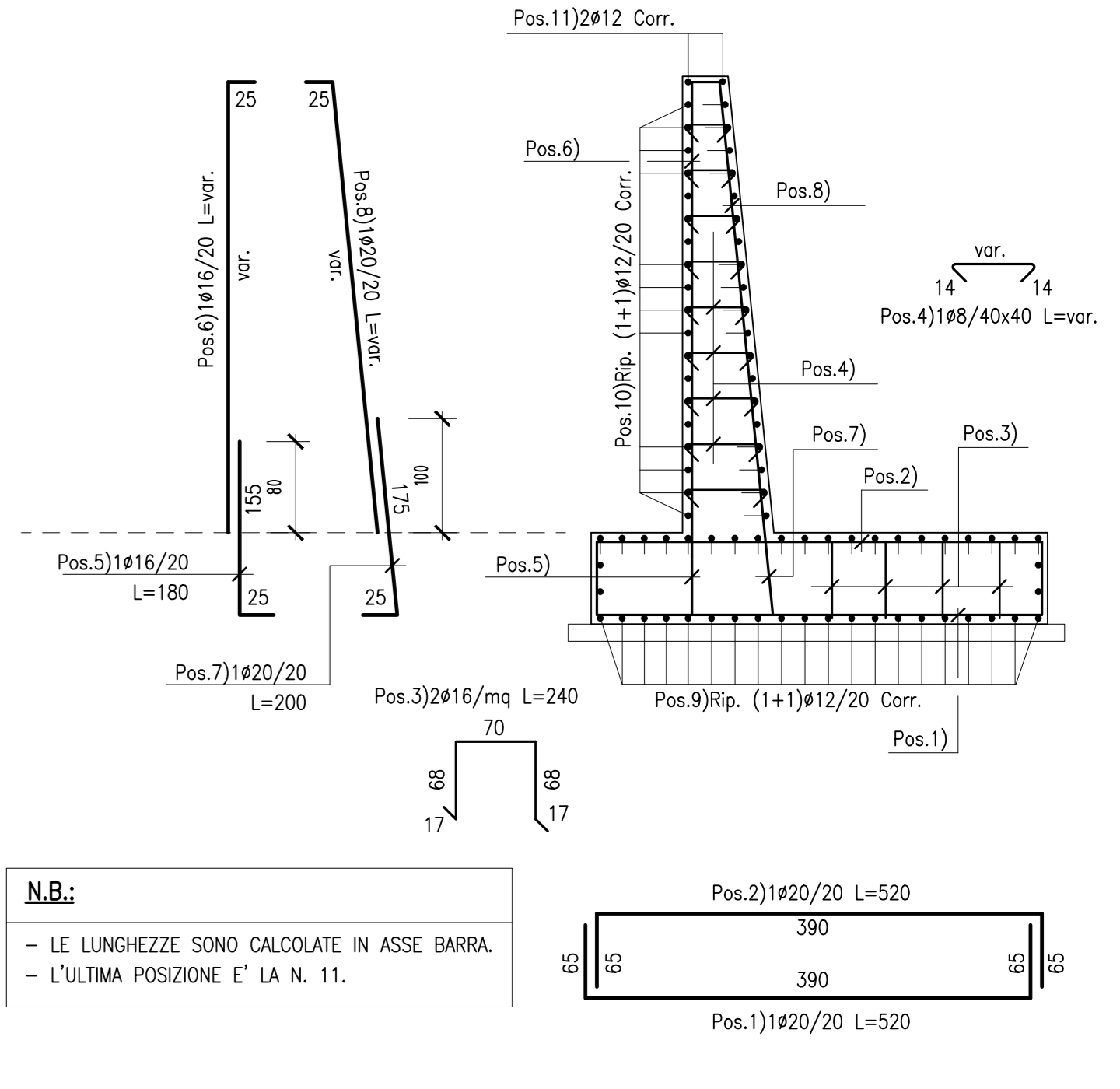
(Ferri velette)
Pos. 45) (1+1)12/20 L=220



SEZIONE D-D
Scala 1:50

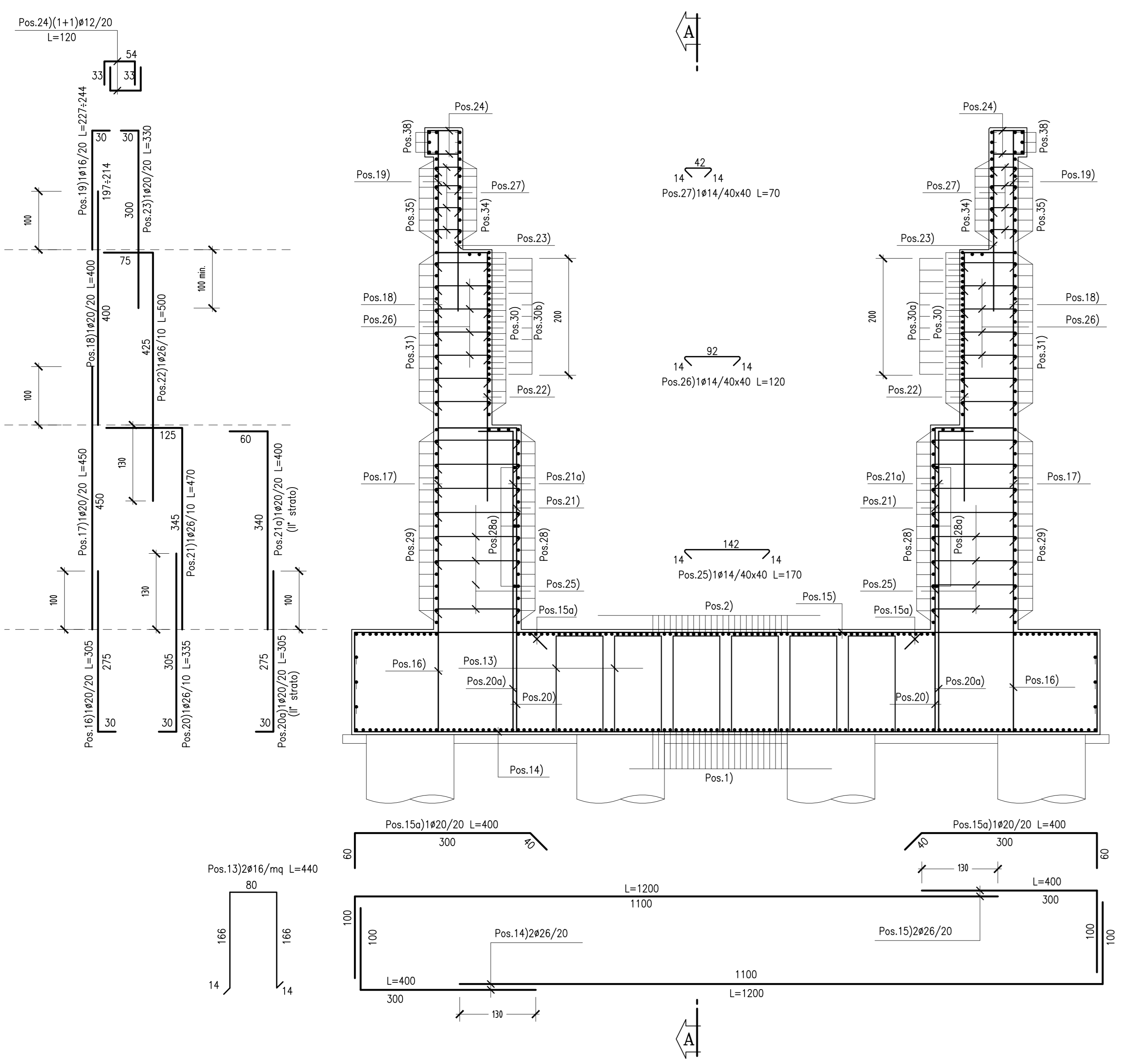


ARMATURA MURI D'ALA
Scala 1:50



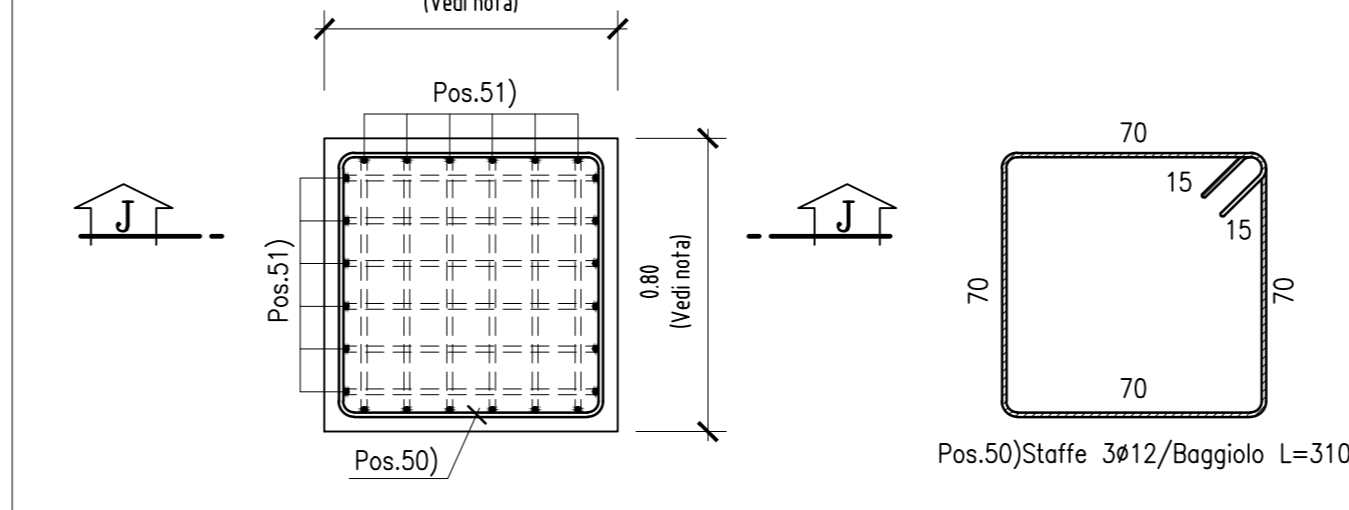
N.B.:
- LE LUNGHEZZE SONO CALCOLATE IN ASSE BARRA.
- L'ULTIMA POSIZIONE E' LA N. 52.
- PER LE CARPENTERIE E LE ARMATURA DEI MURI ADIACENTI ALLA SPALLA SI VEDANO ELAB. SPECIFICI

SEZIONE B-B
Scala 1:50

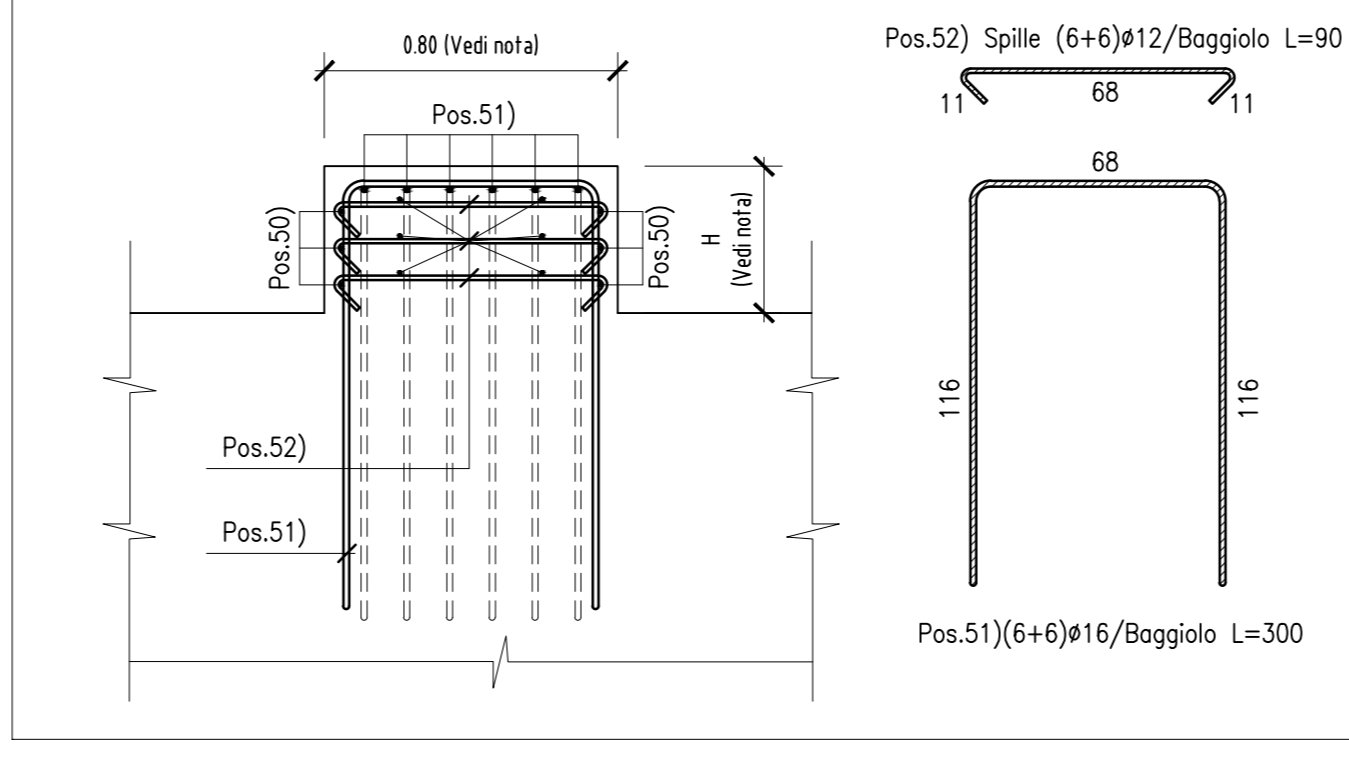


ARMATURA BAGGIOLI

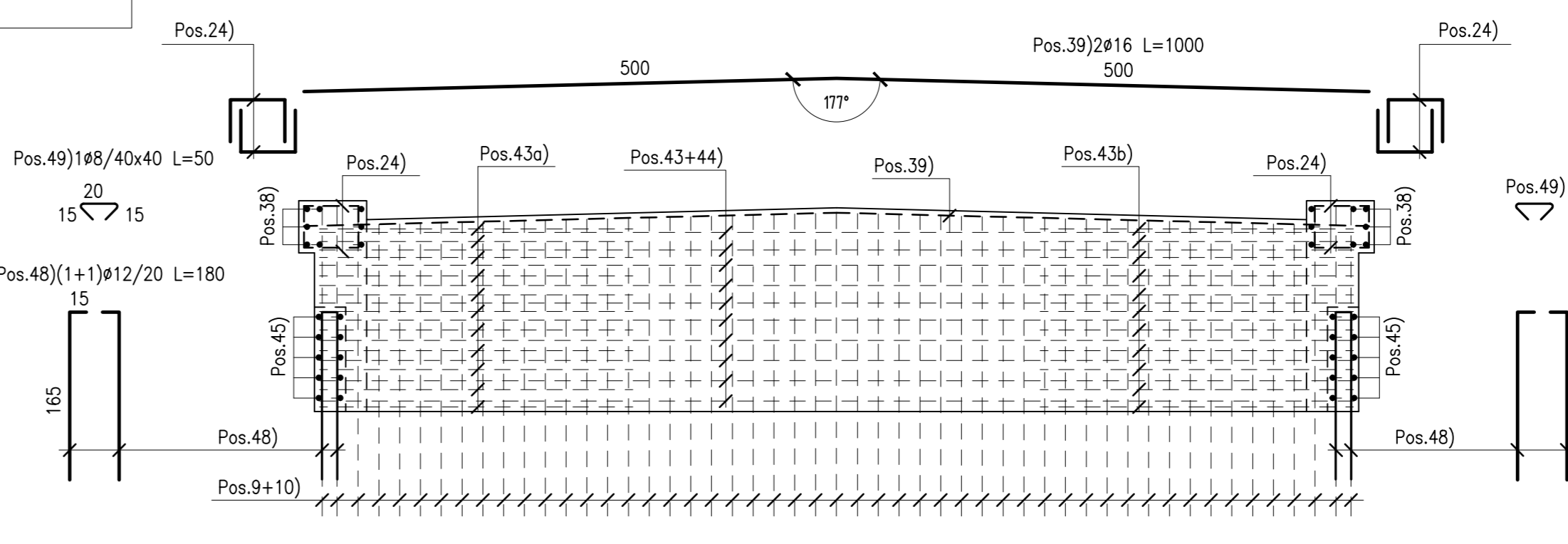
PIANTA
Scala 1:20



SEZIONE J-J
Scala 1:20



PROSPETTO PARAGHIAIA
Scala 1:50



NOTA:
- LE DIMENSIONI DEI BAGGIOLI E DEGLI APPARECCHI D'APPoggio, DOVRANNO ESSERE CONFERMATE IN FASE FINALE, IN BASE AL PROGETTO CHE VERRA' ELABORATO DAL FORNITORE DEGLI APPARECCHI D'APPoggio STESSI.

PER LE CARATTERISTICHE DEI MATERIALI SI RIMANDA ALL'ELABORATO L0703212E170M000TV101

QUADRILATERO
Marche Umbria S.p.A.

ASSE VIARIO MARCHE-UMBRIA E QUADRILATERO DI PENETRAZIONE INTERNA MAXI LOTTO 2

LAVORI DI COMPLETAMENTO DELLA DIRETTRICE PERUGIA ANCONA: SS. 318 DI "VALFABBRICA", TRATTO PIANELLO-VALFABBRICA SS. 76 "VAL DESINO", TRATTI FOSSATO VICO - CANCELLI E ALBACINA - SERRA SAN QUIRICO "PEDIMONTANA DELLE MARCHE", TRATTO FABRANO MUCCIA-SFERCIA.

PERIZIA DI VARIANTE

CONTRAENTE GENERALE: **DIRPA 2** S.c.a.r.l. Il responsabile del Contratto Generale: Ing. Federico Montanari

Il responsabile delle Integrazioni delle Prestazioni Specialistiche: Ing. Salvatore Lieto

PROGETTAZIONE: Associazione Temporanea di Ingegneri **PROGIN**

RESPONSABILE DELLA PROGETTAZIONE: Prof. Ing. Antonio Grimaldi

COORDINATORE GENERALE IN FASE DI PROGETTAZIONE: Ing. Michele Curiale

RESPONSABILE DEL PROCEDIMENTO: Ing. Ignazio Forattini

SECURITAZIONE DELLA SICUREZZA IN FASE DI ESECUZIONE: Ing. Vincenzo Pardo

IL DIRETTORE DEI LAVORI: Ing. Peppino Marascio

2.1.2 - PEDIMONTANA DELLE MARCHE
Secondo stralcio funzionale: Matelica Nord - Matelica sud/Castelraimondo nord
Cavalcatia al km 3+716 (ex OMB400)
Armatura spalla S2

SCALA: 1:50/20
DATA: Giugno 2020

Codice Unico di Progetto (CUP) F12C03000050021 (Assegrato CPE 24-15-2015)

Codice elaborato: [0703] [212] [17] [019] [210] [ARM] [03] [B]

REV.	DATA	DESCRIZIONE	Redatto	Contrattato	Approvato
B	Giugno 2020	Emissione	M. Vari	A. Tosiani	S. Lieto