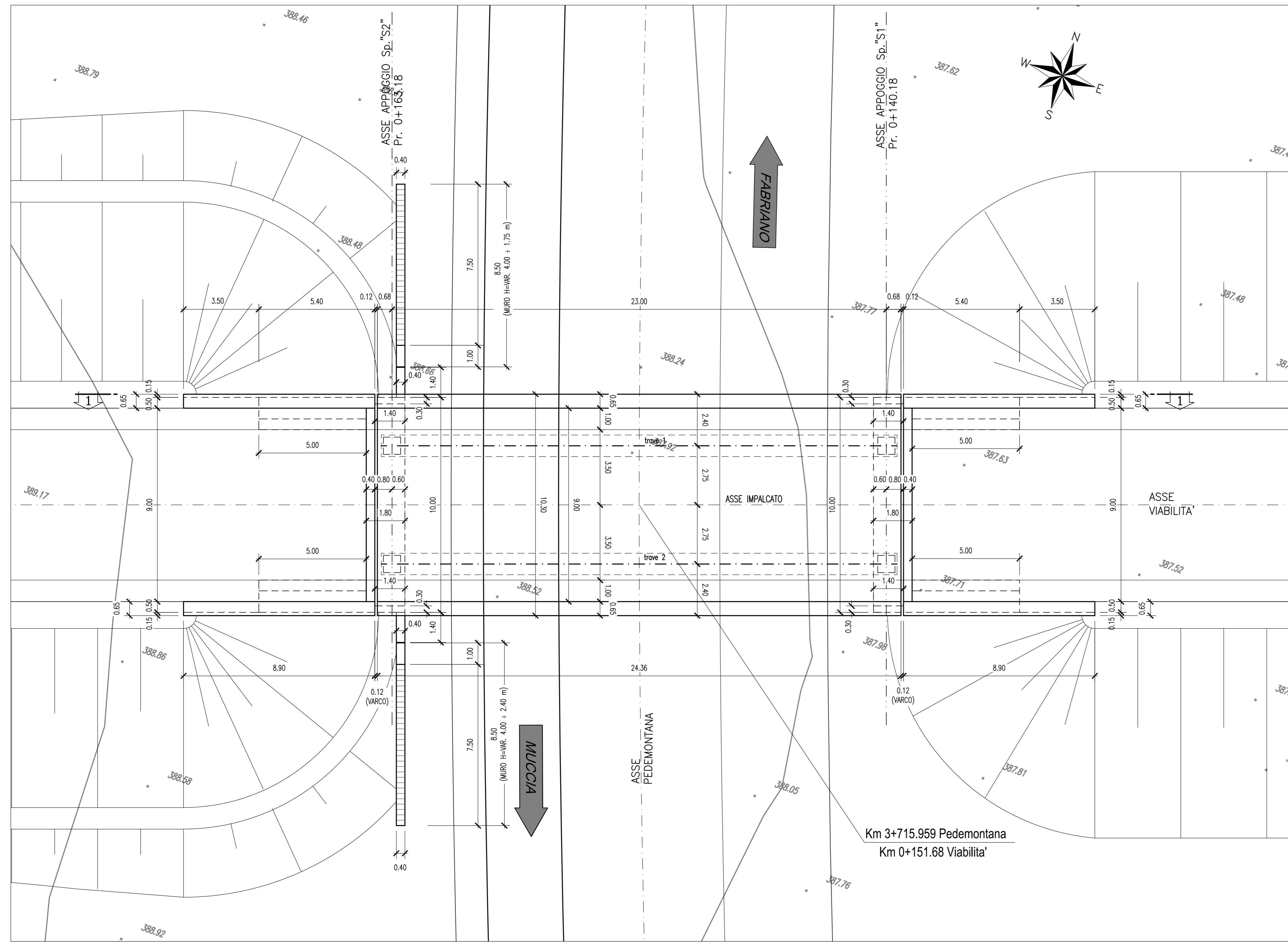
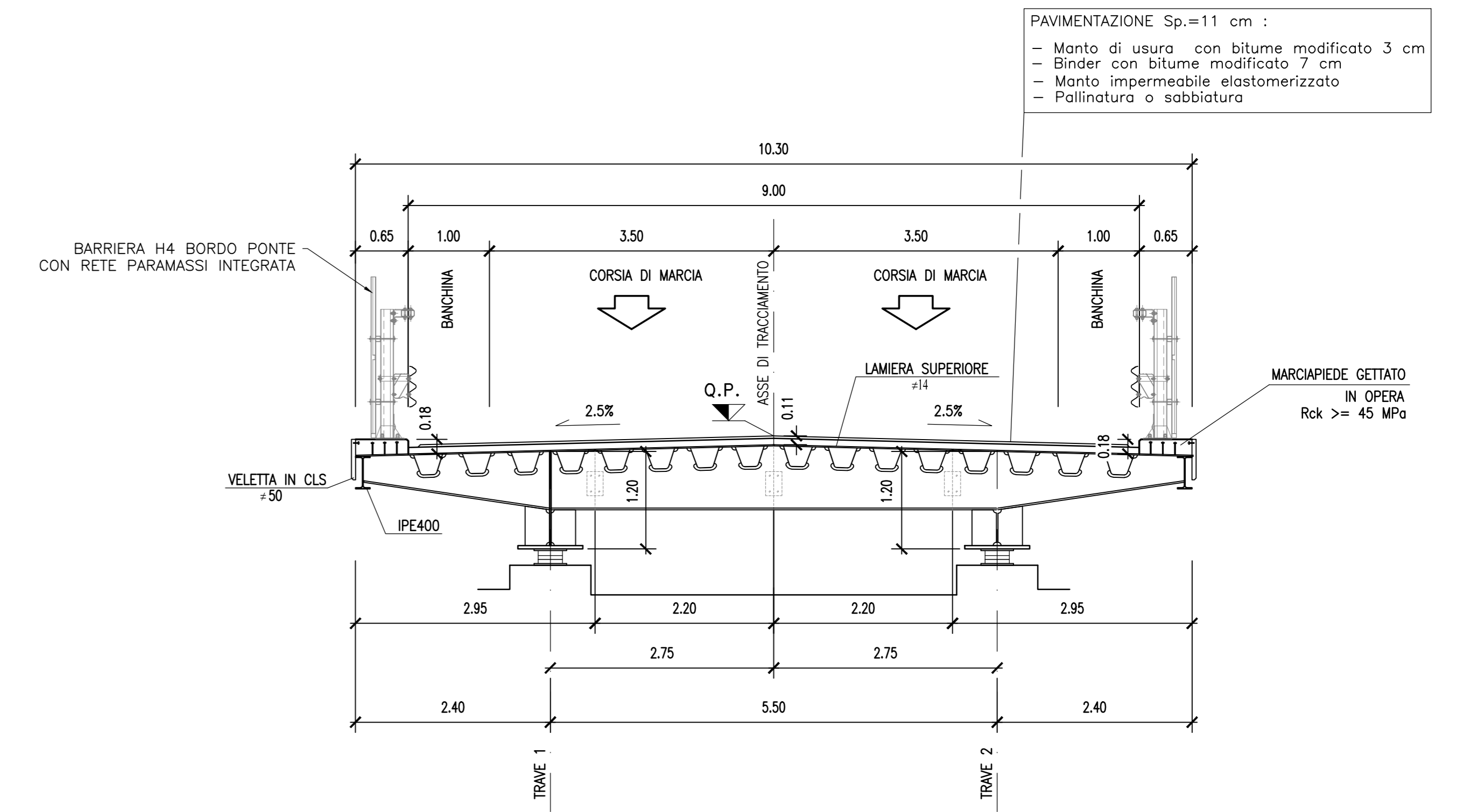


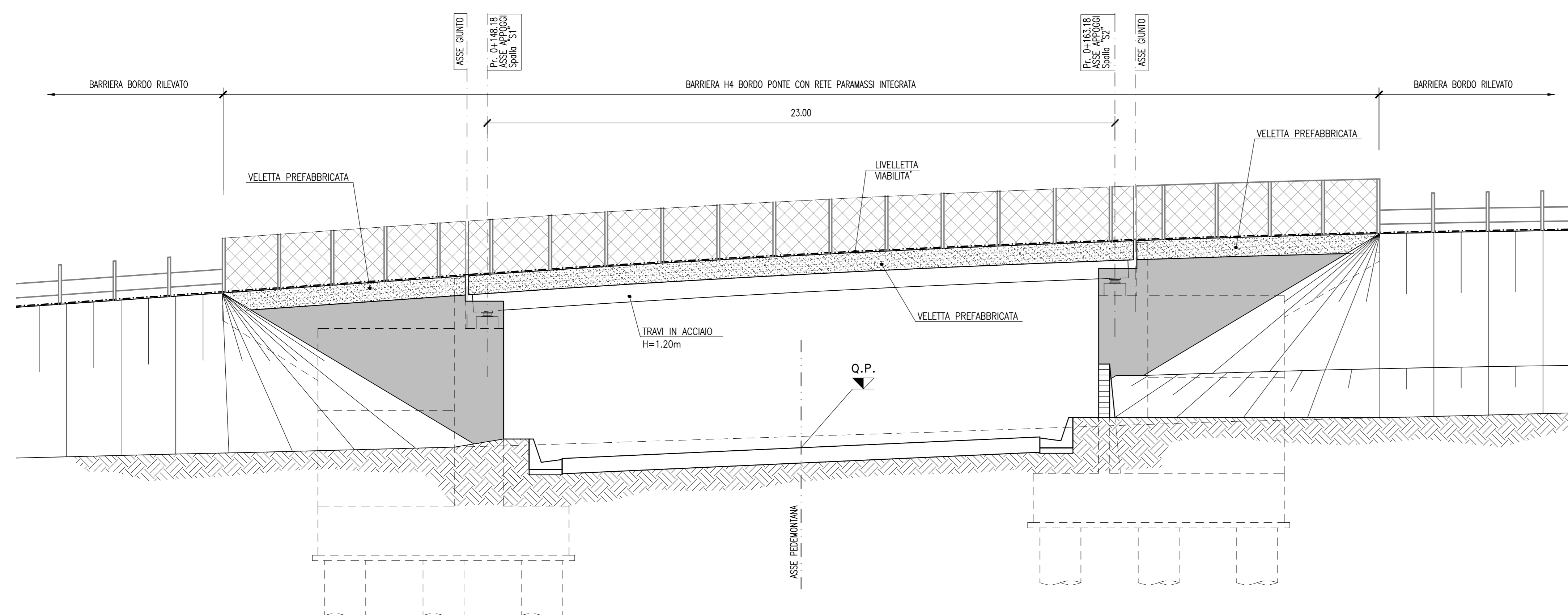
PIANTA IMPALCATO  
SCALA 1:100



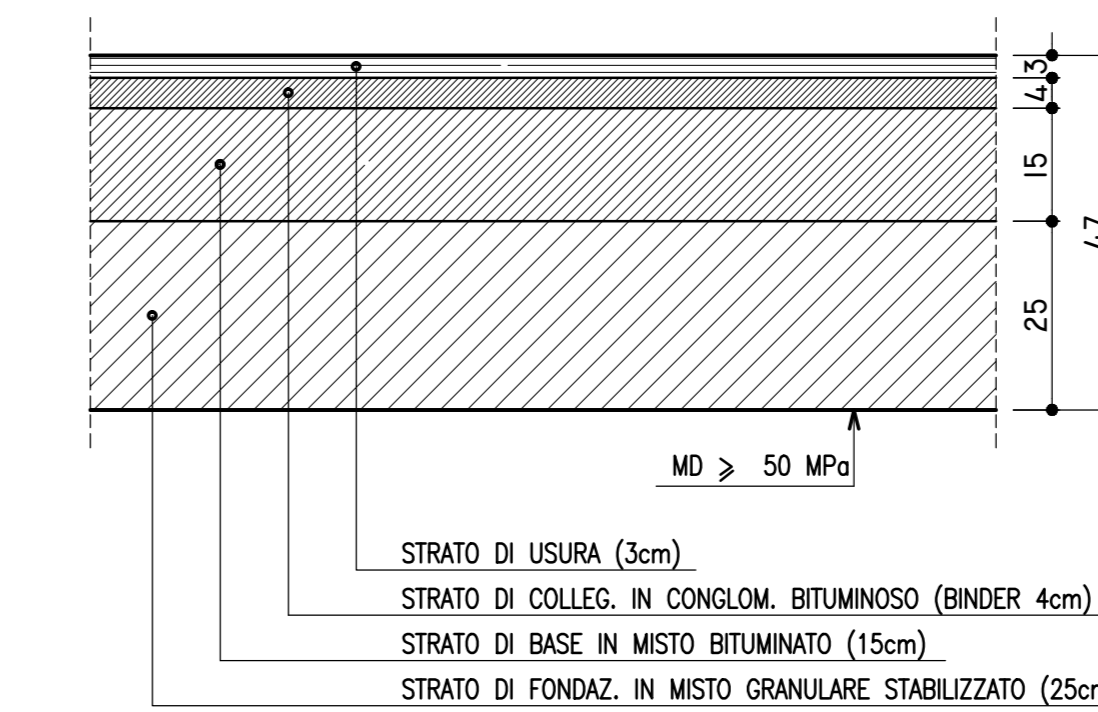
SEZIONE TIPO IN RETTO IMPALCATO  
SCALA 1:50



PROSPETTO LONGITUDINALE 1-1  
SCALA 1:100



PACCHETTO PAVIMENTAZIONE  
VIABILITA'  
SCALA 1:10



PER LE CARATTERISTICHE DEI MATERIALI SI RIMANDA ALL'ELABORATO L0703212E170M000TV01



ASSE VIARIO MARCHE-UMBRIA  
E QUADRILATERO DI PENETRAZIONE INTERNA  
MAXI LOTTO 2

LAVORI DI COMPLETAMENTO DELLA DIRETTRICE PERUGIA ANCONA:  
SS. 318 DI "VALFABBRICA", TRATTO PIANELLO - VALFABBRICA  
SS. 76 "VAL DESINO", TRATTO FOSSATO VICO - CANCELLE ALBACICIA - SERRA SAN QUIRICO  
"PEDEMONTANA DELLE MARCHE", TRATTO FABRIANO-MUCCIA-SFERCIA

PERIZIA DI VARIANTE

CONTRAENTE GENERALE: **DIRPA 2** s.c.a.r.l. Ing. Federico Montanari  
Il responsabile del Contratto Generale: Ing. Salvatore Lieto  
Il responsabile Integrativo delle Proiezioni Specialistiche: Ing. Salvatore Lieto

PROGETTAZIONE: Associazione Temporanea di Imprese  
Mandatari: **PROGIN**, **LOMBARDI SA**, **LOMBARDI-REICO**, **SGAI s.r.l.**  
INGEGNERI COORDINATI: **ING. FORTINI & C.**

RESPONSABILE DELLA PROGETTAZIONE: Prof. Ing. Antonio Grimaldi  
SELOGGI: Dott. Geol. Fabrizio Fortini  
COORDINATORE DELLA SICUREZZA IN FASE DI PROGETTAZIONE: Ing. Michele Curiale  
CORONATORE DELLA SICUREZZA IN FASE DI ESECUZIONE: Ing. Vincenzo Pardo  
IL DIRETTORE DEI LAVORI: Ing. Peppino Morosco

2.1.2 - PEDEMONTANA DELLE MARCHE  
Secondo stralcio funzionale: Matelica Nord - Matelica sud/Castelraimondo nord  
Cavalcavia al km 3+716 (ex OMB400)  
Pianta impalcato, prospetto e sezione trasversale  
SCALA: 1:100  
DATA: Giugno 2020

Codice Unico di Progetto (CUP): F12C03000050021 (Assegnato CUP: 23-12-2015)

Codice elaborato: L 0 7 0 3 2 1 2 E 1 7 0 M 0 0 0 T V 0 1

REV.	DATA	DESCRIZIONE	Redatto	Controllato	Approvato
B	06/06/2020	Emissione	M. Voti	A. Tosiani	S. Lieto