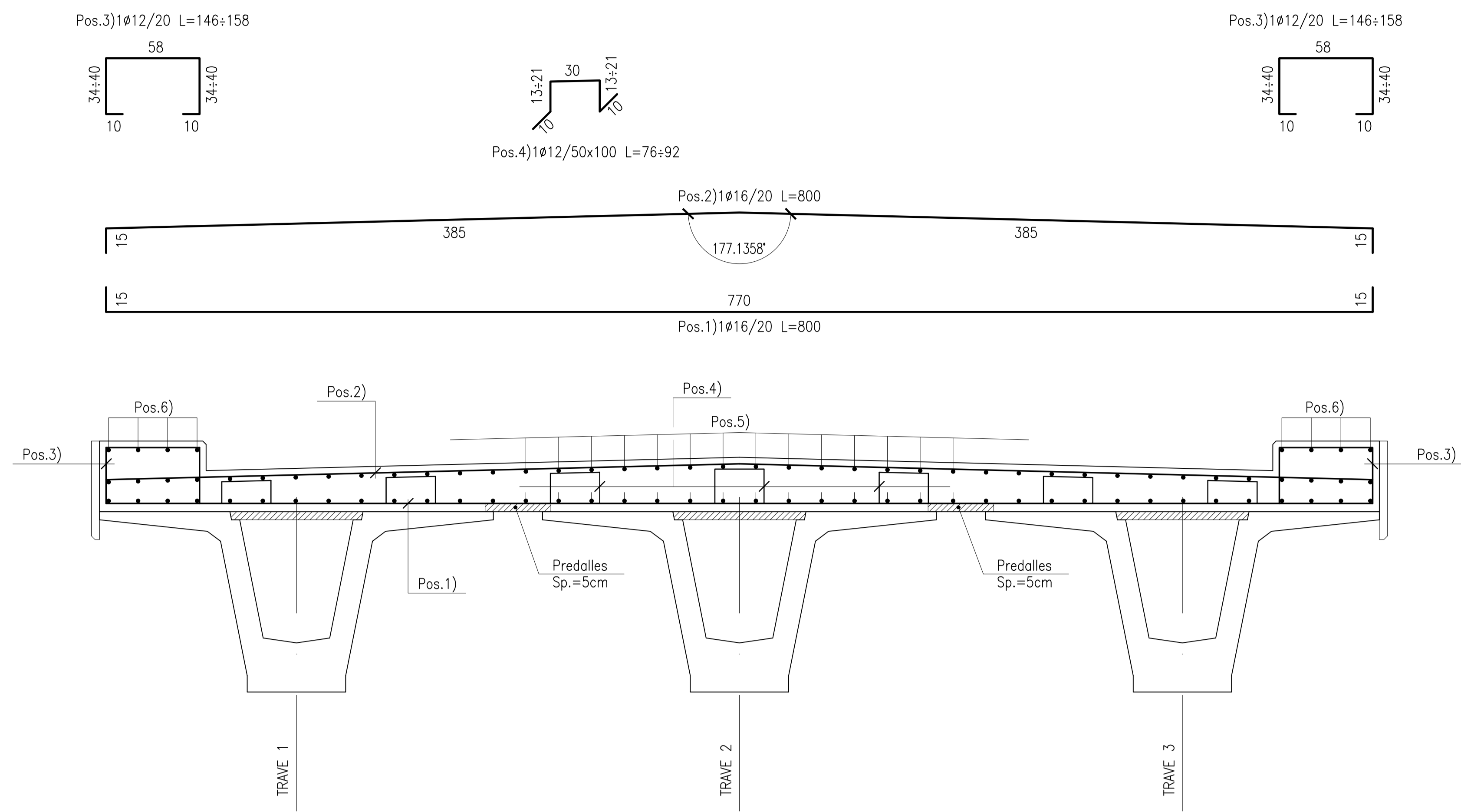


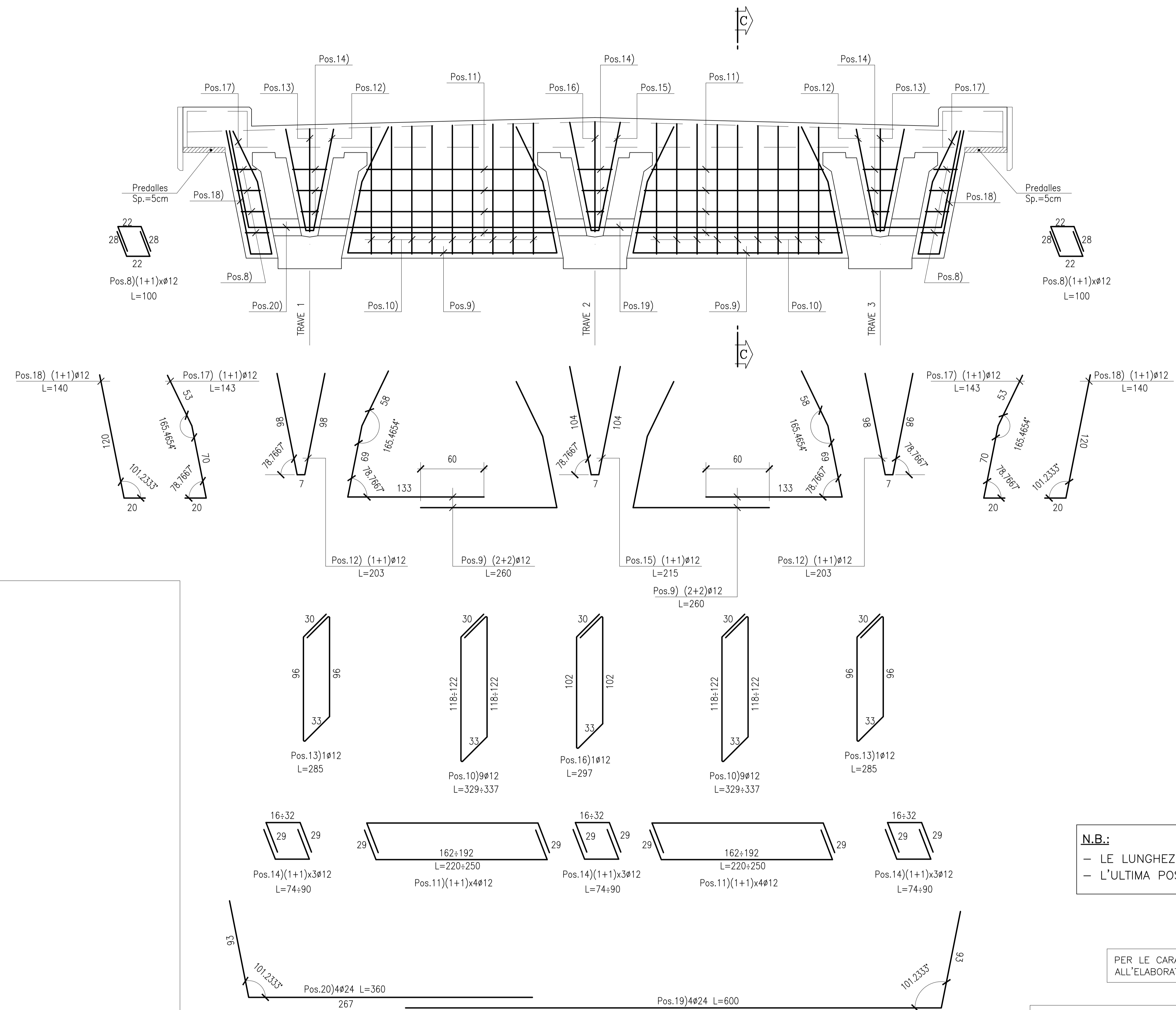
SEZIONE A-A
(Armatura corrente soletta)

Scala 1:20



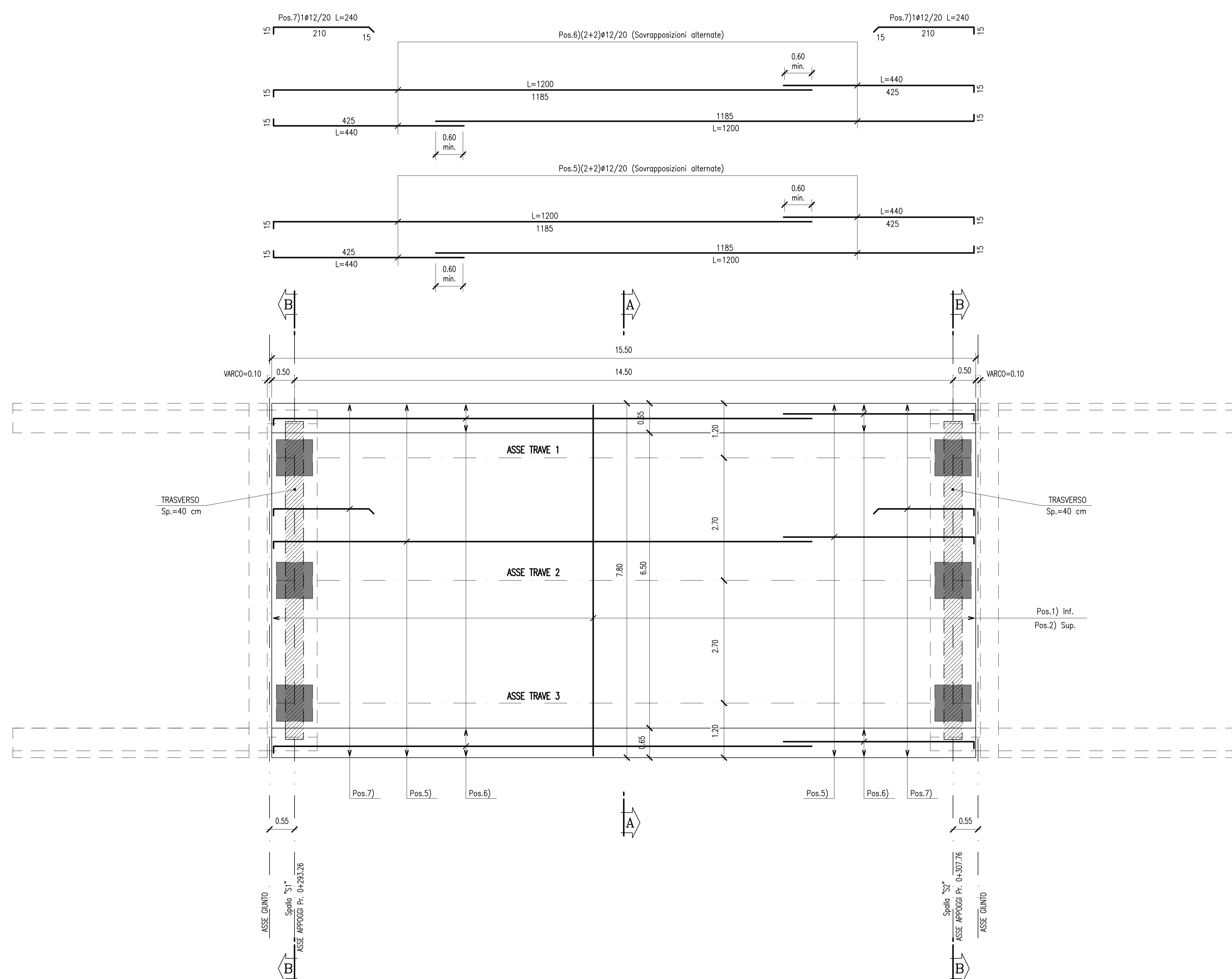
SEZIONE B-B
(Armatura trasversi)

Scala 1:20



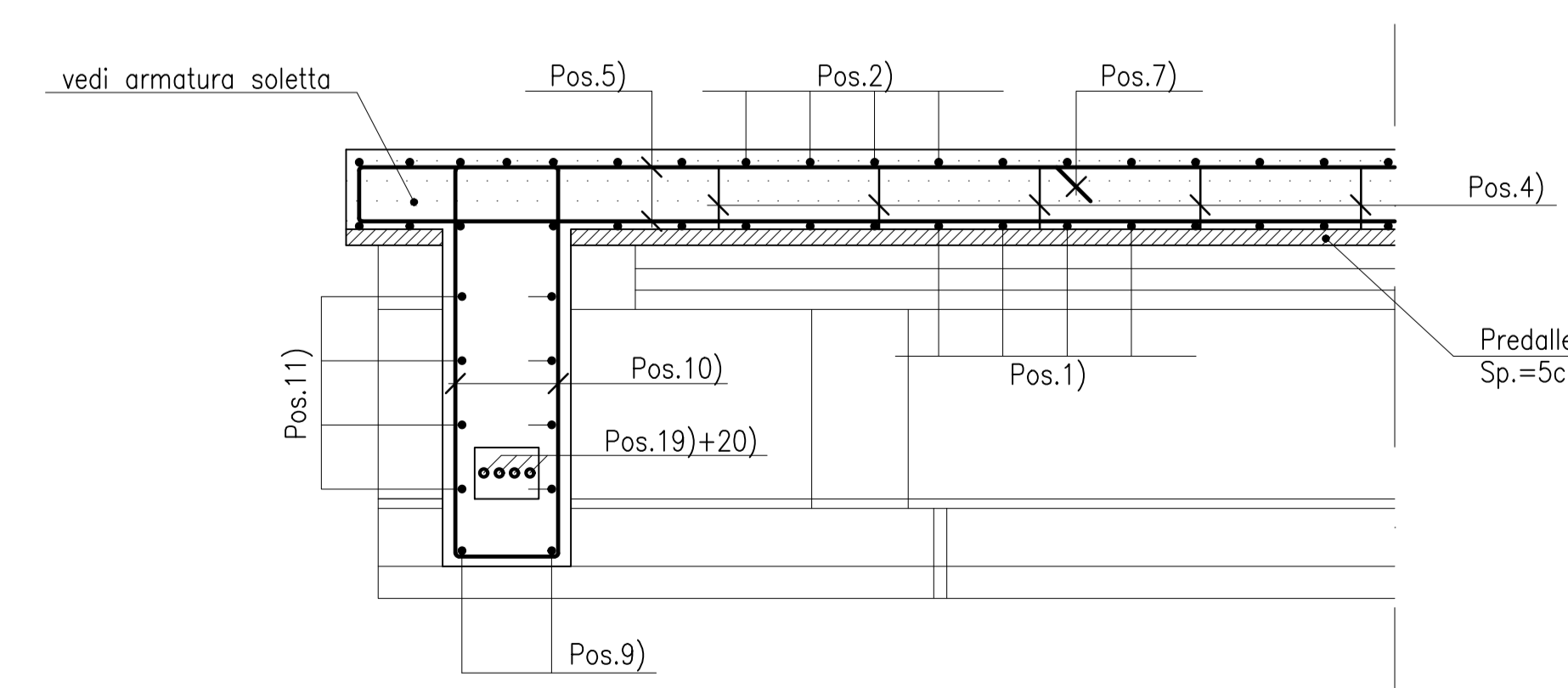
PIANTA SOLETTA

Scala 1:50



SEZIONE C-C
(Armatura trasversi)

Scala 1:20



N.B.:
- LE LUNGHEZZE SONO CALCOLATE IN ASSE BARRA.
- L'ULTIMA POSIZIONE E' LA N. 20.

PER LE CARATTERISTICHE DEI MATERIALI SI RIMANDA ALL'ELABORATO L0703212E170M0000TV01



ASSE VIARIO MARCHE-UMBRIA
E QUADRILATERO DI PENETRAZIONE INTERNA
MAXI LOTTO 2

LAVORI DI COMPLETAMENTO DELLA DIRETTRICE PERUGIA ANCONA:
SS. 318 DI "VALFABBRICA", TRATTO PIANELLO-VALFABBRICA
SS. 76 "VAL DESINO", TRATTI FOSSATO VICO - CANCELLE ALBACINA - SERRA SAN QUIRICO
"PEDEMONTANA DELLE MARCHE", TRATTO FABRIANO-MUCCIA-SFERCIA.

PERIZIA DI VARIANTE

CONTRAENTE GENERALE: **DIRPA 2** S.C.G.F.I.
Il responsabile del Contratto Generale: Ing. Federico Montanari
Il responsabile Ingegnere delle Perizie Specialistiche: Ing. Salvatore Lieto

PROGETTAZIONE: Associazione Temporanea di Ingegneri
Mandatari: **PROGIN**, **LOMBARDI SA** INGEGNERI CONSULENTI, **LOMBARDI-REICO** INGEGNERIA S.r.l., **SGAI S.r.l.** di E. Fortani & C. INGEGNERIA S.r.l.

RESPONSABILE DELLA PROIEZIONE PER L'AS: Prof. Ing. Antonio Grimaldi
PROFESSORE: Dott. Geol. Fabrizio Pontoni
COORDINATORE TECNICO E SICUREZZA IN FASE DI PROIEZIONE: Ing. Michele Curiale
IL RESPONSABILE DEL PROCEDIMENTO: Ing. Ignazio Forattini
IL RESPONSABILE DELLA SICUREZZA IN FASE DI ESECUZIONE: Ing. Vincenzo Parola
IL DIRETTORE DEI LAVORI: Ing. Peppino Marascio

2.1.2 - PEDEMONTANA DELLE MARCHE
Secondo stralcio funzionale: Matelica Nord - Matelica sud/Castelraimondo nord
CAVALCAVA PER NUOVA VIABILITA' AL KM 0+310
PONTE PAGLIANO
Impalcato: armatura soletta e trasversi

SCALA: 1:50/20
DATA: Febbraio 2020

Codice Unico di Progetto (CUP): F1C8300050021 (compresi CPE 13-12-2019)

Codice elaborato: [07] [07] [21] [21] [E] [21] [0] [M] [9] [1] [0] [0] [A] [R] [M] [0] [1] [A]

REV.	DATA	DESCRIZIONE	Redatto	Controllato	Approvato
A	Febbraio 2020	Emissione	M. Vani	A. Tosini	S. Lieto