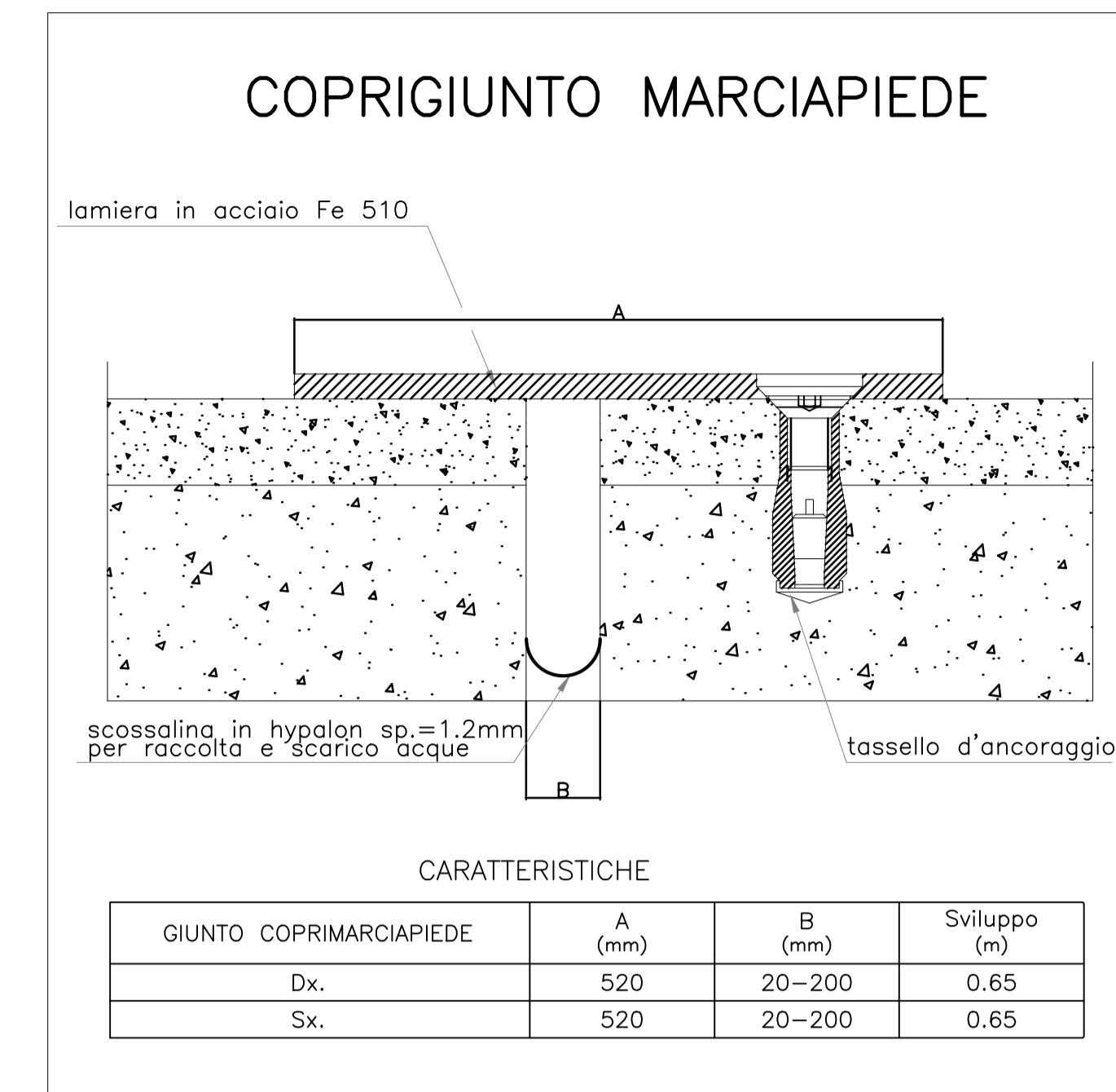
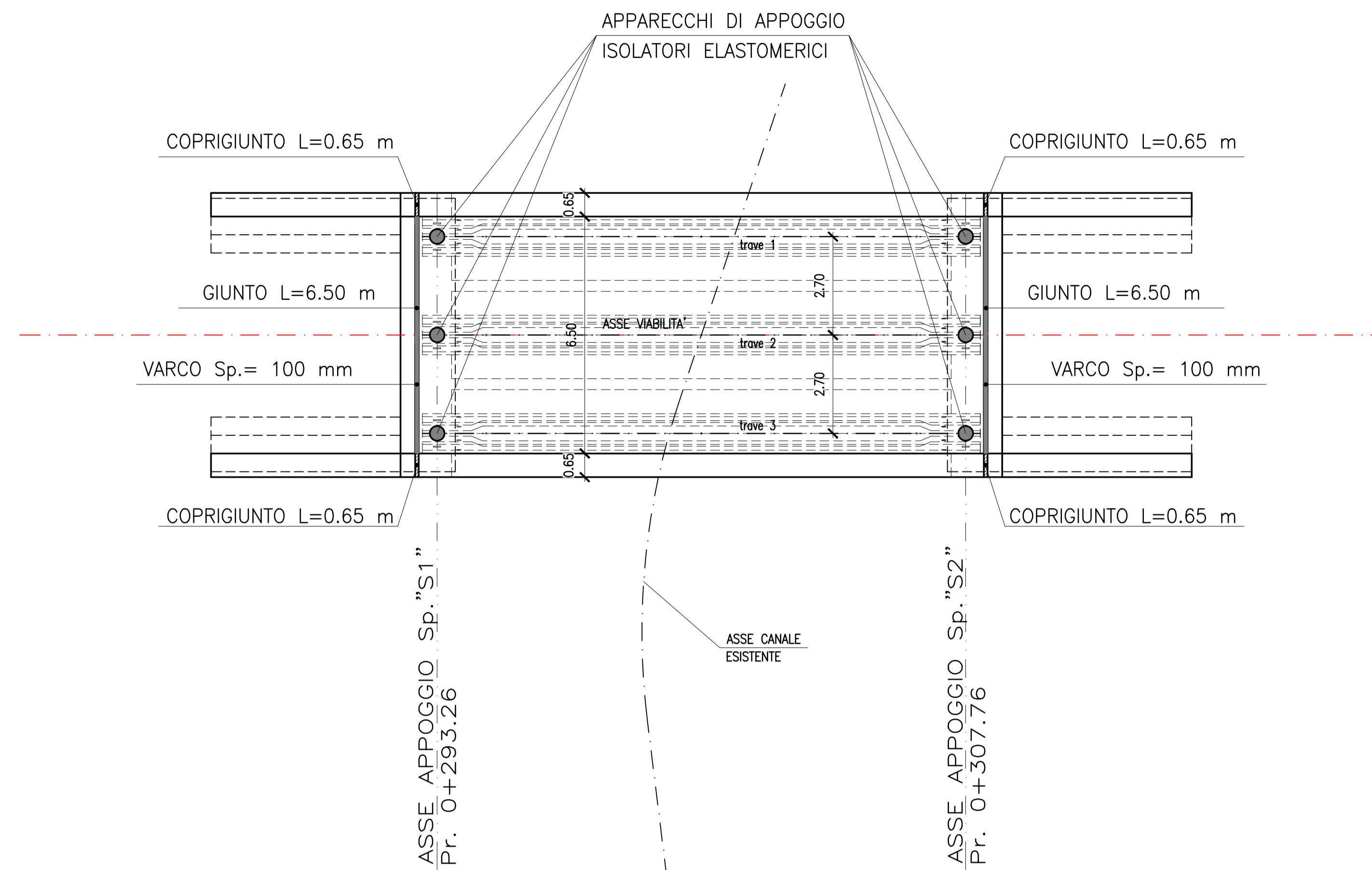
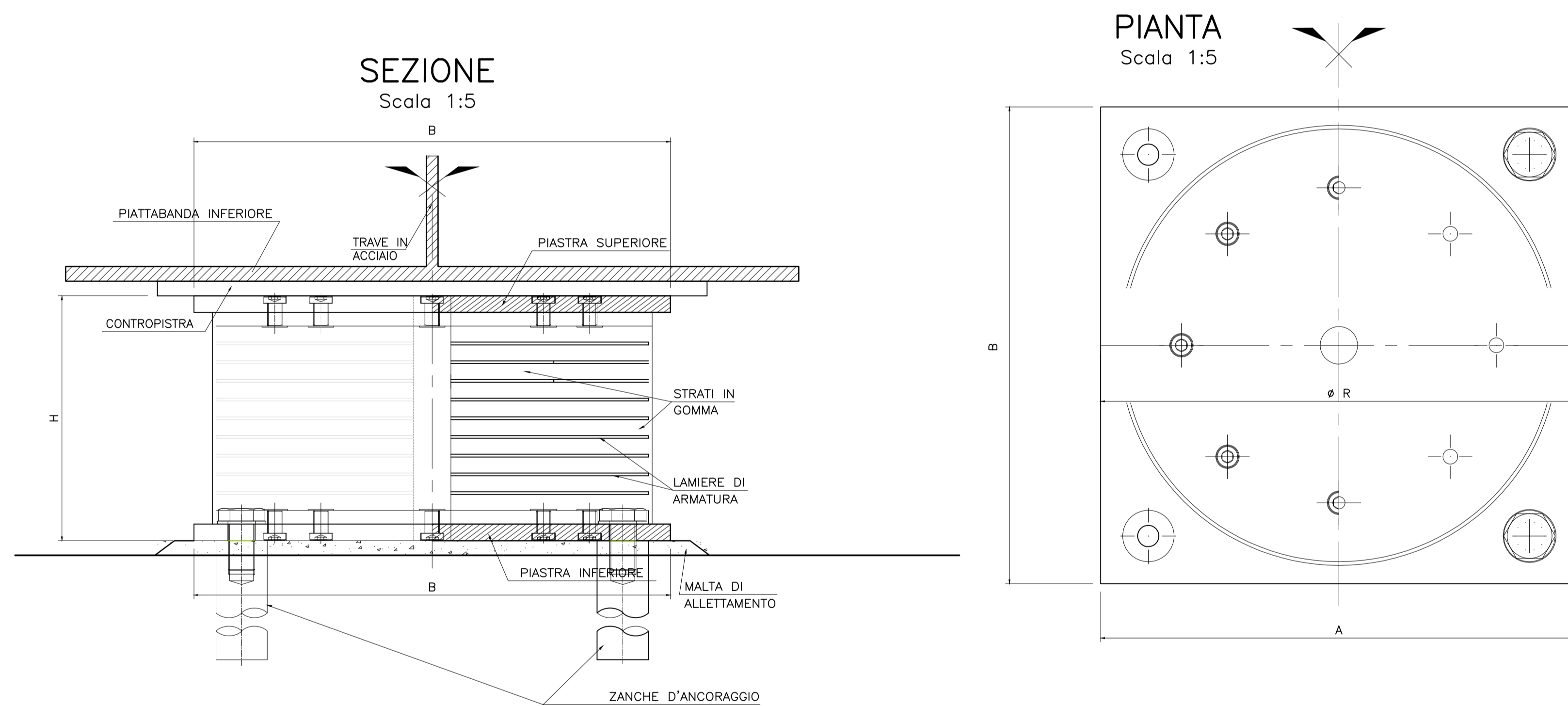


SCHEMA APPARECCHI DI APPOGGI E GIUNTI

Scala 1:100



APPARECCHIO DI APPOGGIO ISOLATORE ELASTOMERICO



DATI TECNICI - TECHNICAL DATA													
Sigla Mark	Appoggio	f	K _{eff}	Escurs. long. opp. SLC	Escurs. trasv. opp. SLC	g	Rotaz. Rotat.	Storzo assiale	Toglio long.	Toglio trasv.			
		%	kN/mm	mm	mm	MPa	± rad	NsU	NsL	TsL	TsU	TsL	TsU
Sp."1"e Sp"2"	300/188	15	0.99	+/-100	+/-100	1.4	0,005	1200	500	90	80	30	80

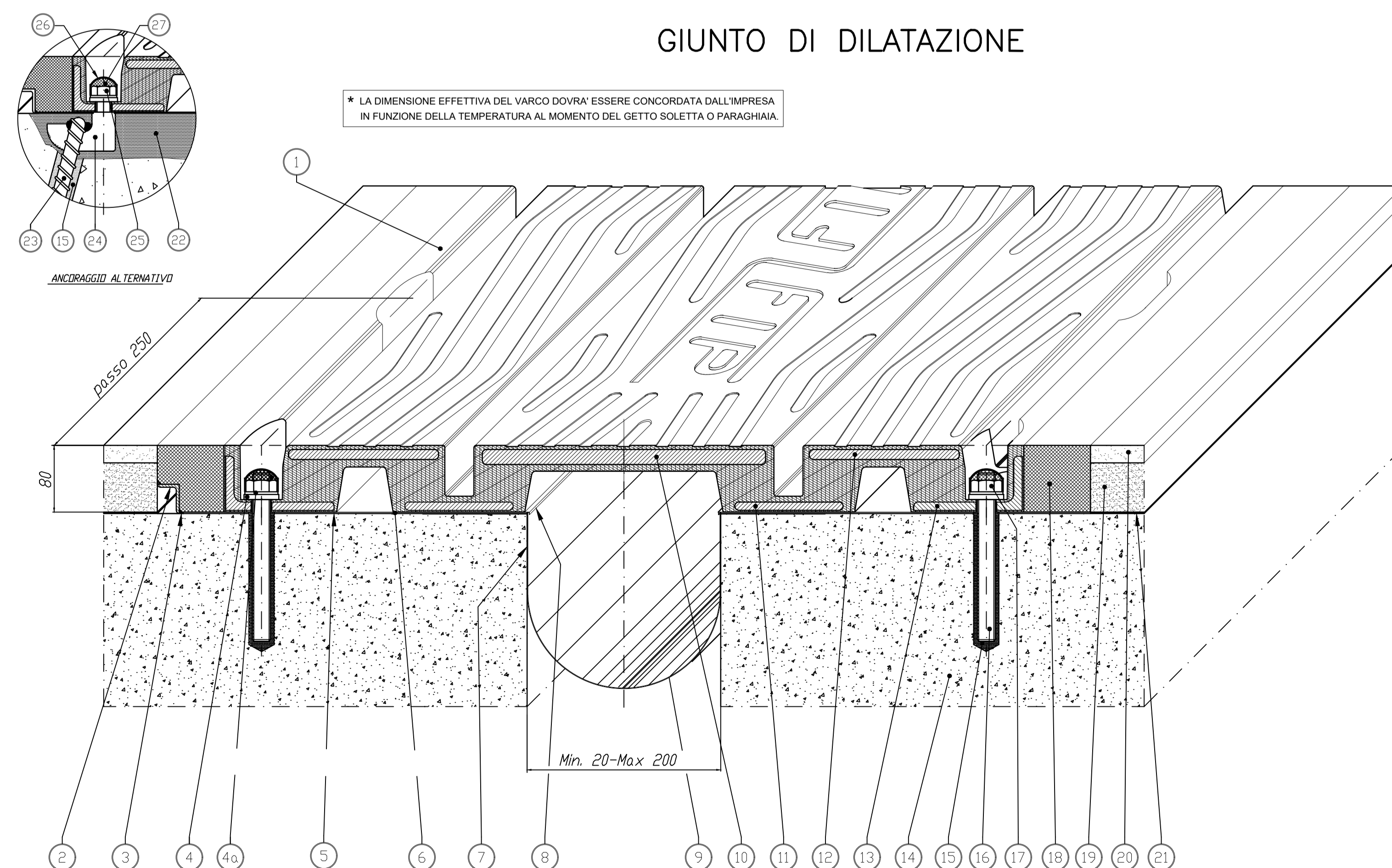
DATI GEOMETRICI - GEOMETRICAL DATA

Sigla Mark	Appoggio tipo	A	B	H	ØR
	Bearing type	mm	mm	mm	mm
Sp."1"e Sp"2"	300/188	350	350	238	300

CARATTERISTICHE TECNICHE GIUNTI

SPALLA	ESCURS. LONG. [mm]	ESCURS. TRASV. ASSOC. [mm]	ESCURS. TRASV. [mm]	ESCURS. LONG. ASSOC. [mm]
S1	±100	±30	±100	±30
S2	±100	±30	±100	±30

GIUNTO DI DILATAZIONE



GUADRILATERO
Marche Umbria S.p.A.

**ASSE VIARIO MARCHE-UMBRIA
E QUADRILATERO DI PENETRAZIONE INTERNA
MAXI LOTTO 2**

LAVORI DI COMPLETAMENTO DELLA DIRETTRICE PERUGIA ANCONA:
SS. 318 DI "VALFABRICA", TRATTO PIANELLO-VALFABRICA
SS. 76 "VAL DESIMO", TRATTI FOSSATO VICO - CANCELLI E ALBACINA - SERRA SAN QUIRICO
"PEDEMONTANA DELLE MARCHE", TRATTO FABRIANO-MUCCIA-SFERCIA.

PERIZIA DI VARIANTE

CONTRAENTE GENERALE: **DIRPA 2** S.C.G.F.I.
Il responsabile del Contratto Generale: Ing. Federico Montanari
Il responsabile Ingegneria delle Perizie Specialistiche: Ing. Salvatore Lieto

PROGETTAZIONE: Associazione Temperanza di Imprese
Mandatario: **PROGIN** LOMBARDI SA INGEGNERI CONSULENTI LOMBARDI-REICO INGEGNERIA S.R.L.
Mandatari: **SGAI S.R.L.** di E. Fortani & C. INGEGNERIA S.R.L.

RESPONSABILI DELLA PROGETTAZIONE PER I L.T.I.:
Prof. Ing. Antonio Grimaldi
Ing. Michele Curiale
CONFERMA DELLA SICUREZZA IN FASE DI PROGETTAZIONE:
Ing. Michele Curiale
IL RESPONSABILE DEL PROGETTAMENTO: Ing. Ignazio Foratti
IL RESPONSABILE DELLA SICUREZZA IN FASE DI ESECUZIONE: Ing. Vincenzo Pardo
IL DIRETTORE DEI LAVORI: Ing. Peppino Marascio

2.1.2 - PEDEMONTANA DELLE MARCHE
Secondo stralcio funzionale: Matelica Nord - Matelica sud/Castelraimondo nord
CAVALCAVIA PER NUOVA VIABILITA' AL KM 0-310
PONTE PAGLIANO
Dettagli appoggi e giunti

SCALA: 1/vari
DATA: Febbraio 2020

Codice elaborato: 407032121E1709110001701A

REV.	DATA	DESCRIZIONE	Redatto	Controllato	Approvato
A	Febbraio 2020	Emissione	M. Vari	A. Tosini	S. Lato