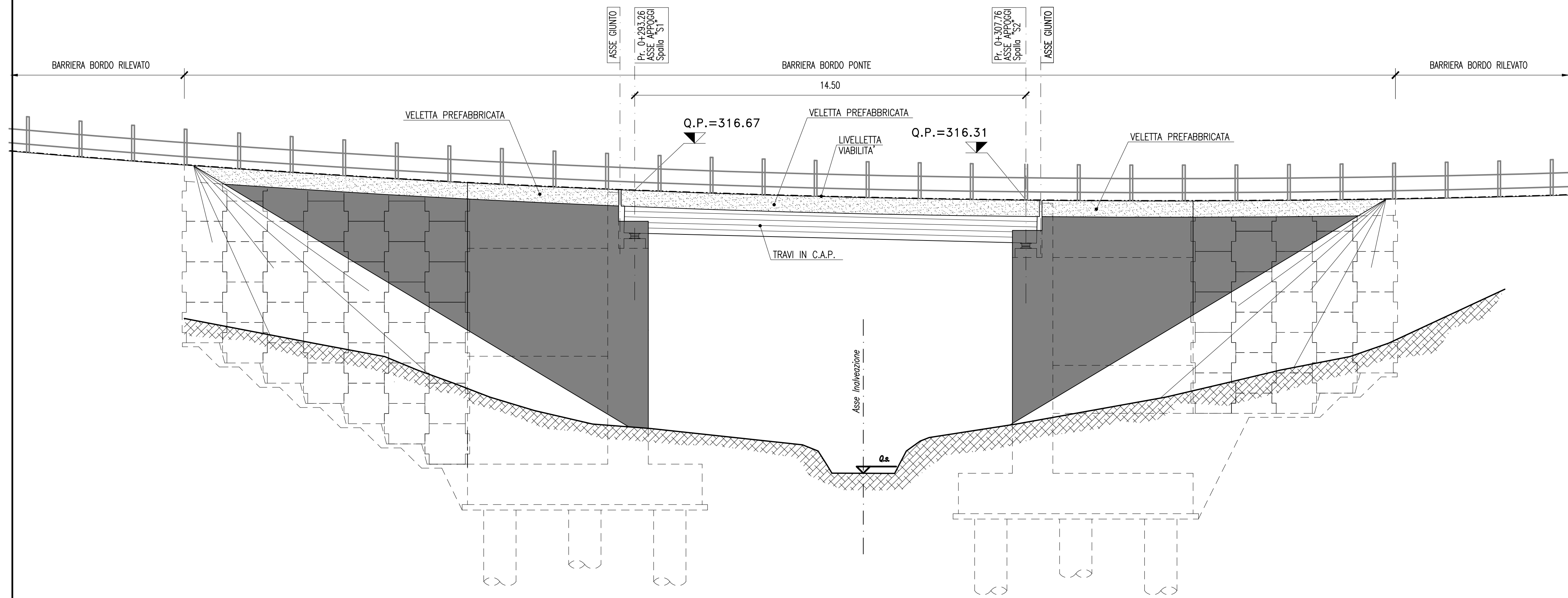
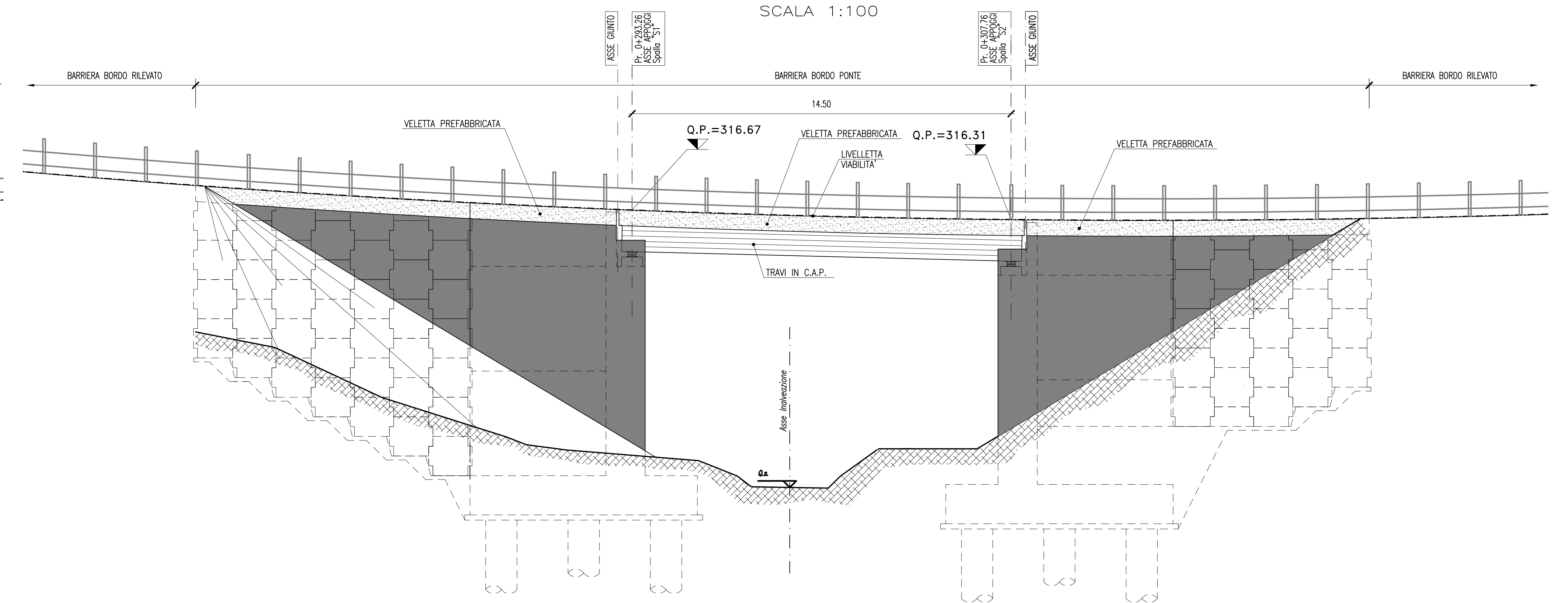


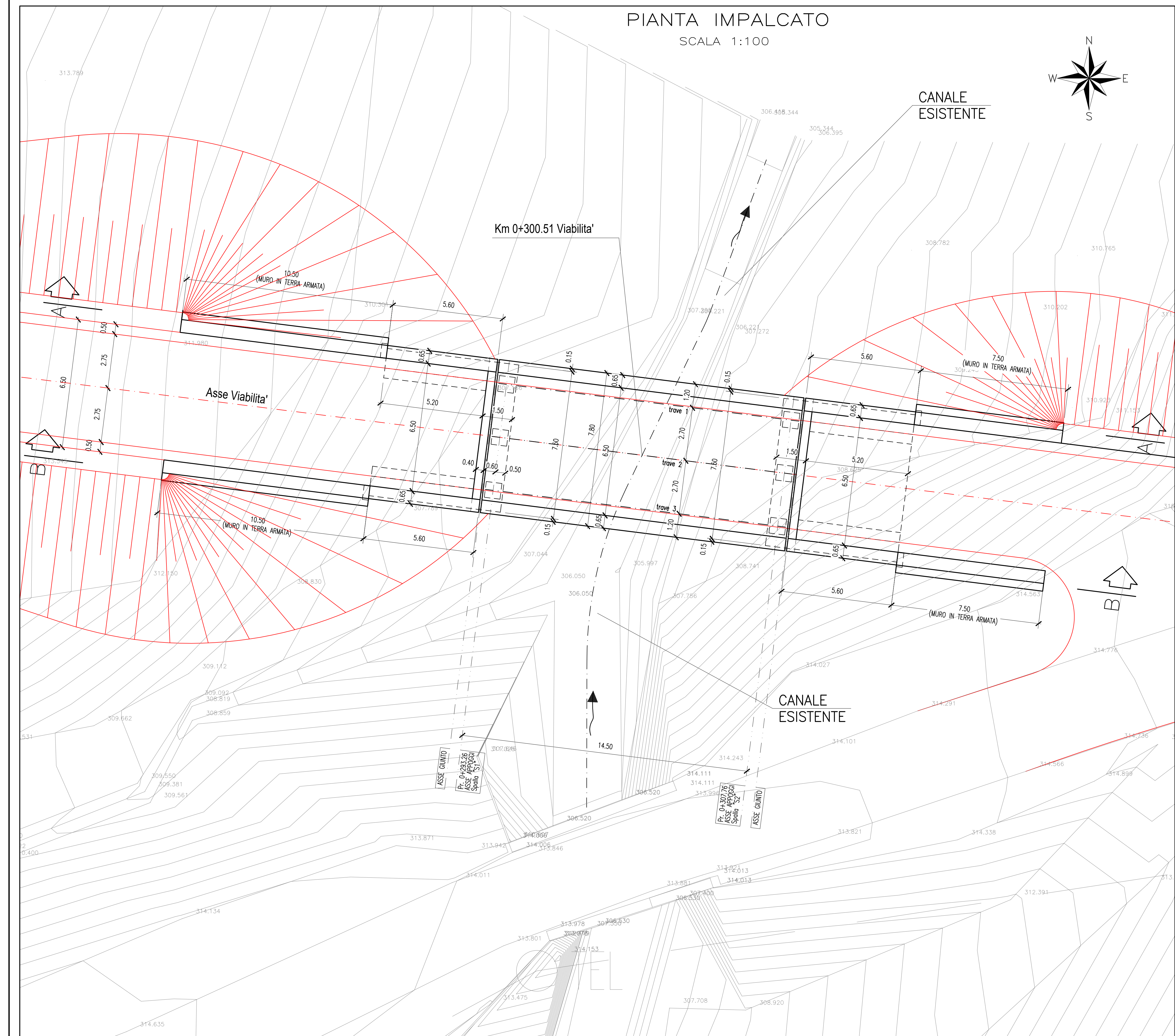
PROSPETTO A-A  
SCALA 1:100



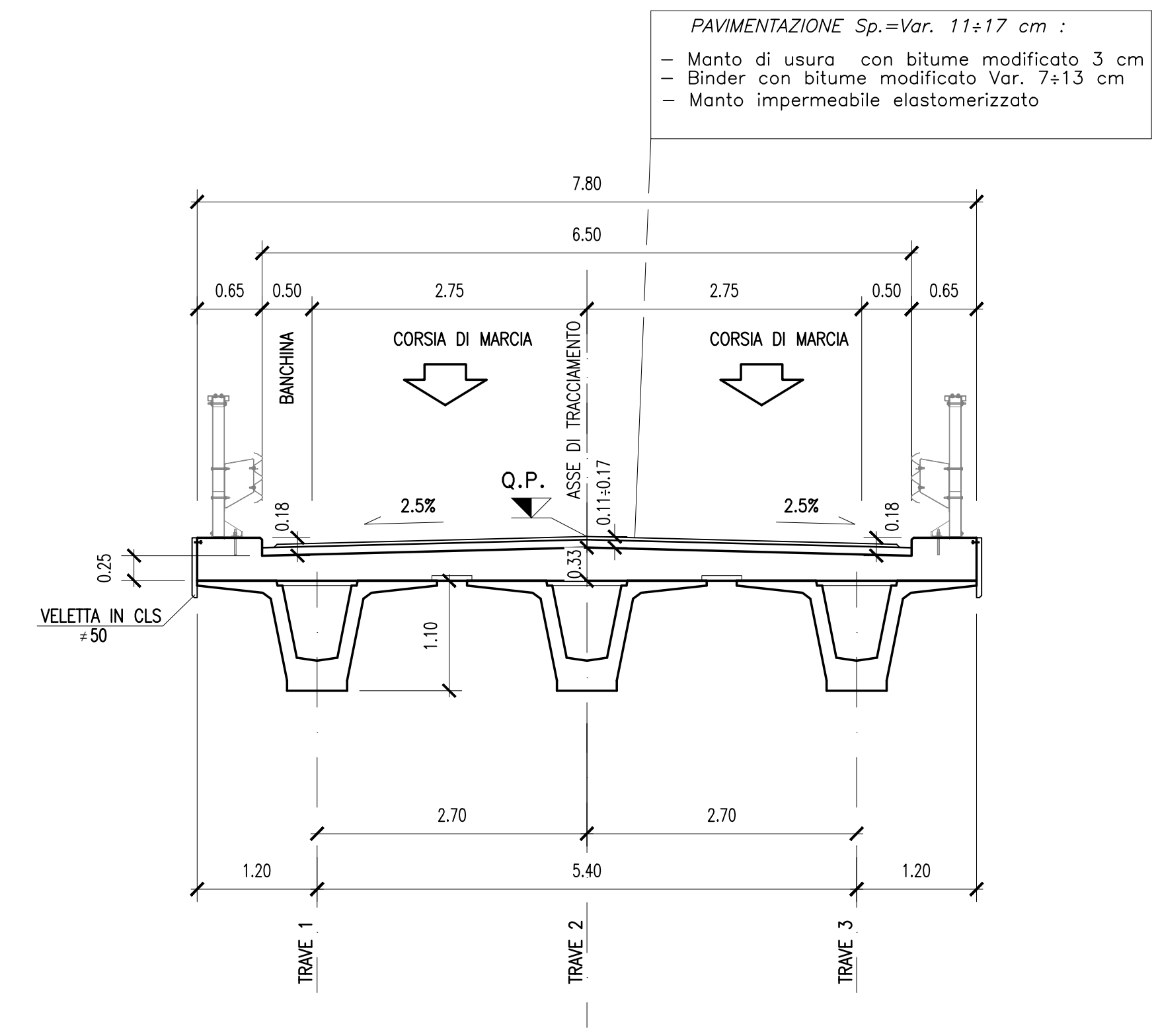
PROSPETTO B-B  
SCALA 1:100



PIANTA IMPALCATO  
SCALA 1:100

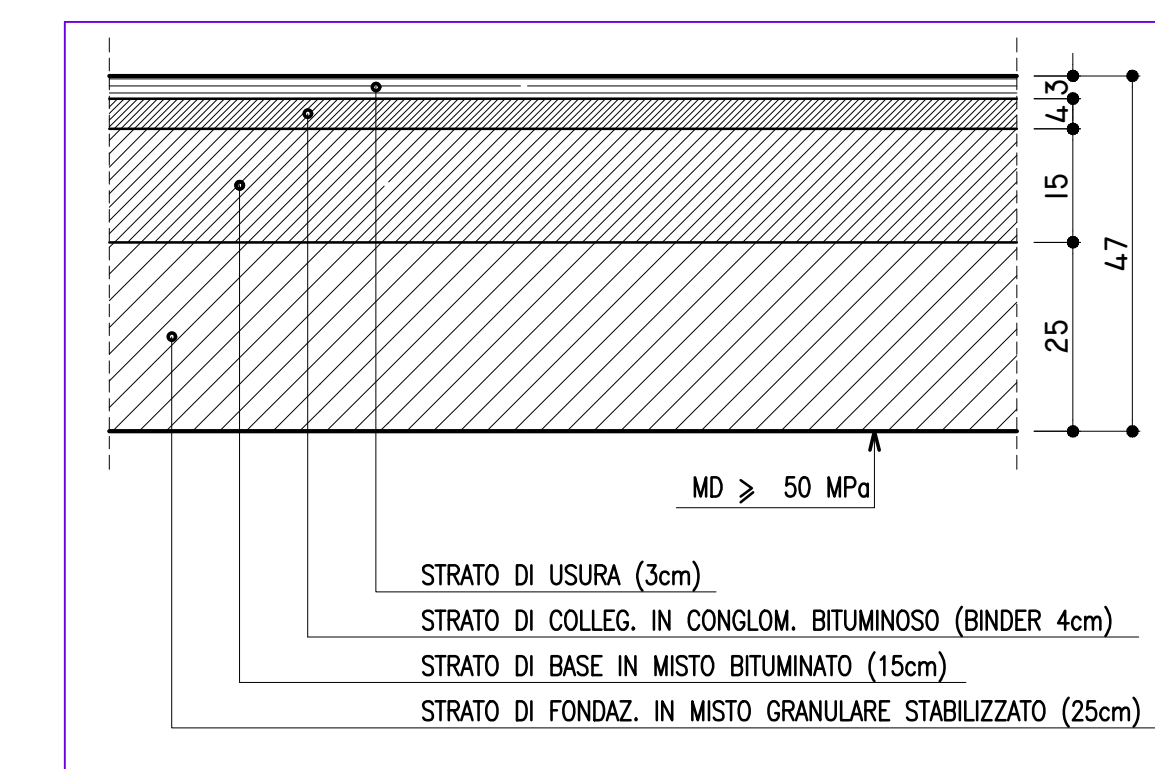


SEZIONE TIPO IMPALCATO IN RETTO  
SCALA 1:50



PER LE CARATTERISTICHE DEI MATERIALI SI RIMANDA ALL'ELABORATO L0703212E170M000TVI01

PACCHETTO PAVIMENTAZIONE  
VIABILITA'  
SCALA 1:10



**QUADRILATERO**  
Marche Umbria S.p.A.

**ASSE VIARIO MARCHE-UMBRIA  
E QUADRILATERO DI PENETRAZIONE INTERNA  
MAXI LOTTO 2**

LAVORI DI COMPLETAMENTO DELLA DIRETTRICE PERUGIA ANCONA:  
SS. 318 DI "VALFABBRICA", TRATTO PIANELLO-VALFABBRICA  
SS. 76 "VAL DESIMO", TRATTI FOSSATO VICO - CANCELLE ALBACINA - SERRA SAN QUIRICO  
"PEDEMONTANA DELLE MARCHE", TRATTO FABRIANO-MUCCIA-SFERCIA.

**PERIZIA DI VARIANTE**

CONTRAENTE GENERALE: **DIRPA 2** S.C.G.F.I.  
Il responsabile del Contratto Generale: Ing. Federico Montanari  
Il responsabile Ingegnere della Perizia Specialistica: Ing. Salvatore Lieto

PROGETTAZIONE: Associazione Temporanea di Ingegneri  
Mandatari: **PROGIN**, **LOMBARDI SA** INGEGNERI CONSULENTI, **LOMBARDI-REICO** INGEGNERIA S.r.l., **SGAI S.r.l.** INGEGNERIA S.p.A.

RESPONSABILE DELLA PROIEZIONE PER L'ATI: Prof. Ing. Antonio Grimaldi  
PROIEZIONE: Dott. Geol. Fabrizio Pontoni  
COORDINATORE TECNICO E SOCRITA' IN FASE DI PROIEZIONE: Ing. Michele Curiale  
IL RESPONSABILE DEL PROCEDIMENTO: Ing. Ignazio Forattini  
IL COORDINATORE DELLA SOCRITA' IN FASE DI ESECUZIONE: Ing. Vincenzo Parola  
IL DIRETTORE DEI LAVORI: Ing. Peppino Marascio

**2.1.2 - PEDEMONTANA DELLE MARCHE**  
Secondo stralcio funzionale: Matelica Nord - Matelica sud/Castelraimondo nord  
CAVALCAVA PER NUOVA VIABILITA' AL KM 0+310  
PONTE PAGLIANO  
Pianta impalcato, prospetto e sezione trasversale

SCALA: 1:100/50  
DATA: Febbraio 2020

Codice Unico di Progetto (CUP) F13C3000050021 (suggerito CUP:13-12-2001)

Codice elaborato: [07][03][2][2][2][E][2][7][0][M][9][1][0][0][7][V][1][0][2][A]

REV.	DATA	DESCRIZIONE	Redatto	Controllato	Approvato
A	Febbraio 2020	Emissione	M. Vani	A. Tosini	S. Lieto
					A. Grimaldi