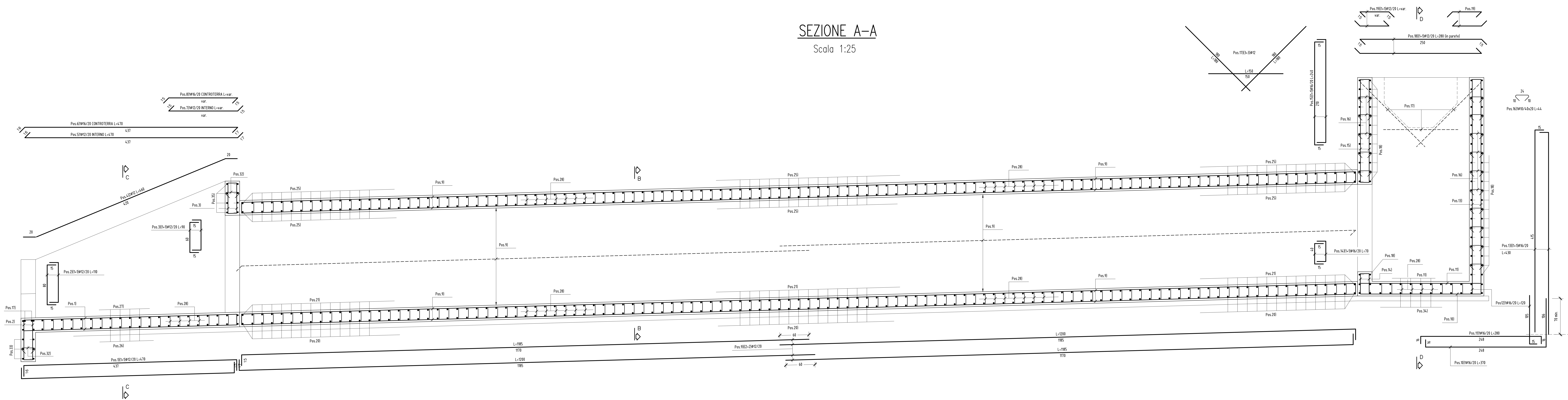


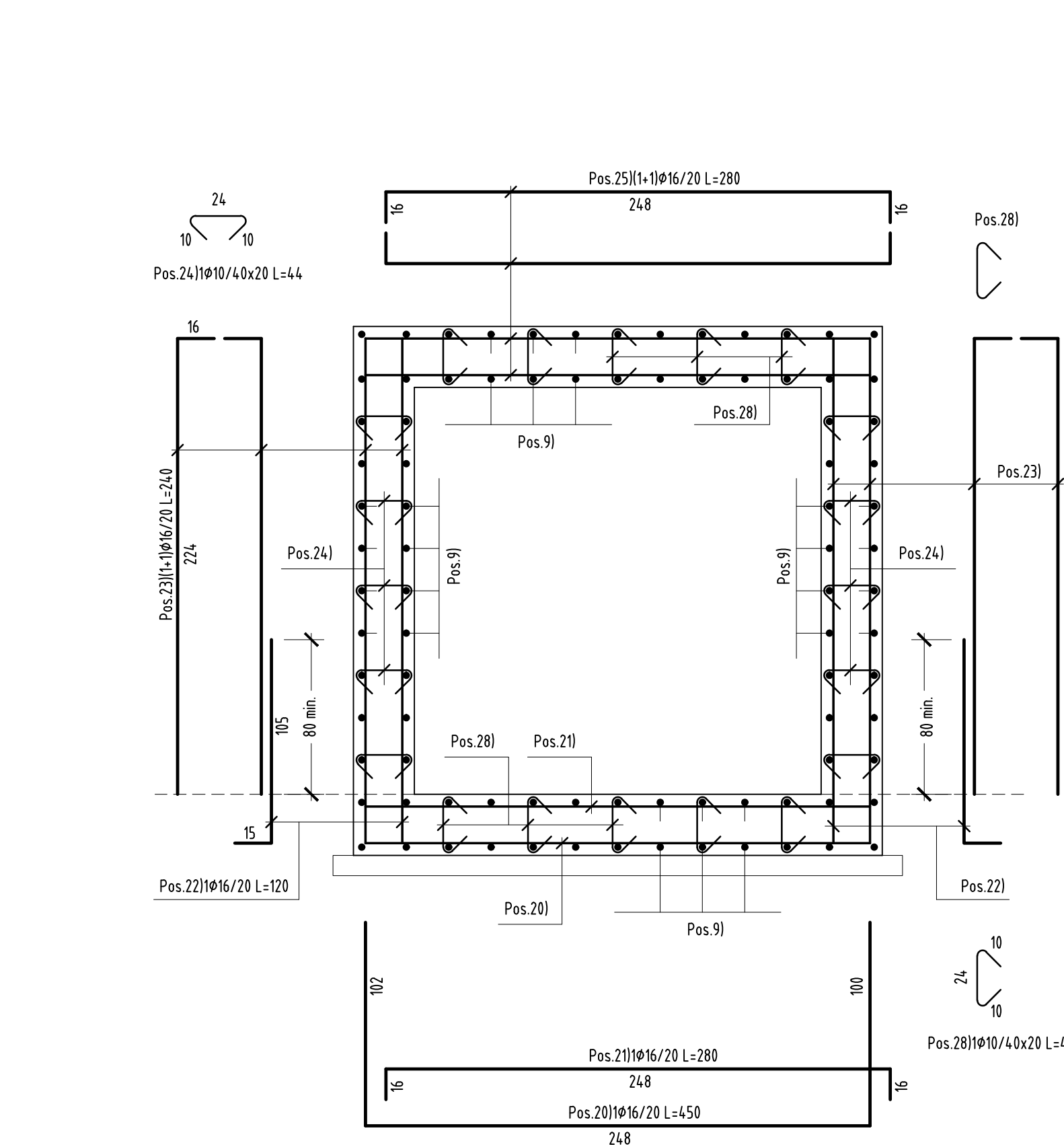
SEZIONE A-A

Scala 1:25



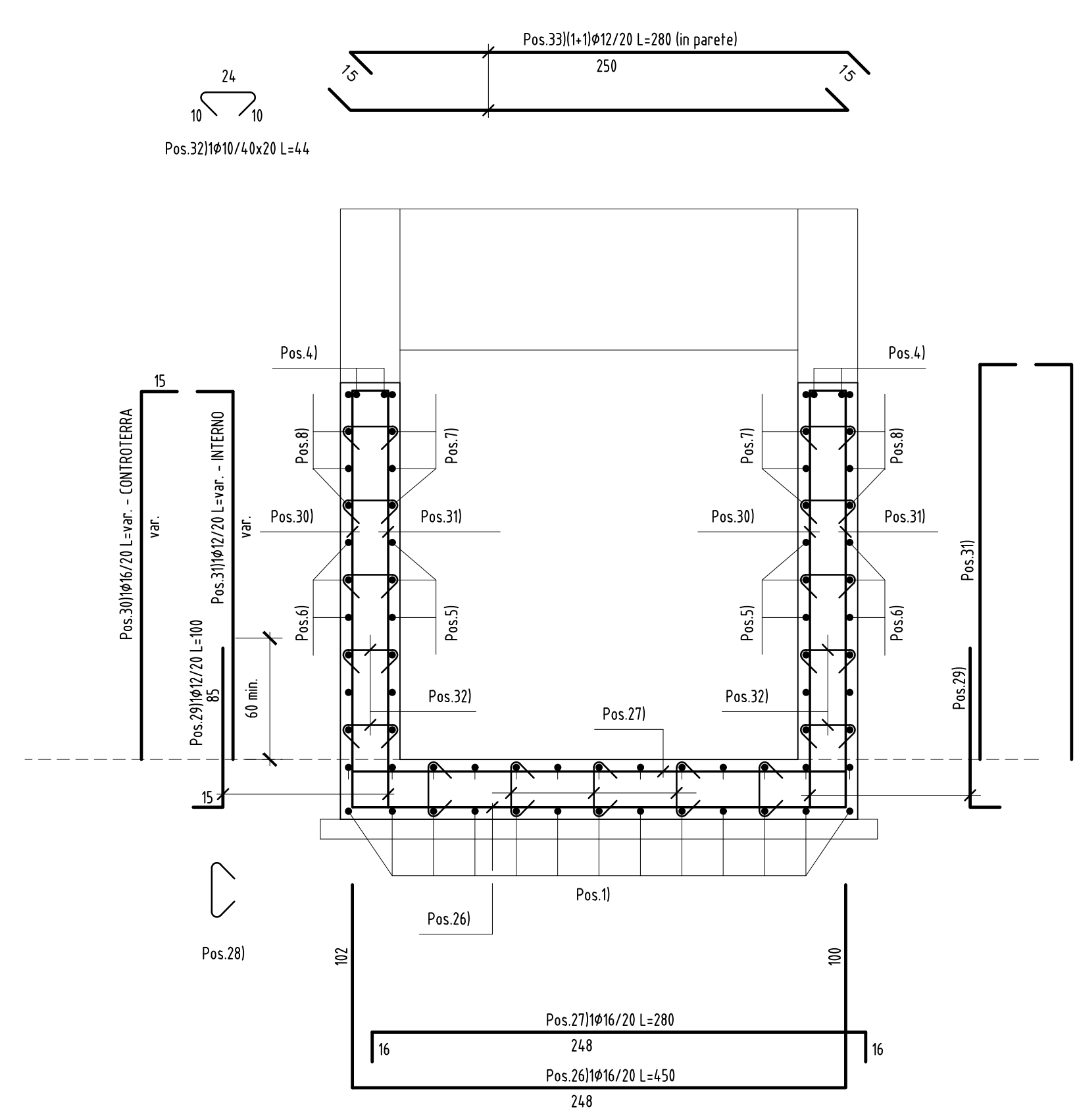
SEZIONE B-B

Scala 1:25



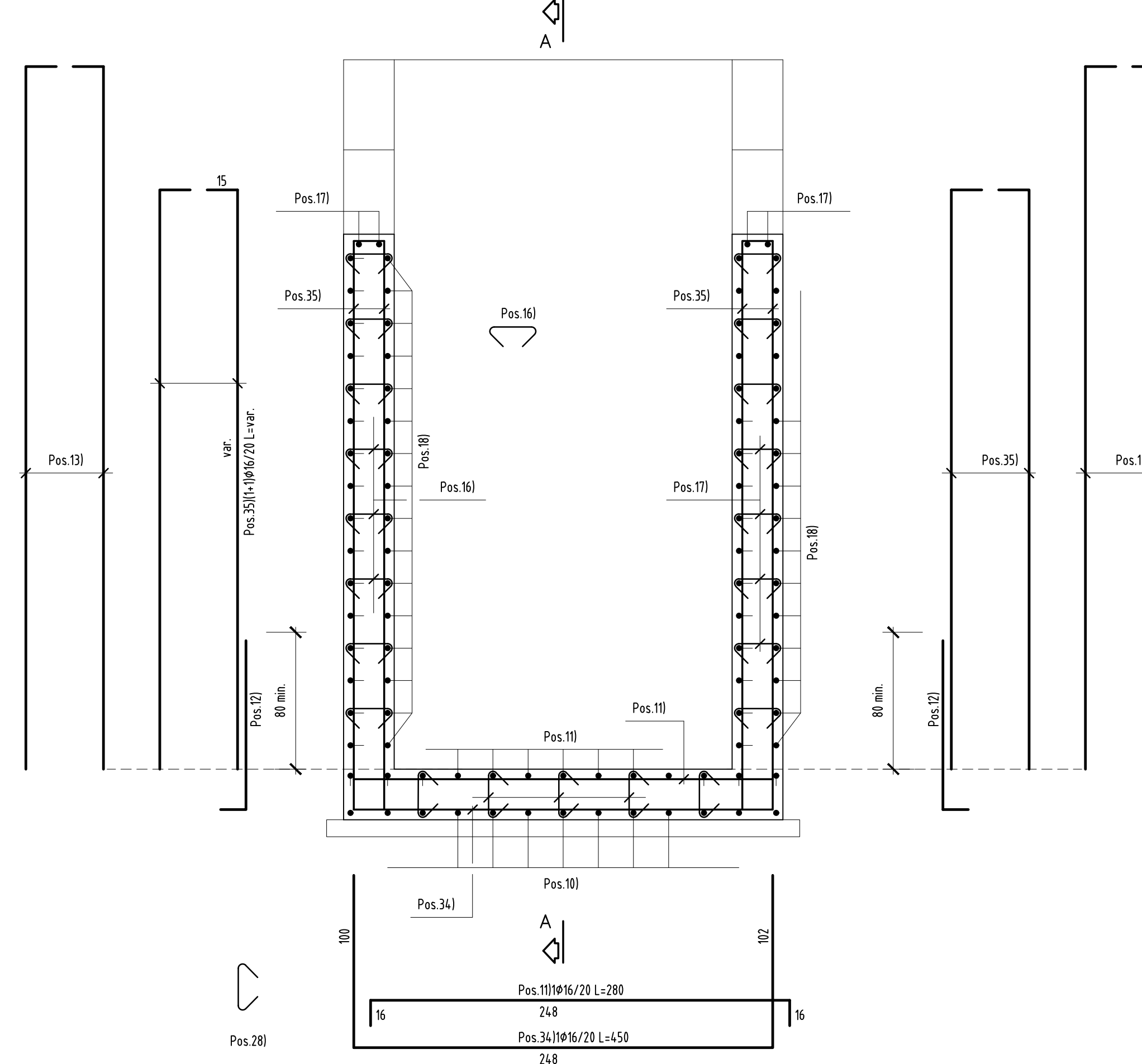
SEZIONE C-C

Scala 1:25



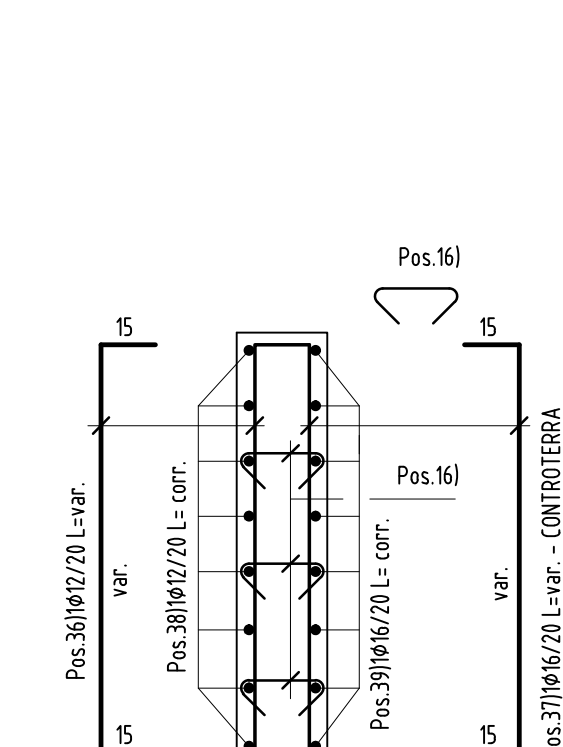
SEZIONE D-D

Scala 1:25



SEZIONE E-E

Scala 1:25

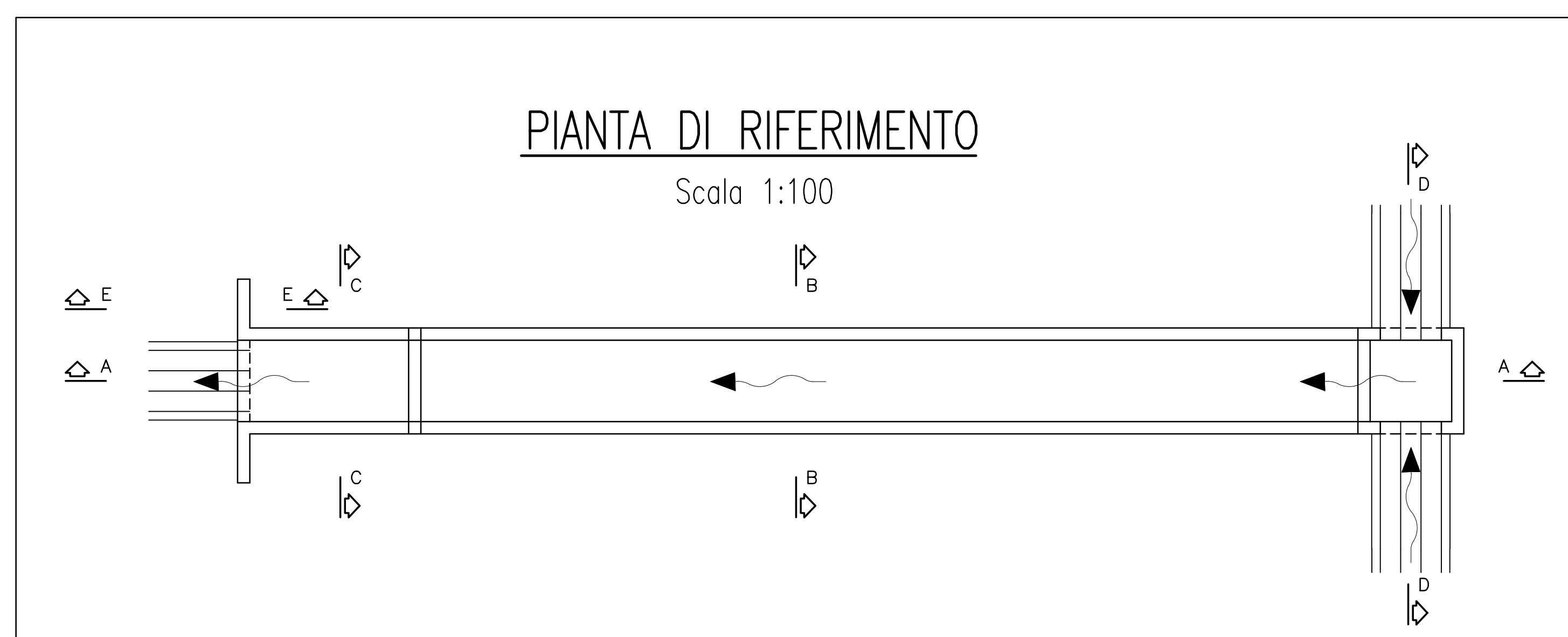


N.B.:
 - LE LUNGHEZZE SONO CALCOLATE IN ASSE BARRA.
 - L'ULTIMA POSIZIONE E' LA N. 39.

PER LE CARATTERISTICHE DEI MATERIALI SI RIMANDA ALL'ELABORATO L0703212E17OM0000TV01

PIANTA DI RIFERIMENTO

Scala 1:100



ASSE VIARIO MARCHE-UMBRIA
 E QUADRILATERO DI PENETRAZIONE INTERNA
 MAXI LOTTO 2

LAVORI COMPLETAMENTO DELLA DIRETTRICE PERUGIA ANCONA:
 SS. 318 DI "VALFABBRICA", TRATTO PIANELLO-VALFABBRICA
 SS. 76 "VAL DESINO", TRATTO FOSSATO VICO - CANCELLE ALBACINA - SERRA SAN QUIRICO
 "PEDEMONTANA DELLE MARCHE", TRATTO FABRIANO-MUCCIA-SFERCIA.

PERIZIA DI VARIANTE

CONTRAENTE GENERALE: **DIRPA 2 S.C.R.L.**
responsabile del Contente Generale: Ing. Federico Montanari
responsabile Integratori delle Proiezioni Specialistiche: Ing. Salvatore Lato

PROGETTAZIONE: Associazione Temporanea di Imprese
Mandatari: **PROGIN**, **LOMBARDI SA INGEGNERI CONSULENTI**, **LOMBARDI-REICO INGEGNERIA S.R.L.**, **SGAI s.r.l. di E. Forlani & C. INGEGNERIA S.R.L.**

RESPONSABILE DELLA PROGETTAZIONE: Prof. Ing. Antonio Grandi
PROGETTISTA: Dott. Geol. Fabrizio Pontoni
COORDINATORE DELLA SICUREZZA IN FASE DI PROGETTAZIONE: Ing. Michele Casale
IL RESPONSABILE DEL PROCEDIMENTO: Ing. Ignazio Favetti
IL COORDINATORE DELLA SICUREZZA IN FASE DI ESECUZIONE: Ing. Vincenzo Pardo
IL DIRETTORE DEI LAVORI: Ing. Peppino Marasco

2.1.2 - PEDEMONTANA DELLE MARCHE
Secondo stralcio funzionale: Matelica Nord - Matelica sud/Castelraimondo nord
ASSE PRINCIPALE
TOMBINO 2*2 ALLA PR. 0+600
Armatura

SCALE: 1:25
DATA: Febbraio 2020

Codice Unico di Progetto (CUP): **F12C0300050021** (Assegnato CUP: 23-12-2015)

REV.	DATA	DESCRIZIONE	Redatto	Verificato	Approvato
C	Febbraio 2020	Modifica posizione manufatto	M. Van	A. Tostani	S. Lato