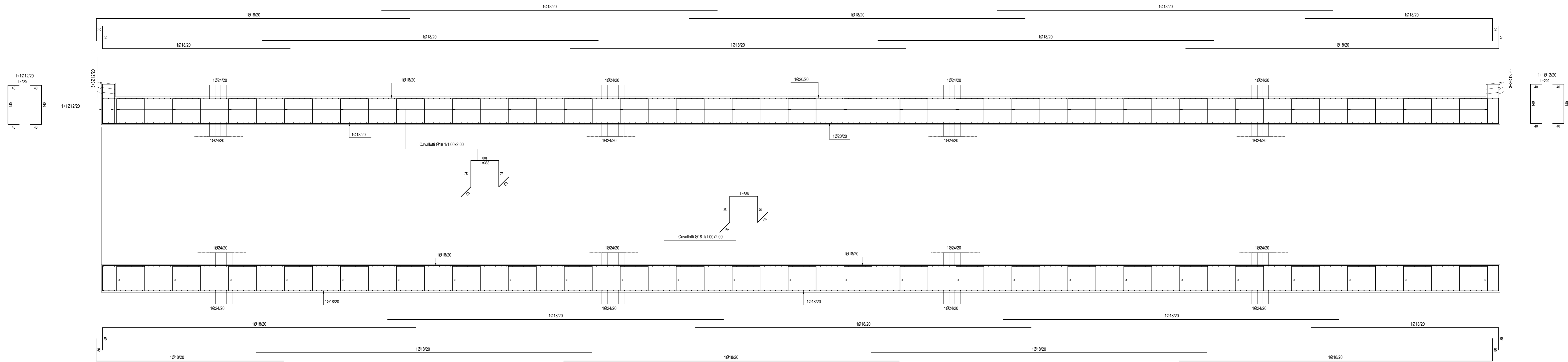
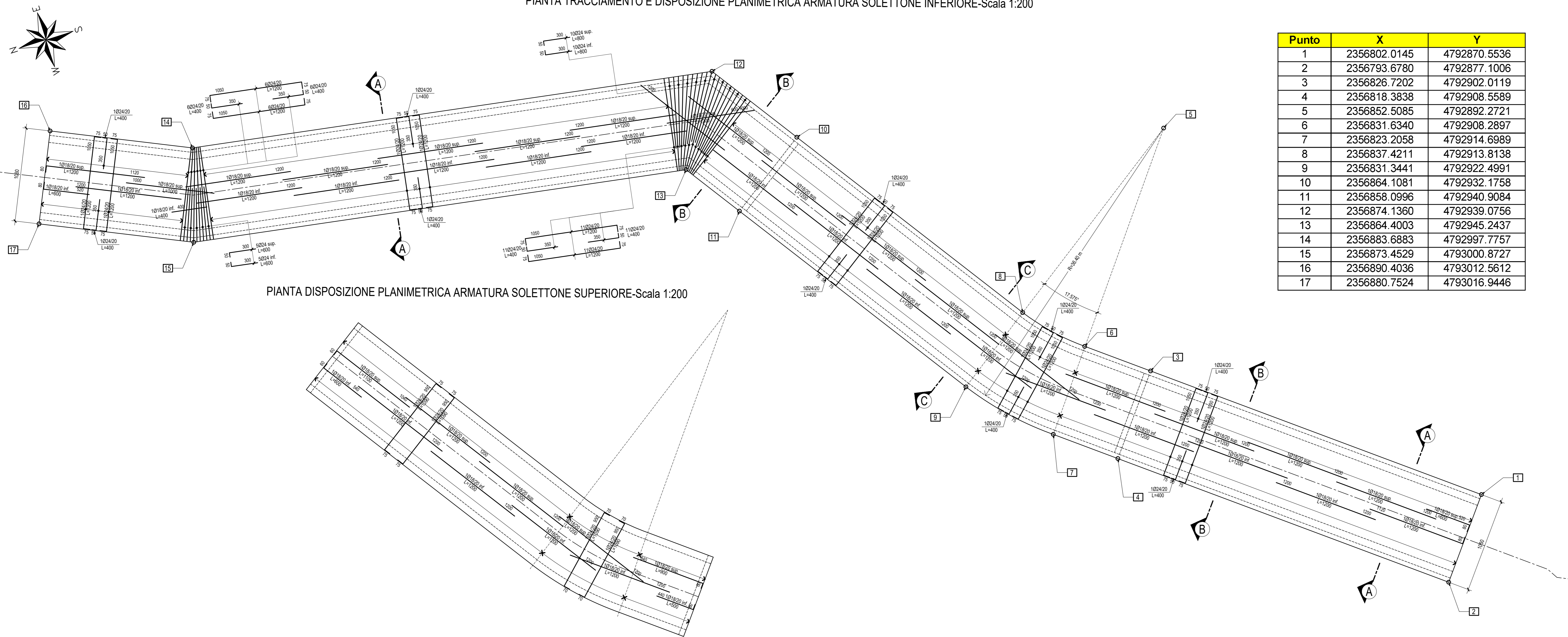


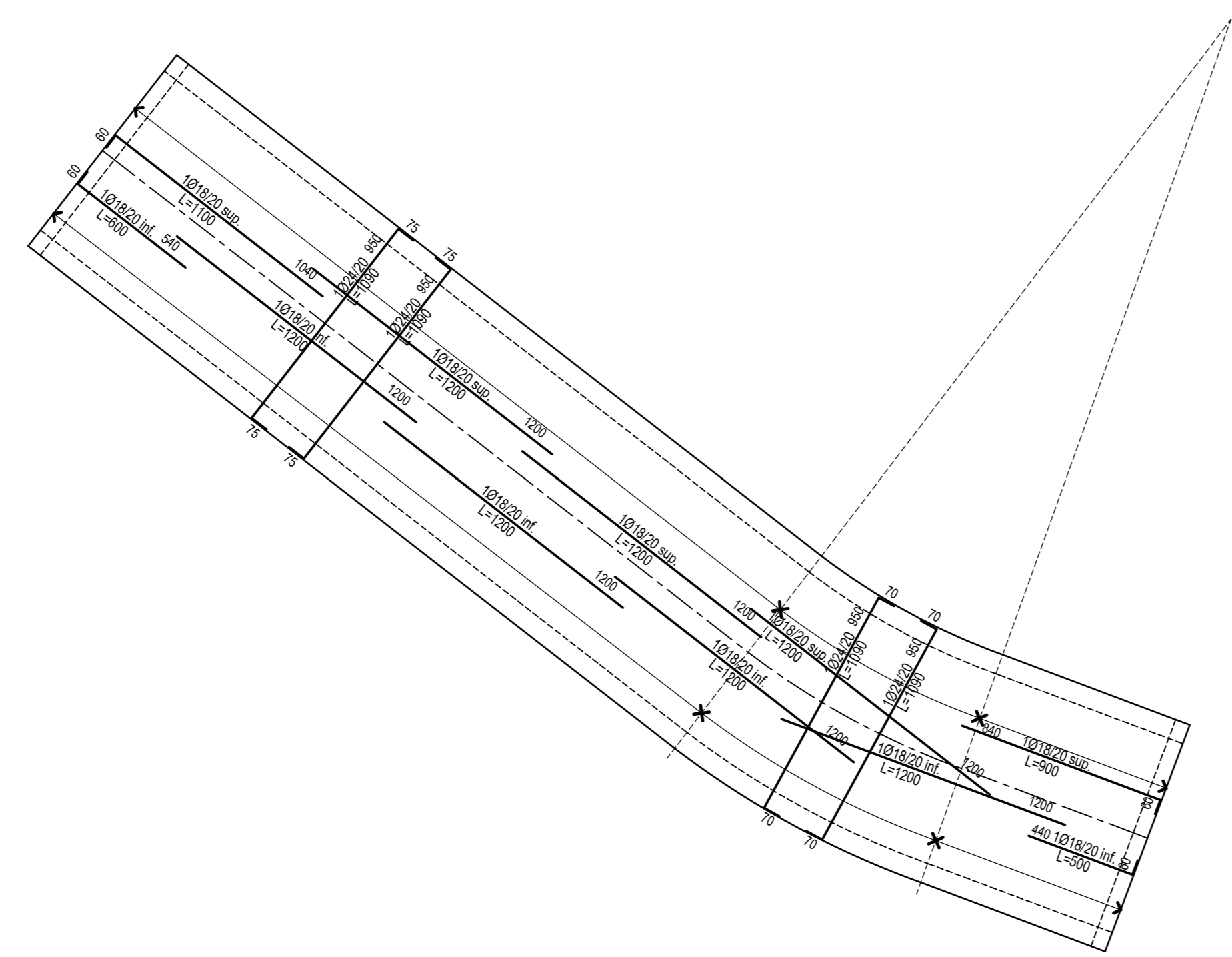
ARMATURA SEZIONE LONGITUDINALE-Scala 1:50
(Per le effettive lunghezze delle barre di armatura vedere schema planimetrico)



PIANTA TRACCIAMENTO E DISPOSIZIONE PLANIMETRICA ARMATURA SOLETTONE INFERIORE-Scala 1:200



PIANTA DISPOSIZIONE PLANIMETRICA ARMATURA SOLETTONE SUPERIORE-Scala 1:200



Punto	X	Y
1	2356802.0145	4792870.5536
2	2356793.6780	4792877.1006
3	2356826.7202	4792902.0119
4	2356818.3838	4792908.5589
5	2356852.5085	4792892.2721
6	2356831.6340	4792908.2897
7	2356823.2058	4792914.6989
8	2356837.4211	4792913.8138
9	2356831.3441	4792922.4991
10	2356864.1081	4792932.1758
11	2356858.0996	4792940.9084
12	2356874.1360	4792939.0756
13	2356864.4003	4792945.2437
14	2356883.6883	4792997.7757
15	2356873.4529	4793000.8727
16	2356890.4036	4793012.5612
17	2356880.7524	4793016.9446



ASSE VIARIO MARCHE-UMBRIA
E QUADRILATERO DI PENETRAZIONE INTERNA
MAXI LOTTO 2

LAVORI DI COMPLETAMENTO DELLA DIRETTRICE PERUGIA ANCONA:
SS. 318 DI "VALFABRICA", TRATTO PANNELLO "VALFABRICA"
SS. 76 "VAL DESINO", TRATTO FISSATO VICO - CANCELLI E ALACINA - SERRA SAN QUIRICO
"PEDEMONTANA DELLE MARCHE", TRATTO FABBIANO-MUCCIA-SFERCIA

PERIZIA DI VARIANTE

CONTRAENTE GENERALE: DIRPA 2 S.c.a.r.l.	Il responsabile del Contratto Generale: Ing. Federico Montanari	Il responsabile Integrativo delle Previsioni Specialistiche: Ing. Salvatore Lieto
--	--	---

PROGETTAZIONE: Associazione Temporanea di Ingegneri	Mandatari:	Mandatari:	Mandatari:
PROGIN	LOMBARDI SA	LOMBARDI-REICO	SGAI s.r.l.

RESPONSABILE DELLA PROGETTAZIONE: PER L'AVL: Prof. Ing. Antonio Grimaldi INGEGNERE Dott. Geol. Fabrizio Pisanini INGEGNERE COORDINATORE DELLA SICUREZZA IN FASE DI PROGETTO: Ing. Michele Curiale		
IL RESPONSABILE DEL PROCEDIMENTO: Ing. Ignazio Fanoni		

2.1.2 - PEDEMONTANA DELLE MARCHE Secondo stralcio funzionale: Maticcia Nord - Maticcia sud/Castelraimondo nord	SCALA: Varie
OPERE D'ARTE MINORI OPERE IDRAULICHE Tombrino Pagliano - Armatura scatolare e muri di imbotto tav.2 di 2	DATA: Giugno 2020

Codice Unico di Progetto (CUP): F12C03000050021 (Assegnato CUP: 23-12-2015)	<table border="1"> <tr> <th>REV.</th> <th>DATA</th> <th>DESCRIZIONE</th> <th>Redatto</th> <th>Controllato</th> <th>Approvato</th> </tr> <tr> <td>A</td> <td>Giugno 2020</td> <td>Emissione a seguito istruttoria DMU</td> <td>PROGIN</td> <td>M. Perrino</td> <td>S. Lieto</td> </tr> </table>	REV.	DATA	DESCRIZIONE	Redatto	Controllato	Approvato	A	Giugno 2020	Emissione a seguito istruttoria DMU	PROGIN	M. Perrino	S. Lieto
REV.	DATA	DESCRIZIONE	Redatto	Controllato	Approvato								
A	Giugno 2020	Emissione a seguito istruttoria DMU	PROGIN	M. Perrino	S. Lieto								