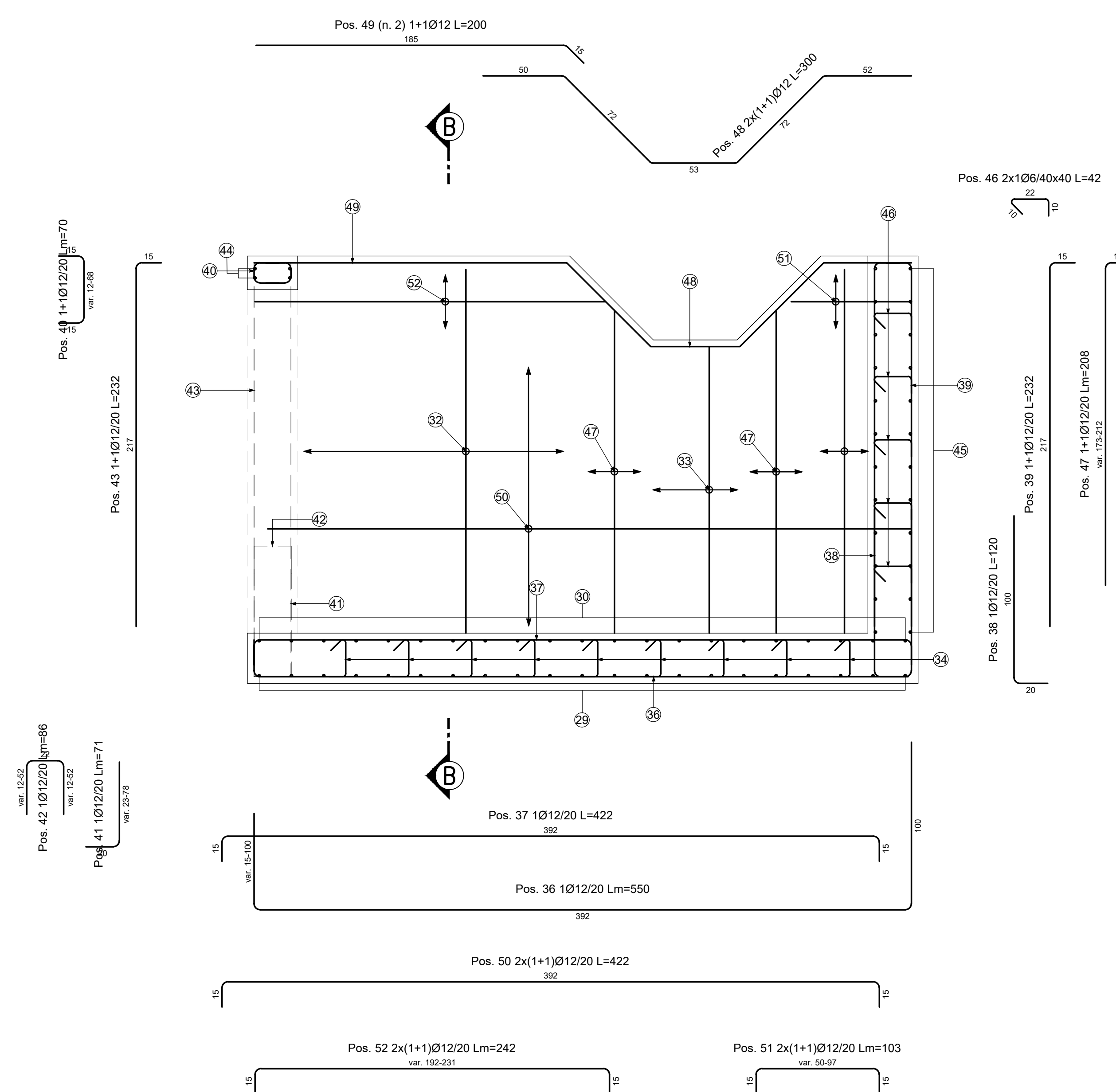
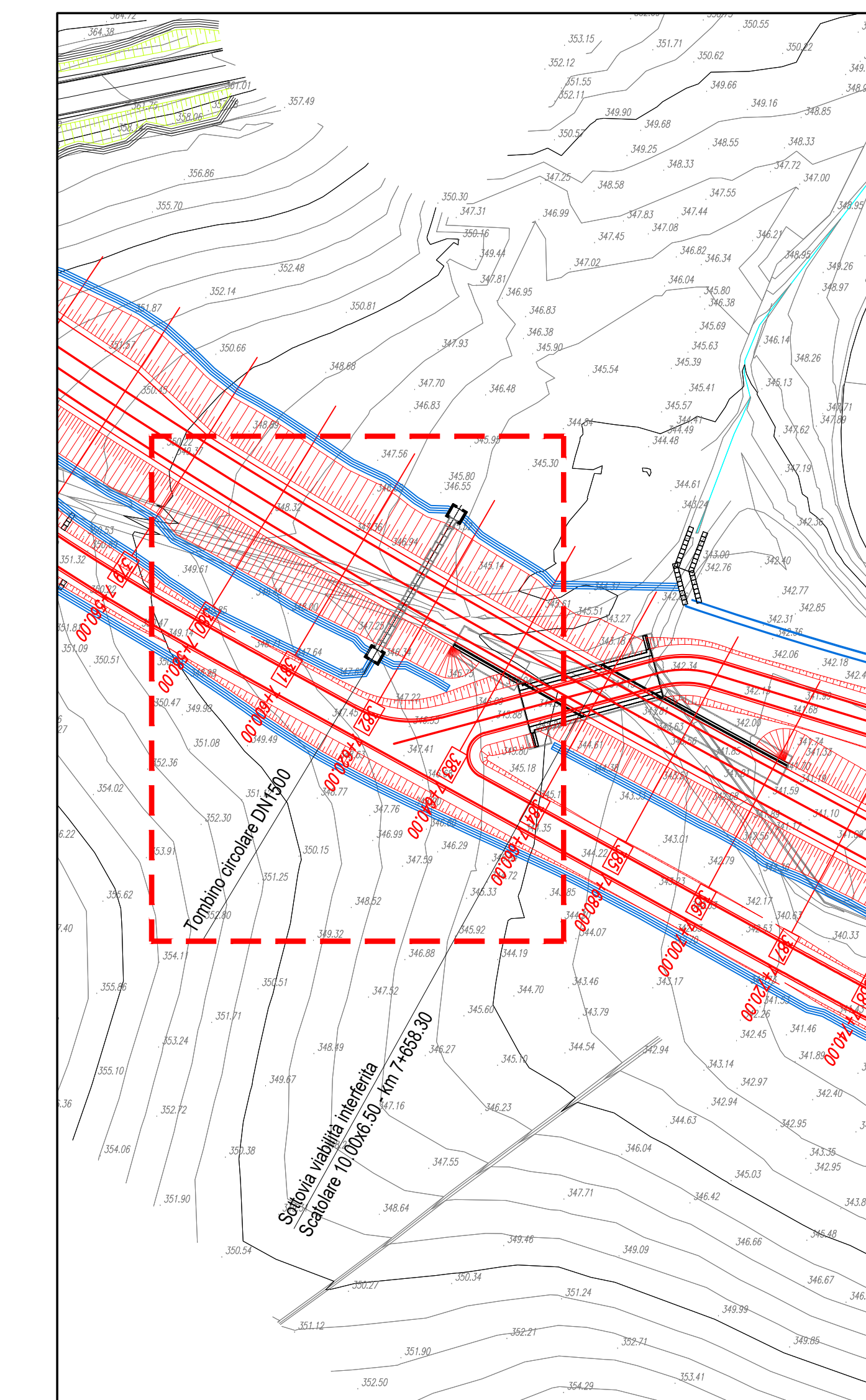
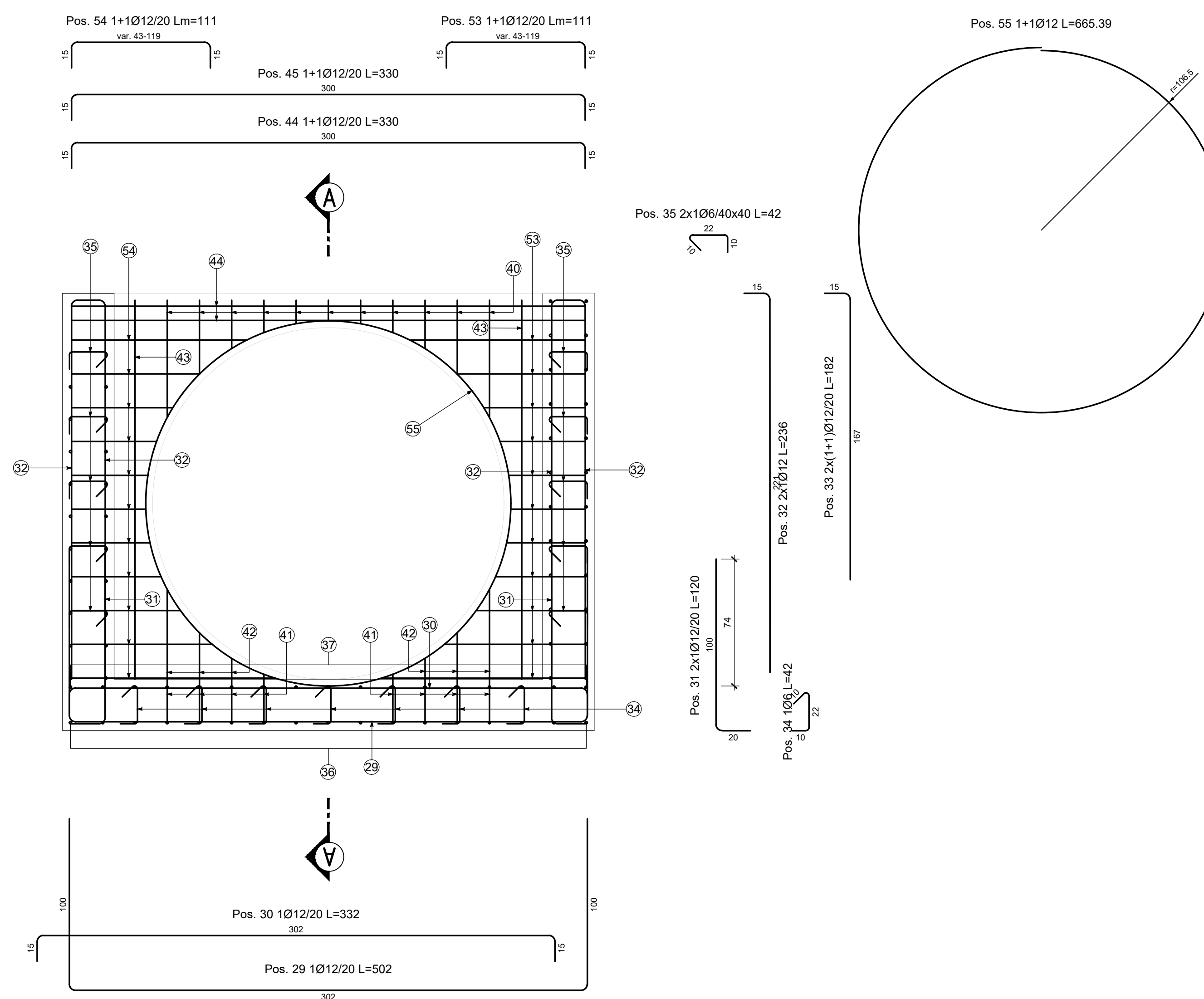


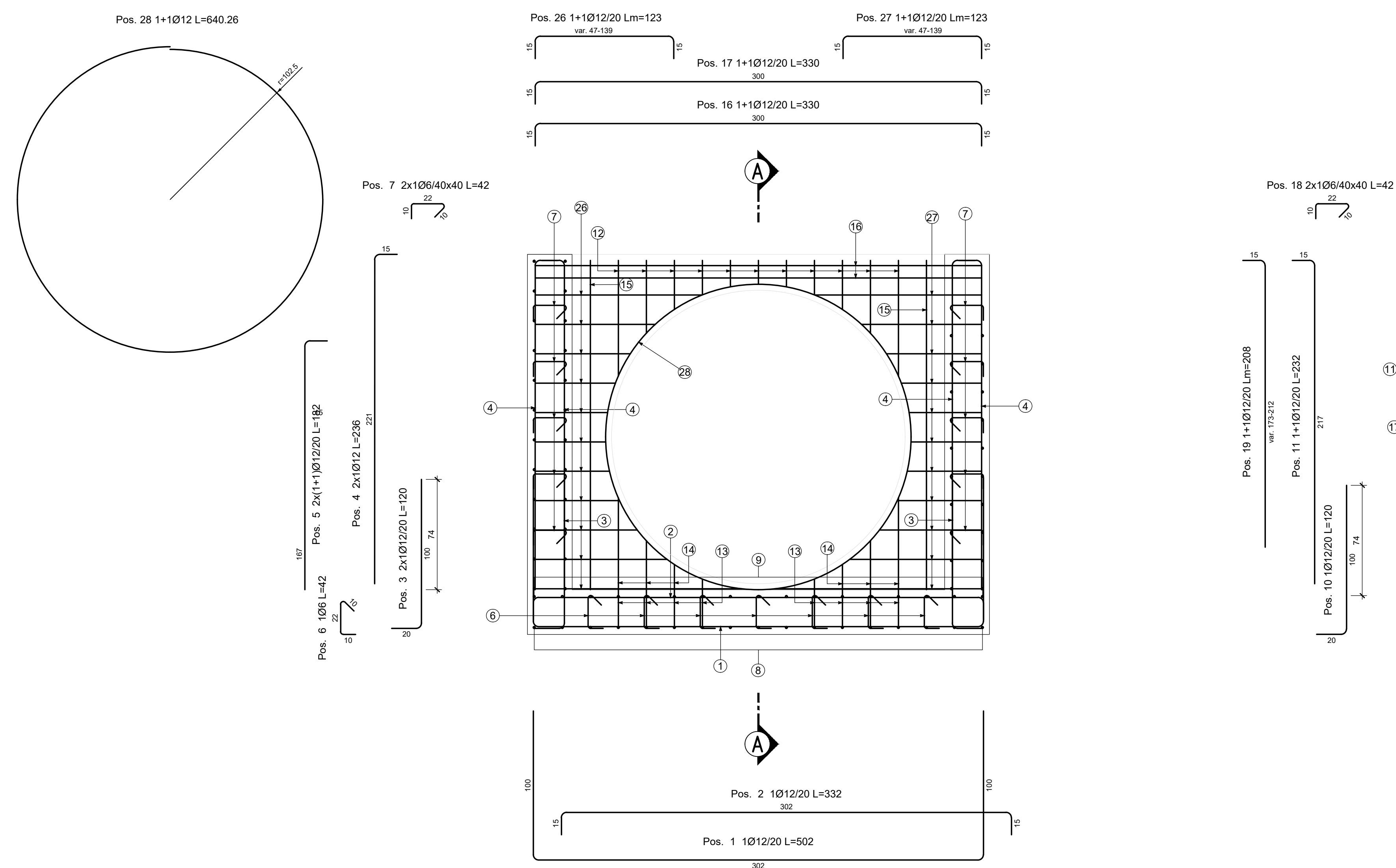
SEZIONE LONGITUDINALE A-A  
Scala 1:20



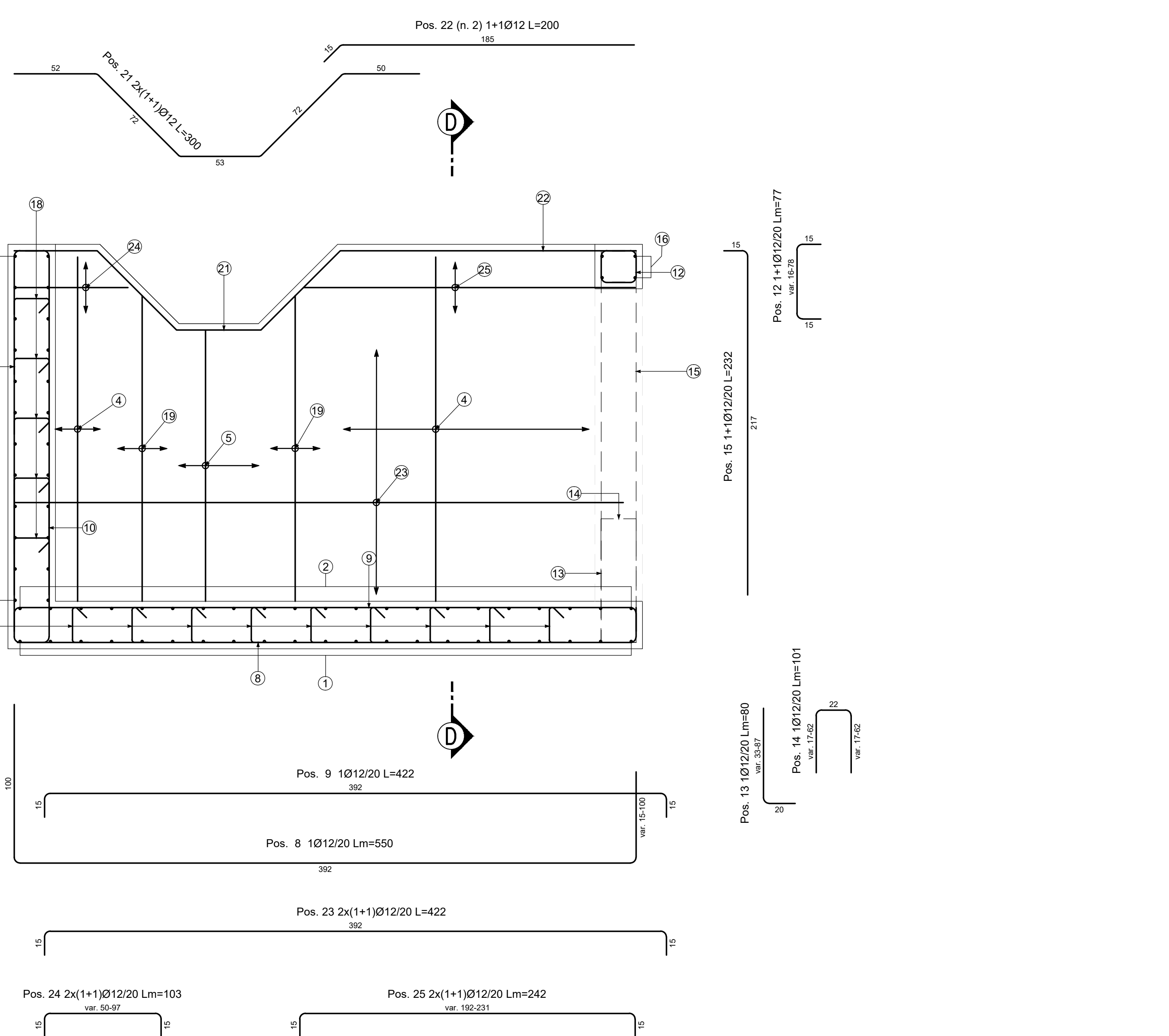
SEZIONE TRASVERSALE B-B  
Scala 1:20



SEZIONE TRASVERSALE D-D  
Scala 1:20



SEZIONE LONGITUDINALE A-A  
Scala 1:20



N.B.: PER LA TABELLA MATERIALI FARE RIFERIMENTO ALL'ELABORATO: L070321E170M000T001

**QUADRILATERO**  
Marche Umbria S.p.A.

**ASSE VIARIO MARCHE-UMBRIA  
E QUADRILATERO DI PENETRAZIONE INTERNA  
MAXI LOTTO 2**

LAVORI DI COMPLETAMENTO DELLA DIRETTRICE PERUGIA ANCONA:  
SS. 318 DI "VALFABRICA", TRATTO PIANELLO - VALFABRICA  
SS. 76 "VAL PESINO", TRATTI FOSSATO VICO - CANCELLI ALBACINA - SERRA SAN QUIRICO  
"PEDEMONTANA DELLE MARCHE", TRATTO FABBIANO-MUCCIA-SFERCIA.

**PERIZIA DI VARIANTE**

**CONTRAENTE GENERALE:** **DIRPA 2** s.c.a.r.l.  
**Il responsabile del Contraente Generale:** Ing. Federico Montanari  
**Il responsabile Integratori delle Previsioni Specialistiche:** Ing. Salvatore Lieto

**PROGETTAZIONE:** Associazione Temporanea di Imprese  
Mandatario: **PROGIN** s.p.a. Mandatari: **LOMBARDI SA** (INGEGNERI - CONSULENTI), **LOMBARDI-REICO** (INGEGNERI - CONSULENTI), **SGAI s.r.l.** (INGEGNERI - CONSULENTI), **GI. E. F. C. s.p.a.** (INGEGNERI - CONSULENTI)

RESPONSABILE DELLA PROGETTAZIONE PER C.A.T.: Prof. Ing. Antonio Grimaldi  
GEOLOGO: Dott. Geol. Fabrizio Pontoni  
COORDINATORE DELLA SICUREZZA IN FASE DI PROGETTAZIONE: Ing. Michele Curiale

IL RESPONSABILE DEL PROCEDIMENTO: Ing. Iginio Farotti

**2.1.2 - PEDEMONTANA DELLE MARCHE**  
Secondo stralcio funzionale: Matelica Nord - Matelica sud/Castelraimondo nord  
**OPERE D'ARTE MINORI**  
Opere idrauliche - Tombo circolare DN1500 km 7+614.37  
Armatura

SCALA: 1:20  
DATA: Giugno 2020

Codice Unico di Progetto (CUP): F12C03000050021 (Assegnato CIPE 23-12-2015)

Codice elaborato: [Tabella con numeri e lettere]

REV. DATA DESCRIZIONE DISCIPLINAZIONE Redatto O. Silvestri, Controllato S. Lato, Approvato A. Grimaldi