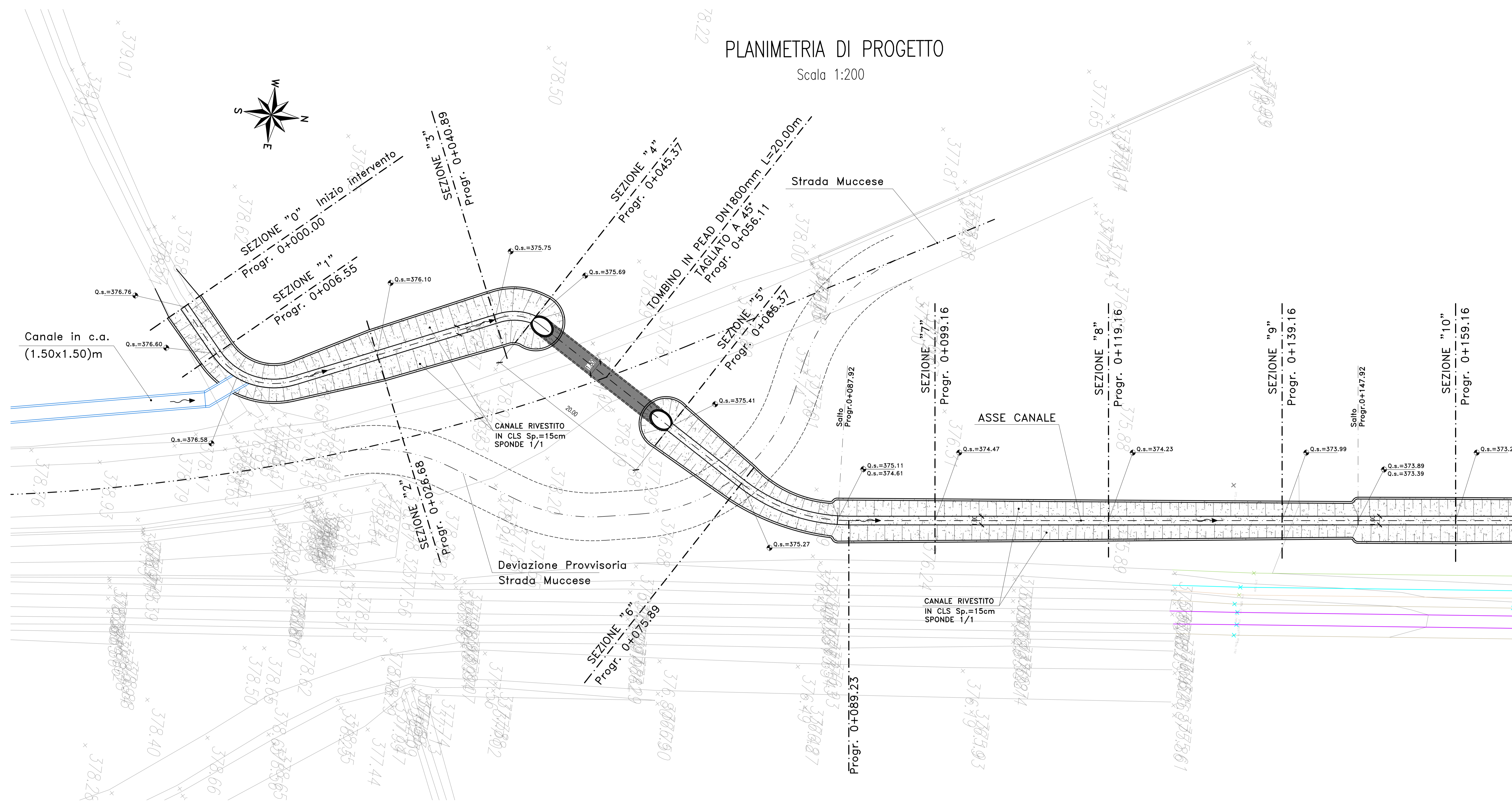


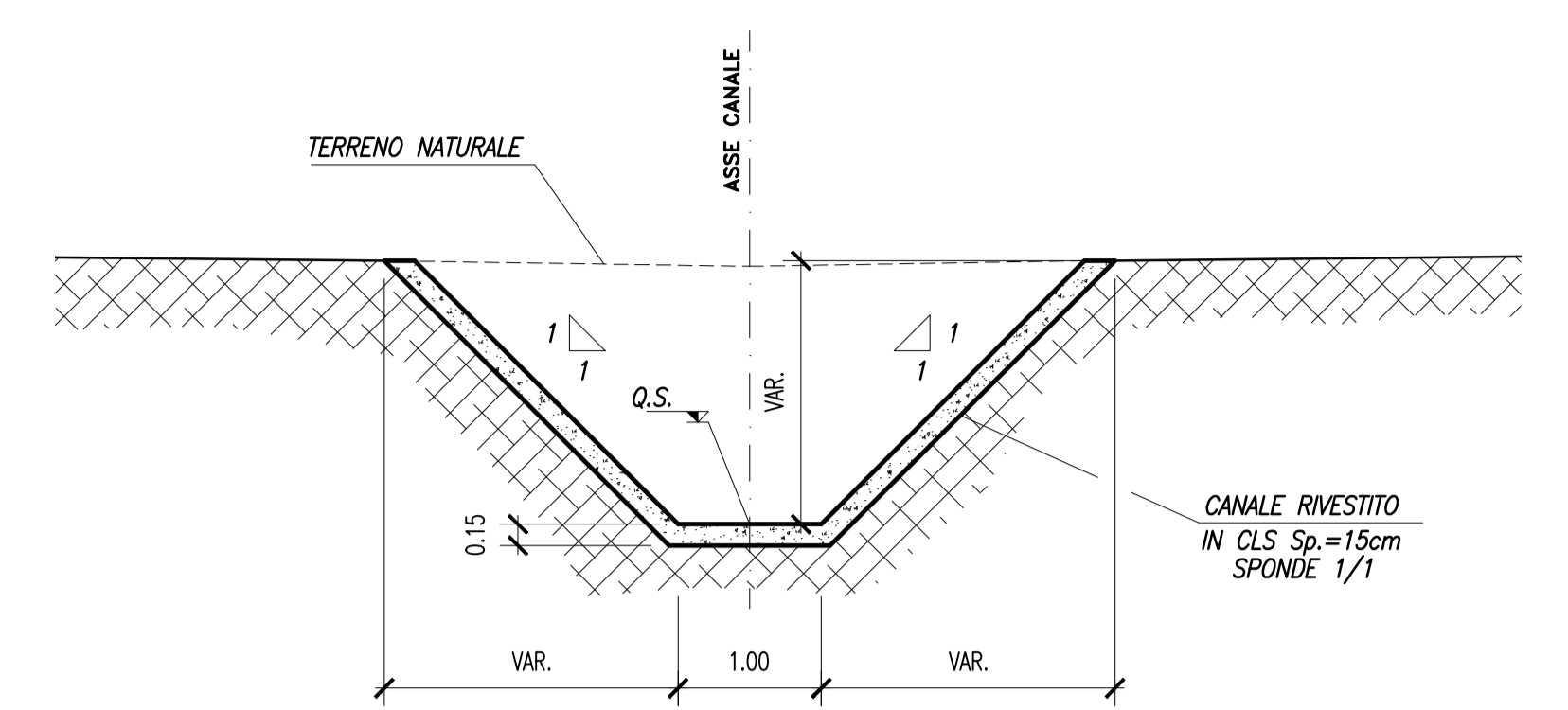
# PLANIMETRIA DI PROGETTO

Scala 1:200



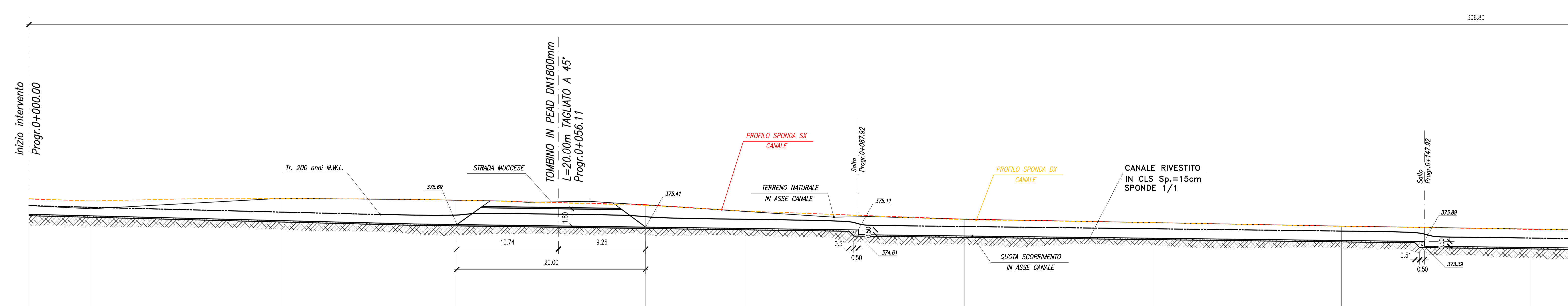
# SEZIONE TIPO CANALE RIVESTITO

Scala 1:50



# PROFILO LONGITUDINALE IN ASSE CANALE

Scala 1:200



SEZIONI	50	51	52	53	54	55	56	57	58	59	60
QUOTA TERRENO (ml.m.)	378.76	377.88	378.45	378.31	378.25	378.41	377.75	377.27	378.25	378.21	375.21
QUOTA SCORRIMENTO (m)	378.76	378.00	378.10	378.25	378.68	378.68	378.27	378.47	378.21	378.08	377.25
DISTANZE PARZIALI (m)	6.55	20.13	14.21	4.48	20.00	10.52	23.26	20.00	20.00	20.00	20.00
PROGRESSIVE (km)	0+000.00	0+006.55	0+026.68	0+031.16	0+045.64	0+065.64	0+088.90	0+108.90	0+128.90	0+148.90	0+168.90
PENDENZA LONGITUDINALE (m/m)	i = 0.0249					i = 0.0136			i = 0.0120		
DISTANZE PARZIALI (m)	40.89					47.03			60.00		
M.W.L.	377.88	377.21	377.50	378.08	378.08	378.41	378.24	378.47	378.21	378.08	377.25
DISTANZE PARZIALI (m)	6.55	20.13	14.21	4.48	20.00	10.52	23.26	20.00	20.00	20.00	20.00

PER LE CARATTERISTICHE DEI MATERIALI SI RIMANDA ALL'ELABORATO L070321E17DM000T1V101



**ASSE VIARIO MARCHE-UMBRIA E QUADRILATERO DI PENETRAZIONE INTERNA MAXI LOTTO 2**  
 LAVORI DI COMPLETAMENTO DELLA DIRETTRICE PERUGIA ANCONA: SS. 318 DI "VALFABBRICA", TRATTO PIANELLO-VALFABBRICA SS. 76 "VAL DESINO", TRATTI FOSSATO VICO - CANCELLI E ALBACINA - SERRA SAN QUIRICO "PEDEMONTANA DELLE MARCHE", TRATTO FABBIANO-MUCCIA-SFERCIA.

**PERIZIA DI VARIANTE**  
 CONTRAENTE GENERALE: DIRPA 2 S.C.G. r.l.  
 Il responsabile del Contratto Generale: Ing. Felice Montanari  
 Il responsabile delle Impiegazioni delle Prestazioni Specialistiche: Ing. Salvatore Lieto

PROGETTAZIONE: Associazione Temporanea di Imprese  
 Mandataria: PROGIN S.p.A.  
 Mandatari: LOMBARDI SA INGEGNERI CONSULENTI, LOMBARDI-REICO INGEGNERIA S.r.l., SGAI s.r.l. DI E. Fortini & C. INGEGNERIA ASSOCIATA

RESPONSABILE DELLA PROGETTAZIONE PERILICA: Prof. Ing. Antonio Grimaldi  
 INGEGNERI: Dott. Geol. Fabrizio Pontoni  
 COORDINATORI DELLA SICUREZZA IN FASE DI PROGETTAZIONE: Ing. Michele Curiale  
 IL RESPONSABILE DEL PROCEDIMENTO: Ing. Ignazio Fanelli  
 IL COORDINATORE DELLA SICUREZZA IN FASE DI ESECUZIONE: Ing. Vincenzo Pardo  
 IL DIRETTORE DEI LAVORI: Ing. Poppino Miraciori

**2.1.2 - PEDEMONTANA DELLE MARCHE**  
 Secondo stralcio funzionale: Matelica Nord - Matelica sud/Castelraimondo nord  
 OPERE D'ARTE MINORI  
 Tombini e inasvezione fosso svincolo di Matelica Sud - Muccese - Ferrovia  
 Planimetria e profilo longitudinale in asse canale tav. 1 di 2

Codice Unico di Progetto (CUP): F12C0300050021 (Assegnato CUP: 23-12-2015)  
 Codice elaborato: [0][1][0][2][2][1][2][2][E][1][7][0][1][4][2][0][0][7][1][1][0][1][A]

REV.	DATA	DESCRIZIONE	Redatto	Controllato	Approvato
A	Febbraio 2020	Emissione	M. Van	A. Tosari	S. Lieto